

Zeitschrift: Schweizerische Bauzeitung
Herausgeber: Verlags-AG der akademischen technischen Vereine
Band: 91/92 (1928)
Heft: 24

Werbung

Nutzungsbedingungen

Die ETH-Bibliothek ist die Anbieterin der digitalisierten Zeitschriften. Sie besitzt keine Urheberrechte an den Zeitschriften und ist nicht verantwortlich für deren Inhalte. Die Rechte liegen in der Regel bei den Herausgebern beziehungsweise den externen Rechteinhabern. [Siehe Rechtliche Hinweise.](#)

Conditions d'utilisation

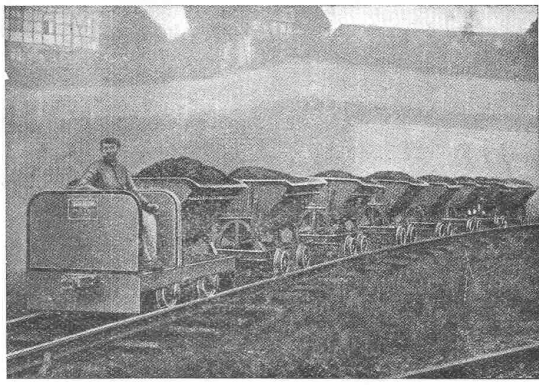
L'ETH Library est le fournisseur des revues numérisées. Elle ne détient aucun droit d'auteur sur les revues et n'est pas responsable de leur contenu. En règle générale, les droits sont détenus par les éditeurs ou les détenteurs de droits externes. [Voir Informations légales.](#)

Terms of use

The ETH Library is the provider of the digitised journals. It does not own any copyrights to the journals and is not responsible for their content. The rights usually lie with the publishers or the external rights holders. [See Legal notice.](#)

Download PDF: 05.02.2025

ETH-Bibliothek Zürich, E-Periodica, <https://www.e-periodica.ch>



Jung - Diesel - Triebwagen

10 PS Klein-Dieseltriebwagen mit kompressorlosem Jung-Dieselmotor. Geeignet für leichte Geleise und kleine Kurven. Zwei Fahrgeschwindigkeiten vorwärts und rückwärts. Grosse Zugleistungen. Einfachste Bedienung.

Das wirtschaftlichste Zugorgan

für Ziegeleien, Steinbrüche, Kies- und Tongruben, für den Baubetrieb im allgemeinen, für Fabrikanlagen jeder Art.

Prospekte und Offerten durch:

ROBERT AEBI & CIE., A.-G., ZÜRICH
 INGENIEURBUREAU MÄSCHINENFABRIK



NEULIPA

LICHTPAUSPAPIER

Das neue Verfahren

Schwarzbraune Linien auf weissem Grund.
 Belichtungsdauer wie beim Negativpapier.
 Einfachste, geruchlose Entwicklung in einigen Sekunden.

Muster und Preise

durch die Generalvertreter

GEBRÜDER **SCHOLL**
 POSTSTRASSE 3 · ZÜRICH

SCHMIDTSCHE HEISSDAMPF-G.M.B.H.

SCHMIDT UEBERHITZER

15 bis 25 % Kohlenersparnis
 30-jährige Erfahrung.

SCHMIDT - KLEINROHR - UEBERHITZER

besonders auch für Kleinbahn- und Verschiebe-Lokomotiven.

ABDAMPF-INJEKTOR

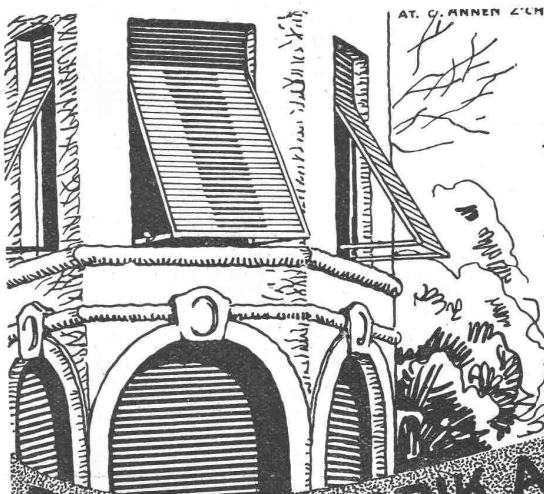
der einfachste und billigste Speisewasservorwärmer.

*

Umbau alter Nassdampf-Lokomotiven



VERTRETUNG FÜR DIE SCHWEIZ:
INGENIEUR ED. GAMS, ZÜRICH 8



Stahlwellblechrolläden
 Schreer- u. Rollgitter / Holzrolltore
 Holzrolläden
 Rollschutzwände / Saalabschlüsse
 Rolljalousien / Jalousieklappläden
 mit und ohne Beschläglieferung
 Komplette Schaufensteranlagen in Eisen und Holz
 Segeltuch-
 Rouleaux für Schaufenster u. Veranden
 Sonnenstoren

ROLLADENFABRIK A. GRIESSER A. S. AADORF
 Zweigniederlassung:
Zürich
 Militärstrasse 108

Bekanntmachung

an die geschätzten Herren Architekten, Bauunternehmer und Hausbesitzer, dass die

Erbschaft Altorfer

nach 30jähriger Mitarbeit aus der Firma **Altorfer, Lehmann & Co.**, Zentralheizungsfabrik in **Zofingen**, mit in Filialen St. Gallen, Bern und Luzern, ab

1. Mai 1928

den Austritt genommen hat. Im Anschluss hieran bringen wir unsere

Geschäfts-Neugründung

unter der Firma

Altorfer Söhne & Co

Zentralheizungen und sanitäre Anlagen

in **ZÜRICH**

Neue Beckenhofstrasse 33

und **BERN**

Hallerstrasse 31 a

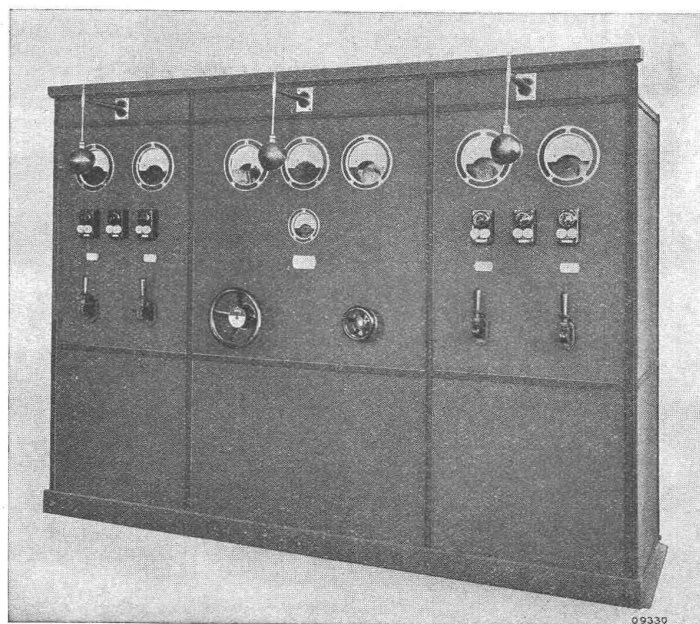
zur gefälligen Anzeige.

Wir bitten Sie, das uns entgegengebrachte Vertrauen auch auf die neue Firma übertragen zu wollen und werden wir Sie durch unsere langjährigen Erfahrungen prompt und fachgemäss bedienen können.

Hochachtungsvoll:

Altorfer Söhne & Co.

BBB



Schaltanlagen

*für Kraftversorgung,
Lichtnetze und
Bahnbetrieb;*

*in Zentralen, Unterstationen und
Industrie-Anlagen;*

*für jede Stromart,
Spannung und
Stromstärke.*

*Schalttafeln, Schaltpulte
Schaltkasten*

A.G. BROWN, BOVERI & C^{IE} BADEN (SCHWEIZ)
Verkaufsbureaux: Baden, Basel, Bern, Lausanne

Walo Bertschinger

ZÜRICH, Hafnerstrasse 7.

Spezialfirma für:

Geleisebau

Ständiges grosses Lager in Normalbahn- und Fabrikgeleisen, Weichen und Drehscheiben. Geleiseneubau, Unterhalt, Reparaturen. Geleisebauwerkstatt.

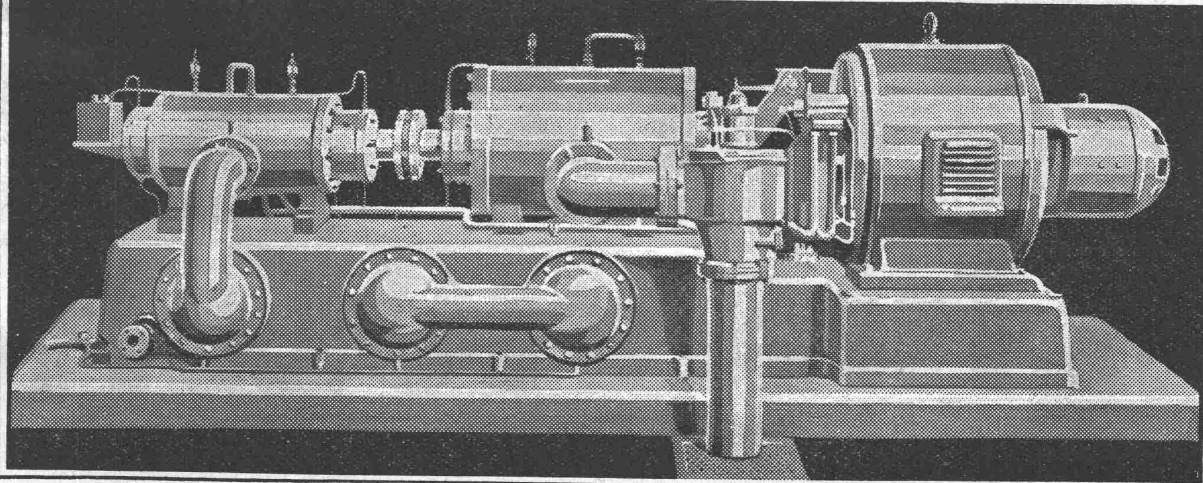
Abnorme Geleise-Anlagen.

Strassenbau

Asphalt- und Teermakadam. Oberflächenteerungen. Neuanlagen. Unterhalt.

Strassenwalzen - Betrieb.

^K
Winterthur **Kompressoren**
 und Rotations-
 Vacuumpumpen
 für alle Zwecke
 Schweizerische
 Lokomotiv- und Maschinenfabrik, Winterthur



Die Isis-Zeichenmaschine. Zeichenmaschinen, in Amerika längst verbreitet, haben bei uns erst in neuerer Zeit die verdiente Beachtung gefunden. Allerdings sind wirklich gute Zeichenmaschinen von grosser Zeichengenauigkeit, unverwüster Haltbarkeit und äusserster Leichtigkeit der Handhabung erst in der letzten Zeit ausgebildet worden, namentlich für das stehende Reissbrett. Vordem hatte man sich bis in die letzten Kleinigkeiten an die in Amerika übliche Bauart angelehnt, die, für das dort ausschliesslich benutzte liegende Brett geschaffen, sehr leicht, empfindlich und rascher Abnutzung unterworfen ist und ausserdem keinen genauen Gewichtsausgleich hatte. Die erste grundlegende Verbesserung an solchen Maschinen war der Isis-Gewichtsausgleich nach Prof. Dr. D. Thoma, München. Eine besondere Federanordnung in Verbindung mit einem Gegengewicht liefert einen streng richtigen, von störenden Massenwirkungen befreiten und deshalb sehr weich arbeitenden Ausgleich, bei dem der Zeichenkopf sich selbst überlassen in jeder beliebigen Stellung auf dem Reissbrett in vollkommener Ruhe verharrt. Eine nicht minder wichtige Verbesserung stellt der Isis-Zeichenkopf dar. Er ver-

meidet den zylindrischen Sperrstift der Amerikaner, der schneller Abnutzung unterworfen ist und deshalb dem Zeichenkopf keine sichere Sperrung verleiht. Statt dessen besitzt er eine kräftige, aus gehärtetem Stahl hergestellte Sperrklinke, deren Drehpunkt in eigenartiger und sehr einfacher Weise zu einem vollkommen spielfreien, von Abnutzung unabhängigen und nach beliebig langer Gebrauchsdauer einwandfrei arbeitenden Gelenk ausgebildet ist, das zudem die günstigsten Reibungsverhältnisse aufweist. Mit einem breiten Sperrzahn greift sie in die genau gefräste Verzahnung der Grundplatte ein. Die Sperrung ist vollkommen starr, toter Gang kann bei ihr niemals eintreten, alle Reibungswiderstände sind auf das äusserste herabgesetzt. Die Aufhebung oder Betätigung der Sperrung durch einen Daumenhebel erfordert einen kaum merklichen Kraftaufwand. Dieser Zeichenkopf, erstellt von der Dr. Graf G. m. b. H. in Gotha, bei den ersten Industriefirmen erprobt und glänzend beurteilt, macht die Zeichenmaschine geeignet, auch nach langen Gebrauchsjahren in schwerer Hand niemals zu versagen, vielmehr ihren Dienst mit immer gleichbleibender Genauigkeit und Leichtigkeit ohne Störung zu tun.



ZENT



Boiler

sind unübertroffen.

Zent A.-G. Bern



Masstabfabrik

SIEGRIST & Co., A.-G.

Stein a. Rh.

Spezialfabrik für Messgeräte — Gegründet 1876

Verlangen Sie Katalog M 1928



ZAUNFABRIK BONSTETTEN A.-G., IN BONSTETTEN,

liefert Holzzäune jeder Art, Spezialität

— ZÄUNE AUS BÜNDNER-BLUT-LÄRCHENHOLZ —

Travers

Natur-Asphalt

Gussasphaltarbeiten für Terrassen, Dächer, Fabrikböden, Korridore, Trottoirs, Fundamentmauer-Abdeckungen, etc.

Sicherste Isolierung gegen Feuchtigkeit und Wasser

Konzessionäre für die Schweiz:

E.R. Zetter & Co

Solothurn gegr. 1843

Anerkannt bester Asphalt über 80 Jahre im Gebrauch.



Bodmer & Cie

ZÜRICH, HOLBEINSTR. 22

Oefen, Cheminées

Elektr. Akkumulier-Oefen

Technische

Photographie

Spezialität:

Architekturaufnahmen

Konstruktionen, Maschinen Zeichnungen u. Pläne

Katalog-Aufnahmen

H. Wolf-Bender

Zürich

16 Kappelergasse 16

Erfindungs-Patente

Marken-Muster- & Modell-Schutz im in- & Ausland

H. KIRCHHOFER vormalig

Bourry-Séquin & Co., ZÜRICH

1880

FEDERN-FABRIK und Apparatebau A.G.

KALTBRUNN ST. GALL

TELEPHON 51



Wir fabricieren Federn aus Stahl, Messing, Bronze, Neusilber für jeglichen Industrie-Bedarf, Blatt-, Band-, Zug-, Druck- und Pufferfedern, Federn aus Rund- und Profilmaterial. Federringe zur Schraubensicherung.

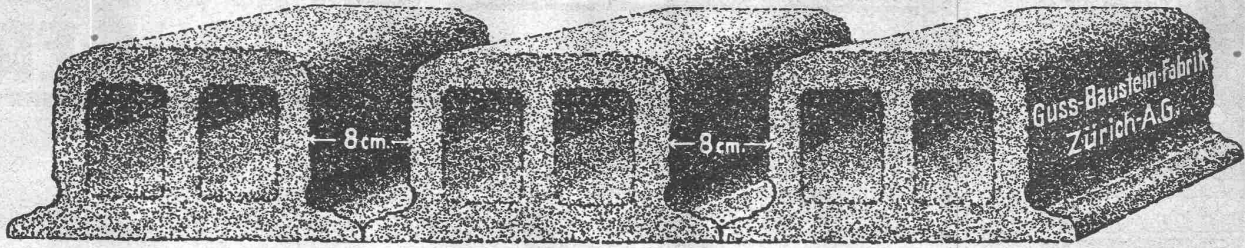
ULTRAVIOLETT.

Infrarot-Strahlen durchlässiges Fensterglas für sämtliche Verglasungszwecke

Nur beste Qualitätsmarken erstklassiger Firmen

Prospekte etc. durch: **- H. BRUGGER, Hechtplatz 1, ZÜRICH 1 -** Spezialhaus für Ultraviolettglass

Deckensteine PHÖNIX (Eingetr. Marke)



Flüssiger Harzkitt
Linofix
 für Inlaid und Korkplatten auf jede Unterlage wie Zement-, Kunstholz-Böden etc. liefert in erstklassiger Qualität

Dr. HANS RITMEYER,
 Nachf. v. Ernst Brauchli, Leimfabrik Erlen (Thurgau)

*Rasch abbindend!
 Hohe Klebkraft!*

Riemen-  Fabrik

Gut & Cie
 ZÜRICH

Gebr. Demuth
 Telefon 170 **Baden** Telefon 170

Fabrik für
Moderne Blechbearbeitung
Patent. gepresste Treppen
Bauschlosserei
Eisenkonstruktionen
Patentierete Kessel

II. Abteilung
Sanitäre Einrichtungen
Elektrische Boyler und
Zentralheizungen



Ratzinger & Weidenkaff, München S 25
 Baumaschinenfabrik — Plinganserstrasse 136



Stat. Kiesquetschwerk mit Grubenelevator.

Telephon: 73920 und 73874
 Gegründet 1894

30 jährige Erfahrungen

Neueste Konstruktionen
 Eigene Patente
 1a Schweizer Referenzen

Komplette Kies- u. Sandaufbereitungs-Anlagen
 KIESQUETSCHWERKE, fahrbar und stationär mit Steinbrechern, Sandmühlen, Sortierwerken, Elevatoren usw., Kieswasch- und Sortieranlagen, Beton- und Mörtelmischmaschinen, Bauaufzüge, Winden usw.

Besucht München

Ausstellung
Heim und Technik
 Juni-Oktober
 1928

Gesucht junger ARCHITEKT
 mit guter Praxis, um bedeutende Konstruktionen in Algerien zu leiten. Vertrauensposten. Guter Lohn. Arbeit für mehrere Jahre. Gelegenheit, nachher auf eigene Rechnung anzufangen. Ausgezeichnete Referenzen und Zeugnisse werden verlangt. — Offerten mit Zeugniskopien und Curriculum Vitae unter Chiffre V. 51970 X. an Publicitas, Genf.

Schneckengetriebe

mit beliebigem Uebersetzungsverhältnis
 Komplette Gruppen für Antriebe aller Art



Maschinenfabrik a. d. Sihl, A.-G., Zürich
 Telegr.: Sihlfabrik vorm. A. Schmid Teleph.: Selnu 35.14

FEUERUNGSBAU ZÜRICH HAAG

LIEFERT KOMPLETTE ÖLFEUERUNGSANLAGEN FÜR ZENTRALHEIZUNGEN UND DAMPFKESSEL, INDUSTRIEÖFEN, GLÜH-ÖFEN UND SCHMELZ-ÖFEN, FEUERUNGSANLAGEN FÜR ALLE INDUSTRIELLEN BEDÜRFNISSE

WAAGASSE 5 / TELEPHON: SELNAU 43.20



Bedachungen
 Aeussere Wandverkleidungen
 Innenbau
 Installations- und Druckrohre
 Autogaragen
 Diana-Unterdachplatten und
 Unterlagstreifen für Ziegeldächer

Stahlformguß

bis 25 Tonnen Stückgewicht,
 SPEZIALITÄT:
 Zahnräder mit rohen und ge-
 schnittenen Zähnen,
 Teile für Wasserkraftanlagen,
 Cylinder für hydraulische
 Pressen etc.

liefert:

Stahlwerk Oeking A.G.
Düsseldorf

vertreten durch:

F. A. von MOOS, Ingenieur,
 Reuss-Steg 3, LUZERN.



Hochbau, Tiefbau, Betonbau, Eisenbau,
 Flugzeugbau, Maschinenbau, Autob.,
 Heizung, Elektrotechnik. Progr. frei.

Filzkarton für Bodenbelag

liefern ab Lager

A.-G.
Jucker-Wegmann
Zürich - Tel.: S. 46.74

Gesucht per 1. Juli 1928

BAUFÜHRER

jüngern, energischen Mann für grössere Bau-
 stelle. Nähe Basel. Vorläufige Anstellung ca.
 1 Jahr. Bei guten Leistungen Jahresstellung.
 Verlangt werden: Gute Allgemeinbildung, fixe
 Kenntnisse im Ausmass und Nivellement, gute
 Baupraxis.
 Sofort Offerten mit Angaben über Bildungsgang,
 Referenzen und Gehaltsansprüchen an

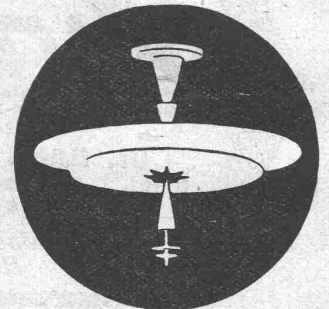
Eugen Berli, Baumeister, Basel
Colmarstrasse 14.

Dipl. Bauingenieur

29 Jahre alt, sechs Jahre Praxis, zuerst Technikums-, nachher Hoch-
 schulstudium, vor diesem einige Jahre Tätigkeit auf Bauplatz; sucht,
 gestützt auf gute Zeugnisse, Anstellung in Unternehmung oder
 Bureau. Bevorzugt wird Wasserbau, Eisenbeton oder Brückenbau.
 Offerten unter Chiffre Z. P. 1891 befördert
Rudolf Mosse, Zürich.

Jüngerer Ingenieur od. Tiefbautechniker

für Strassen- und Brückenbau gesucht. Dauernde Anstellung. —
 Offerten mit Gehaltsangabe unter Chiffre Z. S. 1779 befördert
Rudolf Mosse, Zürich.



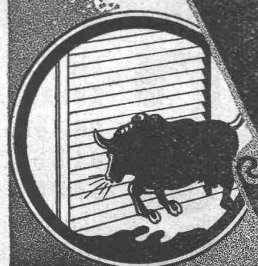
EMIL THOMA
 WERDMÜHLEPLATZ 2
 ZÜRICH
 SPEZIALANFERTIGUNG VON
 BELEUCHTUNGSKÖRPERN
 UND BRONZEWAREN

PANZER- ROLL- LADEN

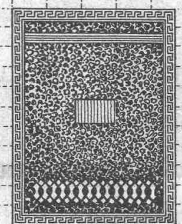
**EREDI FU DOM-FRANZI
 LUGANO**

Vertreter:

- Gerüstgesellschaft A.-G., Zürich
- Gellinger & Co., Winterthur
- Gebr. Tuchschnid, Frauenfeld
- K. Michel, Netstal (Kt. Glarus)
- Gebr. Gysi & Co., Baar
- Josef Meyer, Luzern
- Lals, Köhli & Co., Basel
- E. Niederhäuser, Bern
- Donner Frères & Co., Neuchâtel



Jul. Hädrich
 Eisenkonstruktionen
 Zürich Werdgutz, 13
 Telefon 5. 2550



Spezialfabrik für
Briefkasten Anlagen
 Kataloge zu Diensten

Diplom Ingenieur

mit langjähriger, erstklassiger
 Baustellenpraxis bei in- und aus-
 ländisch. Grossunternehmungen,
 Schweizer, 35 Jahre, sucht verant-
 wortlichen Posten bei Bau-
 unternehmung. — Offerten unter
 Chiffre Z. C. 1860 befördert
Rudolf Mosse, Zürich.

ARCHITEKT

E. T. H., reichlich erfahren, voll-
 kommen selbständig, sucht ent-
 sprechende **Sommerstelle** in
 Zürich. Geil. Offerten unt. Chiffre
 Z. B. 1878 **Rudolf Mosse, Zürich.**

Offerten zur Ausübung von Erfindungspatenten
IMER & DE WURSTEMBERGER vormals
E. IMER-SCHNEIDER INGENIEUR GENÈVE

Die Inhaber folgender schweizerischer Patente wünschen mit schweizerischen Fabrikanten bezw. Interessenten in Verbindung zu treten und sind gerne bereit, Lizenzen zu erteilen oder die Patente zu verkaufen.

- No. 106.519, Brainard Clark, pour: „Bouchon métallique de bouteille“ et No. 106.520, pour: „Bouchon métallique de bouteille“.
- No. 108.054, Single Thread Lockstitch Machines Ltd., pour: „Point de couture, procédé pour sa formation et machine à coudre pour la mise en œuvre de ce procédé“.
- No. 109.353, George William Sinclair, pour: „Mécanisme de transmission de mouvement“.
- No. 109.980, W. Haddon, J. A. Fulllove & McD. Burnett, pour: „Plaque d'accumulateur“.
- No. 110.569, W. Haddon, J. A. Fulllove & McD. Burnett, pour: „Plaque d'accumulateur“.
- No. 115.094, Théophile Moreau, pour: „Chemise-blouse avec dispositif de fixation au pantalon“.
- No. 116.205, Henry S. Hele-Shaw & Thomas E. Beacham, pour: „Compresseur“.

Gefällige Offerten oder Vorschläge werden durch Herren Imer & de Wurstemberger, vormals E. Imer-Schneider, Ingénieur-Conseil, 59, Rue du Stand, Genève, weiterbefördert.

ELEKTRO-MOTOREN

Gebraucht, gut erhalten, abzugeben.

- 1 Oerlikon, 12 PS., 250 V., 50 Per. f. Drehstrom
 1 B. B. C., 12 PS., 250 V., 50 Per. f. Drehstrom

Beide Motoren komplett mit Anlasser, Schaltkasten, Riemenscheibe und Spannschienen.

Starrfräsmaschinen A.-G., Rorschach.

Importante entreprise de distribution d'électricité demande pour études et constructions:

Techniciens Electriciens

expérimenté de nationalité Suisse. Offre avec curriculum vitae sous chiffres K. 5236 X, à

Publicitas, Genève.

OCCASION A vendre:

Moteur „DEUTZ“

6 chevaux, parfait état. S'adresser J. M. PEJU, Grotte 10. Lausanne.

Tüchtiger Zeichner empfiehlt sich für Aushilfe auf Architekturbüreau in Zürich od. Heimarbeit. Offerten unter Chiffre Z. L. 1830 beförd. Rudolf Mosse, Zürich.

TECHNICIEN-ARCHITECTE

longue pratique dans toutes les branches, excellentes références, cherche place stable. Langues Français et Anglais. Libre date à convenir. Offres sous chiffres Z. K. 1848 à

Rudolf Mosse, Zürich.

Handelsfirma der techn. Branche

sucht für Bureau und Reise allgemein befähigten, strebsamen jüngeren Mann. Evtl. Akademiker. Bei Eignung aussichtsreicher Posten.
Postfach 18452, Zürich.

Kgl. norwegische Technische Hochschule.

Die Professur für „Maschinentechnischen Fabrikbetrieb“ ist frei und soll so schnell als möglich besetzt werden, wobei auch Ausländer Gelegenheit haben, als Bewerber aufzutreten, selbst wenn sie die norwegische Sprache nicht sprechen. — Das Jahresgehalt ist gegenwärtig Kr. 9000, wozu drei Alterszulagen von je Kr. 900 nach drei-, sechs- und neunjähriger Dienstzeit kommen. An die staatliche Pensionskasse sind zur Zeit jährlich 10% bis auf Kr. 1000 abzuführen.

Der Unterricht umfasst: Fabrikorganisation, Kalkulation, Einrichtung von Fabriken usw. samt Werkzeugmaschinen. — Bewerber um die Professur wollen bitte angeben, ob und wie weit sie unter Umständen den Unterricht in Hebe- und Transportmaschinen und Transporttechnik zu übernehmen in der Lage sind.

Bezüglich der Regelung des Unterrichtsgebietes, etwaiger Änderungen dieses Gebietes samt Änderungen hinsichtlich der Pensionsordnung und der Altersgrenze gelten die hiesigen Bestimmungen.

Bewerbungen um die Professur, begleitet von beglaubigten Zeugnisabschriften und etwaigen Veröffentlichungen, sind unter der Anschrift des Königs von Norwegen, dem Kirke- og Undervisnings-Departement, 2, skolekontor, Oslo, bis zum 31. Juli 1928 einzureichen.

Modern eingerichtet. Parkettfabrik samt Schreinerei und Sägerei mit eigener Wasserkraft und grosser Kundschaft sucht einen tüchtigen

DIREKTOR

der in der Lage wäre, sich mit 50 bis 80,000 Fr. zu beteiligen.
Offerten an

Postfach 16811, Delémont.

Wir suchen für unsere Abteilung

Kältemaschinen

erfahrenen, tüchtigen

Ingenieur oder Techniker

mit mehrjähriger Praxis im Vertrieb von

Molkereianlagen

Bewerber, die als Konstrukteur in einer Kältemaschinenfabrik schon tätig waren, werden bevorzugt

Angebote mit näheren Angaben über Bildungsgang, bisherige Tätigkeit und Gehaltsansprüche erbeten an

Gebrüder Sulzer

Aktiengesellschaft

Winterthur (Schweiz)

RUD. MAAG & CIE., ZÜRICH

TELEPHON: UTO 15.40

SCHWEIZERGASSE 6

TELEGRAMM: MAAGCO

Elektrotechnisches Installations-Geschäft für Beleuchtungs- und Kraftanlagen

Elektrische Beleuchtungskörper, Elektrische Heiz- und Kochapparate

Elektrische Bügeleisen etc. in grosser Auswahl

Sonnerie und Telephon

PLATZVERTRETUNG DER A.-G. BROWN, BOVERI & CIE., BADEN

Drehstrom-Motoren von 1/4 PS bis 30 PS stets hier lagernd



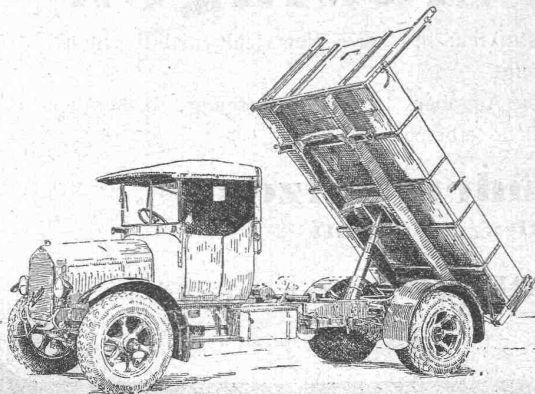
*Wissen es auch alle
Architekten und
Bauherren*

wie schwer es ist einen Parkettboden, oder einen schlechten Bodenbelag zu reinigen?

Kennen Sie auch den Nachteil des Steinbodens und wie derselbe auf Füße und Beine nachteilig wirken kann?

In der Marke „**HELVETIA**“ haben Sie den idealen, allen Übelständen abhelfenden Bodenbelag gefunden

LINOLEUM A.-G. GIUBIASCO (SCHWEIZ)



BERNA-Motorlastwagen

2 bis 5 Tonnen Nutzlast.

Motorkipper, Sprengwagen

Die Wagen für den strengen Dienst.

Motorwagenfabrik Berna A.-G., Olten