

Zeitschrift: Schweizerische Bauzeitung
Herausgeber: Verlags-AG der akademischen technischen Vereine
Band: 91/92 (1928)
Heft: 1

Werbung

Nutzungsbedingungen

Die ETH-Bibliothek ist die Anbieterin der digitalisierten Zeitschriften. Sie besitzt keine Urheberrechte an den Zeitschriften und ist nicht verantwortlich für deren Inhalte. Die Rechte liegen in der Regel bei den Herausgebern beziehungsweise den externen Rechteinhabern. [Siehe Rechtliche Hinweise.](#)

Conditions d'utilisation

L'ETH Library est le fournisseur des revues numérisées. Elle ne détient aucun droit d'auteur sur les revues et n'est pas responsable de leur contenu. En règle générale, les droits sont détenus par les éditeurs ou les détenteurs de droits externes. [Voir Informations légales.](#)

Terms of use

The ETH Library is the provider of the digitised journals. It does not own any copyrights to the journals and is not responsible for their content. The rights usually lie with the publishers or the external rights holders. [See Legal notice.](#)

Download PDF: 13.03.2025

ETH-Bibliothek Zürich, E-Periodica, <https://www.e-periodica.ch>

SCHWEIZERISCHE BAUZEITUNG

WOCHENSCHRIFT FÜR ARCHITEKTUR / INGENIEURWESEN / MASCHINENTECHNIK
 REVUE POLYTECHNIQUE SUISSE

OFFIZIELLES ORGAN DES SCHWEIZER INGENIEUR- UND ARCHITEKTEN-VEREINS
 UND DER GESELLSCHAFT EHEMAL. STUDIERENDER DER EIDG. TECHN. HOCHSCHULE
 GEGRÜNDET 1883 VON ING. A. WALDNER / HERAUSGEGEBEN VON ING. C. JEGHER

Vereins-Mitglieder, beim Verlag, Schweiz 32 Fr.,
 Ausland 40 Fr. jährl.; Nicht-Mitglieder 40 bezw.
 50 Fr., postamtl. 30 Cts. mehr. / Einzel-Nr. 1 Fr.

VERLAG CARL JEGHER, ZÜRICH
 Dianastrasse Nr. 5 / In Kommission
 bei Rascher & Cie., Zürich u. Leipzig

Inserate durch RUDOLF MOSSE, Zürich, die
 vierspaltene Colonelzeile 50, Titelseite 80 Cts.,
 Anzeigen ausländ. Ursprungs 60 Cts., Titelseite 1 Fr.

Fenster



Kiefer-Zürich



HEINRICH BRÄNDLI * HORGEN

Asphalt-, Dachpappen- und Holzcement-Fabrik

Asphalt-Beläge * Asphalt-Isolierungen

Bodenbelag A. G.

übernimmt sämtliche
 Arten von Bodenbe-
 lägen. Fertige Böden,
 Unterlagsböden, Par-
 kett, Platten.

Zürich Nordstrasse 34
 Telefon: Hoffingen 63.88 und 44.61

Spezialität:
Steinholz - Beläge.

ED. BRUN, WÄDENSWIL 1

TELEPHON 102

Älteste Spezialfabrik für Härte-Löt-Schweisssprodukte, Autogen-Zusatz-
 materialien, Lager-Kühlfette, Lager-Kühlöle, Technische Öle und Fette

Preise auf Anfrage

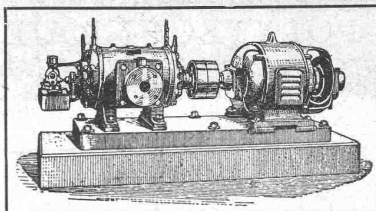
Preise auf Anfrage

*Mit Jutesäcken nur Verdross,
 mit Kraftsack PAVAG-Überschuss!*



BURCKHARDT

Kolben- und Rotations-
Maschinen
50 jährige Erfahrung



Riemenantrieb oder direkte
Kupplung mit Motoren
Erstklassige Ausführungen

KOMPRESSOREN — VAKUUMPUMPEN

MASCHINENFABRIK BURCKHARDT A. G. BASEL

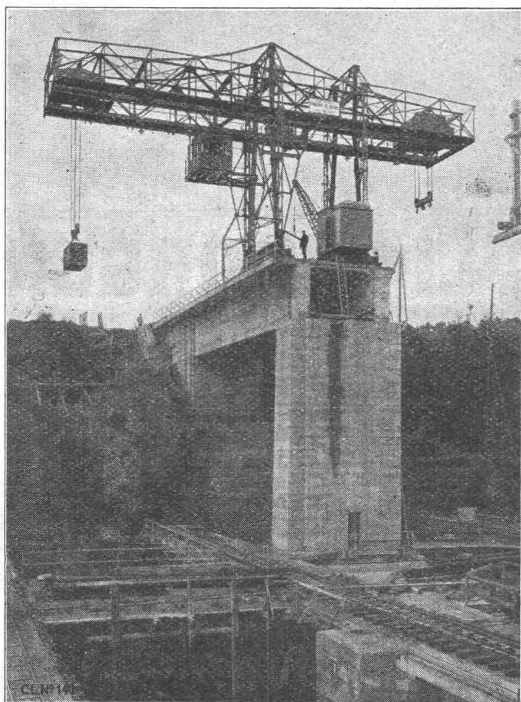
Gesellschaft der L. von Roll'schen Eisenwerke, Gerlafingen

Gegründet 1823

Werk „Giesserei Bern“ in Bern

Gegründet 1823

Konstruktionswerkstätten,
Eisengiesserei



Fahrbarer Montage- und Damm-
balken-Transportkran, Tragkraft
16 6 T., für Rhonestauwehr
Chancy-Pougny.

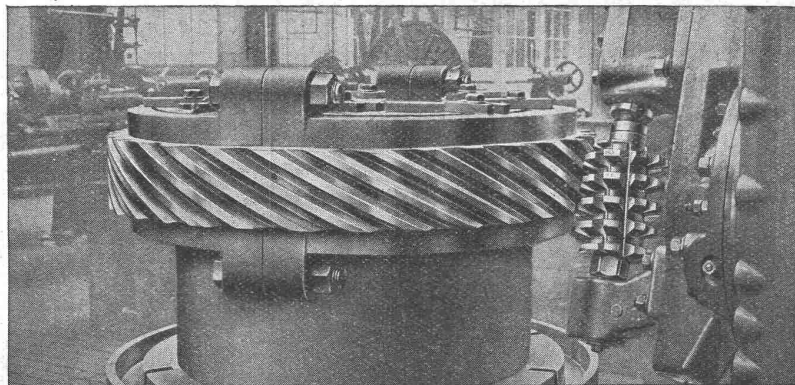
Hebezeuge

Eisenbahnmaterial
Schützenanlagen und
Wehreinrichtungen
Zahnradbahnmaterial
Standseilbahnen
Kabelbaggeranlagen
Allgem. Maschinenbau

88

Telegramme: Giesserei Bern

Telephon: Bollwerk 1066



ZAHNRÄDER- FABRIK

Sauter, Bachmann & Cie., Netstal

Zahnräder für jeden
Verwendungszweck.

Grosses Steuerrad für Schiffs - Dieselmotor.

BLEICHERT

TRANSPORTANLAGEN

Für die Zuführung der Baustoffe und Betriebsmittel leisten Drahtseilbahnen ausgezeichnete Dienste, besonders bei den häufig schwer zugänglichen Baustellen im Gebirge. Wir haben dazu Anlagen geliefert bis zu 18 km Länge, die mit Fördergefässen für losen Zement, Schalungs- und Rüst-hölzer, Kohlen, Lebensmittel, Trinkwasser und jeglichen Baubedarf ausgerüstet sind. Sie werden wegen ihrer Zuverlässigkeit gerühmt.



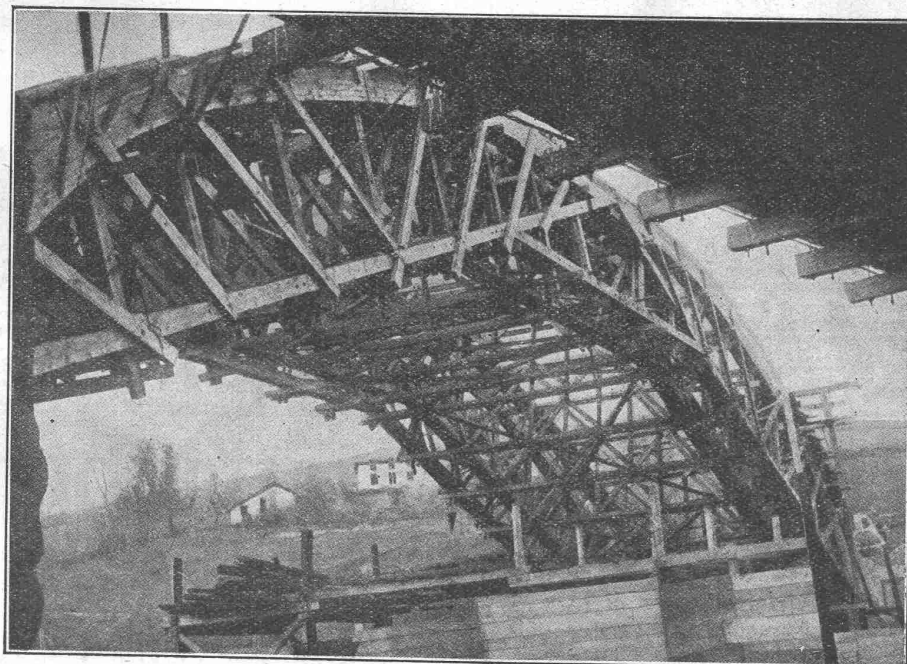
Drahtseilbahn für die Zuführung von Bau-
material zum Bau der Grimseltalsperre.

ADOLF BLEICHERT & CO. A. G. LEIPZIG

DRAHTSEILBAHNEN · KABELKRANE · NAHFORDERMITTEL.

VERTRETER FÜR DIE SCHWEIZ:

ROBERT AEBI & CIE., A.-G., ZÜRICH



Lehrgerüst Pont d' Itxassou - 69,00 m Spannweite

PROJEKTE
und
AUSFÜHRUNG
von

Industriebauten
Flugzeughallen
Lagerhäuser
Lehrgerüste
Brücken

in patentiertem System
„TUCHSCHERER“

W. STÄUBLI, Ingenieur, ZÜRICH 3

Zurlindenstrasse 115 - Telefon: Uto 28.47

Gebrüder Hotz

ZÜRICH 6

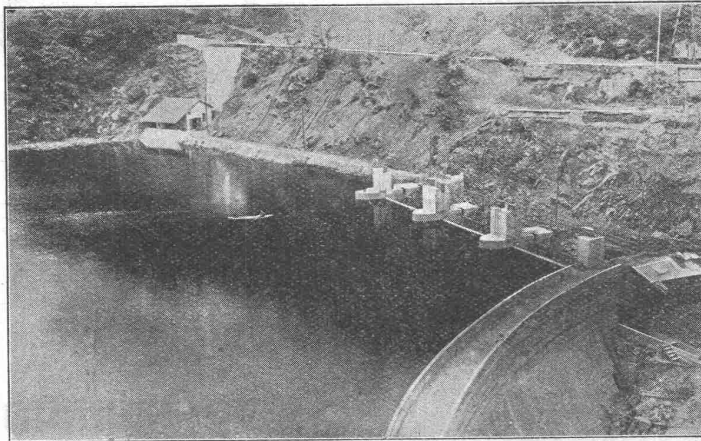
Elektrische Unternehmungen

Stauwerke A.-G., Stampfenbachplatz 3, **Zürich 6**

Erste und älteste Spezialfirma mit reichsten Erfahrungen im Bau von
selbsttätigen und zwangsweise zu bedienenden
Wehranlagen.

Selbsttätigen Abflussregulierungen

für Wasserkraft- und Irrigations-Anlagen, entsprechend den modernsten Anforderungen
 des Wasserbaues.



Drei automatische Segmentschützen am Staudamm der „Grande Rhue“, je 12 × 3,50 m.

In Betrieb und in Ausführung
 über 200 Anlagen mit total
 3700 m Wehrbreite und ca.
 36000 m³/sek Regulier-
 fähigkeit.

*Allein-Vertretung für die
 Schweiz der*

**„Zahnschwelle
 Rehbock“**

zur Verhütung von schäd-
 lichen Auskolkungen der
 Sohle von Wasserläufen.

Illustrierter Katalog, Projekte
 und Kostenanschläge.



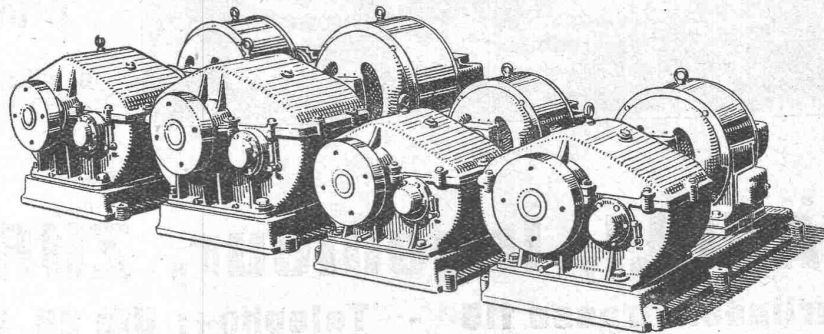
GESELLSCHAFT DER LUDW. VON ROLL'SCHEN EISENWERKE
 · FILIALE: EISENWERK CLUS KT. SOLOTHURN ·



Cluser Reduktionsgetriebe

mit
 Stirnrädern;
 in ge-
 schlossenem
 Gehäuse
 für
 Oelbad.

Prospekt auf
 Verlangen!

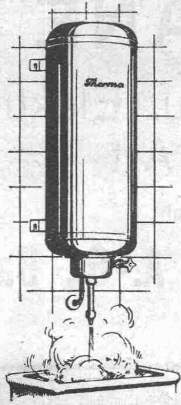


für
 Ueber-
 setzungen bis
 1:40 und
 Kraftüber-
 tragungen bis
 ca. 70 PS.

Prospekt auf
 Verlangen!

Geringe Wartung.

Hoher Wirkungsgrad.



Therma

ELEKTRISCHE WANDBOILER

unentbehrlich für jeden Haushalt,
eignen sich sowohl für Dauerbetrieb,
als für Beheizung mit Nachtstrom.

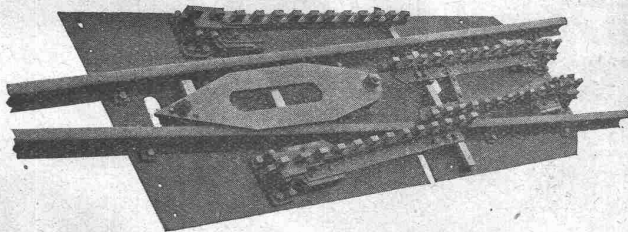
Verlangen Sie unseren Prospekt 142 D
„Therma“ A.G. Schwanden (Glarus)

ATELIERS DE CONSTRUCTIONS MÉCANIQUES DE VEVEY S. A.

Adresse télégraphique: FONDERIE VEVEY. - Téléphone No. 69

Turbines hydrauliques

Ponts et Charpentes métalliques



Appareils pour voies ferrées.
„Crocodile“ pour crémaillère système Abt.

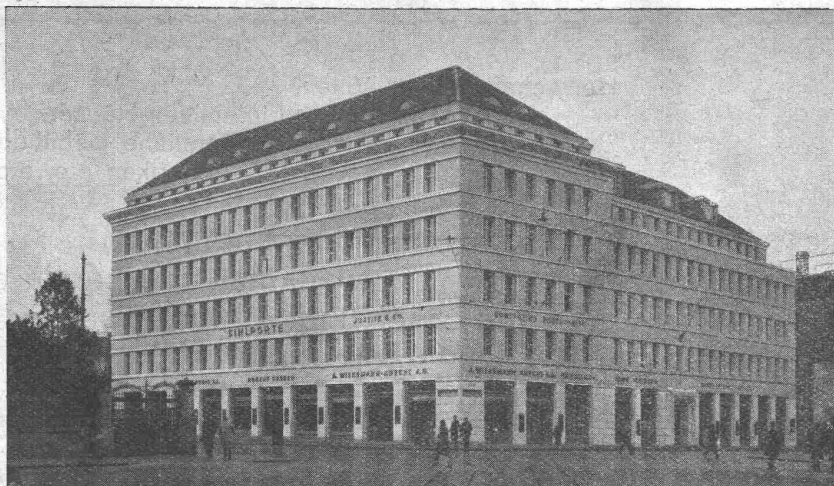
Appareils de lavage,
de manutention et de transport

Chaudronnerie - Réservoirs - Tuyaux

Fonderie de fer et de bronze

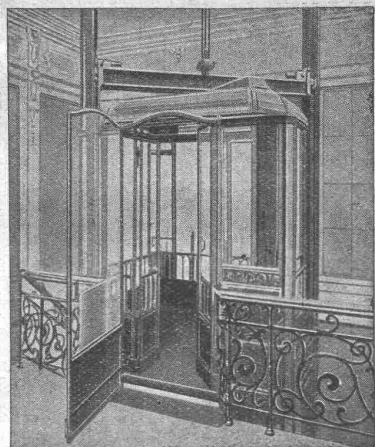
Appareils pour voies ferrées

HEINRICH HATT-HALLER HOCH- & TIEFBAU- UNTERNEHMUNG ZÜRICH



Hochbauarbeiten
Tiefbauarbeiten
Eisenbetonarbeiten
Schlüsselfertige Ein- u.
Mehrfamilien-Häuser
Stangenlose Gerüstungen
nach eigenem Patente

NEUBAU SIHLPORTE, ZÜRICH
ARCHITEKT KARL KNELL, ZÜRICH



RUEGGER- AUFZÜGE KRANE

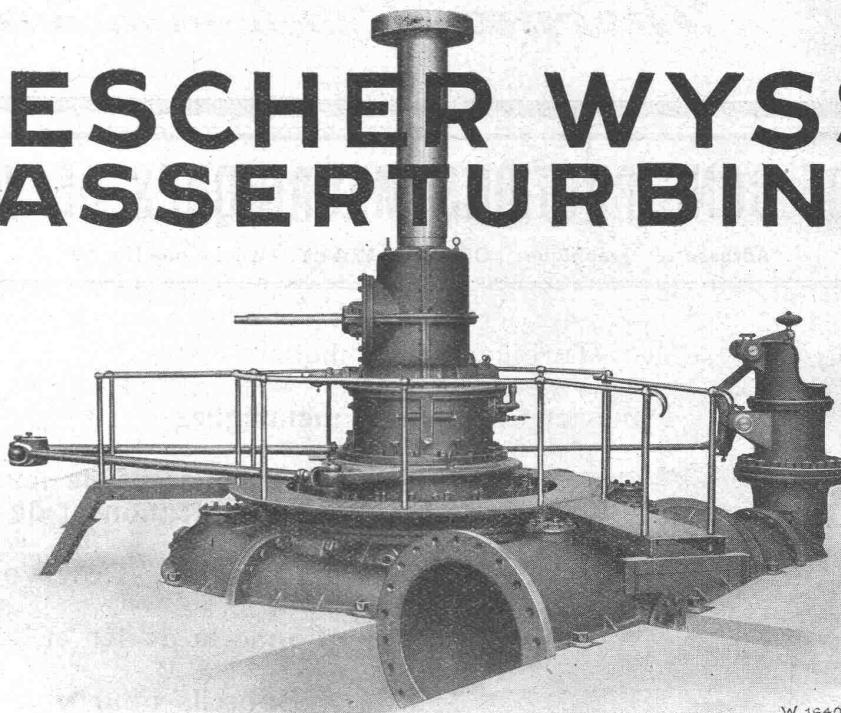
Transportanlagen, Hand- u. Elektro-
Flaschenzüge aller Art

erstellt betriebsicher und wirtschaftlich

Maschinenfabrik Ruegger & Co., A.-G., Basel

Gegründet 1896

ESCHER WYSS WASSERTURBINEN

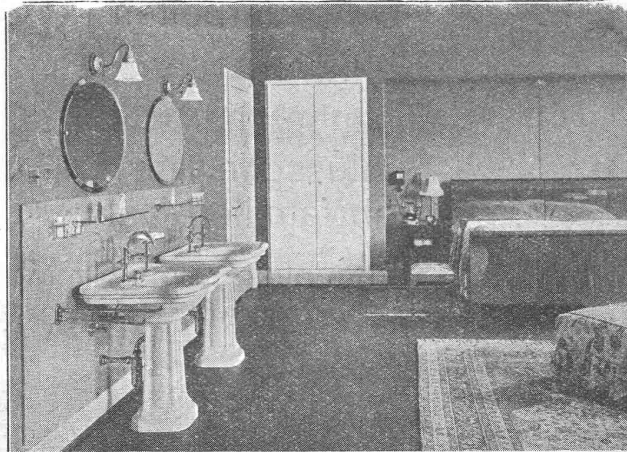


W 1640

KRAFTWERK RJUKAN, NORWEGEN

Francisturbine, Gefälle 280 m, Leistung 17,500 PS. Erreichter Wirkungsgrad 91,4 %.

60/28



Für

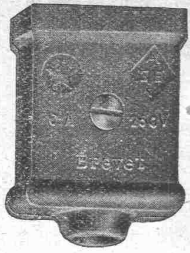
Herrschaftshäuser, Villen,
Wohnkolonien, Einfamilien-Häuser,
Hotels, öffentliche Gebäude,
Fabriken etc. etc.

erstellt

technisch vollkommene,
gediegene u. zweckmässige sanitäre
Anlagen, Heizungen, Warmwasser-
Versorgungen etc.

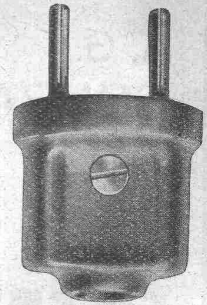
JOS. ROTHMAYR, Ing., ZÜRICH 1

Gessnerallee 40 :: Telephon: Selnau 20.53
SANITÄRE ANLAGEN - ZENTRALHEIZUNGEN



ADOLF FELLER - HORGEN

FABRIK ELEKTRISCHER APPARATE



Steckkontakte

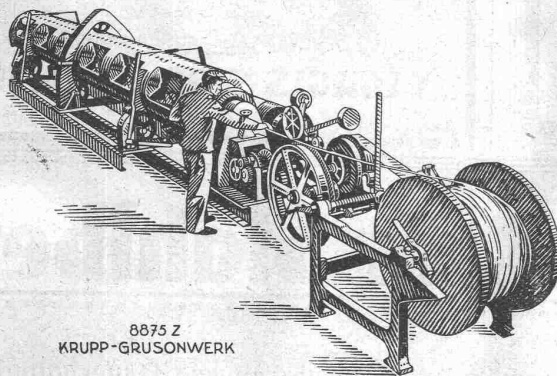
nach den neuesten Vorschriften des S. E. V. gebaut.

Illustrierter Sonderprospekt No. 73 wird an Elektrizitätswerke, bauleitende Ingenieure und an kon zessionierte Elektro-Installationsfirmen kostenfrei abgegeben.

Euböolith-Böden

garantiert bestbewährter
fugenloser Bodenbelag für Tel.:
Fabriken, Schulen, Kranken- 3.35
häuser und Bureaux.
Euböolithwerke A.-G., Olten

KRUPP GRUSONWERK



8875 Z
KRUPP-GRUSONWERK

Schnellverseilmachine D. R. P.

Maschinen zur
Herstellung
von
Drahtseilen
und Kabeln

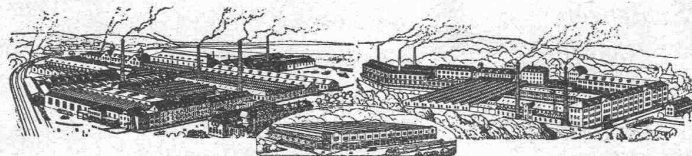
Schnell-Verseilmaschinen
D. R. P.

von höchster
Leistungsfähigkeit

Vertreter: **SPOERRI & Co., ZÜRICH, Walchestr. 27**

M A G D E B U R G

VEREINIGTE DRAHTWERKE A.G. BIEL



Präzisgezogenes Material in **Eisen** und **Stahl**, aller Profile, für Maschinenbau, Schraubenfabrikation und Fassondreherei.

Transmissionswellen. — **Bandeisen** und **Bandstahl**, kaltgewalzt.

A.-G.
CONRAD ZSCHOKKE
DÖTTINGEN
 (Aargau)

EISENBAU.

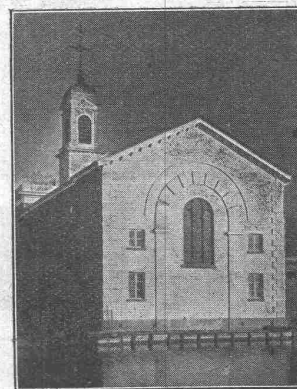
Brücken, Hoch- und Industriebauten, Stauwehre, Maste, Konstruktionen für Bauinstallationen, Krane, Kessel- und Blecharbeiten, Druckrohre, Treppen, Fenster etc.

Spezialitäten:

Verzinkung (Metallisierung mit Zink, Blei, Aluminium, Kupfer etc.) nach dem M. U. Schoop'schen Verfahren. (Behälter für chemische Zwecke). - Personen- und Materialschleusen für Druckluftgründungen. - Wellblechbaracken für jeden Zweck (Baubaracken, Garagen etc.)

INGENIEURBUREAU

CERESIT



Kirche am Wasser, Overschie (Holland).
 Wasserdichter Putz mit CERESIT

in Holland.

VERKAUFSBUREAU UND LAGER:
GEORGES SIGG, SCHAFFHAUSEN

Härtematerial für Stahlbeton

Stahlbeton eignet sich zufolge seiner **aussergewöhnlichen Festigkeit und Dauerhaftigkeit, praktischen Staubfreiheit, Wasserdichtigkeit und Unempfindlichkeit gegen Fette und Oele** vorzüglich zur Verwendung beim Bau von:

Bahnsteigen

Fabrikräumen

Fahrbahnen

Garagen

Güterschuppen

Kanälen

Kohlen- und Koks bunkern

Schleusen

Schulhäusern

Silos

Strassenbauten

Talsperren

Tanks

Toreinfahrten

Tresors

Ufermauern

Wasserkraftanlagen

etc. etc.

Prospekte und Auskünfte durch:

R. U. B. A. G.

ROLLMATERIAL- UND BAUMASCHINEN A.-G., SEIDENGASSE 16, ZÜRICH 1
 GENERAL-VERTRETUNG DER **DEUTSCHEN DIAMANTSTAHL-GESELLSCHAFT m. b. H., JAGSFELD FÜR DIE SCHWEIZ**