

Zeitschrift: Schweizerische Bauzeitung
Herausgeber: Verlags-AG der akademischen technischen Vereine
Band: 91/92 (1928)
Heft: 6

Werbung

Nutzungsbedingungen

Die ETH-Bibliothek ist die Anbieterin der digitalisierten Zeitschriften. Sie besitzt keine Urheberrechte an den Zeitschriften und ist nicht verantwortlich für deren Inhalte. Die Rechte liegen in der Regel bei den Herausgebern beziehungsweise den externen Rechteinhabern. [Siehe Rechtliche Hinweise.](#)

Conditions d'utilisation

L'ETH Library est le fournisseur des revues numérisées. Elle ne détient aucun droit d'auteur sur les revues et n'est pas responsable de leur contenu. En règle générale, les droits sont détenus par les éditeurs ou les détenteurs de droits externes. [Voir Informations légales.](#)

Terms of use


The ETH Library is the provider of the digitised journals. It does not own any copyrights to the journals and is not responsible for their content. The rights usually lie with the publishers or the external rights holders. [See Legal notice.](#)

Download PDF: 13.03.2025

ETH-Bibliothek Zürich, E-Periodica, <https://www.e-periodica.ch>

Kittlose Glasdächer

SYSTEM „FORTUNA“



WALTHER & MÜLLER
BERN
 TEL. BOLLWERK 4912
 EIGENES TECHN. BUREAU / FABRIKATION

INGENIEUR-SCHULE



TECHNIKUM STRELITZ-MECKL.
 Hochbau, Tiefbau, Betonbau, Eisenbau, Flugzeugbau, Maschinenbau, Autob., Heizung, Elektrotechnik. Progr. frei.

Schneckengetriebe

mit beliebigem Uebersetzungsverhältnis
 Komplette Gruppen für Antriebe aller Art

Maschinenfabrik a. d. Sihl, A.-G., Zürich
 Telegr.: Sihlfabrik vorm. A. Schmid Teleph.: Selnau 35.14




EMIL THOMA
 WERDMÜHLEPLATZ 2
 ZÜRICH
 SPEZIALANFERTIGUNG VON
 BELEUCHTUNGSKÖRPERN
 UND BRONZEWAREN

Dem Anstrich macht ein Wetter nichts!

Güte u. Wirtschaftlichkeit geben den Ausschlag bei der Wahl eines Farbenbindemittels für Innen- und Aussenanstriche. Daher:

Rockenit

weil es in seiner heutigen, vervollkommenen Form durch: **Zuverlässige Qualität** — **Langjährige Erfahrung** — **Gründliche Beratungsmöglichkeit** den Erfolg verbürgt und und das Vertrauen rechtfertigt.

NB. Rockenitfassaden können auf Antrag *versichert* werden.

Literatur und Muster kostenlos.

Rockenit G. m. b. H. Stuttgart
 Gufenbergstrasse 109/13




Erfindungs-Patente
 Marken-Muster- & Modell-Schutz in A. u. S. u. N.

H. KIRCHHOFER vormals
Bourry-Séquin & Co. ZÜRICH
 1880



Schilfrohr-Gewebe V. S.

die vorzügliche, billige, unüberbottene Plafond-Decke

Vereinigte Schilfwebereien E. G.
 STAMPFENBACHPLATZ 1 - ZÜRICH - TELEPH.: LIMMAT 11.63

RADIAL



Pat. **Spezial-Füllhalter** für **TECHNIKER ARCHITEKTEN**

12 Schriftdüsen 0,6 bis 15 mm, passend zu Bahr's Normograph. Erhältlich in den Spezial-Geschäften oder durch **RADIAL, ZÜRICH 13.**

A.-G. Kalk, Zürich

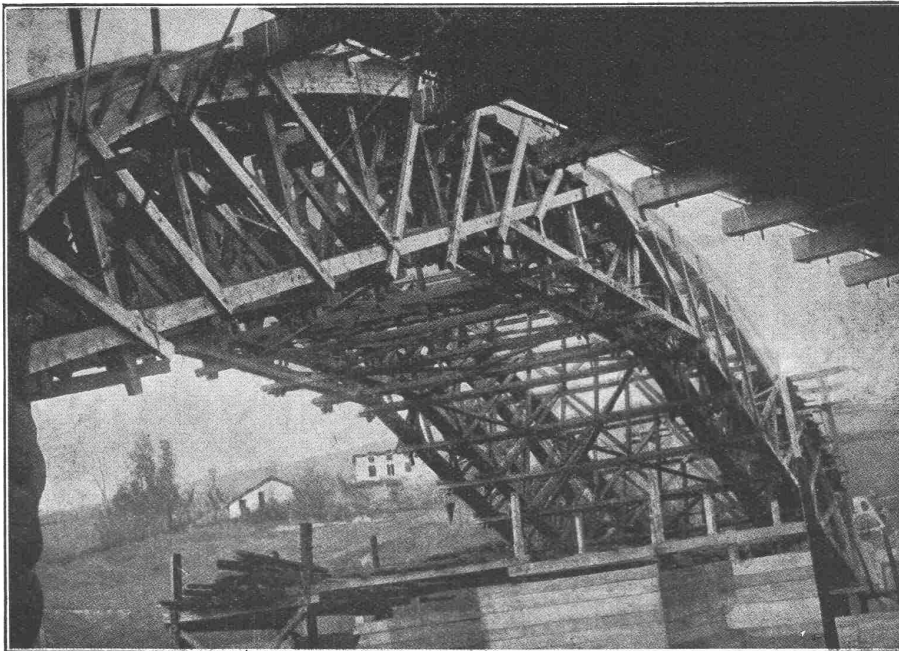
umfassend die Fabriken

G. Knoblauch, Kalkwerk Schinznach-Bad Hydraulische Kalkfabrik Holderbank Gottl. Spühler, Rekingen Kalk- und Cementfabriken Beckenried A.-G. K. Hürlimann Söhne, Brunnen	Ingenieur Borner & Cie., Wallenstadt Cement- und Kalkfabriken R. Vigier A.-G., Jura Cementfabriken, Aarau Cement- und Kalkwerke Liesberg A.-G. Hydraulische Kalk- und Gipsfabrik, Bärschwil	Gips-Union A.-G., Zürich Schweiz. Cementindustrie-Ges., Heerbrugg Vereinigte Cementfabriken Rozloch A.-G. Cementwerke Därligen A.-G., Bern S. A. Industrielle de la Heutte
---	---	--

empfiehlt den Konsumenten ihren

Ia hydraulischen Kalk.

Verkaufsstelle: **E. G. PORTLAND, ZÜRICH.** Bureau: Seidengasse 9
 Telegramm-Adresse: Portland, Zürich. Telephon-Nr.: Selnau 16.85.



Lehrgerüst Pont d' Itxassou - 69,00 m Spannweite

PROJEKTE
und
AUSFÜHRUNG
von

Industriebauten
Flugzeughallen
Lagerhäuser
Lehrgerüste
Brücken

in patentiertem System
„TUCHSCHERER“

W. STÄUBLI, Ingenieur, ZÜRICH 3

Zurlindenstrasse 115 - Telephon: Uto 28.47

Gesellschaft der L. von Roll'schen Eisenwerke, Gerlafingen

Gegründet 1823

Werk „**Giesserei Bern**“ in Bern

Gegründet 1823

Konstruktionswerkstätten, Eisengiesserei



Seilbahn Niesen, I. Sektion, maximale Steigung 66 ‰.

Zahnradbahnmaterial

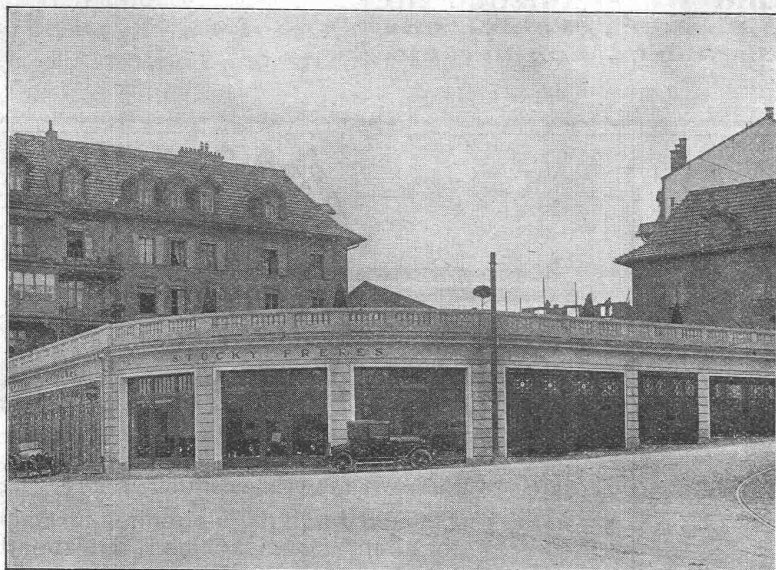
Eisenbahnmaterial
Hebezeuge
Schützenanlagen und
Wehreinrichtungen
Standseilbahnen
Kabelbaggeranlagen
Allgem. Maschinenbau



Telegramme: Giesserei Bern
Telephon: Bollwerk 1066

Asphalt-Emulsion A.-G., Zürich

Unternehmung für Asphaltarbeiten



Garage Richefont, Fribourg.

Bauleitung: R. Hertling, Architekt, Fribourg.
 Unternehmer: H. Hogg-Mons, Fribourg.

Abdeckung der Terrasse mit „Mammut“, 400 m², ausgeführt durch die **Asphalt-Emulsion A.-G.**

**FABRIK UND BUREAUX IN
 SCHLIEREN BEI ZÜRICH**

(GÜTERSTRASSE)

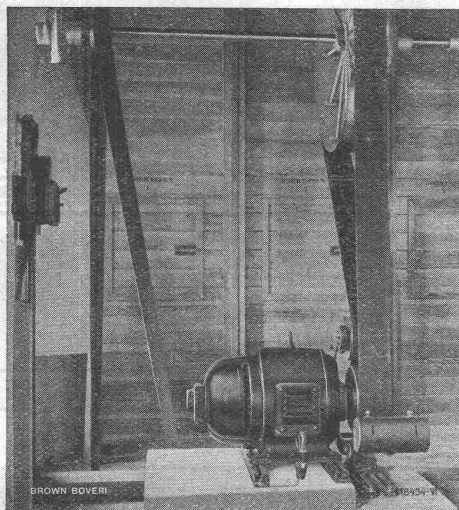
Telephon: **SCHLIEREN 87**

Wasserdichte Asphaltbeläge, Iso-
 lieranstriche, Mörtelzusätze.

Fundamentisolierungen gegen
 Feuchtigkeit und Grundwasser
 Terrassen und Dachbeläge
 Säurefeste Asphaltbeläge
 Brückenisolierungen

SPEZIALITÄT:
„MAMMUT“-Beläge

B B C



Transmissionsantrieb in einer Mühle durch Motor mit
 Zentrifugalanlasser.

Wechselstrommotoren

mit

Zentrifugalanlasser

für Leistungen von 2,2 bis 175 kW

besonders geeignet für Bedienung durch ungeschultes
 Personal oder für Fernanlassen.

Einfacher Anlauf
Volles Anlaufdrehmoment
Normaler Anlaufstrom
Kleinste Stromstöße

Viele Tausende in Betrieb.

A.G. BROWN, BOVERI & C^{IE} BADEN (SCHWEIZ)
 Verkaufsbureaux: Baden, Basel, Bern, Lausanne

STIGLERLIFT ZÜRICH

Schweiz. Akt.-Ges. für die Fabrikation, den Verkauf, die Wartung u. Instandhaltung v. Personen- u. Warenaufzügen, System Stigler

Offerten, Auskünfte,
Ingenieurbesuche durch
Kaegi & Egli, Zürich
Stauffacherplatz 3
Telephon: Ufo 16,90

Lieferung gerstklassiger Personen- und Warenaufzüge für Hotels, Banken, Wohn- und Geschäftshäuser, Spitäler etc.
Modernisierung älterer Anlagen

Agence générale
pour la Suisse romande:
Albert Walch, Genève
12, Rue Général Dufour
Téléphone: Stand 47.03

Travers Natur-Asphalt
Gussasphaltarbeiten für Terrassen, Dächer, Fabrikböden, Korridore, Trottoirs, Fundamentmauer-Abdeckungen, etc.
Sicherste Isolierung gegen Feuchtigkeit und Wasser
Konzessionäre für die Schweiz:
E.R. Zetter & Co
Soloihurn gegr. 1843
Anerkannt bester Asphalt über 80 Jahre im Gebrauch.



Die
Leipziger Baumesse

innerhalb der Grossen Leipziger Technischen Messe, seit 10 Jahren der Treffpunkt der Fachwelt

Ein- und Verkaufsgelegenheit für Baumaterialien, Baumaschinen, Holzbearbeitungsmaschinen, Strassenbaumaschinen
Sämtl. Maschinen werden im Betriebe vorgeführt!

Fachwissenschaftliche Vorträge über
Fortschritte im Bauwesen
auf den Gebieten: Hochbau, Tiefbau, Strassenbau

Sondervorträge über:
Die neue Wohnung
unter Mitwirkung namhafter Architekten und Hausfrauen

Termin:
26. August bis
1. September
1928

Vorführungs-Baustelle
am Neubau der grossen Baumesse-Halle

Auskunft durch die

Schweizer Geschäftsstelle des Leipziger Messamts
Zürich, Bahnhofstr. 66 - Telephon: Selnau 88.54



Gebr. Demuth

Telephon 170 **Baden** Telephon 170

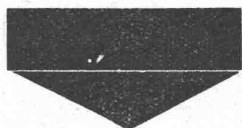
Fabrik für

Moderne Blechbearbeitung
Patent. gepresste Treppen
Bauschlosserei
Eisenkonstruktionen
Patentierete Kessel

II. Abteilung

Sanitäre Einrichtungen
Elektrische Boyler und
Zentralheizungen

Cliche's
für Buchdruck
Armbruster & Söhne
Zürich
Ob. Zäune
Tel. Hott. 63.65



Elektrische Heiz- und Koch-Apparate
Warmwasserboiler

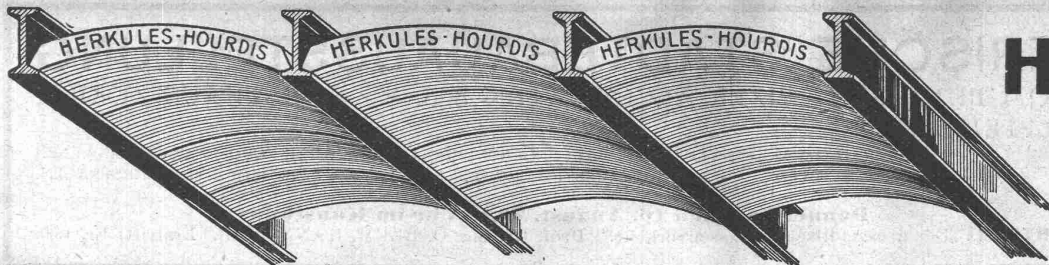
BAUMANN, KOELLIKER & CIE., A.-G., ZÜRICH

BAHNHOFSTRASSE - FÜSSLISTRASSE 4

Turbinen-Rohrleitungen

geschweisst und geliefert in allen Dimensionen

Kesselschmiede Richterswil



Unsere
Herkules-Hourdis

aus
armiertem Beton

bieten durch ihre **hohe Tragfähigkeit, Billigkeit, raschen Einbau und sofortige Benutzungsmöglichkeit** der eingedeckten Räume **grosse Vorteile**. Ueber Keller, Magazine, Garagen und Fabrikräumen kann die **Untersicht sichtbar** bleiben.

Guss-Baustein-Fabrik Zürich A.-G., Zürich

GRUNDWASSER

BOHRUNGEN
FASSUNGEN
ABSENKUNGEN

A.-G. FÜR GRUNDWASSERBAUTEN, BERN, SPITALGASSE 34

Diana-Platten

für

**Unterdächer und
Einlagestreifen**

in Ziegeldächer

schützen gegen Hitze u. Kälte,
Feuchtigkeit, Russ, Feinschnee

Kostenfreie Offerten durch:

**ETERNIT A.-G.
Niederurnen.**

WESERHÜTE
*Eimerkettenbagger
auf Raupen*



Das leicht bewegl.
arbeitsparende und
wirtschaftliche Ge-
rät zur Bewältigung
grosser Erdmassen
Antrieb durch Heiss-
dampfmaschine,
Diesel- od Elektro-
motor.

REUSCH

RAUSSER & CO., ZÜRICH 8

Ingenieurbureau - Mühlebachstrasse 72



Bodmer & Cie
ZÜRICH, HOLBEINSTR. 22

Oefen, Cheminées
Elektr. Akkumulier-Oefen

Technische
Photographie

Spezialität:

Architekturaufnahmen

Konstruktionen, Maschinen
Zeichnungen u. Pläne
Katalog-Aufnahmen

H. Wolf-Bender
Zürich

16 Kappelerstrasse 16

Stahlformguß

bis 25 Tonnen Stückgewicht,

SPEZIALITÄT:

Zahnräder mit rohen und ge-

schnittenen Zähnen,

Teile für Wasserkraftanlagen,

Cylinder für hydraulische

Pressen etc.

liefert:

Stahlwerk Oeking A.G.

Düsseldorf

vertreten durch:

F. A. von MOOS, Ingenieur,
Reuss-Steg 3, LUZERN.

ULTRAVIOLETT.

Infrarot-Strahlen durchlässiges Fensterglas für sämtliche Verglasungszwecke

Nur beste Qualitätsmarken erstklassiger Firmen

Prospekte etc.

durch: - **H. BRUGGER, Hechtplatz 1, ZÜRICH 1** - Spezialhaus für Ultraviolettglas

SCHWEIZERISCHE STÄDTEBAU-AUSSTELLUNG

VERANSTALTET VOM BUND SCHWEIZER ARCHITEKTEN B. S. A / KUNSTHAUS ZÜRICH
4. AUGUST BIS 2. SEPTEMBER

DARSTELLUNG DES VERKEHRS, BAU- UND BODENPOLITIK DER ZEHN GRÖSSTEN GEMEINWESEN DER SCHWEIZ. — SONDERAUSSTELLUNG DER STÄDTE. — ZÜRCHER VERKEHRSFRAGEN.

Donnerstag, den 16. August, 20.15 Uhr im Kunsthaus:

VORTRAG: „Der grosstädtische Strassenverkehr.“ Prof. Dr. Ing. O. BLUM, HANNOVER. Eintritt: Fr. 1.50.

SCHULER & SCHILD

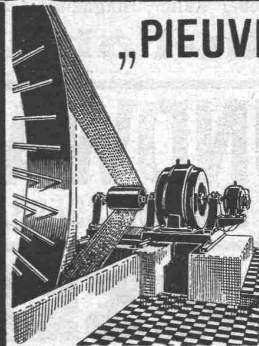
Bahnhofstr. 37 ZÜRICH Bahnhofstr. 37

BERATENDE INGENIEURE

für

Projektierung von Kraftwerken, Transformer-Stationen, Freiluftanlagen, Bahnelektrifizierungen, Leitungsnetzen

Gutachten, Beratungen, Schätzungen, Bauleitungen, Werkstattabnahmen



„PIEVRE“ - TREIBRIEMEN

Beste Uebertragungs-Ergebnisse.
Kraftersparnisse.
Garantie für volle Leistungsfähigkeit.

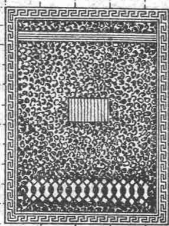
Wegfall aller Spannrollen!

Verlangen Sie Offerte bei:

Rauch & Cie., A.-G., Meilen

Jul. Hädrich

Eisenkonstruktionen
Zürich Werdgutg. 13
Telephon 5. 2550



Spezialfabrik für
Briefkasten Anlagen
Kataloge zu Diensten

Filzkarton

für Bodenbelag

liefern ab Lager

A.-G. Jucker-Wegmann
Zürich - Tel.: 5. 46.74

SITUATION

est offerte à un

Architecte diplômé

ayant pratique et sérieuses références. S'adresser sous chiffres Z. Z. 2275 à

Rudolf Mosse, Zürich.



PANZER-ROLL-LADEN

EREDI FU DOM-FRANZI LUGANO

Vertreter:

Gerüstgesellschaft A.-G., Zürich

Geilling & Co., Winterthur

Gebr. Tuohschmid, Frauenfeld

K. Michel, Netstal (Kt. Glarus)

Gebr. Gysi & Co., Baar

Josef Meyer, Luzern

Lals, Köhli & Co., Basel

E. Niederhäuser, Bern

Donner Frères & Co., Neuchâtel

Hand-Zement-Maschine

Steingröße 6×12×25 cm, grösserer Posten (ca. 80 Stück), vorteilhaft abzugeben; bei Abnahme des ganzen Vorrates weit unter Erstellungspreis. — Offerten unter Chiffre Z. M. 2287 an
Rudolf Mosse, Zürich.

Energischer Ingenieur

mit vieljähriger Praxis in Vermessung, Projektierung und Ausführung von Wasser- und Eisenbetonbauten, Fundationen, Kanalisationen und Drainagen, Planierungsarbeiten (Flugplatz) etc. sucht selbständige Dauerstellung. Offerten unter Chiffre Z. D. 2317 sind zu richten an
Rudolf Mosse, Zürich.

Gesucht: Tüchtiger Architekt

oder

Bautechniker.

Offerten an R. SCHNEIDER, Architekt, GLARUS.

Importante maison française de construction de turbines hydrauliques demande

Ingénieur

connaissant parfaitement la langue allemande et la langue française. Offres sous chiffre Z. H. 2321 à
Rudolf Mosse, Zürich.

Unterzeichneter, gewandt in Architekturaufnahmen

wünscht Volontärstelle.

Karl Wilhelm,
Schwarzenburgstrasse 12, Bern.

CAISSON- MEISTER

für Pressluftgründungen in Ostdeutschland und im östlichen Ausland zum sofortigen Eintritt gesucht.

Dickerhoff & Widmann, A.-G.
Niederlassung Dresden.

Gesucht, jüngerer

INGENIEUR

in der Statik bewandert, für ein Ingenieurbureau für Hoch- und Tiefbau. — Anmeldung unter Chiffre Z. O. 2345 an
Rudolf Mosse, Zürich.

Patent-anwalts-Bureau E. BLUM & Co., Bahnhofstr. 31 ZÜRICH 1 Patentverkauf oder Lizenzabgabe

Die Inhaber folgender Schweizerpatente:

- No. 83,955, „Anordnung zur Spannungsregulierung des Sekundärstromkreises eines Haupttransformators“,
- No. 92,264, „Einrichtung zur Spannungsregulierung bei Wechselstrom“,
- No. 101,889, „Wicklung an Oeltransformatoren, insbesondere für Hochspannung und Verfahren zur Herstellung derselben“,
- No. 119,942, „Verfahren zur Herstellung eines Zementes aus Gips“,
- No. 97,482, „Dispositif de distribution d'air pour marteaux et perforatrices à air comprimé“,
- No. 102,839, „Aube pour turbines à combustion interne“,
- No. 103,064, „Turbine à combustion interne“,
- No. 122,004, „Sicherung von Böschungen“,

wünschen mit schweizerischen Firmen in Verbindung zu treten, behufs Verkauf der Patente, beziehungsweise Abgabe der Lizenz für die Schweiz, zwecks Fabrikation der Patentgegenstände i. d. Schweiz. Reflektanten belieben sich um weitere Auskunft zu wenden an das

Patent-anwalts-Bureau
E. BLUM & Co., Bahnhofstr. 31
Zürich 1.

Gesucht ARCHITEKT

tüchtiger, künstlerisch befähigter

Offerten mit Fähigkeits-Ausweis und Gehaltsansprüchen befördert unter Chiffre B. G. 5382
Rudolf Mosse, Basel 1.

ARCHITEKT

Diplom E. T. H.,

mit guter Praxis, wünscht auf 1. Oktober oder später seine Stelle zu wechseln. — Offerten unter Chiffre Z. B. 2334 an Rudolf Mosse, Zürich.

Gesucht

Wir suchen zu baldigem Eintritt

Maschinen-Ingenieur als Direktor einer A.-G.

Erforderlich sind: Befähigung zur technischen und kaufmännischen Leitung einer Gesellschaft, Organisationstalent, Erfahrungen im Getriebebau und Patentwesen, Sprachkenntnisse, Repräsentationsfähigkeit. — Gefl. Offerten mit Lebenslauf, Zeugnisabschriften, Referenzen u. Gehaltsansprüchen sind erbeten unter Chiffre Z. A. 2333 an Rudolf Mosse, Zürich.

Altbekannte Maschinenfabrik sucht

Abteilungsvorstand für Dampf- und Kältemaschinen

In Frage kommen nur Herren, die in grossen Spezialunternehmen der Kältemaschinenbranche längere Zeit selbständige leitende Stellungen bekleidet haben, die also einem grossen Bureau mit sicherem Erfolg vorstehen können. Geeigneten Herren ist bei hohem Einkommen eine Lebensstellung geboten. Angebote mit Lebenslauf, Zeugnisabschriften, Lichtbild und Gehaltsansprüchen unter CH. 6135 an
Ala Haasenstein & Vogler, Berlin W. 35 erbeten.

Für die

NEUE BÖRSE IN ZÜRICH

erfahrener und tüchtiger

BAUFÜHRER

gesucht. Ausführliche Offerten mit Angabe des Bildungsganges, Gehaltsansprüchen, Eintrittsmöglichkeit an die Architekten B. S. A.

HENAUER & WITSCHI
Zürich 1, Talstrasse 15.

INGENIEUR gesucht

für das Dampfkesselfach.

Berücksichtigt werden nur Schweizer mit abgeschlossener akademischer Bildung. Herren mit Fach- und Sprachkenntnissen werden bevorzugt. Die Anmeldung soll Angaben über Alter, Zivilstand, Vorbildung, Praxis usw. enthalten; ferner die Gehaltsansprüche. Zeugnisse sind in Abschrift beizulegen. — Offerten unter O. F. 4185 Z. an Orell Füssli-Annoncen, Zürich, Zürcherhof.

ARCHITEKT

SCHWEIZER, 26 JAHRE ALT, I. KRAFT, ZUR ZEIT IN I. BUREAU DEUTSCHLANDS TÄTIG, SUCHT AUF 1. NOV. PASSENDE ARBEIT. — OFFERTEN UNTER CHIFFRE Z. J. 2322 AN RUDOLF MOSSE, ZÜRICH.

Für

Architekten,

Baumeister, Hausbesitzer!

Erfinder einer kittlosen Glasbedachung (Pat. angem.) ist bereit, bei billigster Berechnung der Selbstkosten eine
➔ **Musterglasbedachung** ➔
zu erstellen. Saubere Ausführung u. volle Garantie für Haltbarkeit. Anfragen unter Chiffre Z. N. 2344 bef. Rudolf Mosse, Zürich.

Zu verkaufen:

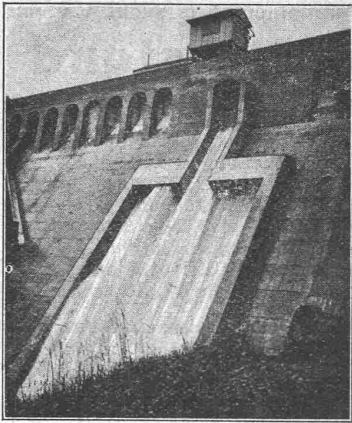
1 Schlackenbrecher

System Ningelgen, wenig gebraucht. Leistung 1 bis 2 m³ per Stunde. — Offerten unter Chiffre Z. P. 2346 befördert

Rudolf Mosse, Zürich.

Druckjachen

liefert prompt und billig
Jean Frey A.-G., Zürich.



HUBER & LUTZ, ZÜRICH

INGENIEURBÜRO STAMPFENBACHSTR. 75

Gestützt auf langjährige Erfahrungen liefern wir mit grösster Zuverlässigkeit und Genauigkeit wirkende

Dachwehre,
bestens bewährt auch in *geschiebeführenden* Flüssen, über 80 Wehre im Betrieb.
Automatische Ueberfallklappen und Grundablässe,
Abflussregulierungen, Kolksicherungen.

Nebenstehend: Saugüberfall und automatische Klappe auf der Staumauer Rempen der A.-G. Kraftwerk Wägital.



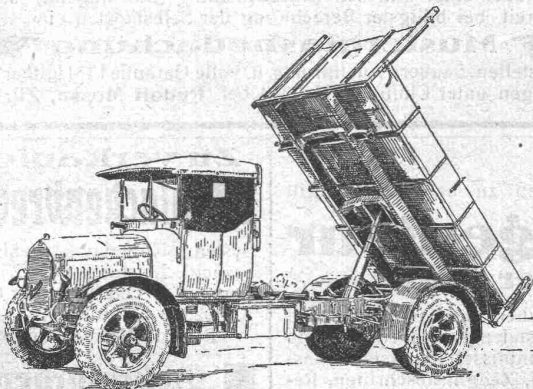
*Wissen es auch alle
Architekten und
Bauherren*

wie schwer es ist einen Parkettboden, oder einen schlechten Bodenbelag zu reinigen?

Kennen Sie auch den Nachteil des Steinbodens und wie derselbe auf Füsse und Beine nachteilig wirken kann?

In der Marke „**HELVETIA**“ haben Sie den idealen, allen Übelständen abhelfenden Bodenbelag gefunden.

LINOLEUM A.-G. GIUBIASCO (SCHWEIZ)



BERNA - Motorlastwagen

2 bis 5 Tonnen Nutzlast.

Motorkipper, Sprengwagen

Die Wagen für den strengen Dienst.

Motorwagenfabrik Berna A.-G., Olten