

Zeitschrift: Schweizerische Bauzeitung
Herausgeber: Verlags-AG der akademischen technischen Vereine
Band: 91/92 (1928)
Heft: 15

Werbung

Nutzungsbedingungen

Die ETH-Bibliothek ist die Anbieterin der digitalisierten Zeitschriften. Sie besitzt keine Urheberrechte an den Zeitschriften und ist nicht verantwortlich für deren Inhalte. Die Rechte liegen in der Regel bei den Herausgebern beziehungsweise den externen Rechteinhabern. [Siehe Rechtliche Hinweise.](#)

Conditions d'utilisation

L'ETH Library est le fournisseur des revues numérisées. Elle ne détient aucun droit d'auteur sur les revues et n'est pas responsable de leur contenu. En règle générale, les droits sont détenus par les éditeurs ou les détenteurs de droits externes. [Voir Informations légales.](#)

Terms of use

The ETH Library is the provider of the digitised journals. It does not own any copyrights to the journals and is not responsible for their content. The rights usually lie with the publishers or the external rights holders. [See Legal notice.](#)

Download PDF: 13.03.2025

ETH-Bibliothek Zürich, E-Periodica, <https://www.e-periodica.ch>

SCHWEIZERISCHE BAUZEITUNG

WOCHENSCHRIFT FÜR ARCHITEKTUR / INGENIEURWESEN / MASCHINENTECHNIK
REVUE POLYTECHNIQUE SUISSE

OFFIZIELLES ORGAN DES SCHWEIZER INGENIEUR- UND ARCHITEKTEN-VEREINS
UND DER GESELLSCHAFT EHEMAL. STUDIERENDER DER EIDG. TECHN. HOCHSCHULE
GEGRÜNDET 1883 VON ING. A. WALDNER / HERAUSGEGEBEN VON ING. C. JEGHER

Vereins-Mitglieder, beim Verlag, Schweiz 32 Fr.,
Ausland 40 Fr. jährl.; Nicht-Mitglieder 40 bzw.
50 Fr., postamtl. 30 Cts. mehr. / Einzel-Nr. 1 Fr.

VERLAG CARL JEGHER, ZÜRICH
Dianastrasse Nr. 5 / In Kommission
bei Rascher & Cie., Zürich u. Leipzig

Inserate durch RUDOLF MOSSE, Zürich, die
vierspaltene Colonelzeile 50, Titelseite 80 Cts.,
Anzeigen ausl. Ursprungs 60 Cts., Titelseite 1 Fr.

Fenster



Kiefer-Zürich

Joh. Müller Centralheizungen
als Spezialität
RÜTI (ZCH) TEL. 30 • ZÜRICH 1, BELLEVUE TEL. HOTTINGEN 324 • CHUR. TEL. 160

Steinholz-Böden

fertig begehbar. - Linoleum-Unterlagsböden,
Lavalit-(Herkules) Böden für Schwerbetriebe.

Steinholzwerke Zürich

F. HUG

Müllerstrasse 43
Telephon: Selnau 69.81

Boden- und Wandplatten-Beläge

ED. BRUN, WÄDENSWIL 1

TELEPHON 102

Älteste Spezialfabrik für Härte-Löt-Schweisssprodukte, Autogen-Zusatz-
materialien, Lager-Kühlfette, Lager-Kühlöle, Technische Öle und Fette

Preise auf Anfrage

Preise auf Anfrage



Schindler-Aufzüge

wirtschaftlich, betriebsicher, geräuschlos,

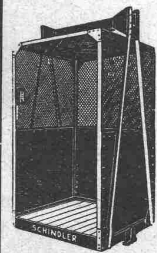
ausserordentlich preiswert

Schindler & Cie

Aufzügefabrik

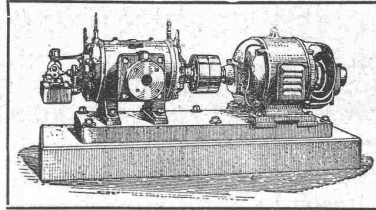
GEGRÜNDET 1874

Luzern



BURCKHARDT

Kolben- und Rotations-
Maschinen
50 jährige Erfahrung



Riemenantrieb oder direkte
Kupplung mit Motoren
Erstklassige Ausführungen

KOMPRESSOREN — VAKUUMPUMPEN

MASCHINENFABRIK BURCKHARDT A. G. BASEL

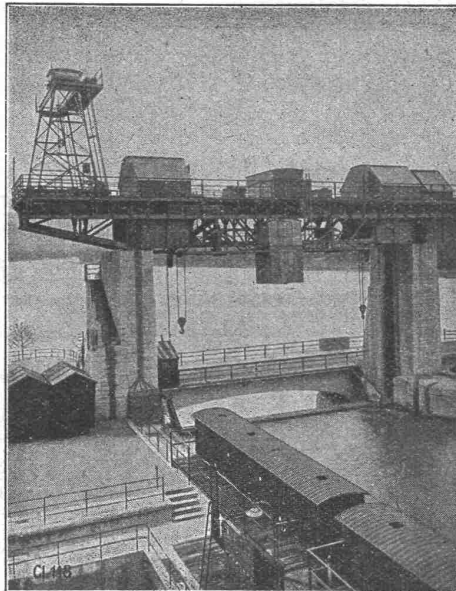
Gesellschaft der L. von Roll'schen Eisenwerke, Gerlafingen

Gegründet 1823

Werk „**Giesserei Bern**“ in Bern

Gegründet 1823

Konstruktionswerkstätten, Eisengiesserei



Fahrbarer Montagebockkran, Dammbalkentransportkran und Doppelwindwerke, Kraftwerk Augst-Wyhlen.

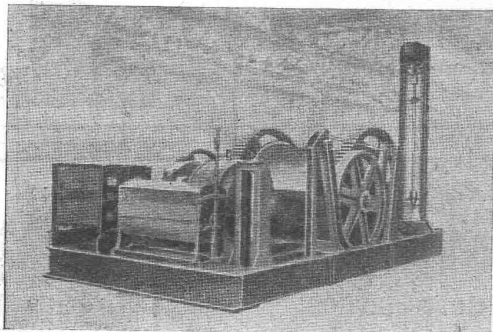
Hebezeuge

Eisenbahnmaterial
Schützenanlagen und
Wehreinrichtungen
Zahnradbahnmaterial
Standseilbahnen
Kabelbaggeranlagen
Allgem. Maschinenbau



Telegramme: Giesserei Bern

Telephon: Bollwerk 1066



Schrägaufzugwinde von 16 Ts Zugkraft,
zweimal geliefert an Kraftwerk Wägital.

RUEGGER-AUFZÜGE KRANE

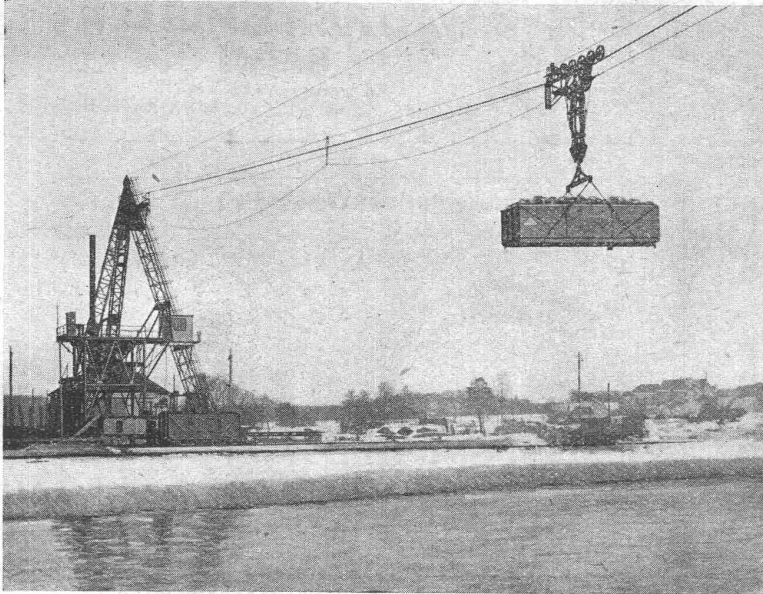
Transportanlagen, Hand- und
Elektro-Flaschenzüge aller Art

erstellt betriebssicher und wirtschaftlich

Maschinenfabrik Ruegger & Co., A.-G., Basel

Gegründet 1896

Pohlig



Kabelkran zum Transport von Torf über einen Fluss.
Spannweite 150 m, Leistung 80 t stündlich.

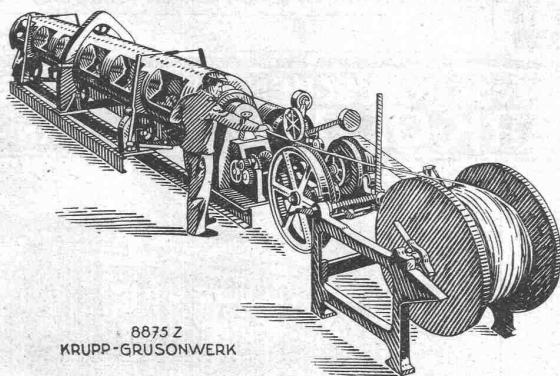
Pohlig - Kabelkrane

finden als billiges und betriebs-
einfaches Transportmittel Ver-
wendung bei grossen Erdaus-
schachtungen, beim Bau von
Kanälen, Häfen, Eisenbahnen,
Brücken, Talsperren usw., fer-
ner für Stein- und Kalkbrüche
und Tagebaue jeder Art sowie
für die Schiffsentladung, Lager-
platzbedienung, Schiffsbau und
als billiger Ersatz an Stelle
kostspieliger Brücken.

**J. Pohlig Aktiengesellschaft,
Köln-Zollstock**

Vertretung für die Schweiz:
Fr. Waldherr, Zürich, Seefeldstrasse 120

KRUPP GRUSONWERK



8875 Z
KRUPP-GRUSONWERK

Schnellverseilmaschine D. R. P.

Maschinen zur
Herstellung
von
Drahtseilen
und **Kabeln**

Schnell-Verseilmaschinen
D. R. P.

von höchster
Leistungsfähigkeit

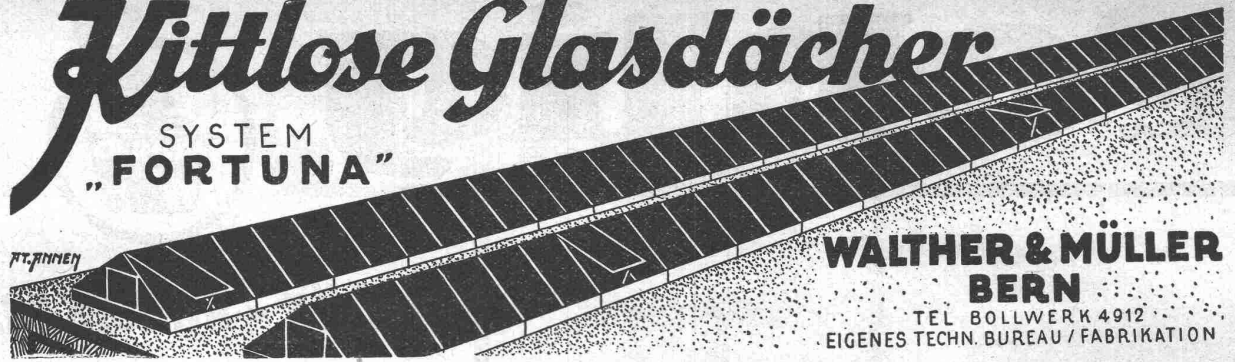
Vertreter: **SPOERRI & Co., ZÜRICH, Walchestr. 27**

MAGDEBURG

Kittlose Glasdächer

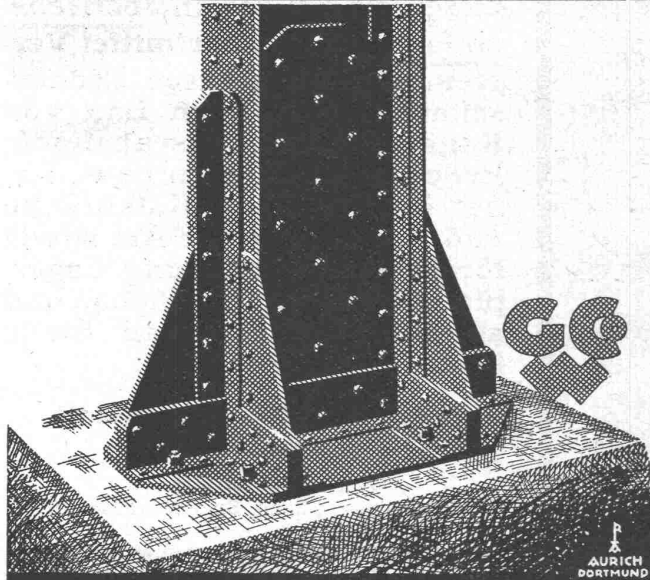
SYSTEM
„FORTUNA“

PT. PINNEY



WALTHER & MÜLLER
BERN

TEL. BOLLWERK 4912
EIGENES TECHN. BUREAU / FABRIKATION



EISEN- KONSTRUKTIONEN

HOCHBAUTEN · MASTE · BLECHARBEITEN
PROJEKTE · STATISCHE BERECHNUNGEN

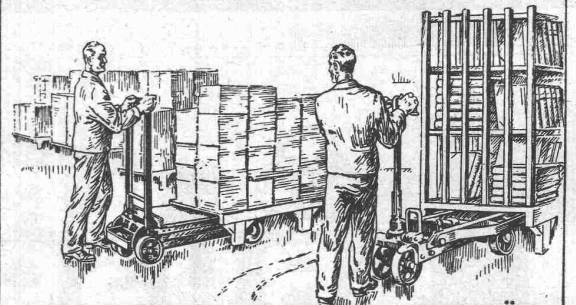
GEILINGER U. CO
WINTERTHUR

Verlustquellen in der Werkstatt!

UNKOSTENKURVE

Runter

mit der **Transport-UNKOSTENKURVE**
durch den **Hubwagen „Schildkröte“**
die führende Marke



ERNST WAGNER - APPARATEBAU · REUTLINGEN (WÜRT.)
Generalvertreter für die Schweiz
BACHOFEN & Co. USTER (Schweiz) · Tel.: No. 36



GESELLSCHAFT DER LUDW. VON ROLL'SCHEN EISENWERKE
· FILIALE: **EISENWERK CLUS** KT. SOLOTHURN ·

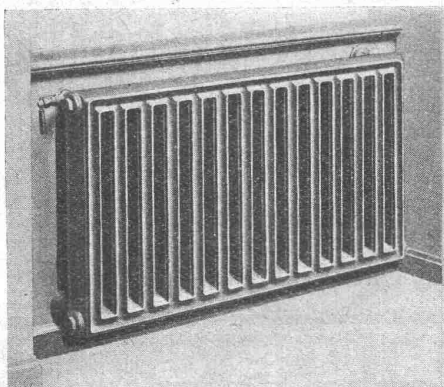


Radiator für freie
Aufstellung

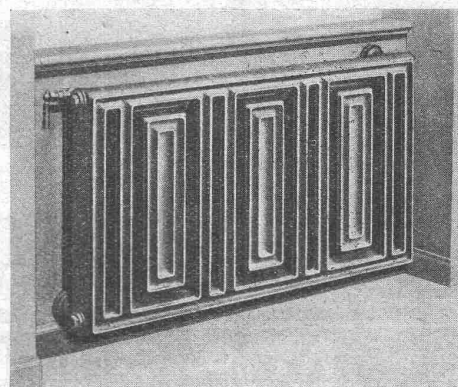
Wirksam
sauber,
und
zweckmässig

Strahlung
nach vorn

Luft-
wärmende
Rückseite



⊕ Patent **Columbus Normal-Radiator**

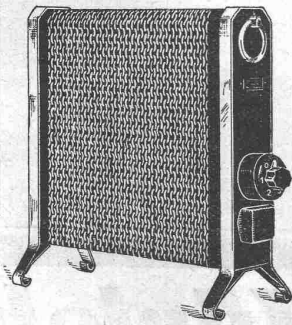


Columbus Sonder-Radiator ⊕ Patent

Beste
Ausführung
erfordert
Wandfüsse
und
verdeckte
Anschlüsse
Spezialhahn
(Oederlin)
und
Rücklauf-
Ver-
schraubung

Therma

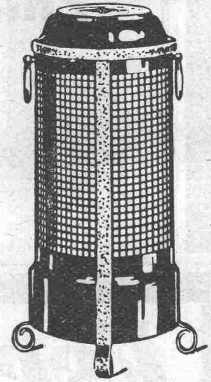
Elektrische Heizöfen



zeichnen sich aus durch:

geringes Gewicht
grosse Dauerhaftigkeit
gediegene Ausführung

„Therma“ A.-G.
Schwanden (Starus)

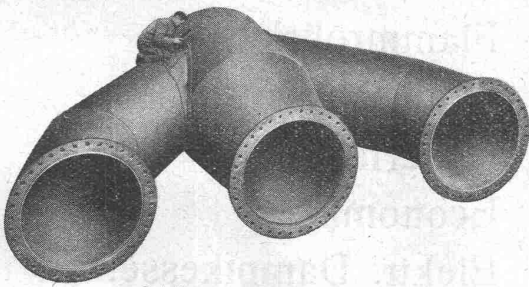


ATELIERS DE CONSTRUCTIONS MÉCANIQUES DE VEVEY S. A.

Adresse télégraphique: FONDERIE VEVEY. - Téléphone No. 69

Turbines hydrauliques

Ponts et Charpentes métalliques



Culotte soudée à l'arc électrique.

Appareils de levage,
de manutention et de transport

Chaudronnerie - Réservoirs - Tuyaux

Fonderie de fer et de bronze

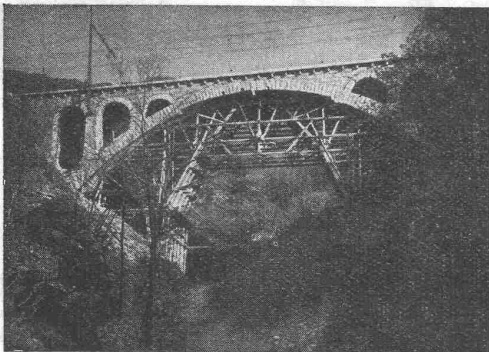
Appareils pour voies ferrées

HEINRICH HATT-HALLER, HOCH- UND TIEFBAU- UNTERNEHMUNG, ZÜRICH

AUSFÜHRUNG VON:

STAUMAUERN, BAHNBAUTEN, RAMMARBEITEN
TUNNELS, BRÜCKEN, STOLLEN, STRASSEN
KANÄLE, GELEISEANLAGEN, FABRIKANLAGEN
SILOS, BANKEN, KIRCHEN, KRANKENHÄUSER
HOTELS, VILLEN- U. WOHNHÄUSER, GESCHÄFTS-
HÄUSER, UMBAUTEN, REPARATUREN ETC. ETC.

STANGENLOSE GERÜSTUNGEN NACH EIGENEM PATENTE
UEBERNAHME SCHLÜSSELFERTIGER EIN- U. MEHRFAMILIEN-
HÄUSER.



Selvaccia-Brücke, Monte Ceneri.

OEL

als Heizmittel ist

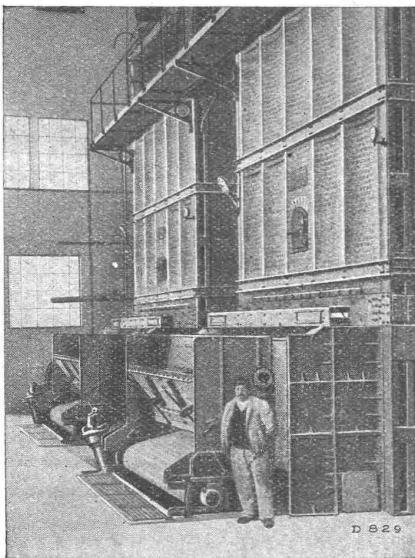
PRAKTISCH SAUBER OEKONOMISCH

Jede Auskunft erhalten Sie unverbindlich
durch die techn. Abteilung
der

LUMINA A. G., Sihlporte, ZÜRICH

Escher Wyss & C^{ie}, Zürich

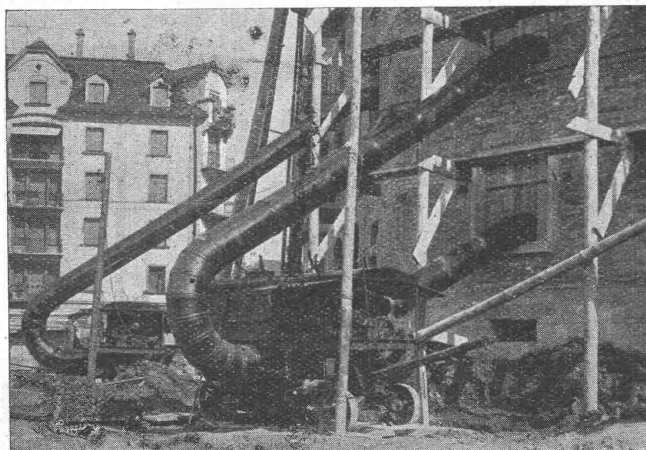
Komplette Kessel-Anlagen



Steilrohrkessel

- Flammrohrkessel
- Schiffskessel
- Ueberhitzer
- Economiser
- Elektr. Dampfkessel
- Apparate
- Behälter

60/28

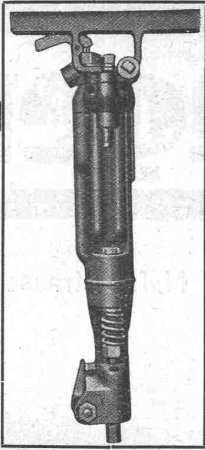


Bau-Austrocknung Roth & Kippe

Zürich 3
(Uetlibergstr. 175)
Telephon Uto 23.54

Modernes Druckluft - Verfahren

Koks-, Ventilier- und
Spar-Bauöfen



EIN VERSUCH

wird auch Sie überzeugen

dass die

Betonbrecher

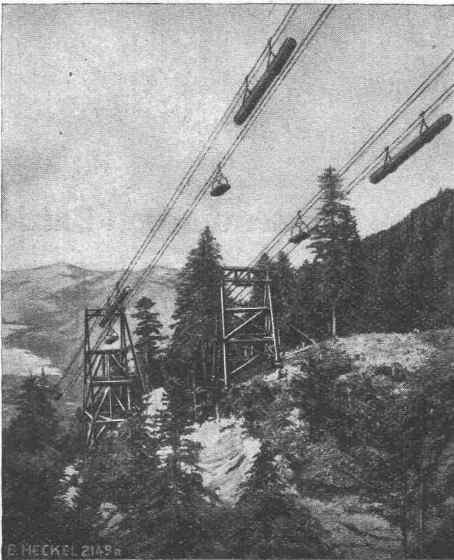
der **COMPAGNIE INGERSOLL-RAND**
in Bezug auf Leistung und Oekonomie **unübertrefflich** sind.

Probesendungen kostenlos und unverbindlich.

ROBERT AEBI & C^{IE}, A.-G., ZÜRICH
Werdmühleplatz 2 Telephon: Selnau 17.50

HECKEL

Gesellschaft für Förderanlagen E. Heckel m. b. H., Saarbrücken



Drahtseilbahn „HECKEL“ zum Holztransport im Gebirge.

Transport- und Verlade-Anlagen aller Art

Drahtseilbahnen — Transportbandanlagen
Streckenförderungen — Rangieranlagen für
Anschlussgeleise — Bremsberge — Schrägaufzüge etc.

Vertreter für die Schweiz:

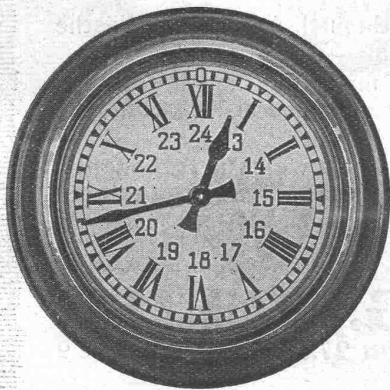
Ing. J. C. EUGSTER, ZÜRICH, Sophienstr. 1 — Tel. 87.60



sind von universeller
Verwendbarkeit,
weil für Gleich- und
Wechselstrom ver-
wendbar und un-
abhängig von der
Periodenzahl.

Fr. Sauter & C^o
Basel

Verlangen Sie
unsere Kataloge



HORLOGES ÉLECTRIQUES

FAVAG

FABRIQUE D'APPAREILS ÉLECTRIQUES
SOCIÉTÉ ANONYME

NEUCHÂTEL

Walo Bertschinger

ZÜRICH, Hafnerstrasse 7.

Spezialfirma für:

Geleisebau

Ständiges grosses Lager in
Normalbahn- und Fabrikgeleisen,
Weichen und Drehscheiben.
Geleiseneubau, Unterhalt, Reparaturen.
Geleisebauwerkstatt.

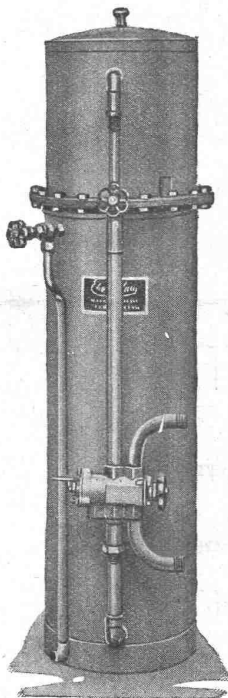
Abnorme Geleise-Anlagen.

Strassenbau

Asphalt- und Teermakadam.
Oberflächenteerungen.
Neuanlagen.
Unterhalt.

Strassenwalzen - Betrieb.

Der **grosse**
Erfolg der



ELECTROLUX-FILTER

der besten und einfachsten

Wasser-Enthärtungs-Apparate

ist kein zufälliger;

denn die Unannehmlichkeiten und Schäden, welche besonders in der Schweiz durch das sehr stark kalkhaltige Wasser entstehen, sind genügend bekannt.

Filtriertes Wasser

ist weich wie **Regenwasser**; alle Kalk- u. Magnesiumsalze sind restlos entfernt.

Weichwasser erzeugt **garantiert keinen Kesselstein**, weder in Dampfkesseln, Boilern, Zentralheizungen, Autokühlern, Kochgeschirren, Leitungen etc.

Weichwasser löst schon gebildeten Kesselstein wieder vollständig auf!

Weichwasser spart 40—60% Seife und Waschmittel, **schont die Wäsche** und macht sie **weich und weiss**.

Weichwasser spart 30—40% Kaffee und Tee und kocht Fleisch, Gemüse, Teigwaren usw. viel **rascher gar** und macht sie **schmackhafter und leicht verdaulich**.

Weichwasser **verschönert den Teint**, macht die Haare **weich und glänzend**; ist zum Rasieren und für Kompressen das **einziggegebene Wasser** und das **idealeste Badewasser**; es **erfrischt ungemain**.

Besichtigen Sie unsere Musteranlage! — Verlangen Sie Prospekt und Referenzen kostenlos!

ELECTRO-LUX A.-G., ZÜRICH

Paradeplatz 4 - Abteilung Filter, Telephon Uto 27.56 - Tiefenhöfe 9