

Zeitschrift: Schweizerische Bauzeitung
Herausgeber: Verlags-AG der akademischen technischen Vereine
Band: 91/92 (1928)
Heft: 17

Werbung

Nutzungsbedingungen

Die ETH-Bibliothek ist die Anbieterin der digitalisierten Zeitschriften. Sie besitzt keine Urheberrechte an den Zeitschriften und ist nicht verantwortlich für deren Inhalte. Die Rechte liegen in der Regel bei den Herausgebern beziehungsweise den externen Rechteinhabern. [Siehe Rechtliche Hinweise.](#)

Conditions d'utilisation

L'ETH Library est le fournisseur des revues numérisées. Elle ne détient aucun droit d'auteur sur les revues et n'est pas responsable de leur contenu. En règle générale, les droits sont détenus par les éditeurs ou les détenteurs de droits externes. [Voir Informations légales.](#)

Terms of use

The ETH Library is the provider of the digitised journals. It does not own any copyrights to the journals and is not responsible for their content. The rights usually lie with the publishers or the external rights holders. [See Legal notice.](#)

Download PDF: 29.01.2025

ETH-Bibliothek Zürich, E-Periodica, <https://www.e-periodica.ch>

SCHWEIZERISCHE BAUZEITUNG

WOCHENSCHRIFT FÜR ARCHITEKTUR / INGENIEURWESEN / MASCHINENTECHNIK
REVUE POLYTECHNIQUE SUISSE

OFFIZIELLES ORGAN DES SCHWEIZER INGENIEUR- UND ARCHITEKTEN-VEREINS
UND DER GESELLSCHAFT EHEMAL. STUDIERENDER DER EIDG. TECHN. HOCHSCHULE
GEGRÜNDET 1883 VON ING. A. WALDNER / HERAUSGEGEBEN VON ING. C. JEGHER

Vereins-Mitglieder, beim Verlag, Schweiz 32 Fr.,
Ausland 40 Fr. jährl.; Nicht-Mitglieder 40 bzw.
50 Fr., postamtl. 30 Cts. mehr. / Einzel-Nr. 1 Fr.

VERLAG CARL JEGHER, ZÜRICH
Dianastrasse Nr. 5 / In Kommission
bei Rascher & Cie., Zürich u. Leipzig

Inserate durch RUDOLF MOSSE, Zürich, die
viergespaltene Colonelzeile 50, Titelseite 80 Cts.,
Anzeigen ausländ. Ursprungs 60 Cts., Titelseite 1 Fr.

Löhle & Kern A.-G. für Eisenbau, Zürich

Entwurf und Ausführung von

Eisenkonstruktionen



HEINRICH BRÄNDLI * HORGEN

Asphalt-, Dachpappen- und Holzcement-Fabrik

Asphalt-Beläge * Asphalt-Isolierungen

LUXFER

Beton-Gitterfenster für Fabriken
sind billiger als schmiedeiserne

Verlangen Sie Prospekte

ROB. LOOSER & CIE., ZÜRICH

Telephon: Selnuu 72.95

ED. BRUN, WÄDENSWIL 1

TELEPHON 102

Aelteste Spezialfabrik für Härte-Löt-Schweissprodukte, Autogen-Zusatz-
materialien, Lager-Kühlfette, Lager-Kühlöle, Technische Öle und Fette

Preise auf Anfrage

Preise auf Anfrage



Schindler-Aufzüge

wirtschaftlich, betriebsicher, geräuschlos,

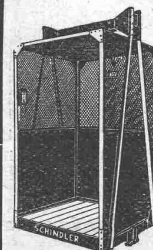
ausserordentlich preiswert

Schindler & Cie

Aufzügefabrik

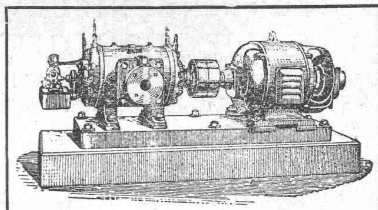
Luzern

GEGRÜNDET 1874



BURCKHARDT

Kolben- und Rotations-
Maschinen
50 jährige Erfahrung



Riemenantrieb oder direkte
Kupplung mit Motoren
Erstklassige Ausführungen

KOMPRESSOREN — VAKUUMPUMPEN

MASCHINENFABRIK BURCKHARDT A. G. BASEL

Gesellschaft der L. von Roll'schen Eisenwerke, Gerlafingen

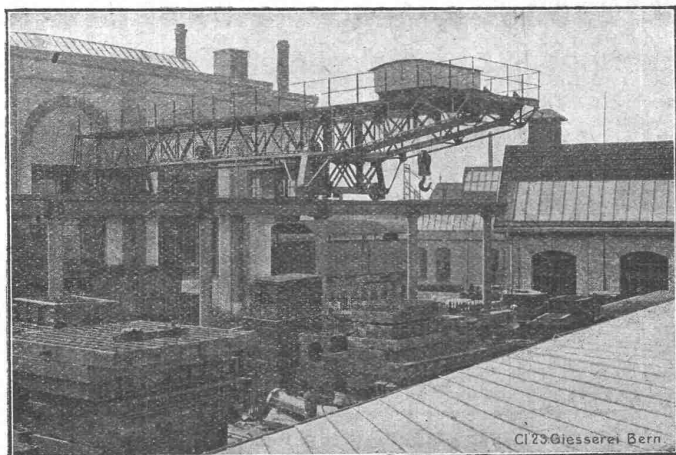
Gegründet 1823

Werk „**Giesserei Bern**“

Gegründet 1823

in Bern

Konstruktionswerkstätten, Eisengiesserei



Hof-Laufkran, Tragkraft 15 Tonnen, Länge 23 m, mit einseitigem festen Ausleger.

Hebezeuge

Eisenbahnmaterial
Schützenanlagen und
Wehreinrichtungen
Zahnradbahnmaterial
Standseilbahnen
Kabelbaggeranlagen
Allgem. Maschinenbau



Telegramme: Giesserei Bern

Telephon: Bollwerk 1066

Nicht verdecken, sondern blosslegen soll man die Struktur des Betons durch



Auf die Schalung gestrichen, besitzt Contex die Eigenschaft, das Abbinden des Zementes auf eine gewisse Tiefe zu verhindern. Dadurch bleibt die hässliche, graue Oberflächenhaut weich und kann nach dem Ausschalen vermittelt Drahtbürste oder starkem Wasserstrahl entfernt werden. Soll eine Betonfläche verputzt werden, so ergibt die Vorbehandlung mit Contex die zu dauernder Haftung erforderliche rauhe Unterlage.

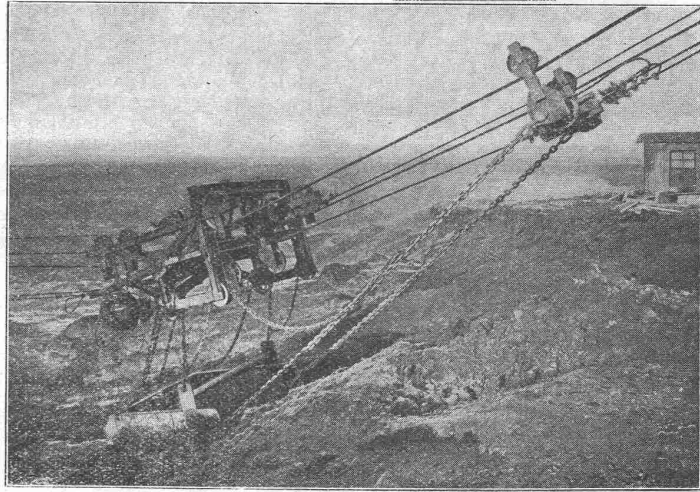
Anfragen erbeten an **CONTEX S. A., GENÈVE** Postfach Rive 244

BLEICHERT

TRANSPORTANLAGEN

Zum Ausheben von Baugruben, zur Kies- und Sandgewinnung bedient man sich des Kabelbaggers.

Er hat vor anderen Geräten den größeren, praktisch unbeschränkten Arbeitsbereich voraus, steht auf sicherem Boden, gräbt und fördert gleichzeitig, braucht nur einen Mann zur Bedienung und macht in der Ausführung mit Raupenfahrwerken die gesamten Geleiseanlagen für Bagger und Förderbahn überflüssig.



Kabelbagger-Laufkatze mit Kettenzaum und Schürfkübel von 4 m³.

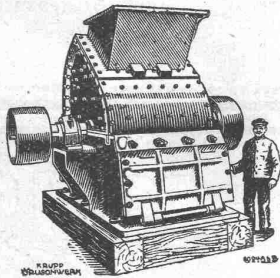
ADOLF BLEICHERT & CO. A. G. LEIPZIG

DRAHTSEILBAHNEN · KABELKRANE · NAHFORDERMITTEL

VERTRETER FÜR DIE SCHWEIZ:

ROBERT AEBI & CIE., A.-G., ZÜRICH

KRUPP GRUSONWERK



Kohlen- und Koksbrecher,
Hammermühlen,
Schleudermühlen
und Zubehör zur
Aufbereitung
von Kohle und Koks
für
Gasanstalten

Vertreter: **SPOERRI & Co., ZÜRICH, Walchestr. 27**

MAGDEBURG

DR. ING. PETER PASTERNAK

PRIVATDOZENT FÜR EISENBETONBAU UND TECHNISCHE STATIK AN DER E. T. H.

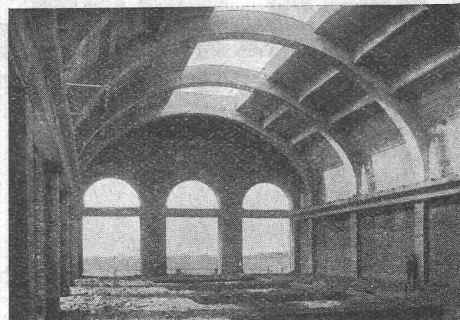
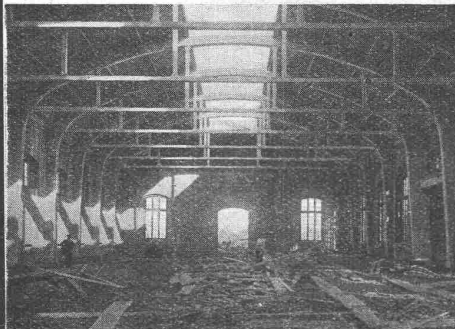
Turnerstr. 31 | ZÜRICH 6 Tel.: Hott.76.01

übernimmt die Ausarbeitung von

Statischen Berechnungen und Eisenbeton - Ausführungsplänen

Langjährige praktische Erfahrung in der Projektbearbeitung grosser Eisenbeton-Hoch- und -Tiefbauten jeglicher Art. Schwierigere statische Berechnungen nach eigenen erprobten Methoden. Expertisen und Beratungen.

Referenzen, Pläne und Photographien ausgeführter Eisenbetonbauten stehen Interessenten gerne zur Verfügung.



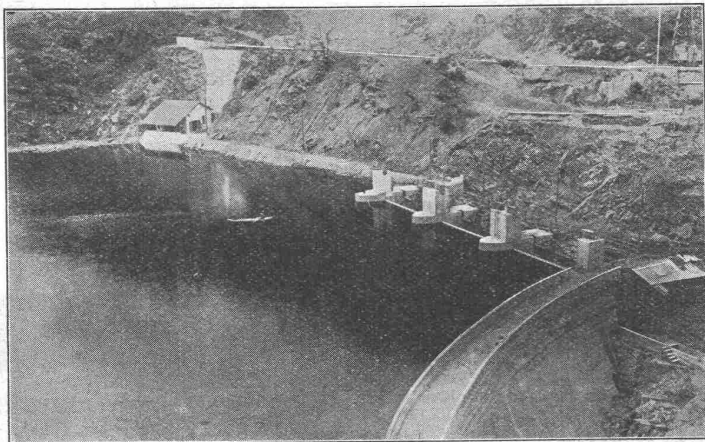
Stauwerke A.-G., Stampfenbachplatz 3, Zürich 6

Erste und älteste Spezialfirma mit reichsten Erfahrungen im Bau von

selbsttätigen und zwangsweise zu bedienenden Wehranlagen.

Selbsttätigen Abflussregulierungen

für Wasserkraft- und Irrigations-Anlagen, entsprechend den modernsten Anforderungen des Wasserbaues.



Drei automatische Segmentschützen am Staudamm der „Grande Rhue“, je 12 × 3,50 m.

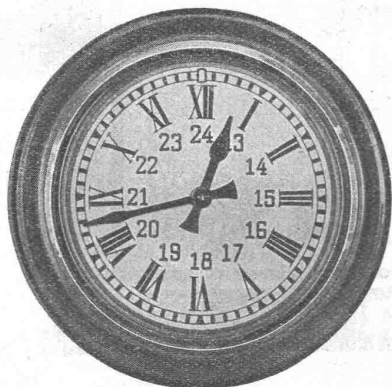
In Betrieb und in Ausführung über 200 Anlagen mit total 3700 m Wehrbreite und ca. 36 000 m³/sek Regulierfähigkeit.

Allein-Vertretung für die Schweiz der

„Zahnschwelle Rehbock“

zur Verhütung von schädlichen Auskolkungen der Sohle von Wasserläufen.

Illustrierter Katalog, Projekte und Kostenanschläge.



HORLOGES ÉLECTRIQUES

FAVAG

FABRIQUE D'APPAREILS ÉLECTRIQUES
SOCIÉTÉ ANONYME

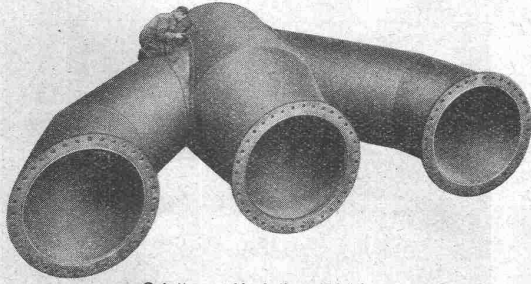
NEUCHÂTEL

ATELIERS DE CONSTRUCTIONS MÉCANIQUES DE VEVEY S. A.

Adresse télégraphique: FONDERIE VEVEY. - Téléphone No. 69

Turbines hydrauliques

Ponts et Charpentes métalliques



Culotte soudée à l'arc électrique.

Appareils de levage,
de manutention et de transport

Chaudronnerie - Réservoirs - Tuyaux

Fonderie de fer et de bronze

Appareils pour voies ferrées

ELEKTRON METALL

HOHE FESTIGKEITSWERTE. VORZÜGLICHE, RASCHE BEARBEITUNG. SAUBERES, KOMPAKTES GEFÜGE.

OEDERLIN & Co S.A. BADEN

SPEZ. GEW	
STAHL	7.9
MESSING	8.6
ALUMINIUM	2.7
DURALUMIN	3.0

ELEKTRON 1,8



GESELLSCHAFT DER LUDW. VON ROLL'SCHEN EISENWERKE

FILIALE: EISENWERK CLUS KT. SOLOTHURN



TRANSMISSIONEN

in moderner Ausführung, mit Ringschmierlagern oder Kugellagern.
Komplette Anlagen für alle Industriezweige.

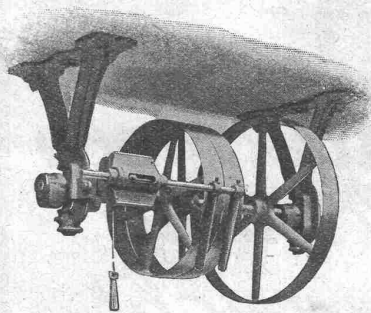
Benn's Patent-Reibungskupplungen.
Elektromagnetische Reibungskupplungen.

Patentiert in der Schweiz und im Auslande.

Patent-LENIX-Getriebe

FILIALE: GIESSEREI OLTEN

Rohguss zu Riemenscheiben und Zahnrädern
jeder Grösse und Konstruktion.



Riemenrücker Typ Clus,
mit nur einem Zugseil

A.-G.
CONRAD ZSCHOKKE
DÖTTINGEN
 (Aargau)

EISENBAU.

Brücken, Hoch- und Industriebauten, Stauwehre, Maste, Konstruktionen für Bauinstallationen, Krane, Kessel- und Blecharbeiten, Druckrohre, Treppen, Fenster etc.

Spezialitäten:

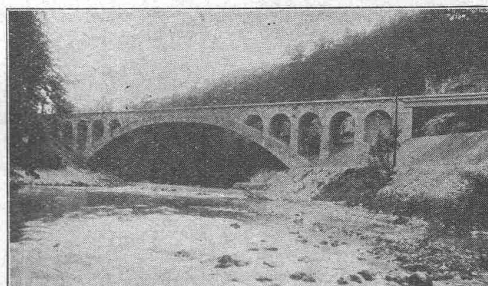
Verzinkung (Metallisierung mit Zink, Blei, Aluminium, Kupfer etc.) nach dem M. U. Schoop'schen Verfahren. (Behälter für chemische Zwecke). - Personen- und Materialschleusen für Druckluftgründungen. - Wellblechbaracken für jeden Zweck (Baubaracken, Garagen etc.)

INGENIEURBUREAU

J. J. RUEGG & CO.

ZÜRICH
 BASEL - DELÉMONT

BAUUNTERNEHMUNG
 INGENIEURBUREAU



AUSFÜHRUNG,
 PROJEKTIERUNG

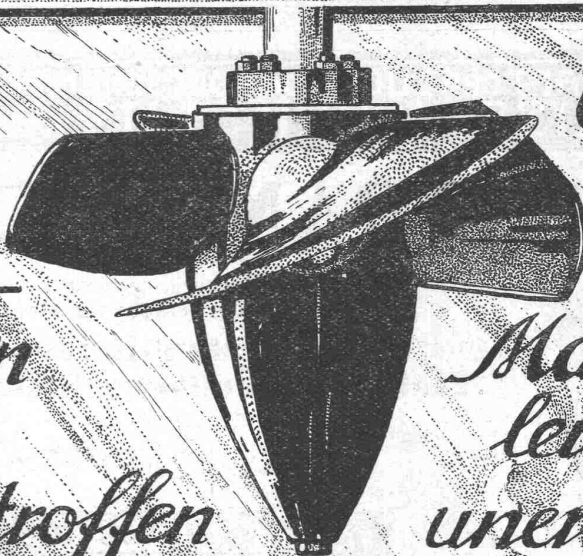
VON

HOCH- u. TIEFBAUTEN

ESCHER-WYSS & C^{IE}

ZÜRICH & RAVENSBURG

*Unsere
 Wasser-
 turbinen
 sind
 unübertroffen*



*Gesamt-
 lieferung
 und
 Maschinen-
 leistung
 unerreicht*

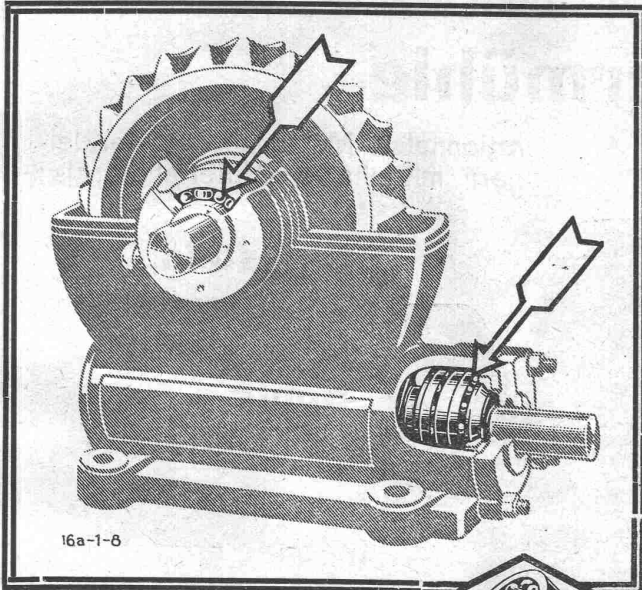
Wasser - genug, keimfrei u. kühl -

Projektiert und Bau von Wasserversorgungen in jeder Grösse.
 Quellen- und Grundwasserfassungen / Filterbrunnen / Wassergewinnung aus Seen und Flüssen / Taucherarbeiten / Pumpwerke / Schnell-Filter / Grundwasserabsenkung / Seit 1870 über 800 Anlagen ausgeführt.

ZÜRICH WEINBERGSTR. 1 (CENTRAL)
 TELEPH. HOTTINGEN 28.97

Schafft Euch die A.G. **Guggenbühl**

SPEZIALITÄT: BOHR-PRESSBETONPFÄHLE



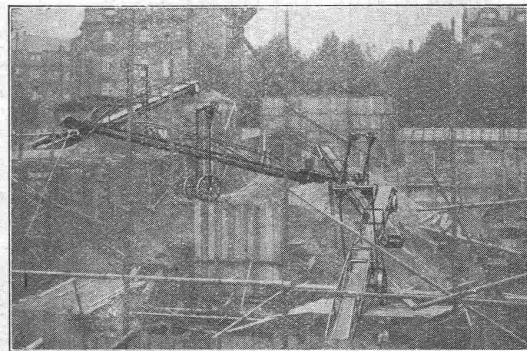
Schneckengetriebe

mit **F&S** Kugellager

Das vollkommene System

SCHWEINFURTER PRÄZISIONS-KUGELLAGER-WERKE
FICHTEL & SACHS A.G.
 GENERALVERTRETUNG FÜR DIE SCHWEIZ:
AMSLER & CO., FEUERTHALEN Kt.Zch

Fredenhagen



FÖRDERBÄNDER

ermöglichen grösste Lohnersparnis und Leistungssteigerung im Baugewerbe.

SPEZIALAUSFÜHRUNG für Kies, Betongemisch, Säcke etc.

Referenzen aus der Baubranche. Kataloge etc. auf Wunsch.

**Wilhelm Fredenhagen
Offenbach am Main**

OEL

als Heizmittel ist

PRAKTISCH SAUBER OEKONOMISCH

Jede Auskunft erhalten Sie unverbindlich durch die techn. Abteilung

der

LUMINA A. G., Sihlporte, ZÜRICH

STIGLERLIFT ZÜRICH

Schweiz. Akt.-Ges. für die Fabrikation, den Verkauf, die Wartung u. Instandhaltung v. Personen- u. Warenaufzügen, System Stigler

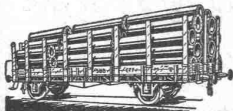
Offerten, Auskünfte,
Ingenieurbesuche durch
Kaegi & Egli, Zürich
Stauffacherplatz 3
Telephon: Ufo 16.90

Lieferung gerstklassiger Personen- und Warenaufzüge für Hotels, Banken, Wohn- und Geschäftshäuser, Spitäler etc.
Modernisierung älterer Anlagen

Agence générale
pour la Suisse romande:
Albert Walch, Genève
12, Rue Général Dufour
Téléphone: Stand 47.03



Bedachungen
Aeussere Wandverkleidungen
Innenbau
Installations- und Druckrohre
Autogaragen
Diana-Unterdachplatten und
Unterlagstreifen für Ziegeldächer

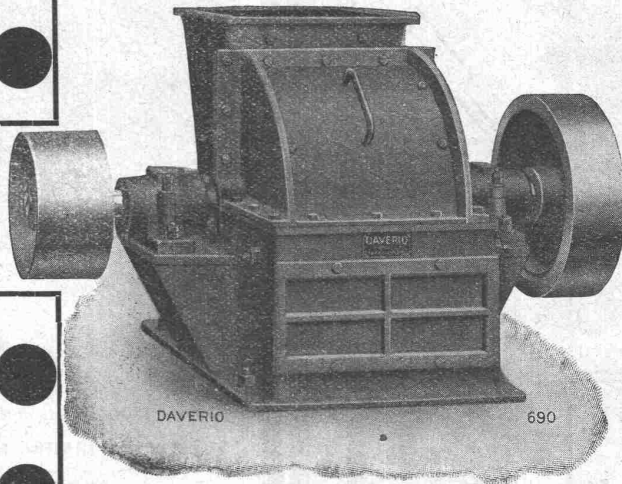


Rohrleitungen & Apparate
aus Eisenblech
liefert vorteilhaft:
Rich. Bertrams Basel B3
Vogesenstr. 101 - Telephon: Safran Nr 46. 80

DAVERIO & CIE., A.-G., Maschinenfabrik, ZÜRICH

Hammermühle

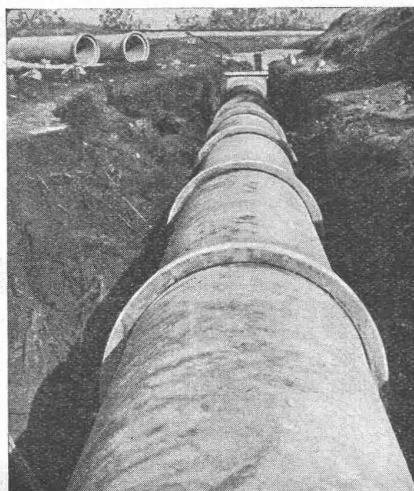
rationnelste Maschine zum Zerkleinern mittelharter Materialien, als:



**Kalkstein,
Mergel,
Gips,
Kohle,
Schlacke,
etc.**

Hohe Leistung,
geringer Kraftbedarf.

Verlangen Sie unverbindliche Offerte.



Vianini-Röhren

⊕ Patent (Armierter Betonröhren mit Muffen) Patent ⊕
für Druckleitungen, Bewässerungsanlagen,
Kanalisationen, Dächer, Durchlässe etc.

Lieferanten:

Internationale Siegartbalken-Gesellschaft
Luzern

Desmeules Frères
Fabrique de Produits en Ciment Granges-Marnand

Kostenlose Beratung und Offerten durch:

Dipl. Ing. K. GANZ, Ing.-Bureau für Tiefbau, MEILEN, Telephon 128

Alleinvertreter für die deutsche Schweiz.