

Zeitschrift: Schweizerische Bauzeitung
Herausgeber: Verlags-AG der akademischen technischen Vereine
Band: 91/92 (1928)
Heft: 18

Werbung

Nutzungsbedingungen

Die ETH-Bibliothek ist die Anbieterin der digitalisierten Zeitschriften. Sie besitzt keine Urheberrechte an den Zeitschriften und ist nicht verantwortlich für deren Inhalte. Die Rechte liegen in der Regel bei den Herausgebern beziehungsweise den externen Rechteinhabern. [Siehe Rechtliche Hinweise.](#)

Conditions d'utilisation

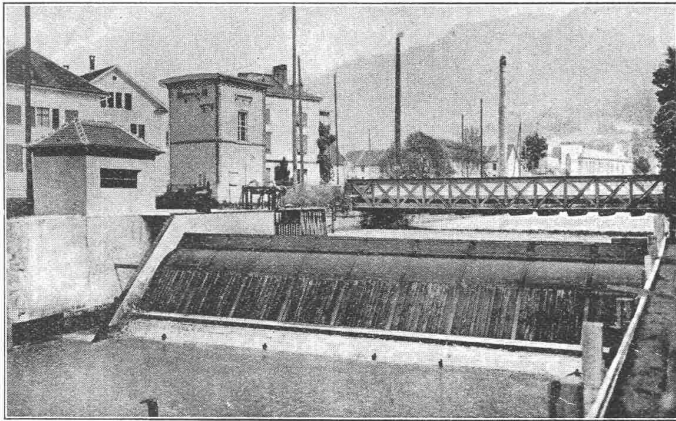
L'ETH Library est le fournisseur des revues numérisées. Elle ne détient aucun droit d'auteur sur les revues et n'est pas responsable de leur contenu. En règle générale, les droits sont détenus par les éditeurs ou les détenteurs de droits externes. [Voir Informations légales.](#)

Terms of use

The ETH Library is the provider of the digitised journals. It does not own any copyrights to the journals and is not responsible for their content. The rights usually lie with the publishers or the external rights holders. [See Legal notice.](#)

Download PDF: 15.03.2025

ETH-Bibliothek Zürich, E-Periodica, <https://www.e-periodica.ch>



HUBER & LUTZ, Ingenieurbüro

ZÜRICH, Stampfenbachstr. 75

Getützt auf langjährige Erfahrungen liefern wir mit grösster Zuverlässigkeit und Genauigkeit wirkende

Dachwehre,
bestens bewährt auch in *geschiebe* fährenden Flüssen
Automat. Ueberfallklappen und Grundablässe
Automat. Rechen, Saugüberfälle
Abflussregulierungen, Kolksicherungen

Nebenstehend: Dachwehr in Sieben der A.-G. Kraftwerk Wäggitäl



Bodmer & Cie
ZÜRICH, HOLBEINSTR. 22
Zentralheizungen
Oefen, Cheminées
Elektr. Akkumulier-Oefen

Makulatur
-Papier

liefern ab Lager

A.-G. Jucker-Wegmann
Zürich - Tel.: S. 46.74



*Ein vielsagender
Vergleich!*

Vergleichen Sie Kalk-, Leim-, Mineral- oder Oel-
farbenanstrich mit den durch

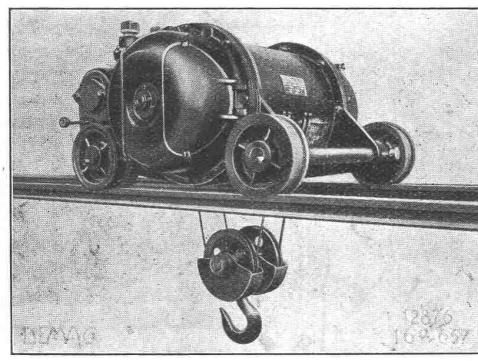
Rockenit,

hergestellten Farbenstrichen, so werden Sie über-
rascht sein von dem Feuer und der Leuchtkraft-
der mit Rockenit gebundenen Farben, die sich
ausserdem durch grosse, jahrelang dauernde Halt-
barkeit auszeichnen. Bei *Innendekoration* können
Sie zudem bis zu 50% Leimfarbe beimischen.

Verlangen Sie Literatur.

Rockenit G. m. b. H. Stuttgart

Gutenbergstrasse 109/13



Zweischienenkatze für Laufkran.

DEMAG

ELEKTROZÜGE

sind hervorragend geeignet zur Elektrifi-
kation von Kränen.

HEBEZEUGE VON WELTRUF

ING. G. BÄUMLIN
LUZERN

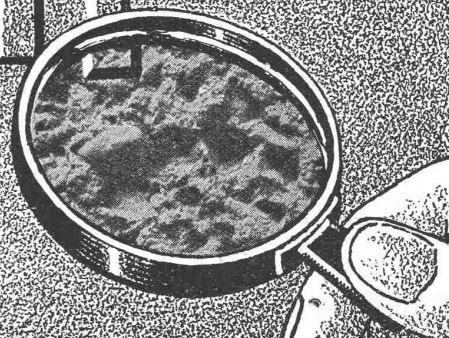
TELEPHON Nr. 40

TERRASIT
EDEL-PUTZ

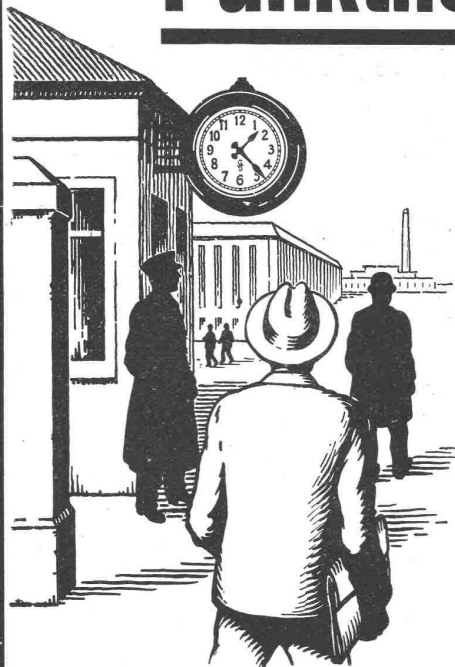
*in verschiedenen Körnungen und un-
zähligen Tönungen. Verbürgt gediegene
Fassaden und absolute Dauerhaftigkeit*

HANS ZIMMERLI

Mineral-Mahlwerke
Hohlstrasse 301, Zürich 4



Pünktlichkeit im Betrieb



ist eine Vorbedingung für das Gedeihen jedes Unternehmens. Vor allen Dingen müssen zahlreiche Uhren vorhanden sein, die alle gleichmässig genau die Zeit angeben. Das erreichen Sie

durch elektrische Siemens - Uhren.

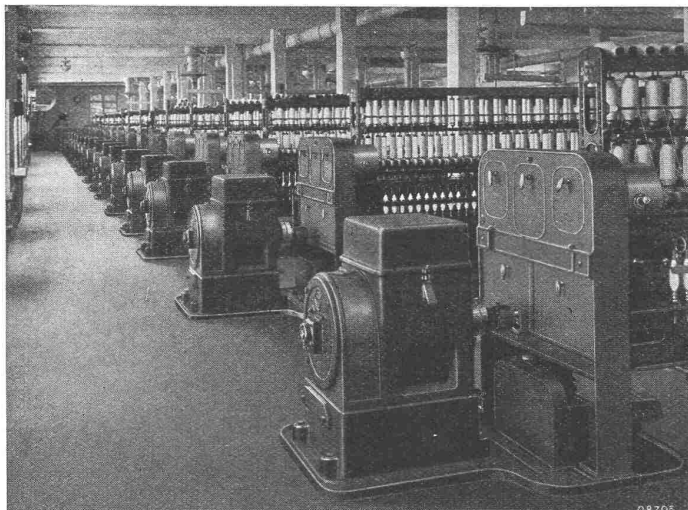
Unsere Zentraluhrenanlagen bestehen aus einer Hauptuhr und beliebig vielen Nebenuhren. Auch Signaluhren, Zeitstempel, Arbeitszeit-Kontrollapparate können angeschlossen werden und helfen den erzieherischen Einfluss des elektrischen Zeitdienstes vollenden.

*Verlangen Sie kostenlose
und unverbindliche Auskunft.*

SIEMENS
Elektrizitätserzeugnisse A:G.
Abt. Siemens & Halske
Zürich Lausanne



B B C



*Einzelantrieb von 16 Baumwollspinn-Maschinen
in der Spinnerei Ibach, Ibach-Schwyz.*

*Spezialantriebe
für die Textilindustrie*

Einzel-Antriebe von:

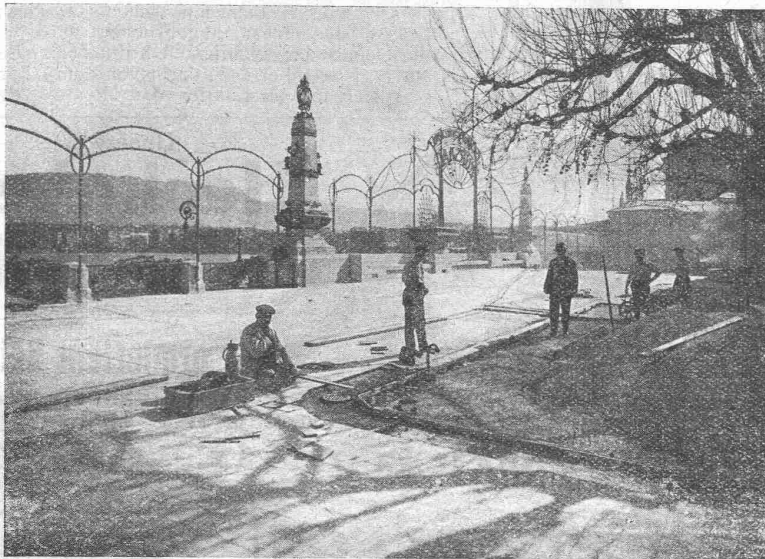
*Spinn- und Zwirn-Maschinen,
Fleyern, Webstühlen,
Stickmaschinen, Kalandern,
Appretur- und Färbereimaschinen*

*Elektrische Antriebe
für das Kleingewerbe*

A.G. BROWN, BOVERI & C^{IE} BADEN (SCHWEIZ)
Verkaufsbureaux: Baden, Basel, Bern, Lausanne

Asphalt-Emulsion A.-G., Zürich

Unternehmung für Asphaltarbeiten



Casino Municipal, Genève.

Abdeckung der Terrassen mit Mammut, 1100 m² ausgeführt durch die Firma Vve.
Hirschy & Cie. S. A. in Verbindung mit

Asphalt-Emulsion A.-G.

**FABRIK UND BUREAUX IN
SCHLIEREN BEI ZÜRICH**

(GÜTERSTRASSE)

Telephon: SCHLIEREN 87

Wasserdichte Asphaltbeläge, Iso-
lieranstriche, Mörtelzusätze.

Fundamentisierungen gegen
Feuchtigkeit und Grundwasser
Terrassen und Dachbeläge
Säurefeste Asphaltbeläge
Brückenisierungen

SPEZIALITÄT:
„MAMMUT“-Beläge

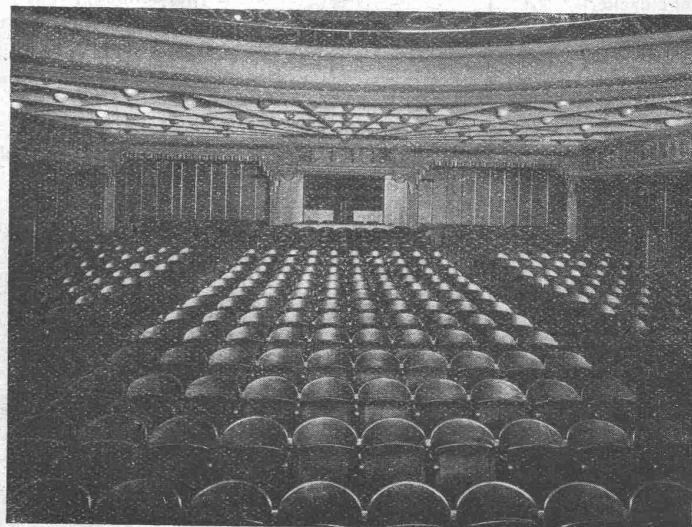
A.-G.

MÖBELFABRIK HORGEN-GLARUS

IN HORGEN

SPEZIALFABRIK
für
Bestuhlungen aller Art
für Cafés, Restaurants,
Speisesäle, Theater etc.

Altbewährtes
preiswürdiges
Schweizerfabrikat

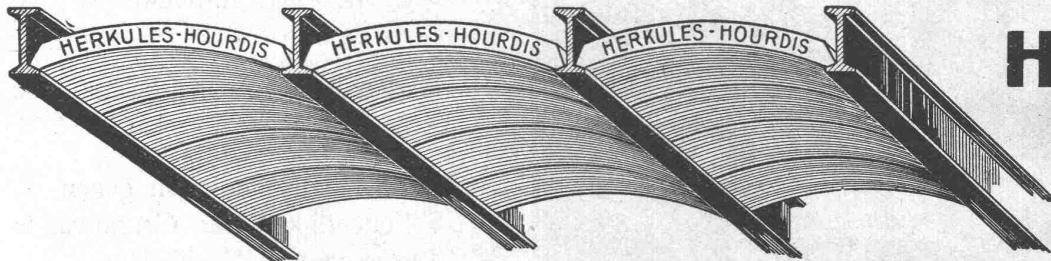


Von der schweizerischen Baumaschinen-Industrie. Als Erfolg der schweizerischen Baumaschinen-Industrie kann gebucht werden, dass die Firma Rob. Aebi & Cie. A.-G. in Zürich den Auftrag für die maschinellen Einrichtungen zum Bau der Staumauer Chambon am Wasserlauf der Romanche bei Grenoble erhielt. Die Talsperre wird bei rund 100 m Höhe, rund 60 m Breite an der Basis und rund 280 m Kronenlänge, 250 000 m³ Beton benötigten. Der Stausee wird ca. 50 Millionen m³ fassen, und die neue Kraftzentrale 30 000 KW leisten. Die Flussregulierung dient gleichzeitig mehreren Kraftzentralen, die am Wasserlauf der Romanche unterhalb der Staumauer bereits bestehen (vgl. «S. B. Z.» vom 4. Februar 1928). Die neue Staumauer entspricht ungefähr derjenigen des Wäggitales. Der Bau soll in 2½ Jahren durchgeführt werden, sodass die maschinellen Einrichtungen der Baustelle bedeutende sind.

Man darf mit Befriedigung die Fortschritte feststellen, die die schweizerische Maschinenindustrie auf diesem Gebiete gemacht

hat. Während noch vor zehn Jahren die maschinellen Einrichtungen solcher Baustellen auch im Inlande ausländischen Firmen übergeben werden mussten, hat seither die schweizerische Maschinenindustrie, vorab die genannte Firma, Hand in Hand mit den Werken Clus und Rondez der Gesellschaft der L. von Roll'schen Eisenwerke, den frühern Vorsprung des Auslandes eingeholt. So hat die schweizerische Industrie nicht nur den bezüglichen Inlandmarkt erobert, wie zum Beispiel die Bauinstallationen an der Grimsel beweisen (vgl. «S. B. Z.» vom 29. September 1928), sondern ist bereits zum Export übergegangen.

Für die Erhaltung von «Schloss» Beromünster. Für das altehrwürdige, wahrscheinlich aus dem XII. Jahrhundert stammende Schloss der Truchsessen von Wolhusen in Münster (Luzern) besteht Gefahr, dass es demnächst abgebrochen wird. Dieses Schloss stellt insofern eines der wichtigsten Kulturdenkmäler der Schweiz dar, als am 10. November 1470 darin von dem Chorherrn und Magister Helyas Helyae von Lauffen das älteste gedruckte



Unsere
Herkules-Hourdis
aus
armiertem Beton

bieten durch ihre hohe Tragfähigkeit, Billigkeit, raschen Einbau und sofortige Benutzungsmöglichkeit der eingedeckten Räume grosse Vorteile. Ueber Keller, Magazine, Garagen und Fabrikräumen kann die Untersicht sichtbar bleiben.

Guss-Baustein-Fabrik Zürich A.-G., Zürich

Erfindungs-Patente
Marken-Muster-
& Modell-Schutz in u. Ausland
H. KIRCHHOFER vormals
Bourry-Séquin & Co. ZÜRICH
1880

Diana-Platten
für
**Unterdächer und
Einlagestreifen**

in Ziegeldächer

schützen gegen Hitze u. Kälte,
Feuchtigkeit, Russ, Feinschnee

Kostenfreie Offerten durch:

**ETERNIT A.-G.
Niederurnen.**



Generalvertretung und Fabriklager für die Schweiz:
AMSLER & Co., FEUERTHALEN

PANZER-ROLL-LADEN
EREDI FU DOM-FRANZI LUGANO
Vertreter:
Gerüstgesellschaft A.-G., Zürich
Gellinger & Co., Winterthur
Gebr. Tuchschild, Frauenfeld
K. Michel, Netstal (Kt. Glarus)
Gebr. Gysi & Co., Baar
Josef Meyer, Luzern
Lais, Köhll & Co., Basel
E. Niederhäuser, Bern
Donner Frères & Co., Neuchâtel

Subox-Verbleiung
Beste Oberflächen-Schutz
SUBOX A.-G.
Langstr. 187
Zürich 5.

INGENIEUR-SCHULE
TECHNIKUM STRELITZ-MECKL
Hochbau, Tiefbau, Betonbau, Eisenbau,
Flugzeugbau, Maschinenbau, Autob.,
Heizung, Elektrotechnik, Progr. frei.

PATENTE
Muster und Marken überall durch
J. AUMUND, ZÜRICH
INGENIEUR
Stampfenbachstr. 34 // Geogr. 1895

A.-G. Kalk, Zürich

umfassend die Fabriken

G. Knoblauch, Kalkwerk Schinznach-Bad
Hydraulische Kalkfabrik Holderbank
Gottl. Spühler, Rekingen
Kalk- und Cementfabriken Beckenried A.-G.
K. Hürlimann Söhne, Brunnen

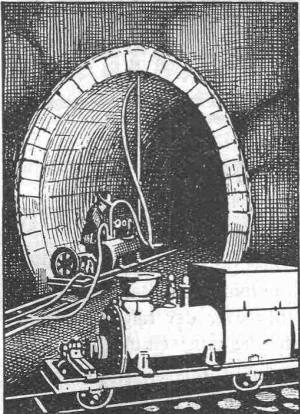
Ingenieur Borner & Cie., Wallenstadt
Cement- und Kalkfabriken R. Vigier A.-G.,
Jura Cementfabriken, Aarau
Cement- und Kalkwerke Liesberg A.-G.
Hydraulische Kalk- und Gipsfabrik, Bärschwil

Gips-Union A.-G., Zürich
Schweiz. Cementindustrie-Ges., Heerbrugg
Vereinigte Cementfabriken Rozloch A.-G.
Cementwerke Därligen A.-G., Bern
S. A. Industrielle de la Heutte

empfehlen den Konsumenten ihren

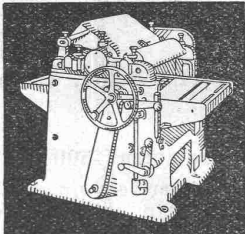
Ia hydraulischen Kalk.

Verkaufsstelle: **E. G. PORTLAND, ZÜRICH.** Bureau: Seidengasse 9
Telegramm-Adresse: Portland, Zürich. Telephon-Nr.: Selnau 16.85.



Zement-Injektionsmaschinen
**KESSELSCHMIEDE
RICHTERSWIL**

Hochleistungs-
Holzbearbeitungs-
MASCHINEN.



für alle Industrien
RAUSCHENBACH
Schaffhausen


SCHULER & SCHILD

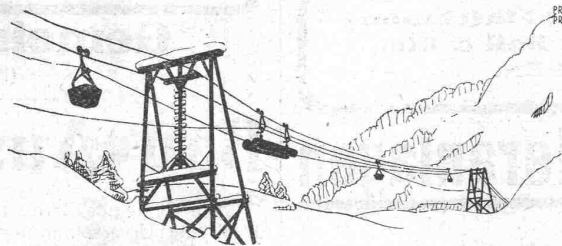
Bahnhofstr. 37 ZÜRICH Bahnhofstr. 37

BERATENDE INGENIEURE

für

Projektierung von Kraftwerken, Transformer-Stationen, Freiluftanlagen, Bahnelektrifizierungen, Leitungsnetzen

Gutachten, Beratungen, Schätzungen, Bauleitungen, Werkstattabnahmen



LUFTSEILBAHNEN

Kabelkrane Winden Bremsberge

OEHLER & AARAU

Eisen- & Stahlwerke Oehler & Co A-G Aarau.

Gutachten Ausarbeitung Beratung

von Programmen und Entwürfen für

SANITÄRE ANLAGEN

durch neutralen Sachverständigen

H. FOSTER, Ackerstr. 14, WINTERTHUR

Telephon 23.44



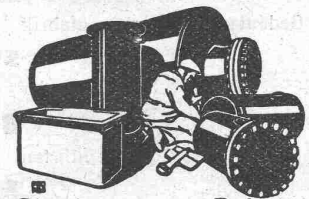
für Bedachungen und Isolierungen

grau, glatt und grünschieferbesandet. — Muster gratis. — 20 jährige Bewährung!

W. Frick-Glass

Asphalt- und Teerprodukte

ALTSTETTEN-ZÜRICH
Telephon: UTO 50.64



Blechwaren-Fabrik & Apparatebau-Anstalt
Sch. Bertrams
Döggensstr. Basel Telefon No. 16.9

BAUTECHNIKER
junger, solider, mit guter Bau-
praxis und Technik und plom-
sucht Stelle auf Architektur-
Bureau oder in Baugeschäft auf
Anfang November 1928. Zeug-
nisse zu Diensten. — Schriftliche
Offerten unter Chiffre K. 1934 L.
an Keller Annoncen, Luzern.



Ventilatoren

jeder Art, für alle Leistungen und Bedürfnisse, ferner komplette, neuzeitliche lufttechnische Anlagen, erstellt seit über 30 Jahren die

Ventilator A.-G., Stäfa-Zürich

Ausschliessliche Spezialfabrik

Buch der Schweiz, das mit einem Datum versehen ist, beendet wurde. Da auch an den wenigen damaligen Druckorten des Auslandes, wie Mainz, Subiaco, Rom usw. von den ersten Buchdruckoffizinen wenig sicher Ueberlieferetes vorhanden ist, besteht grosse Wahrscheinlichkeit, dass dieses «Schloss» Beromünster überhaupt das älteste und noch in seinem frühern Zustande erhalten gebliebene Druckereigebäude ist. Es hat sich darum in Münster ein Initiativkomitee gebildet, um die nötigen Mittel aufzubringen, damit es angekauft, angemessen restauriert und in ein Heimatmuseum umgewandelt werden kann. Das Initiativkomitee hofft, bei den Intellektuellen der ganzen Schweiz moralische und materielle Unterstützung zu finden.

Die Bautätigkeit in der Schweiz im ersten Halbjahr 1928
 Nach der Erhebung des Eidgen. Arbeitsamtes über die Bautätigkeit im ersten Halbjahr 1928 sind in den Gemeinden mit 2000 und mehr Einwohnern insgesamt für 3044 Gebäude mit 8103 Wohnungen Baubewilligungen erteilt worden. Die Zahl der baubewilligten Wohngebäude übersteigt um 392, die der baubewilligten Wohnungen um 1365 die in der ersten Hälfte des Vorjahres. Die Gesamtzahl der im 1. Halbjahr 1928 fertiggestellten Gebäude mit Wohnungen beträgt 2134, die Gesamtzahl der fertiggestellten Wohnungen 5453. Dies entspricht 252 Wohngebäuden und 430 Wohnungen mehr als im 1. Halbjahr 1927. — Durch die Eidgen. Fabrikinspektorate sind im August 1928 insgesamt 72 Vorlagen für Fabrikbauten begutachtet worden.

Wir suchen einen energischen Maschinen-Ingenieur oder Techniker als

Betriebs- leiter

für unsere Maschinenfabrik, Kesselschmiede und Eisenkonstruktionswerkstatt, der imstande ist, den Betrieb selbständig zu leiten. Ermuss die rationellsten Bearbeitungsmethoden schwerer Einzelsücke kennen und im Umgang mit Meistern und Arbeitern Erfahrung haben; Praxis im Wasserturbinenbau erwünscht.

Bewerber wollen sich unter Beifügung ihres Ausbildungsganges, Zeugnisabschriften und Angabe der Gehaltsansprüche und des frühestmöglichen Eintrittstermins melden bei der

Aktiengesellschaft der Maschinenfabrik von Theodor Bell & Cie., KRIENS-LUZERN.

Gesucht Lagerverwalter

für grosse Baustelle in Spanien

Erfordernisse: Energische, zuverlässige Persönlichkeit mit längerer Bauplatzpraxis, gute Kenntnisse in Baumaschinen und Installationen, befähigt zur Führung der Lagerbuchhaltung. Sprachkenntnisse: Spanisch, Französisch und Deutsch.

Offerte mit Zeugniskopien, Bild und Referenzen mit Nennung der Lohnansprüche erbeten unter Chiffre Z. K. 3180 an

Rudolf Mosse, Zürich.

Gemeinde Zermatt

(Kanton Wallis)

Förderanlagen

Bedeutende Maschinenfabrik

sucht

bestens in der

Bauindustrie

eingeführten

Vertreter

zum Verkauf von **Staplern, Förderbändern** etc. — Offerten unter F. K. M. 320 durch

Rudolf Mosse, Frankfurt a. M.

Bau - Ausschreibung

Die Gemeinde Zermatt lässt unter Vorbehalt der Genehmigung durch die Urversammlung die Bau-Arbeiten und Maschinenlieferungen für ein neues Elektrizitätswerk an der Visp zur freien Konkurrenz ausschreiben und zwar:

Wehr und Wasserfassung

Zulaufkanal im geschlossenen Profil, Beton, 350 m

Stollen, 750 m

Druckleitung, 200 m

Zentrale mit zwei Maschinen zusammen 1500 PS

Die Unterlagen sind auf der Gemeindekanzlei Zermatt, sowie bei Herrn K. Mengis, Ingenieurbureau, Luzern, Pilatusstrasse 11, einzusehen. Lokalbesichtigung in Zermatt, Dienstag den 30. Okt.

Offerten mit Aufschrift „Elektrizitätswerk Zermatt“, sind an den Herrn Gemeindepräsidenten **Jos. Aufdenblatten** bis **1. Dezember 1928** zu richten.

Luzern, den 23. Oktober 1928.

Im Auftrag:

Dipl. Ing. K. Mengis.

Bau- Ingenieur

für grössere Baustelle
in Spanien

g e s u c h t.

Erfordernis: Längere Baupraxis. Kenntnis der spanischen Sprache erwünscht. — Offerte mit Curriculum vitae, Zeugnisabschriften, Bild und Gehaltsansprüchen unter Chiffre Z. J. 3179 befördert

Rudolf Mosse, Zürich.

INGENIEUR

**g e s u c h t
für das Dampfkesselfach.**

Berücksichtigt werden nur Schweizer mit abgeschlossener akademischer Bildung. Herren, mit Fach- und Sprachkenntnissen werden bevorzugt. Die Anmeldung soll Angaben über Alter, Zivilstand, Vorbildung, Praxis usw. enthalten; ferner die Gehaltsansprüche. Zeugnisse sind in Abschrift beizulegen. — Offerten unter **OF. 4790 Z.** an

Orell Füssli-Annoncen, Zürich, Zürcherhof.

Ihr Haus**stelle ich nicht auf das Dach**

aber ich **renoviere** Ihnen die **Façade, Treppenhaus, Wohnräume, Jalousien, Läden, Balkone etc.** nach neuestem **Spritzverfahren** in kürzester Zeit und **zu niedrigsten Preisen.** Für gute Arbeit wird garantiert. Arbeitsübernahme allerorts.

GEBH. SCHWAGER, ZÜRICH 5

Malergeschäft mit moderner Spritzanlage
Konradstrasse 21

Telephon: Geschäft: Uto 3590, Wohnung: Uto 3595

Erfahrene

Tiefbauingenieure

für Bearbeitung von Auslands-Bauobjekten gesucht. Umfangreiche praktische Erfahrung auf dem Gebiete grosser Tiefbauten, wenn möglich auch auf jenem der Nassbaggerarbeiten, sowie Sprachenkenntnisse Bedingung. — Bewerbungen mit ausführlichen Angaben unter F. C. G. 178 durch **Rudolf Mosse, Frankfurt a. M.**

PAUS-ZEICHENPAPIERE

Grösste Auswahl, feinste und billige Qualitäten

LICHTPAUSEN, maximale Grösse: 120 × 1000 cm, sehr billig.

Vertrauenshaus **SUTER-GLOGG, BASEL 7** Gründung 1906**Als****Betriebsleiter**

unseres z. Zt. im Bau begriffenen Werkes suchen wir einen jüngeren

Elektroingenieur

der sich über gute Erfahrungen im Betrieb grösserer Kraftwerke ausweisen kann. — Angebote mit Lebenslauf, Zeugnisabschriften und Angaben von Referenzen sind zu richten an die

Kraftwerk Ryburg-Schwörstadt A.-G.,
Rheinfelden (Schweiz).

Ueberseer

Eisenbahn- und Strassenfachmann, guter Zeichner, sucht Stellung. — Offerten unter Chiffre Z. L. 3200 befördert **Rudolf Mosse, Zürich.**

Geschäftsmann,

Bureau Mailand,

sucht

Generalagentur für Italien

von

Produktwerken, Maschinen und Material für öffentliche Arbeiten, Strassenkonstruktion, hydraulische Bauten.

BOVERA, Bianca Maria 25, MILANO.

Druckarbeiten liefert prompt und billig **A.-G. JEAN FREY**

Das schweizerische Patent No. 113005 betreffend „Schraubenmutterversicherung“ ist zu verkaufen oder in Lizenz zu vergeben. — Nähere Auskünfte erteilt **Svenska Lasmutter Aktiebolaget, Södermalmstorg 4, Stockholm, Schweden.**

Zu verkaufen:

Eine

Fabrikanlage,

speziell für die Baubranche (Kunststein, Eisenbeton) mit Bureau, Garage, grosse Lagerplätze, gute Zufahrt. — Offerten unter Chiffre Z. Z. 2884 befördert **Rudolf Mosse, Zürich.**

Die **Kreisdirektion III der S. B. B.** eröffnet Konkurrenz über die **Erstellung der neuen Bahnsteigdächer im Hauptbahnhof Zürich** und die damit in Verbindung stehenden Arbeiten, wie Abbruch der bestehenden provisorischen eisernen Dächer, Abbruch der verglasten Schürze der bestehenden grossen Halle, sowie der Hallenbauten und Ueberdachungen des Postdienst- und Verwaltungsgebäudes der S. B. B. an der Sihl. Es sind sieben Lose vorgesehen, nämlich:

1. Los: Erstellung der Ueberdachung der Bahn- und Gepäcksteige samt der Halle über dem Kopfbahnsteig (ca. 34000 m² überdeckte Fläche).
2. Los: Abbruch der bestehenden provisorischen Perrondächer (mit ca. 5000 m² überdeckte Fläche, Gewicht 440 t).
3. Los: Umbau- und Instandstellungsarbeiten an der Dachkonstruktion der Bahnhofhalle (ca. 5500 m² überdeckte Fläche und ca. 160 t Abbruchgewicht).
4. Los: Paketversand mit anschliessender Hofüberdachung (ca. 3200 m² überdeckte Fläche).
5. Los: Paketausgabe mit anschliessender Hofüberdachung (ca. 1400 m² überdeckte Fläche).
6. Los: Nebengebäude mit Hofüberdachung (ca. 2800 m² überdeckte Fläche).
7. Los: Ueberdachungen im Postbahnhof (ca. 3200 m² überdeckte Fläche).

Die Verwaltung behält sich vor, die einzelnen Lose allenfalls getrennt zu vergeben und zwar sowohl an einzelne Unternehmer, als auch an Unternehmer, die sich zu Konsortien zusammenschlossen haben.

Die den Preislisten beigegebenen Pläne beziehen sich auf ein von der Verwaltung ausgearbeitetes, allgemeines Bauprojekt. Die Unternehmer können aber auch eigene Projekte aus Eisen oder Eisenbeton, oder solche in kombinierter Bauweise unter Verwendung von Holz einreichen. Diesbezüglich wird auf die Erläuterungen zu den allgemeinen Bauprojekten verwiesen.

Pläne und Uebernahmebedingungen für die Lose 1 bis 3 liegen bei der Bauabteilung des Kreises III der S. B. B. in Zürich, Kasernenstrasse 83, und für die Lose 4 bis 7 im Baubureau für das neue Postdienst- und Verwaltungsgebäude im alten Rohmaterialbahnhof vom 29. Oktober an zur Einsicht auf, wo auch die Eingabeformulare bezogen und Modelle der Bahnsteigdächer besichtigt werden können.

Die Pläne werden auf Wunsch gegen Bezahlung von Fr. 10.— für die Lose 1 bis 3 und von Fr. 20.— für die Lose 4 bis 7 abgegeben. Die Beträge werden nicht zurückerstattet.

Die Angebote sind bis zum **24. Dezember 1928** verschlossen mit der Aufschrift „**Ueberdachungen im Hauptbahnhof Zürich**“, der **Kreisdirektion III in Zürich** einzureichen. Sie bleiben bis zum 28. Februar 1929 verbindlich.

Die Oeffnung der eingegangenen Angebote erfolgt am 28. Dezember 1928, um 11 Uhr, im Sitzungszimmer der Kreisdirektion III, Zimmer No. 37, im Ostflügel des Bahnhofgebäudes.

Hiezu haben die beteiligten Unternehmer oder deren Vertreter und die Geschäftsleitungen der Unternehmerverbände Zutritt.

Sofort zu verkaufen

Schrägaufzug

für 6000 kg Aufzuglast, mit zwei Zugseilen, je 580 m lang, Antriebsstation mit Asynchronmotor. — Antragen wegen Besichtigung der noch in Betrieb befindlichen Anlage an

Tiroler Wasserkraftwerke A.-G., Innsbruck.

Erfahrener Tiefbauingenieur

bei einer Grossfirma tätig, zuverlässige Arbeitskraft, Dr.-ing., sucht in Unternehmen einzutreten, wo spätere Teilhaberschaft möglich. Unter Umständen Einheirat. — Offerten unter Chiffre Z. 4931 befördert **Rudolf Mosse, Zürich.**

Eine grössere Firma der elektrotechn. Industrie in Paris sucht

Verkaufs-Ingenieur

Der Bewerber sollte Hochschulbildung haben, Schweizer und nicht unter 30 Jahre alt sein. Er muss neben Französisch als Muttersprache auch die deutsche Sprache beherrschen und in der elektrotechnischen oder Kraftfahrzeugindustrie gründliche Fachkenntnisse und Erfahrungen besitzen.

Der Posten ist entwicklungsfähig und wird gut bezahlt.

Handschriftliche Angebote mit Lichtbild und Gehaltsansprüchen erbeten unter Chiffre S. P. 5988 an **Rudolf Mosse, Zürich.**

EISENBETON

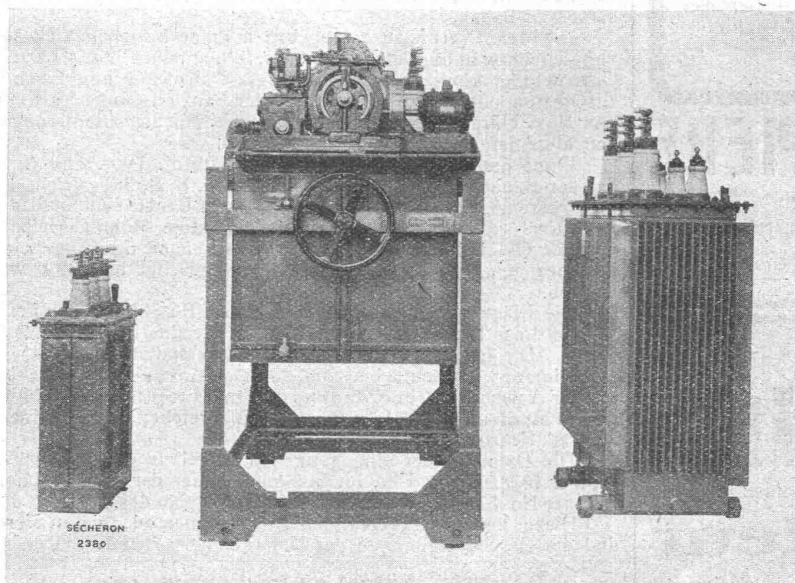
Holz- und Eisenkonstruktionen in Hoch- und Tiefbau

E. Rathgeb, Dipl.-Ing., Zürich

Ingenieur-Bureau

Tel.: H. 89.92, Stampfenbachstr. 63

SECHERON



Réglage automatique d'un feeder triphasé 1500 kVA, $8000 \pm 10\%$ V, 50 pér.
 A droite: Transformateur à gradins, à gauche: Bobine de passage, au milieu: insérateur de prises

TRANSFORMATEURS

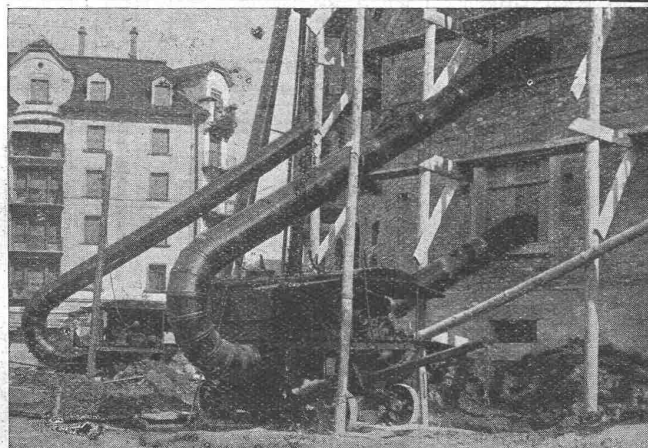
TRACTION ÉLECTRIQUE

MACHINES ROTATIVES

MACHINES ET APPAREILS
POUR LA
SOUDURE ÉLECTRIQUE

ÉLECTRODES „EXOTHERM“
POUR
COURANT CONTINU ET ALTERNATIF

S. A. DES ATELIERS DE SÉCHERON - GENÈVE



Bau-Austrocknung Roth & Kippe

Zürich 3

(Uetlibergstr. 175)
Telephon Uto 23.54

Modernes Druckluft-Verfahren

Koks-, Ventilier- und
Spar-Bauöfen