

Zeitschrift: Schweizerische Bauzeitung
Herausgeber: Verlags-AG der akademischen technischen Vereine
Band: 91/92 (1928)
Heft: 21

Werbung

Nutzungsbedingungen

Die ETH-Bibliothek ist die Anbieterin der digitalisierten Zeitschriften. Sie besitzt keine Urheberrechte an den Zeitschriften und ist nicht verantwortlich für deren Inhalte. Die Rechte liegen in der Regel bei den Herausgebern beziehungsweise den externen Rechteinhabern. [Siehe Rechtliche Hinweise.](#)

Conditions d'utilisation

L'ETH Library est le fournisseur des revues numérisées. Elle ne détient aucun droit d'auteur sur les revues et n'est pas responsable de leur contenu. En règle générale, les droits sont détenus par les éditeurs ou les détenteurs de droits externes. [Voir Informations légales.](#)

Terms of use

The ETH Library is the provider of the digitised journals. It does not own any copyrights to the journals and is not responsible for their content. The rights usually lie with the publishers or the external rights holders. [See Legal notice.](#)

Download PDF: 13.03.2025

ETH-Bibliothek Zürich, E-Periodica, <https://www.e-periodica.ch>

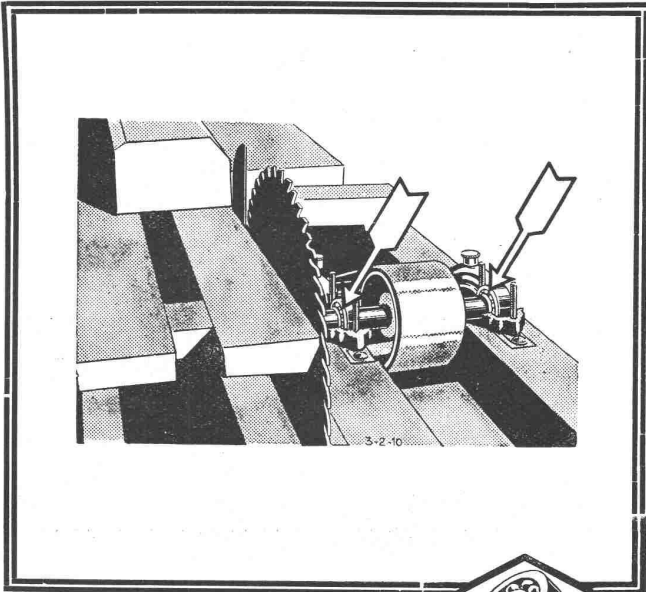
Sondier Bohrung? - Erinnre Dich..

der AG. Guggenbühl, Zürich!

Ersstellung von Filterbrunnen für Grundwasserfassungen.
 Sondierungen beliebigen Durchmessers in jede Tiefe.
 Grundwasser-Absenkung für Fundationen.
 Wassergewinnung aus Seen und Flüssen. / Taucherarbeiten.

SPEZIALITÄT: BOHR-PRESSBETONPFÄHLE

TELEPHON: HOTTINGEN 28.97 ZÜRICH WEINBERGSTRASSE 1 (CENTRAL)

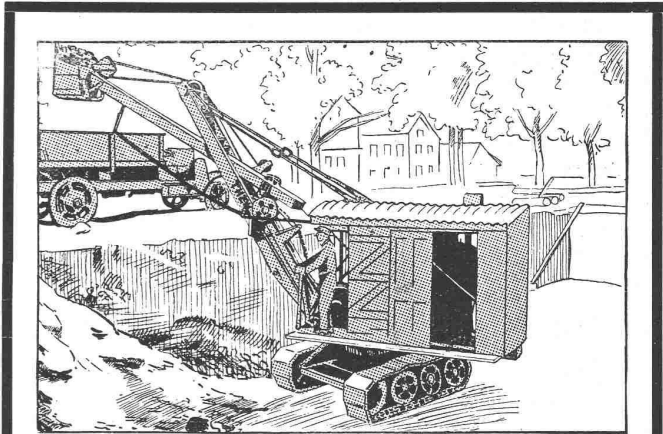


**Besäum
 kreissäge mit
 Kugellager**



Das vollkommene System

SCHWEINFURTER PRÄZISIONS-KUGELLAGER-WERKE
FICHTEL & SACHS
 GENERALVERTRETUNG FÜR DIE SCHWEIZ:
AMSLER & CO., FEUERTHALEN Kt. Zch



THEW

der beweglichste aller Klein-Löffel-Bagger

Fabrikat der THE SHOVEL CO., LORAIN, Ohio.

Für Ein-Mann-Betrieb — 4-Zylinder-Motor für Petrol od. Benzin

Neuer Zentrum-Antrieb der Raupe ohne Kette

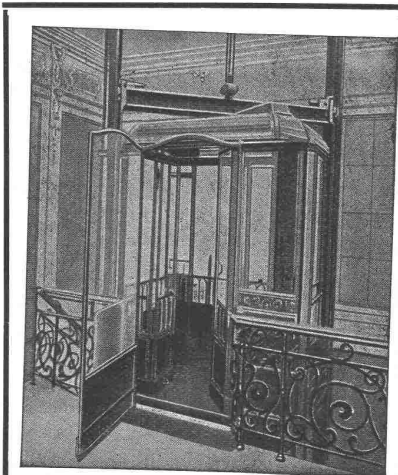
Nimmt spielend Steigungen bis 35°

Geringe Betriebs- und Unterhalt-Kosten

Transportabel von einer Baustelle zur andern ohne Demontage.

Allied Machinery Company S.A.

Löwenstr. 16 **Zürich** Tel.: Uto 11.57



RUEGGER- AUFZÜGE KRANE

Transportanlagen, Hand- u. Elektro-
 Flaschenzüge aller Art

erstellt betriebsicher und wirtschaftlich

Maschinenfabrik Ruegger & Co., A.-G., Basel

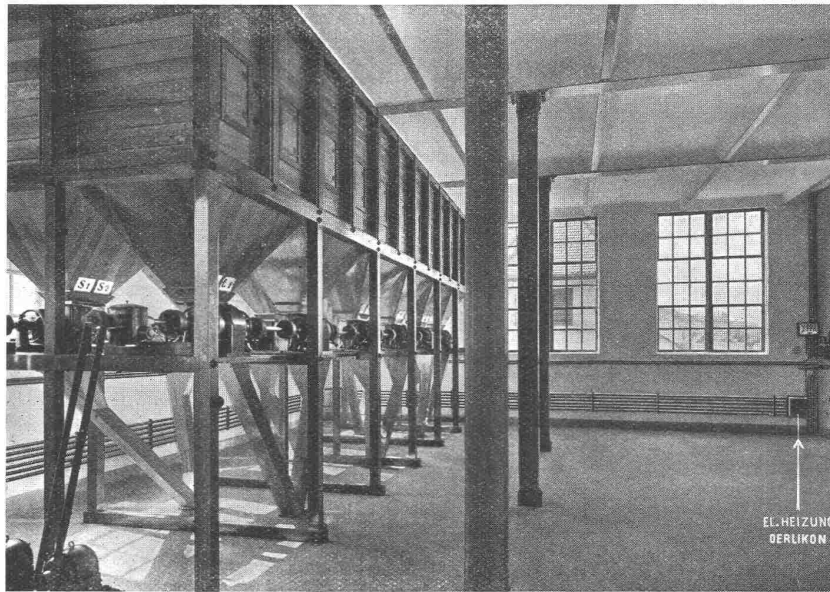
Gegründet 1896

MASCHINENFABRIK OERLIKON

Elektrische Linearheizungen für über 5000 kW Leistung ausgeführt

Sparsamste Ausnützung der elektrischen Energie für Heizzwecke infolge der gleichmässigen Verteilung im Raume

Jederzeit betriebsbereit, z. B. bei Temperatursturz



Keine Bedienung

Kein Kesselunterhalt

Einfachste Montage

Gefahrlos

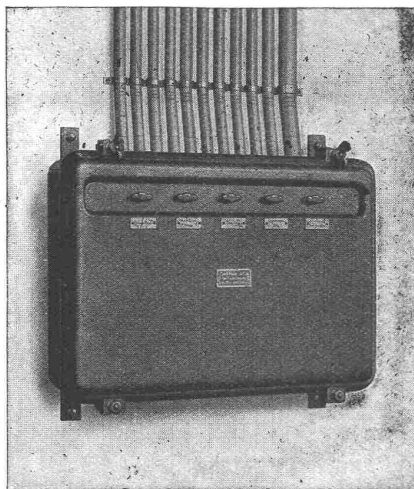
Elektrische Linearheizung System Zweifel-Oerlikon (Pat.)

für Deckenheizungen, Arbeits- und Trockenräume, Textilfabriken, Magazine etc.

Elektroden-Dampfkessel- und Speicher-Anlagen für Hoch- und Niederspannung

Carl Maier & Cie., Schaffhausen

Fabrik elektrischer Apparate und Schaltanlagen



Lichtinstallationskasten

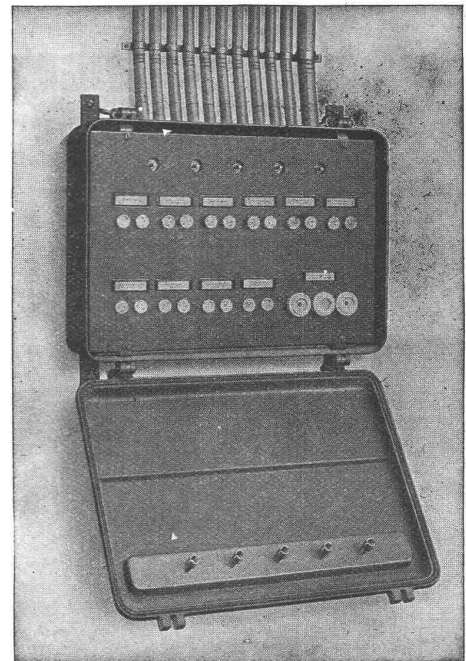
Starkstromapparate

Motorschaltkasten

Gusseiserngekapselte
Schalt- und Verteil-
Anlagen

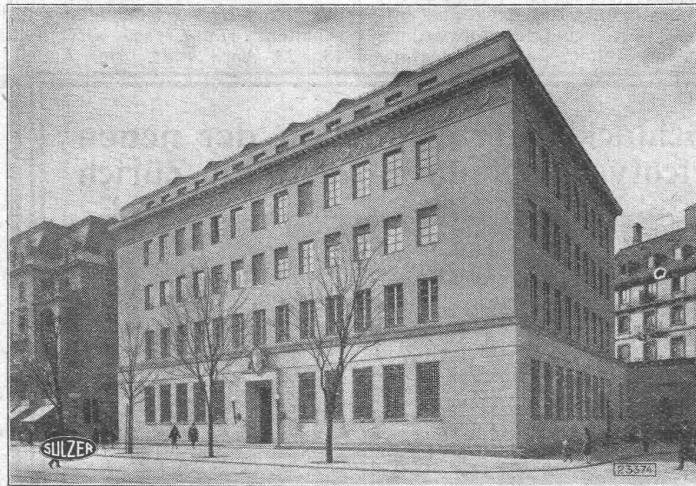
Eiserngekapselte
Lichtinstallations-
kasten für Fabriken,
Werkstätten u. s. w.

Elektrische
Kirchenglocken-
Antriebe



Lichtinstallationskasten (geöffnet)

SULZER



Schweiz. Nationalbank,

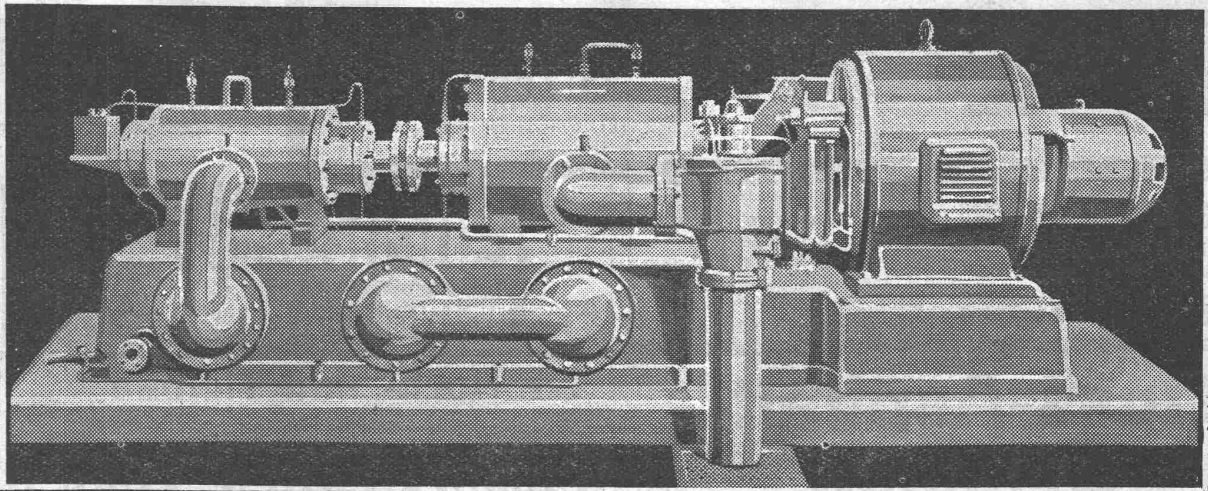
Zweiganstalt Luzern,

Sulzer-Pumpen-Warmwasserheizung, Warmwasserbereitung,
Tresorheizungs- und -Lüftungsanlage.

Zentralheizungen und Ventilationsanlagen Warmwasserversorgungsanlagen

GEBRÜDER SULZER, Aktiengesellschaft, WINTERTHUR

^K
Winterthur **Kompressoren**
 und Rotations-
 Vacuumpumpen
 für alle Zwecke
 Schweizerische
 Lokomotiv- und Maschinenfabrik, Winterthur

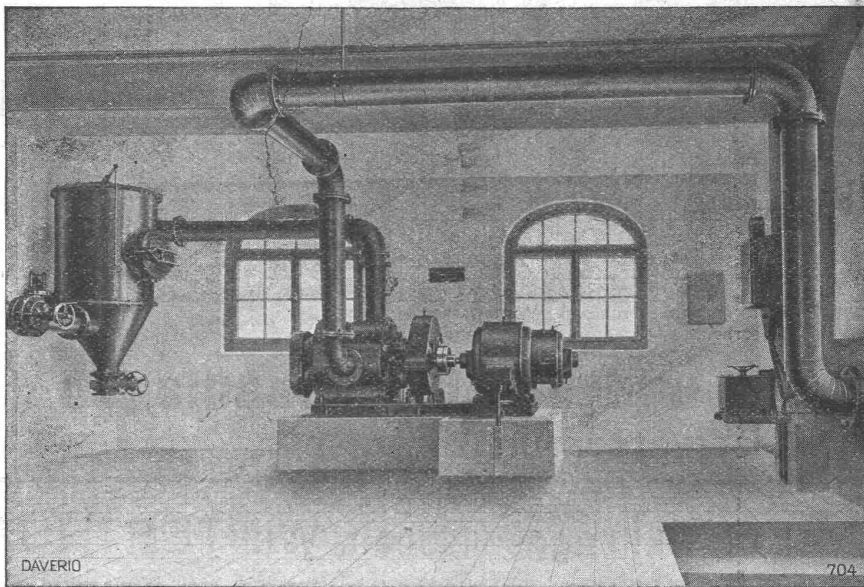


XIII. Schweizer Mustermesse in Basel 1929. Wir stehen heute mitten in einer raschen wirtschaftlichen Neuorientierung. Alle Oekonomie ist eingestellt auf die Erreichung des höchsten Wirkungsgrades. Man kann von einer rücksichtslosen Wirtschaftlichkeit in allen Betriebs- und Geschäftsangelegenheiten sprechen. Vor allem auch in der Welt der Gütererzeugung herrscht sie mit nie zuvor gekannter Macht und Konsequenz. Für den Grossteil der Industrien sind zwar die Möglichkeiten der Ertragsteigerung nur mehr in ganz bestimmten Grenzen und insbesondere unter der Voraussetzung beschleunigter Anwendung und Bekanntmachung der Fortschritte gegeben. — Die Bedeutung

des Marktes ist bei dieser Entwicklung folgegemaess im Wachsen begriffen. Moderne Verkaufsmethodik charakterisiert die fortschrittliche Fabrikationsfirma. Der Anschluss an den Markt ist eine entscheidende Grösse im Produktionsprozess. Der Markt zwingt zu unausgesetztem Aufmerken und Nachdenken. Auf seinem Felde werden die Wege bereitet für den wirtschaftlichen Erfolg einer Unternehmung.

Alle Industrie- und Gewerbebetriebe unseres Landes haben die Einladung zur Beteiligung an der Schweizer Mustermesse 1929 erhalten. Die grosse wirtschaftliche Veranstaltung findet vom 13.—23. April statt. Der Appell wird in fortschrittlichen Fabri-

Pneumatischer Schlacken-Transport in der neuen städtischen Kehrrichtverbrennungs-Anstalt in Zürich



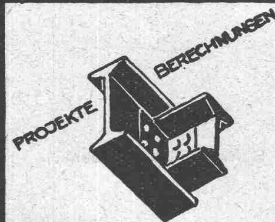
DAVERIO

704

ausgeführt durch die Firma

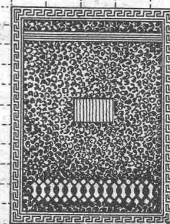
DAVERIO & CIE., A.-G., ZÜRICH 5

MASCHINENFABRIK

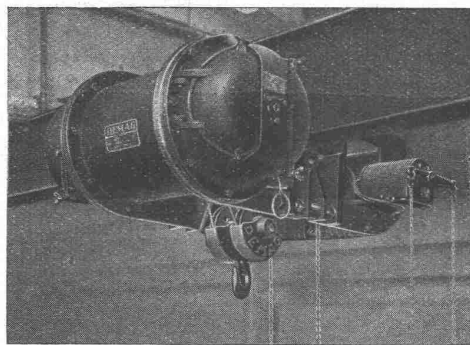


EISEN KONSTRUKTION
KITTLOSE
GLASBEDACHUNGEN
BAU- & KUNST-
SCHLOSSERARBEITEN
GEBR. TUCHSCHMID
FRAUENFELD

Jul. Hädrich
Eisenkonstruktionen
Zürich Werdgutg. 13
Telephon 5. 2550



Spezialfabrik für
Briefkasten Anlagen
Kataloge zu Diensten



„Kurze Katze“, für Kurven bis 3 m Radius.

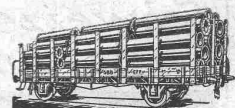
DEMAG
ELEKTROZÜGE

Spezialausführung „Kurze Katze“, grösste Ersparnis an Bauhöhe.

HEBEZEUGE VON WELTRUF

ING. G. BÄUMLIN
LUZERN

TELEPHON Nr. 40



Rohrleitungen & Apparate
aus Eisenblech
liefert vorteilhaft:
Ed. Bertrams Basel 13
Ungesenstr. 101-Telephon: Safran Nr. 48. 90

Wehrli-Verlag
Photographische
Kunst- und Verlagsanstalt
Kilchberg - Zürich

empfiehlt sich für
Photogr. Aufnahmen von Ge-
bäuden, Maschinen etc.
Vergrößerung u. Verkleinerung
von Plänen, Landkarten etc. auf
jedes gewünschte Format.
Preisliste steht zu Diensten.

Cliche's Armbruster &
Söhne
für Buchdruck Ob. Zäune Zürich
Tel. Holt: 63.65

**Guss-Asphalt-
Arbeiten**

für Hoch- und Tiefbau

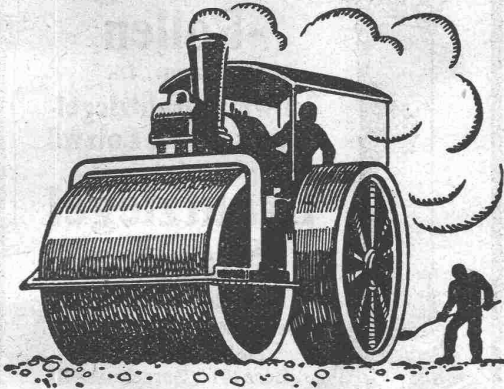
erstellen mit aller Garantie für kunstgerechte und dem jeweiligen Zwecke angepasster Ausführung

A. SCHMID's ERBEN, ZÜRICH
Asphaltgeschäft
Telephon: Selnau 21.08



die anerkannt beste Anstrichfarbe für Innen- u. Aussen.
Hochglänzend und Matt.

Generalvertreter für die Schweiz:
C. Hässig, Elisabethenstrasse 11, Basel.



**SCHWEIZ. STRASSENBAU-
UNTERNEHMUNG A.G.**

ALPNACH
BAHNHOFPLATZ
TEL.: 7

BERN
LAUPENSTR. 8
TEL.: BOLLWE K 34.93

ZÜRICH
STEINWIESSTR. 46
TEL.: H. 48.01

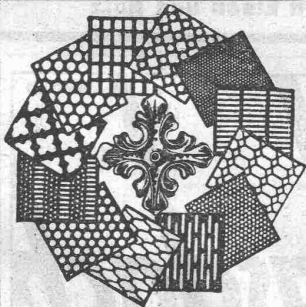
LAUSANNE
RUE D'ETRAZ 20 SOLOTHURNSTR. 4
TEL.: 29.29

OLTEN
RHEINLÄNDERSTR. 4
TEL.: 7.98

BASEL
RHEINLÄNDERSTR. 3
TEL.: SAFRAN 28.90

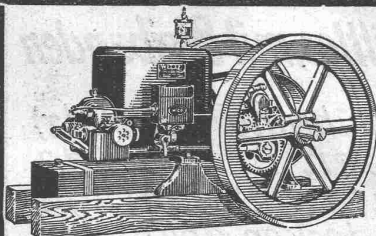
CHUR
U.BAHNHOFSTR. 230
TEL. 147 (-31)

Oberflächenteerungen



H. HEER & Co.
OLTEN

SPEZIALITÄT:
Gelochte und
gepresste Bleche



**Witte-
Motor**

zum Antrieb ihrer
Baumaschinen

Arbeitet zuverlässig, sparsam,
ist immer betriebsbereit,
genießt Weltruf!

Verlangen Sie Offerte bei:

Rauch & Cie., A.-G., Meilen



Das
bewährte
Bedachungs-
und
Isoliermittel.

LINCONOL

die Ideal-Bedachung der Zukunft. **Neubedachungen**
mit „LINCONOL“ sind billiger und dauerhafter als Blechdächer
oder Asphalt, Holzcement- und Kiesklebedächer mit Pappen-
bezug. Wird auch für steile (schräge) Dächer vorteilhaft angewen-
det. Kein Abtropfen oder Abflauen bei grösster Hitze und steil-
stem Dach. Leichte Handhabung, und von jedermann ausführbar.

Verlangen Sie Prospekte und Offerten vom Generalvertreter für die Schweiz:

STAEHLI & SCHMUCKLI, ALTDORF-URI
TELEPHON : 2.66



Leihdecken



Stamm & Co.
EGLISAU
TELEPHON N°2
TELEGR. STAMM EGLISAU

kationskreisen günstige Aufnahme finden. Unsere Industrien besitzen in der Schweizer Mustermesse eine moderne Institution, die ihnen im Kampfe um die Anerkennung und Geltung ihrer Fabrikate sehr wertvolle Dienste leistet. Für den kommerziellen Wert der Messe spricht am besten ihre Entwicklung. — Rechtzeitige Anmeldung ist für die ausstellenden Firmen sehr von Vorteil.

Fabrikation von Glas aus Kunstharz in England. Schon seit mehreren Jahren beschäftigt sich Dr. Pollak aus Wien mit der Herstellung und Prüfung eines Kondensationsproduktes aus Harz-

stoff und Formaldehyd, dem er den Namen Pollopas gegeben hat. Wie der «Bund» mitteilt, hat eine englische Firma das Verfahren von Dr. Pollak übernommen, und durch die Untersuchungen von Prof. Baly von der Universität Liverpool soll eine grosse Verbesserung des Materials wie auch eine vereinfachte Herstellung erzielt worden sein. Das verbesserte künstliche Glas ist jetzt vollständig durchscheinend, während seine Fähigkeit zur Durchlässigkeit von ultravioletter Strahlung unerreicht sein soll. In Nottingham soll eine grosse Fabrik zur Herstellung des Produktes gebaut werden.



Stumpf's Reform-Schiebefenster
(D. R. P. 231812, 237180)
das Fenster der modernen Bauweise
in höchster Vollendung
(Ausführung in jeder Holzart und Verglasung, Grösse und Teilung)
Stumpf's Reformschiebefenster G. m. b. H.
FRANKFURT a./M. - West



Gebr. Demuth
Telephon 170 **Baden** Telephon 170
Fabrik für
Moderne Blechbearbeitung
Patent. gepresste Treppen
Bauschlosserei
Eisenkonstruktionen
Patentierete Kessel
II. Abteilung
Sanitäre Einrichtungen
Elektrische Boyler und Zentralheizungen



Das lästige und zeitraubende Zerschneiden der
Drahtziegel-Rollen
fällt weg. Die
Schweiz. Drahtziegel-Fabrik A.-G., Lotzwil liefert
Drahtziegel-Streifen
In allen Breiten.
Muster und Preislisten verlangen
Goldene Medaillen:
Bern 1914, Barcelona 1921
Burgdorf 1924, Bern 1925

EMIL STEINER, WIEDIKON-ZÜRICH
Maschinen-Handlung - Birmensdorferstr. 98
Lager in gebrauchten Maschinen aller Art
DAMPFKESSEL — PUMPEN — RESERVOIRS
RIPPENHEIZRÖHREN ETC.
Neue und gebrauchte Transmissionen
Riemenscheiben in Eisen und Holz

AVIS AUX ARCHITECTES !

Le Conseil d'Administration de l'Asile des Pauvres et des Vieillards St. Joseph à la Souste (Loèche) ouvre un concours à tous les architectes de nationalité suisse, domiciliés en Suisse pour l'étude des plans en vue de la construction de bâtiments nécessaires à l'agrandissement de l'Asile. Le programme accompagné des pièces nécessaires aux plans sera remis aux concurrents contre un versement de frs. 5.—. S'adresser à **Dr. L. MEYER, Archiviste cantonal à Sion (Valais).**

CHANTECLAIR
das GRAMMOPHON des Musikkenner!



Unübertreffliche Klangreinheit durch die neue Tonführung, den Spezialtonarm und die Mikrophon-Schalldose. — Prachtvolle, der modernen Raumkunst angepasste Modelle. — Fünf Jahre schriftliche Garantie. — Vorteilhafte Preise. — Verlangen Sie unseren neuen, illustrierten Hauptkatalog No. 224 mit über 20 Modellen.
Verkauf nur durch die:
Schweiz. Grammophon-Fabrik
CHANTECLAIR A. G.
SIE CROIX

Glasdach
kittlos, mit Bleibanden
Ausführung auf Holz, Eisen und Beton
Einfache Montage
Umdecken gekitteter Glasdächer
Jakob Scherrer, Zürich
Bleirohr- u. Bleiprofilfabrik
Bureau: Bleicherweg 26, Teleph. 21. 23. 31

STIGLERLIFT ZÜRICH

Schweiz. Akt.-Ges. für die Fabrikation, den Verkauf, die Wartung u. Instandhaltung v. Personen- u. Warenaufzügen, System Stigler

Offerten, Auskünfte,
Ingenieurbesuche durch
Kaegi & Egli, Zürich
Scaffacherplatz 3
Telephon: Ufo 16.90

Lieferung gerstklassiger Personen- und Warenaufzüge für Hotels, Banken, Wohn- und Geschäftshäuser, Spitäler etc.
Modernisierung älterer Anlagen

Agence générale
pour la Suisse romande:
Albert Walch, Genève
12, Rue Général Dufour
Téléphone: Stand 47.03



Generalvertretung und Fabriklager für die Schweiz:
AMSLER & Co., FEUERTHALEN

ERWIN MAIER

Ingenieurbureau

SCHAFFHAUSEN

Vorstadt 18 - Telephon: 16.56

**Beratung, Projekte,
Bauleitungen und Gutachten
für Hoch- und Tiefbauten aller Art.**

Spezialität: Eisenbetonbau, Wasserkraftanlagen

E. MAIER
Dipl. Ing. E. T. H., Mitglied S. I. A.

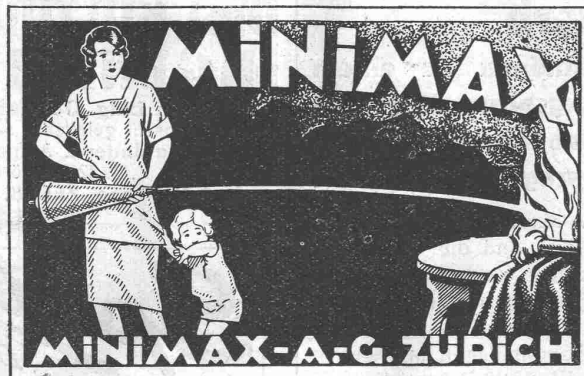


Bedachungen
Aeusserer Wandverkleidungen
Innenbau
Installations- und Druckrohre
Autogaragen
Diana-Unterdachplatten und
Unterlagstreifen für Ziegeldächer



**Bester
Oberflächen-
Schutz**

SUBOX A.-G.
Langstr. 187
Zürich 5.



Erfindungs-Patente
Marken-Muster-
& Modell-Schutz im in- u. Ausland
H. KIRCHHOFER vormals
Bourry-Séguin & Co., ZÜRICH
1880
Gegründet

S. a Marea
Technische Übersetzungen
Zeichnungsbureau
ZÜRICH 6
Haldeneggsteig 7



Vianini-Röhren

⊕ Patent (Armierter Betonröhren mit Muffen) Patent ⊕

**für Druckleitungen, Bewässerungsanlagen,
Kanalisationen, Dächer, Durchlässe etc.**

Lieferanten:

Internationale Siewwartbalken-Gesellschaft
Luzern

Desmeules Frères
Fabrique de Produits en Ciment Granges-Marnand

Kostenlose Beratung und Offerten durch:

Dipl. Ing. K. GANZ, Ing.-Bureau für Tiefbau, MEILEN, Telephon 128

Alleinvertreter für die deutsche Schweiz.

Die Stelle des

DIREKTORS

der Betriebsabteilung eines grossen schweizerischen Ueberlandwerkes

ist infolge Rücktritt des bisherigen Inhabers auf Anfang 1929 neu zu besetzen.

Verlangt werden abgeschlossene Hochschulbildung als Elektroingenieur, Erfahrungen im Bau von elektrischen Kraft- und Schaltanlagen und gründliche Kenntnisse des Betriebes von Ueberlandwerken.

Anmeldungen bis zum 1. Dezember 1928 unter Chiffre Z. P. 3280 befördert

Rudolf Mosse, Zürich.

WETTBEWERB

Bahnhofplatz u. Umgebung, Bern.

Der Gemeinderat der Stadt Bern, die Direktion des Burgerspitals in Bern und die Generaldirektion der Schweizerischen Bundesbahnen eröffnen unter den seit mindestens einem Jahr in der Schweiz niedergelassenen schweizerischen, sowie unter den in der Gemeinde Bern heimatberechtigten Fachleuten einen

Wettbewerb

zur Gewinnung von Vorschlägen zu einem Alignements- und Bebauungsplan über das Gebiet des Bahnhof- und Bubenberplatzes in Bern und über die Verkehrsregelung daselbst.

Mitarbeiter müssen die gleichen Voraussetzungen erfüllen.

Massgebend für diesen Wettbewerb sind die Grundsätze für das Verfahren bei architektonischen Wettbewerben vom 1. November 1908, aufgestellt vom Schweizerischen Ingenieur- und Architektenverein.

Das Wettbewerbsprogramm mit Planunterlagen kann gegen Hinterlage von Fr. 40.— (Postkonto III, 5588 Bauamtskasse I) beim Sekretariat der städtischen Baudirektion I, Bundesgasse 38, II. Stock in Bern bezogen werden. Dieser Betrag wird bei Einreichung eines programmgemässen Entwurfes wieder zurückerstattet.

Die zu beurteilenden Projekte müssen mit einem Kennwort versehen bis zum 15. Februar 1929, abends 6 Uhr, unter der Aufschrift „Wettbewerb Bahnhofplatz Bern“, der Städtischen Baudirektion I, Bundesgasse 38, Bern, eingereicht oder laut Aufgabestempel der Post übergeben worden sein.

Bern, den 15. November 1928.

Im Auftrage der drei Wettbewerbsveranstalter:
H. LINDT, Stadtpräsident.

Grössere oberelsässische Baufirma

sucht
tüchtigen, selbständigen

Bautechniker

für Bauführung und Bureau, mit mehrjähriger Praxis, per sofort oder 1. Januar 1929. Französische und deutsche Sprache. Angebote mit Referenz, Lebenslauf und Forderungen sind einzusenden unter Chiffre Z. J. 3331 an
Rudolf Mosse, Zürich.

Bauunternehmung sucht zu baldigem Eintritt einen routinierten

Eisenbeton-Ingenieur oder -Techniker

guter

STATIKER.

Handschriftliche Offerten mit Zeugnisabschriften und Angabe der Gehaltsansprüche und Eintrittsmöglichkeit gefl. unter O. F. 5028 Z. an

Orell Füssli-Annoncen, Zürich, Zürcherhof.

Maschinenfabrik

sucht zu baldigem Eintritt tüchtigen

Konstrukteur

mit mehrjähriger Erfahrung im Kranbau. Bewerber mit Sprachkenntnissen werden bevorzugt. — Offerten mit vollständigen Unterlagen erbeten unter Chiffre Z. G. 3329 an

Rudolf Mosse, Zürich.

Dipl. KULTUR- INGENIEUR

E. T. H. mit Eidg. Geometerpatent wünscht gelegentl. seine Stellung zu ändern. Anfragen unter Chiffre Z. S. 3263 befördert
Rudolf Mosse, Zürich.

Junger, tüchtiger Eisenbeton-Techniker

guter Statiker, Zeichner und Praktiker, an durchaus selbständiges Arbeiten gewöhnt, sucht sich zu verändern. Eintritt event. sofort. — Offerten unter Chiffre Z. N. 3316 befördert
Rudolf Mosse, Zürich.

Spälti Söhne & Co
Elektromechanische Werkstätten



Zürich 121, Hardturmstr. 7, Tel. 5623
Vevey 11, Rue Chenevières, Tel. 940
Telegr. Spälti Söhne

Lieferung, Umtausch, Kauf, Reparatur, Um- u. Neuwickelung von Elektromotoren, Generatoren und Transformatoren. Fabrikation von Spezialmotoren, Transformatoren, Regulierantrieben und elektrischen Lichtpausmaschinen.

SCHULER & SCHILD

Bahnhofstr. 37 ZÜRICH Bahnhofstr. 37

BERATENDE INGENIEURE

für

Projektierung von Kraftwerken, Transformerstationen, Freiluftanlagen, Bahnelektrifizierungen, Leitungsnetzen

Gutachten, Beratungen, Schätzungen, Bauleitungen, Werkstattabnahmen

Erfahrener **Architekt, Baumeister, Ingenieur** (Schweizer),
wird als

Bau-Kommissär

für die Organisation der Plan- und Bauarbeiten der projektierten und zu erstellenden Gebäude für das neue Bern, **gesucht. Ebenfalls ein Volontär auf Bureau.**

Architektur- u. Baubureau Terrag Bern, Postfach 14262, Kornhaus.

Offerten zur Ausübung von Erfindungspatenten

IMER & DE WURSTEMBERGER vormals EIMER-SCHNEIDER INGENIEUR GENÈVE

Die Inhaber folgender schweizerischer Patente wünschen mit schweizerischen Fabrikanten bzw. Interessenten in Verbindung zu treten und sind gerne bereit, Lizenzen zu erteilen oder die Patente zu verkaufen.

- No. 93,461, Ugo Pavesi, pour: „Véhicule automobile à au moins deux paires de roues motrices à virage correct“.
- No. 96,007, The Autokal Syndicate Limited, pour: „Machine à calculer“. No. 96,008, pour: „Machine à calculer“. No. 96,009, pour: „Combinaison d'une machine à écrire avec une machine à calculer“.
- No. 96,184, Société chimique des Usines du Rhône, pour: „Procédé de préparation de la saccharine“.
- No 106,754, Société chimique des Usines du Rhône, pour: „Procédé de titrage des textiles et appareil réalisant ce procédé“.
- No. 106,771, Société chimique des Usines du Rhône, pour: „Procédé pour la fabrication de l'arséniate de calcium“.
- No. 108,043, Société pour la Fabrication de la Sole „Rhodiaseta“, pour: „Procédé de fabrication de filaments artificiels et appareil pour la mise en œuvre de ce procédé“.
- No. 108,256, Société pour la Fabrication de la Sole „Rhodiaseta“, pour: „Procédé et appareil pour la fabrication de filaments artificiels“.
- No. 117,770, De Nordiske Fabriker De-No-Fa A/S et Dr. Ing. Carl F. Holmboe, pour: „Électrode für elektrolytische Zersetzungsapparate“.
- No. 119,613, Compagnia Italiana del Segnali, pour: „Installation de signalisation pour chemins de fer“.

Gefällige Offerten oder Vorschläge werden durch Herren Imer & de Wurstemberger, vormals E. Imer-Schneider, Ingenieur-Conseil, 59, Rue du Stand, Genève, weiterbefördert.

Gesucht, junger, erstklassiger

BAU-INGENIEUR

mit mehrjähriger Erfahrung in Berechnung und Projektierung von Eisenbetonkonstruktionen im Hochbau für Ingenieur-Bureau in Basel zu baldigem Eintritt. Anfangsgehalt 600 bis 700 Fr. monatlich. — Offerten mit Lichtbild und näheren Angaben über bisherige Tätigkeit befördert unter Chiffre B. U. 5560 Rudolf Mosse, Basel 1.

Hochbautechniker,
erste Kraft, selbständiger Konstrukteur und

guter Zeichner

auf Architekturbureau in Zürich

gesucht.

Offerten unter Chiffre Z. M. 3353 beförd. Rudolf Mosse, Zürich.

Zu kaufen gesucht:

gebraucht, jedoch gut erhalten eine Kieswaschmaschine, eine Steinbrechmaschine, ein Aufzug mit autom. Ausschaltung. Ebenso ein 10 u. 12 cm Cimentröhren-Modell (stehend zum stampfen). M. Stocker-Dolfer, Münster (Luzern).

ARCHITEKT

künstlerisch begabt in Entwurf und Detail, für vorübergehend, event. dauernd auf Architekturbureau in St. Gallen gesucht. Offerten mit Angabe des frühesten Eintrittstermines, der Referenzen und der Gehaltsansprüche unter Chiffre J. H. 2298 St. an

Schweizer Annoncen A. G.,
St. Gallen.



INGENIEUR-SCHULE
TECHNIKUM STRELITZ-MECKL

Hochbau, Tiefbau, Betonbau, Eisenbau, Flugzeugbau, Maschinenbau, Autob., Heizung, Elektrotechnik. Progr. frei.

PATENTE

Muster und Marken überall durch
J. AUMUND, ZÜRICH
INGENIEUR
Stampfenbachstr. 34 // Gegr. 1895

Gesucht:

Tüchtiger

Bautechniker,

gewandt in Zeichnen und Kostenvoranschlägen. Ohne gute Ausweise Anmeldung zwecklos. — Offerten unter Chiffre Z. Z. 3322 befördert Rudolf Mosse, Zürich.

OFFERTEN

zur Verwertung von Erfindungspatenten

Naegeli & Co., Patentanwalts-Bureau, Bern

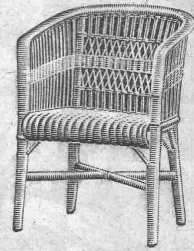
Die Inhaber folgender schweizerischer Patente wünschen mit schweizerischen Fabrikanten, bzw. Interessenten in Verbindung zu treten und sind gerne bereit, Lizenzen zu erteilen oder die Patente zu verkaufen:

- No. 108356 vom 4. Dezember 1923, auf: „Dynamo-elektrische Unipolarmaschine“.
- No. 99250 vom 7. Oktober 1920, auf: „Verfahren und Maschine zum Zusammenkleben der Fäden alter und neuer Ketten in Webereien“.
- No. 114939 vom 17. November 1925, auf: „Servo-compteur pour distributeurs de liquides“.
- No. 115704 vom 11. Dezember 1924, auf: „Procédé et installation pour la production de carbone finement subdivisé et d'un mélange gazeux contenant de l'acétylène et de l'hydrogène en partant de mélanges d'hydrocarbures liquides ou facilement fusibles“.
- No. 112413 vom 22. Januar 1925, auf: „Verfahren zur Herstellung von Lawa-Tennis-Bällen mit Ueberzug“.

Gefällige Offerten oder Vorschläge werden durch Herren **NAEGELI & Co., Patentanwaltsbureau, Bundesgasse 16, in BERN,** weiterbefördert.

➔ Inserate haben in dieser Zeitung besten Erfolg. ➔

Festgeschenke!



PEDDIG-ROHRMÖBEL
naturweiss od. holzfarbig geräuch.
GARTEN- u. TERRASSEN-ROHRMÖBEL
in allen Farben

Wetterfeste
Boondoot-Rohrmöbel.
Liegestühle, Krankenstühle.

Reich illustr. Katalog zu Diensten
CUENIN-HÜNI & CIE.

Rohrmöbellabrik KIRCHBERG (Bern)
Filiale in BRUGG (Aargau)

WETTBEWERB-

Entwürfe, übernimmt ein an Konkurrenzen erfolgreicher Architekt. Strengste Diskretion. Angebote werden (vorläufig auch postlagernd) beantwortet unter O. F. 4973 Z. an **Orell Füssli-Annoncen, Zürich, Zürcherhof.**

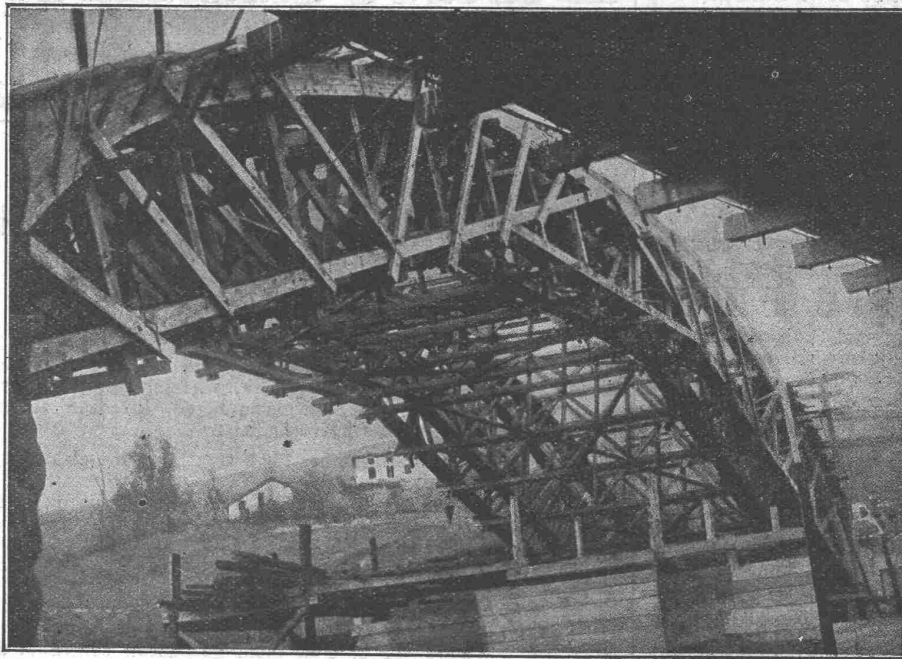


TOMA



*„Helvetia“ der beste und
schönste Bodenbelag*

Linoleum A.-G. Giubiasco (Schweiz)



Lehrgerüst Pont d' Itxassou - 69,00 m Spannweite

**PROJEKTE
und
AUSFÜHRUNG
von**

- Industriebauten
- Flugzeughallen
- Lagerhäuser
- Lehrgerüste
- Brücken

in patentiertem System
„TUCHSCHERER“

W. STÄUBLI, Ingenieur, ZÜRICH 3

Zurlindenstrasse 115 - Telephon: Uto 28.47