

**Zeitschrift:** Schweizerische Bauzeitung  
**Herausgeber:** Verlags-AG der akademischen technischen Vereine  
**Band:** 91/92 (1928)  
**Heft:** 22

## Werbung

### Nutzungsbedingungen

Die ETH-Bibliothek ist die Anbieterin der digitalisierten Zeitschriften. Sie besitzt keine Urheberrechte an den Zeitschriften und ist nicht verantwortlich für deren Inhalte. Die Rechte liegen in der Regel bei den Herausgebern beziehungsweise den externen Rechteinhabern. [Siehe Rechtliche Hinweise.](#)

### Conditions d'utilisation

L'ETH Library est le fournisseur des revues numérisées. Elle ne détient aucun droit d'auteur sur les revues et n'est pas responsable de leur contenu. En règle générale, les droits sont détenus par les éditeurs ou les détenteurs de droits externes. [Voir Informations légales.](#)

### Terms of use

The ETH Library is the provider of the digitised journals. It does not own any copyrights to the journals and is not responsible for their content. The rights usually lie with the publishers or the external rights holders. [See Legal notice.](#)

**Download PDF:** 13.03.2025

**ETH-Bibliothek Zürich, E-Periodica, <https://www.e-periodica.ch>**



# EIN VERSUCH

wird auch Sie überzeugen

dass die

# Betonbrecher

der **COMPAGNIE INGERSOLL-RAND**  
in Bezug auf Leistung und Oekonomie **unübertrefflich** sind.

Probesendungen kostenlos und unverbindlich.

**ROBERT AEBI & C<sup>IE</sup>, A.-G., ZÜRICH**  
Werdmühleplatz 2      **Telephon: Selnau 17.50**

## Dem Antrich macht ein Wetter nichts!

### Güte u. Wirtschaftlichkeit

geben den Ausschlag bei der Wahl eines Farbenbindemittels für Innen- und Aussenanstriche. Daher:

## Rockenit

weil es in seiner heutigen, vervollkommenen Form durch: **Zuverlässige Qualität — Langjährige Erfahrung — Gründliche Beratungsmöglichkeit** den Erfolg verbürgt und das Vertrauen rechtfertigt.

NB. Rockenitfassaden können auf Antrag *versichert* werden.

Literatur und Muster kostenlos.

## Rockenit G. m. b. H. Stuttgart

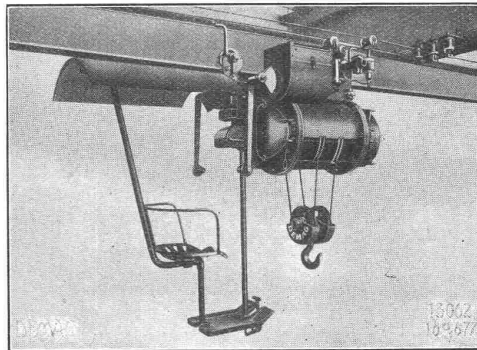
Gutenbergstrasse 109/13



## AUSSTELLUNGSRÄUME



## SITZUNGSZIMMER



Führersitzkatze

# DEMAG

## ELEKTROZÜGE

Führersitzkatzen — Zweischielenkatzen  
bis 10 t Tragkraft

HEBEZEUGE VON WELTRUF

**ING. G. BÄUMLIN**  
**LUZERN**

TELEPHON Nr. 40

## Technische Photographie

Spezialität:

## Architekturaufnahmen

Konstruktionen, Maschinen  
Zeichnungen u. Pläne  
Katalog-Aufnahmen

**H. Wolf-Bender**  
Zürich

16 Kappelergasse 16

# A.-G. CONRAD ZSCHOKKE, DÖTTINGEN (Aargau)

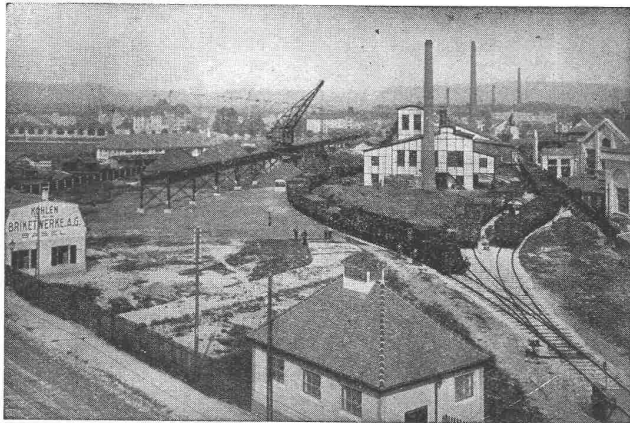
**EISENBAU:** Brücken, Hoch- und Industriebauten, Stauwehre, Maste, Konstruktionen für Bauinstallationen, Krane, Kessel- und Blecharbeiten, Druckrohre, Treppen, Fenster etc.

**Spezialitäten:** Verzinkung (Metallisierung mit Zink, Blei, Aluminium, Kupfer etc.) nach dem M. U. Schoop'schen Verfahren. (Behälter für chemische Zwecke) — Personen- und Materialschleusen für Druckluftgründungen. — Wellblechbaracken für jeden Zweck (Baubaracken, Garagen etc.)

## INGENIEURBUREAU.

# Walo Bertschinger

ZÜRICH, Stampfenbachstrasse 12/14



Geleise-Anlage der Kohlen- und Brikettwerke A.-G., Basel

Spezialfirma für:

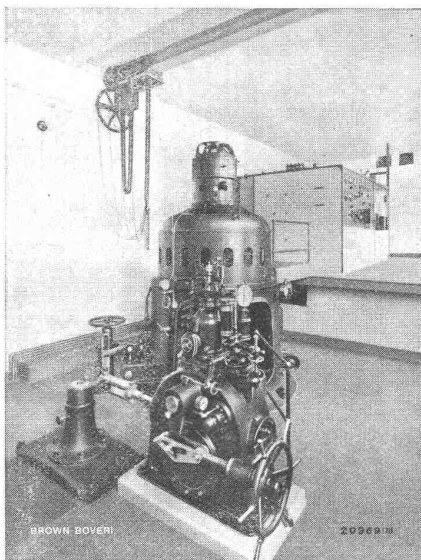
## Geleisebau

Ständiges grosses **Lager** in  
Normalbahn- und Fabrikgeleisen,  
Weichen und Drehscheiben,  
Geleiseneubau, Unterhalt, Repara-  
turen.

Geleisebau-Werkstatt.

**Abnormale Geleise-Anlagen**

# B B C



E. W. des Kontons Zürich, Zentrale Glattfelden  
400 kVA. 500 V, 500 Umdrehungen, 50 Perioden.

*Bedienungslose*

*Wasserkraftwerke*

*Keine Betriebslöhne!  
Keine Bedienungsfehler!*

Stossfreies Zuschalten auch der grössten Einheiten.  
Inbetriebnahme vom Hauptwerk aus von Hand oder  
selbsttätig in Abhängigkeit der Zeit, des Wasser-  
standes oder des Leistungsbedarfes.

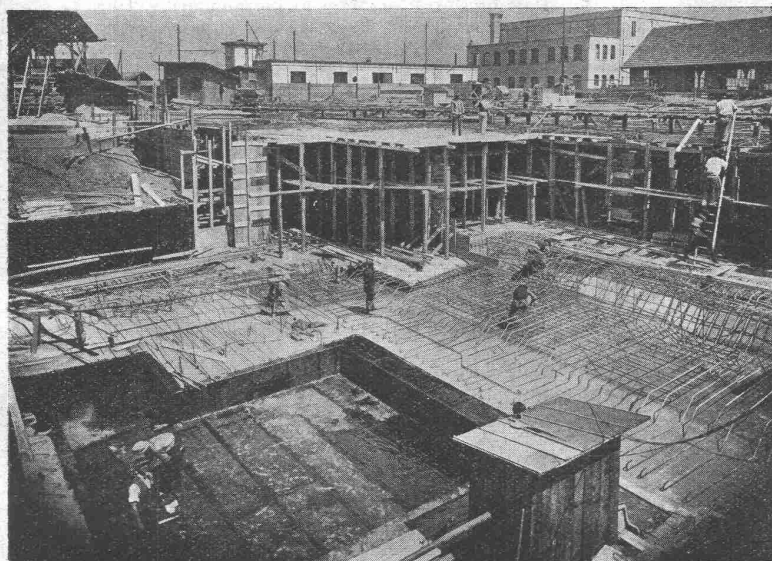
Geliefert und in Auftrag:  
16 Zentralen mit 17 Generatoren von insgesamt 25 200 kVA.

*Bisher grösste Einheit: 7500 kVA.*

**A.G. BROWN, BOVERI & C<sup>IE</sup> BADEN (SCHWEIZ)**  
Verkaufsbureaux: Baden, Basel, Bern, Lausanne

# Asphalt-Emulsion A.-G., Zürich

## Unternehmung für Asphaltarbeiten



**FABRIK UND BUREAUX IN  
SCHLIEREN BEI ZÜRICH**  
(GÜTERSTRASSE)

Telephon: SCHLIEREN 87

Wasserdichte Asphaltbeläge, Iso-  
lieranstriche, Mörtelzusätze.

Fundamentisolierungen gegen  
Feuchtigkeit und Grundwasser  
Terrassen und Dachbeläge  
Säurefeste Asphaltbeläge  
Brückenisolierungen

SPEZIALITÄT:  
„MAMMUT“-Beläge

**Maschinenfabrik Oerlikon, Kleinmechanik.**

Bauleitung: Architekten v. Tetmajer, Debrunner & Blankart, Zürich.  
Unternehmer: Locher & Co., Zürich.

Bedachung mit Mammut 1800 m<sup>2</sup>, ausgeführt durch die

**Asphalt-Emulsion A.-G.**

## Für Architekten und beratende Ingenieure

ist die Frage, welche Fabrikate auf dem Gebiete der Fernmelde- und Messtechnik sie empfehlen sollen, nicht schwer zu beantworten, wenn sie einmal die Güte unserer Erzeugnisse kennen gelernt haben. Wir liefern:

### Telephon-Anlagen jeden Umfanges

für selbsttätige und handbediente Vermittlung. Betriebsfernsprecher für Ueberlandwerke, wasserdichte Fernsprecher, Lautfernsprecher.

### Signal- und Alarm-Anlagen aller Art.

Wecker, Hupen, Motorsirenen.

### Sicherheits- und Zeitdienst-Anlagen.

Feuermelde-Anlagen jeden Umfanges, besonders auch für Hotels, Geschäftshäuser usw. Selbsttätige Feuermelder. Wächterkontroll-Anlagen. Sicherheits-Anlagen gegen Einbruch. Elektrische Zentral-Uhrenanlagen, Zeitsignal-Einrichtungen, Zeitstempel, Arbeitszeit-Kontrollapparate.

### Anzeigende und schreibende Messgeräte

für Laboratorium u. Betrieb. Tragbare Messgeräte. Ferner Gas-, Dampf-, Luft-, Benzin- u. Oelmesser.

### Wärmewirtschaftliche Messgeräte.

Elektrische Fernthermometer für zentrale Raumtemperatur-Ueberwachung. Pyrometer und Ardometer zum Messen hoher Temperaturen. Feuchtigkeitsmesser. Elektrische Rauchgasprüfer, Kesselspeise-Heisswassermesser.

### Ozon-Lüftungsanlagen

für Theater, Krankenhäuser, Hotels usw. Ozon-Bleichenanlagen.

### Fernmeldekabel jeder Art.

Isolierte Drähte und Schnüre.

Verlangen Sie **Sonderdruckschriften!**

**SIEMENS** Elektrizitätserzeugnisse A.-G.  
**Abt. SIEMENS & HALSKE**

Zürich

Bern

Lausanne

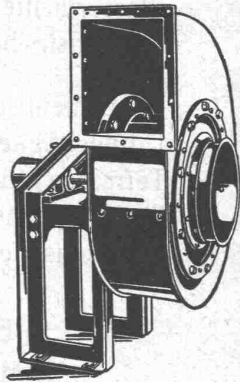


**Führerlose Elektrokarren.** Es kommt in grösseren Betrieben oft vor, dass ein Fahrzeug einen regelmässigen Pendelverkehr zwischen zwei bestimmten Stellen zu bewältigen hat, oder einen Kreislaufbetrieb, wobei immer an bestimmten Punkten angehalten werden muss. Für derartige Verhältnisse hat nun die elektrotechnische Spezialindustrie einen führerlosen Plattformwagen für 750 kg Ladegewicht geschaffen. An den verschiedenen Haltestellen werden an den Schienen kleine Anschläge befestigt, die durch Kontakt mit entsprechenden Teilen des Wagens die Bremswirkung freigeben und den Strom unterbrechen. Soll weitergefahren werden, so genügt es, die Steuerwalze zu betätigen.

Oft werden Plattformwagen mit sperrigen Gütern beladen, d. h. mit Gegenständen, die zufolge ihrer Formgestaltung allseitig über die Plattform hinausragen, so dass sich das Anbringen eines

Führerstandes nicht empfiehlt. Da derartige Wagen jedoch im belasteten Zustand nur langsam fahren und dies schon mit Rücksicht auf die Sicherheit auf dem Fabrikareal tun müssen, spricht kein Grund dagegen, dass der Führer neben dem Wagen gehen kann. Die Steuerwalze wird dann unterhalb der Plattform angeordnet, parallel zu den Achsen, und kann durch beidseitig hervortretende Handräder vom Erdboden aus betätigt werden. Diese Anordnung ist natürlich auch nur für Schienenfahrzeuge anwendbar, wo lediglich eine Regulierung der Geschwindigkeit, nicht aber ein Lenken erforderlich ist.

Ein «Patentgesetz» aus dem 6. Jahrhundert v. Chr. Als erste gesetzliche Regelung des Patentwesens galt bisher das englische Gesetz vom Jahre 1623. Aber Artur Streich weist in der Frank-



## Ventilatoren,

sowie ganze Anlagen für  
Ventilation, Entlüftung,  
Entnebelung, Trocknerei  
und Spänetransport  
fabrizieren

Wanner & Co. A.-G., Horgen

## PAUS-ZEICHENPAPIERE

Grösste Auswahl, feinste und billige Qualitäten

LICHTPAUSEN, maximale Grösse: 120 x 1000 cm, sehr billig.

Vertrauenshaus **SUTER-GLOGG, BASEL 7** Gründung 1906

Gutachten Ausarbeitung Beratung

von Programmen und Entwürfen für  
**SANITÄRE ANLAGEN**

durch neutralen Sachverständigen  
**H. FOSTER, Ackerstr. 14, WINTERTHUR**  
Telephon 23.44

INGENIEUR-BUREAU  
**Alfred Frick**

Bürglistr. 28 ZÜRICH 2 Tel. Sel. 44.29

STRASSEN-, WASSER-  
UND EISENBAHNBAU

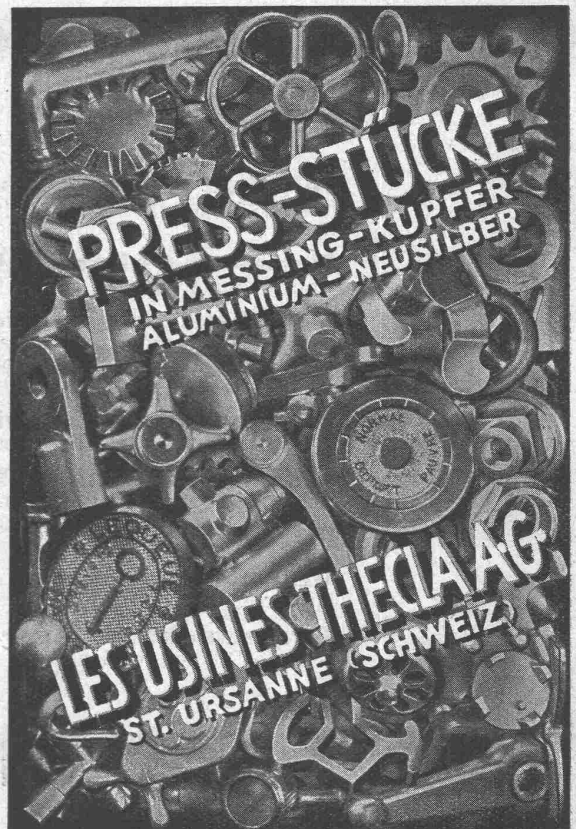
Gegründet 1907



## Weisskalk

in Stücken und feinsten Pulverform  
(Kalkhydrat)  
für Bau- und Chemische Industrie

Kalkfabrik St. Ursanne, Jura, Teleph. 22



# EISENBETON

Holz- und Eisenkonstruktionen in Hoch- und Tiefbau

**E. Rathgeb, Dipl.-Ing., Zürich**

Ingenieur-Bureau

Tel.: H. 89.92, Stampfenbachstr. 63

## Diana-Platten

für

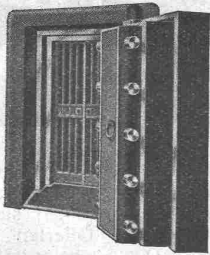
### Unterdächer und Einlagestreifen

in Ziegeldächer

schützen gegen Hitze u. Kälte,  
Feuchtigkeit, Russ, Feinschnee

Kostenfreie Offerten durch:

**ETERNIT A.-G.**  
Niederurnen.



### UNION- KASSENFABRIK A.-G.

Spezialhaus für modernen  
Kassen- und Tresorbau

ZÜRICH  
GESSNERALLEE 36

## PANZER- ROLL- LADEN

**EREDI FU DOM-FRANZI  
LUGANO**

Vertreter:

Gerüstgesellschaft A.-G., Zürich  
Gellinger & Co., Winterthur  
Gebr. Tuchschild, Frauenfeld  
K. Michel, Netstal (Kt. Glarus)  
Gebr. Gysi & Co., Baar  
Josef Meyer, Luzern  
Lais, Köhli & Co., Basel  
E. Niederhäuser, Bern  
Donner Frères & Co., Neuchâtel

## Bitumitekt



### für Bedachungen und Isolierungen

gran, glatt und grünschiefer-  
besandet. — Muster gratis. —  
20 Jährige Bewährung!

## W. Frick-Glass

Asphalt- und Teerprodukte  
**ALTSTETTEN-ZÜRICH**  
Telephon: UTO 50.64

## PATENTE

Muster und Marken überall durch  
**J. AUMUND, ZÜRICH**  
INGENIEUR  
Stampfenbachstr. 34 // Gegr. 1895



**Bodmer & Cie**  
ZÜRICH, HOLBEINSTR. 22  
Zentralheizungen  
Oefen, Cheminées  
Elektr. Akkumulier-Oefen

## Gusseiserne Muffen- und Flanschenröhren

sowie Formstücke

Schweizer  
Normalen  
—  
Lager  
in Winterthur



für  
normalen  
und höhern  
Betriebsdruck

**Kägi & Co., Winterthur**

Telephon Nr. 496

furter Wochenschrift «Die Umschau» auf ein «Patentgesetz» hin, das schon im 6. Jahrhundert vor Christus in der unteritalienischen Stadt Sybaris erlassen wurde. Wie der Grammatiker Athenäus in seinem Werk «Deipnosophistai» berichtet, haben die Sybariten, die von der Kochkunst eine hohe Meinung hatten, sich bewegt gefühlt, die «Erfindungen» ihrer Kochkünstler zu schützen. «Wenn einer der Köche ein neues köstliches Gericht erfindet», heisst es bei Athenäus, «so soll es keinem andern vor Ablauf eines Jahres gestattet sein, von dieser Erfindung Gebrauch zu machen, sondern nur dem Erfinder selbst. Während dieser Zeit soll er den geschäftlichen Gewinn davon haben, damit auch andere sich anstrengen, um sich wetteifernd gegenseitig zu übertreffen.» Da Sybaris ums Jahr 510 vor Christus von der Nachbarschaft Kroton

zerstört wurde, ergibt sich, dass dieser «Erfinderschutz» spätestens zu Anfang des 6. Jahrhunderts vor Christus gesetzlich geregelt wurde.

**Elektrischer Brennstift.** Die elektrotechnische Spezialindustrie bringt neuerdings einen Brennstift auf den Markt, dessen äussere Form grosse Aehnlichkeit mit einem Füllfederhalter hat. Der Stift, der an die Lichtleitung angeschlossen und dessen Spitze eine Temperatur von 650° C erreicht, kann für Brandmalerei, für die Herstellung von Monogrammen und Inschriften, sowie für Markierungen auf Horn, Knochen und ähnlichem Material benützt werden. Die Spitze des Stiftes ist leicht auswechselbar, so dass für jeden Verwendungszweck eine Spitze von geeignetster Formgebung benützt werden kann.

## A.-G. Kalk, Zürich

umfassend die Fabriken

G. Knoblauch, Kalkwerk Schinznach-Bad  
Hydraulische Kalkfabrik Holderbank  
Götl. Spühler, Rekingen  
Kalk- und Steinfabrik A.-G., Beckenried  
K. Hürlimann Söhne, Brunnen

Ingenieur Borner & Cie., Wallenstadt  
Cement- und Kalkfabriken R. Vigier A.-G.,  
Jura Cementfabriken, Aarau  
Cement- und Kalkwerke Liesberg A.-G.  
Hydraulische Kalk- und Gipsfabrik, Bärschwil

Gips-Union A.-G., Zürich  
Schweiz. Cementindustrie-Ges., Heerbrugg  
Vereinigte Cementfabriken Rozloch A.-G.  
Cementwerke Därligen A.-G., Bern  
S. A. Industrielle de la Heutte

empfiehlt den Konsumenten ihren

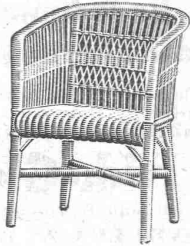
### Ia hydraulischen Kalk.

Verkaufsstelle: **E. G. PORTLAND, ZÜRICH.** Bureau: Seidengasse 9  
Telegramm-Adresse: Portland, Zürich. Telephon-Nr.: Selnau 16.85.

# Euböolith-Böden

garantiert besibewährter  
fugenloser Bodenbelag für Tel.:  
Fabriken, Schulen, Kranken- 3.35  
häuser und Bureaux.  
Euböolithwerke A.-G., Olten

## Festgeschenke!



**PEDDIG-ROHRMÖBEL**  
naturweiss od. holzfarbig geräuch.  
**GARTEN-u. TERRASSEN-ROHRMÖBEL**  
in allen Farben

Wetterfeste  
**Boondoot - Rohrmöbel.**  
**Liegestühle, Krankenstühle.**

Reich illustr. Katalog zu Diensten  
**CUENIN-HÜNI & CIE.**  
Rohrmöbellfabrik KIRCHBERG (Bern)  
Filiale in BRÜGG (Aargau)

## Maschinenfabrik

sucht zu baldigem Eintritt tüchtigen

# Konstrukteur

mit mehrjähriger Erfahrung im Kranbau. Bewerber mit Sprachkenntnissen werden bevorzugt. — Offerten mit vollständigen Unterlagen erbeten unter Chiffre Z. G. 3329 an  
**Rudolf Mosse, Zürich.**

## FRANKREICH.

Pumpen- und Armaturenfabrik  
sucht zur Leitung ihrer Verkaufsfiliale Paris einen geschäftsgewandten

# INGENIEUR

mit mehrjähriger Praxis zum baldigen Eintritt. — Ausführliche Bewerbungen mit Zeugnissen und Lichtbild erbeten unter Chiffre Z. D. 3383 an **Rudolf Mosse, Zürich.**

Tüchtiger

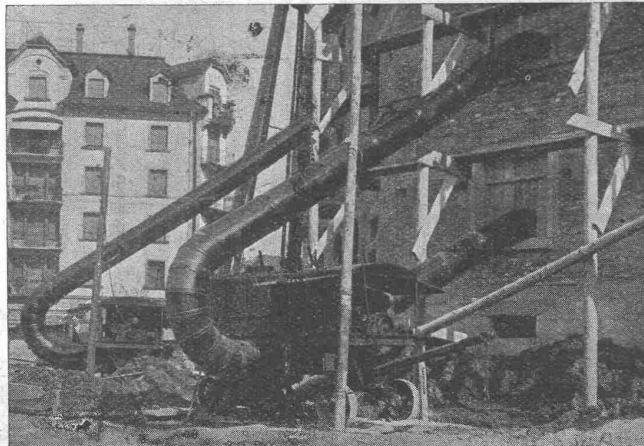
## Bautechniker sucht STELLE

auf Bauplatz od. Bureau. Offerten unter Chiffre A. 2601 Gl. an  
**Publicitas, Glarus.**

**Erfindungs-Patente**  
Marken-Muster- & Modell-Schutz im in- u. Ausland  
**H. KIRCHHOFER** vormals  
**Bourry-Séguin & Co. ZÜRICH**  
1880  
N. Gzgränge 2.

## ARCHITEKT

vornehmlich auf dem Gebiete des Innenausbaues tätig, mit praktischen Kenntnissen der gesamten Holzbearbeitung, sucht sich zu verändern. — Offerten unter Chiffre Z. C. 3363 befördert  
**Rudolf Mosse, Zürich.**



## Bau-Austrocknung Roth & Kippe

Zürich 3

(Uetlibergstr. 175)  
Telephon Uto 23.54

## Modernes Druckluft-Verfahren

Koks-, Ventilier- und  
Spar-Bauöfen

# Filzkarton für Bodenbelag

liefern ab Lager

**A.-G.  
Jucker-Wegmann  
Zürich - Tel.: S. 46.74**

### Patent-Verkauf oder Lizenz-Abgabe.

Die Inhaberin der schweizerischen Patente No. 104102 vom 17. Januar 1923, betreffend:

„Verfahren zur Darstellung von Anthrachinon- $\beta$ -monosulfosäure“,

No. 115113 vom 19. Januar 1925, betreffend:

„Verfahren zur Herstellung von Oxyanthrachinonen“, und No. 122812 vom 28. Januar 1926, betreffend:

„Verfahren zur Herstellung von Methoxy-chlor-benzanthron“,

wünscht die Patente zu verkaufen, in Lizenz zu geben oder anderweitige Vereinbarungen für die Fabrikation in der Schweiz einzugehen. — Anfragen befördert

**H. KIRCHHOFER**  
vormals Bourry-Séquin & Co.,  
Ingenieur- und Patentanwalts-  
bureau, Löwenstr. 51, Zürich 1.

## Ober-Ingenieur

mit umfangreichen, langjährigen Erfahrungen in Wasserkraftanlagen, Eisenbahnbau und Eisenbeton, in leitender Stellung im Ausland, beherrscht vier Sprachen, erstklassige Zeugnisse, **sucht leitenden Posten.**

Zuschriften an  
Postfach 379, St. Gallen.

### Gesucht, junger, erstklassiger

**BAU-INGENIEUR**  
mit mehrjähriger Erfahrung in Berechnung und Projektierung von Eisenbetonkonstruktionen für Ingenieur-Bureau in Zürich Eintritt sofort oder später. Gehalt nach Vereinbarung. — Offerten unter Chiffre Z. G. 3424 befördert  
**Rudolf Mosse, Zürich.**

## Zu verkaufen:

altershalber, in einem internationalen Fremdenort der Schweiz, ein prima

### Maurerbaugeschäft

mit neuem Haus mit zwei Wohnungen und grossem Magazin. Dasselbe ist das erste u. grösste Geschäft auf dem Platze, mit nachweisbarem Umsatz von ca. 80 000 Fr. Kaufpreis samt Schiff und Geschirr für 40 bis 50 Arbeiter 45 000 Fr., Anzahlung von 15 bis 17 000 Fr. Antritt nach Belieben. Offerten unter Chiffre Z. Z. 3417 befördert

**Rudolf Mosse, Zürich.**

## Einwohnergemeinde Solothurn.

# Architektonischer Wettbewerb

Die Einwohnergemeinde Solothurn eröffnet unter den vor dem 1. Januar 1928 im Kanton Solothurn niedergelassenen und den im Kanton heimatberechtigten, ausserhalb des Kantons niedergelassenen Architekten mit eigenem Bureau einen

## Wettbewerb für den Neubau eines Werkgebäudes in Solothurn.

Massgebend sind die Grundsätze des S. I. A. Zur Prämiierung von höchstens vier Projekten steht dem Preisgericht Fr. 7500. — zur Verfügung. Endtermin 28. Februar 1929.

Programm und Unterlagen können bei der unterzeichneten Amtsstelle gegen Bezahlung von 5 Fr. bezogen werden.

Solothurn, 1. Dezember 1928.

Der Stadtammann:  
**HIRT.**

**Wehrli-Verlag**  
Photographische  
Kunst- und Verlagsanstalt  
**Kilchberg - Zürich**

empfiehlt sich für  
Photogr. Aufnahmen von Gebäuden, Maschinen etc.  
Vergrösserung u. Verkleinerung von Plänen, Landkarten etc. auf jedes gewünschte Format.  
Preisliste steht zu Diensten.

# BAUFÜHRER

durchaus selbständiger, für Wohnkolonie in Zürich, auf Anfang 1929 gesucht. — Gell. Offerten mit Zeugnisabschriften, Angabe der Militärverhältnisse, Eintrittsmöglichkeit u. Gehaltsansprüche u. Ch. Z. C. 3420 befördert **Rudolf Mosse, Zürich.**

### Gesucht, junger, erstklassiger

**BAU-INGENIEUR**  
mit mehrjähriger Erfahrung in Berechnung und Projektierung von Eisenbetonkonstruktionen im Hochbau für Ingenieur-Bureau in Basel zu baldigem Eintritt. Anfangsgehalt 600 bis 700 Fr. monatlich. — Offerten mit Lichtbild und näheren Angaben über bisherige Tätigkeit befördert unter Chiffre B. U. 5560 **Rudolf Mosse, Basel 1.**

# SPERRHOLZPLATTEN

Zur Vermeidung des Nachtrocknens und Risigwerdens von Holzfüllungen in Türen, Täfer, Decken etc. verwenden Sie nur prima trockenverleimte Sperrholzplatten aus der **FABRIK VON AD. AESCHLIMANN IN MELEN.**

Muster und Preise zu Diensten.

Bauunternehmung sucht zu baldigem Eintritt einen routinierten

## Eisenbeton-Ingenieur oder -Techniker

guter

# STATIKER.

Handschriftliche Offerten mit Zeugnisabschriften und Angabe der Gehaltsansprüche und Eintrittsmöglichkeit gefl. unter O. F. 5028 Z. an

**Orell Füssli-Annoncen, Zürich, Zürcherhof.**

### Patent-Verkauf oder Lizenz-Abgabe.

Der Inhaber des schweizerischen Patentes Nr. 116645 vom 20. November 1925, betreffend:

„Machine rotative à palettes“,

wünscht das Patent zu verkaufen, in Lizenz zu geben oder anderweitige Vereinbarungen für die Fabrikation in der Schweiz einzugehen. — Anfragen befördert

**H. KIRCHHOFER**,  
vormals Bourry-Séquin & Co.,  
Ingenieur- und Patentanwalts-  
bureau, Löwenstrasse 51, Zürich 1.

## Strassenbahn Buenos Aires.

Junger, unverheirateter  
**INGENIEUR**

mit Erfahrungen in der Projektierung von elektrischen Strassenbahnen, insbesondere Berechnungsarbeiten, gesucht für **Strassenbahn Buenos Aires.** Dreijähriger Vertrag. Anfangsgehalt ca. 650 RM. — Au-fühhrl. Bewerbungen unt. J. H. 14051 bef. **Rudolf Mosse, Berlin SW. 100.**

### Patent-Verkauf oder Lizenz-Abgabe.

Die Inhaber der schweizerischen Patente No. 75501 vom 31. Januar 1916, betreffend:

„Elektrischer Transformator“,  
und No. 92433 vom 17. Januar 1921, betreffend:

„Elektrisches Messgerät“,  
wünscht die Patente zu verkaufen, in Lizenz zu geben oder anderweitige Vereinbarungen für die Fabrikation in der Schweiz einzugehen. — Anfragen befördert

**H. KIRCHHOFER**,  
vormals Bourry-Séquin & Co.,  
Ingenieur- und Patentanwalts-  
bureau, Löwenstr. 51, Zürich 1.

## 2 Plattenleger

übernehmen Arbeit in **Akkord** oder **Taglohn.** — Offerten unter Chiffre Z. F. 3423 befördert  
**Rudolf Mosse, Zürich.**

## Seilschlingen Spitzstrangen Aufzugseile Teerstricke Gerüstseile

sowie sämtliche Seilerwaren liefert vorteilhaft die

**Seilerei Burk**  
Basel, Gerbergasse 43

## Das Inserat

ist das einfachste  
und wirksamste  
Reklamemittel



# Glasdächer

## Dachoberlichter

in kifflosen  $\oplus$  Systemen „Kully“

Glasdachwerke

**Simon Kully, Olten**

Dipl.-Ingenieur E. T. H.

Aeltestes Spezialgeschäft  
Eigenes Ingenieurbureau

Gegründet 1854  
Telephon 56

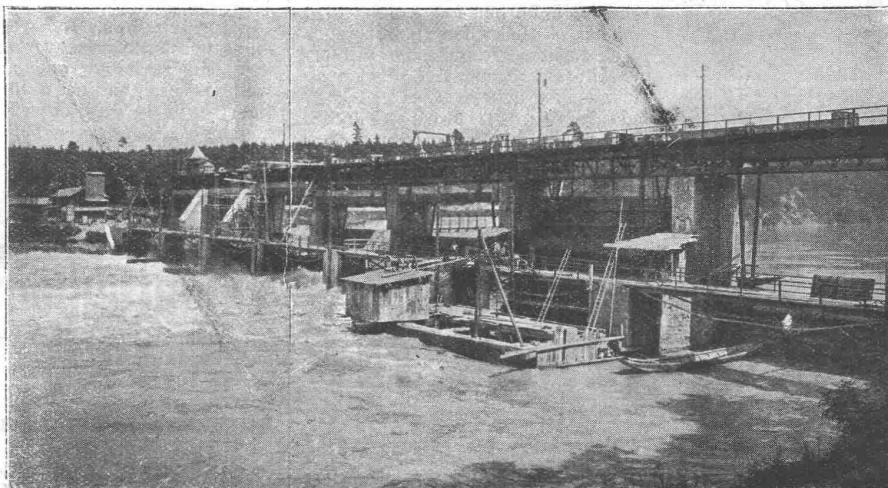
## AKTIENGESELLSCHAFT CONRAD ZSCHOKKE

*Tiefbauunternehmung und Ingenieurbureau*

Gesellschaftssitz und Centralbureau in GENÈVE, Rue du Marché 18

**Studien, Projekte und Ausführung jeder Art Tiefbauarbeiten**

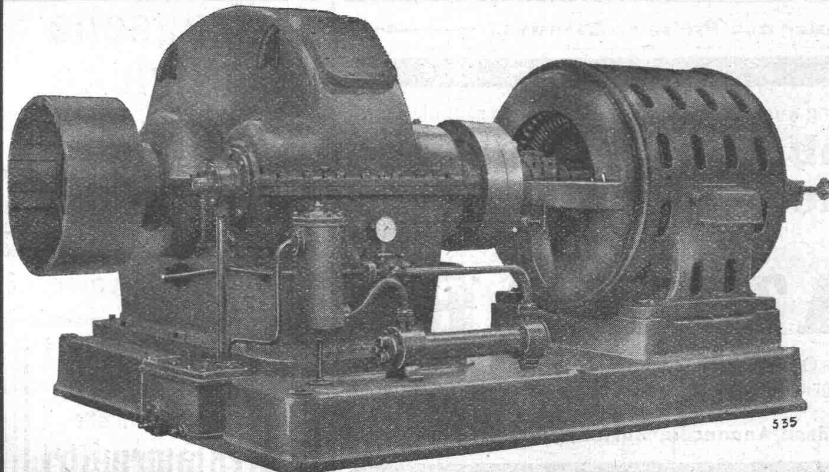
*Eisenkonstruktionswerkstätte Döttingen (Aargau)*



### Druckluftgründungen

- Wasserkraftanlagen
- Wehrbauten
- Umbauarbeiten an bestehenden Kraftanlagen und Brückenpfeilern
- Brücken
- Hafendämme
- Quaimauern
- Trockendocks
- Schleusen
- Armierter Beton
- Taucherarbeiten

Umbau Stauwehr Beznau



## Maag-Zahnräder A.-G. Zürich

**Reduktionsgetriebe  
für Zementmühle**

600 PS, 975/125 T. p. M.

Komplette  
Reduktions- u. Tourenerhöhungsgetriebe  
Zahnradpumpen  
Zahnräder für alle Verwendungszwecke