

Objektyp: **Advertising**

Zeitschrift: **Schweizerische Bauzeitung**

Band (Jahr): **91/92 (1928)**

Heft 23

PDF erstellt am: **21.07.2024**

### **Nutzungsbedingungen**

Die ETH-Bibliothek ist Anbieterin der digitalisierten Zeitschriften. Sie besitzt keine Urheberrechte an den Inhalten der Zeitschriften. Die Rechte liegen in der Regel bei den Herausgebern. Die auf der Plattform e-periodica veröffentlichten Dokumente stehen für nicht-kommerzielle Zwecke in Lehre und Forschung sowie für die private Nutzung frei zur Verfügung. Einzelne Dateien oder Ausdrucke aus diesem Angebot können zusammen mit diesen Nutzungsbedingungen und den korrekten Herkunftsbezeichnungen weitergegeben werden. Das Veröffentlichen von Bildern in Print- und Online-Publikationen ist nur mit vorheriger Genehmigung der Rechteinhaber erlaubt. Die systematische Speicherung von Teilen des elektronischen Angebots auf anderen Servern bedarf ebenfalls des schriftlichen Einverständnisses der Rechteinhaber.

### **Haftungsausschluss**

Alle Angaben erfolgen ohne Gewähr für Vollständigkeit oder Richtigkeit. Es wird keine Haftung übernommen für Schäden durch die Verwendung von Informationen aus diesem Online-Angebot oder durch das Fehlen von Informationen. Dies gilt auch für Inhalte Dritter, die über dieses Angebot zugänglich sind.

# SCHWEIZERISCHE BAUZEITUNG

WOCHENSCHRIFT FÜR ARCHITEKTUR / INGENIEURWESEN / MASCHINENTECHNIK

REVUE POLYTECHNIQUE SUISSE

OFFIZIELLES ORGAN DES SCHWEIZER INGENIEUR- UND ARCHITEKTEN-VEREINS  
UND DER GESELLSCHAFT EHEMAL. STUDIERENDER DER EIDG. TECHN. HOCHSCHULE  
GEGRÜNDET 1883 VON ING. A. WALDNER / HERAUSGEGEBEN VON ING. C. JEGHER

Vereins-Mitglieder, beim Verlag, Schweiz 32 Fr.,  
Ausland 40 Fr. jährl.; Nicht-Mitglieder 40 bzw.  
50 Fr., postamtl. 30 Cts. mehr. / Einzel-Nr. 1 Fr.

VERLAG CARL JEGHER, ZÜRICH  
Dianastrasse Nr. 5 / In Kommission  
bei Rascher & Cie., Zürich u. Leipzig

Inserate durch RUDOLF MOSSE, Zürich, die  
viergespaltene Colonelzeile 50, Titelseite 80 Cts.,  
Anzeigen ausl. Ursprungs 60 Cts., Titelseite 1 Fr.

**Joh. Müller** Centralheizungen  
als Spezialität

RÜTI (ZCH) TEL. 30 • ZÜRICH 1, BELLEVUE, TEL. HOTTINGEN 324 • CHUR. TEL. 160

## LUXFER

**Beton-Gitterfenster für Fabriken  
sind billiger als schmiedeiserne**

Verlangen Sie Prospekte

**ROB. LOOSER & CIE., ZÜRICH**

Telephon: Selnu 72.95



## HEINRICH BRÄNDLI \* HORGEN

Asphalt-, Dachpappen- und Holzcement-Fabrik

## Asphalt-Beläge \* Asphalt-Isolierungen

## Kittlose Verglasungen

mit hydraulisch gepressten Bleibanden für Oberlichter und Shedbauten aller Art, auf Eisen-, Holz- und Betonkonstruktionen, mit Draht- und Rohglas, widerstandsfähig gegen säurehaltige Dämpfe, erstellt

**JAKOB SCHERRER, Bleicherweg 26, ZÜRICH 2**

Fabrikation von Bleiröhren und Bleiprofilen aller Art - Kataloge und Offerten kostenlos

## ED. BRUN, WÄDENSWIL 1

TELEPHON 102

Älteste Spezialfabrik für Härte-Löt-Schweißprodukte, Autogen-Zusatzmaterialien, Lager-Kühlfette, Lager-Kühlöle, Technische Öle und Fette

Preise auf Anfrage

Preise auf Anfrage



## Schindler-Aufzüge

wirtschaftlich, betriebsicher, geräuschlos,

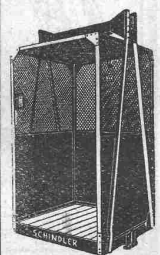
ausserordentlich preiswert

**Schindler & Cie**

**Aufzügefabrik**

**Luzern**

GEGRÜNDET 1874



# Eisenkonstruktionen

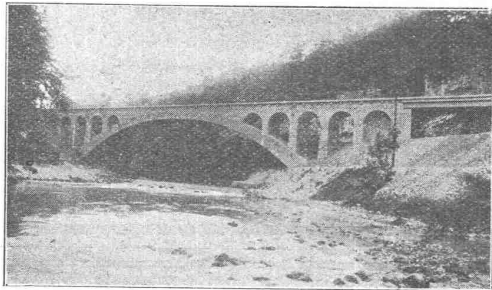
Brücken, Hochbauten, Maste, Reservoirs, Krane, Stauwehre, Blecharbeiten etc.

**Wartmann, Vallette & Cie., Brugg** (Filiale in Genf)

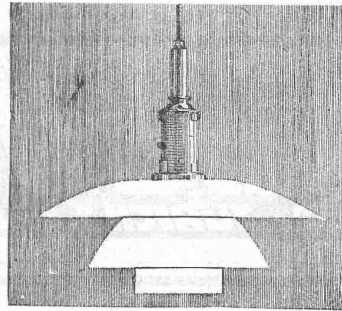
## J. J. RUEGG & CO.

ZÜRICH  
BASEL - DELÉMONT

BAUUNTERNEHMUNG  
INGENIEURBUREAU



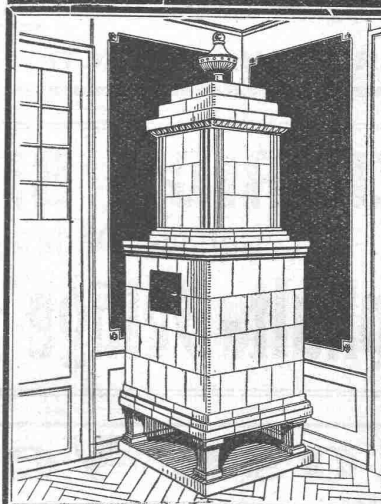
AUSFÜHRUNG,  
PROJEKTIERUNG  
VON  
HOCH- u. TIEFBAUTEN



A. FENNER & CO.  
ZÜRICH  
Lutherstrasse 34/36

Eine  
Spitzenleistung  
moderner  
Lichttechnik  
ist die

**P-H  
LAMPE**



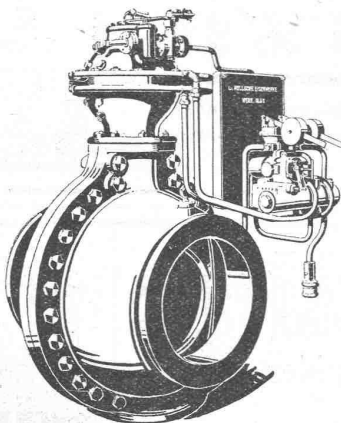
**Kachel-  
Oefen**

in jeder  
Ausführung

**Ofenfabrik  
Kohler A.G.**  
Metz bei Biel



GESELLSCHAFT DER LUDW. VON ROLL'SCHEN EISENWERKE  
· FILIALE: **EISENWERK CLUS** KT. SOLOTHURN ·



Mehrfach patentiert.

## Cluser Drehschieber

**für hydraulischen oder mechanischen Antrieb.**

Das Erzeugnis langjähriger Erfahrung im Schieberbau.

Als Abschlussorgan für Druckleitungen in Bezug auf Zuverlässigkeit (zwangsläufige beidseitige Abdichtung) und leichte Bedienung unübertroffen.

Dichtung erfolgt durch auswechselbare Ringe.  
Keine Abnützung der Dichtungsflächen.

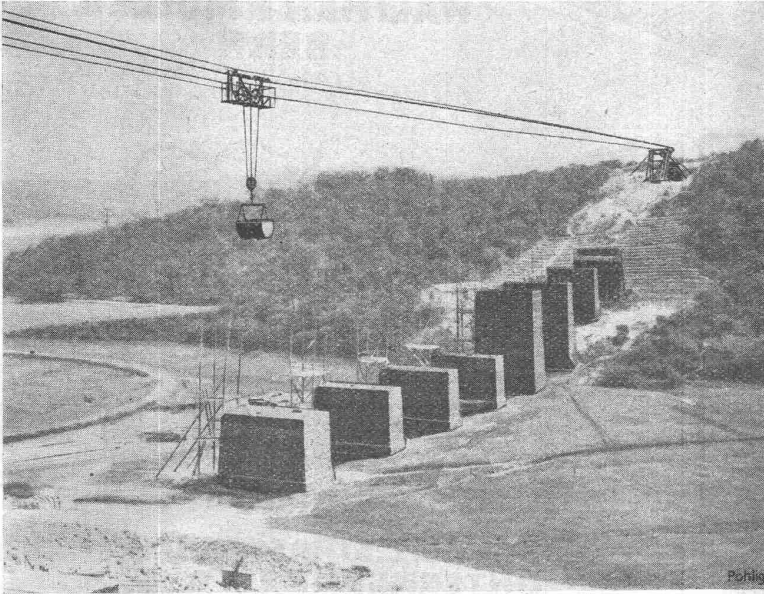
Bei offener Leitung hat das Wasser einen vollkommen hinderungslosen Lauf, daher Vermeidung von Druckverlusten.

**Automatische Steuerung. Gefällige Bauart. Kleiner Raumbedarf.**

*Vorzügliche Eignung für automatische Zentralen.*

Prospekt und Preisofferten auf Verlangen.

# Pohlig



Kabelkran beim Bau eines Eisenbahn-Viaduktes.  
Spannweite 308 m, grösste Hubhöhe 20 m.

## *Pohlig - Kabelkrane*

finden als billiges und betriebs-einfaches Transportmittel Verwendung bei grossen Erdausschachtungen, beim Bau von Kanälen, Häfen, Eisenbahnen, Brücken, Talsperren usw., ferner für Stein- und Kalkbrüche und Tagebaue jeder Art sowie für die Schiffsentladung, Lagerplatzbedienung, Schiffsbau und als billiger Ersatz an Stelle kostspieliger Brücken.

**J. Pohlig Aktiengesellschaft,  
Köln-Zollstock**

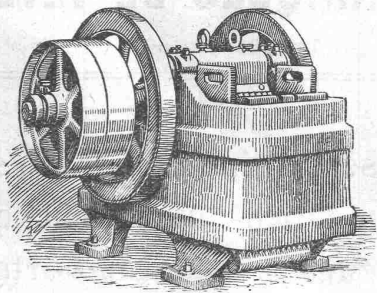
Vertretung für die Schweiz:  
Fr. Waldherr, Zürich, Seefeldstrasse 120

 **KRUPP**   
**GRUSONWERK**

Neuzeitliche, mit grösster Wirtschaftlichkeit arbeitende

### Steinbruch- u. Schotter-Anlagen

mit Einrichtungen zum Bereiten von Makadam-Körnungen unter Verwendung unserer bewährten



**Baden-,  
Rund- und Walzenbrecher,  
Beherwerke und Siebtrommeln**  
für jede gewünschte Leistung

Vertreter: **SPOERRI & Co., ZÜRICH, Walchestr. 27**

**MAGDEBURG**

# Kittlose Glasdächer

SYSTEM  
„FORTUNA“

PT. FINNEY



**WALTHER & MÜLLER**  
**BERN**  
TEL BOLLWERK 4912  
EIGENES TECHN. BUREAU / FABRIKATION



die anerkannt beste Anstrichfarbe für Innen- u. Aussen.  
Hochglänzend und Matt.

Generalvertreter für die Schweiz:  
**C. Hässig, Elisabethenstrasse 11, Basel.**

## Gebr. Demuth

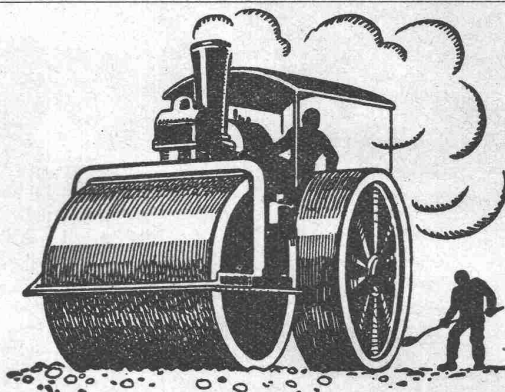
Telephon 170 **Baden** Telephon 170



Fabrik für  
**Moderne Blechbearbeitung**  
**Patent. gepresste Treppen**  
**Bauschlosserei**  
**Eisenkonstruktionen**  
**Patentierete Kessel**

II. Abteilung

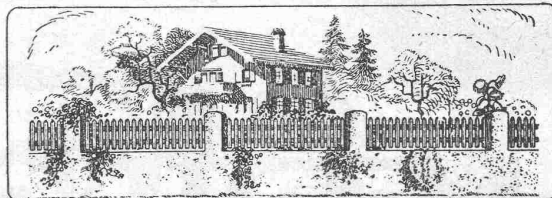
**Sanitäre Einrichtungen**  
**Elektrische Boyler und**  
**Zentralheizungen**



## SCHWEIZ. STRASSENBAU- UNTERNEHMUNG A. G.

<b>ALPNACH</b> BAHNHOFPLATZ TEL.: 7	<b>BERN</b> LAUPENSTR. 8 TEL.: BOLLWE K 84.83	<b>ZÜRICH</b> STEINWIESSTR. 40 TEL.: H. 48.81
<b>LAUSANNE</b> RUE D'ETRAZ 20 SOLOTHURNERSTR. 4 TEL.: 29.28	<b>OLTEN</b> TEL.: 7.88	<b>BASEL</b> RHEINLÄNDERSTR. 3 TEL.: SAFRAN 28.90
		<b>CHUR</b> U.BAHNHOFSTR. 230 TEL. 147 (-31)

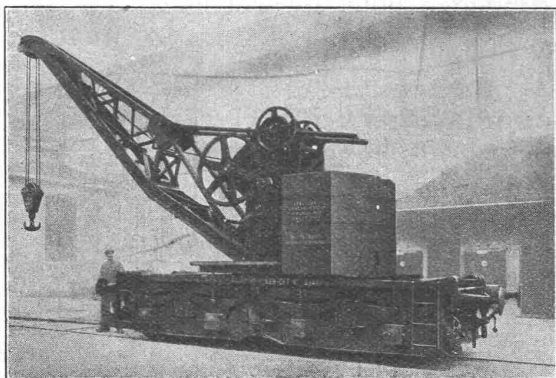
## Aeberlimakadambeläge



**ZAUNFABRIK BONSTETTEN A.-G., IN BONSTETTEN,**  
liefert Holzzäune jeder Art, Spezialität  
**■ ZÄUNE AUS BÜNDNER-BLUT-LÄRCHENHOLZ ■**

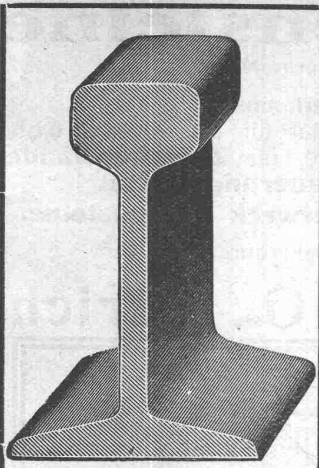
# ATELIERS DE CONSTRUCTIONS MÉCANIQUES DE VEVEY S. A.

Telegramm-Adresse : FONDERIE VEVEY. - Telephon No. 69



Wagendrehkran von 14 Tonnen maximaler Tragkraft  
und 9 Meter maximaler Ausladung

Wasserturbinen aller Systeme  
Eisen-Hoch- und Brückenbau  
Hebezeuge und Transportanlagen  
Kesselschmiede  
Behälter - Rohrleitungen  
Eisen- und Bronze-Giesserei  
Weichen, etc. für Geleise-Anlagen



# Rollbahnmateral

jeder Art

wie Geleise, Weichen, Drehscheiben, Seitenkipwagen, Plattformwagen, Dampf- und Motor-Lokomotiven für jede Spurweite, Motor-Triebwagen

## in Kauf und Miete

Grosse Vorräte in Kleinmaterialien

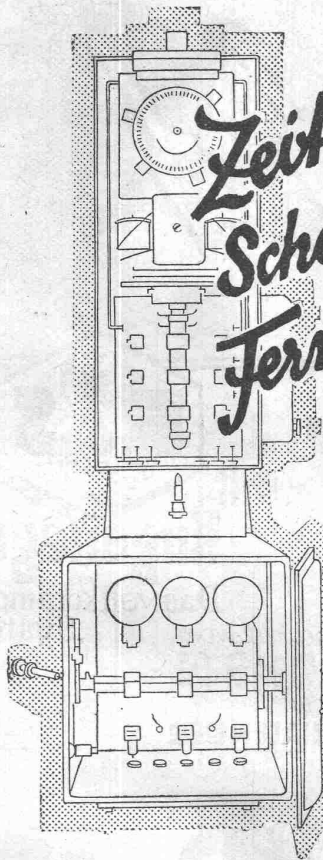
Billigst durch:

### ROBERT AEBI & CIE., A.-G., ZURICH

BAUMASCHINEN

BAUWERKZEUGE

ROLLMATERIAL



*Zeitschalter  
Schaltuhren  
Fernschalter  
System Sauter*

sind von universeller Verwendbarkeit, weil für Gleich- und Wechselstrom verwendbar und unabhängig von der Periodenzahl.

**Fr. Sauter A G  
Basel**

Verlangen Sie unsere Kataloge

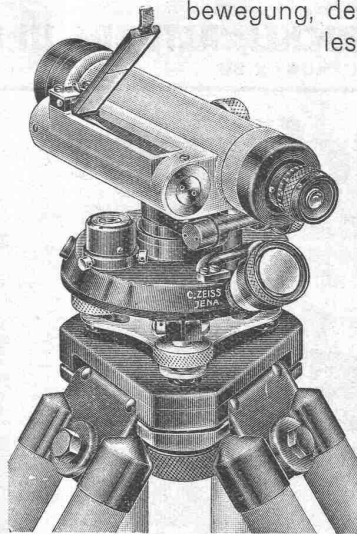
# ZEISS

## Nivellier-Instrument IV

mit verdecktem Teilkreis

Seitenfeinbewegung / Innenfokussierung

Nach erfolgter Zielung kann, durch einfache Blickänderung nach unten und ohne die geringste Kopfbewegung, der Kreis bequem abgelesen werden.



Winkelprismen  
Nivellierlatten

Druckschriften und weitere Auskünfte kostenfrei durch



# OEL

als Heizmittel ist

**PRAKTISCH SAUBER OEKONOMISCH**

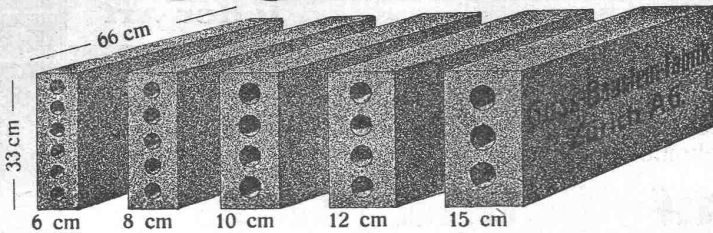
Jede Auskunft erhalten Sie unverbindlich durch die techn. Abteilung

der

**LUMINA A. G., Sihlporte, ZURICH**

# Längsgelochte Schlackensteine

(Eingetragene Marke)



Anerkannt vorzügliches Baumaterial für alle Arten Hochbauten, insbesondere für **Zwischenwände**, und **Hintermauerungssteine**.

Für **Fassadenmauerwerk Spezialsteine**.

Verkauf direkt durch uns.

## Guss - Baustein - Fabrik Zürich A. G., Zürich.



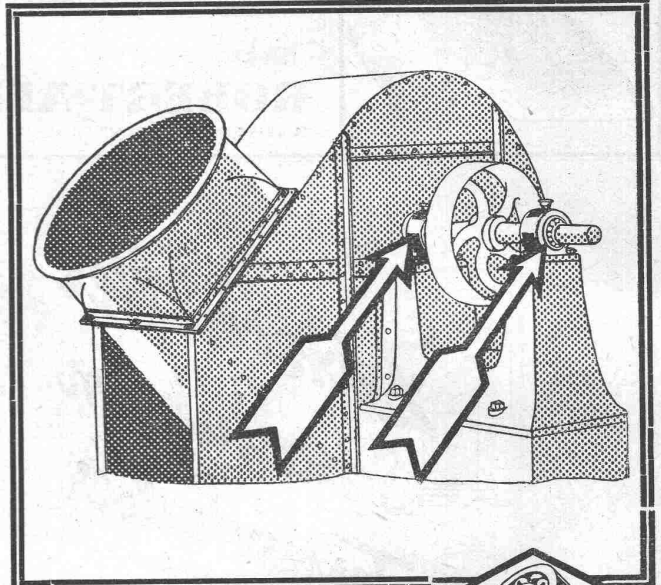
Das bewährte **Bedachungs- und Isoliermittel.**

### LINCONOL

repariert jede Art defekte **Baracken-, Schuppen-, Hallen- oder Werkstätte-Dächer** auf einfachste und billigste Weise. „LINCONOL“ hält Jahre lang jeder Witterung stand. Reduziert die Unterhaltungskosten zur Hälfte. Einfachste Handhabung. Bester Schutzanstrich für Eisen und Holz.

Prospekte und Probesendungen durch:

**STAEHLI & SCHMUCKLI, ALTDORF-URI**  
TELEPHON: 2.66

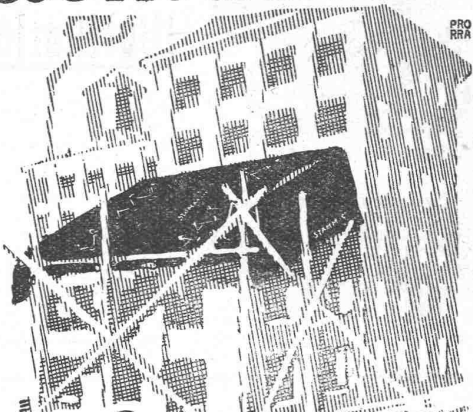


### Exhaustor

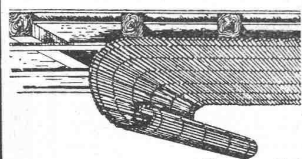
mit **F&S Kugellager**  
Das vollkommene System

SCHWEINFURTER PRÄZISIONS-KUGELLAGER-WERKE  
**FICHTEL & SACHS A.G.**  
GENERALVERTRETUNG FÜR DIE SCHWEIZ:  
**AMSLER & CO., FEUERTHALEN Kt. Zeh**

## Leihdecken



**Stamm & Co. Eglisau**  
TELEPHON N°2  
TELEGR. STAMM EGLISAU



### Schilfrohr-Gewebe V. S.

die vorzügliche, billige, unübertroffene **Plafond-Decke**

**Vereinigte Schilfwebereien E. G.**

STAMPFENBACHPLATZ 1 - ZÜRICH - TELEPH.: LIMMAT 11.63



Federn-Fabrik  
Feldbach-Zürich  
J-RÜEGG & SOHN

einfach & doppelt