

Zeitschrift: Schweizerische Bauzeitung
Herausgeber: Verlags-AG der akademischen technischen Vereine
Band: 91/92 (1928)
Heft: 24

Werbung

Nutzungsbedingungen

Die ETH-Bibliothek ist die Anbieterin der digitalisierten Zeitschriften. Sie besitzt keine Urheberrechte an den Zeitschriften und ist nicht verantwortlich für deren Inhalte. Die Rechte liegen in der Regel bei den Herausgebern beziehungsweise den externen Rechteinhabern. [Siehe Rechtliche Hinweise.](#)

Conditions d'utilisation

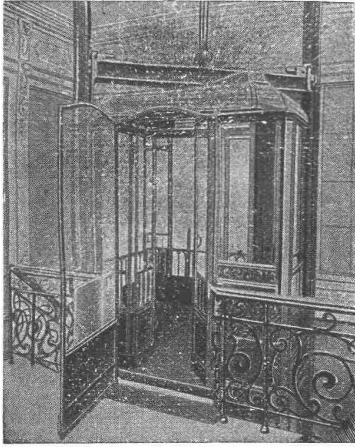
L'ETH Library est le fournisseur des revues numérisées. Elle ne détient aucun droit d'auteur sur les revues et n'est pas responsable de leur contenu. En règle générale, les droits sont détenus par les éditeurs ou les détenteurs de droits externes. [Voir Informations légales.](#)

Terms of use

The ETH Library is the provider of the digitised journals. It does not own any copyrights to the journals and is not responsible for their content. The rights usually lie with the publishers or the external rights holders. [See Legal notice.](#)

Download PDF: 13.03.2025

ETH-Bibliothek Zürich, E-Periodica, <https://www.e-periodica.ch>



RUEGGER- AUFZÜGE KRANE

Transportanlagen, Hand- u. Elektro-
Flaschenzüge aller Art

erstellt betriebsicher und wirtschaftlich

Maschinenfabrik Ruegger & Co., A.-G., Basel

Gegründet 1896

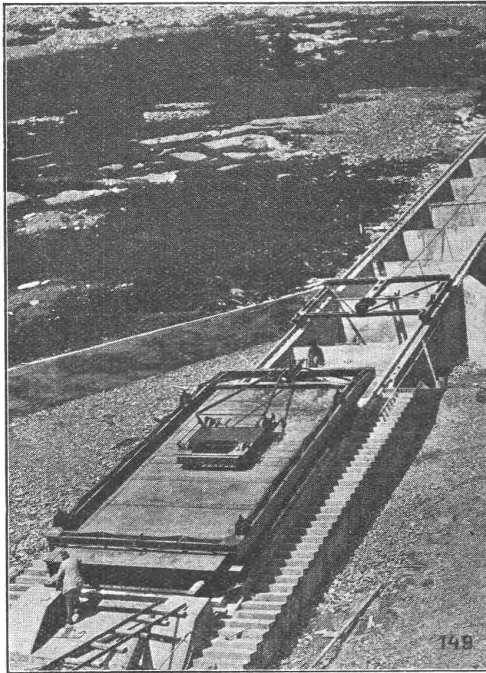
Gesellschaft der L. von Roll'schen Eisenwerke, Gerlafingen

Gegründet 1828

Werk „**Giesserei Bern**“ in Bern

Gegründet 1823

Konstruktionswerkstätten,
Eisengiesserei



Schütze zum Stollenabschluss
Wäggital, max. Wasserdruck
ca. 2300 t.

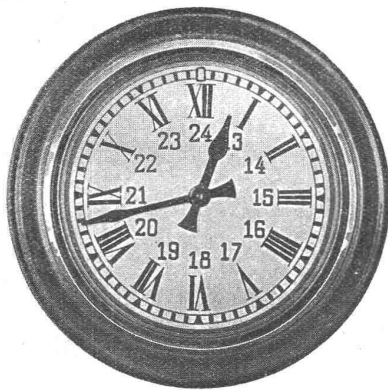
Schützenanlagen

Eisenbahnmaterial
Hebezeuge
Wehreinrichtungen
Zahnradbahnmaterial
Standseilbahnen
Kabelbaggeranlagen
Allgem. Maschinenbau



Telegramme: Giesserei Bern

Telephon: Bollwerk 1066



HORLOGES ÉLECTRIQUES

FAVAG

FABRIQUE D'APPAREILS ÉLECTRIQUES
SOCIÉTÉ ANONYME

NEUCHÂTEL

Walo Bertschinger

ZÜRICH, Stampfenbachstrasse 12/14.

Spezialfirma für:

Geleisebau

Ständiges grosses Lager in
Normalbahn- und Fabrikgeleisen,
Weichen und Drehscheiben.
Geleiseneubau, Unterhalt, Reparaturen.
Geleisebauwerkstatt.

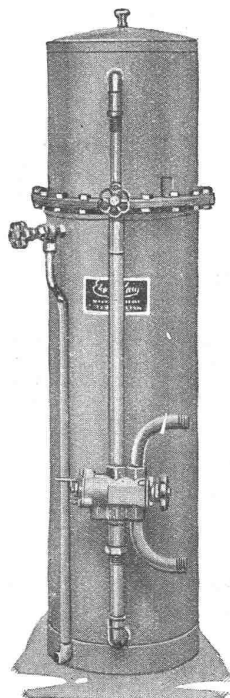
Abnorme Geleise - Anlagen.

Strassenbau

Asphalt- und Teermakadam.
Oberflächenteerungen.
Neuanlagen.
Unterhalt.

Strassenwalzen - Betrieb.

Der **grosse**
Erfolg der



ELECTROLUX-FILTER

der besten und einfachsten

Wasser-Enthärtungs-Apparate

ist kein **zufälliger**;

denn die Unannehmlichkeiten und Schäden, welche besonders in der Schweiz durch das sehr stark kalkhaltige Wasser entstehen, sind genügend bekannt.

Filtriertes Wasser

ist weich wie **Regenwasser**; alle Kalk- u. Magnesiumsalze sind restlos entfernt.

Weichwasser erzeugt **garantiert** keinen Kesselstein, weder in Dampfkesseln, Boilern, Zentralheizungen, Autokühlern, Kochgeschirren, Leitungen etc.

Weichwasser löst schon gebildeten Kesselstein wieder **vollständig** auf!

Weichwasser spart **40—60%** Seife und Waschmittel, **schont** die Wäsche und macht sie **weich** und **weiss**.

Weichwasser spart **30—40%** Kaffee und Tee und kocht Fleisch, Gemüse, Teigwaren usw. viel **rascher** gar und macht sie **schmackhafter** und **leicht** verdaulich.

Weichwasser **verschönert** den Teint, macht die Haare **weich** und **glänzend**; ist zum Rasieren und für Kompressen das **einziggegebene** Wasser und das **ideale** Badewasser; es **erfrischt** ungemein.

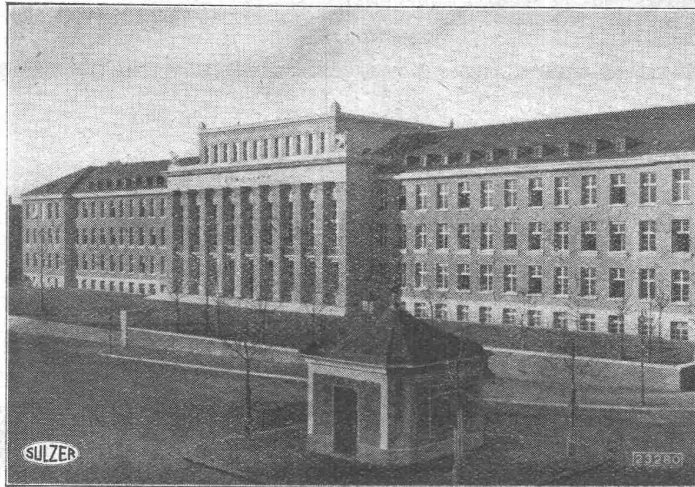
Besichtigen Sie unsere Musteranlage! — Verlangen Sie Prospekt und Referenzen **kostenlos!**

ELECTRO-LUX A.-G., ZÜRICH

Paradeplatz 4 - - Abteilung Filter, Telephon Uto 27.56 - Tiefenhöfe 9

SULZER

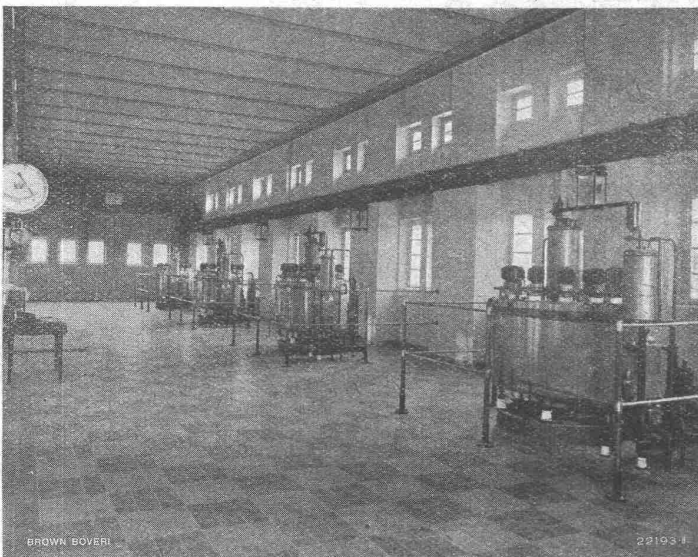
Gymnasium Bern

Pumpen-Warmwasserheizung
mit Sulzer-Heizzentrale

Zentralheizungen und Ventilationsanlagen Warmwasserversorgungsanlagen

GEBRÜDER SULZER, Aktiengesellschaft, WINTERTHUR

B B C



BROWN BOVERI

22193 F

Gleichrichter-Untersstation Tegel der Deutschen Reichsbahn bestehend aus vier Gleichrichtergruppen zu je 400 kW bei 835 V Gleichstrom.

Gross- Gleichrichter

zur Umformung von Wechselstrom in
Gleichstrom für die Speisung von
Licht-, Kraft- und Bahnnetzen

Zur Aufladung von Akkumulatoren und
zur Stromabgabe für elektrolytische
Zwecke

Vollständig geräuschloser Betrieb

Bitte Druckschriften zu verlangen.

A.G. BROWN, BOVERI & C^{IE} BADEN (SCHWEIZ)
Verkaufsbureaux: Baden, Basel, Bern, Lausanne

Elektrowärme für bleiverarbeitende Industrien. Die Verwendung von Elektrowärme durch die bleiverarbeitende Industrie macht in den Vereinigten Staaten von Nordamerika bedeutende Fortschritte. Besonders die Batterieplatten-Fabriken gehen immer mehr zur Verwendung elektrischer Schmelzöfen über, desgleichen Firmen, die Bleigewichte und Kabel mit Blei-Isolierung herstellen. So ist die Willard Storage Battery Company in Cleveland mit einem Gesamtwert von 200 kW für Elektrowärme angeschlossen, sämtliche Fabrikationsprozesse sind voll elektrifiziert durchgeführt. Die Firma gibt an, dass die Fabrikationskosten für Löhne auf ein Minimum herabgesunken sind. Die Fairbanks Scale Com-

pany in St. Johnsbury verwendet bei der Herstellung von Massgewichten nur elektrische Bleischmelzen, deren jede eine Wattaufnahme von 2500 W und eine Schmelzleistung von 45 kg/h aufweist. Auch die General Electric Company verbraucht grosse Mengen Strom in elektrischen Bleitöpfen bei der Herstellung von Kabeln. Das Gewicht der Bleischicht beträgt etwa 1,5 bis 6 kg/m. Jede Schmelze kann in einer Stunde 900 kg Blei aufnehmen. Man erreicht also eine Produktionsziffer von 300 m Kabel pro Stunde mit einem Stromverbrauch von 50 kWh. Auch die gummi-verarbeitende Industrie macht sich die Vorteile der Elektrowärme bestens nutzbar. Die United States Rubber Company benutzt bei

Die Korksteinfabrik von

Wanner & Co. A.-G., Horgen

fabriziert und empfiehlt

Dilatit-Korksteinplatten

als vorzügliches Isoliermittel für

Kühlanlagen und Hochbauten

Joh. Müller Centralheizungen
als Spezialität
RUTI (ZCH) TEL. 30 • ZÜRICH 1. BELLEVUE. TEL. HOTTINGEN 324 • CHUR. TEL. 160

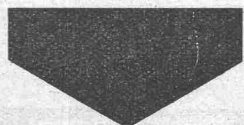
Wehrli-Verlag
Photographische
Kunst- und Verlagsanstalt
Kilchberg - Zürich

empfiehlt sich für
Photogr. Aufnahmen von Gebäuden, Maschinen etc.
Vergrößerung u. Verkleinerung von Plänen, Landkarten etc. auf jedes gewünschte Format.
Preisliste steht zu Diensten.

400 m² Eternitplatten
gebrauchte, gut erhaltene, 3/5 mm
zu kaufen gesucht.

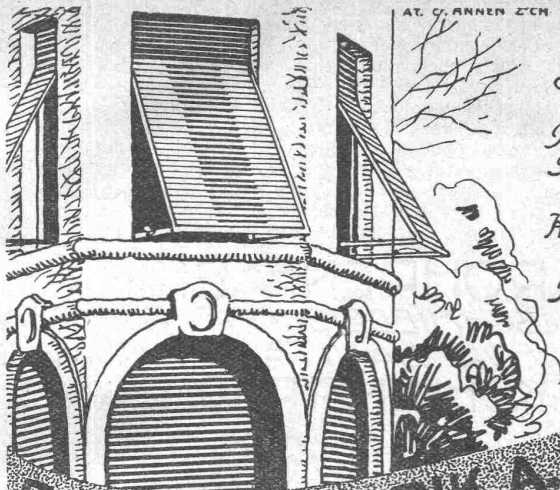
Textil-Werke Blumenegg, Goldach.

Gebrüder Hotz
ZÜRICH 6
Elektrische Unternehmungen



Elektr. Spezialheizkörper für Speicheröfen
Elektr. Spezial-Antriebe

BAUMANN, KOELLIKER & CIE., A.-G., ZÜRICH
BAHNHOFSTRASSE - FÜSSLISTRASSE 4



Stahlwellblechrolläden
 Scheeren- u. Rollgitter / Holzrolltore
 Holzrolläden
 Rollschutzwände / Saalabschlüsse
 Rolljalousien / Jalousieklappläden
 mit und ohne Beschläglieferung
 Komplette Schaufensteranlagen in Eisen und Holz
 Segeltuch-
 Rouleaux für Schaufenster u. Veranden
 Sonnenstoren

ROLLADENFABRIK A. GRIESSER & CO. AARGAU
 Zweigniederlassung:
Zürich
 Militärstrasse 108

Spälti Söhne & Co
 Elektromechanische
 Werkstätten

Zürich
 721, Hardturm-
 str. Tel. 5623
 Vevey
 11, Rue Chenevières
 Tel. 940
 Telegr. Spälti Söhne

Lieferung, Umtausch, Kauf, Reparatur, Um- u. Neu-
 wicklung von Elektromotoren, Generatoren und
 Transformatoren. Fabrikation von Spezialmoto-
 ren, Transformatoren, Regulierantrieben
 und elektrischen Lichtpausmaschinen.

Gesucht jüngerer
Techniker
 für Feinisenbau und Eisenkonstruktion, tüchtiger, flotter Zeich-
 ner in Entwurf und Detail. — Offerte mit Zeugnissen an
 J. Gestle, A.-G., Chur.

Zu verkaufen:
 Nähe Mülhausen (Elsass), Industrielle Liegenschaft, 50 a, Ge-
 bäude 34 x 10 m, Hochkamin, Schopf 20 x 4 m, 3 Minuten vom
 Bahnhof gelegen. — Interessenten gefl. Anfragen unter PFM. 153
 befördert Rudolf Mosse, 44 bis, rue Pasquier, Paris.

A.-G.
CONRAD ZSCHOKKE
DÖTTINGEN
 (Aargau)

EISENBAU.

Brücken, Hoch- und Industriebauten, Stau-
 wehre, Maste, Konstruktionen für Bauin-
 stallationen, Krane, Kessel- und Blechar-
 beiten, Druckrohre, Treppen, Fenster etc.

Spezialitäten:

Verzinkung (Metallisierung mit Zink, Blei,
 Aluminium, Kupfer etc.) nach dem M. U.
 Schoop'schen Verfahren. (Behälter für che-
 mische Zwecke). — Personen- und Material-
 schleusen für Druckluftgründungen. — Well-
 blechbaracken für jeden Zweck (Baubarak-
 ken, Garagen etc.)

INGENIEURBUREAU

Fredenhagen

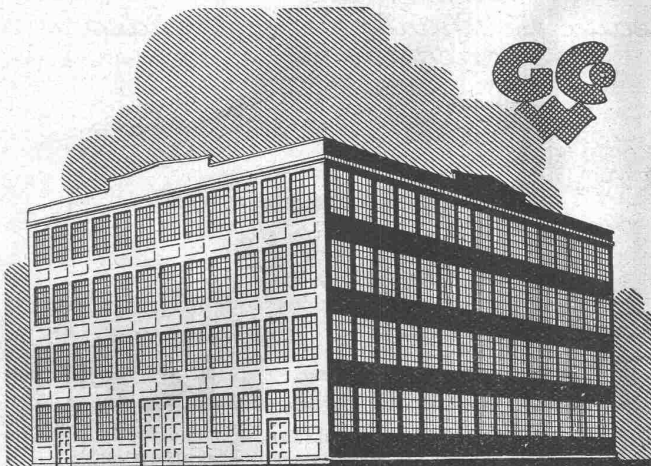
FÖRDERBÄNDER
 ermöglichen grösste Lohnersparnis und
 Leistungssteigerung im Baugewerbe.
 SPEZIALAUSFÜHRUNG für Kies, Betongemisch, Säcke etc.
 Referenzen aus der Baubranche.
 Kataloge etc. auf Wunsch.

Wilhelm Fredenhagen
Offenbach am Main

der Herstellung von Hartgummi Bleischmelzen von 2 bis 5 t Aufnahme-fähigkeit. Diese Behälter werden mit einer Leistung von 30 kW bemessen, die Heizelemente sind nach dem Tauchsiederprinzip angeordnet.

Projekt für ein Hochhaus in Basel. Es wird kaum mehr lange dauern, bis Basel und damit die Schweiz ihr erstes Hochhaus besitzt. Laut «Bund» hat die Regierung von Baselstadt wegen eines Gesuches einer Grossgarage um die Bewilligung zur Erstellung eines solchen Baues zur Hochhausfrage grundsätzlich Stellung nehmen müssen. Sie ist dabei zum Schluss gekommen, dass gegen Hochhäuser nichts einzuwenden sei, sofern sie an ästhetisch und

verkehrstechnisch geeigneten und sorgsam ausgewählten Punkten der Stadt erstellt werden und keine historischen und künstlerischen Werte beeinträchtigen. Diese auch in Deutschland geltenden Grundsätze werden nach ihrer Aufnahme in das baselstädtische Hochbautengesetz zum vornherein die Möglichkeit ausschliessen, dass Hochbauten ähnlich den amerikanischen Wolkenkratzern ohne jede Rücksicht auf die städtebaulichen und öffentlichen Interessen erstellt werden. Für die Gestaltung der Fassaden, sowie für die Anlegung eines grossen Strassenvorplatzes vor dem Hochhaus zur Erleichterung des Verkehrs werden strenge Vorschriften zu erlassen sein.



**SCHMIEDEEISERNE
FENSTER**

**TÜREN
U. TORE
FÜR
FABRIKBAUTEN**

**GEILINGER U. CO
WINTERTHUR**



HOHLKÖRPER- OHNE-SCHALUNG-
DECKE
EISENBETONPFOSTEN-PLATTENFABRIK
BERN
SEILING-
"DECKE"

Verlangen Sie Sonderdruck, Offerte und Vertreternachweis durch
EISENBETON- UND PLATTENFABRIK, BERN

RÖHRENFABRIK, A.G.
SCHMIEDEEISERNE RÖHREN
FÜR SANITARE ANLAGEN
KOHLenstr. 40, BASEL,



VERTRETUNGEN & LAGER:

FÜR STADT & KANTON ZÜRICH:

EUGEN BIHRER, ZÜRICH

FÜR STADT & KANTON BERN:

BAUSTOFFE KAG, BERN

FÜR DIE OSTSCHWEIZ:

DEBRUNNER & CO. ST. GALLEN

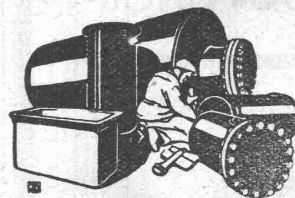
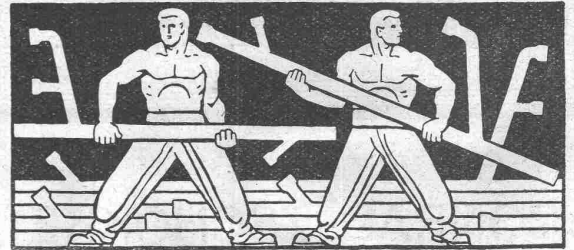
FÜR DIE WELSCHEN SCHWEIZ:

REUTER & DUBOIS, NEUCHÂTEL

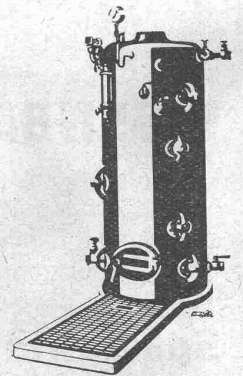
MAYER, S. A., FRYBOURG,

A. BAUMANN, VEVEY,

NICOLLIER & CO., VEVEY,



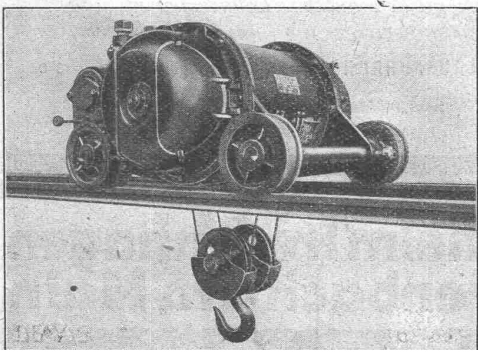
**Blechwaren-Fabrik
& Apparatebau-Anstalt**
H. Bertrams
Döggenstr. Basel Satran No. 46.90



Dampfkessel

n allen Grössen und Dimensionen

**KESSELSCHMIEDE
RICHTERSWIL**



Zweischienenkatze für Laufkran.

DEMAG

ELEKTROZÜGE

sind hervorragend geeignet zur Elektrifi-
kation von Kränen.

HEBEZEUGE VON WELTRUF

**ING. G. BÄUMLIN
LUZERN**

TELEPHON Nr. 40

Erfindungs-Patente
Marken-Muster-
& Modell-Schutz im In- u. Ausland
H. KIRCHHOFFER vormals
Bourry-Séquin & Co. ZÜRICH
1880.

SCHULER & SCHILD

Bahnhofstr. 37 **ZÜRICH** Bahnhofstr. 37

BERATENDE INGENIEURE

für

Projektierung von Kraftwerken, Transformer-Stationen, Freiluftanlagen, Bahnelektrifizierungen, Leitungsnetzen

Gutachten, Beratungen, Schätzungen, Bauleitungen, Werkstattabnahmen



die anerkannt beste Anstrichfarbe für Innen- u. Aussen.

Hochglänzend und Matt.

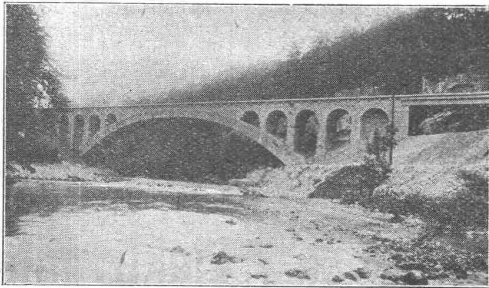
Generalvertreter für die Schweiz:

C. Hässig, Elisabethenstrasse 11, Basel.

J. J. RUEGG & CO.

ZÜRICH
BASEL - DELÉMONT

BAUUNTERNEHMUNG
INGENIEURBUREAU



AUSFÜHRUNG,
PROJEKTIERUNG

VON

HOCH- u. TIEFBAUTEN



PRESS-STÜCKE
IN MESSING-KUPFER
ALUMINIUM - NEUSILBER

LES USINES THECLA AG.
ST. URSANNE (SCHWEIZ)

Ein GRAMMOPHON?

Ja, aber nur ein

CHANTECLAIR!



Neueste Konstruktion der Tonführung, des Tonarmes und der Mikrophon-Schalldose lassen eine überraschend naturgetreue Wiedergabe erzielen. — Neue, der modernen Raumkunst angepasste Modelle. — Fünf Jahre Garantie. Auf Wunsch Teilzahlung!

Verlangen Sie den neuen, illustrierten Katalog No. 224. — Verkauf nur durch die

Schweiz. Grammophon-Fabrik
CHANTECLAIR A.G.
ST. CROIX

H. WOHLGROTH & Co.

Klingenstrasse 8 **ZÜRICH** Gegründet 1878

Patent-Gasmesser
neuester Konstruktion für jede Verwendungsart

GASAUTOMATEN

Kontroll- und Experimentier-Apparate
für die Gasindustrie

Gasmesserafabrik

Apparatebau

Diana-Platten

für

Unterdächer und Einlagestreifen

in Ziegeldächer

schützen gegen Hitze u. Kälte, Feuchtigkeit, Russ, Feinschnee

Kostenfreie Offerten durch:

ETERNIT A.-G.
Niederurnen.

Neueste Hausklärgrube



Billigste Bauart

OMS
für Abortanlagen und Fabriken
Deutsche Abwasser-Reinigungs-Ges. m. b. H.
Siedlereinigung
Wiesbaden
OMS-HAUS

Tausende im Betrieb!
Überall Vertreter u. Lagerbestände

≡ Individuelle Bearbeitung jedes Einzelfalles. ≡
GENERALVERTRETER:

Ing. ALFRED SACHS, ZÜRICH 6,
Gemsenstr. 4. - Tel.: Hott. 89.34.

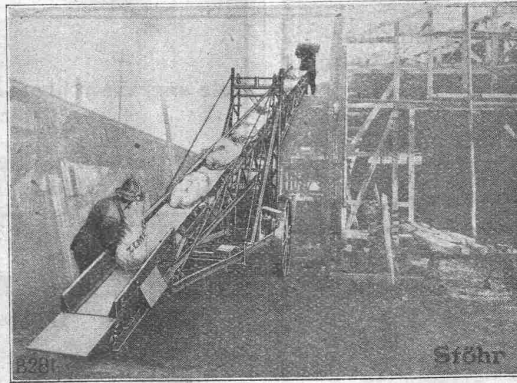
Seilschlingen Spitzstrangen Aufzugseile Teerstricke Gerüstseile

sowie sämtliche Seilerwaren
liefert vorteilhaft die

Seilerei Burk
Basel, Gerbergasse 43

Stöhr

Fahrbare Förderbänder



zum Fördern und Aufschichten von Zement in Säcken, Sand, Beton-
gemisch, Kohle usw. Zum Ausschachten von Baugruben und zum
Be- und Entladen von Wagen aller Art.

Transportanlagen aller Art.

GENERALVERTRETER FÜR DIE SCHWEIZ:

ING. HERMANN VERSELL

Postfach Bahnhof ZÜRICH 1 Tel.: Hottingen 97.76

WILHELM STÖHR - OFFENBACH a. M.

Spezialfabrik für Transportanlagen und Aufzüge



Gesucht

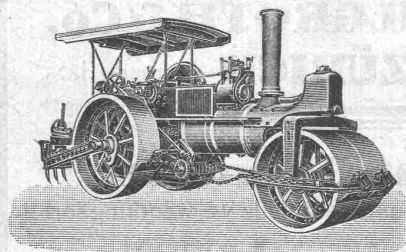
jüngeren

INGENIEUR

womöglich

Strassenfachmann

oder Herrn mit praktischer Befähigung zum Besuch von kantonalen und städtischen Behörden, Kontrolle der Strecken etc. von grösserer Fabrikationsfirma für ein best eingeführtes Strassenbelegmaterial Da die suchende Firma in den massgebenden europäischen Staaten Schwester-Gesellschaften besitzt, so ist jungem, strebsamem Manne Gelegenheit für flotte Carrière geboten. — Offerten mit Zeugnisabschriften und Photo unter Chiffre Z. N. 3449 befördert
Rudolf Mosse, Zürich.



D. R. G.-M. Strassenaufreisser Langjährig erprobt

B. RUTHEMEYER, SOEST I. W.

baut und empfiehlt

Dampf - Strassenwalzen

bewährter Konstruktion mit vereinfachten Compoundzylindern, fast geräuschlos und äusserst billig im Betrieb

Tandemwalzen und Bitumenkocher

für Asphaltstrassen

Motorwalzen

im Gewicht von 3 bis 6 t
für Strassen- und Kanalbau

Keim

MINERALFARBEN

wetterfest und lichtecht
seit 50 Jahren anerkannt
bestes Material für farbige Fassaden. Man hüte sich vor Nachahmungen.

CHR. SCHMIDT
Zürich 5 Hafnerstrasse 47

Schweiz. Bauzeitung
von 1923, Hefte 21 und 22. Welcher Abonnent würde die Hefte gegen angemessene Vergütung für kurze Zeit ausleihen oder ganz abgeben. **DAVUM S. A., Bahnpostfach, ZÜRICH.**

Ober-Ingenieur

mit umfangreichen, langjährigen Erfahrungen in Wasserkraftanlagen, Eisenbahnbau und Eisenbeton, in leitender Stellung im Ausland, beherrscht vier Sprachen, erstklassige Zeugnisse, **sucht leitenden Posten.**

Zuschriften an
Postfach 379, St. Gallen.

Zur Ausarbeitung von Projekten

Elektr. Anlagen

Überprüfung, Baubeaufsichtigen, empfiehlt sich erfahrener, selbständiger Ingenieur. — Offerten befördert unter Chiffre B. U. 2014
Rudolf Mosse, Zürich.

WETTBEWERB-

Entwürfe, übernimmt ein an Konkurrenzten erfolgreicher Architekt. Strengste Diskretion. Angebote werden (vorläufig auch postlagernd) beantwortet unter O. F. 4973 Z. an

Orell Füssli-Annoncen, Zürich, Zürcherhof.

Bauleiter

mit grossen Erfahrungen in Tiefbau und andern Anlagen, erstklassigen Referenzen in Vertrauensstellungen, **sucht leitenden Posten oder als Mitarbeiter.**

Auskunft vermittelt unter Chiffre Z. N. 3525
Rudolf Mosse, Zürich.

Euböolith-Böden

garantiert bestbewährter fugenloser Bodenbelag für **Tel.: 3.35**
Fabriken, Schulen, Krankenhäuser und Bureaux.
Euböolithwerke A.-G., Olten

Ideen- Wettbewerb

zur Erlangung von

Plan-Unterlagen für die Umgestaltung des Barfüsserplatzes in Basel.

Mit Ermächtigung des Regierungsrates veranstaltet das Baudepartement des Kantons Basel-Stadt einen

Ideen-Wettbewerb zur Erlangung von geeigneten Plan-Unterlagen für die Umgestaltung des Barfüsserplatzes in Basel.

Zu diesem Wettbewerb werden zugelassen:

Die baslerischen oder mindestens seit dem 1. Januar 1926 in Basel niedergelassenen Fachleute. Von den Bewerbern zugezogene Mitarbeiter müssen Basler Bürger oder seit dem 1. Januar 1926 ununterbrochen in Basel niedergelassen sein. Ein Bewerber oder eine Bewerbergruppe darf nicht mehr als ein Projekt einreichen; in einer Firma mit Namen genannte Fachleute gelten als eine Bewerbergruppe.

Zur Prämierung von höchstens fünf Entwürfen stehen dem Preisgericht 8000 Fr. und zum allfälligen Ankauf einiger Projekte 2000 Fr. zur Verfügung.

Die Entwürfe sind bis spätestens 1. April 1929, abends 6 Uhr, an das Sekretariat des Baudepartements, Münsterplatz 11, einzureichen. Dasselbst können auch die Wettbewerbs-Unterlagen bezogen werden gegen Hinterlage von 20 Fr., welcher Betrag bei der Baukasse (Münsterplatz 11, Zimmer 32, Postcheckkonto V 2000) zu bezahlen ist und bei Einreichung eines Entwurfes zurückerstattet wird. Der Postversand von Unterlagen findet nur an auswärtige Bezüger statt.

Basel, den 5. Dezember 1928.

BAUDEPARTEMENT BASEL-STADT.

FRANKREICH.

Pumpen- und Armaturenfabrik sucht zur Leitung ihrer Verkaufsfiliale Paris einen geschäftsgewandten

INGENIEUR

mit mehrjähriger Praxis zum baldigen Eintritt. — Ausführliche Bewerbungen mit Zeugnissen und Lichtbild erbeten unter Chiffre Z. D. 3383 an Rudolf Mosse, Zürich.

STELLE-AUSSCHREIBUNG

Infolge Demission ist die Stelle des

DIREKTORS der Gas- und Wasserwerke der Stadt Biel

neu zu besetzen.

Erfordernisse: Abgeschlossene, technische Hochschulbildung, Erfahrung im Bau und Betrieb maschinell betriebener Gaswerke, Selbständigkeit im Projektieren, praktische Erfahrungen im Leitungsbau für Gas- und Wasserversorgung.

Besoldung: Fr. 7,900.— bis Fr. 10,300.— gem. Kl. I des Besoldungsregulativs. Der Beitritt zur städt. Pensionskasse ist obligatorisch. (Laut Art. 4 des Besoldungs- und Lohnregulativs der Gemeinde Biel kann die Wahlbehörde ausnahmsweise zu der Besoldung einen Zuschlag bis auf einen Viertel des Höchstbetrages gewähren.)

Qualifizierte Bewerber wollen ihre Anmeldung bis spätestens den 25. Dezember mit Beschreibung des Lebenslaufes und Zeugnisabschriften an die unterfertigte Direktion einreichen, bei der jede gewünschte Auskunft eingeholt werden kann.

Biel, den 5. Dezember 1928.

Direktion der Bauten und industriellen Betriebe:
J. VOEGTLI.

Eine grössere Firma der elektrotechnischen Industrie in Paris

sucht eine erste technische Kraft als

VERKAUFS-INGENIEUR

Der Bewerber sollte Hochschulbildung haben, Schweizer und nicht unter 30 Jahre alt sein. Er muss neben Französisch als Muttersprache auch die deutsche Sprache beherrschen und in der elektrotechnischen oder Kraftfahrzeugindustrie gründl. Fachkenntnisse und Erfahrungen besitzen.

Der Posten ist entwicklungsfähig u. wird gut bezahlt.

Handschriftliche Angebote mit Lichtbild und Gehaltsansprüchen erbeten unter Chiffre S. T. 6321 an
Rudolf Mosse, Zürich.

Technisches Bureau G. Lehmann

ZÜRICH, Nordstr. 34, Tel.: Hottingen 63.88

übernimmt als Spezialgebiet:

Vertretung bei Expropriationen, Schätzungen, Verträge, Technische Vorarbeiten für Tiefbau und Leitungsbau, Absteckungen, Tracéstudien, Planarbeiten

(Langjähriger Expropriationskommissär der S. B. B., Elektrifikation.)

Erstklassige
Referenzen

Elektro-Ingenieure

mit Kenntnissen in Radio- und Beleuchtungs-Anlagen gesucht. Es kommen nur tüchtige, gewissenhafte Personen in Frage, welche fähig sind, technische Artikel über diese Spezialitäten in klarer, leicht verständlicher Sprache zu schreiben. Gute Sprachkenntnisse und Referenzen erwünscht. — Offerten unter Chiffre Z. S. 3529 befördert

Rudolf Mosse, Zürich.

Bauführer (Tiefbautechniker)

mit mehreren Jahren Praxis im Hoch- und Tiefbau, gut ausgewiesen, wünscht seine Stelle zu ändern. — Offerten unter Chiffre Z. M. 3524 befördert Rudolf Mosse, Zürich.

Gesucht, junger Bau-Ingenieur mit mehrjähriger Erfahrung erstklassiger in Berechnung und Projektierung von Eisenbetonkonstruktionen für Ingenieur-Bureau in Zürich, Eintritt sofort oder später. Gehalt nach Vereinbarung. — Offerten unter Chiffre Z. G. 3424 befördert Rudolf Mosse, Zürich.

ARCHITEKT

mit guter Auslandspraxis, an gründliche, selbständige Arbeit gewöhnt, sucht gute Anstellung. Offerten unter Chiffre Z. Z. 3531 beförd. Rudolf Mosse, Zürich.

ZEICHNER- ARCHITEKT

gesucht vom 1. Januar 1929 ab, für 3 Monate. Offerten zu richten an: MM. Pache & Pilet, Architectes, 13, rue Haldmand in Lausanne.

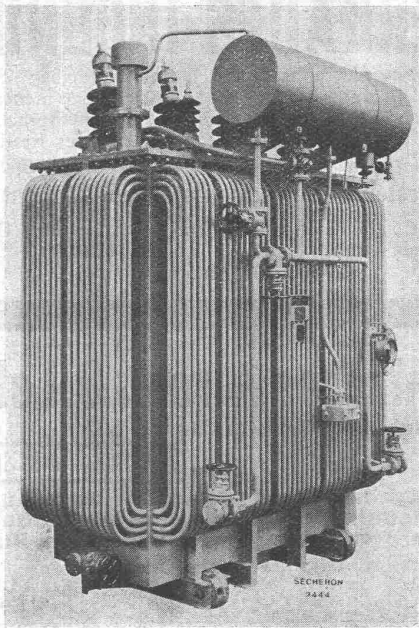
Kranker, arbeitsloser

T.-Bautechniker,

prima Zeichner, sucht Heimarbeit.

Postfach 18563, Zürich-Enge.

SÉCHERON



Transformateur triphasé 2500 kVA, 45/16 kV, 50 Pér/sec pour montage en plein air.

TRANSFORMATEURS

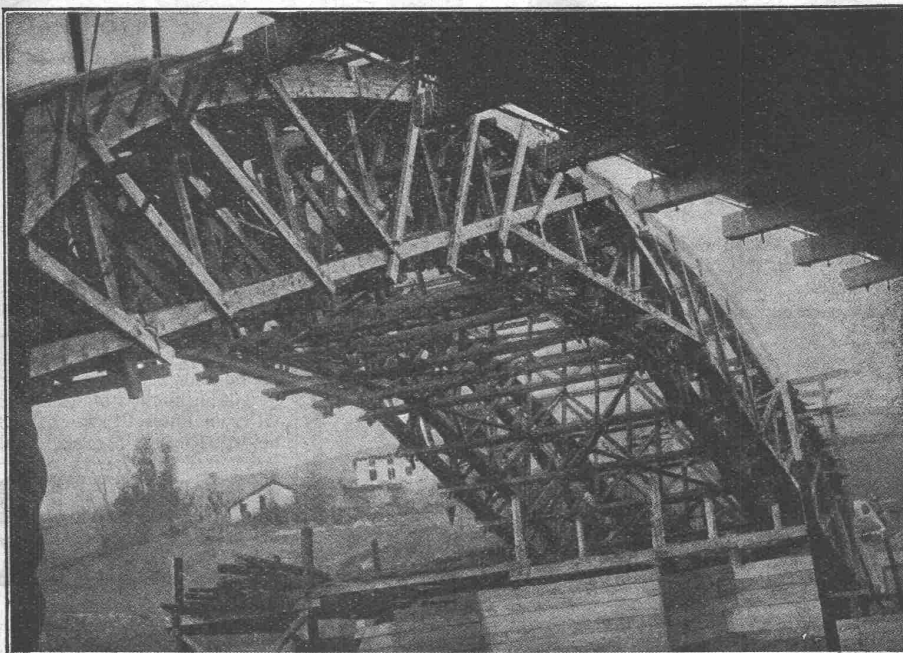
TRACTION ÉLECTRIQUE

MACHINES ROTATIVES

MACHINES ET APPAREILS
POUR LA
SOUDURE ELECTRIQUE

ÉLECTRODES „EXOTHERM“
COURANT CONTINU ET ALTERNATIF

S. A. DES ATELIERS DE SÉCHERON - GENÈVE



Lehrgerüst Pont d' Itxassou - 69,00 m Spannweite

PROJEKTE
und
AUSFÜHRUNG
von

Industriebauten
Flugzeughallen
Lagerhäuser
Lehrgerüste
Brücken

in patentiertem System
„TUCHSCHERER“

W. STÄUBLI, Ingenieur, ZÜRICH 3

Zurlindenstrasse 115 - Telephon: Uto 28.47