

Zeitschrift: Schweizerische Bauzeitung
Herausgeber: Verlags-AG der akademischen technischen Vereine
Band: 91/92 (1928)
Heft: 6

Werbung

Nutzungsbedingungen

Die ETH-Bibliothek ist die Anbieterin der digitalisierten Zeitschriften. Sie besitzt keine Urheberrechte an den Zeitschriften und ist nicht verantwortlich für deren Inhalte. Die Rechte liegen in der Regel bei den Herausgebern beziehungsweise den externen Rechteinhabern. [Siehe Rechtliche Hinweise.](#)

Conditions d'utilisation

L'ETH Library est le fournisseur des revues numérisées. Elle ne détient aucun droit d'auteur sur les revues et n'est pas responsable de leur contenu. En règle générale, les droits sont détenus par les éditeurs ou les détenteurs de droits externes. [Voir Informations légales.](#)

Terms of use

The ETH Library is the provider of the digitised journals. It does not own any copyrights to the journals and is not responsible for their content. The rights usually lie with the publishers or the external rights holders. [See Legal notice.](#)

Download PDF: 29.01.2025

ETH-Bibliothek Zürich, E-Periodica, <https://www.e-periodica.ch>

SCHWEIZERISCHE BAUZEITUNG

WOCHENSCHRIFT FÜR ARCHITEKTUR / INGENIEURWESEN / MASCHINENTECHNIK
REVUE POLYTECHNIQUE SUISSE

OFFIZIELLES ORGAN DES SCHWEIZER INGENIEUR- UND ARCHITEKTEN-VEREINS
UND DER GESELLSCHAFT EHEMAL. STUDIERENDER DER EIDG. TECHN. HOCHSCHULE
GEGRÜNDET 1883 VON ING. A. WALDNER / HERAUSGEGEBEN VON ING. C. JEGHER

Vereins-Mitglieder, beim Verlag, Schweiz 32 Fr.,
Ausland 40 Fr. jährl.; Nicht-Mitglieder 40 bzw.
50 Fr., postamtl. 30 Cts. mehr. / Einzel-Nr. 1 Fr.

VERLAG CARL JEGHER, ZÜRICH
Dianastrasse Nr. 5 / In Kommission
bei Rascher & Cie., Zürich u. Leipzig

Inserate durch RUDOLF MOSSE, Zürich, die
viergespaltene Colonelzeile 50, Titelseite 80 Cts.,
Anzeigen ausländ. Ursprungs 60 Cts., Titelseite 1 Fr.

SCHWEIZERISCHES BAU-ADRESSBUCH

TECHNISCHES ADRESSBUCH
BAUWERBE, MASCHINEN- UND ELEKTROTECHNIK

Neu im März 1928

Subskriptionspreis

Fr. 10.-. Ladenpreis Fr. 20.-

Herausgegeben unter Mitwirkung des Schweizerischen Ingenieur- und
Architekten-Vereins und des Schweizerischen Baumeister-Verbandes

VERLAG RUDOLF MOSSE * Limmatquai 34 * ZÜRICH

OTIS-AUFZÜGE

130 000 ANLAGEN AUSGEFÜHRT, DAVON IN EUROPA ÜBER 30 000

OTIS-AUFZUGSWERKE, FABRIK ZÜRICH

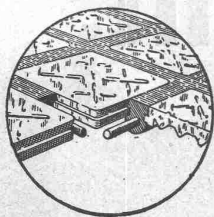
ED. BRUN, WÄDENSWIL 1

TELEPHON 102

Älteste Spezialfabrik für Härte-Löt-Schweissprodukte, Autogen-Zusatz-
materialien, Lager-Kühlfette, Lager-Kühlöle, Technische Öle und Fette

Preise auf Anfrage

Preise auf Anfrage



Begehbare Oberlichter aus

LUXFER-GLASBETON

Pat. Nr. 112 921

sind besser und billiger als unsere bisherigen Keppler-Glasbeton-Oberlichter

Rob. Looser & Cie., Zürich 4

Badenerstr. 41 — Tel. S. 72.95

A.-G.
CONRAD ZSCHOKKE
DÖTTINGEN
 (Aargau)

EISENBAU.

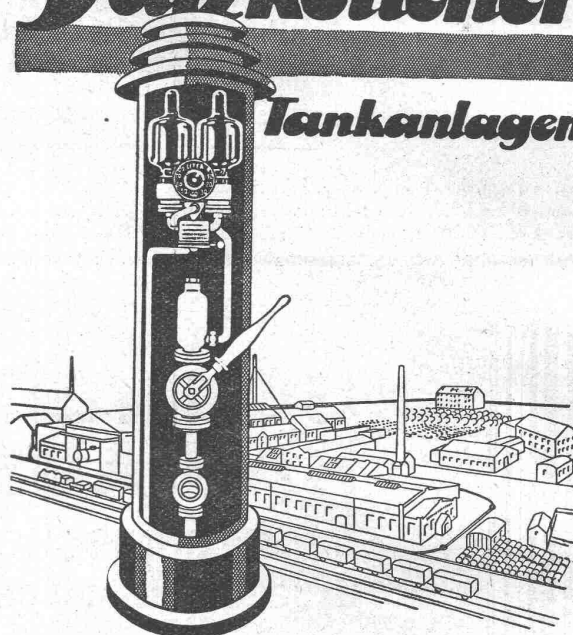
Brücken, Hoch- und Industriebauten, Stauwehre, Maste, Konstruktionen für Bauinstallationen, Krane, Kessel- und Blecharbeiten, Druckrohre, Treppen, Fenster etc.

Spezialitäten:

Verzinkung (Metallisierung mit Zink, Blei, Aluminium, Kupfer etc.) nach dem M. U. Schoop'schen Verfahren. (Behälter für chemische Zwecke). - Personen- und Materialschleusen für Druckluftgründungen. - Wellblechbaracken für jeden Zweck (Baubaracken, Garagen etc.)

INGENIEURBUREAU

Salzkottener
Tankanlagen



Fabrik explosionwicherer Gefäße
SALZKOTTEN G.M. B.H.
 Zentrale Berlin SW 48 Wilhelmstraße 122
 GENERALVERTRETER FÜR DIE SCHWEIZ:
HANS STUTZ, Ingenieur, Carmenstr. 24, ZÜRICH 7

E. G. Portland, Zürich

Jura-Cementfabriken, Aarau
 Aargauische Portland-Cementfabrik Holderbank-Wildegg

Portland-Cementwerk Würenlingen-Siggental A.-G.
 Cement- und Kalkfabriken R. Vigier A.-G.

Portland-Cementfabrik, Laufen
 Schweiz. Cement-Industrie-Gesellschaft, Heerbrugg

S. A. des chaux et ciments de Baulmes et Vouvy

Portland-Cementwerk Thayngen A.-G.
 Cement- und Kalkwerk Liesberg A.-G.
 K. Hürlimann Söhne, Brunnen

Wilhelm Brodtbeck A.-G., Liestal
 Cementwerke Därligen A.-G., Bern

Ciment Portland S. A., St. Sulpice
 Société des usines de Grandchamp et de Roche

empfehlen ihren

1a. Portland-Cement.

Verkauf durch die Fabriken selbst

ZIEGEL U. ZACKSTEINE

AT. ANNEH

ZIEGEL A.G. ZÜRICH

TELEPHON SELNAU 6698

*Verkaufsbureau der Werke:
Zürcher Ziegeleien Zürich, Wettwil, Rafz u. H. Keller Schloss Teufen.
Vertreter der Firma J. Schmidheiny & Co. Heerbrugg, für Zürich u. Mittelschweiz.*

Die **schwersten Wassereinbrüche und Wasserinfiltrationen** werden während des **Wasserdruckes**

unter

**Garantie
gedichtet**

mit

„SIKA“



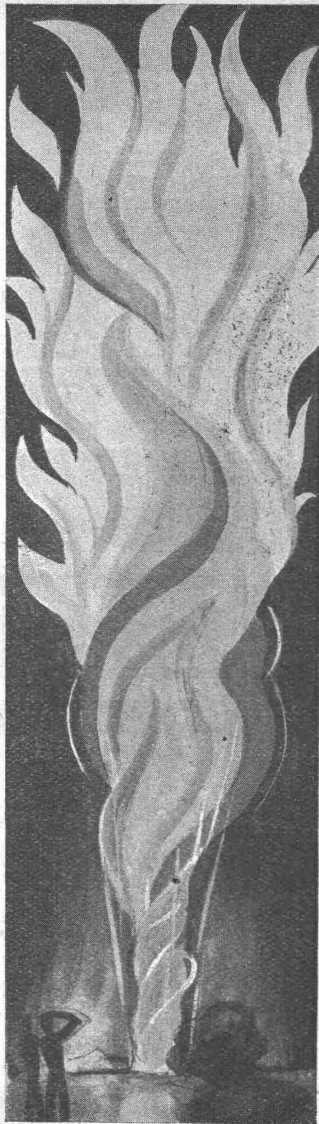
Sulgenbachstollen in Bern; Abdichtung starker Wassereinbrüche mit schnellbindender „SIKA“.

Seit 15 Jahren bewährt.

KASP. WINKLER & CIE.

CHEMISCH - BAUTECHNISCHE PRODUKTE

TELEPHON: **ALTSTETTEN-ZÜRICH** TELEGRAMME: **„SIKA“ ZÜRICH**
UTO Nr. 50.04



Verwendet

o e l

als Heizmittel

praktisch sauber
ökonomisch

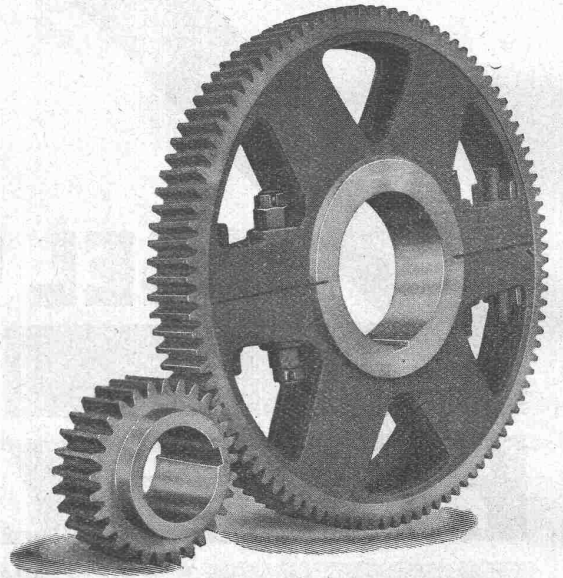
Für jede unverbindliche Aus-
kunft wende man sich an die

Technische Abteilung
der



Lumina A.-G. „Sihlporte“ Zürich

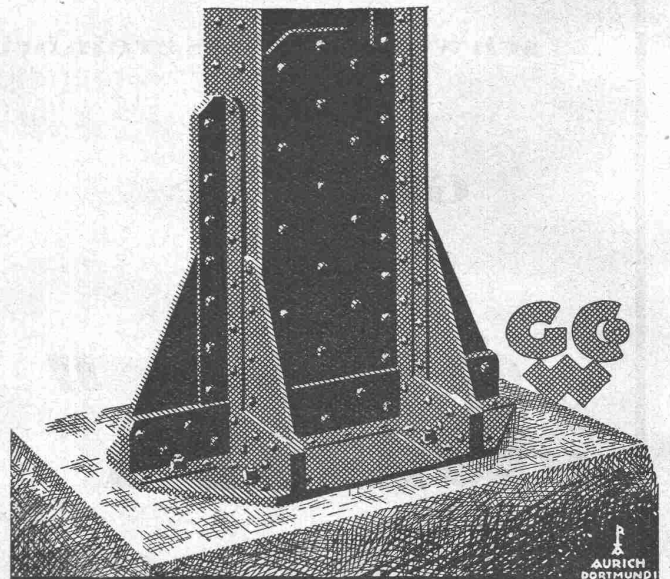
MAAG-ZAHNRÄDER A.-G.
ZÜRICH



Stirradgetriebe mit gehärteten und geschliffenen Ritzeln
für elektrische Lokomotiven.

Zahnräder für alle
Verwendungszwecke

Zahradpumpen



EISEN-
KONSTRUKTIONEN

HOCHBAUTEN · MASTE · BLECHARBEITEN
PROJEKTE · STATISCHE BERECHNUNGEN

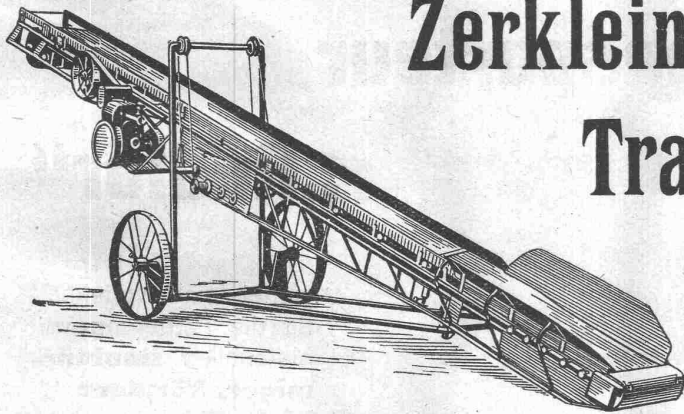
GEILINGER U. CO
WINTERTHUR

Therma

ELEKTR. HEISSWASSERSPEICHER
für Badezwecke und komplette
Warmwasserversorgungen

Robuste Bauart, Hoher Nutzeffekt, Sparsamer Betrieb

„Therma“ A.G. Schwanden (Glarus)



Zerkleinerungs-Anlagen
Transport-Anlagen
Rohöl-Motoren

liefert

U. Ammann

**Maschinenfabrik
A.-G.**

Langenthal



GESELLSCHAFT DER LUDW. VON ROLL'SCHEN EISENWERKE
· FILIALE: EISENWERK CLUS KT. SOLOTHURN ·



Ausführungsrecht für die Schweiz der

Patent-LENIX-Getriebe

Direkter Antrieb bei grössten Uebersetzungs-Verhältnissen
und kleinsten Achsendistanzen.

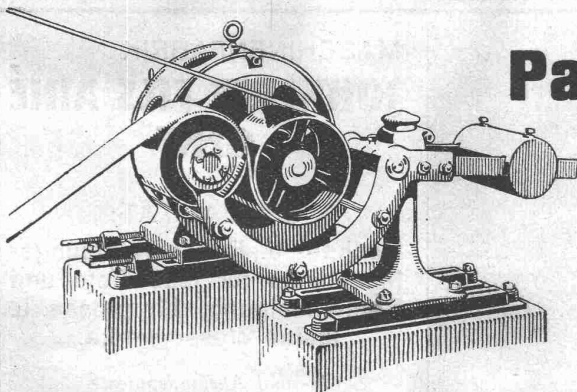
Sparen Vorgelege, Kraft, Riemen und Platz.

Lenix-Rollen auf Kugellagern.

Ueber 8000 Lenix-Apparate geliefert für Uebertragungen
bis 1000 PS und Uebersetzungs-Verhältnisse bis 1:25.

Kompl. Transmissionsanlagen

für alle Industriezweige, in moderner Ausführung
mit Ringschmierlagern oder Kugellagern.



Lenix Typ B, von unten drückend.

AUFZÜGE und KRANE aller Art

RUEGGER & CO., A.-G.

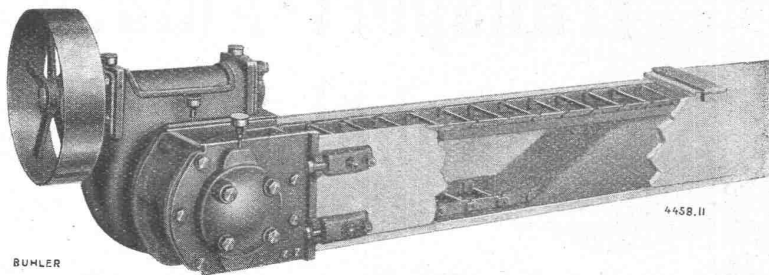
Transport-Einrichtungen für
Fließ - Arbeit

BASEL

Hand- u. Elektro-Flaschenzüge
Transport-Anlagen

BÜHLER

Flachkettentransporteur



„Redler“

eignet sich vorteilhaft für die Förderung von Materialien **staubförmiger, körniger** od. **kleinstückiger** Gestaltung, geringer Raumbedarf bei grosser Förderleistung. Einfache Konstruktion. **Leichte Bedienung.** Verlangen Sie Spezialprospekte.
- Unverbindliche
- Ingenieurbesuche.

GEBRÜDER BÜHLER

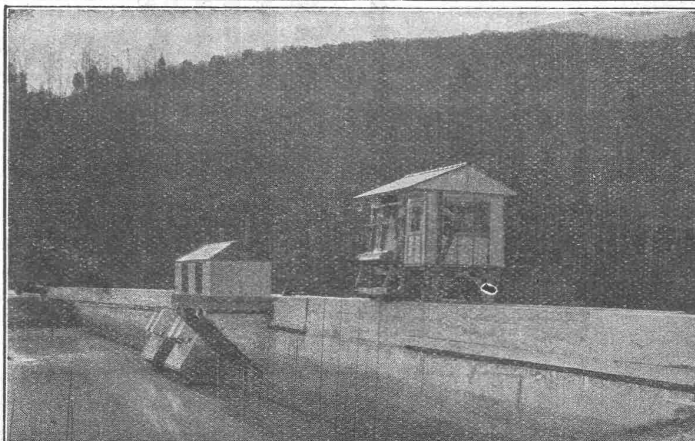
Maschinenfabrik und Giessereien

UZWIL

A.-G.
KRAFTWERK
WÄGGITAL

Staumauer
Rempen

Rechen-
reinigungs-
Maschine
mit doppeltem
Schwenkran



MASCHINENFABRIK
JONNERET FILS AINÉ
GENÉ
GEGR.: 1850

SPEZIALITÄT:

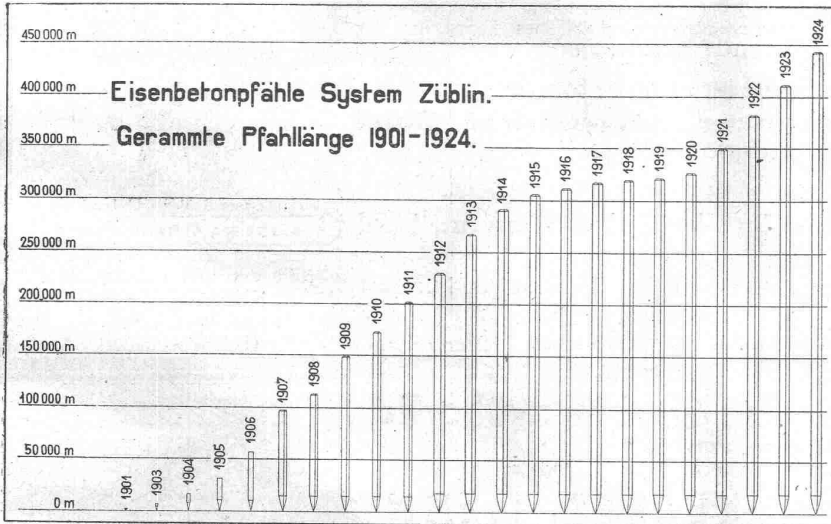
Rechen- u. Rechenreinigungs-
Maschinen für jede Tiefe und
Rechenneigung, für grosse u.
kleine Wasserwerke.

In- und Auslandspatente.

Man verlange Projekte und Kostenanschläge
kostenlos.

Ed. Züblin & C^{ie} A.-G., Zürich-Base

Ingenieurbureau und Bauunternehmung



Eisenbetonpfähle System Züblin.
Gerammte Pfahlänge 1901 bis 1924.

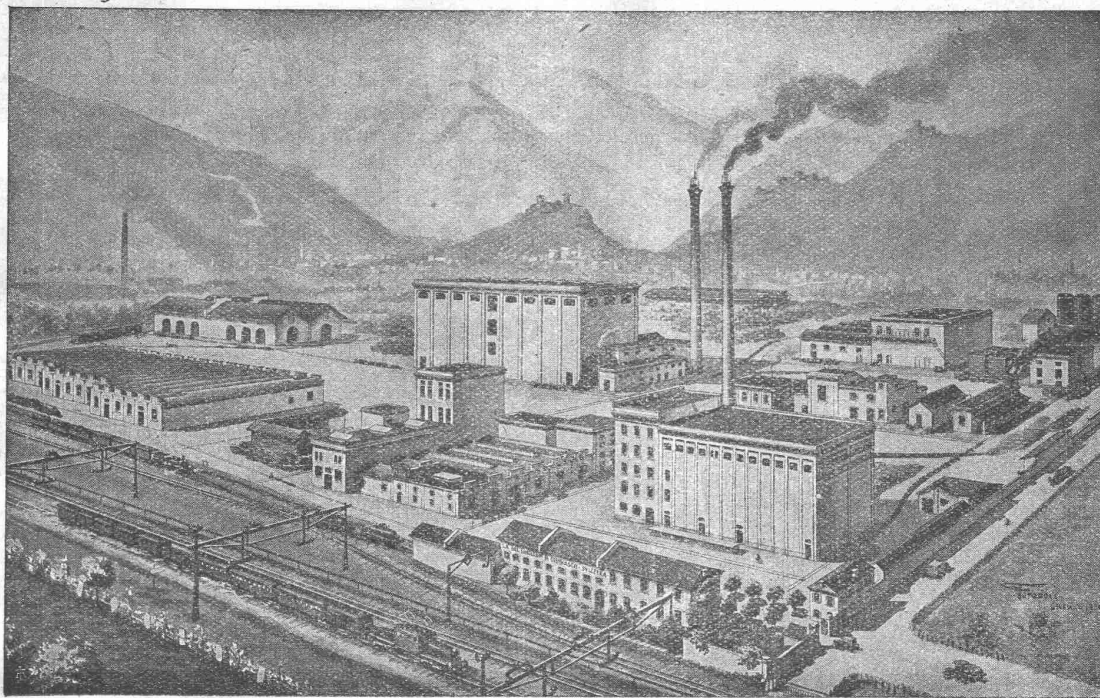
Projektierung u. Ausführung
von Hoch- und Tiefbauten

Spezialitäten:

- Eisenbetonpfahlrammungen
- Brücken in Beton und Eisenbeton
- Silos und Lagerhäuser
- Kläranlagen System Züblin
- Wasserbauten und Foundationen
- Tiefbohrungen
- Taucherarbeiten

Ueber **1,000,000** Quadratmeter Linoleum
sind von dieser Fabrik allein im letzten Jahre geliefert worden!

L
I
N
O
L
E
U
M



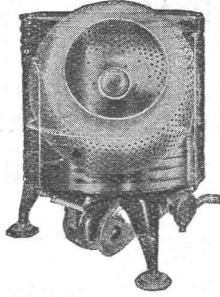
G
I
U
B
I
A
S
C
O

Ansicht der Linoleumfabrik in Giubiasco (Tessin)

**EIN SCHLAGENDER BEWEIS für die absolute Vorzüglichkeit
und zunehmende Beliebtheit der Linoleum-Fussböden!**

LINOLEUM A.-G., GIUBIASCO (SCHWEIZ)

SAVAGE ELEKTR. WASCHER & TROCKNER



Stellung zum Waschen

Erstkl. Schweizer-Referenzen

In BERN:

Vorführung und Verkauf durch
C. MOSER, Moserstrasse 26

Techn. Vertretungen
(Telephon: Christoph 60.79)

Vereinigt eine ganze, moderne Waschanlage in einer Maschine und löst so das Waschproblem in überraschender Weise. Bedeutende Raum- und Kostenersparnis bei Neubauten, da die SAVAGE überall betriebsbereit und ohne besondere Installationen plaziert werden kann, wo Heisswasser und elektrischer Lichtstrom verfügbar. Stromverbrauch 3 bis 5 Cts. pro Stunde. Konstruktiv und in Ausführung hervorragendes amerikanisches Erzeugnis der SAVAGE ARMS CORP.

Exklusiver Import für die Schweiz:

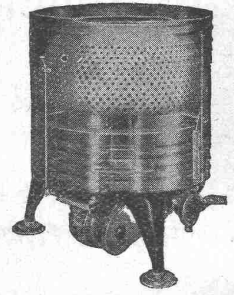
Viktor Baumgartner, Albanvorstadt 28, Basel
(Telephon: Birsig 63.42)

General-Vertreter für die Ost- und Innerschweiz:

A. Kaegi-Treulin, Ing., Pfäffikon a. Etzel
(Telephon 11) mit

SAVAGE-Demonstrationslokal, Rennweg 3, Zürich 1
(Telephon: Selnau 41.48)

Verlangen Sie Prospekte und Offerten nebst Referenzen!



Stellung zum Spülen und Trocknen

Kostenlose Demonstrationen

In GLARUS:

Vorführung und Verkauf durch
F. KUBLI-WALCHER

Techn. Vertretungen
(Telephon: 489)



„FORTUNA“

Kittlose Glasdächer und Glasbeton-Oberlichter System „Fortuna“

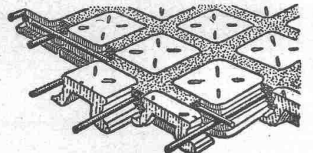
Seit vielen Jahren bestens bewährte Konstruktionen

WALTHER & MÜLLER, BERN

Grabenpromenade 9 - Brunngasse 60

Eigenes technisches Bureau - Selbstfabrikation

Vertreter für die Ostschweiz: GEBR. TUCHSCHMID, FRAUENFELD



Begehbare Glasdecken von grösster Lichtdurchlässigkeit und dekorativ

GRUNDWASSER

BOHRUNGEN
FASSUNGEN
ABSENKUNGEN

A.-G. FÜR GRUNDWASSERBAUTEN, BERN, SPITALGASSE 34



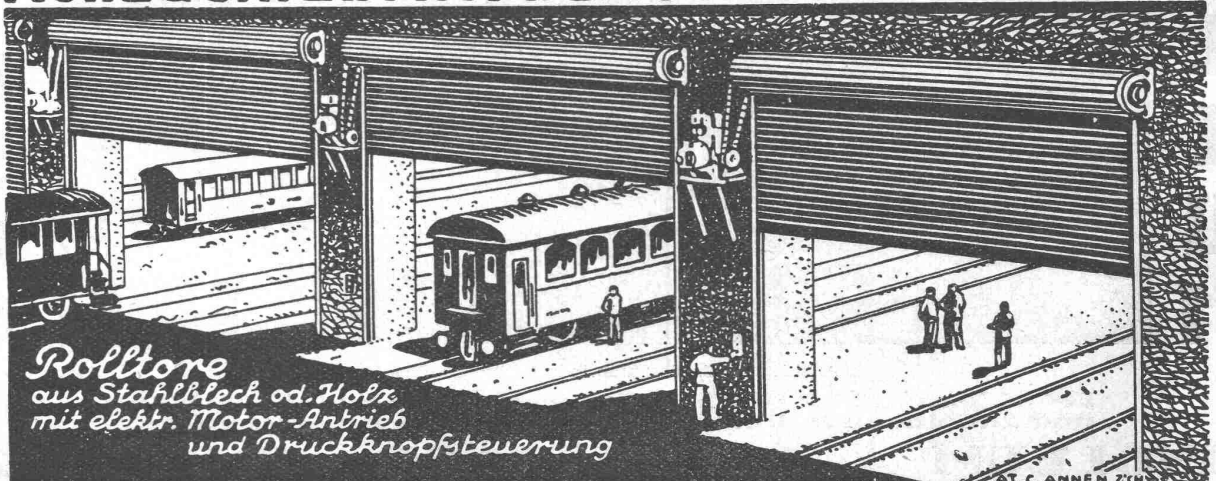
Lufttechnische Anlagen

wie Staubsaug-Anlagen, Rauch-, Gas- und Dämpfe-Absaug-Anlagen, pneumatische Transport-Anlagen für Schreinereien, Schuhfabriken, Textilfabriken, Polierereien etc., erstellt die

Ventilator A.-G., Stäfa-Zürich

Spezialwerkstätte für Ventilatorenbau

Rolladenfabrik A.Griesser A.G. Aadorf



*Rolll Tore
aus Stahlblech od. Holz
mit elektr. Motor-Antrieb
und Druckknopfsteuerung*

Zweigniederlassung: **Zürich** Militärstrasse 108