

**Zeitschrift:** Schweizerische Bauzeitung  
**Herausgeber:** Verlags-AG der akademischen technischen Vereine  
**Band:** 93/94 (1929)  
**Heft:** 8

## Werbung

### Nutzungsbedingungen

Die ETH-Bibliothek ist die Anbieterin der digitalisierten Zeitschriften. Sie besitzt keine Urheberrechte an den Zeitschriften und ist nicht verantwortlich für deren Inhalte. Die Rechte liegen in der Regel bei den Herausgebern beziehungsweise den externen Rechteinhabern. [Siehe Rechtliche Hinweise.](#)

### Conditions d'utilisation

L'ETH Library est le fournisseur des revues numérisées. Elle ne détient aucun droit d'auteur sur les revues et n'est pas responsable de leur contenu. En règle générale, les droits sont détenus par les éditeurs ou les détenteurs de droits externes. [Voir Informations légales.](#)

### Terms of use

The ETH Library is the provider of the digitised journals. It does not own any copyrights to the journals and is not responsible for their content. The rights usually lie with the publishers or the external rights holders. [See Legal notice.](#)

**Download PDF:** 06.02.2025

**ETH-Bibliothek Zürich, E-Periodica, <https://www.e-periodica.ch>**

# SCHWEIZERISCHE BAUZEITUNG

WOCHENSCHRIFT FÜR ARCHITEKTUR / INGENIEURWESEN / MASCHINENTECHNIK  
REVUE POLYTECHNIQUE SUISSE

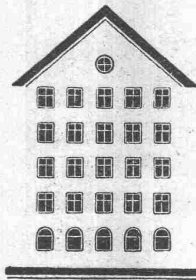
OFFIZIELLES ORGAN DES SCHWEIZER INGENIEUR- UND ARCHITEKTEN-VEREINS  
UND DER GESELLSCHAFT EHEMAL. STUDIERENDER DER EIDG. TECHN. HOCHSCHULE  
GEGRÜNDET 1883 VON ING. A. WALDNER / HERAUSGEGEBEN VON ING. C. JEGHER

Vereins-Mitglieder, beim Verlag, Schweiz 32 Fr.,  
Ausland 40 Fr. jährl.; Nicht-Mitglieder 40 bzw.  
50 Fr., postamtl. 30 Cts. mehr. / Einzel-Nr. 1 Fr.

VERLAG CARL JEGHER, ZÜRICH  
Dianastrasse Nr. 5 / In Kommission  
bei Rascher & Cie., Zürich u. Leipzig

Inserate durch RUDOLF MOSSE, Zürich, die  
viergespaltene Colonelzeile 50, Titelseite 80 Cts.,  
Anzeigen ausl. Ursprungs 60 Cts., Titelseite 1 Fr.

*Fenster*



*Kiefer-Zürich*

## LUXFER

**Beton-Gitterfenster für Fabriken  
sind billiger als schmiedeiserne**

Verlangen Sie Prospekte

**ROB. LOOSER & CIE., ZÜRICH**

Telephon: Selnau 72.95

## Kittlose Verglasungen

mit hydraulisch gepressten Bleibanden für Oberlichter und Shedbauten aller Art, auf Eisen-, Holz- und Betonkonstruktionen, mit Draht- und Rohglas, widerstandsfähig gegen säurehaltige Dämpfe, erstellt

**JAKOB SCHERRER, Bleicherweg 26, ZÜRICH 2**

Fabrikation von Bleiröhren und Bleiprofilen aller Art - Kataloge und Offerten kostenlos

**Unfall-**

**Lebens-**

**Versicherungen**

aller Art schliessen Sie vorteilhaft ab bei

**„WINTERTHUR“**

Schweiz. Unfall-Versicherungs-Gesellschaft

in Winterthur

Lebensversicherungs-Gesellschaft

## Personen- und Waren-Aufzüge „Schlieren“

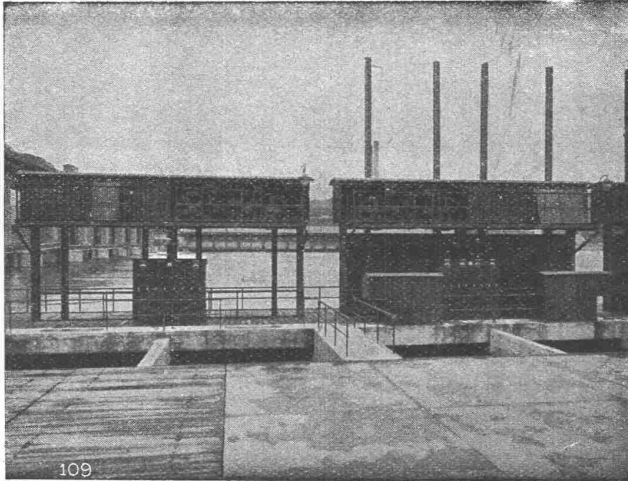
mit automatischer Druckknopfsteuerung.

**Schweizerische Wagons- und Aufzügefabrik, A.-G., Schlieren-Zürich**

Abteilung: Aufzugfabrik

Telephon: Selnau 26.25

**Gesellschaft der L. von Roll'schen Eisenwerke, Gerlafingen**  
 Gegründet 1823 **Werk „Giesserei Bern“** Gegründet 1823 in Bern  
**Konstruktionswerkstätten, Eisengiesserei**



Windwerke und Turbineneinlaufschützen des Kraftwerkes Augst am Rhein.

**Schützenanlagen**

- Eisenbahnmaterial
- Hebezeuge
- Wehreinrichtungen
- Zahnradbahnmaterial
- Standseilbahnen
- Kabelbaggeranlagen
- Allgem. Maschinenbau



Telegramme: Giesserei Bern

Telephon: Bollwerk 50.66

**Wir fabrizieren**

zufolge unseren über 80 jährig. praktischen Erfahrungen und unserer grossen Leistungsfähigkeit besonders geeignete Baustoffe aller Art:

**Asphaltinplatten** mit Jute- oder Filzeinlagen zu Isolierungen von Brücken, Tunnels, Unterführungen, Kanälen usw.

**Bitumen-Pappen** für Grundwasser-Abdichtungen.

**„Rexitekt“** Bedachungs-, Isolier- und Unterzugs-Pappen.

**„Faba“-Falzbaupappen** z. Trockenlegung feuchter Wände u. Decken durch Luftzirkulation.

**„Emaillit“** als Betonschutz- und Dichtungsmittel.

**„Emaillit“** als Rostschutzmittel.

**„Alytol“** Kitt und Anstrichmasse zur Isolierung von Mauern und Fundamenten gegen Feuchtigkeit; als Schutzbelag auf Röhren aus Eisen und Beton, sowie Dächer.

Goudrons / Holzzement / Klebe- und Anstrichmassen / Frostschutzmittel „Bindesicher“  
 Eisenlacke, schnelltrocknend / Karbolineum, gewöhnlich und farbig / Teeröle und Destillate / Benzol und Rohöl / Teer- und Asphaltstrassenbaustoffe / Parkettasphalte, kalt und warm zu verarbeiten / Säurewiderstandsfähiger Asphalt / Tonrohrkitt / Pflaster-Vergussmasse / Holzpflasterkitt

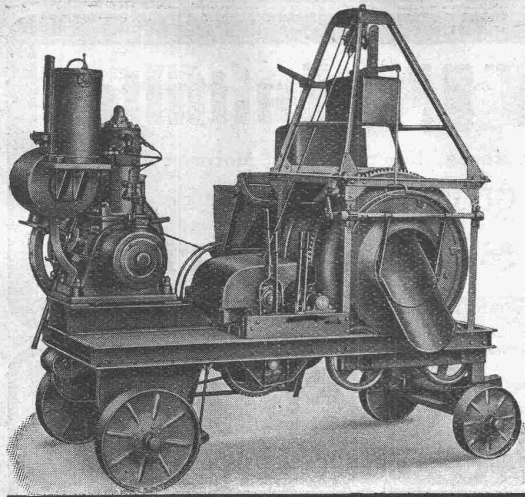
*Verlangen Sie von uns bitte Prospekte, Muster und Preise.*

**VEDAG**

VEREINIGTE DACHPAPPEN-FABRIKEN  
 AKTIENGESELLSCHAFT

**FABRIK C. F. WEBER**  
 MUTTENZ BEI BASEL

TELEPHON: SAFRAN 60.12  
 GEGRÜNDET 1846



## Der Betonmischer Raco-von-Roll - Modell 1928

ist die vom Kleinmeister und Grossbauunternehmer bevorzugte Schweizer Qualitäts-Betonmischmaschine. Sie verbindet letzte Vervollkommnung mit höchster Leistungsfähigkeit. Gedrängte und übersichtliche Bauart, Rasche und vollkommene Mischung von Fein- und Grobgut. Mit Bauwinde ausgerüstet, ersetzt der Raco-von-Roll-Mischer eine besondere Aufzugsinstallation. — Grössen von 4 bis 60 m<sup>3</sup> Stundenleistung.

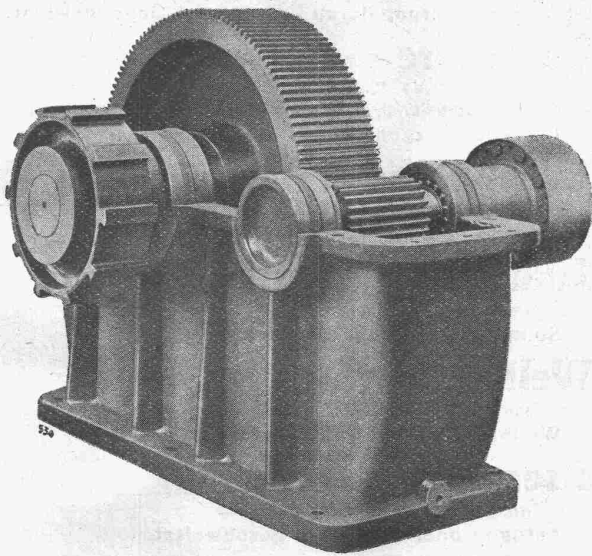
Stationäre und fahrbare Maschinen.

Die Mischmaschine, die den Schweizerverhältnissen am besten entspricht.

Prospekte, Offerten und Referenzen durch:

**ROBERT AEBI & CIE., A.-G., ZÜRICH**

## Maag-Zahnräder A.-G. Zürich



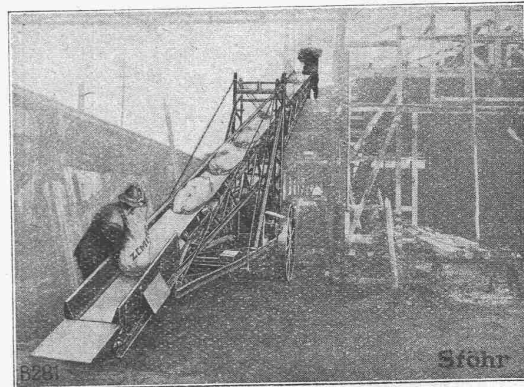
### Reduktionsgetriebe für Antrieb von Zementmühlen

450 PS, 1000/144 T. p. M.

Komplette Reduktions- und Tourenerhöhungsgetriebe  
Zahnradpumpen  
Zahnräder für alle Verwendungszwecke

## Stöhr

### Fahrbare Förderbänder



zum Fördern und Aufsichten von Zement in Säcken, Sand, Beton-  
gemisch, Kohle usw. Zum Ausschachten von Baugruben und zum  
Be- und Entladen von Wagen aller Art.

#### Transportanlagen aller Art.

GENERALVERTRETER FÜR DIE SCHWEIZ:

**ING. HERMANN VERSELL**

Postfach Bahnhof ZÜRICH 1 Tel.: Hottingen 97.76

**WILHELM STÖHR - OFFENBACH a. M.**

Spezialfabrik für Transportanlagen und Aufzüge

Zur Messe in Leipzig: Stand 124-138,

Freifläche Nord vor Halle 11. Messe-Telephon: Amt Leipzig 65.731



## Glasdächer

### Dachoberlichter

in kifflosen Systemen „Kully“

Glasdachwerke

### Simon Kully, Olten

Dipl.-Ingenieur E. T. H.

Ältestes Spezialgeschäft  
Eigenes Ingenieurbureau

Gegründet 1854  
Telephon 56



# Patentierte **VISCIN**-Luftfilter

für Lüftungs- und Heizungs-Anlagen, Turbogeneratoren, Kompressoren, Motoren usw.

BESTES FILTER DER GEGENWART

**Ventilator A.-G., Stäfa-Zürich**



In- und Aus-landspatente **MASCHINENFABRIK** Gegründet 1850

**JONNERET & FILS AINÉ, GENÈVE**

Spezialität: Rechen-Reinigungsmaschinen f. jede Tiefe u. Rechenneigung. Projekte und Kostenanschläge kostenlos.

## **F. GAUGER & CO.** ZÜRICH

### **Rolladen aus Stahlblech**

*Verschiedene Systeme und Profile, Einzel- oder Gruppen-Antrieb, von Hand oder elektrisch.*

Ausbalancierung durch Federn oder Gegengewicht.

### **Basculture**

⊕ Patent No. 120,463, zum Hochschieben, zusammenklappbar.

Für Autogaragen, Magazine etc.

### **Eisenhochbau**

*Ständer und Unterzüge. Masten.*

Eiserne Fenster, kittlose Oberlichter.

### **Schaufenster-Konstruktionen**

*in Eisen und Bronze.*

Sonnenstoren, Scherengitter.

### **Wellbleche**

*gerade und bombiert.*

Wellblechbauten, Veloständer.

### **Eiserne Transportfässer**

*aus Schwarzblech oder verzinkt.*

Autogen oder elektrisch geschweisst.

### **„Ergo“ Stahl-Möbel** (Schweizer. und Auslandspatente)

für Registratur und Archive.

Kostenvoranschläge — Projekte — Referenzen.



GESELLSCHAFT DER LUDW. VON ROLL'SCHEN EISENWERKE

FILIALE: **EISENWERK CLUS** KT. SOLOTHURN

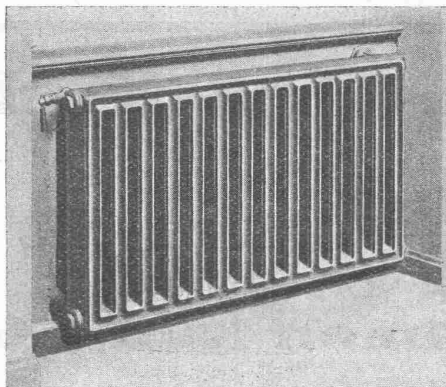


Radiator für freie Aufstellung

Wirksam sauber, und zweckmässig

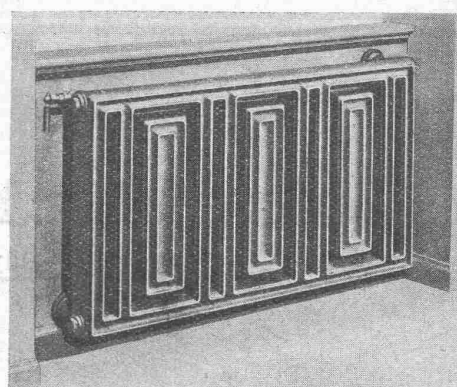
Strahlung nach vorn

Luft-wärmende Rückseite



⊕ Patent

**Columbus Normal-Radiator**



Beste Ausführung erfordert Wandfüsse und verdeckte Anschlüsse Spezialhahn (Oederlin) und Rücklauf-Ver-schraubung

⊕ Patent

**Columbus Sonder-Radiator**

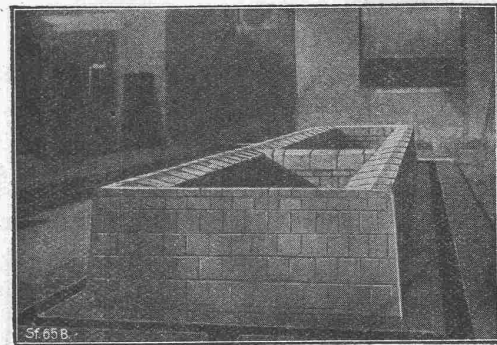
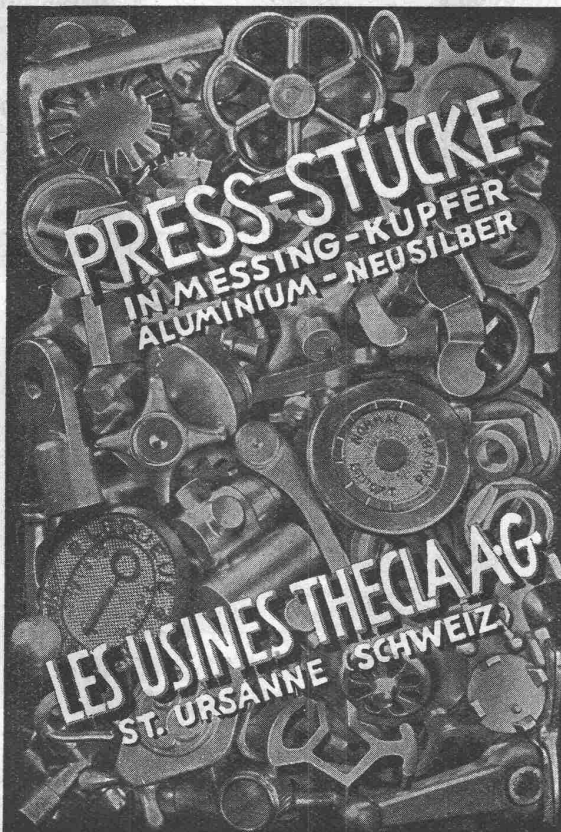
# EISENBETON

Holz- und Eisenkonstruktionen in Hoch- und Tiefbau

**E. Rathgeb, Dipl.-Ing., Zürich**

Ingenieur-Bureau

Tel.: H. 89.92, Stampfenbachstr. 63



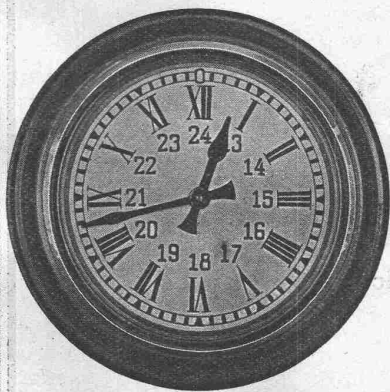
## Säurefeste Platten-Auskleidungen

sind haltbarer als Blei und bewähren sich ausgezeichnet zum Schutze von Säure-Behältern aus Beton, Eisen oder anderem Metall, gegen alle Mineralsäuren und organische Säuren.

**Stellawerk Aktiengesellschaft**

Vertreter:

**Alfred Deeg, Zürich 2, Tödistr. 63**



## HORLOGES ÉLECTRIQUES

# FAVAG

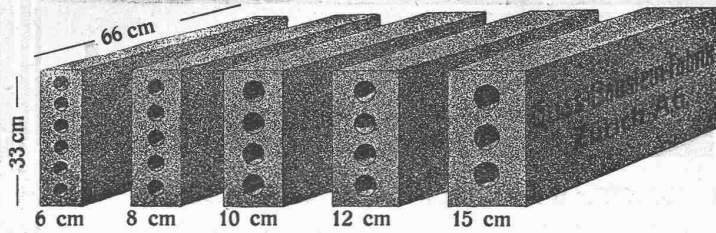
FABRIQUE D'APPAREILS ÉLECTRIQUES

SOCIÉTÉ ANONYME

## NEUCHÂTEL

# Längsgelochte Schlackensteine

(Eingetragene Marke)



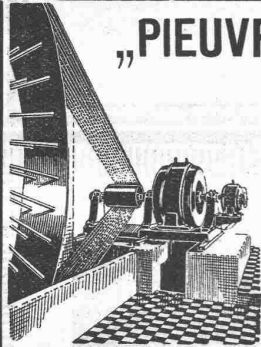
Anerkannt  
vorzügliches Baumaterial für alle Arten Hoch-  
bauten, insbesondere für **Zwischenwände**,  
- und **Hintermauerungssteine**.

Für **Fassadenmauerwerk Spezialsteine**.

Verkauf direkt durch uns.

## Guss - Baustein - Fabrik Zürich A. G., Zürich.

### „PIEVRE“ - TREIBRIEMEN



Beste  
Uebertragungs-Ergebnisse.  
Kraftersparnisse.  
Garantie für volle Leistungs-  
fähigkeit.

**Wegfall  
aller Spannrollen!**

Verlangen Sie Offerte bei:

**Rauch & Cie., A.-G., Meilen**

## Elektromotoren

jeder Leistung

Lieferung  
Miete  
Umtausch

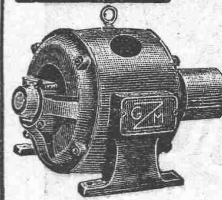
Transforma-  
toren  
Apparate

Reparatur  
Umwicklung  
Neuwicklung

Revision von  
Personen- u.  
Hörschulzügen  
i. Abonnement.

Elektromechanische  
Werk-  
stätten

*Gebüder Meier*



Zürich  
Ausstellungsstr. 25  
Tel.: Selnau 73.52

Thun  
Freienhofg. 10  
Tel.: 8-89

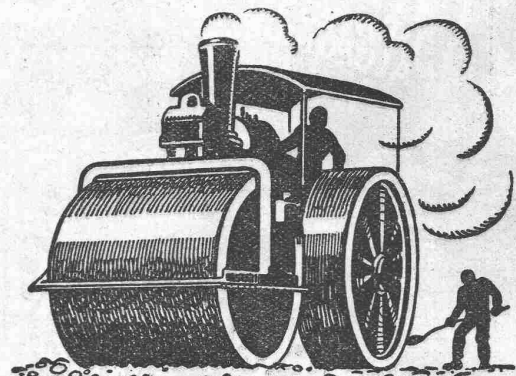
Das lästige  
und zeitraubende  
Zerschneiden der

### Drahtziegel -Rollen

fällt weg. Die  
Schweiz. Drahtziegel-  
Fabrik A.-G., Lotzwil  
liefert

### Drahtziegel -Streifen

In allen Breiten.  
Muster und Preislisten verlangen  
Goldene Medaillen:  
Bern 1914, Barcelona 1921  
Burgdorf 1924, Bern 1925



**SCHWEIZ. STRASSENBAU-  
UNTERNEHMUNG A. G.**

ALPNACH  
BAHNHOFPLATZ  
TEL.: 7

BERN  
LAUPENSTR. 8  
TEL.: BOLLWERK 34.33

ZÜRICH  
STEINWIESSTR. 40  
TEL.: H. 43.81

LAUSANNE  
RUE D'ETRAZ 20  
TEL.: 22.028

OLTEN  
RÖMERSTR. 14  
TEL.: 7.89

BASEL  
RHEINLÄNDERSTR. 3  
TEL.: SAFRAN 28.90

CHUR  
U. BAHNHOFSTR. 230  
TEL. 147 (-31)

## Kleinsteinpflasterungen

# OEL

als Heizmittel ist

**PRAKTISCH SAUBER OEKONOMISCH**

Jede Auskunft erhalten Sie unverbindlich  
durch die techn. Abteilung

der

**LUMINA A. G., Sihlporte, ZÜRICH**