

Objekttyp: **Advertising**

Zeitschrift: **Schweizerische Bauzeitung**

Band (Jahr): **93/94 (1929)**

Heft 13

PDF erstellt am: **21.07.2024**

Nutzungsbedingungen

Die ETH-Bibliothek ist Anbieterin der digitalisierten Zeitschriften. Sie besitzt keine Urheberrechte an den Inhalten der Zeitschriften. Die Rechte liegen in der Regel bei den Herausgebern. Die auf der Plattform e-periodica veröffentlichten Dokumente stehen für nicht-kommerzielle Zwecke in Lehre und Forschung sowie für die private Nutzung frei zur Verfügung. Einzelne Dateien oder Ausdrucke aus diesem Angebot können zusammen mit diesen Nutzungsbedingungen und den korrekten Herkunftsbezeichnungen weitergegeben werden. Das Veröffentlichen von Bildern in Print- und Online-Publikationen ist nur mit vorheriger Genehmigung der Rechteinhaber erlaubt. Die systematische Speicherung von Teilen des elektronischen Angebots auf anderen Servern bedarf ebenfalls des schriftlichen Einverständnisses der Rechteinhaber.

Haftungsausschluss

Alle Angaben erfolgen ohne Gewähr für Vollständigkeit oder Richtigkeit. Es wird keine Haftung übernommen für Schäden durch die Verwendung von Informationen aus diesem Online-Angebot oder durch das Fehlen von Informationen. Dies gilt auch für Inhalte Dritter, die über dieses Angebot zugänglich sind.

SCHWEIZERISCHE BAUZEITUNG

WOCHENSCHRIFT FÜR ARCHITEKTUR / INGENIEURWESEN / MASCHINENTECHNIK
REVUE POLYTECHNIQUE SUISSE

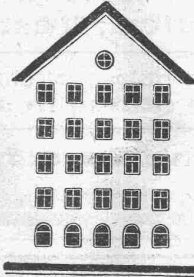
OFFIZIELLES ORGAN DES SCHWEIZER INGENIEUR- UND ARCHITEKTEN-VEREINS
UND DER GESELLSCHAFT EHEMAL. STUDIERENDER DER EIDG. TECHN. HOCHSCHULE
GEGRÜNDET 1883 VON ING. A. WALDNER / HERAUSGEGEBEN VON ING. C. JEGHER

Vereins-Mitglieder, beim Verlag, Schweiz 32 Fr.,
Ausland 40 Fr. jährl.; Nicht-Mitglieder 40 bzw.
50 Fr., postamtl. 30 Cts. mehr. / Einzel-Nr. 1 Fr.

VERLAG CARL JEGHER, ZÜRICH
Dianastrasse Nr. 5 / In Kommission
bei Rascher & Cie., Zürich u. Leipzig

Inserate durch RUDOLF MOSSE, Zürich, die
viergespaltene Colonelzeile 50, Titelseite 80 Cts.,
Anzeigen ausländ. Ursprungs 60 Cts., Titelseite 1 Fr.

Fenster



Kiefer-Zürich

LUXFER

**Beton-Gitterfenster für Fabriken
sind billiger als schmiedeiserne**

Verlangen Sie Prospekte

ROB. LOOSER & CIE., ZÜRICH

Telephon: Selnau 72.95

Joh. Müller

*Centralheizungen
als Spezialität*

RÜTI (ZCH) TEL. 30 • ZÜRICH 1. BELLEVUE. TEL. HOTTINGEN 324 • CHUR. TEL. 160

Personen- und Waren-Aufzüge „Schlieren“

mit automatischer Druckknopfsteuerung.

Schweizerische Wagons- und Aufzügefabrik, A.-G., Schlieren-Zürich

Abteilung: Aufzugfabrik

Telephon: Selnau 26.28

*Schick' Zement in PAVAG-Säcken,
Sparst Du Geld an allen Ecken!*



80 % der Weltproduktion von Cement, Kalk und Gips sind in Papiersäcken verpackt.

(BUILDING SUPPLI NEWS).

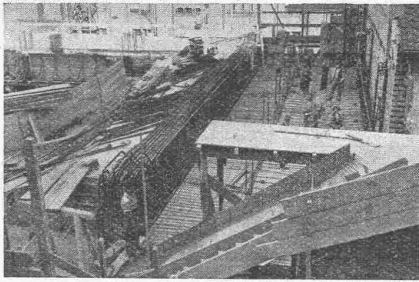
TERNER & CHOPARD, Ingenieurbureau

Zürich

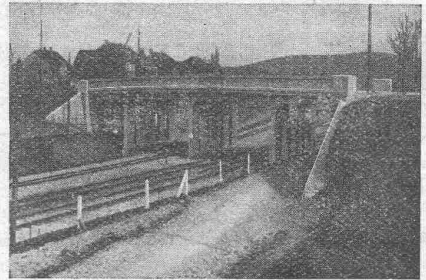
Bahnhofstrasse 72

Telephon: Selnau 83.25

Telegramme: Terucho



Kino Kapitol, Basel



Römerstrassenbrücke in Winterthur

Armierter Beton

im

Hoch- und Tiefbau

Fundationen aller Art; **Ortspfahlgründungen** Systeme „Masf“ u. „Michaelis“
Brücken- und Wasserbauten; Reservoirs; Industriebauten

Moderne Holzkonstruktionen:

Heizer- und Fachwerksbauten (Ringdübelssystem, + Patent No. 106496)

Bauleitungen - Statische Berechnungen - Expertisen

BLITZ - GERÜST

OHNE STANGEN

das Ideal aller Gerüste für Fassaden von Wohn- und Geschäftshäusern, Kirchen und für Innen-Räume, wie Kirchen- und Saaldecken, Treppenhäuser usw.

Mietweise Erstellung
für Um- und Neubauten durch:

GERÜSTGESELLSCHAFT A. G.
ZÜRICH 7

Tel.: Hottingen 21.34

ALTSTETTEN

Tel.: Uto 52.09



3500 kg.

Sowie durch folgende Baugeschäfte:

Zürich: Fietz & Leuthold A.-G.
Zürich: Fr. Erismann, Ing.
Winterthur: J. Häring
Andelfingen: E. Landolt-Frey
Bern: Rieser & Co.
Luzern: E. Berger
Bubikon: A. Oetiker
Basel: Eug. Berli
Glarus: Karl Schweizer-Stüssy

Hochdorf: Aug. Ferrari
Genf: Ed. Cuénod S. A.
Neuhausen: Jos. Albrecht
Herisau: H. Müller
St. Gallen: Sigrist, Merz & Co.
Olten: Otto Ehrensperger
Rheinfelden: F. Schär
Solothurn: F. Valli
Biel: Otto Wyss

EISENKONSTRUKTIONEN

**Brücken
Hochbauten
Stauwehre
Masten
Tankanlagen
Dampfkessel
Blecharbeiten
Hochdruckrohre
Fenster und Türen**

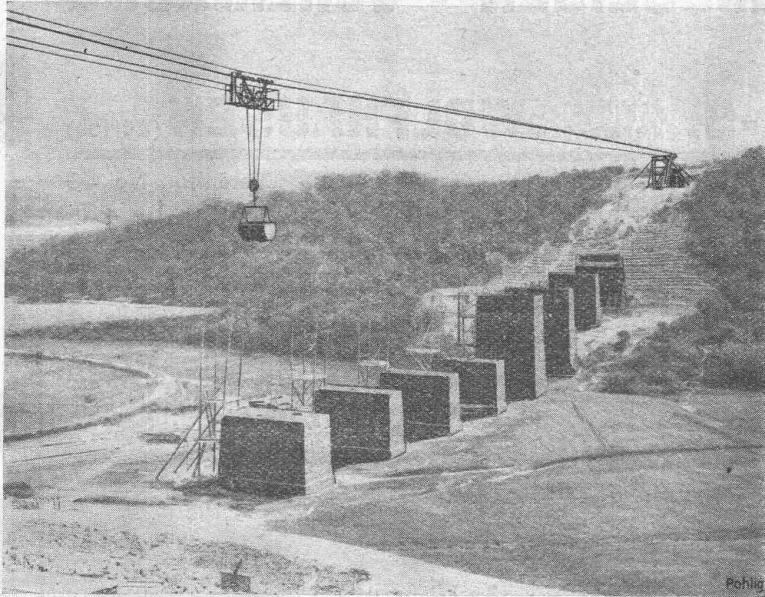
BUSS A. G.

BASEL

**Apparate für:
Extraktion
Raffination
Eindämpfung
Imprägnierung
Trocknung
Chem. Verfahren aller Art**

KESSELSCHMIEDE - APPARATEBAU

Pohlig



Kabelkran beim Bau eines Eisenbahn-Viaduktes.
Spannweite 308 m, grösste Hubhöhe 20 m.

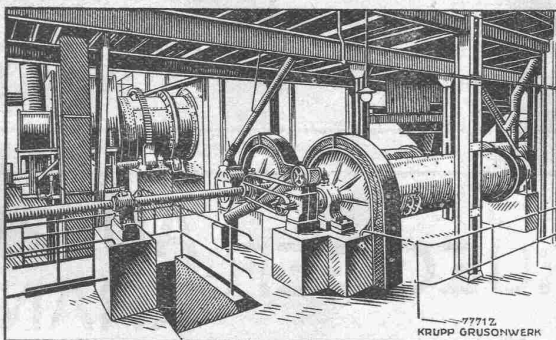
Pohlig - Kabelkrane

finden als billiges und betriebs-einfaches Transportmittel Verwendung bei grossen Erdausschachtungen, beim Bau von Kanälen, Häfen, Eisenbahnen, Brücken, Talsperren usw., ferner für Stein- und Kalkbrüche und Tagebaue jeder Art sowie für die Schiffsentladung, Lagerplatzbedienung, Schiffsbau und als billiger Ersatz an Stelle kostspieliger Brücken.

**J. Pohlig Aktiengesellschaft,
Köln-Zollstock**

Vertretung für die Schweiz:
Fr. Waldherr, Zürich, Seefeldstrasse 120

KRUPP GRUSONWERK



Kohlenstaub-Mahlanlage mit Doppel-Rohrmöhlen

Kohlenstaubfeuerungen

sowie zugehörige

Trocken- und Mahlanlagen

unter Verwendung von Kugelmöhlen, Rohr- und Verbundmöhlen, sowie Ringmöhlen in Verbindung mit Windsichtung.

Zahlreiche Anlagen in Betrieb und Ausführung für eine Gesamterzeugung von etwa 6000 t Kohlenstaub täglich.

Vertreter: **SPOERRI & Co., ZÜRICH, Walchestr. 27**

MAGDEBURG



von **EISENKONSTRUKTIONEN,
GASROEHREN, FILTERROEHREN**

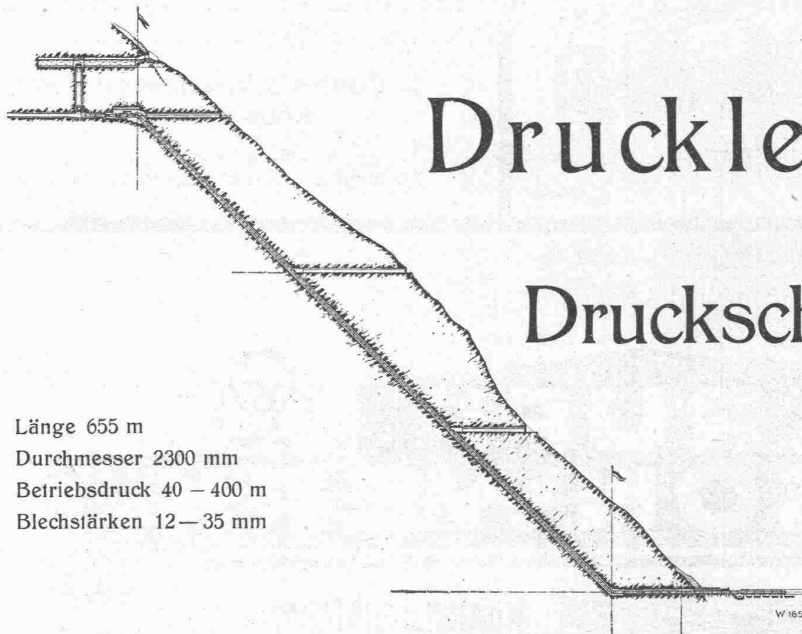
Spezialität: **GUSSEISEN - VERZINKUNG**

VERWO A.-G. Abteilung Verzinkerei **WOLFHAUSEN** (Zürich)

Geleiseanschluss

Telephon No. 46

ESCHER WYSS



Länge 655 m
Durchmesser 2300 mm
Betriebsdruck 40 – 400 m
Blechstärken 12 – 35 mm

Druckleitungen

und

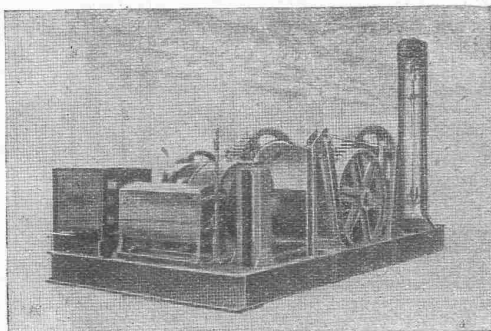
Druckschacht- panzerungen

für

Wasserkraft- Anlagen

Kraftwerk Achensee, Tirol. Druckschacht.

60/28



Schrägaufzugswinde von 16 Ts Zugkraft,
zweimal geliefert an Kraftwerk Wäggitäl.

RUEGGER-AUFZÜGE KRANE

Transportanlagen, Hand- und
Elektro-Flaschenzüge aller Art

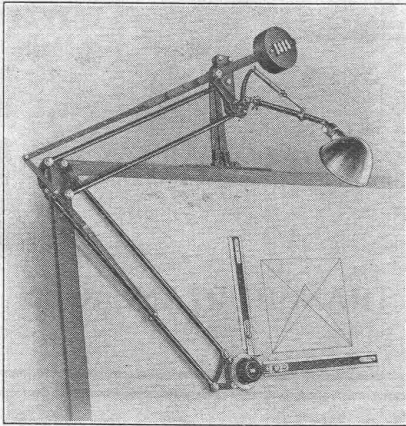
erstellt betriebssicher und wirtschaftlich

Maschinenfabrik Ruegger & Co., A.-G., Basel

Gegründet 1896

ISISPRÄZISIONS-
ZEICHENMASCHINE

DER DR. GRAF, G. M. B. H., GOTHA

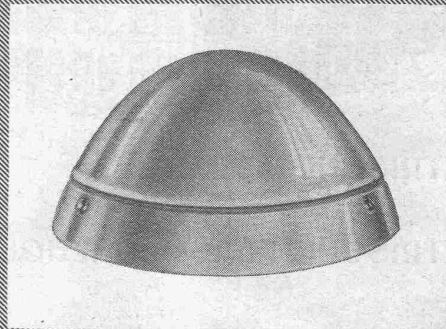


Durch wissenschaftlich richtigen Aufbau, ausgesuchtes Material und feinste Arbeit ein neuzeitliches Zeichengerät vollkommenster Art, jedem am Reissbrett Schaffenden höchsten Gewinn bringend. — In Gebrauch bei den allerersten Firmen des In- und Auslandes.

Drucksachen, Referenzen, Zeugnisse, Preislisten durch die Generalvertretung für die Schweiz:

MASSTABFABRIK SCHAFFHAUSEN A.-G.

Spezialfabrik für Zeichentische und Messgeräte.

**Steingut-
Beleuchtungen**

Verlangen Sie meinen Katalog

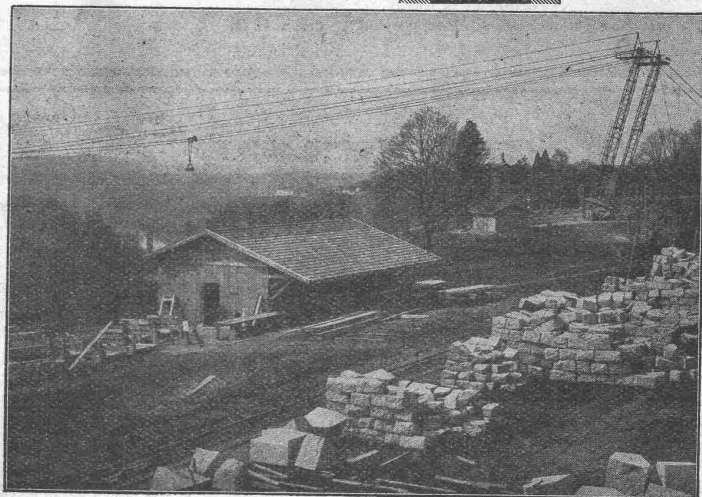
**OSKAR WOERTZ
BASEL**

Leonhardstr. 26 · Tel. Safran 5970

**BLEICHERT
TRANSPORTANLAGEN**

Bauausführungen auch mittleren und kleineren Umfangs sind heute ohne wirtschaftliche Fördermittel undenkbar. Kabelkrane behalten ihren Platz für die ganze Bauzeit bei, sind nie im Wege und beherrschen in jedem Bauzustand das ganze Arbeitsfeld. Sie übernehmen alle Förderaufgaben: Erd-aushub, Beförderung von Baumaschinen, Rüstungen und Baustoffen und machen das Befahren der Baustelle unnötig.

Bleichert-Kabelkrane haben sich durch ihre Zweckmässigkeit und Zuverlässigkeit das Vertrauen der Bauleute erworben.



Zwei Mastkabelkrane von 480 m Spannweite beim Bau der Rhônebrücke.

ADOLF BLEICHERT & CO. A. G. LEIPZIG

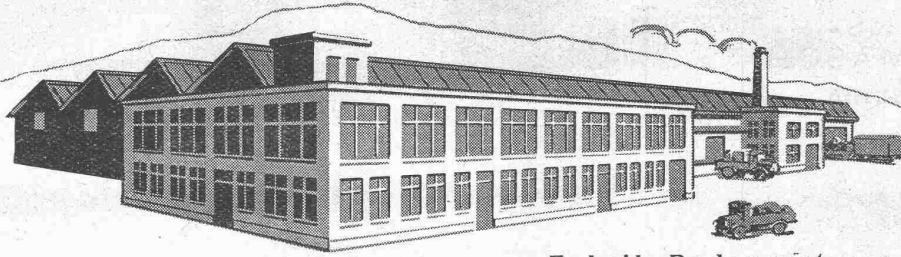
DRAHTSEILBAHNEN · KABELKRANE · NAHFÖRDERMITTEL

VERTRETER FÜR DIE SCHWEIZ:

ROBERT AEBI & CIE., A.-G., ZÜRICH

UTO Aufzug- und Kranfabrik A.-G.

Altstetten (Zürich)



TELEPHON:
Uto 53.10

Fabrik Badenerstrasse

ELEKTRISCHE AUFZÜGE

für jeden Zweck — Modernste Ausführung — Mehrere Geschwindigkeiten — Feineinstellung

ELEKTRISCHE FLASCHENZÜGE

KRANEN

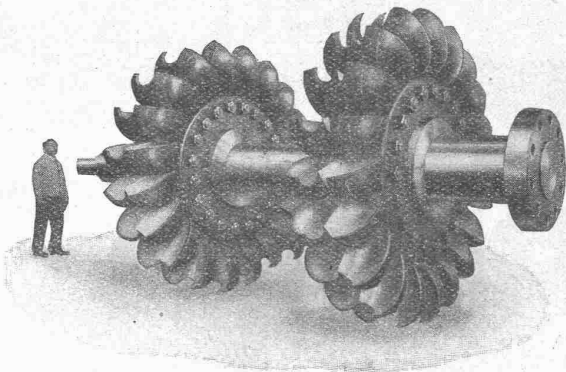
TRANSPORTANLAGEN

Offerten und Ingenieurbesuch kostenlos



ATELIERS DE CONSTRUCTIONS MÉCANIQUES DE VEVEY S. A.

Telegramm-Adresse : FONDERIE VEVEY. - Telephon No. 69



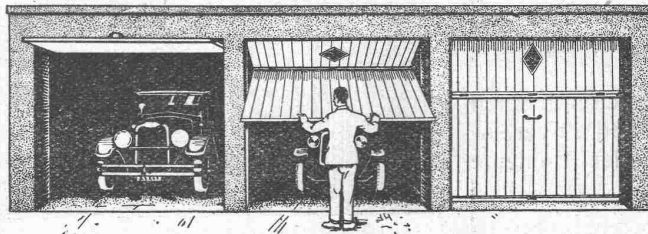
Zwillings-Peltonräder
der sechs Turbinen des Kraftwerkes Amsteg der S. B. B.

Wasserturbinen aller Systeme
Eisen-Hoch- und Brückenbau
Hebezeuge und Transportanlagen
Kesselschmiede
Behälter - Rohrleitungen
Eisen- und Bronze-Giesserei
Weichen, etc. für Geleise-Anlagen

F. Gauger & Co, Zürich

**Bascul-
Tore**

⊕ Patent Nr. 120,463
und Auslandspatente



Für
**Auto-
Garagen**

Remisen,
Magazingebäude etc.

Zum Hochstossen, zusammenklappbar
Mit Gegengewicht ausbalanciert
Eisenrahmen mit Holzfüllung

Grösste Raumersparnis
Spielend leichte Bedienung
Vorzügliche Isolierung

Beratung - Kostenvoranschläge

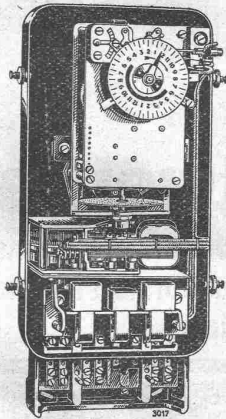
Mehr Isolafion!

Unsere Tuffplatten sind lt. Befund der Materialprüfungsstelle der E.T. H. **hoch isolierend** und eignen sich daher vorzüglich für **Zwischenwände und Hintermauerungen**.

TUFFSTEINWERKE A.-G., ZÜRICH

Telephon: Limmat 11.83

SCHALTAUTOMATEN ZEITSCHALTER SCHALTUHREN



Zeitschalter mit eingebautem elektromotorischem Schaltwerk

für

Warmwasser-
Versorgungen,
Wärmespeicher
Strassen-
Beleuchtungen

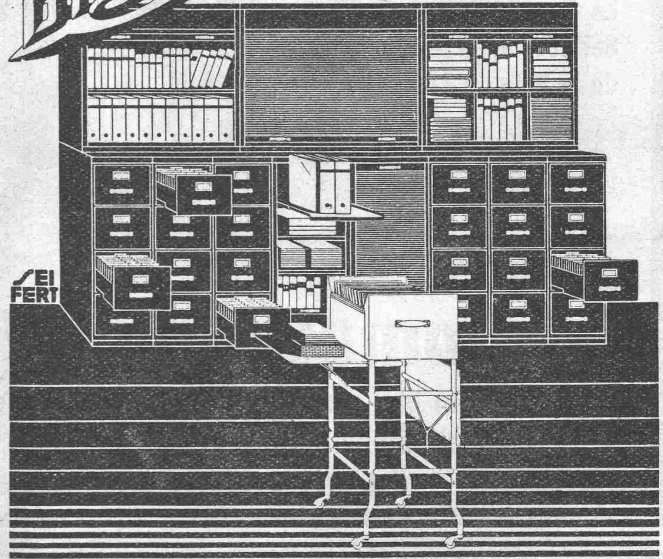
usw.

Verlangen Sie unsere
Druckschriften:

TB V 506
TB V 537
TB V 539
TB III 531

LANDIS & GYR, A.-G.
ZUG

Biöla



„Biöla“-Stahlmöbel haben ein formschönes vollendetes und sehr vornehmes Aussehen sind unverwüstlich und mit allen praktischen Neuerungen versehen. Für tadellose Ausführung wird jede Garantie übernommen.

Biögler, Spichtig & Cie, A.-G. Biölen-Bern



GESELLSCHAFT DER LUDW. VON ROLL'SCHEN EISENWERKE

FILIALE: **EISENWERK CLUS** KT. SOLOTHURN



TRANSMISSIONEN

in moderner Ausführung, mit Ringschmierlagern oder Kugellagern.
Komplette Anlagen für alle Industriezweige.

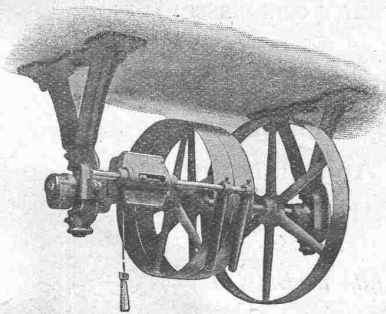
Benn's Patent-Reibungskupplungen.
Elektromagnetische Reibungskupplungen.

Patentiert in der Schweiz und im Auslande.

Patent-LENIX-Getriebe

FILIALE: **GIESSEREI OLTEN**

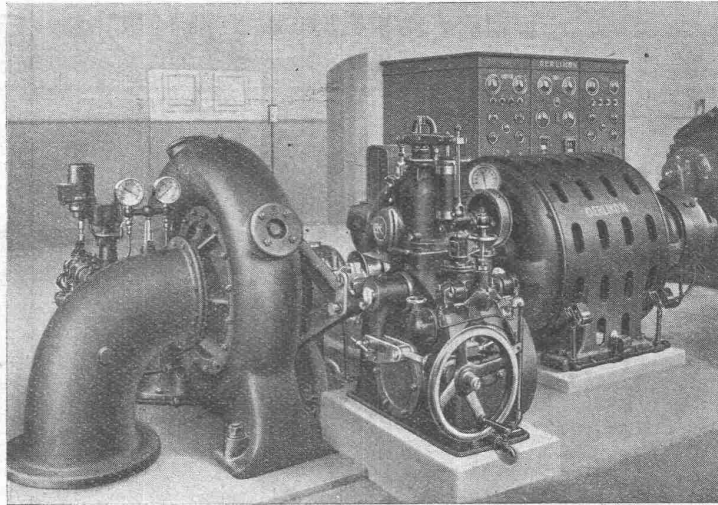
Rohguss zu Riemenscheiben und Zahnrädern
jeder Grösse und Konstruktion.



Riemenrücker Typ Clus,
mit nur einem Zugseil

MASCHINENFABRIK OERLIKON OERLIKON

Centrale
La Rançonnaire des
Services Industriels
de la Ville du Locle.

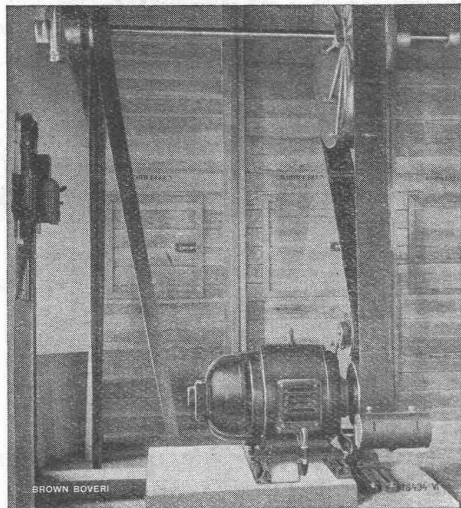


Erste vollautomatische
Zentrale der Schweiz.
Im Jahre 1924 von
den Services Industriels
de la Ville du Locle
mit der Maschinen-
fabrik Oerlikon gebaut.

Automatische Wasserkraftwerke

Automatische Hausgruppen mit Benzinmotorantrieb. Automatische Umformerstationen.
Automatische Gleichrichteranlagen. Automatische Transformerstationen.
Reglerlose Kleinwasserkraftanlagen - Wiedereinschaltrelais.

B B C



Transmissionsantrieb in einer Mühle durch Motor mit
Zentrifugalanlasser.

Wechselstrommotoren

mit

Zentrifugalanlasser

für Leistungen von 2,2 bis 175 kW

besonders geeignet für Bedienung durch ungeschultes
Personal oder für Fernanlassen.

Einfacher Anlauf
Volles Anlaufdrehmoment
Normaler Anlaufstrom
Kleinste Stromstöße

Viele Tausende in Betrieb.

A.G. BROWN, BOVERI & C^{IE} BADEN (SCHWEIZ)

Verkaufsbureaux: Baden, Basel, Bern, Lausanne