

Zeitschrift: Schweizerische Bauzeitung
Herausgeber: Verlags-AG der akademischen technischen Vereine
Band: 93/94 (1929)
Heft: 14

Werbung

Nutzungsbedingungen

Die ETH-Bibliothek ist die Anbieterin der digitalisierten Zeitschriften. Sie besitzt keine Urheberrechte an den Zeitschriften und ist nicht verantwortlich für deren Inhalte. Die Rechte liegen in der Regel bei den Herausgebern beziehungsweise den externen Rechteinhabern. [Siehe Rechtliche Hinweise.](#)

Conditions d'utilisation

L'ETH Library est le fournisseur des revues numérisées. Elle ne détient aucun droit d'auteur sur les revues et n'est pas responsable de leur contenu. En règle générale, les droits sont détenus par les éditeurs ou les détenteurs de droits externes. [Voir Informations légales.](#)

Terms of use

The ETH Library is the provider of the digitised journals. It does not own any copyrights to the journals and is not responsible for their content. The rights usually lie with the publishers or the external rights holders. [See Legal notice.](#)

Download PDF: 06.02.2025

ETH-Bibliothek Zürich, E-Periodica, <https://www.e-periodica.ch>

SCHWEIZERISCHE BAUZEITUNG

WOCHENSCHRIFT FÜR ARCHITEKTUR / INGENIEURWESEN / MASCHINENTECHNIK

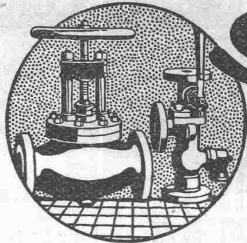
REVUE POLYTECHNIQUE SUISSE

OFFIZIELLES ORGAN DES SCHWEIZER INGENIEUR- UND ARCHITEKTEN-VEREINS
UND DER GESELLSCHAFT EHEMAL. STUDIERENDER DER EIDG. TECHN. HOCHSCHULE
GEGRÜNDET 1883 VON ING. A. WALDNER / HERAUSGEGEBEN VON ING. C. JEGHER

Vereins-Mitglieder, beim Verlag, Schweiz 32 Fr.,
Ausland 40 Fr. jährl.; Nicht-Mitglieder 40 bzw.
50 Fr., postamtl. 30 Cts. mehr. / Einzel-Nr. 1 Fr.

VERLAG CARL JEGHER, ZÜRICH
Dianastrasse Nr. 5 / In Kommission
bei Rascher & Cie., Zürich u. Leipzig

Inserate durch RUDOLF MOSSE, Zürich, die
viergespaltene Colonelzeile 50, Titelseite 80 Cts.,
Anzeigen ausländ. Ursprungs 60 Cts., Titelseite 1 Fr.



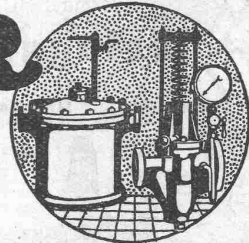
SULZER

ARMATUREN und ROHRLEITUNGSTEILE

für
Dampf, Wasser, Säuren, Luft etc.

Ausführliche Kataloge auf Verlangen

GEBRÜDER SULZER, AKTIENGESELLSCHAFT, WINTERTHUR



EISENKONSTRUKTIONEN

Brücken
Hochbauten
Stauwehre
Maste
Tankanlagen
Dampfkessel
Blecharbeiten
Hochdruckrohre
Fenster und Türen

BUSS A.
G.

BASEL

Apparate für:
Extraktion
Raffination
Eindämpfung
Imprägnierung
Trocknung
Chem. Verfahren aller Art

KESSELSCHMIEDE - APPARATEBAU

Lehmann & Cie.

Erstklassige moderne sanitäre Apparate
u. Installationen, heiztechnische Anlagen
Referenzen im In- und Auslande
Zürich, Seefeldstr. 80 Gegr. 1903 Tel.: Hottingen 40.55

*Mit Jutesäcken nur Verdross,
mit Kraftsack PAVAG-Überschuss!*



80 % der Weltproduktion von Cement, Kalk und Gips sind in Papiersäcken verpackt.

(BUILDING SUPPLI NEWS).



Trockenanlagen

für Holz, Leder, Papier, Wolle, Garne, Stoffe, Teigwaren, Photoplatten, etc., erstellt die

Ventilator A.-G., Stäfa-Zürich

Ueber 10,000 lufttechnische Anlagen geliefert — Prospekte auf Wunsch

Maschinenfabrik Weingarten

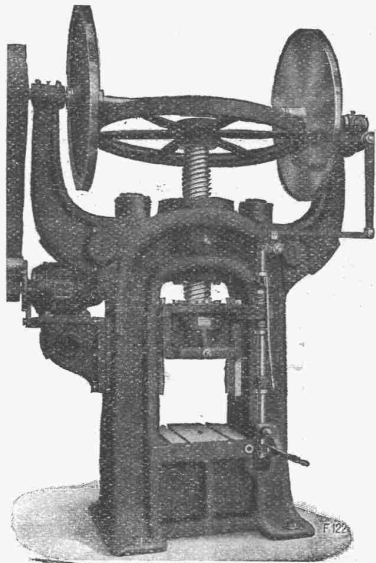
vormals HCH. SCHATZ, A.-G.



Weingarten, Württ.



Vertreter:
MAX BARON, ZÜRICH



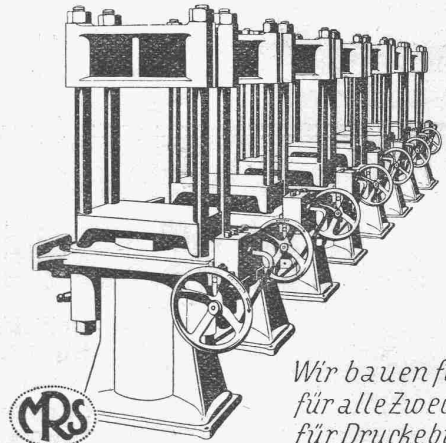
Doppelständige Friktions-Spindelpresse

Eisen- und Blechbearbeitungsmaschinen

jeder Art und Grösse
in modernster Konstruktion

HYDRAULISCHE PRESSEN

für **GEWERBE u. INDUSTRIE** in
verschiedenen Ausführungen



*Wir bauen ferner
für alle Zwecke u.
für Drucke bis 600
Atm. und mehr*

HYDR. STEUERVENTILE
HYDR. AKKUMULATOREN
HYDR. PRESSPUMPEN

Maschinenfabrik
RAUSCHENBACH A.-G.
Schaffhausen



GESELLSCHAFT DER LUDW. VON ROLL'SCHEN EISENWERKE
· FILIALE: **EISENWERK CLUS** KT. SOLOTHURN ·

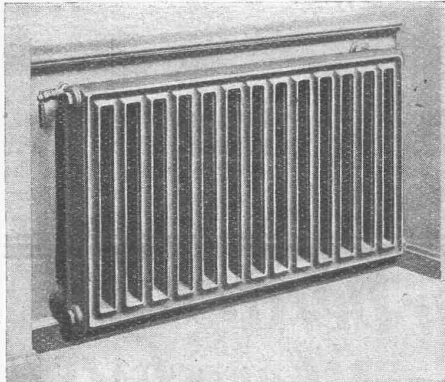


Radiator
für freie
Aufstellung

Wirksam
sauber,
und
zweckmässig

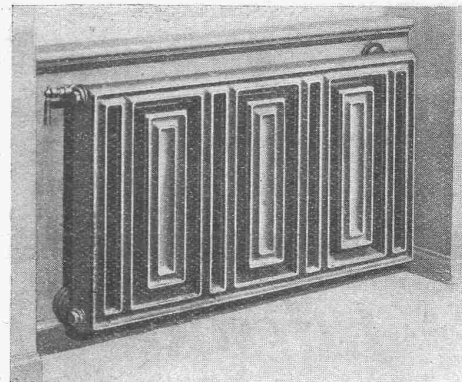
Strahlung
nach vorn

Luft-
wärmende
Rückseite



⊕ Patent

Columbus Normal-Radiator



Beste
Ausführung
erfordert
Wandfüsse
und
verdeckte
Anschlüsse
Spezialhahn
(Oederlin)
und
Rücklauf-
Ver-
schraubung

⊕ Patent

Columbus Sonder-Radiator



der technisch vollendeten Leichtbauplatte

Auch Sie können diese seit vielen Jahren glänzend bewährte Bauplatte bestimmt mit grossem Vorteil und Kostenersparnis verwenden für: Aussen-, Innen- und Zwischenwände, Deckenschalung, Wandverkleidung, Mansardenausbau, Aufbauten und Zubauten, für Bausolierungen jeder Art usw.

Heraklith ist zugleich hochisolierend, feuersicher, leicht, elastisch, raumbeständig, dauernd trocken, schalldämpfend, insektenrein, ein vorzüglicher Putzträger, nagelbar, sägebar, unbegrenzt haltbar, in Preis und Verarbeitung wirtschaftlich und ermöglicht rasches Bauen, auch im Winter und bei schlechter Witterung.

Ausführliche Prospekte und Konstruktionsblätter durch die Heraklith-Vertreter:

Zentral-Schweiz: **Ing. EUGEN MEYER, BASEL**
Margarethenstrasse 49

Ostschweiz: **W. WENK, ZÜRICH**
Telephon: Selnau 75.15, Glärnischstrasse 35

Graubünden: **B. & C. CAPREZ, CHUR / AROSA**

Französische Schweiz: **F. BÉGUIN, LAUSANNE**
Petit chêne 36, Place de la gare

E. G. Portland, Zürich

Jura-Cementfabriken, Aarau
Aargauische Portland-Cementfabrik Holderbank-
Wildegg

Portland-Cementwerk Würenlingen-Siggental A.-G.
Cement- und Kalkfabriken R. Vigier A.-G.
Portland-Cementfabrik, Laufen

Schweiz. Cement-Industrie-Gesellschaft, Heerbrugg

S. A. des chaux et ciments de Baulmes et Vouvry

Portland-Cementwerk Thayngen A.-G.
Cement- und Kalkwerk Liesberg A.-G.
K. Hürlimann Söhne, Brunnen

Wilhelm Brodtbeck A.-G., Liestal
Cementwerke Därligen A.-G., Bern

Ciment Portland S. A., St. Sulpice
Société des usines de Grandchamp et de Roche

empfehlen ihren

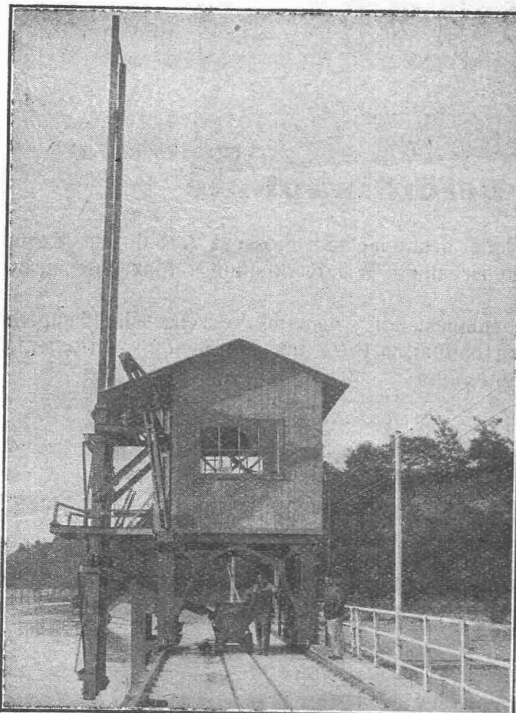
1a. Portland-Cement.

Verkauf durch die Fabriken selbst

Gebrüder Hotz

ZÜRICH 6

Elektrische Unternehmungen

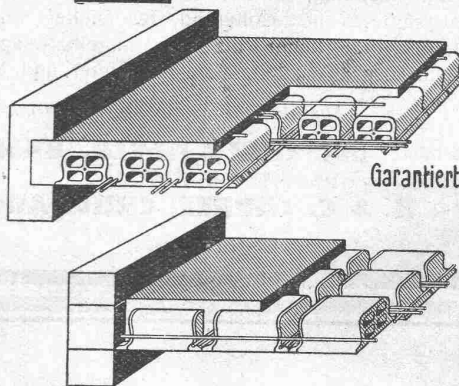


In- und Aus-
landspatente **MASCHINENFABRIK** Gegründet
JONNERET & FILS AINÉ, GENÈVE 1850

Spezialität: Rechen-Reinigungsmaschinen f. jede Tiefe u. Rechen-
neigung. Projekte und Kostenanschläge kostenlos.

Deckenkonstruktion

Laupersteine

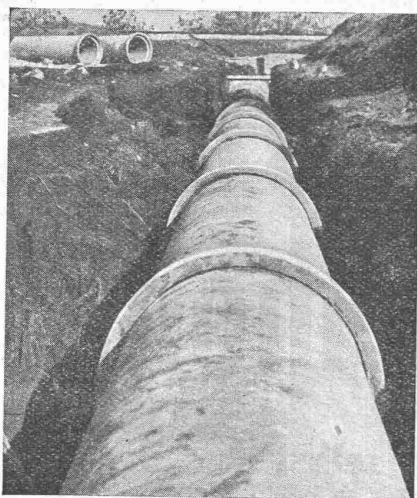


Garantiert salpeterfrei

33×33×10 cm
33×33×14 "
33×33×18 "
33×33×22 "

Verkaufsbureau:
BAUMATERIAL A.G.
BIEL

Centralstrasse 89a Tel. 1082 & 1062



Vianini-Röhren

⊕ Patent (Armierter Betonröhren mit Muffen) Patent ⊕

für Druckleitungen, Bewässerungsanlagen,
Kanalisationen, Dücker, Durchlässe etc.

Lieferanten:

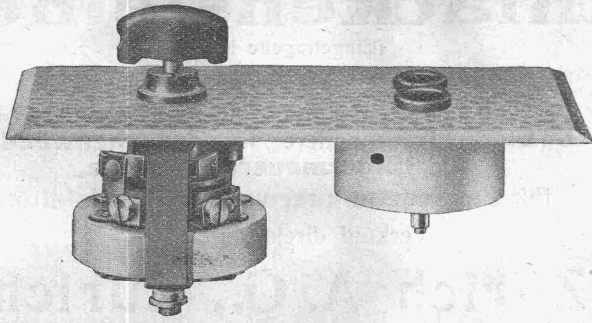
Internationale Siegwarthalken-Gesellschaft
Luzern

Desmeules Frères
Fabrique de Produits en Ciment Granges-Marnand

Kostenlose Beratung und Offerten durch:

Dipl. Ing. K. GANZ, Ing.-Bureau für Tiefbau, MEILEN, Telephon 128

Alleinvertreter für die deutsche Schweiz.



ADOLF FELLER, HORGEN

FABRIK ELEKTRISCHER APPARATE

baut u. a. als Spezialität

Apparate für Unterputzmontage

patentierter, erprobter Konstruktion
für jede Beanspruchung.

— Illustrierte Sonderlisten auf Wunsch gratis und franko. —

Vertreterbesuch bereitwilligst.

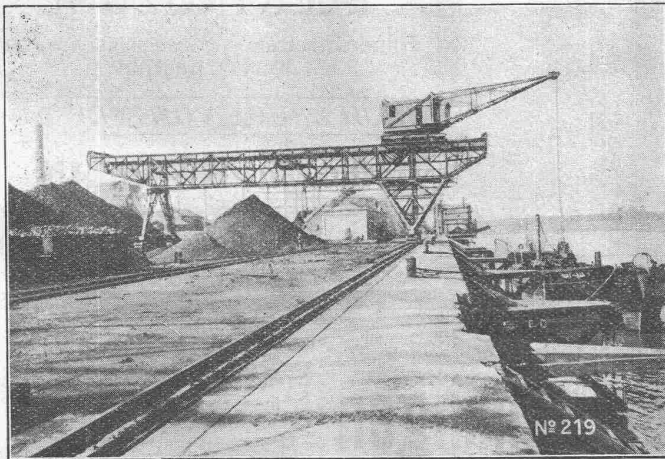
Gesellschaft der L. von Roll'schen Eisenwerke, Gerlafingen

Gegründet 1823

Werk „**Giesserei Bern**“ in Bern

Gegründet 1823

Konstruktionswerkstätten,
Eisengiesserei



Verladeanlage im Hafen von Bilbao.

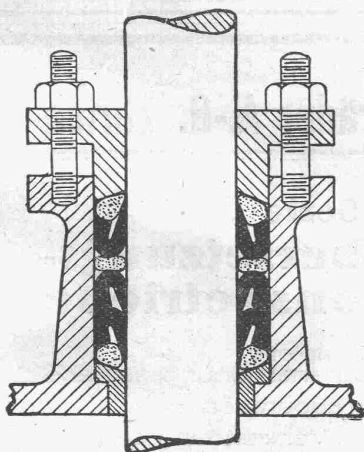
Hebezeuge

Eisenbahnmaterial
Schützenanlagen und
Wehreinrichtungen
Zahnradbahnmaterial
Standseilbahnen
Allgem. Maschinenbau



Telegramme: Giesserei Bern

Telephon: Bollwerk 50.66



„SEA“-RINGE

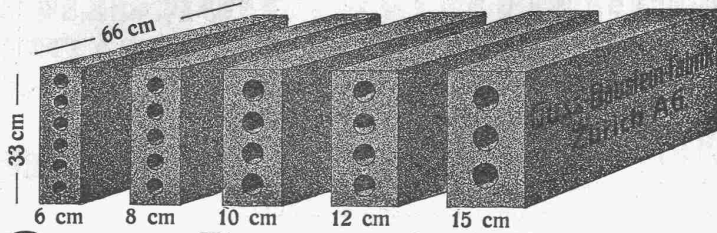
beste Stopfbüchsenpackung,

für jeden Zweck, jeden Druck und jede Temperatur, eignen sich für alle Betriebe, werden für sechs Monate garantiert und halten jahrelang.

Zwischenbart, A.-G., Basel

Technische Abteilung

Längsgelochte Schlackensteine



(Eingetragene Marke)

Anerkannt
 vorzügliches Baumaterial für alle Arten Hoch-
 bauten, insbesondere für **Zwischenwände**,
 und **Hintermauerungssteine**.

Für **Fassadenmauerwerk Spezialsteine**.

Verkauf direkt durch uns.

Guss - Baustein - Fabrik Zürich A. G., Zürich.

Guss-Asphalt- Arbeiten

für Hoch- und Tiefbau

erstellen mit aller Garantie für kunstgerechte und
 dem jeweiligen Zwecke angepasster Ausführung

A. SCHMID's ERBEN, ZÜRICH
 Asphaltgeschäft Gegr. 1865 **Telephon: Selnau 21.08**

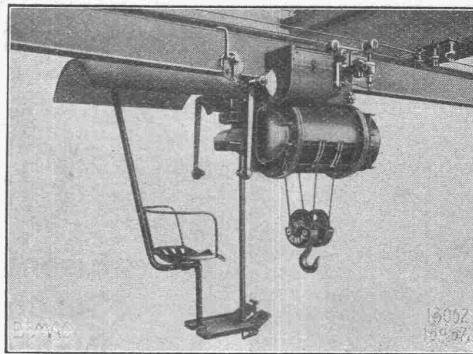


Bodmer & Cie
 ZÜRICH, HOLBEINSTR. 22

Zentralheizungen
 Oefen, Cheminées
 Elektr. Akkumulier-Oefen

HOTEL
Habis-Royal
 Bahnhofplatz
 ZÜRICH

Restaurant
 Sitzungszimmer



Führersitzkatze

DEMAG

ELEKTROZÜGE

Führersitzkatzen — Zweischienenkatzen
 bis 10 t Tragkraft

HEBEZEUGE VON WELTRUF

ING. G. BÄUMLIN
 LUZERN

TELEPHON Nr. 40

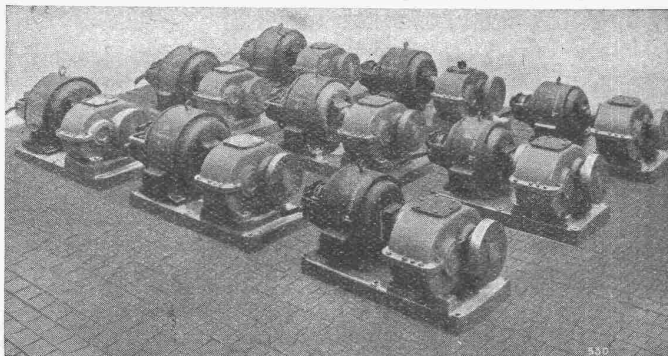
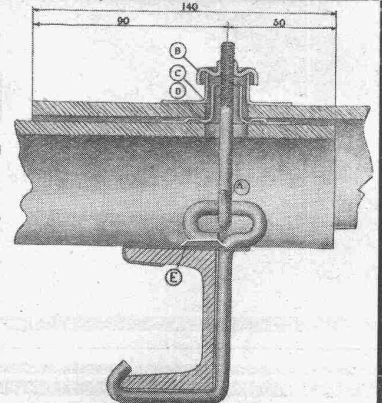
Neues Befestigungssystem für Eternitwellbedachungen

Schweizerisches Patent No. 119648

Unabhängigkeit der Bedachung in Bezug auf die Dachkon-
 struktion. — Absolute Dichtigkeit der Befestigungsstellen.
 Grosse Sturmsicherheit. — Leichte Plattenmontage.

Suche *Lizenzabnehmer für die Schweiz.*

**MARCEL WAGNER, 63 rue de la Repub-
 lique, PFASTATT bei Mülhausen (Elsass).**



Maag-Zahnräder A.-G. Zürich

Serie
**Doppelübersetzungs-
 Reduktionsgetriebe**

Komplette
 Reduktions- u. Tourenenerhöhungsgetriebe
 Zahnrادpumpen
 Zahnräder für alle Verwendungszwecke

Eisenkonstruktionen

Brücken, Hochbauten, Maste, Reservoirs, Krane, Stauwehre, Blecharbeiten etc.

Wartmann, Vallette & Cie., Brugg (Filiale in Genf)



Silvo-Platten

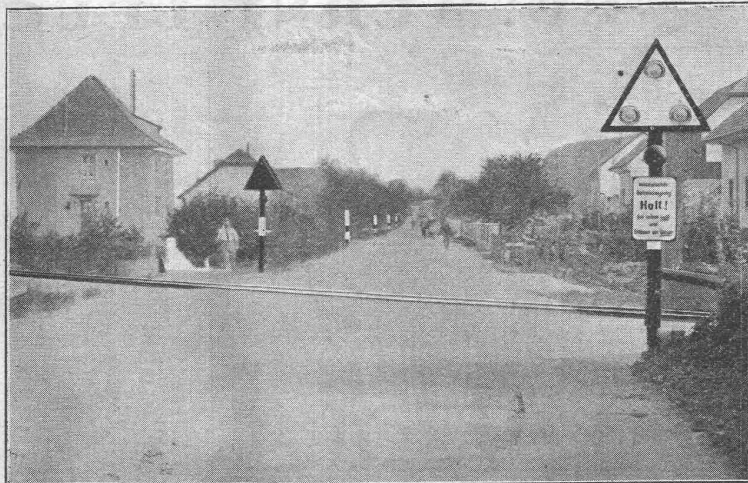
sind

imprägnierte, wasser-
abweisende
Holzfaserstoff-Platten
für

**Bau- und
Möbel-Schreinerei**
Alleinige Fabrikanten:
Eternit Niederurnen

Signum A. G., Wallisellen

Abteilung Strassenverkehrssignale



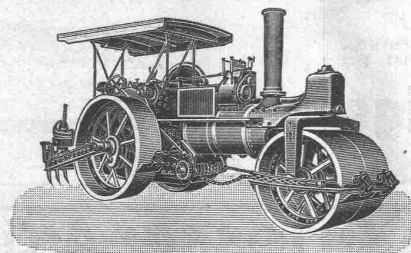
Eisenbahnübergangssignal System Signum

Das abgebildete Dreieckssignal mit drei roten Blinklichtern an den Ecken des Dreieck und Tag und Nacht gleichen Signalzeichen besitzt keine beweglichen mechanischen Teile. Bei freier Durchfahrt wirkt die typische Dreieckform des ausgesprochenen Geschwindigkeit-Signals für den Strassenverkehr als Warnung-Zeichen und die bei Herannahen des Zuges tönende Glocke und blinkenden roten Lichter zeigen das absolute Halt an.

KAPITALIEN gesucht

zur Errichtung u. Leitung eines Golf-Hotels auf neuem Terrain an der französischen Riviera. Die Gesellschaft, Eigentümerin des Terrain, verkauft oder vermietet das nötige Grundstück. — Auskünfte und Offerten an:

British Motor Hire Co. Ltd.,
2, place Grimaldi Nice (A. M.).



D. R. G.-M. Strassenaufreisser Langjährig erprobt

B. RUTHEMEYER, SOEST I. W.

baut und empfiehlt

Dampf - Strassenwalzen

bewährter Konstruktion mit vereinfachten Compoundzylindern, fast geräuschlos und äusserst billig im Betrieb

Tandemwalzen und Bitumenkoeder für Asphaltstrassen

Motorwalzen

im Gewicht von 3 bis 6 t
für Strassen- und Kanalbau

Glasdächer

Dachoberlichter

in kifflosen + Systemen „Kully“

Glasdachwerke

Simon Kully, Olten

Dipl.-Ingenieur E. T. H.

Aelfestes Spezialgeschäft
Eigenes Ingenieurbureau

Gegründet 1854
Telephon 56

Glas-Beton

System
„Fortuna“

begehr

solide und vorteilhafte Ausführung

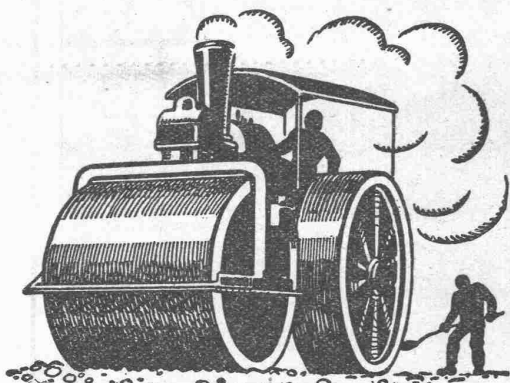
**WALTHER & MÜLLER
BERN**

TELEPH. BOLLWERK 4912 / EIGENES TECHN. BUREAU

Plan-Kopien | Lichtpaus-

aller Art | Paus- und Detail-Papiere und -Apparate.

ED. AERNI-LEUCH, BERN



STUAG

SCHWEIZ. STRASSENBAU-
UNTERNEHMUNG A.G.

ALPNACH
BAHNHOFPLATZ
TEL.: 7

BERN

LAUPENSTR. 8
TEL.: BOLLWERK 34.33

ZÜRICH
STEINWIESSTR. 40
TEL.: H. 48.91

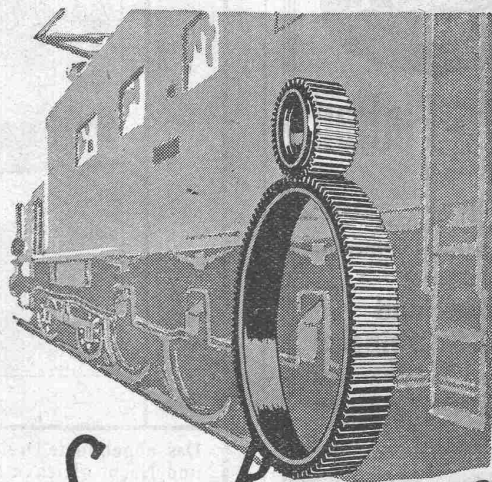
LAUSANNE
RUE D'ETRAZ 20
TEL.: 22.028

OLTEN
RÖMERSTR. 14
TEL.: 7.68

BASEL
RHEINLÄNDERSTR. 3
TEL.: SAFRAN 28.90

CHUR
U. BAHNHOFSTR. 280
TEL. 147 (-31)

Aeberlimakadambeläge

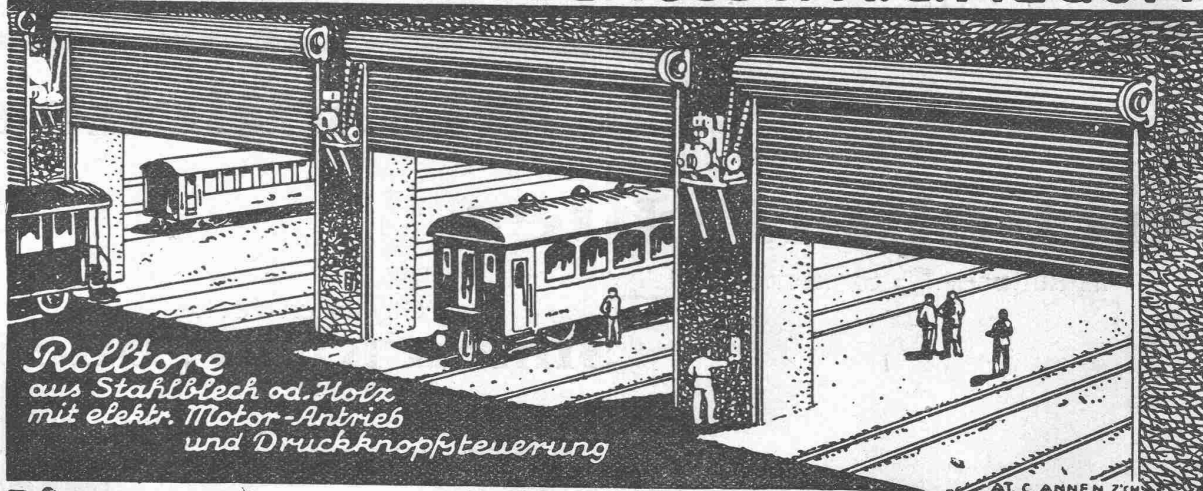


SAUTER, BACHMANN & CO ZAHNRÄDERFABRIK NETSTAL

Telephon Nr. 444

Fabrikation von Zahnrädern für jeden
Verwendungszweck. Langjährige Erfah-
rungen in der Kraftübertragung ver-
mittels Zahnräder jeder Art.
Verzähnen, eingesandter Radkörper
Beratung und Kostenvoranschläge bereitwilligst

Rolladenfabrik A. Griesser A.G. Aadorf



*Rolltore
aus Stahlblech od. Holz
mit elektr. Motor-Antrieb
und Druckknopfsteuerung*

Zweigniederlassung: **Zürich** Militärstrasse 108