

Zeitschrift: Schweizerische Bauzeitung
Herausgeber: Verlags-AG der akademischen technischen Vereine
Band: 93/94 (1929)
Heft: 16

Werbung

Nutzungsbedingungen

Die ETH-Bibliothek ist die Anbieterin der digitalisierten Zeitschriften. Sie besitzt keine Urheberrechte an den Zeitschriften und ist nicht verantwortlich für deren Inhalte. Die Rechte liegen in der Regel bei den Herausgebern beziehungsweise den externen Rechteinhabern. [Siehe Rechtliche Hinweise.](#)

Conditions d'utilisation

L'ETH Library est le fournisseur des revues numérisées. Elle ne détient aucun droit d'auteur sur les revues et n'est pas responsable de leur contenu. En règle générale, les droits sont détenus par les éditeurs ou les détenteurs de droits externes. [Voir Informations légales.](#)

Terms of use

The ETH Library is the provider of the digitised journals. It does not own any copyrights to the journals and is not responsible for their content. The rights usually lie with the publishers or the external rights holders. [See Legal notice.](#)

Download PDF: 06.02.2025

ETH-Bibliothek Zürich, E-Periodica, <https://www.e-periodica.ch>

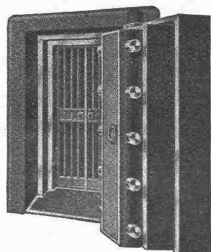


Entnebelungsanlagen

für Färbereien, Papierfabriken, Wasch- und Badenanstalten etc. / GROSSRAUM-HEIZUNGS-ANLAGEN mit Ventilatorenbetrieb und neuesten LAMBLLENLUFTERHITZERN liefert die

Ventilator A.-G., Stäfa-Zürich

Ausschliessliche Spezialfabrik



UNION-KASSENFABRIK A.-G.

Spezialhaus für modernen Kassen- und Tresorbau

ZÜRICH

GESSNERALLEE 36



für das Bauhandwerk in bewährten Qualitäten

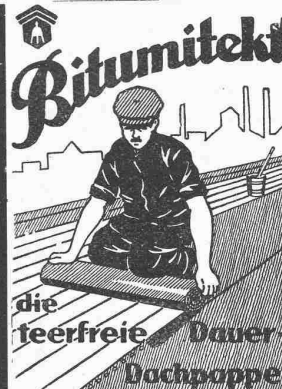
Wurfgatter und Kistensiebe

Suter-Strehler Söhne & Co am Löwenplatz ZÜRICH



Besichtigung zwanglos

ZÜRICH



die teerfreie Dauer-Dochpappe

für Bedachungen und Isolierungen

grau, glatt und grün schiefer besandet. Muster gratis.

20jährige Bewährung!

W. Frick-Glass

Asphalt- und Teerprodukte ALTSTETTEN-ZÜRICH

Telephon: UTO 50.64



KRAMER-OFEN

Bodmer & Cie

ZÜRICH, HOLBEINSTR. 22

Zentralheizungen

Oefen, Cheminées

Elektr. Akkumulier-Oefen

Bimskies

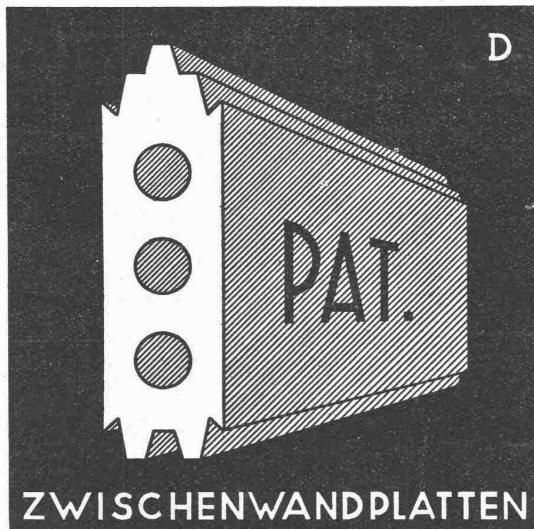
aller Art, leicht, daher frachtgünstig.

Schaumlava

für druckfesten Leichtbeton.

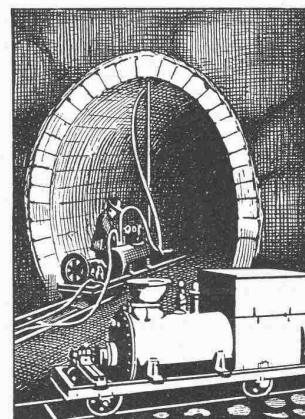
TRASSWERKE MEURIN A.-G. Andernach a/Rh.

GIPS-UNION



ZWISCHENWANDPLATTEN

A.G. ZÜRICH



Zement-Injektionsmaschinen KESSELSCHMIEDE RICHTERSWIL

Druckjachen

liefert prompt und billig Sean Frob A.-G. Zürich.

Metallisches Härtematerial zur Herstellung von Stahlbeton (Stahlestrich).

DEUTSCHE DIAMANTSTAHL-GESELLSCHAFT M. B. H., JAGSTFELD (WÜRTT.)

GENERALVERTRETUNG FÜR DIE GANZE SCHWEIZ:

R. U. B. A. G., Rollmaterial- und Baumaschinen A.-G., Zürich, Stampfenbachstrasse 12, Telephon: Limmat 2613-15.

Walo Bertschinger

ZÜRICH, Stampfenbachstrasse 12/14

Geleise-
Anlage
im Chantier



der Firma
Adolf Saurer
A.-G.
Arbon

Spezialfirma für:

Geleisebau

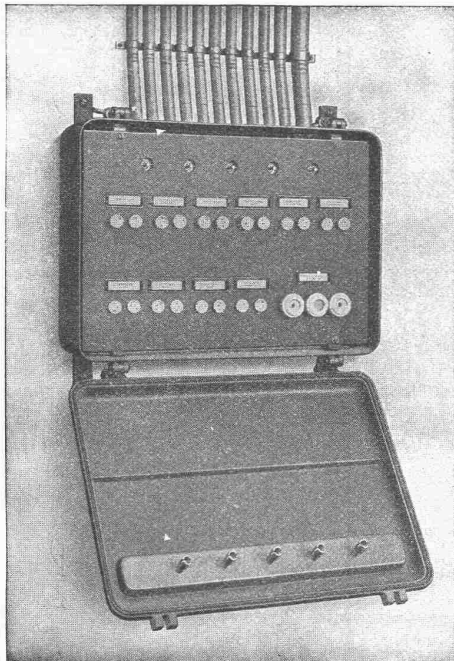
Ständiges grosses **Lager** in
Normalbahn- und Fabrikgeleisen,
Weichen und Drehscheiben,
Geleiseneubau, Unterhalt, Repara-
turen.

Geleisebau-Werkstatt.

Abnormale Geleise-Anlagen

CARL MAIER & CIE., SCHAFFHAUSEN

Fabrik elektrischer Apparate und Schaltanlagen



**Starkstromapparate für Kraftwerke
Transformatorstationen - Freiluftanlagen**

**Schaltkasten zum Schutze von Motoren
und Heizungen**

**Gusseiserngekapselte Schalt- und Verteil-
Anlagen**

**Eiserngekapselte Lichtinstallationskasten
für Fabriken, Werkstätten usw.**

Elektrische Kirchenglockenantriebe

Lichtinstallationskasten (geöffnet).



der technisch vollendeten Leichtbauplatte

Auch Sie können diese seit vielen Jahren glänzend bewährte Bauplatte bestimmt mit grossem Vorteil und Kostenersparnis verwenden für: Aussen-, Innen- und Zwischenwände, Deckenschalung, Wandverkleidung, Mansardenausbau, Aufbauten und Zubauten, für Bausolierungen jeder Art usw.

Heraklith ist zugleich hochisolierend, feuersicher, leicht, elastisch, raumbeständig, dauernd trocken, schalldämpfend, insektenrein, ein vorzüglicher Putzträger, nagelbar, sägebar, unbegrenzt haltbar, in Preis und Verarbeitung wirtschaftlich und ermöglicht rasches Bauen, auch im Winter und bei schlechter Witterung.

Ausführliche Prospekte und Konstruktionsblätter durch die Heraklith-Vertreter:

Zentral-Schweiz: **Ing. EUGEN MEYER, BASEL**

Margarethenstrasse 49

Ostschweiz: **W. WENK, ZÜRICH**

Telephon: Selnau 75.15, Glärnischstrasse 35

Graubünden: **B. & C. CAPREZ, CHUR / AROSA**

Französische Schweiz: **F. BÉGUIN, LAUSANNE**

Petit chêne 36, Place de la gare

Linoleum

der schönste
sauberste u.
dauerhafteste
Bodenbelag



TQMA

GIUBIASCO

Abwasser-Kläranlagen. Eine Kläranlage, die praktisch weitestgehend den heutigen Anforderungen entspricht, ist in einem Sanatorium in Montana erstellt worden. Die Vorreinigung ist als durchflossener Faulraum, «Fosse Mouras», ausgebildet und von dem überschüssigen Abwasser, das der Klärung durch den Faulprozess nicht bedarf, entlastet durch Vorschaltung der Hoffmannschen Trennschnecke, Fabrikat Müller-Zollinger, Oberburg. Das Frischwasser von dem Abscheidapparat her und die Ueberlauf-Flüssigkeit auf der Gär- und Klärkammer passieren einen kleinen Emscherbrunnen in Rechteckform, und daran anschliessend besteht eine Desinfektionsmöglichkeit. Für die Nachreinigung wird das Abwasser auf einen biologischen Tropfkörper geleitet, dessen Verteilung mittels einer Doppelkipprinne, Fabrikat Holzbau A.-G., Lungern, erfolgt. Mit der Entwurfbearbeitung der Gesamtdispo-

sition wurde E. G. Stierlin, Bern, betraut. Neuerdings werden Anlagen solcher Bauart auch verbilligt als Klärtanks in Zylinderform ausgeführt mit Fabrikate der A.-G. Hunziker, Zürich.

Verhinderung von Auto-Unfällen. Mit Rücksicht auf die in letzter Zeit im Kanton Waadt vorgekommenen Automobilunfälle, an denen fahrlässige, gewissenlose und betrunkene Wagenlenker die Schuld tragen, hat die waadtländische Sektion des Schweizerischen Automobilklubs an den Regierungsrat ein Schreiben gerichtet, in dem gefordert wird: 1. dass jeder Motorfahrzeuglenker, der betrunken angetroffen wird, nicht nur bestraft wird, sondern dass ihm auch dauernd die Fahrbewilligung entzogen werde; 2. dass eine bestimmte Zahl von Motorfahrzeugbesitzern, die seit fünf Jahren den Fahrausweis besitzen und als vorsichtige und vernünftige Fahrer bekannt sind, vereidigt und ermächtigt werden.

Elektr. Aushülfsheizung IM Zentralheizungs-Radiator

Elektr. Heizkörper passend in alle normalen Radiatoren mit Regulierschalter

MARTIN OBERRAUCH, DAVOS

Zeichnungs- u. Vermessungsbureau

sucht in Verbindung zu treten mit Ingenieur-Bureaux, zwecks Uebernahme von Projekt- und Vermessungsarbeiten. Gewissenhafte und prompte Ausführung unter bescheidenen Preisen. — Nähere Auskunft wird vermittelt unter Chiffre Z. R. 910 durch **Rudolf Mosse, Zürich.**

Eingetragene



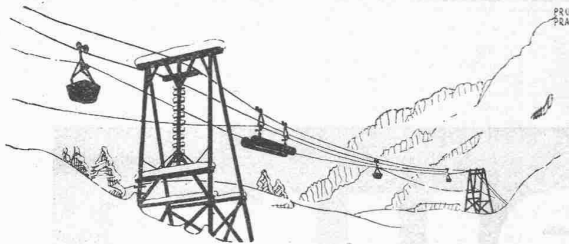
Handelsmarke

Kieselgur - Infusorienerde

bestes Isoliermittel gegen Hitze, Kälte und Schall, für Wohnhäuser, usw.

Gebrannte Kieselgursteine

G. W. REYE & SOHNE
HAMBURG 21



LUFTSEILBAHNEN

Kabelkrane · Winden · Bremsberge

OEHLER & AARAU

Eisen- & Stahlwerke Oehler & Co A-G Aarau.

Wasserhosen

Gummistiefel

Mineurjacken

Pressluftschläuche

liefern vorteilhaft

A. BRUNNER & CO., BASEL

Gummiwaren

Sparfames Bauen

*ein Gebot der Stunde
Rechnende Bauherrn
und Architekten be-
vorzugen darum den*



Remy-

Hohlblockstein

aus Birnsbeton

Friedr. Remy Nachfolger A.G.
Neuwied a.Rh. Fernspr. 100

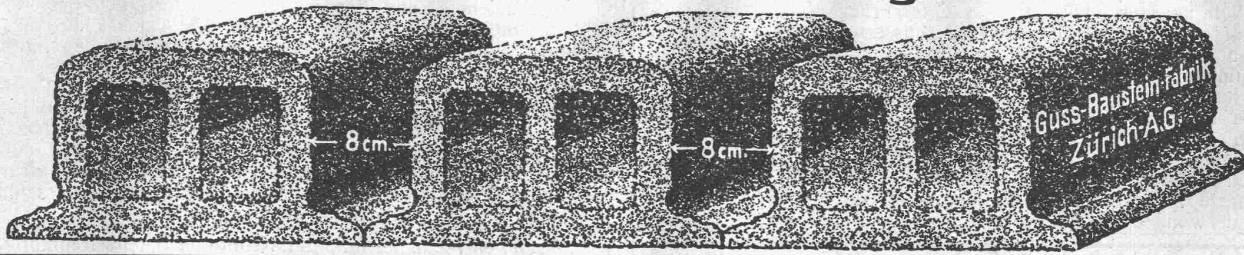
PANZER ROLLADEN

FEUER & EINBRUCHSICHER




**EREDI FU DOMENICO FRANZI
LUGANO**

Deckensteine PHÖNIX (Eingetr. Marke)



Technische
Photographie
Spezialität:
Architekturaufnahmen
Konstruktionen, Maschinen
Zeichnungen u. Pläne
Katalog-Aufnahmen
H. Wolf-Bender
Zürich
16 Kappelergasse 16



**LASTWAGEN
OMNIBUSSE
CARS-ALPINS**

EIN BESUCH IN UNSERN WERKEN WIRD SIE ÜBERZEUGEN

SAURER

ARBON - BASEL - MORGES - ZÜRICH

schweizerische
Keim
MINERALFARBEN


wetterfest und lichtecht
seit 50 Jahren anerkannt
bestes Material für far-
bige Fassaden. Man hüte
sich vor Nachahmungen.

CHR. SCHMIDT
Zürich 5 Hafnerstrasse 47



Alle
Förder- u.
Antriebs-
KETTEN
liefert
A. Stötz A.G.
STUTTGART

Generalvertretung und Fabriklager für die Schweiz:
AMSLER & Co., FEUERTHALEN



MINIMAX

MINIMAX-A.G. ZÜRICH



Boiler
sind
erstklassig

Bachmann & Kleiner
Maschinenbau-Gesellschaft

Erfindungs-Patente
Marken-Muster-
& Modell-Schutz im in- u. Ausland

H. KIRCHHOFER vormals
Bourry-Séquin & Co., ZÜRICH
1880

Travers
Natur-Asphalt
Gussasphaltpflichten für
Terrassen, Dächer, Fabrikbö-
den, Korridore, Trottoirs, Funda-
mentmauer-Abdeckungen, etc.

**Sicherste Isolierung gegen
Feuchtigkeit und Wasser**
Konzessionäre für die Schweiz:

E.R. Zetter & Co
Solothurn gegr. 1843

Anerkannt
bester Asphalt
über
80 Jahre im Gebrauch.



Subox
Verbleiung

**Bester
Oberflächen-
Schutz**

SUBOX A.-G.
Langstr. 187
Zürich 5.

Gesucht nach Arosa
Architekt-, Bautechniker-Bauführer

Angebote mit Zeugnissen, Eintritt und Gehaltsansprüchen unter
Chiffre O. F. 782 Ch. an **Orell Füssli-Annoncen, Chur.**



Gut & Co.
Treibriemenfabrik
ZÜRICH
Gegründet 1866

**Leder-Riemen
Gummi-u. Balata-Riemen**

unterwegs einzuschreiten und gegebenenfalls den Behörden die Strassenbenützer anzuzeigen, die gegen die Verkehrsordnung verstossen. Die Sektion vertritt die Auffassung, dass die Unfälle nicht allein auf Geschwindigkeitsexzesse zurückzuführen sind, sondern auf eine ganze Reihe anderer schwerwiegender Umstände. Sie ersucht den Regierungsrat, die Frage mit ihr zu besprechen.

Aluminium-Fonds Neuhausen. Es sei auch dieses Jahr wiederum auf diese der Eidgenössischen Technischen Hochschule gehörende Stiftung hingewiesen. Gemäss den Ausführungsbestimmungen des Fonds sollen die Zinsen des Stiftungskapitals für Untersuchungen und Forschungen auf dem Gebiete der angewandten Elektrizität, insbesondere der Elektrochemie und Elektrometallurgie zwecks Förderung der schweizerischen Volkswirtschaft verwendet werden. Der Aluminium-Fonds Neuhausen hat

S. T. S.

**Schweizer Technische Stellenvermittlung
Service Technique Suisse de placement
Swiss Technico Svizzera di collocamento
Swiss Technical Service of employment**

ZÜRICH, Tiefenhöfe 11 — Telephon: Selnau 5426 — Telegr.: INGENIEUR ZÜRICH

Für Arbeitgeber kostenlos. Für Stellensuchende Einschreibgebühr 2 Fr. für 3 Monate. Bewerber wollen Anmeldebogen verlangen. Auskunft über offene Stellen und Weiterleitung von Offerten erfolgt nur gegenüber Eingeschriebenen.

- 278 Selbst. *Architekt* oder *Techniker* zur Bearbeitung von Hotelbauten im Elsass. Meldung Arch.-Bureau Kt. Aargau.
- 284 Erf. *Bautechniker* od. *Architekt* f. Bureau. Arch.-Bur. Zürich.
- 297 *Mühlbau-Techniker* mit prakt. Erfahr. in Mühlenprojekten, Diagrammen, Aufnahmen usw. Deutsche Schweiz.
- 299 *Müllerei-Techniker*, selbst. Konstr. m. Betriebserfahr. D.-Schweiz.
- 301 *Elektro-Techniker*, gewandt. Konstr. elektr. Apparate. Kt. Bern.
- 303 *Ingénieur* ou *Technicien* dipl. connaissant à fond français et allemand, pour bureau technique. Suisse française.
- 305 *Techniker*, gut bewandert in Eisenkonstruktion, Bearbeitung von Blechen, Rohrleitungen. Fabrikheizung. Sofort. Elsass.
- 307 *Maschinen-Techniker* auf Transportanl. u. Mühlenbau. Zürich.
- 309 *Ingénieur-électricien* dipl. avec conaiss. prat. et théor. de la thermo-électricité, 6—8 ans d'activité ds. Usine. Suisse romande.
- 311 *Heizungs-Ingénieurs* f. Bau von Zentralheizungen. Rumänien.
- 313 *Technicien* comme contremaître pr. petite mécanique. Bruxelles.
- 315 *Chemiker-Ingénieur* dipl. E. T. H., schweiz. Technologen m. Praxis, für leitende Stellung in Fabriken nach Uebersee.
- 317 *Kalkulator* f. Apparatebau u. Blecharbeiten. NW-Schweiz.

seit seinem Bestehen bereits grössere Summen für wissenschaftliche Arbeiten auf den genannten Arbeitsgebieten zur Verfügung gestellt. Er wird auch dieses Jahr wiederum in der Lage sein, an Untersuchungs- und Forschungsarbeiten Subventionen auszurichten. Subventionsgesuche sind an die Kanzlei des Schweizerischen Schulrates, Zürich, zu richten, wo auch Ausführungsbestimmungen bezogen werden können.

Eine Glühlampe von 50 kW ist in Amerika für Versuchszwecke gebaut worden. Das Innere ist mit Stickstoff gefüllt. Die Wolframdrähte nehmen eine Temperatur von etwa 3000°, also nahezu Schmelztemperatur, an. Zur Wärmeableitung befindet sich oben auf der Lampe eine Metallkappe mit Kühlrippen. Innerhalb dieser Kappe sollen sich auch die Wolframdrähte niederschlagen, damit sich die Glaswand nicht trübt.

- 319 *Maschinen-Techniker* m. prakt. Kenntn. in Blechwarenfabrikation u. Werkzeugbau, als Betriebsleiter. Ende Juni. Ostschweiz.
- 334 Selbst. *Architekt*, bestempfohlene Kraft. Arch. Bur. Basel.
- 340 Jüng. *Bautechniker* od. *Architekt*. Deutsch und französ. perfekt.
- 370 Jeune *ingénieur* ou *technicien* qualifié pour diriger tous travaux du génie civil. Entreprise de travaux publics. Suisse romande.
- 412 Jüng. *Architekt* f. Entwurf, Detail u. Kostenberechnungen' Aargau.
- 448 *Bautechniker* od. *Ingenieur* als Zeichn. f. Eisenbeton. Bruxelles.
- 450 *Bautechniker* f. Zeichn. u. Entwurf, ev. auch Eisenbeton. Bruxelles.
- 452 *Bautechniker*-Zeichn. m. Erf. in Bauführung. Arch.-B. Graubünd.
- 456 *Bautechniker* m. mehrjähr. Bureaupraxis. Arch.-Bur. Kt. Bern.
- 458 Jüng. *Bautechniker* (Zeichner). Sofort. Arch.-Bureau. Kt. Bern.
- 460 *Eisenkonstruktions-Techniker*. Sofort. Ing.-Bur. Nähe Zürich.
- 462 Jeune *Ingénieur* ou techn. dipl. pr. études de béton armé et travaux de génie civil. 1er ou 15 mai. Bureau d'ing. Suisse romande.
- 464 *Eisenbeton-Statiker* m. Diplom E. T. H. und Praxis. Italien.
- 468 *Bautechniker* od. *Architekt* m. längerer Bureaupraxis. Bauplatz. Dauerstelle. Mögl. 15. Mai. Arch.-Bureau Platz Zürich.
- 470 *Bauführer*, 30—40 J., m. Kenntn. im Chaletbau u. reicher Praxis.
- 472 *Hochbau-Techniker*-Zeichner. Baldmögl. Arch.-Bur. Zürich.
- 474 Jüng. *Hochbau-Techn.*, gut. Zeichn. Baldmögl. Arch.-B. Nähe Zürich.
- 476 Jüng. selbst. *Architekt* od. Hochbautechn., gut. Zeichner. Sinn für moderne Richtung erwünscht. Arch.-Bureau Nähe Zürich.
- 478 *Ingenieure*, *Tiefbautechniker* und *Geometer* für Strassenbau u. Vermessung nach Niederländisch-Indien.
- 480 *Bau-Ingenieur* mit weitgehender Erfahrung im Wasserbau, für Projektierung von hydroelektrischen Anlagen in Siam.

Gesucht BAUFÜHRER in ein Baugeschäft in Basel zu baldigem Eintritt.

Haupterfordernisse: Energisch, selbständig, mehrjährige Tätigkeit als Bauleiter, gewandt in Zeichnung, Kostenvoranschlag, Abrechnung, Verkehr mit Bauherrschaft und Unternehmer. Für die selbständige, dauernde Stellung kommen nur erstklassige Bewerber in Betracht. — Offerten mit Angabe der Gehaltsansprüche, Eintrittstermin, Beilage von Zeugnisabschriften sind erbeten unter Chiffre B. H. 5295 an Rudolf Mosse, Basel I.

Grosse Maschinenfabrik der Ostschweiz sucht als Assistent für ihren Giessereichef einen tüchtigen

Techniker mit Giessereipraxis.

Offerten mit Angabe über die bisherige Tätigkeit, Gehaltsansprüche und frühesten Eintrittstermin (Photo ist beizulegen), sind zu richten unter Chiffre Z. P. 1213 an Rudolf Mosse, Zürich.

Wir suchen zur Ausführung einer grösseren Wohnkolonie in Zürich einen tüchtigen, tatkräftigen, routinierten

Bauführer

per sofort. Es wollen sich nur Bewerber melden, die bereits ähnliche Posten inne gehabt haben, unter Beifügung von Referenzen, Zeugniskopien und Gehaltsansprüchen unter Chiffre Z. E. 1240 durch Rudolf Mosse, Zürich.

Offerten zur Ausübung von Erfindungspatenten

IMER & DE WURSTEMBERGER vormals E. IMER-SCHNEIDER INGENIEUR GENÈVE

Die Inhaber folgender schweizerischer Patente wünschen mit schweizerischen Fabrikanten bezw. Interessenten in Verbindung zu treten und sind gerne bereit, Lizenzen zu erteilen oder die Patente zu verkaufen.

- No. 82.051, *Société Chimique des Usines du Rhône*, pour: „Procédé de préparation simultanée d'anhydride et d'aldéhyde acétiques“.
- No. 100.068, *Société Chimique des Usines du Rhône*, pour: „Procédé de préparation d'un salicylate basique d'alumine“.
- No. 103.645, Charles Urfer, pour: „Procédé pour la préparation d'un goudron synthétique à partir de l'acétylène“.
- No. 104.996, *Dried Milk Dairy Products, Ltd.* et Jose Manuel Sierra, pour: „Installation pour la fabrication du lait en poudre“.
- No. 106.159, *Rawlings Manufacturing Co., Ltd.*, pour: „Fenêtre coulissante à fermeture automatique“.
- No. 107.655, Donald Macadé, pour: „Instrument de mesure électrique à bobine mobile“.
- No. 107.952, Donald Macadé, pour: „Machine à enrouler les bobinages“.
- No. 111.410, *Sté d'Electro-Chimie, d'Electro-Metallurgie et des Aciéries Electriques d'Ugine*, pour: „Procédé d'extraction de l'étain de corps contenant ce métal et du fer“.
- No. 113.658, Antoine Jean-Baptiste Marsat, pour: „Projecteur lumineux pour véhicules automobiles“.
- No. 115.309, Edoardo Mazza, pour: „Procédé de séparation des constituants d'un mélange gazeux et séparateur centrifuge pour sa mise en œuvre“.
- No. 120.136, Beyer, Peacock and Co., Ltd. et Robert H. Whitelegg, pour: „Locomotive articulée“.
- No. 124.400, Bernard Star, pour: „Führungseinrichtung an Aufzügen“.

Gefällige Offerten oder Vorschläge werden durch Herren Imer & de Wurstemberger, vormals E. Imer-Schneider, Ingénieur-Conseil, 59, Rue du Stand, Genève, weiterbefördert.

Stellen - Ausschreibung

Bei der **Baupolizelabteilung des Baudepartements Basel-Stadt** werden hiemit folgende Stellen zur freien Bewerbung ausgeschrieben:

1. Die Stelle eines

Baupolizeibeamten

Besoldungsklasse 8, Jahresgehalt Fr. 5800.— bis Fr. 8000.—. Bewerber müssen sich über abgeschlossene Technikum-Bildung, mehrjährige Bau- und Bureau Praxis und über gute Kenntnisse in der Statik ausweisen können. Die Pensionsverhältnisse, sowie der Beitritt zur Witwen- und Waisenkasse sind gesetzlich geregelt. Die Stelle wird vorerst provisorisch besetzt; bei guten Leistungen ist definitive Anstellung vorgesehen.

2. Die Stelle eines

technischen Assistenten

II. Klasse, Besoldungsklasse 5, Jahresgehalt Fr. 4900.—. Bewerber müssen sich über Bau- und Bureau Praxis ausweisen können. Verlangt werden gute Handschrift, sowie Kenntnisse der Stenographie und des Maschinenschreibens. Technikum-Bildung erwünscht. Die Anstellung erfolgt als Provisorium.

Die Bewerber für beide Stellen müssen im Besitze des schweizerischen Aktivbürgerrechts sein.

Selbstgeschriebene Anmeldungen mit Angabe des Alters und der bisherigen Tätigkeit sind unter Beilage von Ausweisen über die technische Schulbildung bis **30. April 1929** an das Sekretariat des unterzeichneten Departements zu richten.

Basel, den 12. April 1929.

BAUDEPARTEMENT.

Bautechniker

mit Eignung für **perspektivische Darstellung** und Vorkenntnissen für **Eisen-Fassadenkonstruktion** für Projektierung und Detaillierung zu baldmöglichem Eintritt gesucht. — Anmeldungen mit Angaben über bisherige Tätigkeit (Zeugnis kopien), Gehaltsansprüche und Eintrittstermin werden weitergeleitet unter Chiffre Z. H. 1111 durch **Rudolf Mosse, Zürich.**

Diplom - Ingenieur des Eisenbetonbaues,

mit mehrjähriger Praxis bei ersten Spezialfirmen, als Statiker und Konstrukteur für mein technisches Bureau gesucht. Bewerber müssen über vorzügliche statische Kenntnisse verfügen und mit der Kalkulation von Ingenieurbauten vertraut sein. Mit Rücksicht auf Reparationsarbeiten werden Ingenieure bevorzugt, welche die französische Sprache **vollkommen** beherrschen. — Zuschriften unter Angabe der Gehaltsansprüche, des frühesten Eintrittstermines, sowie unter Einsendung von Lebenslauf und Zeugnissen zu richten an:

Bauunternehmung Carl Brandt, Düsseldorf, Kavalleriestrasse 5.

PATENTE
Muster und Marken überall durch
J. AUMUND, ZÜRICH
Ing. und Patentanwalt
Stampfenbachstr. 34
Tel.: H. 03.79 Gegr. 1895

Bon Dessinateur

au courant des projets, devis et détails d'exécution pourrait entrer de suite dans un bureau d'architecture de la Suisse romande. — Offres avec prétentions sous chiffres Z. H. 1243 à **Rudolf Mosse, Zürich.**

Ingenieurbureau MAILLART

Zürich, Sihlstrasse 34
sucht gewandten

Eisenbetonzeichner.

Für unser technisches Bureau für Eisenhoch- und Brückenbau in Pratteln **suchen** wir erfahrenen **Dipl.**

INGENIEUR

als Statiker und Konstrukteur. Ausführliche Offerten mit Referenzen und Gehaltsansprüchen erbeten an **BUSS A.-G., BASEL 2.**

Das Inserat
ist das einfachste
und wirksamste
Reklamemittel

EISENKONSTRUKTEUR und STATIKER

zu möglichst sofortigem Eintritt von schweizerischer Eisenkonstruktionswerkstätte und Brückenbauanstalt gesucht. — Anmeldungen mit Angabe der bisherigen Tätigkeit, Gehaltsansprüchen, Eintrittsmöglichkeit, unter Beigabe von Zeugnissen unter O. F. 714 Z. an **Orell Füssli-Annancen, Zürich, Zürcherhof.**

Offene Gemeindebaumeisterstelle in Herisau.

Infolge Rücktrittes des bisherigen Inhabers ist die Stelle eines **Gemeindebaumeisters der Gemeinde Herisau** neu zu besetzen. Architekten mit akademischer Bildung und praktischer Tätigkeit und wenn möglich mit Kenntnissen im Tiefbauwesen, welche sich um die offene Stelle zu bewerben gedenken, werden ersucht ihre Anmeldungen unter Beilage der Zeugnisse und allfälliger Pläne oder Photographien über ihre praktischen Arbeiten bis **spätestens Dienstag, den 30. April 1929** an den Vizepräsidenten der Baukommission, Herrn Gemeinderat **Ulrich Zürcher, Griesstrasse, Herisau**, zukommen zu lassen. — Gehalt Fr. 7000.— bis 8500.—. Das Pflichtenheft kann auf dem Gemeindebauamt eingesehen oder von demselben zur Einsichtnahme verlangt werden.
Herisau, den 17. April 1929.

Gemeindekanzlei Herisau.

Gesucht Architekt event. Hochbautechniker

als erster Constructeur in Zürcher Architekturbureau. Entwicklungsfähige Position. — Offerten unter Chiffre Z. D. 1202 befördert **Rudolf Mosse, Zürich.**

Ingenieur

oder

Tiefbautechniker

findet dauernde Anstellung. Offerten mit Angabe von Alter, Bildungsgang und Praxis an

Ingenieur - Bureau M. KELLER-MERZ, Aarau.

Junger, intelligenter Jüngling, mit 3 Jahren Sekundarschulbildung, **sucht Stelle als**

Bauzeichner - Lehrling

Bevorzugt wird Nähe der Stadt Zürich. Gute Zeugnisse und Zeichnungen stehen zu Diensten. Offerten unter Chiffre Z. N. 1229 befördert. **Rudolf Mosse, Zürich.**

Junger

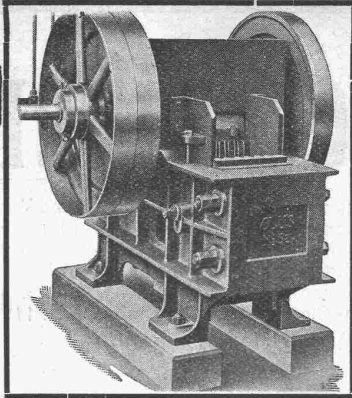
Tiefbautechniker

mit mehrjähriger Praxis (Strassenbau), **sucht Stelle** in grössere Bauunternehmung zwecks praktischer Befähigung auf Bauplatz. Gefl. Offerten unter Chiffre Z. O. 1212 an **Rudolf Mosse, Zürich.**

Billig zu verkaufen:

Handbuch der Ingenieurwissenschaften in 4 Bänden, Baupläne der Gotthardbahn (Flüelengöschenen), Albulabahn etc., sowie andere techn. Bücher.

MOECKLIN, Russenweg 15, ZÜRICH.



**Grössere Leistung!
Schöneres Brechgut!**

mit dem

STEINBRECHER „CLUS“

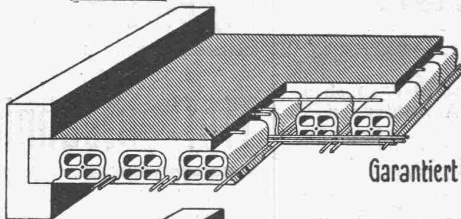
Er ist führend in Qualität und Ausführung. Dessen Patentbrechbacken mit Feinzahnung gestatten die Herstellung eines sehr grossen Prozentsatzes an Feinmaterial. In vielen Fällen ersetzt er das Sandwalzwerk.

Maschinen für jede Leistung. - Fahrbar und stationär.

Prospekte, Offerten und Referenzen durch:

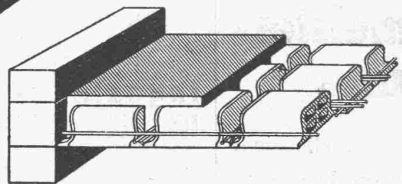
ROBERT AEBI & CIE., A.-G., ZÜRICH
INGENIEURBUREAU MASCHINENFABRIK

**Deckenkonstruktion
Laupersteine**



Garantiert salpeterfrei!

- 33×33×10 cm
- 33×33×14 "
- 33×33×18 "
- 33×33×22 "



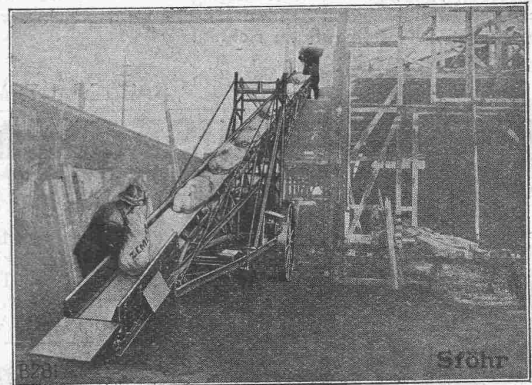
Verkaufsbureau:

BAUMATERIAL A.G.
BIEL

Centralstrasse 89a Tel. 1082 & 1062

Stöhr

Fahrbare Förderbänder



zum Fördern und Aufschichten von Zement in Säcken, Sand, Betonmisch, Kohle usw. Zum Ausschachten von Baugruben und zum Be- und Entladen von Wagen aller Art.

Transportanlagen aller Art.

GENERALVERTRETER FÜR DIE SCHWEIZ:

ING. HERMANN VERSELL

Postfach Bahnhof ZÜRICH 1 Tel.: Hottingen 97.76

WILHELM STÖHR - OFFENBACH a. M.
Spezialfabrik für Transportanlagen und Aufzüge



EISENBETON

Holz- und Eisenkonstruktionen in Hoch- und Tiefbau

E. Rathgeb, Dipl.-Ing., Zürich

Ingenieur-Bureau

Tel.: H. 89.92, Stampfenbachstr. 63