

Zeitschrift: Schweizerische Bauzeitung
Herausgeber: Verlags-AG der akademischen technischen Vereine
Band: 93/94 (1929)
Heft: 18

Werbung

Nutzungsbedingungen

Die ETH-Bibliothek ist die Anbieterin der digitalisierten Zeitschriften. Sie besitzt keine Urheberrechte an den Zeitschriften und ist nicht verantwortlich für deren Inhalte. Die Rechte liegen in der Regel bei den Herausgebern beziehungsweise den externen Rechteinhabern. [Siehe Rechtliche Hinweise.](#)

Conditions d'utilisation

L'ETH Library est le fournisseur des revues numérisées. Elle ne détient aucun droit d'auteur sur les revues et n'est pas responsable de leur contenu. En règle générale, les droits sont détenus par les éditeurs ou les détenteurs de droits externes. [Voir Informations légales.](#)

Terms of use

The ETH Library is the provider of the digitised journals. It does not own any copyrights to the journals and is not responsible for their content. The rights usually lie with the publishers or the external rights holders. [See Legal notice.](#)

Download PDF: 06.02.2025

ETH-Bibliothek Zürich, E-Periodica, <https://www.e-periodica.ch>

SCHWEIZERISCHE BAUZEITUNG

WOCHENSCHRIFT FÜR ARCHITEKTUR / INGENIEURWESEN / MASCHINENTECHNIK
 REVUE POLYTECHNIQUE SUISSE

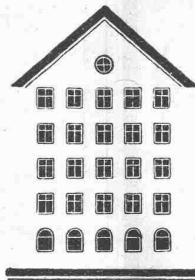
ORGAN DES SCHWEIZERISCHEN INGENIEUR- UND ARCHITEKTEN-VEREINS
 UND DER GESELLSCHAFT EHEMAL. STUDIERENDER DER EIDG. TECHN. HOCHSCHULE
 GEGRÜNDET 1883 VON ING. A. WALDNER / HERAUSGEGEBEN VON ING. C. JEGHER

Vereins-Mitglieder, beim Verlag: Schweiz 32 Fr.,
 Ausland 40 Fr. jährl.; Nicht-Mitglieder: Schweiz
 40 Fr., Ausland 50 Fr., bei der Post abonniert
 40 Fr. / Einzel-Nummern 1 Fr. zuzüglich Porto

VERLAG CARL JEGHER, ZÜRICH
 Dianastrasse 5 / Postcheck VIII 6110
 Tel.: Selnau 45.07 ■ In Kommission
 bei Rascher & Cie., Zürich u. Leipzig

Inserate durch die Aktiengesellschaft der Unter-
 nehmungen RUDOLF MOSSE, Zürich / Die
 viergespaltene Colonalzeile 50 Cts., Titelseite
 80 Cts., ausländ. Anzeigen 60 Cts., Titelseite 1 Fr.

Fenster



Kiefer-Zürich

LUXFER

**Beton-Gitterfenster für Fabriken
 sind billiger als schmiedeiserne**

Verlangen Sie Prospekte

ROB. LOOSER & CIE., ZÜRICH

Telephon: Selnau 72.95

Lehmann & Cie.

Erstklassige moderne sanitäre Apparate
 u. Installationen, heiztechnische Anlagen
 Referenzen im In- und Auslande
 Zürich, Seefeldstr. 80 Gegr. 1903 Tel.: Hottingen 40.55

Eisenbeton-Pläne

Dr. ing. E. Suter

Ingenieurbureau

Zürich 1

Pelikanstrasse 3
 Tel.: Selnau 90.46

Basel

Thiersteinallee 15
 Tel.: Safran 49.12



SCHINDLER-AUFZÜGE

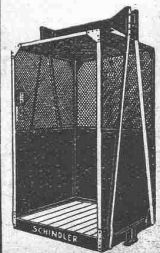
wirtschaftlich, betriebsicher, geräuschlos,
 ausserordentlich preiswert

Schindler & Cie

Aufzügefabrik

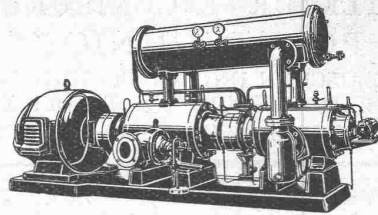
GEGRÜNDET 1874

Luzern



BURCKHARDT

Kolben- und Rotations-
Maschinen
50 jährige Erfahrung



Riemenantrieb oder direkte
Kupplung mit Motoren
Erstklassige Ausführungen

KOMPRESSOREN — VAKUUMPUMPEN

MASCHINENFABRIK BURCKHARDT A. G. BASEL

Maschinenfabrik Weingarten

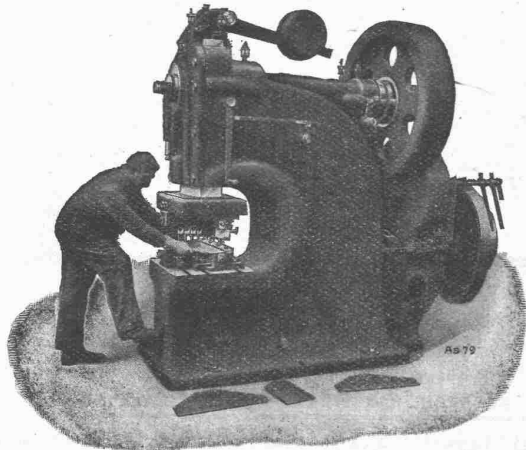
vormals HCH. SCHATZ, A.-G.



Weingarten, Württ.



Vertreter:
MAX BARON, ZÜRICH, Neue Beckenhofstr. 10
Postfach: Hauptbahnhof Telefon: Limmat 40.15



Universal-Loch- und Ausstanz-Maschine

Eisen- und Blechbearbeitungsmaschinen

Blechscheren
Profilleisenscheren
Kreisscheren
Figurenscheren
Kurbeltafelscheren
Lochmaschinen
Ausklinkmaschinen
Dekupiermaschinen

wie:

Excenterpressen
Kurbelpressen
Nietpressen
Ziehpressen
Frictionsspindelpressen
Abkantmaschinen
Blechblegmaschinen
Blechrichtmaschinen

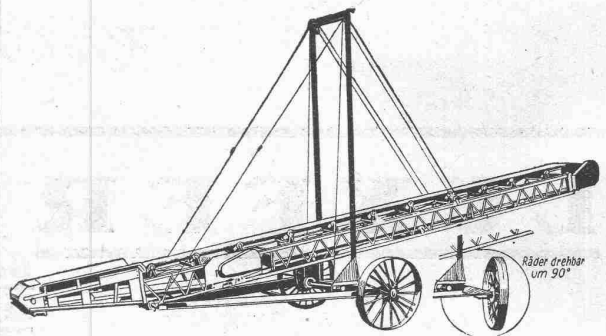
Die Wahl des Transportbandes bedingt
fachmännische Kenntnisse.

Nur eine Qualitätsmaschine

gebaut nach langjähriger Erfahrung, ist praktisch und betriebs-
sicher. Lassen Sie sich durch unsere Spezialisten beraten und
den Beweis erbringen, dass das

„Barber Greene“ Transportband

allen Anforderungen entspricht.



„Barber Greene“ Transportband

Gebaut nach amerikanischen Lizenzen, gestützt auf 15-jährige Er-
fahrung. Mehrere Maschinen u. Anlagen in Betrieb in der Schweiz.

Prospekte und Offerten durch:

ALLIED MACHINERY COMPANY, ZÜRICH

Löwenstrasse 16

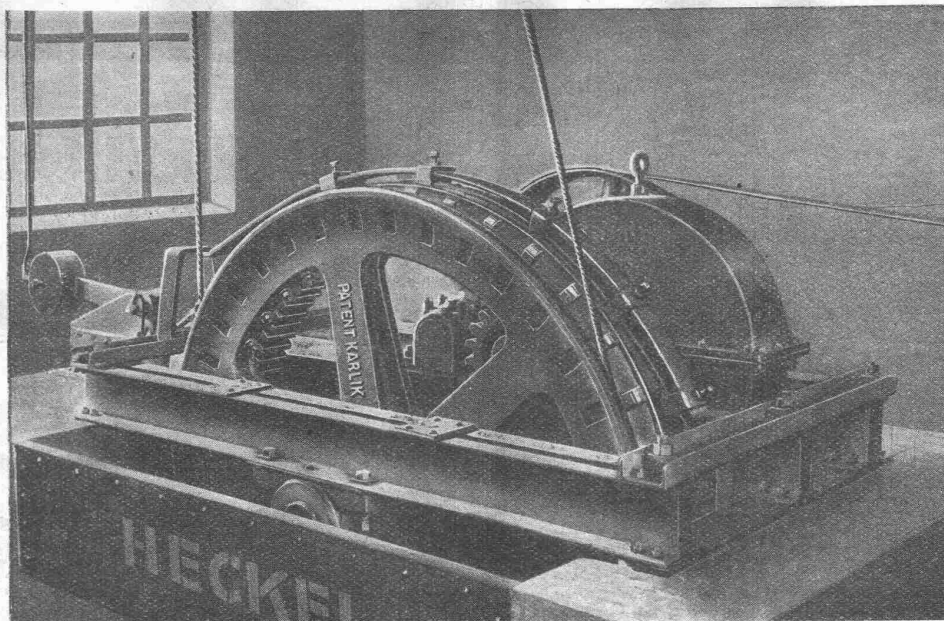
Telephon: Uto 11.57

A.-G. CONRAD ZSCHOKKE, DÖTTINGEN (Aargau)

EISENBAU: Brücken, Hoch- und Industriebauten, Stauwehre, Maste, Konstruk-
tionen für Bauinstallationen, Krane, Kessel- und Blecharbeiten,
Druckrohre, Treppen, Fenster etc.

Spezialitäten: Verzinkung (Metallisierung mit Zink, Blei, Aluminium, Kupfer etc.) nach
dem M. U. Schoop'schen Verfahren. (Behälter für chemische
Zwecke). — Personen- und Materialschleusen für Druckluft-
gründungen. — Wellblechbaracken für jeden Zweck (Bau-
baracken, Garagen etc.)

INGENIEURBUREAU.



Antrieb einer Drahtseilbahn-Heckel für 100 t/Std. Leistung mit Karlikscheibe

Für Seilbahn-Antriebe Karlikscheiben verwenden!

VORTEILE: Sehr grosse Seilmitnahmefähigkeit bei Verwendung nur einer einrilligen Treibscheibe
Keine schädlichen Differentialspannungen
Keine doppelten oder mehrrilligen Treibscheiben
Keine mehrfachen Seilumbiegungen
Kein Rutschen des Seiles bei Ueberlastung
Grosse Seilschonung und Erhöhung der Lebensdauer des Seiles
Bis zu 50 % Raumersparnis
Keine öfteren Betriebspausen durch Auswechslung des Rillenfutters
Anpassung des Klemmdruckes an jede Seilstärke
Leichtes Auswechslern der Seilklemmen
Abgenützte Seilklemmen können nach Ausschweissen wieder verwendet werden
Verblüffend einfache Konstruktion

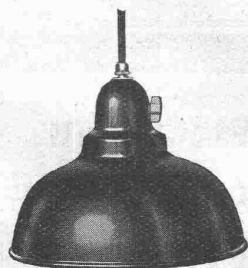
Auch bestehende Anlagen bauen wir um!

Transportanlagen bei Heckel anfragen!

Drahtseilbahnen, Seil- und Kettenförderungen, Seilrangieranlagen, Bremsberge, Schrägaufzüge, Gurtförderer und Eiserne Bänder etc.
Mehrere 1000 Heckel-Anlagen arbeiten in der ganzen Welt zur vollsten Zufriedenheit ihrer Besitzer

Gesellschaft für Förderanlagen ERNST HECKEL m. b. H., SAARBRÜCKEN

Vertreter für die Schweiz: Ing. J. C. EUGSTER, ZÜRICH, Sophienstrasse 1 - Telephon 87.60



ARMA

LICHTTECHNIK AG ZÜRICH

SEESTRASSE 336

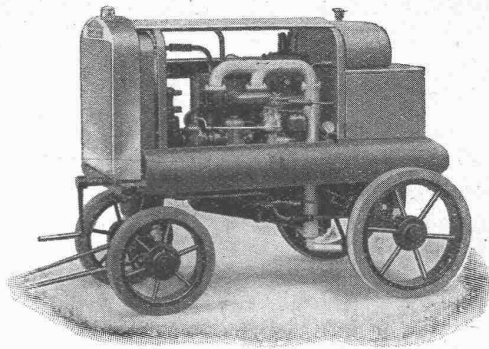
TELEPHON: UTO 46.16

Die ARMA-Werkstattleuchte nützt den gesamten Lichtstrom der Glühlampe zur intensiven Beleuchtung der Arbeitsplätze und Maschinen aus. Wir stellen in unserer Fabrik in Herisau noch viele andere Leuchten für zweckmässige Beleuchtung, nach eigenen, neuesten Konstruktionen her

SPEZIALANFERTIGUNGEN

Schweizerisches Qualitätsfabrikat

Unverbindliche Ingenieurbesuche



**Diesel-
Kompressoren,
Abbauwerkzeuge**

Verkauf Miete
A. SPECKEN, ZÜRICH 7

Böcklinstrasse 16

**ARCHITEKTEN
UND
BAUHERREN**

wenden sich in allen Fragen der modernen

**Bühnenbeleuchtung
u. Saalbeleuchtung**

vertrauensvoll an die

**AEG ELEKTRIZITÄTS-
AKTIEN-GESELLSCHAFT**
ZÜRICH 1, Stampfenbadstrasse 12/14

Prima Referenzen!
Grösste Anlagen in der Schweiz ausgeführt.
Verlangen Sie unverbindl. Ingenieurbesuch!
Offerten und Prospekte, Projekte kostenlos.

A.G. Hunziker & Cie
ZÜRICH BRUGG OLTEN

Unsere

**Kalksand-
Hohlsteine**

entsprechen den an sie
gestellten Anforderungen
in jeder Beziehung.

Besondere Vorteile:

**Anpassungsfähigkeit an alle Bau-
formen** unter Einhaltung der bisher
bekannten Schichtenhöhen.

Leichtes Eigengewicht des Mauer-
werkes und daher enorme Einsparung
an Foundation und Transportkosten.

Große Einsparung an Mörtel durch
geringere Auflageflächen und weniger
Lagerfugen des Mauerwerkes.

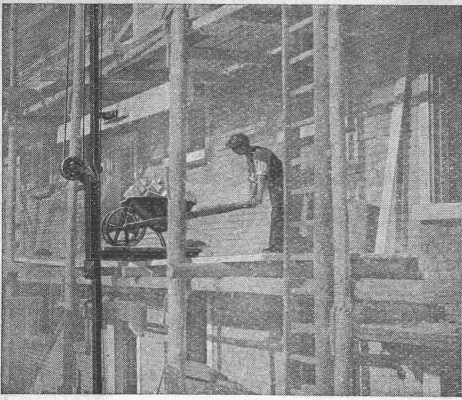
Raschere Aufführung der Mauern
durch die mit 50% erhöhte Steindicke.
Verhältnismäßig **hohe Druckfestig-
keit** des Hohlmauerwerkes.

**Enorme Verbesserung des Wärme-
Koeffizienten.**

**Salpeterfreies, rasch trocknendes
Mauerwerk.**

Verlangen Sie von uns unverbindlich den Prüfungs-
attest der Eidgenössischen Material-Prüfungs-Anstalt.

**Genossenschaft
Steinfabrik Zürichsee
Pfäffikon (Schwyz)**

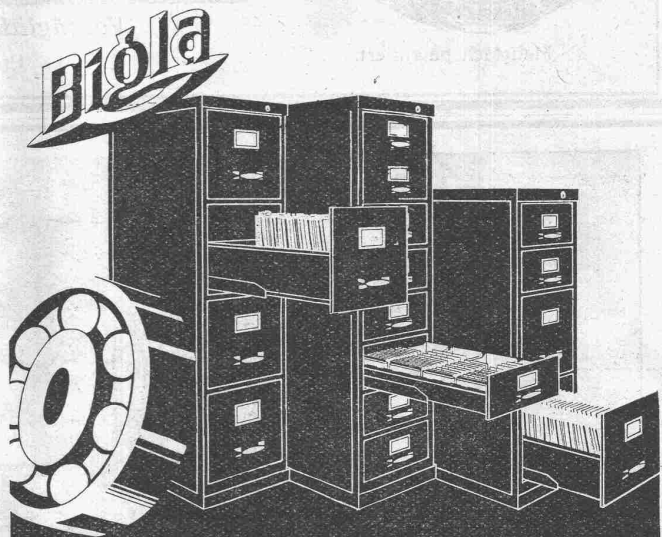
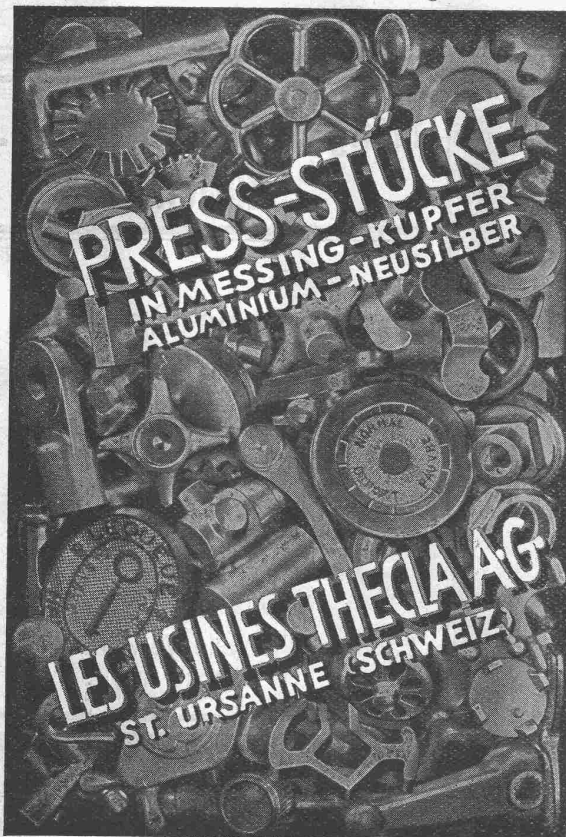


Bis 60 Meter in der Minute fördert der „RACO“- Schnellbauaufzug

Lasten bis 500 kg in die höchsten Stockwerke. Bei 30 m Fördergeschwindigkeit doppelte Last. Dabei ist er innert wenigen Stunden betriebsbereit montiert, hält auf jeder gewünschten Höhe an und zur besseren Lastentnahme besitzt er einschwenkbare Plattform.

Detaillierten Prospekt, Offerten und Referenzangaben durch:

ROBERT AEBI & CIE., A.-G., ZÜRICH



Die Schubladen der „Bigla“-Stahlmöbel gleiten auf unverwüßlichen, patentierten Kugellagerführungen spielend leicht und ohne Lärm, selbst bei schwerer Belastung. Sie können glatt und ohne jeden Anschlag herausgezogen werden. Für tadellose Ausführung wird jede Garantie übernommen.

Bigler, Spichtig & Cte, A-G, Biglen-Bern

Glasdächer Dachoberlichter

in kifflosen \oplus Systemen „Kully“

Glasdachwerke

Simon Kully, Olten

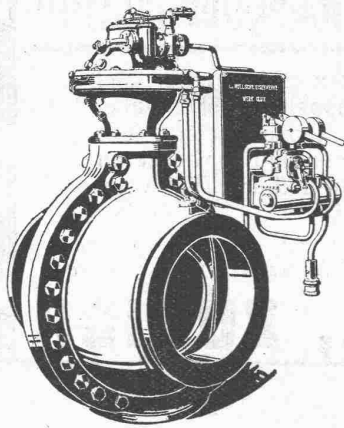
Dipl.-Ingenieur E. T. H.

Aeltestes Spezialgeschäft
Eigenes Ingenieurbureau

Gegründet 1854
Telephon 56



GESELLSCHAFT DER LUDW. VON ROLL'SCHEN EISENWERKE
 · FILIALE: **EISENWERK CLUS** KT. SOLOTHURN ·



Mehrfach patentiert.

Cluser Drehschieber

für hydraulischen oder mechanischen Antrieb.

Das Erzeugnis langjähriger Erfahrung im Schieberbau.

Als Abschlussorgan für Druckleitungen in Bezug auf Zuverlässigkeit (zwangsläufige beidseitige Abdichtung) und leichte Bedienung unübertroffen.

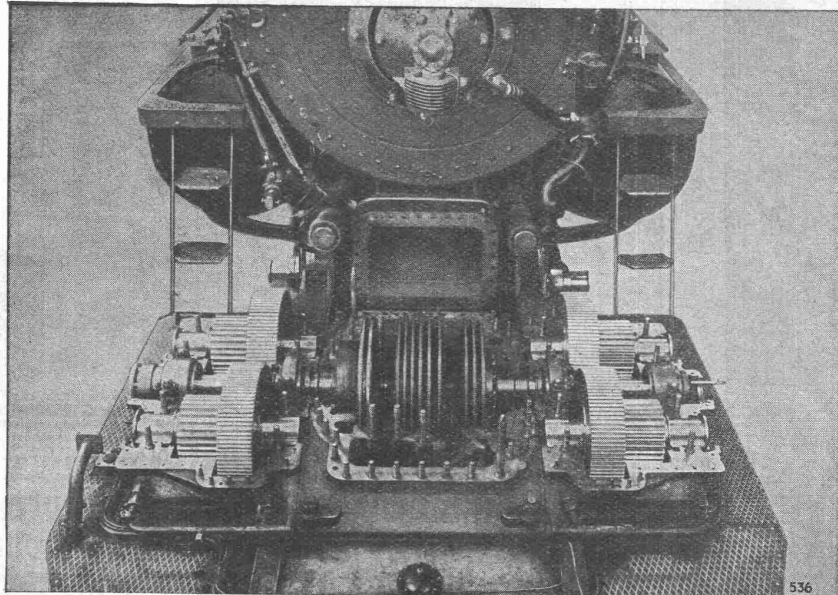
Dichtung erfolgt durch auswechselbare Ringe.
 Keine Abnützung der Dichtungsflächen.

Bei offener Leitung hat das Wasser einen vollkommen hinderungslosen Lauf, daher Vermeidung von Druckverlusten.

Automatische Steuerung. Gefällige Bauart. Kleiner Raumbedarf.

Vorzügliche Eignung für automatische Zentralen.

Prospekt und Preisofferten auf Verlangen.



Maag-Zahnräder A.-G. Zürich

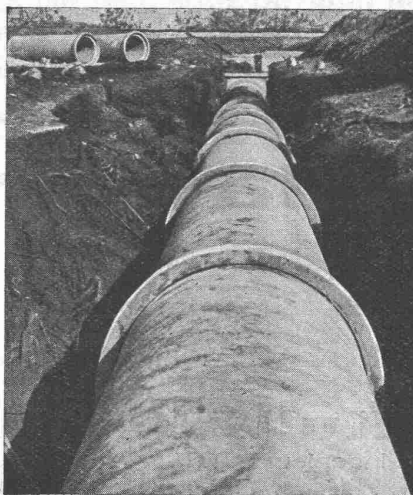
**Reduktions-Getriebe
für Turbolokomotive
„Maffei“**

2000 PS, 7220/330 T. p. M.

Komplette Reduktions- und
Tourenenerhöhungsgetriebe

Zahnradpumpen

Zahnräder für alle Verwendungszwecke



Vianini-Röhren

⊕ Patent (Armierete Betonröhren mit Muffen) Patent ⊕

**für Druckleitungen, Bewässerungsanlagen,
Kanalisationen, Dücker, Durchlässe etc.**

Lieferanten:

Internationale Slegwartbalken-Gesellschaft
Luzern

Desmeules Frères
Fabrique de Produits en Ciment Granges-Marnand

Kostenlose Beratung und Offerten durch:

Dipl. Ing. K. GANZ, Ing.-Bureau für Tiefbau, MEILEN, Telephon 128

Alleinvertreter für die deutsche Schweiz.

Eisenkonstruktionen

Brücken, Hochbauten, Maste, Reservoirs, Krane, Stauwehre, Blecharbeiten etc.

Wartmann, Vallette & Cie., Brugg (Filiale in Gent)



die anerkannt beste Lackfarbe der Welt.
Hochglänzend und Matt.

Generalvertreter für die Schweiz:
C. Hässig, Elisabethenstrasse 11, Basel.

**Statt
einen Teil der Bausumme
stehen zu lassen,**

wie dies als Sicherheit für richtige Vertragserfüllung vom Bauherrn verlangt wird, oder Garantie durch eine Bank zu geben,

nehmen Sie gegen eine bescheidene Prämie
eine
Garantie-Versicherung bei der „Zürich“

Die Gesellschaft gewährt dem Bauherrn, in Grenzen der Garantiesumme, für Verluste Deckung, die dieser dadurch erleidet, daß der Unternehmer seine Verpflichtungen aus dem Bauvertrage nach erfolgter Ablieferung des Werkes nicht erfüllt

Verlangen Sie unverbindlich den Prospekt von der



„ZÜRICH“ Allgem. UNFALL-
und Haftpflicht-Versicherungs-Aktiengesellschaft
Generaldirektion in ZÜRICH Mythenquai 2

Vergünstigungen gemäß Vertrag mit dem Schweizerischen Ingenieur- und Architekten-Verein beim Abschluß von Unfall-Versicherungen

BIMSKIES PIERRE PONCE

in extra leichter, sauberer Qualität, liefert:

extraordinairement légère, propre, s'adresser s. v. p. à:

A. ZARN, Postfach: Selnau 115, ZÜRICH

Naturasphalt von Travers

Schweizer-Produkt

Anerkannt bester Asphalt für jede Art Asphaltbelag.

E. R. Zetter & Co.
in Solothurn.

Gegründet 1843



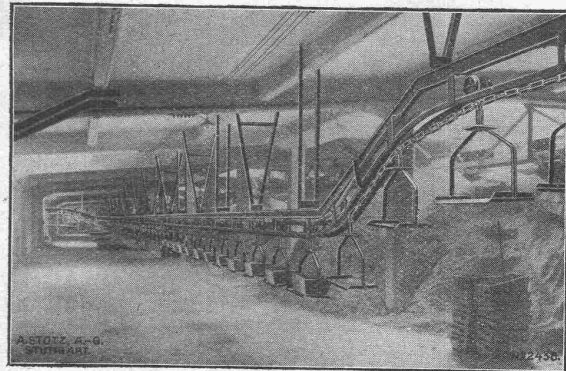
Fabrik-Marke

Stotz

FÖRDERER

Anlagen für fließende Fertigung

bringen grosse Ersparnis an Arbeitslöhnen und Steigerung der Produktion

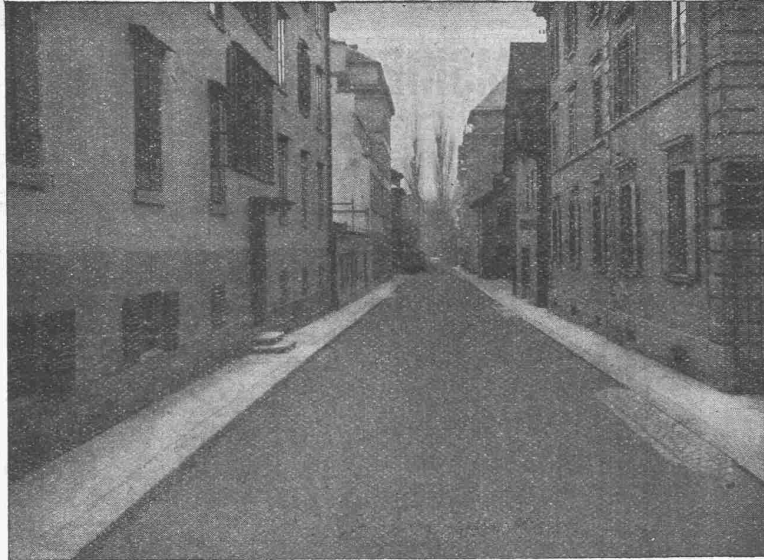


Schaukelförderer zur Beschickung eines Tonalagers

A. STOTZ · A. G. STUTTGART
EISENGIESSEREI - MASCHINENFABRIK
GEGRÜNDET 1860 POSTFACH 215

Generalvertretung für die Schweiz:
INGENIEURBUREAU MAX AEBI, ZÜRICH
Postfach Bahnhof :: Telephone: Limmat 90.03

Walo Bertschinger Zürich



GLARNISCHSTRASSE ZÜRICH
Walz-Asphalt: Topeka, 6 cm stark

SPEZIALFIRMA

für

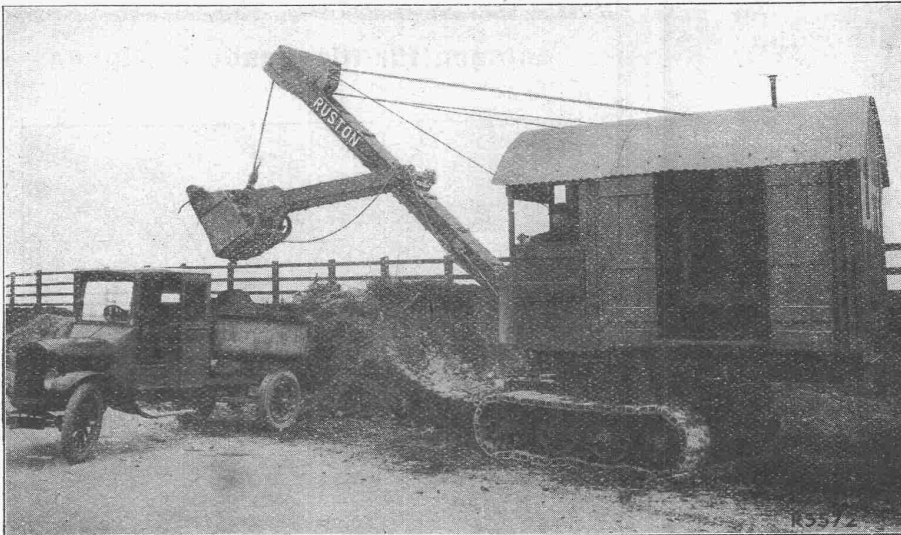
Strassenbau

Asphalt- und Teermakadam
Oberflächenteerungen
Neuanlagen
Unterhalt

Strassenwalzen- Betrieb

Noch nie sind die Wünsche des modernen Unternehmers in bezug auf wirtschaftliches und rasches Baggern und Verladen so vollständig erfüllt worden, wie mit dem neuesten

Ruston Löffel-Bagger



Gebaut auf Grund jahrzehntelanger Erfahrungen ist er die einfachste Maschine seiner Art. Er übertrifft in Leistung alle andern Bagger und wirft dem Unternehmer erhöhten Nutzen ab. Der

Ruston Löffel- Bagger

wird in verschiedenen Größen gebaut. Verlangen Sie unser Spezialangebot mit ausführlichem Text.

U. Ammann, Maschinenfabrik Langenthal A. - G.,