

Zeitschrift: Schweizerische Bauzeitung
Herausgeber: Verlags-AG der akademischen technischen Vereine
Band: 93/94 (1929)
Heft: 22

Werbung

Nutzungsbedingungen

Die ETH-Bibliothek ist die Anbieterin der digitalisierten Zeitschriften. Sie besitzt keine Urheberrechte an den Zeitschriften und ist nicht verantwortlich für deren Inhalte. Die Rechte liegen in der Regel bei den Herausgebern beziehungsweise den externen Rechteinhabern. [Siehe Rechtliche Hinweise.](#)

Conditions d'utilisation

L'ETH Library est le fournisseur des revues numérisées. Elle ne détient aucun droit d'auteur sur les revues et n'est pas responsable de leur contenu. En règle générale, les droits sont détenus par les éditeurs ou les détenteurs de droits externes. [Voir Informations légales.](#)

Terms of use

The ETH Library is the provider of the digitised journals. It does not own any copyrights to the journals and is not responsible for their content. The rights usually lie with the publishers or the external rights holders. [See Legal notice.](#)

Download PDF: 30.01.2025

ETH-Bibliothek Zürich, E-Periodica, <https://www.e-periodica.ch>

SCHWEIZERISCHE BAUZEITUNG

WOCHENSCHRIFT FÜR ARCHITEKTUR / INGENIEURWESEN / MASCHINENTECHNIK
REVUE POLYTECHNIQUE SUISSE

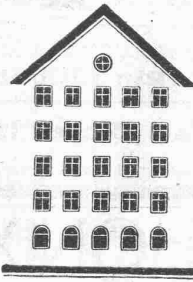
ORGAN DES SCHWEIZERISCHEN INGENIEUR- UND ARCHITEKTEN-VEREINS
UND DER GESELLSCHAFT EHEMAL. STUDIERENDER DER EIDG. TECHN. HOCHSCHULE
GEGRÜNDET 1883 VON ING. A. WALDNER / HERAUSGEGEBEN VON ING. C. JEGHER

Vereins-Mitglieder, beim Verlag: Schweiz 32 Fr.,
Ausland 40 Fr. jährl.; Nicht-Mitglieder: Schweiz
40 Fr., Ausland 50 Fr., bei der Post abonniert
40 Fr. / Einzel-Nummern 1 Fr. zuzüglich Porto

VERLAG CARL JEGHER, ZÜRICH
Dianastrasse 5 / Postcheck VIII 6110
Tel.: Selnau 45.07 ■ In Kommission
bei Rascher & Cie., Zürich u. Leipzig

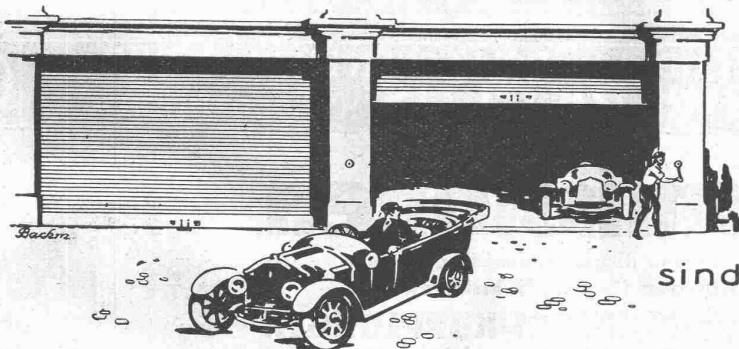
Inserate durch die Aktiengesellschaft der Unter-
nehmungen RUDOLF MOSSE, Zürich / Die
viergespaltene Colonelzeile 50 Cts., Titelseite
80 Cts., ausl. Anzeigen 60 Cts., Titelseite 1 Fr.

Fenster



Kiefer-Zürich

Holzrolltore



für
Garagen
Remisen
Lagerhallen

sind solid & isolieren gut.

Wilh. Baumann Rolladenfabrik Horgen

Kittlose Verglasungen

mit hydraulisch gepressten Bleibanden für Oberlichter und Shedbauten aller Art, auf Eisen-, Holz- und
Betonkonstruktionen, mit Draht- und Rohglas, widerstandsfähig gegen säurehaltige Dämpfe, erstell

JAKOB SCHERRER, Bleicherweg 26, ZÜRICH 2

Fabrikation von Bleiröhren und Bleiprofilen aller Art - Kataloge und Offerten kostenlos

HEIZUNG UND LÜFTUNG

HEINRICH LIER, INGENIEUR

TELEPHON: SEL. 92.05

ZÜRICH

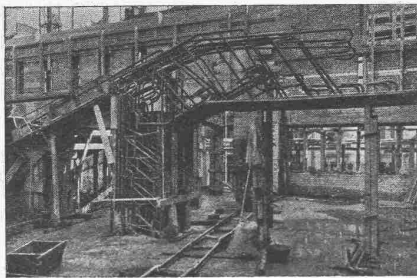
BADENERSTRASSE 440

TERNER & CHOPARD, Ingenieurbureau

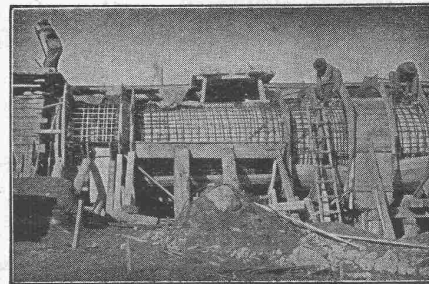
Zürich

Bahnhofstrasse 72

Telephon: Selnau 83.25
Telegramme: Terucho



Kino Forum, Zürich 4



Druckleitung des Ilsee-Turtmann-Werkes (Wallis)

Armierter Beton

im

Hoch- und Tiefbau

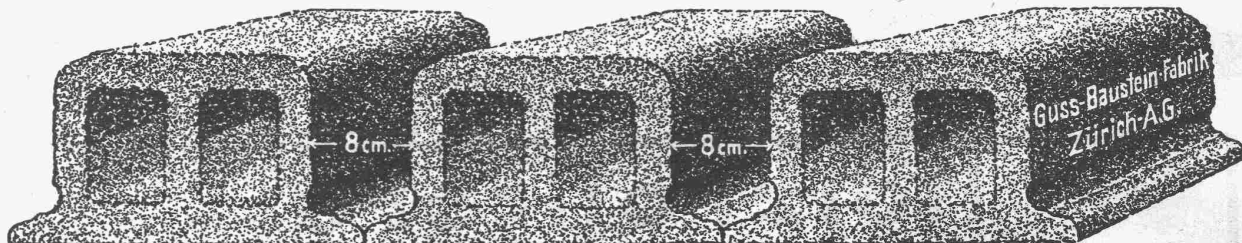
Fundationen aller Art; **Ortspfahlgründungen** Systeme „Masf“ u. „Michaelis“
Brücken- und Wasserbauten; Reservoirs; Industriebauten

Moderne Holzkonstruktionen:

Heßer- und Fachwerksbauten (Ringdübelssystem, + Patent No. 106496)

Bauleitungen - Statische Berechnungen - Expertisen

Deckensteine PHÖNIX (Eingetr. Marke)



GESELLSCHAFT DER LUDW. VON ROLL'SCHEN EISENWERKE
· FILIALE: **EISENWERK CLUS** KT. SOLOTHURN ·



Transmissionen

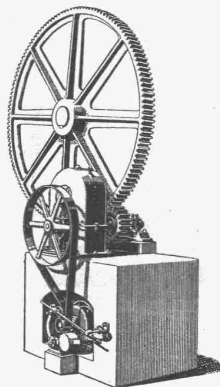
in moderner Ausführung, mit Ringschmierlagern oder Kugellagern
Komplette Anlagen für alle Industriezweige

BENN'S PATENT-REIBUNGS-KUPPLUNGEN
Elektromagnetische Reibungskupplungen

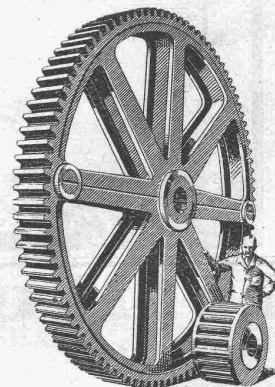
Patentiert in der Schweiz und im Auslande.

Stirnräder-Reduktionsgetriebe
Schneckengetriebe **LENIX-Getriebe**

FILIALE: GIESSEREI OLTEN



Einzelantrieb eines Altpapier-Kochers mit Lenix- und Stirnräder-Reduktionsgetriebe.



Rohguss zu Riemenscheiben und Zahnrädern
jeder Grösse und Konstruktion.

Metallisches Härtematerial zur Herstellung von **Stahlbeton** (Stahlestrich).

DEUTSCHE DIAMANTSTAHL-GESELLSCHAFT M. B. H.,
JAGSTFELD (WÜRTT.)

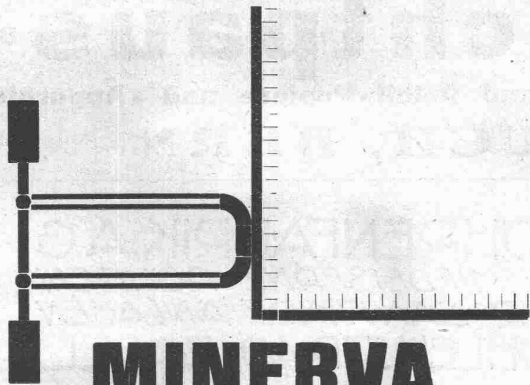
GENERALVERTRETUNG FÜR DIE GANZE SCHWEIZ:

R. U. B. A. G., Rollmaterial- und Baumaschinen A.-G., Zürich, Stampfenbachstrasse 12, Telephon: Limmat 2613-15.

Eisenkonstruktionen

Brücken, Hochbauten, Maste, Reservoirs, Krane, Stauwehre, Blecharbeiten etc.

Wartmann, Vallette & Cie., Brugg (Filiale in Gent)



MINERVA

DIE SPEZIAL-ZEICHENMASCHINE FÜR HORIZONTALE BRETTER

SPEZIALMODELL FÜR ARCHITEKTEN
BAUTECHNIKER UND BAUMEISTER

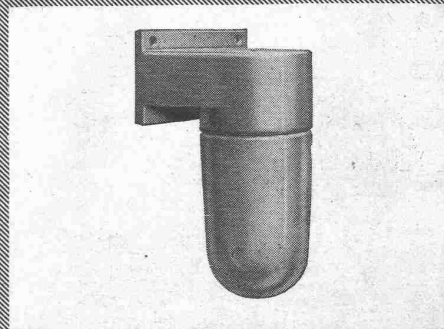
PREIS FR. 100.—

VERLANGEN SIE
PROSPEKT ODER VORFÜHRUNG DES
APPARATES

MINERVA A.-G.

FABRIK TECHNISCHER INSTRUMENTE, KUSNACHT-ZÜRICH
TELEPHON 43

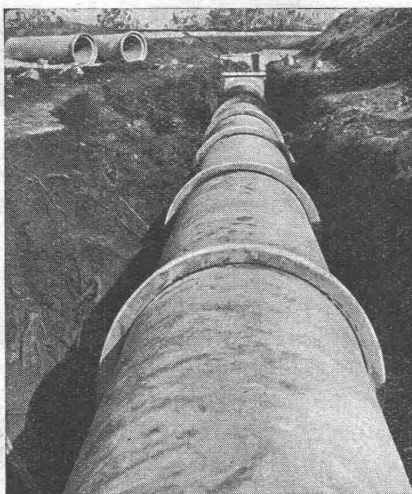
Steingut- Beleuchtungen



Verlangen Sie meinen Katalog

OSKAR WOERTZ
BASEL

Leonhardstr. 26 · Tel. Safran 5970



Vianini-Röhren

⊕ Patent (Armierter Betonröhren mit Muffen) Patent ⊕

für Druckleitungen, Bewässerungsanlagen,
Kanalisationen, Dächer, Durchlässe etc.

Lieferanten :

Internationale Siegwartbalken-Gesellschaft
Luzern

Desmeules Frères
Fabrique de Produits en Ciment Granges-Marnand

Kostenlose Beratung und Offerten durch:

Dipl. Ing. K. GANZ, Ing.-Bureau für Tiefbau, MEILEN, Telephon 128

Alleinvertreter für die deutsche Schweiz.



Ventilatoren

jeder Art, für alle Leistungen und Bedürfnisse, ferner komplette, neuzeitliche lufttechnische Anlagen, erstellt seit über 30 Jahren die

Ventilator A.-G., Stäfa-Zürich

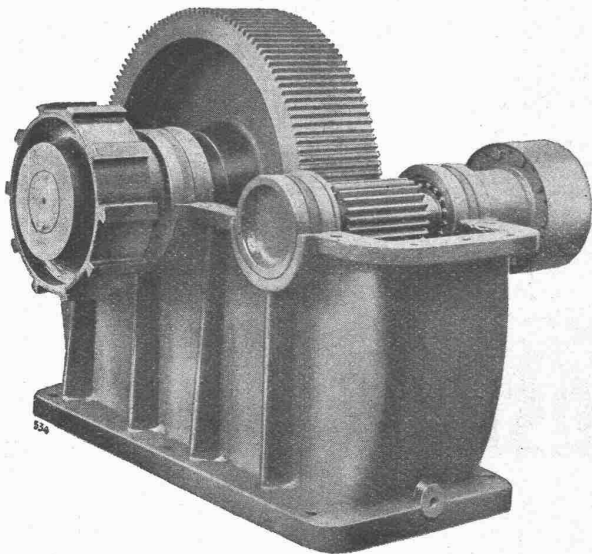
Ausschliessliche Spezialfabrik

Plan-Kopien | Lichtpaus-

aller Art Paus- und Detail-Papiere und -Apparate.

ED. AERNI-LEUCH, BERN

Maag-Zahnräder A.-G. Zürich



Reduktions-Getriebe für den Antrieb einer Cement-Mühle, 450 PS, 1000/144 T/Min.

Reduktions-Getriebe für Zentral-Antrieb von Zement-Mühlen mit universal nachgiebiger Kupplung nach unserm Patent

RÖHRENFABRIK, A.G.

SCHMIEDEISERNE RÖHREN FÜR SANITÄRE ANLAGEN
KOHLENSTR. 40, BASEL,



VERTRETUNGEN & LAGER:

FÜR STADT & KANTON ZÜRICH:

EUGEN BIHRER, ZÜRICH

FÜR STADT & KANTON BERN:

BAUSTOFFE KAG, BERN

FÜR DIE OSTSCHWEIZ:

DEBRUNNER & Co, ST. GALLEN

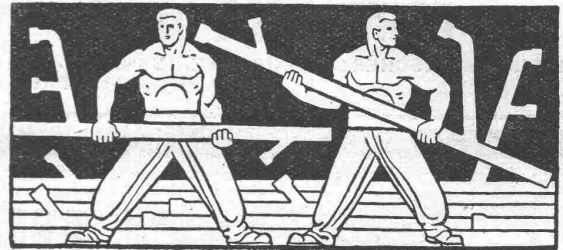
FÜR DIE WELSCHEN SCHWEIZ:

REUTER & DUBOIS, NEUCHÂTEL

MAYER, S. A., FRYBOURG,

A. BAUMANN, VEVEY,

NICOLLIER & Co, VEVEY,



Tuffstein-Lieferungen

Gewöhnlicher Tuffstein (je nach Quantum)

Einfassungsplatten für Ziergärten, Fr. 30.— bis Fr. 40.—

Tuff-Bausteine von Fr. 60.— bis Fr. 70.—

Kunstarbeiten, Fensterbretter, Einfassungen usw.

Nach Skizzen ausgeführte Arbeit von Fr. 2.— bis Fr. 300.—

Lärchenpfosten in allen Längen

Sembrancher-Platten

Lieferung franko Station Sembrancher

NICOLLIER & CIE., LE CHABLE (VALAIS)

(S. S. E.)



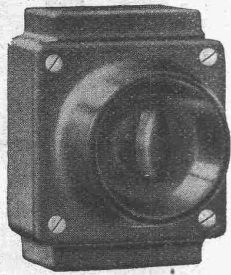
die anerkannt beste Lackfarbe der Welt.
Hochglänzend und Matt.

Generalvertreter für die Schweiz:

C. Hässig, Elisabethenstrasse 11, Basel.

ADOLF FELLER, HORGEN

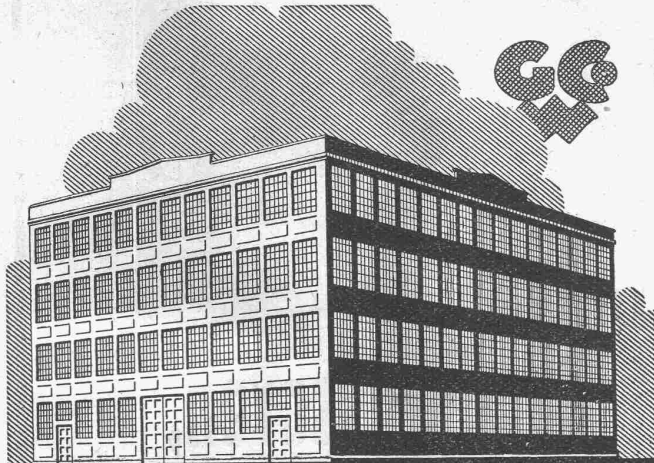
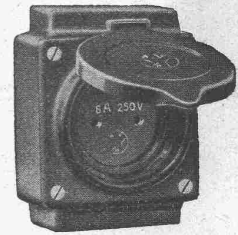
FABRIK ELEKTRISCHER APPARATE



**Gekapselte Drehschalter
und Steckvorrichtungen**
für trockene, feuchte od. nasse Wände

Kräftiges Gussgehäuse,
wetterfest, emailliert, gut abgedichtet

Illustrierten Sonderprospekt No. 74 gratis und franko.

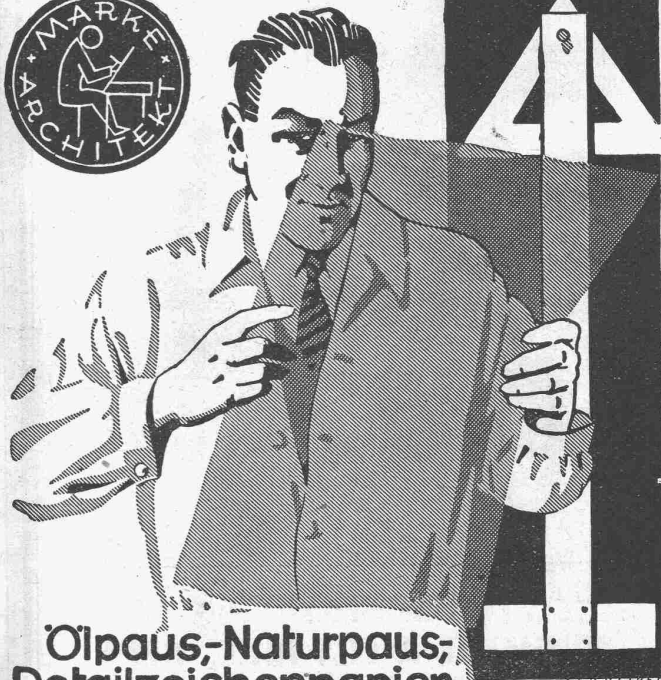


**SCHMIEDEEISERNE
FENSTER**

**TÜREN
U. TORE
FÜR**

FABRIKBAUTEN

**GEILINGER U. CO
WINTERTHUR**



Ölpaus-, Naturpaus-,
Detailzeichenpapier,
Lichtpauspapier, Ölkarton

A. E. HAUFFE PULSNITZ'S

Zu beziehen durch Fachgeschäfte,
die auf Wunsch gern kostenlos ge-
nannt werden.

Glasdächer

Dachoberlichter

in kifflosen + Systemen „Kully“

Glasdachwerke

Simon Kully, Olten

Dipl.-Ingenieur E. T. H.

Aelfestes Spezialgeschäft
Eigenes Ingenieurbureau

Gegründet 1854
Telephon 56

Glas-Beton

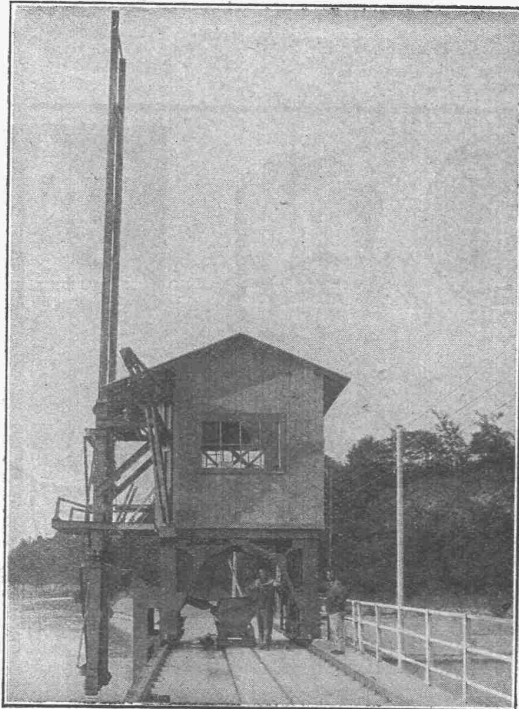
System „Fortuna“

begehbar

solide und vorteilhafte Ausführung

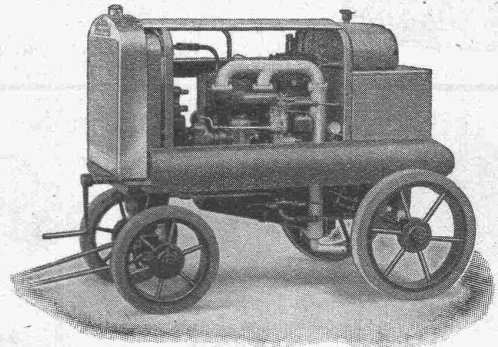
**WALTHER & MÜLLER
BERN**

TELEPH. BOLLWERK 4912 / EIGENES TECHN. BUREAU



In- und Aus-landspatente **MASCHINENFABRIK** Gegründet 1850
JONNERET & FILS AINÉ, GENÈVE

Spezialität: Rechen-Reinigungsmaschinen f. jede Tiefe u. Rechen-
neigung. Projekte und Kostenanschläge kostenlos.



Diesel-

Kompressoren, Abbauwerkzeuge

Verkauf ————— Miete

A. SPECKEN, ZÜRICH 7

Böcklinstrasse 16

Guss-Asphalt- Arbeiten

für Hoch- und Tiefbau

erstellen mit aller Garantie für kunstgerechte und dem jeweiligen Zwecke angepasster Ausführung

A. SCHMID'S ERBEN, ZÜRICH

Asphaltgeschäft Gegr. 1865 Telephon: Selnau 21.08

Naturasphalt von Travers

Schweizer-Produkt

Anerkannt bester Asphalt
für jede Art
Asphaltbelag.

E. R. Zetter & Co.

in Solothurn.

Gegründet 1843



Fabrik-Marke

Elektromotoren

jeder Leistung

Lieferung
Miete
Umtausch

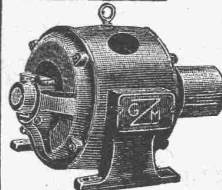
Transforma-
foren
Apparate

Reparatur
Umwicklung
Neuwicklung

Revision von
Personen- u.
Werkhaufzügen
i. A. bonnement.

Elektromechanische
Werk-
stätten

Gebrüder Meier



Zürich
Ausstellungsstr. 25
Tel. Selnau 73.32

Thun
Freienhofg. 10
Tel. 8.89



HOLZBAU

LOCHER & CIE ZÜRICH

Jul. Hädrich
Eisenkonstruktionen
Zürich Werdgutg. 13
Telephon 5. 2550

Spezialfabrik für
Briefkasten Anlagen
Kataloge zu Diensten

Sparfames Bauen

*ein Gebot der Stunde
Rechnende Bauherren
und Architekten be-
vorzugen darum den*



Remy- Hohlblockstein

aus Birnsbeton

Friedr. Remy Nachfolger A.G.
Neuwied a. Rh. Fernsp. 100

Silvo - Platten
sind
Imprägnierte, wasser-
abweisende
Holzfaserstoff-Platten
für
Bau- und
Möbel-Schreinerei
Alleinige Fabrikanten:
Eternit Niederurnen

Lichtpausen - Plandruck
Lichtpauspapiere - Pauspapiere
Lichtpausapparate

Schweiz. Lichtpausanstalten A.-G.
vorm. Heft & Co.
Zähringerstr. 55 - ZÜRICH - b./Leonhardplatz

SCHOFER

U. ISOLIT

KAMINE

mit ihren grossen
Vorteilen

fabriziert nur

**KAMIN-WERK
ALLSCHWIL^B/BASEL**

BRUNNER-PROPAGANDA

Die Bewegungen am Motto d'Arbino haben sich nach den Messungen der Topographen stark verlangsamt. Der Punkt Motto d'Arbino hat vom 8. Oktober bis 7. Dezember letzten Jahres eine horizontale Veränderung von 110 cm und eine Senkung von 146 cm erfahren, was einen wöchentlichen Durchschnitt von 13 bzw. 17 cm ausmacht. Vom 7. Dezember 1928 bis 2. April 1929 betrug die horizontale Bewegung nur 18 cm und die vertikale 33 cm, was einem Wochendurchschnitt von 1,1 bzw. 2 cm gleichkommt. Die Bewegung richtet sich gegen das schluchtartige Tal von Arbedo.

Eine Bedrohung von Bellinzona durch einen eventuellen Absturz gilt als ausgeschlossen. Die niedergestürzten Materialien werden auf 19460000 m³ berechnet. Die in leichter Bewegung befindliche Masse ist bedeutend grösser. Mit den notwendigen Schutzarbeiten ist bereits begonnen worden; sie erfordern einen Aufwand von 330000 Fr., die zur Hälfte auf Lasten des Bundes gehen.

Ein Handbuch der schweizerischen Produktion. Wie wir verstehen, werden die deutsche und die französische Neuauflage des

BIMSKIES PIERRE PONCE

in extra leichter, sauberer Qualität, liefert:

extraordinairement légère, propre, s'adresser s. v. p. à:

A. ZARN, Postfach: Selnau 115, ZÜRICH

Eingetragene



Handelsmarke

Kiesलगur-Infusorienerde

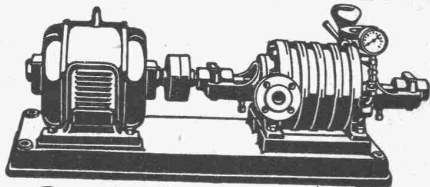
bestes Isoliermittel gegen Hitze, Kälte und Schall, für Wohnhäuser, usw.

Gebrannte Kiesलगursteine

G. W. REYE & SÖHNE
HAMBURG 21

Spritzen und Polieren

v. Massenartikeln jeder Art nach der neuesten Farbspritztechnik übernimmt mit aller Garantie und bei billigster Berechnung
OSKAR WÜTSCHERT, RUSSIKON : Tel. 13.14



Centrifugalpumpen

Ventillose Kolbenpumpen Wassermesser System Schmid
Ventil-Kolbenpumpen Pelton-Turbinen
Plungerpumpen bis 500 Atm. Schneckengetriebe

Maschinenfabrik a. d. Sihl A. G. Zürich

Tel.: Selnau 35.14 vorm. A. Schmid Gegründet 1871

PANZER ROLLADEN
FEUER & EINBRUCHSICHER



EREDI FU DOMENICO FRANZI
LUGANO

„Moskopfsteine“ - Zement-schwemmsteine - Bimsdielen

überall prämiert mit den höchsten Auszeichnungen

P. MOSKOPF G. m. b. H.
Neuwied 5.

Cliche's Armbruster & Söhne Zürich

für Buchdruck Ob. Zölne Tel. Hott. 63.65

W für das Bauhandwerk in bewährten Qualitäten

Wurfgatter und Kistensiebe

Suter-Strehler Söhne & Co
am Löwenplatz ZÜRICH

HOHLKÖRPER-DECKE OHNE-SCHALUNG- EISENBETONPFOSTEN-PLATTENFABRIK BERN SEILING-DECKE

Verlangen Sie Sonderdruck, Offerte und Vertreternachweis durch
EISENBETON- UND PLATTENFABRIK, BERN

Hartschotter Teerbitumen-Makadam Kies, Sand, Steinmehl Kalkkies und Sand Künstliche Pflastersteine „Salva“

liefern

ALTMANN & CO., WEESEN

Produktion 1928: 35 000 Tonnen Telephone: 17