

**Zeitschrift:** Schweizerische Bauzeitung  
**Herausgeber:** Verlags-AG der akademischen technischen Vereine  
**Band:** 93/94 (1929)  
**Heft:** 23

## Werbung

### Nutzungsbedingungen

Die ETH-Bibliothek ist die Anbieterin der digitalisierten Zeitschriften. Sie besitzt keine Urheberrechte an den Zeitschriften und ist nicht verantwortlich für deren Inhalte. Die Rechte liegen in der Regel bei den Herausgebern beziehungsweise den externen Rechteinhabern. [Siehe Rechtliche Hinweise.](#)

### Conditions d'utilisation

L'ETH Library est le fournisseur des revues numérisées. Elle ne détient aucun droit d'auteur sur les revues et n'est pas responsable de leur contenu. En règle générale, les droits sont détenus par les éditeurs ou les détenteurs de droits externes. [Voir Informations légales.](#)

### Terms of use

The ETH Library is the provider of the digitised journals. It does not own any copyrights to the journals and is not responsible for their content. The rights usually lie with the publishers or the external rights holders. [See Legal notice.](#)

**Download PDF:** 06.02.2025

**ETH-Bibliothek Zürich, E-Periodica, <https://www.e-periodica.ch>**

# SCHWEIZERISCHE BAUZEITUNG

WOCHENSCHRIFT FÜR ARCHITEKTUR / INGENIEURWESEN / MASCHINENTECHNIK  
 REVUE POLYTECHNIQUE SUISSE

ORGAN DES SCHWEIZERISCHEN INGENIEUR- UND ARCHITEKTEN-VEREINS  
 UND DER GESELLSCHAFT EHEMAL. STUDIERENDER DER EIDG. TECHN. HOCHSCHULE  
 GEGRÜNDET 1883 VON ING. A. WALDNER / HERAUSGEGEBEN VON ING. C. JEGHER

Vereins-Mitglieder, beim Verlag: Schweiz 32 Fr.,  
 Ausland 40 Fr. jährl.; Nicht-Mitglieder: Schweiz  
 40 Fr., Ausland 50 Fr., bei der Post abonniert  
 40 Fr. / Einzel-Nummern 1 Fr. zuzüglich Porto

VERLAG CARL JEGHER, ZÜRICH  
 Dianastrasse 5 / Postcheck VIII 6110  
 Tel.: Selnau 45.07 ■ In Kommission  
 bei Rascher & Cie., Zürich u. Leipzig

Inserate durch die Aktiengesellschaft der Unter-  
 nehmungen RUDOLF MOSSE, Zürich / Die  
 vierspaltrige Colonelzeile 50 Cts., Titelseite  
 80 Cts., ausländ. Anzeigen 60 Cts., Titelseite 1 Fr.



## SULZER

ARMATUREN und ROHRLEITUNGSTEILE

für  
**Dampf, Wasser, Säuren, Luft etc.**

Ausführliche Kataloge auf Verlangen

GEBRÜDER SULZER, AKTIENGESELLSCHAFT, WINTERTHUR



## RUD. MAAG & CIE., ZÜRICH 1

Schweizergasse 6 Telephon: Ufo 15.40

---

Elektrische Licht-Installationen :: Elektrische Motoren-Installationen  
 Motoren-Lager der A.-G. Brown, Boveri & Co., Baden (Schweiz)

## Joh. Müller

Centralheizungen  
als Spezialität

RÜTI (ZCH) TEL. 30 • ZÜRICH 1, BELLEVUE, TEL. HOTTINGEN 324 • CHUR, TEL. 160

## Statische Berechnungen und Gutachten für Hoch- und Tiefbau

Tel.: Limmat 41.35 Privatdozent Dr. Ing. PETER PASTERNAK, ZÜRICH 6 Kinkelstrasse 38



LERESIT

6 Grand Prix, 10 Goldmedaillen

die führende Weltmarke

dauernde Abdichtungen  
auch bei höchstem Wasserdrucke

Schweiz. Verkaufsbureau:  
**GEORGES SIGG, Löwenstr. 17, ZÜRICH**  
 Telephon: Selnau 98.70

Unfall-
Lebens-

Versicherungen

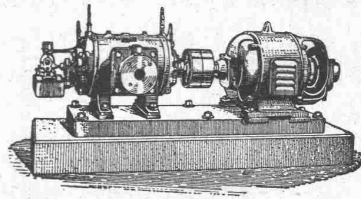
aller Art schliessen Sie vorteilhaft ab bei

## „WINTERTHUR“

Schweiz. Unfall-Versicherungs-Gesellschaft in Winterthur Lebensversicherungs-Gesellschaft

# BURCKHARDT

Kolben- und Rotations-  
Maschinen  
50 jährige Erfahrung

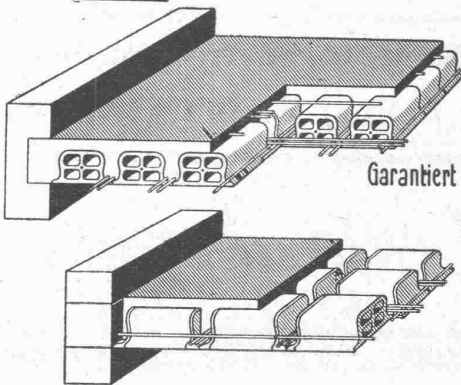


Riemenantrieb oder direkte  
Kupplung mit Motoren  
Erstklassige Ausführungen

## KOMPRESSOREN — VAKUUMPUMPEN

MASCHINENFABRIK BURCKHARDT A. G. BASEL

## Deckenkonstruktion Laupersteine



Garantiert salpeterfrei!

33×33×10 cm  
33×33×14 "  
33×33×18 "  
33×33×22 "

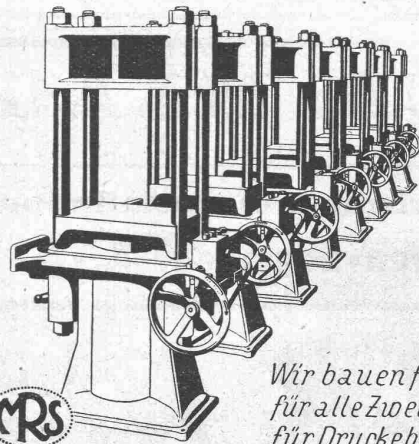
Verkaufsbureau:

**BAUMATERIAL A.G.**  
**BIEL**

Centralstrasse 89a Tel. 1082 & 1062

## HYDRAULISCHE PRESSEN

für GEWERBE u. INDUSTRIE in  
verschiedenen Ausführungen

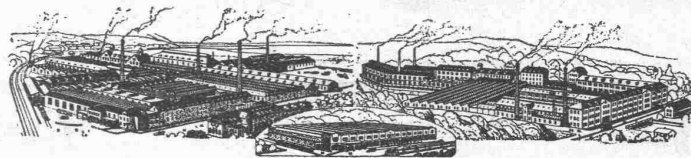


*Wir bauen ferner  
für alle Zwecke u.  
für Drucke bis 600  
Atm. und mehr*

HYDR. STEUERVERENTILE  
HYDR. AKKUMULATOREN  
HYDR. PRESSPUMPEN

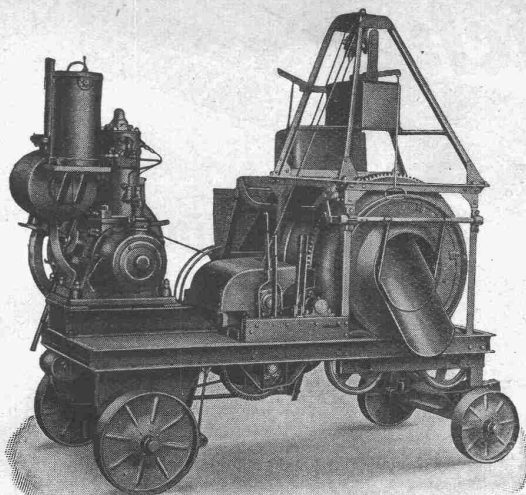
Maschinenfabrik  
**RAUSCHENBACH A.G.**  
Schaffhausen

# VEREINIGTE DRAHTWERKE A.G. BIEL



**Präzisgezogenes Material** in **Eisen** und **Stahl**, aller Profile, für Maschinenbau, Schrauben-  
fabrikation und Fassondreherei.

**Transmissionswellen.** — **Bandeisen** und **Bandstahl**, kaltgewalzt.



## Der Betonmischer Racovon-Roll - Modell 1928

ist die vom Kleinmeister und Grossbauunternehmer bevorzugte Schweizer Qualitäts-Betonmischmaschine. Sie verbindet letzte Vervollkommnung mit höchster Leistungsfähigkeit. Gedrängte und übersichtliche Bauart, Rasche und vollkommene Mischung von Fein- und Grobgut. Mit Bauwinde ausgerüstet, ersetzt der Racovon-Roll-Mischer eine besondere Aufzugsinstallation. — Grössen von 4 bis 60 m<sup>3</sup> Stundenleistung.

Stationäre und fahrbare Maschinen.

Die Mischmaschine, die den Schweizerverhältnissen am besten entspricht.

Prospekte, Offerten und Referenzen durch:

**ROBERT AEBI & CIE., A.-G., ZÜRICH**

A.-G.

## MÖBELFABRIK HORGEN-GLARUS IN HORGEN

SPEZIALFABRIK  
für  
Bestuhlungen aller Art  
für Cafés, Restaurants,  
Speisesäle, Theater etc.

Altbewährtes  
preiswürdiges  
Schweizerfabrikat



Personen- und Waren-

### AUFZÜGE

mit Durchfahrtsperre, event. Feineinstellung.

Förder- bezw. Schrägaufzugs-

### WINDEN

Jeder Art.

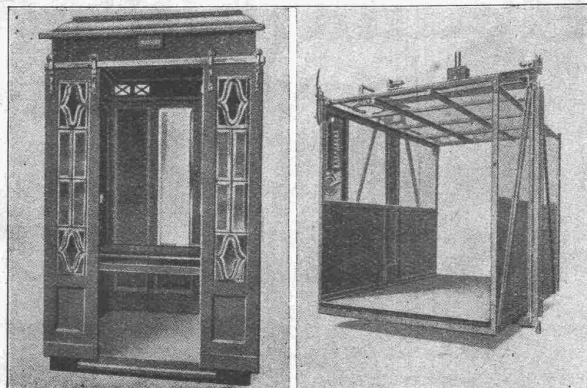
### SCHÜTZENWINDWERKE,

Schiebebühnen, Drehscheiben,

Hand- und Elektro-

### FLASCHENZÜGE.

Generalvertretung der B.A.M.A.G.  
Elektrozüge.



### KRANE

Jeder Konstruktion;  
patentierete Hubwerke

### MIT 2 GESCHWINDIGKEITEN.

Stirn- und Schneckenrad-

### GETRIEBE

in Gussgehäusen mit automatischer  
Schmierung.

### TRANSPORTANLAGEN,

eventuell betätigt durch Druckknopf-  
steuerung; Einrichtungen für Flies-  
arbeit, Elevatoren, Kohlentransport-  
anlagen.

MASCHINENFABRIK RUEGGER & CO., A.G., Hochstr./  
Zwingerstr. 1  
Gegr. 1896 BASEL

# Kittlose Glasdächer

SYSTEM  
„FORTUNA“

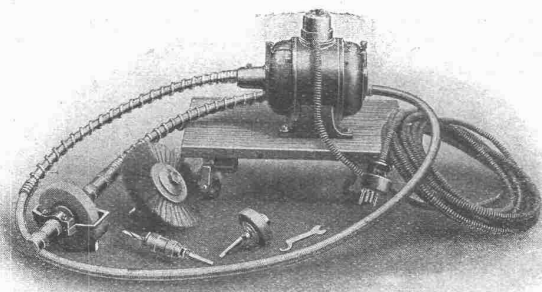


**WALTHER & MÜLLER  
BERN**

TEL. BOLLWERK 4912  
EIGENES TECHN. BUREAU / FABRIKATION

## TRANSPORTABLE MOTOR-ANLAGEN

MIT BIEGSAMER WELLE UND AUSWECHSELBAREN WERKZEUGEN ZUM SCHLEIFEN, POLIEREN, BÜRSTEN, BOHREN ETC.



APPARATE FÜR METALL-, HOLZ- UND STEIN-BEARBEITUNG

**OTTO SUHNER, BRUGG**

SPEZIALFABRIK BIEGSAMER WELLEN

A.-G.

**CONRAD ZSCHOKKE**

**DÖTTINGEN**

(Aargau)

## EISENBAU.

Brücken, Hoch- und Industriebauten, Stauwehre, Maste, Konstruktionen für Bauinstallationen, Krane, Kessel- und Blecharbeiten, Druckrohre, Treppen, Fenster etc.

## Spezialitäten:

Verzinkung (Metallisierung mit Zink, Blei, Aluminium, Kupfer etc.) nach dem M. U. Schoop'schen Verfahren. (Behälter für chemische Zwecke). - Personen- und Materialschleusen für Druckluftgründungen. - Wellblechbaracken für jeden Zweck (Baubaracken, Garagen etc.)

**INGENIEURBUREAU**



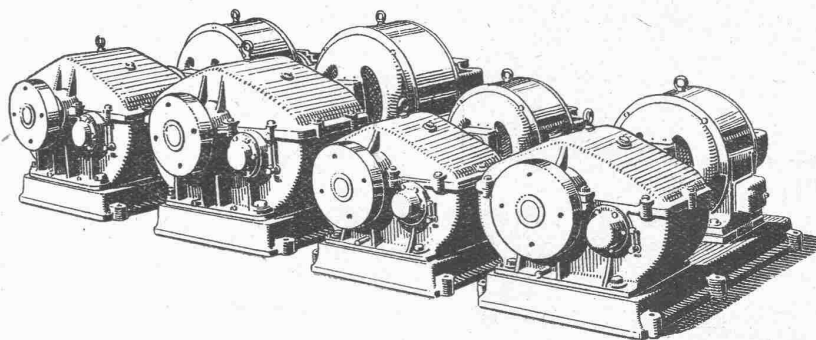
GESELLSCHAFT DER LUDW. VON ROLL'SCHEN EISENWERKE  
· FILIALE: **EISENWERK CLUS** KT. SOLOTHURN ·



# Cluser Reduktionsgetriebe

mit  
Stirnrädern;  
in geschlossenem  
Gehäuse  
für  
Ölbad.

Prospekt auf  
Verlangen!

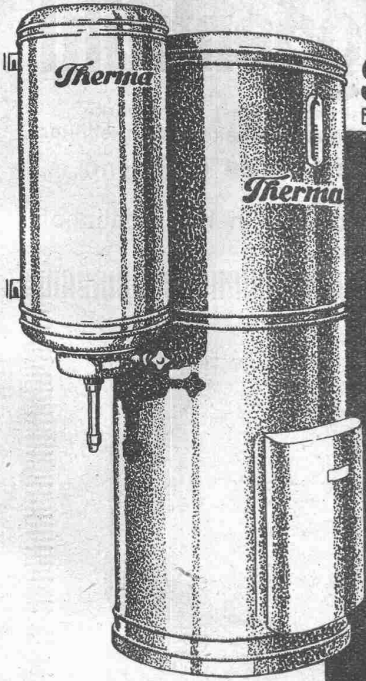


für  
Uebersetzungen bis  
1:40 und  
Kraftübertragungen bis  
ca. 70 PS.

Prospekt auf  
Verlangen!

*Geringe Wartung.*

*Hoher Wirkungsgrad.*



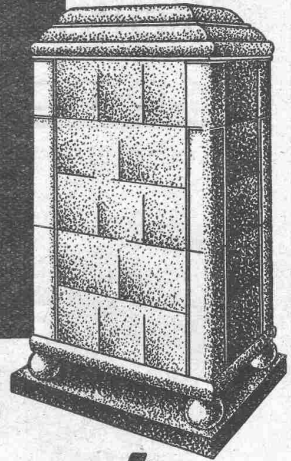
**Therma**  
ELEKTR. HEISSWASSERSPEICHER

ELEKTRISCHE  
**WÄRMESPEICHER  
APPARATE**

ZUR AUSNÜTZUNG DES  
BILLIGEN NACHTSTROMS

*Über 2 Millionen Therma  
Apparate im tägl. Betrieb*

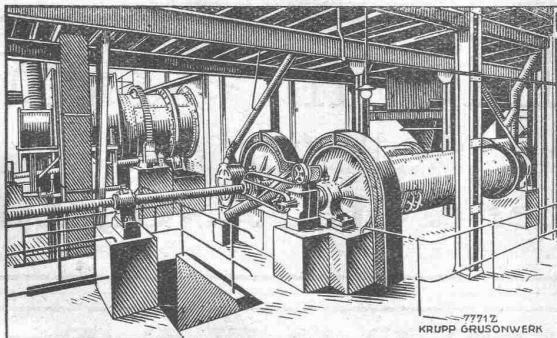
VERLANGEN SIE UNSERE KATALOGE



**Therma**  
ELEKTR. AKKUMULIERÖFEN

**Therma A.G. Schwanden**

**KRUPP  
GRUSONWERK**



Kohlenstaub-Mahlanlage mit Doppel-Rohrmühlen

**Kohlenstaubfeuerungen**

sowie zugehörige

**Trocken- und Mahlanlagen**

unter Verwendung von Kugelmühlen,  
Rohr- und Verbundmühlen,  
sowie Ringmühlen in Verbindung  
mit Windsichtung.

Zahlreiche Anlagen  
in Betrieb und Ausführung für eine  
Gesamterzeugung von etwa 6000 t  
Kohlenstaub täglich.

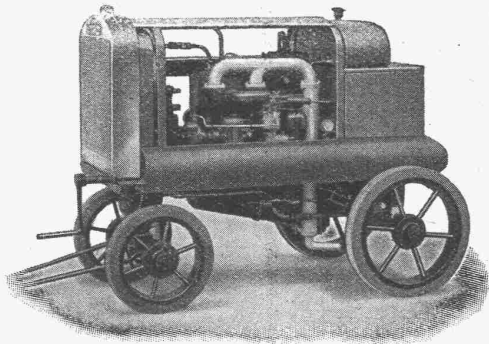
Vertreter: **SPOERRI & Co., ZÜRICH, Walchestr. 27**

**MAGDEBURG**

**Wasser** genug, keimfrei und kühl  
 schafft Euch die **A.-G. Guggenbühl**  
 Quell- und Grundwasserfassungen / Filterbrunnen / Pumpwerke  
 Wassergewinnung aus Seen und Flüssen / Taucherarbeiten / Schnellfilter  
 SPEZIALITÄT: **Selbstentlüftende Heberleitungen** (⊕ Patent)  
 Telephon: **Uto 38.38 / ZÜRICH 1 / Bahnhofstr. 90** beim Hauptbahnhof

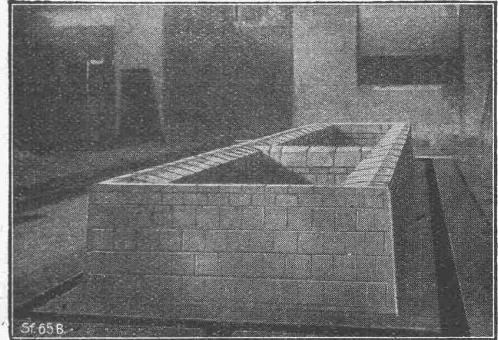
**Volldiesel-  
 Kompressoren**

Keine Benzinfräser



**Fr. 0.80 p/Std. - Rohöl**  
 für zwei schwere Hämmer

**A. Specken, Zürich 7**  
 Böcklinstrasse 16 Tel.: Hott. 29.53



**Säurefeste  
 Platten-Auskleidungen**

sind haltbarer  
 als Blei und bewähren sich ausgezeichnet  
 zum Schutze von Säure-Behältern aus  
 Beton, Eisen oder anderem Metall, gegen  
 alle Mineralsäuren und organische Säuren.

**Stellawerk Aktiengesellschaft**

Vertreter:  
**Alfred Deeg, Zürich 2, Tödistr. 63**

**Wärme = Licht = Kälte**

Elektrische Installationen

**Baumann, Koelliker & Cie., A.-G., Zürich**

Bahnhofstrasse-Füsslistrasse 4

**BLITZ - GERÜST**

OHNE STANGEN

das Ideal aller Gerüste für Fassaden von Wohn- und Geschäftshäusern, Kirchen und für Innen-Räume,  
 wie Kirchen- und Saaldecken, Treppenhäuser usw.

Mietweise Erstellung  
 für Um- und Neubauten durch:

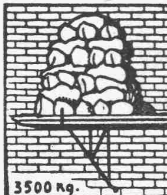
**GERÜSTGESELLSCHAFT A. G.**

**ZÜRICH 7**

Tel.: Hottingen 21.34

**ALTSTETTEN**

Tel.: Uto 52.09



3500 kg.

Sowie durch folgende Baugeschäfte:

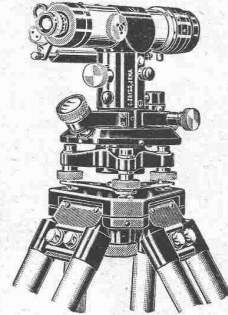
Zürich: Fietz & Leuthold A.-G.  
 Zürich: Fr. Erismann, Ing.  
 Winterthur: J. Häring  
 Andelfingen: E. Landolt-Frey  
 Bern: Rieser & Co.  
 Luzern: E. Berger  
 Bubikon: A. Oetiker  
 Basel: Eug. Berli  
 Glarus: Karl Schweizer-Stüssy

Hochdorf: Aug. Ferrari  
 Genf: Ed. Cuénod S. A.  
 Neuhausen: Jos. Albrecht  
 Herisau: H. Müller  
 St. Gallen: Sigrist, Merz & Co.  
 Olten: Otto Ehrensperger  
 Rheinfelden: F. Schär  
 Solothurn: F. Valli  
 Biel: Otto Wyss

# EISENKONSTRUKTIONEN

**Brücken  
Stauwehre  
Fabrikbauten  
Geschäftshäuser  
Maste  
Fenster und Tore  
Blecharbeiten  
Kesselbau**

**BUSS <sup>A.</sup><sub>G.</sub>  
BASEL**



## ZEISS

### Nivellier-Instrument II

mit und ohne Teilkreis. Stabiles Instrument für alle technischen Einwägungen. Umlegbares Fernrohr mit 28facher Vergrößerung. Justiermöglichkeiten von einem Standpunkte aus. Parallaxenfreie Beobachtung der Libelle durch Prismensystem. Verdeckter Teilkreis. Ablesegenauigkeit durch Lupe bei 360° eine Minute.

**Theodolite / Tachymeter  
Winkelprismen / Nivellierlatten**

Druckschriften und weitere Auskunft kostenfrei durch:

**CARL ZEISS, JENA**

Generalvertreter in allen Ländern



**Blitzschnell und genau**  
fertig man mit

**MANORMUS**

D. R. P., viele Auslands-Patente

die Beschriftung techn. Zeichnungen, Pläne, Plakate usw., ferner Liniafuren und Netze jeder Art, Stüchlisten, Tabellen, statist. Darstellungen u. dergl.

**PREISE: Mit Metallschiene für Zeichengestell Fr. 3.25  
Ohne Schiene Fr. 2.40**

Zu beziehen durch Papier- u. Zeichengeräts-Fachgeschäfte  
Alleinhersteller: **Karl Castan, Pforzheim** (Baden)

## Längsgelochte Schlackensteine

(Eingetragene Marke)

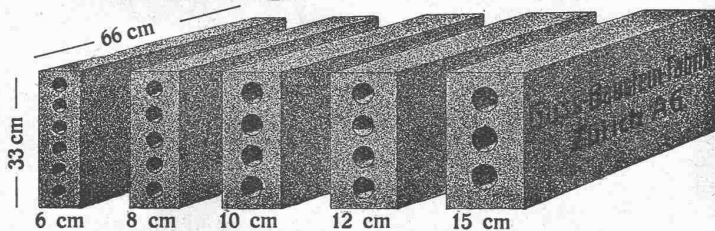
Anerkannt

vorzügliches Baumaterial für alle Arten Hochbauten, insbesondere für **Zwischenwände**,  
und **Hintermauerungssteine**.

Für **Fassadenmauerwerk Spezialsteine**.

Verkauf direkt durch uns.

**Guss - Baustein - Fabrik Zürich A. G., Zürich.**



Schalldämpfend durch

**TROCKENTUFF,**

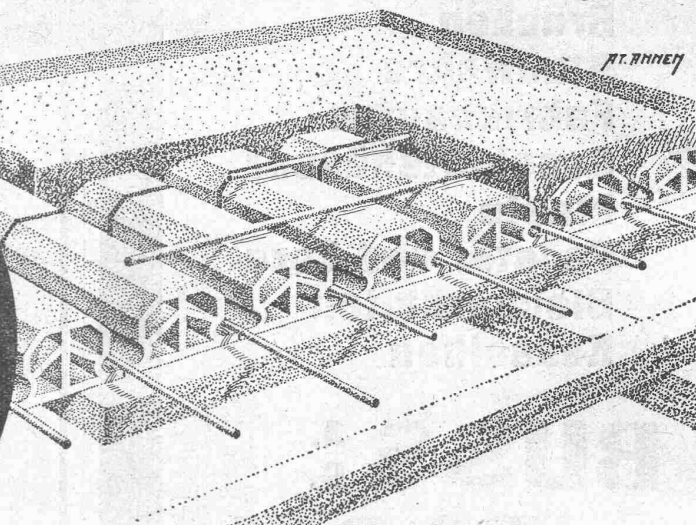
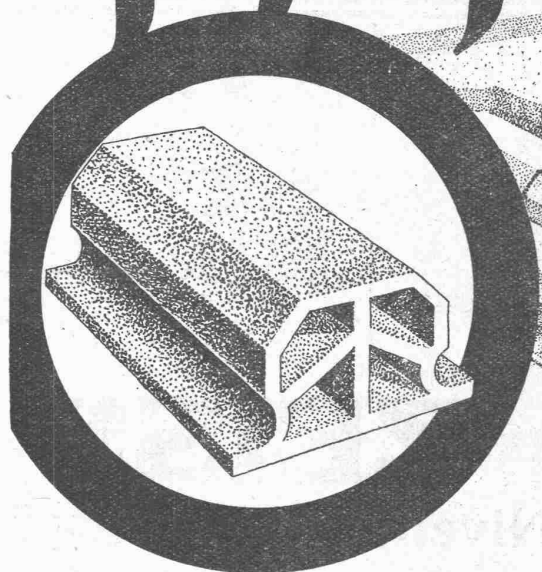
ein hochisolierendes, körniges Material, **nicht teurer** als Schlacke!

**TUFFSTEINWERKE A.-G., ZÜRICH**

Telephon: Limmat 11.83



# Pfeifer-Decke



**Ziegel A.G. Zürich**  
**J. Schmidheiny & Co. Heerbrugg (St. Gallen)**

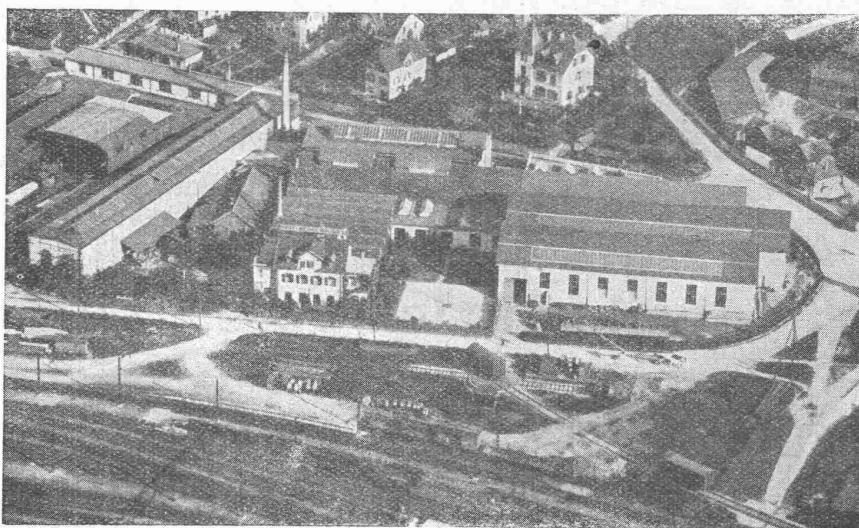
## KABELWERKE BRUGG A.G.

### **Bleikabel**

in allen Konstruktionen für

### IN BRUGG

AARGAU



Hoch- und  
 Niederspannung  
 Telegraphie  
 Telephonie  
 Sonnerie

Schiesstandkabel  
 Kabelarmaturen  
 Ausgussmasse

Abteilung **Drahtseilerei**: Spezialität **Bergbahnseile** und das paten-  
 tierte, spannungsfreie und drallarme Drahtseil „**Tru-Lay-Brugg**“

# Gesellschaft der L. von Roll'schen Eisenwerke, Gerlafingen

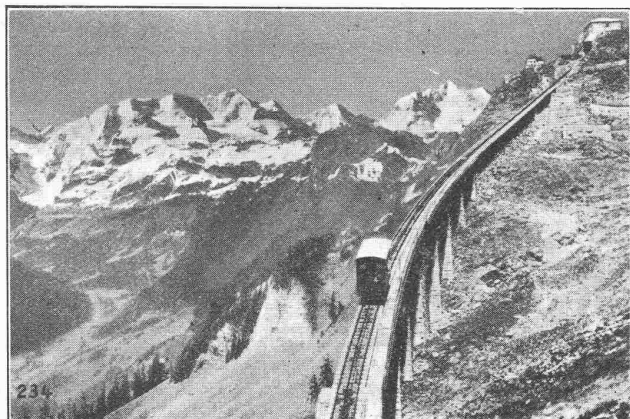
Gegründet 1823

## Werk „Giesserei Bern“

Gegründet 1823

in Bern

Konstruktionswerkstätten,  
Eisengiesserei



Seilbahn Niesen, maximale Steigung 63 ‰, 3506 m totale Länge.

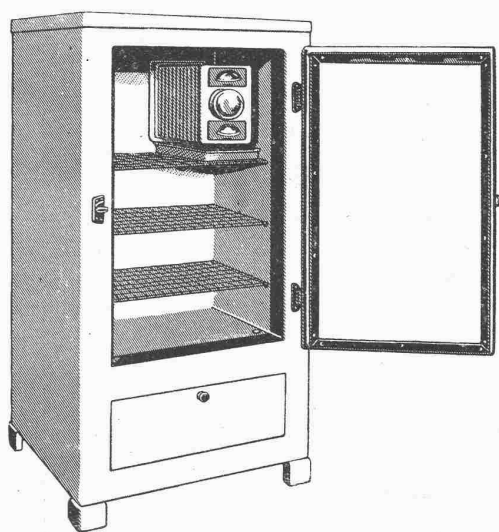
## Standseilbahnen

Hebezeuge  
Eisenbahnmaterial  
Schützenanlagen und  
Wehreinrichtungen  
Zahnradbahnmaterial  
Allgem. Maschinenbau



Telegramme: Giesserei Bern

Telephon: Bollwerk 50.66



# KÜHLSCHRÄNKE

*Electrolux*

**Ohne** umständliche Maschinerie mit Ventilen,  
Düsen, Kolbenringen, Riemenantrieb,  
Stopfbüchsen etc.

**Erzeugung gleichmässiger trockener Kälte,  
ohne besondere Reguliermechanismen**

Denkbar grösster Nutzraum bei kleinstem Platzbedarf

Billig in der Anschaffung und im Betrieb

*Verlangen Sie Prospekte!*

## ELECTRO LUX A.G., ZÜRICH

Paradeplatz 4

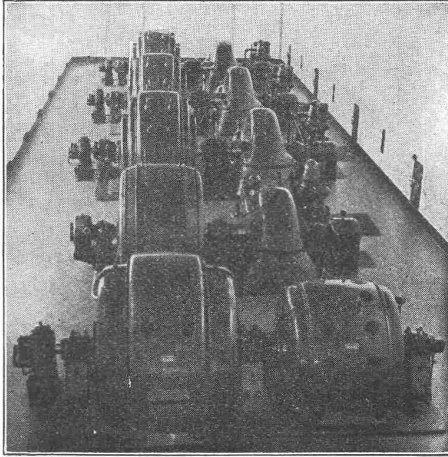
Telephon: Uto 27.56-59



A.-G. der  
Maschinenfabrik  
von

# Theodor Bell & Cie.

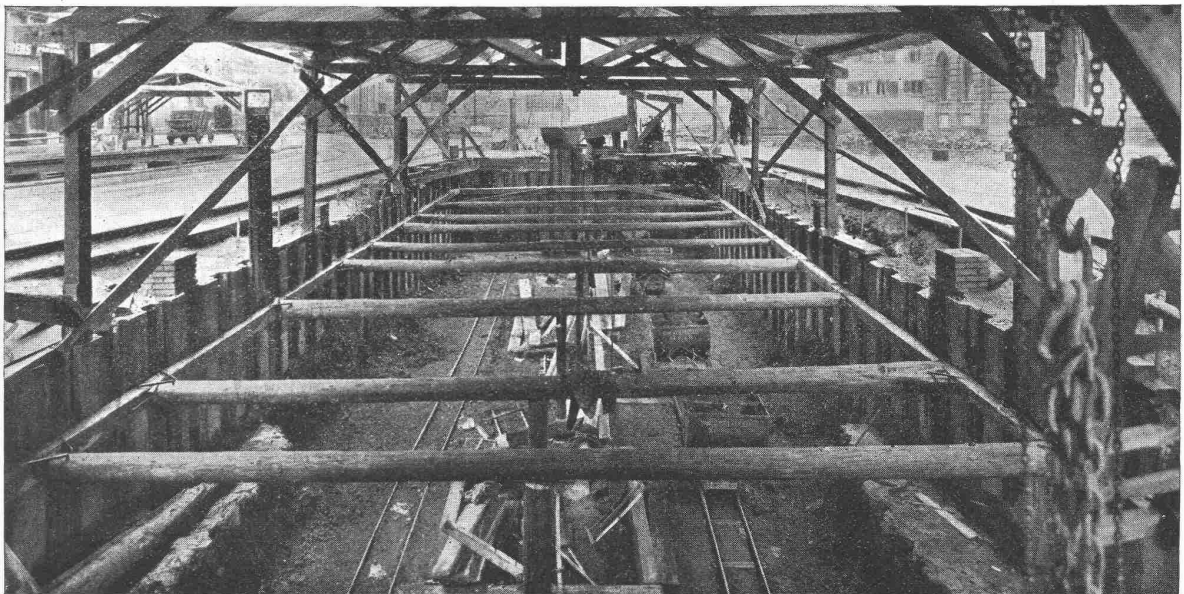
Kriens-  
Luzern  
Gegründet 1855



Maschinensaal  
im Kraftwerk Küblis der A.-G. Bündner Kraftwerke, Klosters;  
Leistung rund 48 000 PS. — Derzeit für Werk Küblis in Aus-  
führung: Eine weitere Einheit zu 12700 PS.

## Wasserturbinen

für alle Gefälle und Leistungen,  
Bell - Schnellläufer - Turbinen,  
Regulatoren, Rechen, Schützen,  
Stauwehre, Druckleitungen,  
Bell-Kugelschieber, Komplette  
hydraulische Anlagen, Blech-  
arbeiten für die Zementfabri-  
kation, Kesselschmiedearbeiten  
aller Art.



EISENSPUNDWÄNDE „LARSEN“ ALS BAUGRUBENEINFASSUNG FÜR DIE BEDÜRFNISANSTALT AM PARADEPLATZ

SPUNDWÄNDE IN EISEN UND HOLZ  
RAMMARBEITEN, PFÄHLUNGEN

**W. STÄUBLI, INGENIEUR, ZÜRICH 3**