

**Zeitschrift:** Schweizerische Bauzeitung  
**Herausgeber:** Verlags-AG der akademischen technischen Vereine  
**Band:** 93/94 (1929)  
**Heft:** 24

## **Werbung**

### **Nutzungsbedingungen**

Die ETH-Bibliothek ist die Anbieterin der digitalisierten Zeitschriften. Sie besitzt keine Urheberrechte an den Zeitschriften und ist nicht verantwortlich für deren Inhalte. Die Rechte liegen in der Regel bei den Herausgebern beziehungsweise den externen Rechteinhabern. [Siehe Rechtliche Hinweise.](#)

### **Conditions d'utilisation**

L'ETH Library est le fournisseur des revues numérisées. Elle ne détient aucun droit d'auteur sur les revues et n'est pas responsable de leur contenu. En règle générale, les droits sont détenus par les éditeurs ou les détenteurs de droits externes. [Voir Informations légales.](#)

### **Terms of use**

The ETH Library is the provider of the digitised journals. It does not own any copyrights to the journals and is not responsible for their content. The rights usually lie with the publishers or the external rights holders. [See Legal notice.](#)

**Download PDF:** 30.01.2025

**ETH-Bibliothek Zürich, E-Periodica, <https://www.e-periodica.ch>**

# SCHWEIZERISCHE BAUZEITUNG

WOCHENSCHRIFT FÜR ARCHITEKTUR / INGENIEURWESEN / MASCHINENTECHNIK  
REVUE POLYTECHNIQUE SUISSE

ORGAN DES SCHWEIZERISCHEN INGENIEUR- UND ARCHITEKTEN-VEREINS  
UND DER GESELLSCHAFT EHEMAL. STUDIERENDER DER EIDG. TECHN. HOCHSCHULE  
GEGRÜNDET 1883 VON ING. A. WALDNER / HERAUSGEGEBEN VON ING. C. JEGHER

Vereins-Mitglieder, beim Verlag: Schweiz 32 Fr.,  
Ausland 40 Fr. jährl.; Nicht-Mitglieder: Schweiz  
40 Fr., Ausland 50 Fr., bei der Post abonniert  
40 Fr. / Einzel-Nummern 1 Fr. zuzüglich Porto

VERLAG CARL JEGHER, ZÜRICH  
Dianastrasse 5 / Postcheck VIII 6110  
Tel.: Selnau 45.07 ■ In Kommission  
bei Rascher & Cie., Zürich u. Leipzig

Inserate durch die Aktiengesellschaft der Unter-  
nehmungen RUDOLF MOSSE, Zürich / Die  
viergespaltene Colonelzeile 50 Cts., Titelseite  
80 Cts., ausländ. Anzeigen 60 Cts., Titelseite 1 Fr.

Schnelle  
Ausführung von **Eisenkonstruktionen**

**Eisenbaugesellschaft Zürich in Zürich**

Vereinigte Werkstätten Löhle & Kern A.-G. für Eisenbau und W. Koch & Cie. Abt. Eisenbau

Ingenieurbureau  
für  
**Eisenbetonbau**

**J. Bolliger & Cie**

Tödistrasse 65

Zürich Tel.: Selnau 12.63

**LUXFER**

**Beton-Gitterfenster für Fabriken  
sind billiger als schmiedeiserne**

Verlangen Sie Prospekte

**ROB. LOOSER & CIE., ZÜRICH**

Telephon: Selnau 72.95

**Eisenbeton-Pläne**

**Dr. ing. E. Suter**  
Ingenieurbureau

**Zürich 1**

Pelikanstrasse 3  
Tel.: Selnau 90.40

**Basel**

Thiersteinallee 15  
Tel.: Safran 49.12



**SCHINDLER-AUFZÜGE**

wirtschaftlich, betriebsicher, geräuschlos,  
ausserordentlich preiswert

**Schindler & Cie**

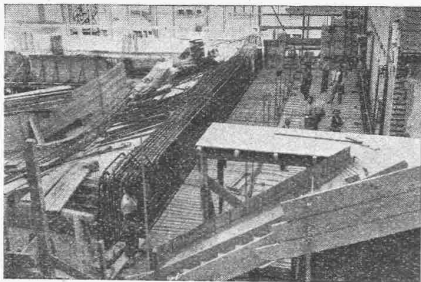
**Aufzügefabrik**

GEGRÜNDET 1874

**Luzern**



# TERNER & CHOPARD, Ingenieurbureau



Kino Capitol, Basel

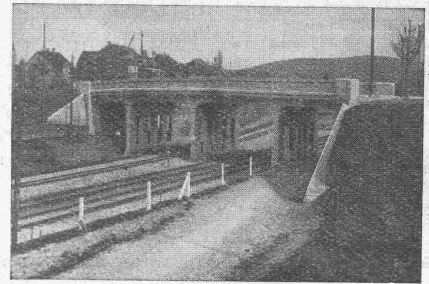
**Zürich**  
Bahnhofstrasse 72

Telephon: Selnau 83.25  
Telegramme: Terucho

## Armierter Beton

im

## Hoch- und Tiefbau



Römerstrassenbrücke in Winterthur

**Fundationen** aller Art; **Ortspfahlgründungen** Systeme „Masf“ u. „Michaelis“  
**Brücken- und Wasserbauten; Reservoirs; Industriebauten**

Moderne Holzkonstruktionen:

**Heizer- und Fachwerksbauten (Ringdübelsystem, + Patent No. 106496)**

**Bauleitungen - Statische Berechnungen - Expertisen**

GEGEN: **KÄLTE**  
**WÄRME**  
**SCHALL**

**KORK** PLATTEN  
SCHALEN  
SCHROT

KORKSTEINWERKE A.-G. **KÄPFNACH-HORGEN**

## Glasdächer

## Dachoberlichter

in kifflosen + Systemen „Kully“

Glasdachwerke

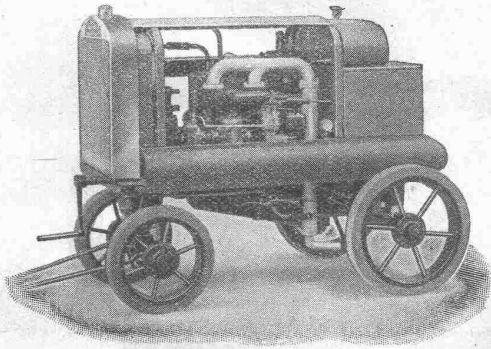
**Simon Kully, Olten**

Dipl.-Ingenieur E. T. H.

Aelfestes Spezialgeschäft  
Eigenes Ingenieurbureau

Gegründet 1854  
Telephon 56



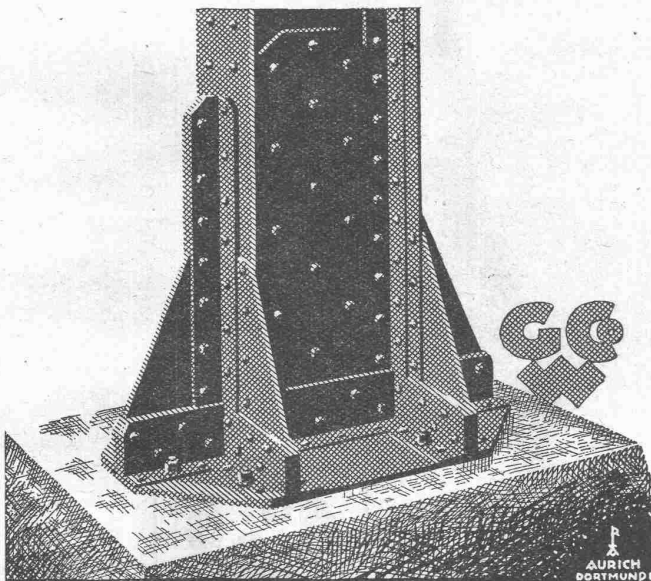


## Volldiesel- Kompressoren

Keine Benzinfräser

**Fr. 0.80 p/Std. - Rohöl**  
für zwei schwere Hämmer

**A. Specken, Zürich 7**  
Böcklinstrasse 16 Tel.: Hott. 29.53



## EISEN- KONSTRUKTIONEN

HOCHBAUTEN · MASTE · BLECHARBEITEN  
PROJEKTE · STATISCHE BERECHNUNGEN

**GEILINGER U. CO**  
**WINTERTHUR**

## A.G. Hunziker & Cie ZÜRICH BRUGG OLTEN

Unsere

# Kalksand- Hohlsteine

entsprechen den an sie  
gestellten Anforderungen  
in jeder Beziehung.

Besondere Vorteile:

**Anpassungsfähigkeit an alle Bauformen** unter Einhaltung der bisher bekannten Schichtenhöhen.

**Leichtes Eigengewicht** des Mauerwerkes und daher enorme Einsparung an Foundation und Transportkosten.

**Große Einsparung an Mörtel** durch geringere Auflageflächen und weniger Lagerfugen des Mauerwerkes.

**Raschere Auführung** der Mauern durch die mit 50% erhöhte Steindicke. Verhältnismäßig **hohe Druckfestigkeit** des Hohlmauerwerkes.

**Enorme Verbesserung des Wärme-Koeffizienten.**

**Salpeterfreies, rasch trocknendes Mauerwerk.**

Verlangen Sie von uns unverbindlich den Prüfungsattest der Eidgenössischen Material-Prüfungs-Anstalt.

Genossenschaft  
**Steinfabrik Zürichsee**  
Pfäffikon (Schwyz)

PFEIL

# 2000



## FÖRDERWAGEN IN DER STUNDE

können ohne anzuhalten auf dieser Waage vollkommen selbsttätig gewogen werden. Die Einzelgewichte und Fahrzeugnummern werden durch Bandstreifendrucker automatisch notiert.

1339

# CARL SCHENCK



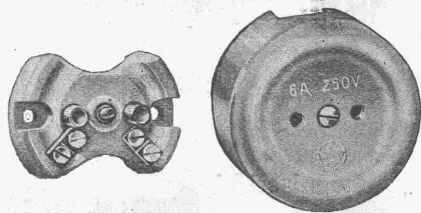
EISENGIESSEREI UND MASCHINENFABRIK DARMSTADT G.M.B.H.

VERTRETER:

MANOMETER A. G., STAMPFENBACHSTR. No. 2, ZÜRICH

# ADOLF FELLER, HORGEN

## FABRIK ELEKTRISCHER APPARATE



### Im Zeichen der Qualität

die neue patentierte  
zweipolige, 6 Amp. Wohnungs-Steckdose No. 8202

mit federnden Kontakthülsen und Schellen-Klemmen.

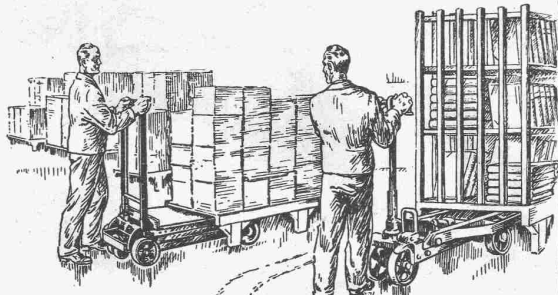
Entspricht den neuen Normalien des S. E. V.

Verlustquellen in der Werkstatt!

UNKOSTENKURVE

Runter

mit der Transport-UNKOSTENKURVE  
durch den Hubwagen „Schildkröte“  
die führende Marke



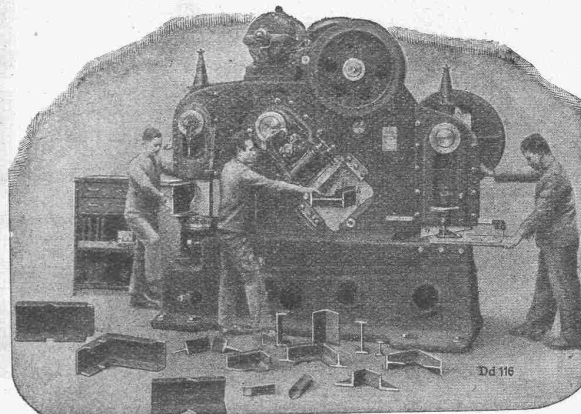
ERNST WAGNER - APPARATEBAU REUTLINGEN (WÜRT.)  
Generalvertreter für die Schweiz:  
BACHOFEN & Co., USTER (Schweiz) - Tel.: No. 36

## Maschinenfabrik Weingarten

vormals HCH. SCHATZ, A.-G.

**Weingarten, Württ.**

Vertreter:  
MAX BARON, ZÜRICH, Neue Beckenhofstr. 10  
Postfach: Hauptbahnhof Telefon: Limmat 40.15



Blech-, Profileisen- u. Gehrungsschere mit Universal-Loch- u. Ausklink-Maschine

### Eisen- und Blechbearbeitungsmaschinen

wie:

Blechscheren	Excenterpressen
Profileisenscheren	Kurbelpressen
Kreisscheren	Nietpressen
Figurenscheren	Ziehpressen
Kurbelafelscheren	Friktionsspindelpressen
Lochmaschinen	Abkantmaschinen
Ausklinkmaschinen	Blechbiegmaschinen
Dekupiermaschinen	Blechrichtmaschinen

## A.-G. CONRAD ZSCHOKKE, DÖTTINGEN (Aargau)

**EISENBAU:** Brücken, Hoch- und Industriebauten, Stauwehre, Maste, Konstruktionen für Bauinstallationen, Krane, Kessel- und Blecharbeiten, Druckrohre, Treppen, Fenster etc.

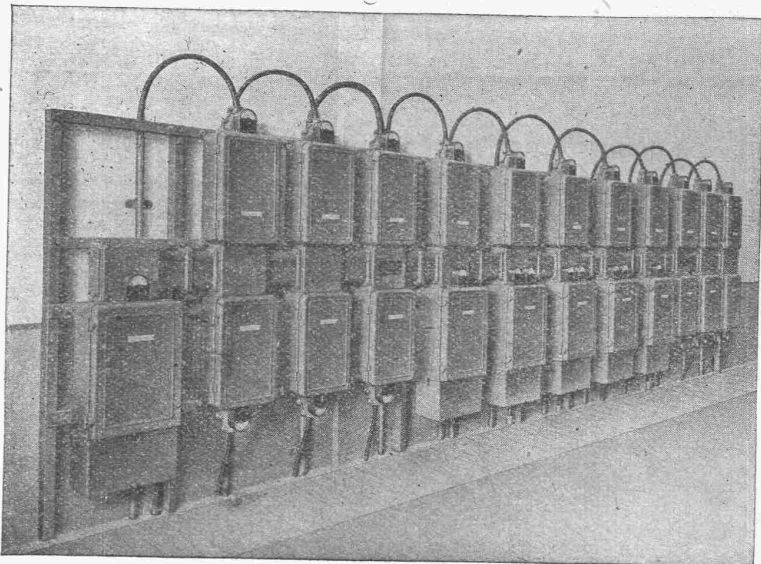
**Spezialitäten:** Verzinkung (Metallisierung mit Zink, Blei, Aluminium, Kupfer etc.) nach dem M. U. Schoop'schen Verfahren. (Behälter für chemische Zwecke). — Personen- und Materialschleusen für Druckluftgründungen. — Wellblechbaracken für jeden Zweck (Baubaracken, Garagen etc.)

**INGENIEURBUREAU.**



# CARL MAIER & CIE., SCHAFFHAUSEN

Fabrik elektrischer Apparate und Schaltanlagen



Gusseiserngekapselte Niederspannungs-Verteilanlage.

Starkstrom-Apparate

Motorschaltkasten

Gusseiserngekapselte Schalt-  
und Verteil-Anlagen

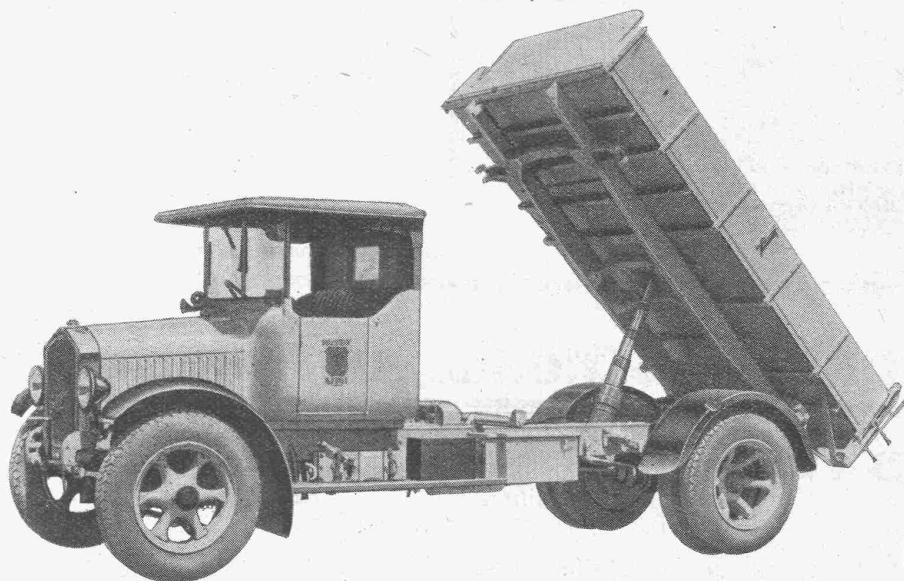
Eiserngekapselte Lichtinstalla-  
tionskasten für Fabriken,  
Werkstätten usw.

Elektrische Kirchenglocken-  
Antriebe

# BERNA LASTWAGEN

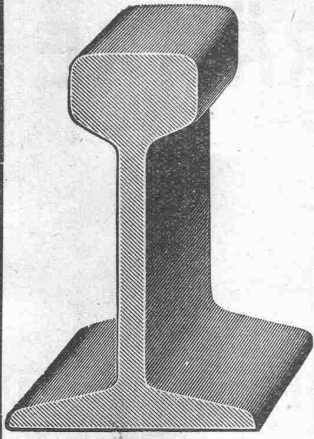
2 bis 6 t Nutzlast, Omnibusse 18 bis 50 Plätze  
3-Seitenkippwagen

4 und 6 Zyl.-  
Motoren von  
30 bis 100 PS



mit  
bestwirkender  
Motorbremse

**Motorwagenfabrik Berna A.-G.**  
OLTEN (Schweiz)



# Rollbahnmateriale

jeder Art

wie Geleise, Weichen, Drehscheiben, Seitenkipwagen, Plattformwagen,  
Dampf- und Motor-Lokomotiven für jede Spurweite, Motor-Triebwagen

## in Kauf und Miete

Grosse Vorräte in Kleinmaterialien

Billigst durch:

### ROBERT AEBI & CIE., A.-G., ZÜRICH

BAUMASCHINEN

BAUWERKZEUGE

ROLLMATERIAL

## Die EXISTENZ-FRAGE

für jüngere, selbst tüchtige

# Ingenieure, Architekten und Baufachleute

gestaltet sich heutzutage immer schwieriger. Neben den bestehenden guten Ingenieur- und Architekturbureaux und den so leistungsfähigen Bauunternehmungen ist die Gründung einer eigenen wirklich lohnenden Existenz nahezu eine Unmöglichkeit geworden.

Trotzdem bieten sich für rührige, umsichtige Elemente immer wieder Gelegenheiten sich selbständig zu machen.

**Wir bieten Ihnen eine Chance sich ein Einkommen zu sichern, das nur in ganz gut beschäftigten Unternehmungen möglich ist. Es handelt sich um die Gründung einer A.-G. zum Vertrieb und zur Fabrikation neuzeitlicher Baumaterialien amerikanischer Provenienz die von allen konsultierten Architekten als bevorzugte Spezialitäten beurteilt werden und in denen nachweisbar sehr hohe Umsätze zu erzielen sind. Das Unternehmen sollte mit 250 Mille gegründet werden.**

In Frage kommen keine passiven Geldgeber sondern nur rührige, tüchtige, jüngere Kräfte, die sich aktiv in dem Unternehmen befähigen, und als Aktionäre so die beste Kontrolle über ihre eigene Einlage ausüben und durch zielbewusstes Arbeiten dem Unternehmen dienen.

Offerten unter Chiffre Z. U. 1595 befördert **Rudolf Mosse, Zürich.**

## A.-G. Kalk, Zürich

umfassend die Fabriken

G. Knoblauch, Kalkwerk Schinznach-Bad  
Hydraulische Kalkfabrik Holderbank  
Gottl. Spühler, Rekingen  
Kalk- und Steinfabrik A.-G., Beckenried  
K. Hürlimann Söhne, Brunnen

Ingenieur Borner & Cie., Wallenstadt  
Cement- und Kalkfabriken R. Vigier A.-G.,  
Jura Cementfabriken, Aarau  
Cement- und Kalkwerke Liesberg A.-G.  
Hydraulische Kalk- und Gipsfabrik, Bärschwil

Gips-Union A.-G., Zürich  
Schweiz. Cementindustrie-Ges., Heerbrugg  
Vereinigte Cementfabriken Rozloch A.-G.  
Cementwerke Därligen A.-G., Bern  
S. A. Industrielle de la Haute

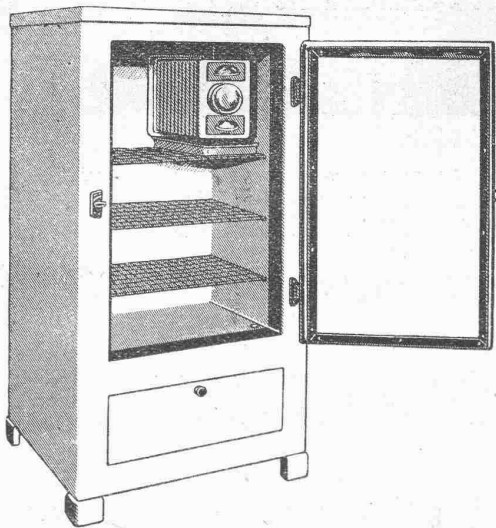
empfiehlt den Konsumenten ihren

### 1a hydraulischen Kalk.

Verkaufsstelle: **E. G. PORTLAND, ZÜRICH.** Bureau: Seidengasse 9

Telegramm-Adresse: Portland, Zürich. Telefon-Nr.: Selnau 16.85.





# KÜHLSCHRÄNKE

*Electrolux*

**Ohne** umständliche Maschinerie mit Ventilen, Düsen, Kolbenringen, Riemenantrieb, Stopfbüchsen etc.

**Erzeugung gleichmässiger trockener Kälte, ohne besondere Reguliermechanismen**

Denkbar grösster Nutzraum bei kleinstem Platzbedarf  
Billig in der Anschaffung und im Betrieb

*Verlangen Sie Prospekte!*

**ELECTRO LUX A.G., ZÜRICH**

Paradeplatz 4

Telephon: Uto 27.56-59



- Asphaltin** Pappen und Platten für Bedachungen, für die Isolierung von Tunnels, Brücken, Unterführungen, usw.
- Rexitekt** teerfreie Dach- und Isolierpappen, geruchlos, säure- und abtropffest.
- Emaillit** als Betondichtungsmittel und als Rostschutzlack für Eisen, Stahl, Blech, usw.
- Faba** Falzbaupappen zur Trockenlegung feuchter Wände und Decken durch Luftzirkulation.
- Bitumen** Pappen, geruchlos, für Grundwasserabdichtungen, Isolierungen in Innenräumen, usw.
- Alytol** Anstrichmasse und Kitt für Dächer, Terrassen, Mauerwerk, Röhren aus Eisen und Beton, usw.
- Petrefact** Mörtelzusatzmittel
- Bindesicher** Frostschutzmittel
- Karbolineum** hell, braun, dunkel und farbig
- Teeröle** nach Vorschriften
- Webas** Kaltasphalt für Strassen, Wege, Plätze u. s. w.
- Fussboden- und Parkett-Asphalte**



Wir fabrizieren auf wissenschaftlicher Basis und mit über 80 jähriger Erfahrung wirklich erprobte und zeitgemässe Bau-, Isolier-, Dichtungs- und Bedachungs-Materialien, Asphalt- und Teer-Strassenbaustoffe, Teeröle und Teerdestilate

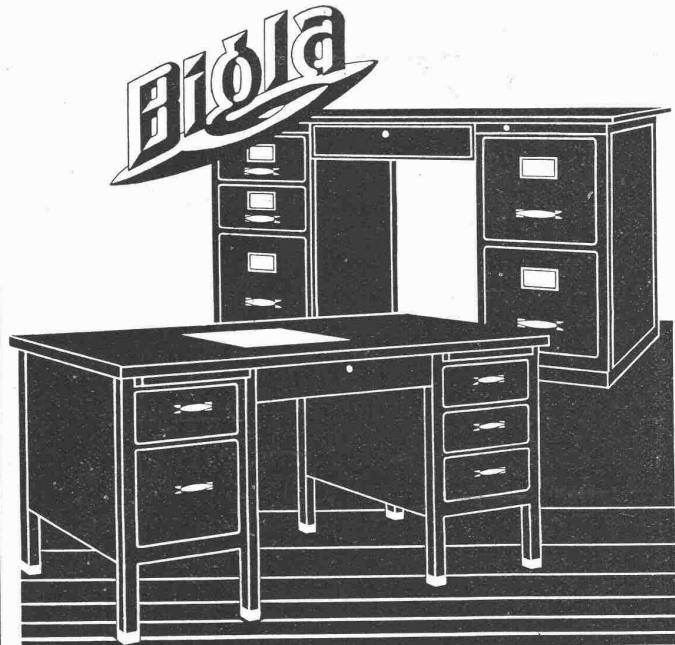


**FABRIK C. F. WEBER**  
MUTTENZ BEI BASEL

# EISENKONSTRUKTIONEN

**Brücken  
 Stauwehre  
 Fabrikbauten  
 Geschäftshäuser  
 Maste  
 Fenster und Tore  
 Blecharbeiten  
 Kesselbau**

**BUSS <sup>A.</sup><sub>G.</sub>  
 BASEL**



„Bigla-Stahlpulte“ haben ein formschönes vollendetes und vornehmes Aussehen und vereintgen alle Vorteile der unverwüsthichen „Bigla“-Stahlmöbel-Für tadellose Ausführung wird jede Garantie übernommen

**Bigler, Spichtig & Cie, A.-G. Biglen-Bern**

**BIMSKIES**

**PIERRE PONCE**

in extra leichter, sauberer Qualität, liefert:

extraordinairement légère, propre, s'adresser s. v. p. à:

**A. ZARN, Postfach: Selnau 115, ZÜRICH**

## Elektromotoren

*jeder Leistung*

**Lieferung  
 Miete  
 Umtausch**

*Transforma-  
 foren  
 Apparate*

**Reparatur  
 Umwicklung  
 Neuwicklung**

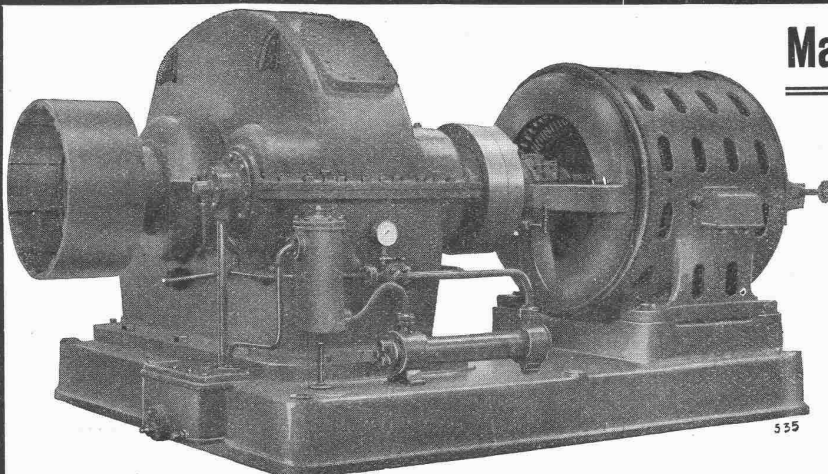
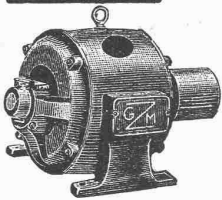
*Revision von  
 Personen- u.  
 Warenaufzügen  
 i. Abonnement.*

*Elektromechanische  
 Werk-  
 stätten*

*Gebüder Meier*

*Zürich  
 Ausstellungsstr. 25  
 Tel: Selnau 73.32.*

*Thun  
 Freienhofg. 10  
 Tel: 8-89*



## Maag-Zahnräder A.-G. Zürich

**Reduktions-Getriebe  
 für Zentral-Antrieb  
 von Zement-Mühlen  
 mit universal nachgiebiger  
 Kupplung nach unserm  
 Patent**

Reduktions-Getriebe für den Antrieb einer Cementmühle, 600 PS, 975/125 T/Min.

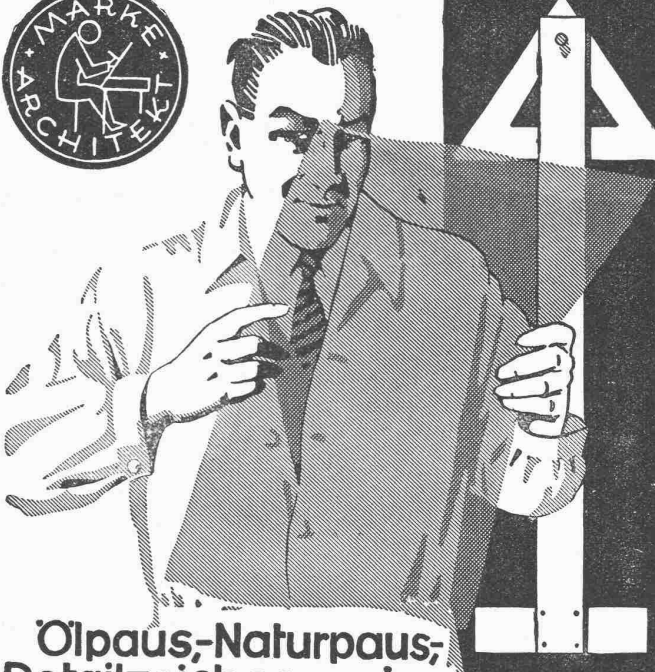


# Trockenanlagen

für Holz, Leder, Papier, Wolle, Garne, Stoffe, Teigwaren, Photoplatten, etc., erstellt die

## Ventilator A.-G., Stäfa-Zürich

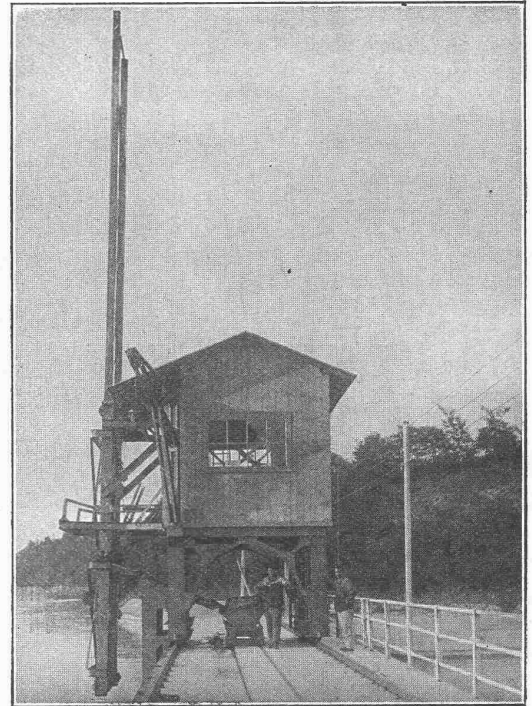
Ueber 10,000 lufttechnische Anlagen geliefert — Prospekte auf Wunsch



Ölpaus-, Naturpau-,  
Detailzeichenpapier,  
Lichtpaspapier, Ölkarton

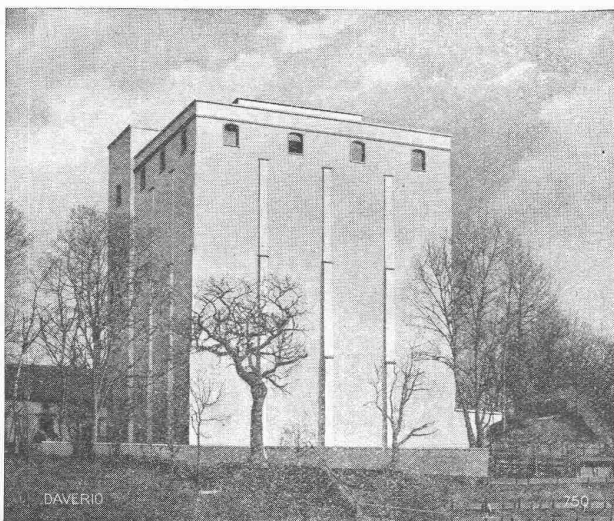
### A.E. HAUFFE. PULSNITZ 1/2

Zu beziehen durch Fachgeschäfte,  
die auf Wunsch gern kostenlos ge-  
nannt werden.



In- und Aus-  
landpatente **MASCHINENFABRIK** Gegründet  
1850  
**JONNERET & FILS AINÉ, GENÈVE**

Spezialität: Rechen-Reinigungsmaschinen f. Jede Tiefe u. Rechen-  
neigung. Projekte und Kostenanschläge kostenlos.



## Daverio & Co., A.-G. Zürich

### MALZ-SILOS

der Brauerei Hürlimann Zürich

Inhalt ca. 2800 Tonnen

Pneumatischer-Malztransport  
auf 500 m Länge bei ca. 85 m  
totaler Höhendifferenz  
mit automatischem Verteilungssystem