

Zeitschrift: Schweizerische Bauzeitung
Herausgeber: Verlags-AG der akademischen technischen Vereine
Band: 93/94 (1929)
Heft: 1

Werbung

Nutzungsbedingungen

Die ETH-Bibliothek ist die Anbieterin der digitalisierten Zeitschriften. Sie besitzt keine Urheberrechte an den Zeitschriften und ist nicht verantwortlich für deren Inhalte. Die Rechte liegen in der Regel bei den Herausgebern beziehungsweise den externen Rechteinhabern. [Siehe Rechtliche Hinweise.](#)

Conditions d'utilisation

L'ETH Library est le fournisseur des revues numérisées. Elle ne détient aucun droit d'auteur sur les revues et n'est pas responsable de leur contenu. En règle générale, les droits sont détenus par les éditeurs ou les détenteurs de droits externes. [Voir Informations légales.](#)

Terms of use

The ETH Library is the provider of the digitised journals. It does not own any copyrights to the journals and is not responsible for their content. The rights usually lie with the publishers or the external rights holders. [See Legal notice.](#)

Download PDF: 06.02.2025

ETH-Bibliothek Zürich, E-Periodica, <https://www.e-periodica.ch>

SCHWEIZERISCHE BAUZEITUNG

WOCHENSCHRIFT FÜR ARCHITEKTUR / INGENIEURWESEN / MASCHINENTECHNIK

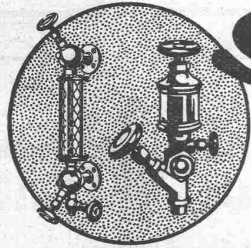
REVUE POLYTECHNIQUE SUISSE

ORGAN DES SCHWEIZERISCHEN INGENIEUR- UND ARCHITEKTEN-VEREINS
UND DER GESELLSCHAFT EHEMAL. STUDIERENDER DER EIDG. TECHN. HOCHSCHULE
GEGRÜNDET 1883 VON ING. A. WALDNER / HERAUSGEGEBEN VON ING. C. JEGHER

Vereins-Mitglieder, beim Verlag: Schweiz 32 Fr.,
Ausland 40 Fr. jährl.; Nicht-Mitglieder: Schweiz
40 Fr., Ausland 50 Fr., bei der Post abonniert
40 Fr. / Einzel-Nummern 1 Fr. zuzüglich Porto

VERLAG CARL JEGHER, ZÜRICH
Dianastrasse 5 / Postcheck VIII 6110
Tel.: Selnau 45.07 ■ In Kommission
bei Rascher & Cie., Zürich u. Leipzig

Inserate durch die Aktiengesellschaft der Unter-
nehmungen RUDOLF MOSSE, Zürich / Die
viergespaltene Colonelzeile 50 Cts., Titelseite
80 Cts., ausländ. Anzeigen 60 Cts., Titelseite 1 Fr.



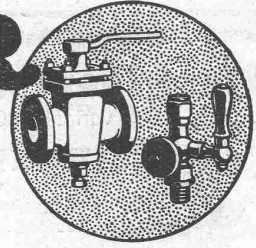
SULZER

ARMATUREN und ROHRLEITUNGSTEILE

für
Dampf, Wasser, Säuren, Luft etc.

Ausführliche Kataloge auf Verlangen

GEBRÜDER SULZER, AKTIENGESELLSCHAFT, WINTERTHUR



Kittlose Verglasungen

mit hydraulisch gepressten Bleibanden für Oberlichter und Shedbauten aller Art, auf Eisen-, Holz- und Betonkonstruktionen, mit Draht- und Rohglas, widerstandsfähig gegen säurehaltige Dämpfe, erstellt

JAKOB SCHERRER, Bleicherweg 26, ZÜRICH 2

Fabrikation von Bleiröhren und Bleiprofilen aller Art - Kataloge und Offerten kostenlos

BUSS & BASEL

Eisen-Hoch- und Brückenbau

Kesselschmiede u. Apparatebau
(Eisen, Kupfer, Aluminium)

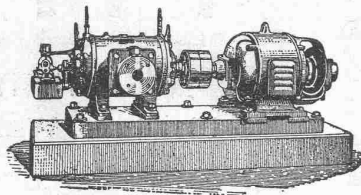
OTIS-AUFZÜGE

Mit Microsteuerung — Unbegrenzte Hubhöhen — Höchste Geschwindigkeiten

Telephon: Selnau 21.66 OTIS-AUFZUGSWERKE, FABRIK ZÜRICH Birmensdorferstraße 273

BURCKHARDT

Kolben- und Rotations-
Maschinen
50 jährige Erfahrung



Riemenantrieb oder direkte
Kupplung mit Motoren
Erstklassige Ausführungen

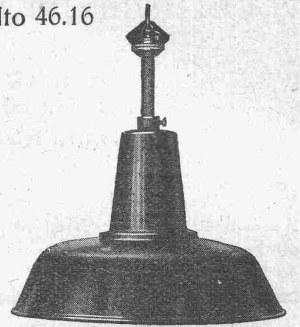
KOMPRESSOREN — VAKUUMPUMPEN

MASCHINENFABRIK BURCKHARDT A. G. BASEL

LICHTTECHNIK AG ZÜRICH

Seestrasse 336

Telephon: Uto 46.16



Die ARMA-Werkstattleuchten nützen den gesamten Lichtstrom der Glühlampe zur intensiven Beleuchtung der Arbeitsplätze und Maschinen aus. Wir stellen in unserer Fabrik in Herisau noch viele andere Leuchten für zweckmässige Beleuchtung nach eigenen, neuesten Konstruktionen her.

Spezialanfertigungen

Schweiz. Qualitätsfabrikate. Unverbindlicher Ingenieurbesuch.

Maschinenfabrik Weingarten

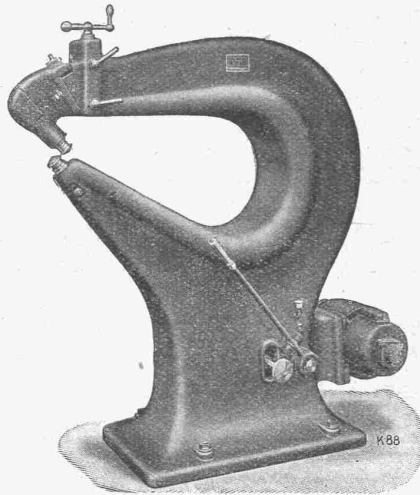
vormals HCH. SCHATZ, A.-G.



Weingarten, Württ.



Vertreter:
MAX BARON, ZÜRICH, Neue Beckenhofstr. 10
Postfach: Hauptbahnhof Telephon: Limmat 40.15

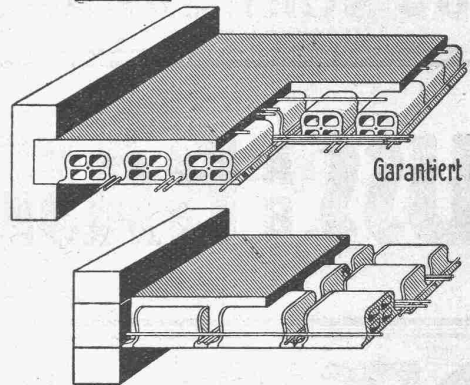


Kreis-, Kurven- und Figureschere

Eisen- und Blechbearbeitungsmaschinen

jeder Art und Grösse
in modernster Konstruktion

Deckenkonstruktion Laupersteine



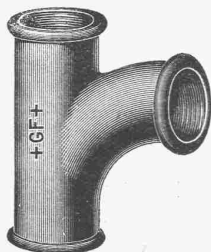
Garantiert salpeterfrei!

33×33×10 cm
33×33×14 "
33×33×18 "
33×33×22 "

Verkaufsbureau:

BAUMATERIAL A.-G. BIEL

Centralstrasse 89a Tel. 1082 & 1062



+GF+ FITTINGS

(Röhrenverbindungsstücke)
für Gas-, Wasser- und Dampfleitungen

**A.-G. der Eisen- und Stahlwerke, vorm. Georg Fischer,
Schaffhausen**

KABELWERKE BRUGG A.-G.

Bleikabel

aller Art

für Hoch- und Niederspannung, Telegraphie,
Telephonie und Sonnerie Kabelarmaturen

Schiesstand-
Kabel

ABTEILUNG DRAHTSEILEREI:

Blanke und verzinkte Seile aus Tiegelguss-, För-
derseil- und Pflugstahl Draht

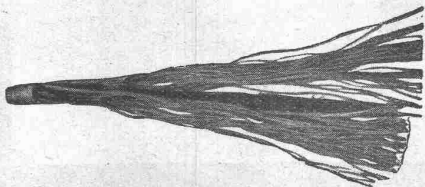
Bergbahnseile

SPEZIALITÄT: Das patentierte, spannungsfreie
und drallarme Drahtseil „**TRU-LAY-BRUGG**“
mit vorgeformten Drähten und Litzen. Hohe
Leistungsfähigkeit, grosse Biegsamkeit, lange
Lebensdauer

Verlangen Sie Druckschrift!

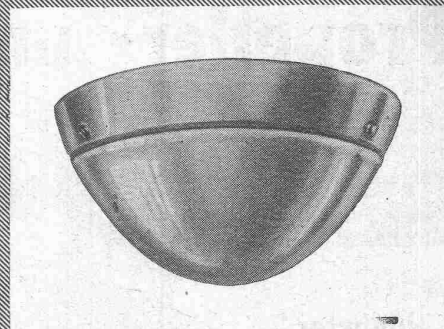


„Tru-Lay“-Drahtseil
nicht abgebunden.



Gewöhnliches Draht-
seil nach Entfernen
eines Bundes.

Steingut- Beleuchtungen



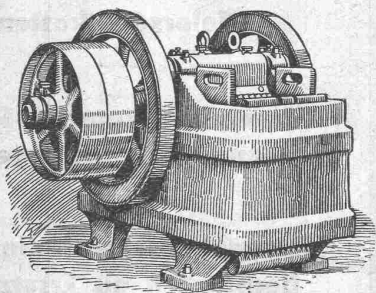
Verlangen Sie meinen Katalog

OSKAR WOERTZ BASEL

Leonhardstr. 26 · Tel. Safran 5970

KRUPP GRUSONWERK

Neuzeitliche, mit grösster Wirtschaftlichkeit arbeitende



Steinbruch- u. Schotter-Anlagen

mit Einrichtungen zum Bereiten von
Makadam-Körnungen unter Verwendung
unserer bewährten

**Bäcken-,
Rund- und Walzenbrecher,
Becherwerke und Siebtrommeln**

für jede gewünschte Leistung

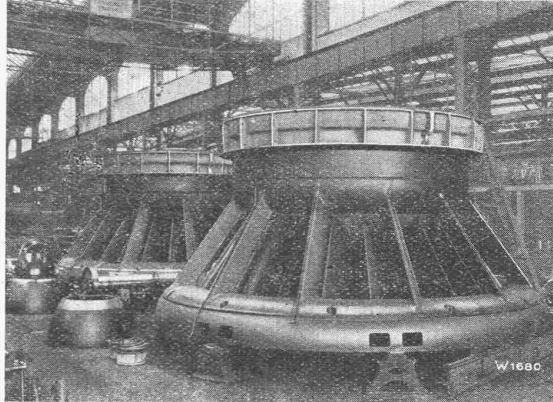
Vertreter: **SPOERRI & Co., ZÜRICH, Walchestr. 27**

MAGDEBURG

Escher Wyss & C^{ie}, Zürich

Propeller- und Kaplan-Turbinen

Höchster
Wirkungsgrad



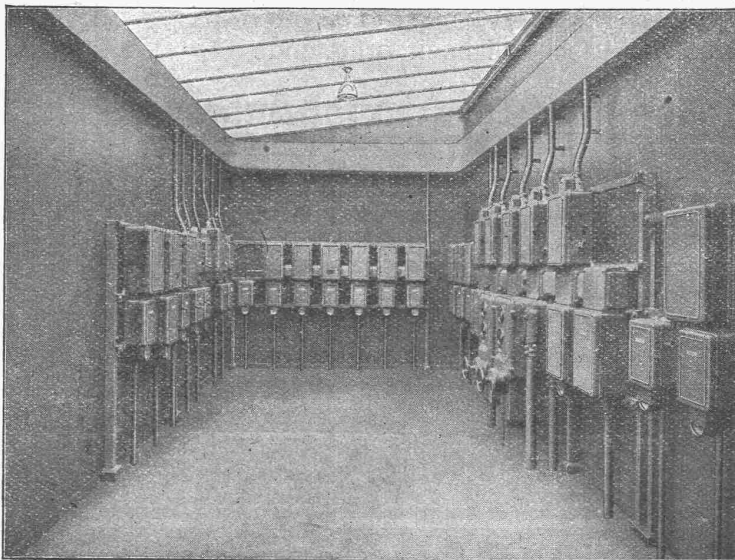
Grösste
Schnelläufigkeit

Jura Cement Fabriken, Aarau
2 Propeller-turbinen, Gefälle 4 m, Leistung 2100 PS.

74/29

CARL MAIER & CIE., SCHAFFHAUSEN

Fabrik elektrischer Apparate und Schaltanlagen



Gusseiserngekapselte Niederspannungs-Verteilanlage.

Starkstrom-Apparate

Motorschaltkasten

Gusseiserngekapselte Schalt-
und Verteil-Anlagen

Eiserngekapselte Lichtinstalla-
tionskasten als Ersatz für
Sicherungstafeln in Fabriken,
Werkstätten usw.

Elektrische Kirchenglocken-
Antriebe

Eisenkonstruktionen

Brücken, Hochbauten, Maste, Reservoirs, Krane, Stauwehre, Blecharbeiten etc.

Wartmann, Vallette & Cie., Brugg (Filiale in Genf)

CELOTEX kann direkt auf die Schalung verlegt und einbetoniert werden.

□

Sie sparen am Schalholz, das sauber und ohne am Beton zu haften wegfällt. Dabei erhalten Sie rissefreie, schall- und wärmeisolierte Wände und Decken.

□

In Gebäulichkeiten, deren Dachstock mit CELOTEX ausgekleidet ist, kann die innere Wärme nicht entweichen und sind nachweisbar bis zu 30% Ersparnis an Heizmaterial erzielt worden.

□

Lager in:

Basel, Bern, Zürich



CELOTEX

ist das ideale Baumaterial, das Ihnen die Konstruktion von Massivbauten erleichtert.

□

Die störende Ringhörigkeit und das kalte Empfinden bei betonierten Konstruktionen verschwinden bei Verwendung von CELOTEX.

□

The Celotex Company
Chicago U. S. A.

Im Rekordwinter 1928/29 hat sich CELOTEX als ein geradezu glänzendes Isoliermaterial erwiesen.

□

Eine warme, trockene Wohnung im Winter, ein angenehm kühles Logis im Sommer, das sind die hochwertigen Vorteile von CELOTEX.

□

CELOTEX ist gleichzeitig ein sehr schönes Verkleidungsmaterial und wirtschaftlicher als das billigste Täfer zufolge seinen günstigen Dimensionen von 2,44, 2,75, 3,05, 3,65, 4,27m.

□

Lager in:

Chur, St. Gallen, Genf

Generalvertreter für die Schweiz:

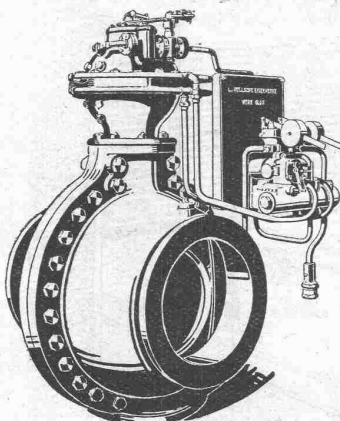
G. GARTENMANN & CIE., BERN

Telephon: Boliwerk Nr. 44.24
Telegramme: „Tropical Bern“



GESELLSCHAFT DER LUDW. VON ROLL'SCHEN EISENWERKE

FILIALE: **EISENWERK CLUS** KT. SOLOTHURN



Mehrfach patentiert.

Cluser Drehchieber

für hydraulischen oder mechanischen Antrieb.

Das Erzeugnis langjähriger Erfahrung im Schieberbau.

Als Abschlussorgan für Druckleitungen in Bezug auf Zuverlässigkeit (zwangsläufige beidseitige Abdichtung) und leichte Bedienung unübertroffen.

Dichtung erfolgt durch auswechselbare Ringe.

Keine Abnützung der Dichtungsflächen.

Bei offener Leitung hat das Wasser einen vollkommen hinderungslosen Lauf, daher Vermeidung von Druckverlusten.

Automatische Steuerung. Gefällige Bauart. Kleiner Raumbedarf.

Vorzügliche Eignung für automatische Zentralen.

Prospekt und Preisofferten auf Verlangen.



Entnebelungsanlagen

für Färbereien, Papierfabriken, Wasch- und Badanstalten etc. / GROSSRAUM-HEIZUNGS-ANLAGEN mit Ventilatorenbetrieb und neuesten LAMELLENLUFTERHITZERN liefert die

Ventilator A.-G., Stäfa-Zürich

Ausschliessliche Spezialfabrik

Gesellschaft der L. von Roll'schen Eisenwerke, Gerlafingen

Gegründet 1823

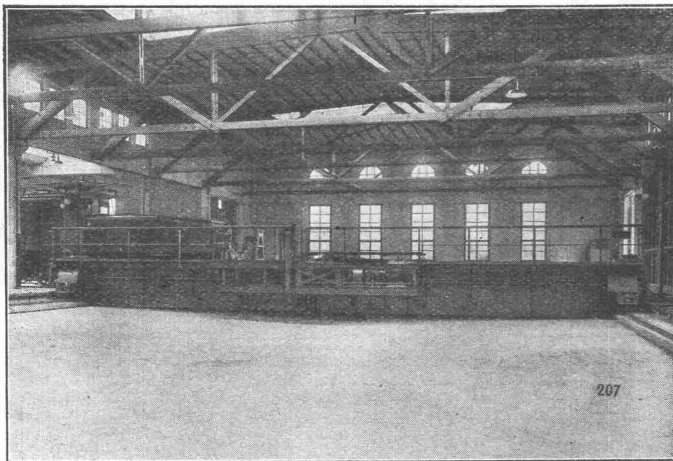
Werk

„Giesserei Bern“

Gegründet 1823

in Bern

Konstruktionswerkstätten,
Eisengiesserei



Elektrische Schiebebühne, 150 t Tragkraft, 20 m Länge, geliefert an die Schweizerischen Bundesbahnen, Zürich.

Hebezeuge

Eisenbahnmaterial
Schützenanlagen und
Wehreinrichtungen
Zahnradbahnmaterial
Standseilbahnen
Kabelbaggeranlagen
Allgem. Maschinenbau



Telegramme: Giesserei Bern

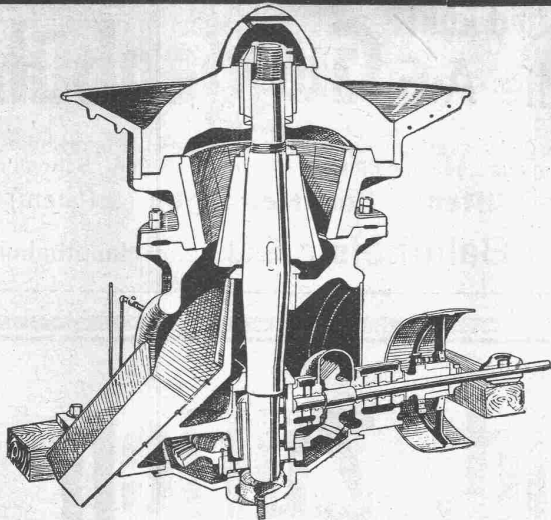
Telephon: Bollwerk 50.66

Rolladenfabrik A.Griesser A.G. Aadorf



*Rolltore
aus Stahlblech od. Holz
mit elektr. Motor-Antrieb
und Druckknopfsteuerung*

Zweigniederlassung: **Zürich** Militärstrasse 108



Rotierender Steinbrecher „AUSTIN“

Unbedeutende Betriebskosten. 30000 m³ Schotter sind mit der nämlichen Maschine gebrochen worden, ohne Reparaturen und ohne Ersatz.

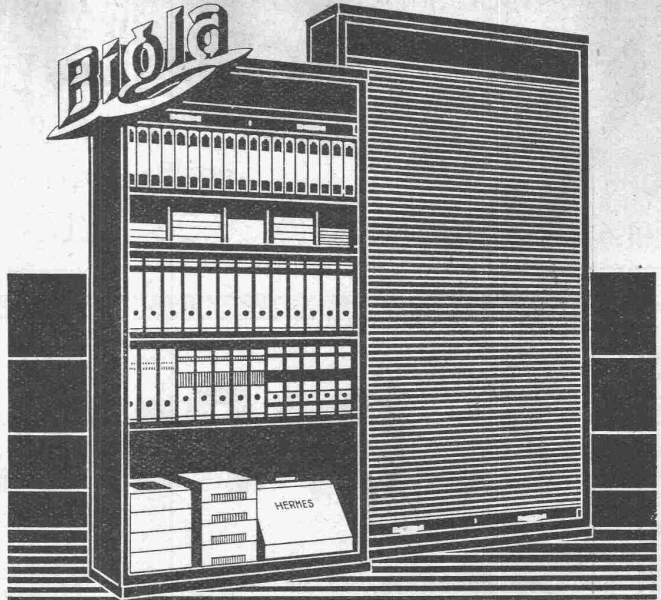
Der rotierende Steinbrecher „AUSTIN“, mit Drehkopf und Brechschale aus Mangan-Stahl, ein in seiner Art einziger Steinbrecher, besitzt folgende Vorteile:

a) vollständig automatische Schmierung; b) steife, exzentrische Lagerung; c) auch bei der kleinsten Körnung bleibt die Grösse der Einladeblöcke dieselbe; d) die Antriebswelle ist auf beiden Seiten des Kegelzahnades gelagert; e) beim Heben des Brechkopfes bleibt das komplette exzentrische Lager auf seiner Stützfläche sitzen; f) alle Konstruktionsteile sind vor Staub und Schutt geschützt.

ALLIED MACHINERY COMPANY

Löwenstr. No. 16 - ZÜRICH - Tel.: Uto 11.57

Amerikanische Baumaschinen jeder Art.



„Bigla“ Rolladenschränke sind unverwüßlich. Die aus Spezial-Stahlblech hergestellten Rolladen laufen spielend leicht und sozusagen geräuschlos. Das Innere kann jederzeit beliebig zu grösseren oder kleineren Fächern eingeteilt werden. Für tadellose Ausführung übernehmen wir jede Garantie

Bigler, Spichtig & Cie, A.G. Biglen-Bern

Dauernde Ueberwachung des Wasserstandes

Ist bei Hochbehältern, entfernt liegenden Reservoiren und Schleusen unbedingt notwendig, soll der Betrieb vorteilhaft arbeiten. Auch die Sicherheit des Betriebes im Falle eines Brandes verlangt eine ständige Ueberwachung des Wasserstandes und der Wasserversorgung.

Ganz unabhängig von der Entfernung der Geber und Empfängereinrichtung werden Sie laufend über jede Aenderung des Wasserstandes unterrichtet

durch Siemens- Wasserstands-Fernmelder.

Diese elektrisch befähigten Anlagen können auch mit Zusatzgeräten ausgerüstet werden, die Pumpenmotoren, Ventile usw. selbsttätig steuern, sodass die Wasserversorgung ohne jede Bedienung gesichert ist. Unsere Einrichtungen lassen sich allen Verhältnissen anpassen.

Prospekte bereitwilligst durch:



SIEMENS
Elektrizitätserzeugnisse A.G.
Abt. Siemens & Halske
Zürich Lausanne

Wasser genug, keimfrei und kühl
 schafft Euch die **A.G. Guggenbühl**
 Quell- und Grundwasserfassungen / Filterbrunnen / Pumpwerke
 Wassergewinnung aus Seen und Flüssen / Taucherarbeiten / Schnellfilter
 SPEZIALITÄT: **Selbstentlöfende Heberleitungen** (⊕ Patent)
 Telephon: **Uto 38.38** / **ZÜRICH 1** / **Bahnhofstr. 90** beim Hauptbahnhof

E. G. Portland, Zürich

Jura-Cementfabriken, Aarau
 Aargauische Portland-Cementfabrik Holderbank-
 Wildegg
 Portland-Cementwerk Würenlingen-Siggental A.-G.
 Cement- und Kalkfabriken R. Vigier A.-G.
 Portland-Cementfabrik, Laufen
 Schweiz. Cement-Industrie-Gesellschaft, Heerbrugg

Portland-Cementwerk Thayngen A.-G.
 Cement- und Kalkwerk Liesberg A.-G.
 K. Hürlimann Söhne, Brunnen
 Wilhelm Brodtbeck A.-G., Liestal
 Cementwerke Därligen A.-G., Bern
 Ciment Portland S. A., St. Sulpice
 Société des usines de Grandchamp et de Roche
 S. A. des chaux et ciments de Baulmes et Vouvry

empfehlen ihren

1a. Portland-Cement.

Verkauf durch die Fabriken selbst



Daverio & Co., A.-G. Zürich

MALZ-SILOS

der Brauerei Hürlimann Zürich

Inhalt ca. 2800 Tonnen

Pneumatischer-Malztransport
 auf 500 m Länge bei ca. 85 m
 totaler Höhendifferenz
 mit automatischem Verteilungssystem