

Zeitschrift: Schweizerische Bauzeitung
Herausgeber: Verlags-AG der akademischen technischen Vereine
Band: 93/94 (1929)
Heft: 5

Werbung

Nutzungsbedingungen

Die ETH-Bibliothek ist die Anbieterin der digitalisierten Zeitschriften. Sie besitzt keine Urheberrechte an den Zeitschriften und ist nicht verantwortlich für deren Inhalte. Die Rechte liegen in der Regel bei den Herausgebern beziehungsweise den externen Rechteinhabern. [Siehe Rechtliche Hinweise.](#)

Conditions d'utilisation

L'ETH Library est le fournisseur des revues numérisées. Elle ne détient aucun droit d'auteur sur les revues et n'est pas responsable de leur contenu. En règle générale, les droits sont détenus par les éditeurs ou les détenteurs de droits externes. [Voir Informations légales.](#)

Terms of use

The ETH Library is the provider of the digitised journals. It does not own any copyrights to the journals and is not responsible for their content. The rights usually lie with the publishers or the external rights holders. [See Legal notice.](#)

Download PDF: 30.01.2025

ETH-Bibliothek Zürich, E-Periodica, <https://www.e-periodica.ch>

SCHWEIZERISCHE BAUZEITUNG

WOCHENSCHRIFT FÜR ARCHITEKTUR / INGENIEURWESEN / MASCHINENTECHNIK
REVUE POLYTECHNIQUE SUISSE

ORGAN DES SCHWEIZERISCHEN INGENIEUR- UND ARCHITEKTEN-VEREINS
UND DER GESELLSCHAFT EHEMAL. STUDIERENDER DER EIDG. TECHN. HOCHSCHULE
GEGRÜNDET 1883 VON ING. A. WALDNER / HERAUSGEGEBEN VON ING. C. JEGHER

Vereins-Mitglieder, beim Verlag: Schweiz 32 Fr.,
Ausland 40 Fr. jährl.; Nicht-Mitglieder: Schweiz
40 Fr., Ausland 50 Fr., bei der Post abonniert
40 Fr. / Einzel-Nummern 1 Fr. zuzüglich Porto

VERLAG CARL JEGHER, ZÜRICH
Dianastrasse 5 / Postdeck VIII 6110
Tel.: Selnau 45.07 ■ In Kommission
bei Rascher & Cie., Zürich u. Leipzig

Inserate durch die Aktiengesellschaft der Unter-
nehmungen RUDOLF MOSSE, Zürich / Die
viergespaltene Colonelzeile 50 Cts., Titelseite
80 Cts., ausländ. Anzeigen 60 Cts., Titelseite 1 Fr.

Kittlose Verglasungen

mit hydraulisch gepressten Bleibändern für Oberlichter und Shedbauten aller Art, auf Eisen-, Holz- und Betonkonstruktionen, mit Draht- und Rohglas, widerstandsfähig gegen säurehaltige Dämpfe, erstellt

JAKOB SCHERRER, Bleicherweg 26, ZÜRICH 2

Fabrikation von Bleiröhren und Bleiprofilen aller Art - Kataloge und Offerten kostenlos

Eisenbau

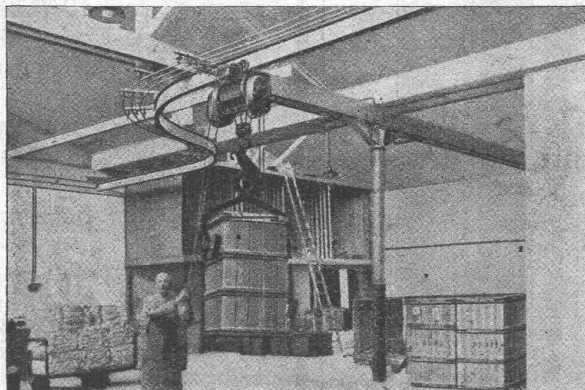
Druckrohre, Tanks, Behälter,
Kessel, Blecharbeiten für Zement-
fabriken etc.

Brücken-, Hoch- u. Industriebauten,
Masten, Stauwehre, Krane, Fenster,
Tore, Türen

BUSS & BASEL

Personen- und Waren-
AUFZÜGE
mit Durchfahrtsperre, event. Fein-
einstellung.
Förder- bzw. Schrägaufzugs-

WINDEN
jeder Art.
SCHÜTZENWINDWERKE,
Schiebebühnen, Drehscheiben,
Hand- und Elektro-
FLASCHENZÜGE.
Generalvertretung der BAMA-G-
Elektrozüge.



KRANE

Jeder Konstruktion;
patentierete Hubwerke

MIT 2 GESCHWINDIGKEITEN.

Stirn- und Schneckenrad-

GETRIEBE

in Gussgehäusen mit automatischer
Schmierung.

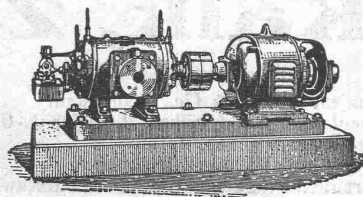
TRANSPORTANLAGEN,

eventuell betätigt durch Druckknopf-
steuerung; Einrichtungen für Fließ-
arbeit, Elevatoren, Kohlentransport-
anlagen.

MASCHINENFABRIK RUEGGER & CO., A.G., Hochstr. / Zwingerstr. 1 Gegr. 1896 BASEL

BURCKHARDT

Kolben- und Rotations-
Maschinen
50 jährige Erfahrung



Riemenantrieb oder direkte
Kupplung mit Motoren
Erstklassige Ausführungen

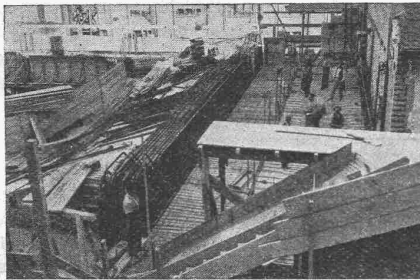
KOMPRESSOREN — VAKUUMPUMPEN

MASCHINENFABRIK BURCKHARDT A. G. BASEL

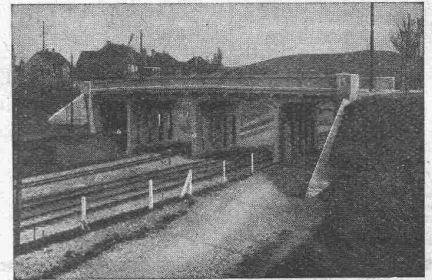
TERNER & CHOPARD, Ingenieurbureau

Zürich
Bahnhofstrasse 72

Telephon: Selnau 83.25
Telegramme: Terucho



Kino Kapitol, Basel



Römerstrassenbrücke in Winterthur

Armierter Beton

im

Hoch- und Tiefbau

Fundationen aller Art; **Ortspfahlgründungen** Systeme „Masf“ u. „Michaelis“
Brücken- und Wasserbauten; Reservoirs; Industriebauten

Moderne Holzkonstruktionen:

Heßer- und Fachwerksbauten (Ringdübelssystem, + Patent No. 106496)

Bauleitungen - Statische Berechnungen - Expertisen

SCHMIDT'SCHE HEISSDAMPF-G.M.B.H.

**SCHMIDT
PROPELLER - SAUGZUG**
Künstlicher Zug für Fluß-
und Seeschiffe

SCHMIDT - RUSSBLÄSER
Reinigung d. Heizrohre

SCHMIDT - ÜBERHITZER
15-25% Kohlenersparnis

ABDAMPF- INJEKTOREN
Billigste Kesselspeisung

**SCHMIDT- HOCHDRUCK-
SICHERHEITS-KESSEL**
Die wirtschaftlichste
Dampfkessel-Anlage



VERTRETUNG FÜR DIE SCHWEIZ:
INGENIEUR ED. GAMS, ZÜRICH 8

Statt Ihre Betriebsmittel festzulegen,

weil Sie als Sicherheit für richtige
Vertragserfüllung beim Bauherrn
10% der Bausumme stehen lassen
oder Garantie durch eine Bank
leisten müssen,

**nehmen Sie eine
Garantie-Versicherung**

bei der



"ZÜRICH" Allgem. UNFALL
und Haftpflicht-Versicherungs-Aktiengesellschaft
Generaldirektion in ZÜRICH Mythenquai 2

Vergünstigungen gemäß Vertrag mit
dem Schweizerischen Ingenieur- und
Architekten-Verein beim Abschluß von
Unfall-Versicherungen

A.-G. Kalk, Zürich

umfassend die Fabriken

G. Knoblauch, Kalkwerk Schinznach-Bad
Hydraulische Kalkfabrik Holderbank
Gottl. Spühler, Rekingen
Kalk- und Steinfabrik A.-G., Beckenried
K. Härlimann Söhne, Brunnen

Ingenieur Borner & Cie., Wallenstadt
Cement- und Kalkfabriken R. Vigier A.-G.,
Jura-Cementfabriken, Aarau
Cement- und Kalkwerk Liesberg A.-G.
Hydraulische Kalk- und Gipsfabrik, Bärschwil

Gips-Union A.-G., Zürich
Schweiz. Cementindustrie-Ges., Heerbrugg
Vereinigte Cementfabriken Rozloch A.-G.
Cementwerke Därligen A.-G., Bern
S. A. Industrielle de la Haute

empfiehlt den Konsumenten ihren

Ia hydraulischen Kalk.

Verkaufsstelle: **E. G. PORTLAND, ZÜRICH.** Bureau: Seidengasse 9
Telegramm-Adresse: Portland, Zürich. Telephon-Nr.: Selnau 16.85.

AUTOMATISCHE CUENOD ÖLFEUERUNGEN

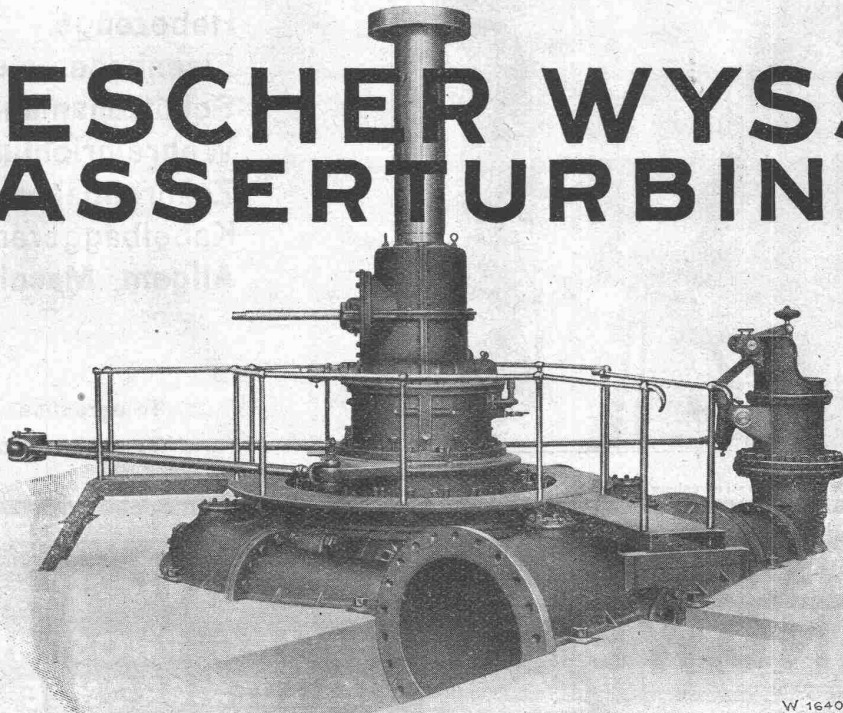
Für
Zentralheizung und Industrie

Telephon
S. 9812

Cuénod-Werke A.-G. Genf-Châtelaine
Bureau Zürich

Sihlporte
Löwenstr.3

ESCHER WYSS WASSERTURBINEN



W 1640

KRAFTWERK RJUKAN, NORWEGEN
Francisturbine, Gefälle 280 m, Leistung 17,500 PS. Erreichter Wirkungsgrad 91,4 %.

74/29

Celoron-Getriebe

(geräuschlos)

Hitzebeständig, fettfest, ölfest, wasserfest, säurebeständig. — Verändern sich nicht und klemmen niemals. — Bleiben geräuschlos bei jeder Geschwindigkeit. — Absorbieren Schläge, Stöße, Vibrationen. — Vermeiden Betriebsstörungen. — Verlängern die Lebensdauer der Maschinen und Apparate. — Halten länger als alle andern. — Jahresproduktion ca. 4 1/2 Millionen Stück.

Zwischenbart A.-G. Techn. Abt. Basel



Gesellschaft der L. von Roll'schen Eisenwerke, Gerlafingen

Gegründet 1828

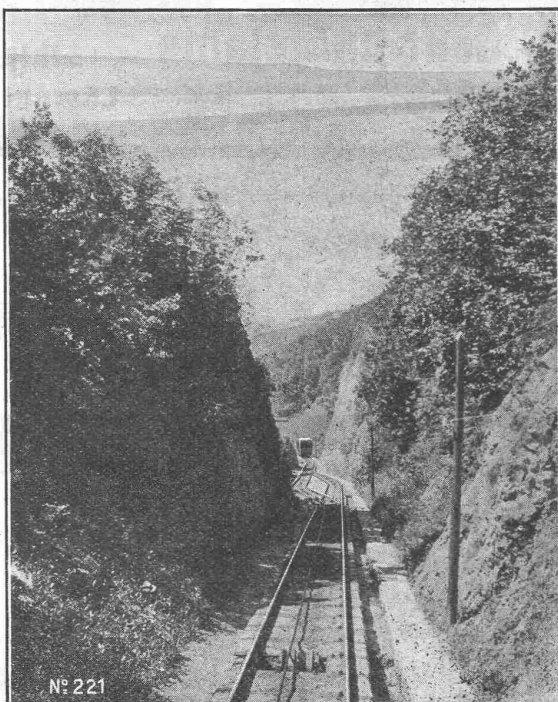
Werk

„Giesserei Bern“

Gegründet 1828

in Bern

**Konstruktionswerkstätten,
Eisengiesserei**



Nº 221

Seilbahn Ligerz-Tessenberg (Bielsee)

Standseilbahnen

- Hebezeuge
- Eisenbahnmaterial
- Schützenanlagen und Wehreinrichtungen
- Zahnradbahnmaterial
- Kabelbaggeranlagen
- Allgem. Maschinenbau



Telegramme: Giesserei Bern
Telephon: Bollwerk 50.66

VERTRETER: MAX R. WIELAND jr. ZÜRICH

WIELANDWERKE

MESSINGWERKE

ULMAN DER DONAU

MESSING PHOSPHOR-BRONZE
WIESILBER-BRONZE ALUMINIUM
KUPFER IN FORM VON GEZOGE-
NEN PROFILIERTEN RÖHREN
MASSIVEN PROFILEN JEGL. QUER-
SCHNITTS ENDLOSEN BÄNDERN
BLECHEN FÜR FENSTERSPROSSEN,
GLASREIFE SCHAUFENSTERRAHMEN

WITTERUNGSBESTÄNDIGES
ORIGINAL-DELTA-METALL
WIESILBER-BRONZE UND ANDERE
LEGIERUNGEN IN FORM VON
PROFILEN IN GEPRESSTEN STÄBEN
FÜR SCHAUFENSTER SCHAU-
KÄSTEN FENSTERRAHMEN GLAS-
DECKSCHIENEN ARCHITEKTUR

UTOQUAI 41 * TELEFON LIMMAT 3061

DEUTSCHE

DELTA-METALL-GES.

**ALEX. DICK U. CO
DÜSSELDORF-GRAFENBERG**

Maftex

die seit Jahrzehnten in Amerika glänzend bewährte, leichte

Isolier-Bauplatte

in grossen Platten von 91 oder 122 cm Breite und Längen von 244, 275, 305, 365 und 425 cm

Leicht zu handhaben
und zu verarbeiten

Sägbar
Nagelbar
Ersetzt
Holzschalung

für **Kälte - Wärme**
Schall - Schutz

Eine **glatte**
Seite zum
bemalen und tapezieren

Eine **rauhe**
Seite für Gips- und
Zement-Verputz

Einzigartig für

**Wand- und Decken-Verkleidungen, Flachdach- und
Terrassen-Isolierungen, Linoleum-Unterlagen, Dachunterzüge**

Verlangen Sie Gratismuster und nähere Angaben durch

Firma Frick-Glass, Altstetten-zürich

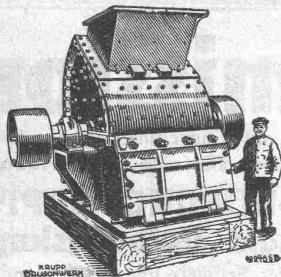
Maftex-General-Vertretung für die Schweiz

Spezial-Isoliermaterialien gegen Nässe, Kälte, Wärme, Schall

Tüchtige Vertreter gesucht

Telephon: Uto 50.64

 **KRUPP** 
GRUSONWERK



Kohlen- und Koksbrecher,
Hammermühlen,
Schleudermühlen
und Zubehör zur

Aufbereitung
von Kohle und Koks
für
Gasanstalten

Vertreter: **SPOERRI & Co., ZÜRICH, Walchestr. 27**

M A G D E B U R G

Wasser genug, keimfrei und kühl
 schafft Euch die A.G. **Guggenbühl**
 Quell- und Grundwasserfassungen / Filterbrunnen / Pumpwerke
 Wassergewinnung aus Seen und Flüssen / Taucherarbeiten / Schnellfilter
 SPEZIALITÄT: **Selbstentlüftende Heberleitungen** (+ Patent)
 Telefon: Uto 38.38 / ZÜRICH 1 / Bahnhofstr. 90 beim Hauptbahnhof

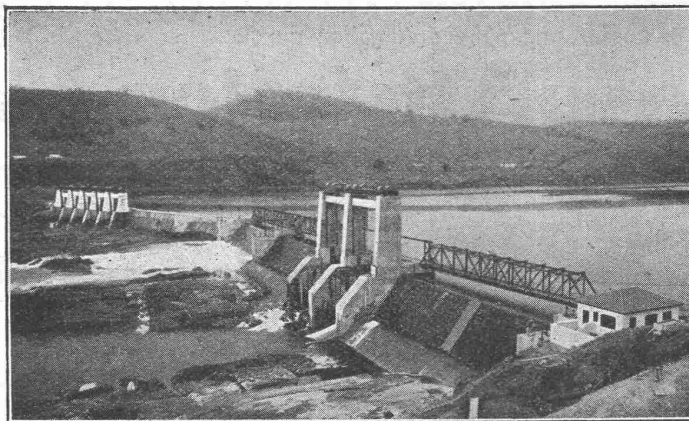
Stauwerke A.-G., Stampfenbachplatz 3, **Zürich 6**

Erste und älteste Spezialfirma mit reichsten Erfahrungen im Bau von

selbsttätigen und zwangsweise zu bedienenden Wehranlagen.

Selbsttätigen Abflussregulierungen

für Wasserkraft- und Irrigations-Anlagen, entsprechend den modernsten Anforderungen des Wasserbaues.



Parahyba, drei automatische Sektorwehre, je 45 m = 135 m lang, 7,40 m hoch.

In Betrieb und in Ausführung über 200 Anlagen mit total 3700 m Wehrbreite und ca. 36000 m³/sek Regulierfähigkeit.

Allein-Vertretung für die Schweiz der

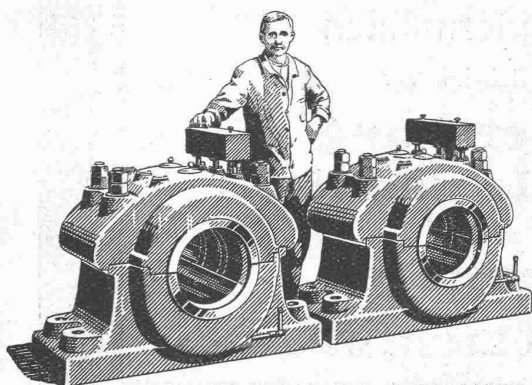
„Zahnschwelle Rehbock“

zur Verhütung von schädlichen Auskolkungen der Sohle von Wasserläufen.

Illustrierter Katalog, Projekte und Kostenanschläge.



GESELLSCHAFT DER LUDW. VON ROLL'SCHEN EISENWERKE
 · FILIALE: **EISENWERK CLUS** KT. SOLOTHURN ·



Schwere Stehlager 350 mm Bohrung mit Ring- und Zirkulationsschmierung für 360 Umdrehungen pro Minute.

Transmissionen

in moderner Ausführung, mit Ringschmierlagern oder Kugellagern
Komplette Anlagen für alle Industriezweige

BENN'S PATENT-REIBUNGS-KUPPLUNGEN
Elektromagnetische Reibungskupplungen

Patentiert in der Schweiz und im Auslande.

Stirnräder-Reduktionsgetriebe
 Schneckengetriebe **LENIX-Getriebe**

FILIALE: GIESSEREI OLTEN

Rohguss zu Riemenscheiben und Zahnrädern
 jeder Grösse und Konstruktion.

UTO-AUFZÜGE

die schnellaufenden Personen- und Warenaufzüge mit automatischer Feineinstellung liefert Schutzmarke

UTO Aufzug- u. Kranfabrik A.-G., Altstetten-Zürich 

A.-G.
CONRAD ZSCHOKKE
DÖTTINGEN
(Aargau)

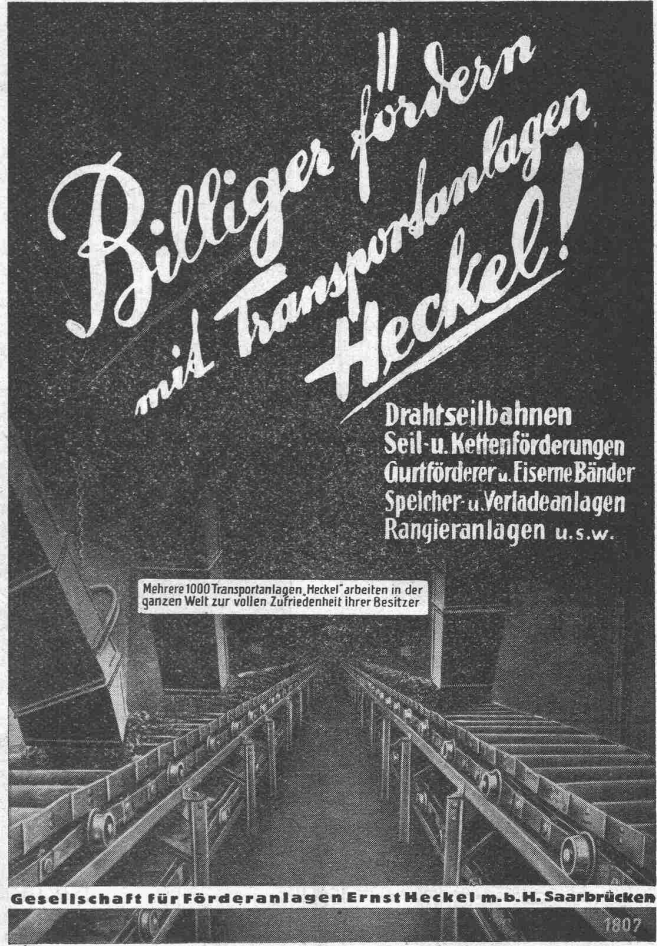
EISENBAU.

Brücken, Hoch- und Industriebauten, Stauwehre, Maste, Konstruktionen für Bauinstallationen, Krane, Kessel- und Blecharbeiten, Druckrohre, Treppen, Fenster etc.

Spezialitäten:

Verzinkung (Metallisierung mit Zink, Blei, Aluminium, Kupfer etc.) nach dem M. U. Schoop'schen Verfahren. (Behälter für chemische Zwecke). - Personen- und Materialschleusen für Druckluftgründungen. - Wellblechbaracken für jeden Zweck (Baubaracken, Garagen etc.)

INGENIEURBUREAU



*Billiger fördern
mit Transportanlagen
Heckel!*

Drahtseilbahnen
Seil- u. Kettenförderungen
Gurtförderer u. Eisene Bänder
Speicher- u. Verladeanlagen
Rangieranlagen u.s.w.

Mehrere 1000 Transportanlagen Heckel arbeiten in der ganzen Welt zur vollen Zufriedenheit ihrer Besitzer

Gesellschaft für Förderanlagen Ernst Heckel m.b.H. Saarbrücken

1807

Vertreter für die Schweiz:
Ing. J. C. EUGSTER, ZÜRICH, Scheffelstr. 39 - Tel.: H. 87.60



ROLLADENFABRIK A. GRIESSER A.G. ADORF

Zweigniederlassung:
Zürich
Militärstr. 108

Stahlwellblech- und Holzrolladen aller Art
Jalousieläden
Sonnenstoren

A. C. ANHEN ZÜRICH

Glas Beton

System „Fortuna“

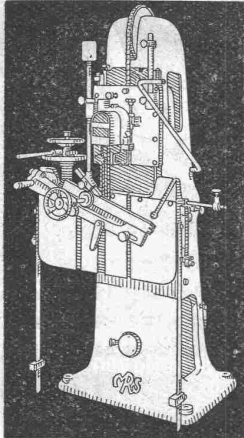
begehbar

solide und vorteilhafte Ausführung

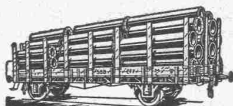
**WALTHER & MÜLLER
BERN**

TELEPH. BOLLWERK 4912 / EIGENES TECHN. BUREAU

**Hochleistungs-
Holzbearbeitungs-
MASCHINEN**



für alle Industrien
RAUSCHENBACH
Schaffhausen



Rohrleitungen & Apparate
aus Eisenblech
liefert vorteilhaft:
fu.h. Bertrams Basel B
Wagenstr. 101 - Telephone: Safran Nr. 46.90

HOLZBAU



LOCHER & CIE ZÜRICH

Personen-, Waren-,
Akten-, Speise-

Aufzüge

erstklassiges
Schweizerfabrikat

Neuanlagen - Umbauten - Revisionen

Genève

Albert Waldh

Rue Général Dufour 12
Telefon Stand 47.03

Stiglerlift A.G.

Schweizer. Gesellschaft für die Fabrikation,
den Verkauf, die Wartung und Instandhaltung
von Personen- u. Warenaufzügen Syst. Stigler

Zürich

Kaegi & Egli

Stauffacherplatz 3
Telefon Uto 16.90

Neue hochwertige Leichtmetalle

AVIONAL. ANTICORODAL.
IN BLECHEN, PROFILEN,
STANGEN UND DRAHT.

ALUFONT
IN GUSSBARREN
U. FERTIGEM GUSS.

**aluminium
Industrie a.G.
Neuhausen**