

Zeitschrift: Schweizerische Bauzeitung
Herausgeber: Verlags-AG der akademischen technischen Vereine
Band: 93/94 (1929)
Heft: 4

Werbung

Nutzungsbedingungen

Die ETH-Bibliothek ist die Anbieterin der digitalisierten Zeitschriften. Sie besitzt keine Urheberrechte an den Zeitschriften und ist nicht verantwortlich für deren Inhalte. Die Rechte liegen in der Regel bei den Herausgebern beziehungsweise den externen Rechteinhabern. [Siehe Rechtliche Hinweise.](#)

Conditions d'utilisation

L'ETH Library est le fournisseur des revues numérisées. Elle ne détient aucun droit d'auteur sur les revues et n'est pas responsable de leur contenu. En règle générale, les droits sont détenus par les éditeurs ou les détenteurs de droits externes. [Voir Informations légales.](#)

Terms of use

The ETH Library is the provider of the digitised journals. It does not own any copyrights to the journals and is not responsible for their content. The rights usually lie with the publishers or the external rights holders. [See Legal notice.](#)

Download PDF: 06.02.2025

ETH-Bibliothek Zürich, E-Periodica, <https://www.e-periodica.ch>

SCHWEIZERISCHE BAUZEITUNG

WOCHENSCHRIFT FÜR ARCHITEKTUR / INGENIEURWESEN / MASCHINENTECHNIK

REVUE POLYTECHNIQUE SUISSE

OFFIZIELLES ORGAN DES SCHWEIZER INGENIEUR- UND ARCHITEKTEN-VEREINS
UND DER GESELLSCHAFT EHEMAL. STUDIERENDER DER EIDG. TECHN. HOCHSCHULE

GEGRÜNDET 1883 VON ING. A. WALDNER / HERAUSGEGEBEN VON ING. C. JEGHER

Vereins-Mitglieder, beim Verlag, Schweiz 32 Fr.,
Ausland 40 Fr. jährl.; Nicht-Mitglieder 40 bzw.
50 Fr., postamtl. 30 Cts. mehr. / Einzel-Nr. 1 Fr.

VERLAG CARL JEGHER, ZÜRICH
Dianastrasse Nr. 5 / In Kommission
bei Rascher & Cie., Zürich u. Leipzig

Inserate durch RUDOLF MOSSE, Zürich, die
viergespaltene Colonelzeile 50, Titelseite 80 Cts.,
Anzeigen ausländ. Ursprungs 60 Cts., Titelseite 1 Fr.



JALOUSIELADEN
mit Eckfriesverbindung
+PATENT N° 61144

BESCHLÄGE

in bester Ausführung
fertig am Bau angeschlagen

Wilh. Baumann Rolladenfabrik Horgen

PRO
PRA

BLITZ - GERÜST

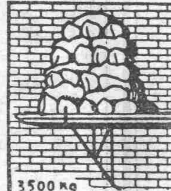
OHNE STANGEN

das Ideal aller Gerüste für Fassaden von Wohn- und Geschäftshäusern, Kirchen und für Innen-Räume,
wie Kirchen- und Saaldecken, Treppenhäuser usw.

Mietweise Erstellung
für Um- und Neubauten durch:

GERÜSTGESELLSCHAFT A. G.
ZÜRICH 7
Tel.: Hottingen 21.34

ALTSTETTEN
Tel.: Uto 52.09



Sowie durch folgende Baugeschäfte:

Zürich: Fietz & Leuthold A.-G.
Zürich: Fr. Erismann, Ing.
Winterthur: J. Häring
Andelfingen: E. Landolt-Frey
Bern: Rieser & Co.
Luzern: E. Berger
Bubikon: A. Oetiker
Basel: Eug. Berli
Glarus: Karl Schweizer-Stüssy

Hochdorf: Aug. Ferrari
Genf: Ed. Cuénod S. A.
Neuhäusen: Jos. Albrecht
Herisau: H. Müller
St. Gallen: Sigris, Merz & Co.
Olten: Otto Ehrensperger
Rheinfelden: F. Schär
Solothurn: F. Valli
Blie: Otto Wyss

LUXFER

**Beton-Gitterfenster für Fabriken
sind billiger als schmiedeiserne**

Verlangen Sie Prospekte

ROB. LOOSER & CIE., ZÜRICH

Telephon: Selnau 72.95



Schindler-Aufzüge

wirtschaftlich, betriebsicher, geräuschlos,

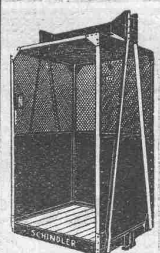
ausserordentlich preiswert

Schindler & Cie

Aufzügefabrik

Luzern

GEGRÜNDET 1874

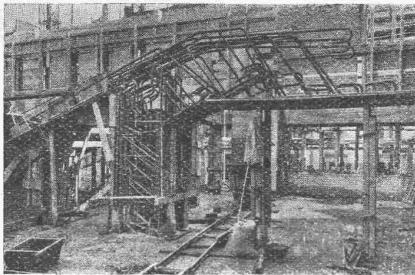


TERNER & CHOPARD, Ingenieurbureau

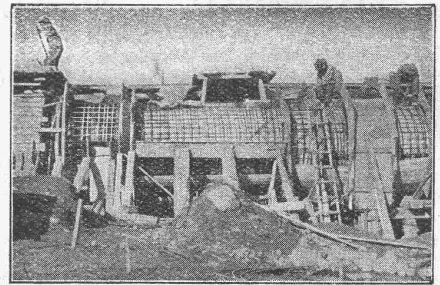
Zürich

Bahnhofstrasse 72

Telephon: Seinau 83.25
Telegramme: Terucho



Kino Forum, Zürich 4



Druckleitung des Illsee-Turtmann-Werkes (Wallis)

Armierter Beton

im

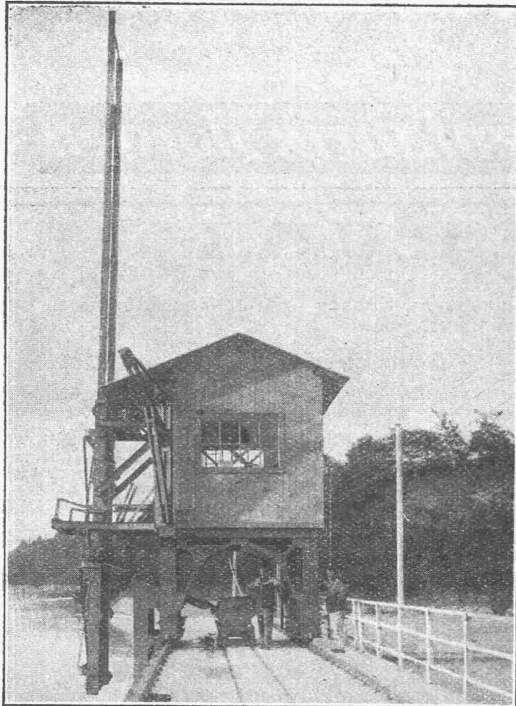
Hoch- und Tiefbau

Fundationen aller Art; **Ortspfahlgründungen** Systeme „Masf“ u. „Michaelis“
Brücken- und Wasserbauten; Reservoirs; Industriebauten

Moderne Holzkonstruktionen:

Heizer- und Fachwerksbauten (Ringdübelssystem, + Patent No. 106496)

Bauleitungen - Statische Berechnungen - Expertisen



In- und Aus-
landpatente **MASCHINENFABRIK** Gegründet
JONNERET & FILS AINÉ, GENÈVE 1850

Spezialität: Rechen-Reinigungsmaschinen f. jede Tiefe u. Rechen-
reinigung. Projekte und Kostenanschläge kostenlos.

RÖHRENFABRIK A.G.
*SCHMIEDEEISERNE RÖHREN
FÜR SANITÄRE ANLAGEN*
KOHLENSTR. 40, BASEL,



VERTRETUNGEN & LAGER:

FÜR STADT & KANTON ZÜRICH:

EUGEN BIHRER, ZÜRICH

FÜR STADT & KANTON BERN:

BAUSTOFFE KAG, BERN

FÜR DIE OSTSCHWEIZ:

DEBRUNNER & Co, ST. GALLEN

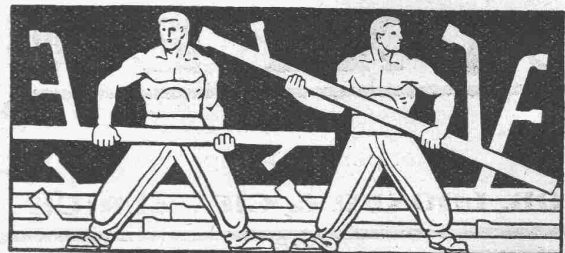
FÜR DIE WELSCHEN SCHWEIZ:

REUTER & DUBOIS, NEUCHÂTEL

MAYER, S. A. FRYBOURG,

A. BAUMANN, VEVEY,

NICOLLIER & Co, VEVEY,

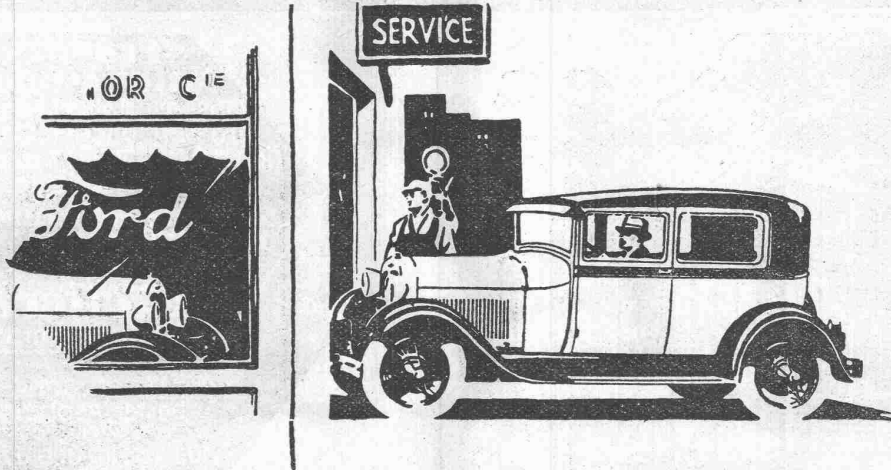


Turbinen-Rohrleitungen

geschweisst und geliefert in allen Dimensionen

Kesselschmiede Richterswil

Jeder Käufer eines Neuen Ford hat Anrecht auf den kostenlosen Ueberprüfungsdienst während der ersten 2400 km.



Das moderne Automobil ist ein technisches Meisterstück, das auch gewissem Missbrauch standhält. Im Vergleich zu der Arbeit, die ein Automobil zu leisten hat, verursacht es erstaunlich wenig Schwierigkeiten. Es gibt aber keinen Wagen, der nicht mehr leisten und länger aushalten würde, wenn er gut gepflegt wird.

Die ersten Hunderte Kilometer sind besonders wichtig, weil sich dann der Mechanismus Ihres Wagens einarbeiten muss. Gute Pflege während dieser Zeit wird seine Lebensdauer verlängern und späteren unnötigen Störungen vorbeugen.

Wir sind besonders daran interessiert, denn unserer Auffassung nach sind wir verpflichtet, nicht nur ein gutes Automobil zu bauen, sondern auch dafür zu sorgen, dass es seinem Besitzer möglichst lange grössten Nutzen gewährt und möglichst geringe Kosten und Schwierigkeiten verursacht.

Die gesamte Fordvertreter-Organisation ist daher speziell ausgebildet und ausgerüstet, um dem Neuen Ford „Service“ geben zu können.

Ferner haben wir jeden Fordvertreter angewiesen, nach den ersten 800, 1600 und 2400 km folgenden kostenlosen Ueberprüfungsdienst zu bieten:

- Nachsehen der Batterie
- „ der Ladefähigkeit des Generators
- „ der Verteilereinstellung
- „ der Vergasereinstellung
- „ der Lampen
- „ der Bremsen
- „ der Stossdämpfer
- „ des Reifendrucks
- „ der Lenkung

Öl wechseln und Chassis schmieren.

Bei diesen Ueberprüfungen werden weder Material noch Arbeit berechnet. Ausgenommen sind natürlich Reparaturen, die durch Unglücksfälle, Nachlässigkeit oder falsche Behandlung verursacht worden sind. Berechnet wird lediglich das frische Öl.

Besuchen Sie daher Ihren Fordvertreter und lassen Sie Ihren neuen Wagen nach den ersten 800, 1600 und 2400 km nachsehen. Sie können dabei auch feststellen, wie wenig es Sie kosten wird, wenn Sie Ihren Wagen auch späterhin in regelmässigen Abständen gründlich nachsehen lassen.

Eine Nachprüfung durch erfahrene Mechaniker, sowie Ölwechsel und Schmierer alle 800 km wird die Lebensdauer Ihres Wagens um Monate und Jahre verlängern und die Freude daran mit jedem Kilometer erhöhen.



F O R D M O T O R C O M P A N Y

Autorisierte Vertreter überall

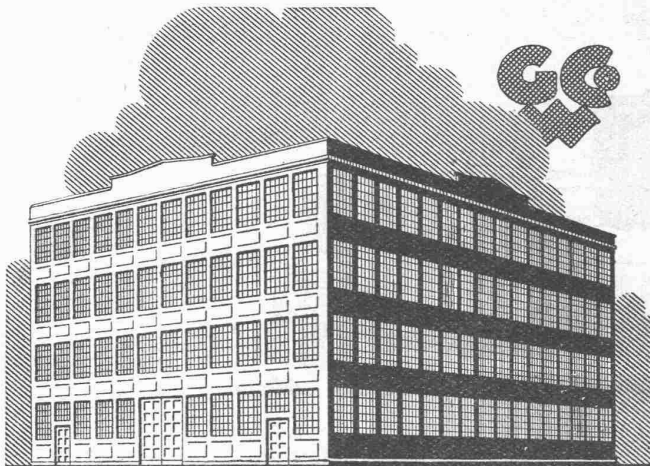


Trockenanlagen

für Holz, Leder, Papier, Wolle, Garne, Stoffe, Teigwaren, Photoplatten, etc., erstellt die

Ventilator A.-G., Stäfa-Zürich

Ueber 10,000 lufttechnische Anlagen geliefert — Prospekte auf Wunsch



SCHMIEDEEISERNE FENSTER

TÜREN U. TORE FÜR

FABRIKBAUTEN

GEILINGER U. CO WINTERTHUR

**Travers
Natur-Asphalt**
Gussasphaltarbeiten für
Terrassen, Dächer, Fabrikbö-
den, Korridore, Trottoirs, Funda-
mentmauer-Abdeckungen, etc.
**Sicherste Isolierung gegen
Feuchtigkeit und Wasser**
Konzessionäre für die Schweiz:
E.R. Zetter & Co
Solothurn gegr. 1843

Anerkannt
bester Asphalt
über
80 Jahre im Gebrauch.

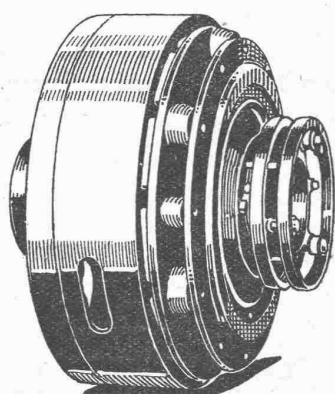
„PIEUVRE“ - TREIBRIEMEN

Beste
Uebertragungs-Ergebnisse.
Kraftersparnisse.
Garantie für volle Leistungs-
fähigkeit.

**Wegfall
aller Spannrollen!**

Verlangen Sie Offerte bei:
Rauch & Cie., A.-G., Meilen

GESELLSCHAFT DER LUDW. VON ROLL'SCHEN EISENWERKE
· FILIALE: EISENWERK CLUS KT. SOLOTHURN ·



Elektromagnetische Reibungskupplung

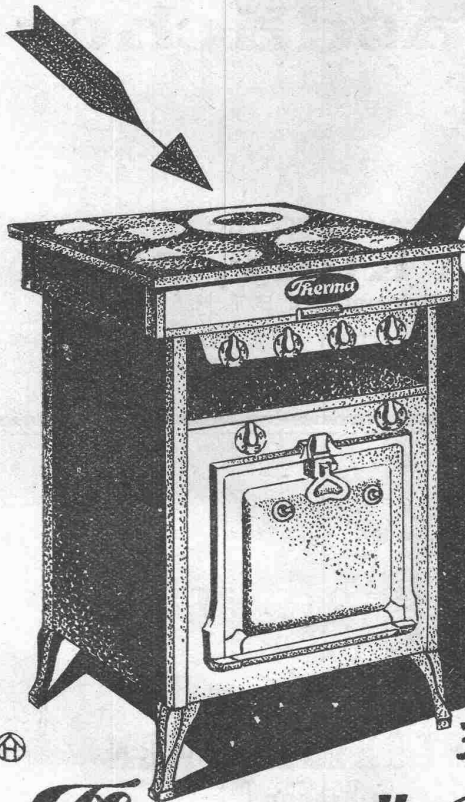
TRANSMISSIONEN

in moderner Ausführung, mit Ringschmierlagern oder Kugellagern.
Komplette Anlagen für alle Industriezweige.

Benn's Patent-Reibungskupplungen.
Elektromagnetische Reibungskupplungen.
Patentiert in der Schweiz und im Auslande.
Patent-LENIX-Getriebe

FILIALE: GIESSEREI OLTEN

Rohguss zu Riemenscheiben und Zahnrädern
jeder Grösse und Konstruktion.



ELEKTR. KOCHHERDE

Therma

MIT SPARKOCHPLATTE

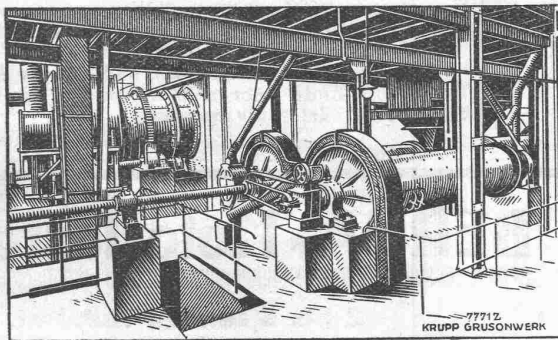
*Robuster Bau
Bequeme Reinigung
Sparsamer Betrieb*

**„Therma“-FABRIKATE WERDEN NACHGEAHMT
JEDOCH IN QUALITÄT & AUSFÜHRUNG NICHT ERREICHT**

„Therma“ A.-G. Schwanden (Glarus)



KRUPP GRUSONWERK



Kohlenstaub-Mahlanlage mit Doppel-Rohrmühlen

Kohlenstaubfeuerungen

sowie zugehörige

Trocken- und Mahlanlagen

unter Verwendung von Kugelmühlen,
Rohr- und Verbundmühlen,
sowie Ringmühlen in Verbindung
mit Windsichtung.

Zahlreiche Anlagen
in Betrieb und Ausführung für eine
Gesamterzeugung von etwa 6000 t
Kohlenstaub täglich.

Vertreter: SPOERRI & Co., ZÜRICH, Walchestr. 27

MAGDEBURG

Glasdächer

Dachoberlichter

in kifflosen Systemen „Kully“

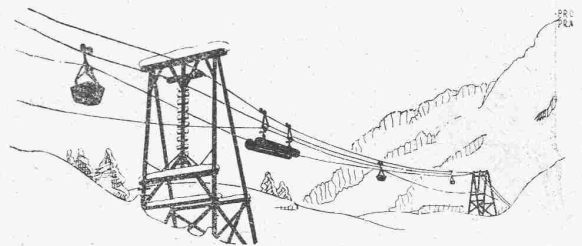
Glasdachwerke

Simon Kully, Olten

Dipl.-Ingenieur E. T. H.

Aelfestes Spezialgeschäft
Eigenes Ingenieurbureau

Gegründet 1854
Telephon 56



LUFTSEILBAHNEN
Kabelkrane · Winden · Bremsberge

OEHLER & AARAU

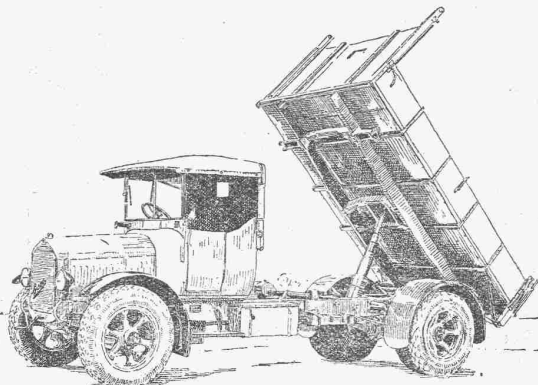
Eisen- & Stahlwerke Oehler & Co A-G Aarau.

Zu verkaufen:

**die Liegenschaft „Venedigli“
der S. B. B. an der Lavaterstr.
in Zürich-Enge.**

Gebäulichkeiten Nrn. 31 und 41 und Umgelände mit 3868 m² Grundfläche, für Geschäfts- und Wohnzwecke sehr günstig gelegen. Antritt am 1. Januar 1930, eventuell früher. — Nähere Auskunft erteilt der Grundbuchsekretär, Hauptbahnhofgebäude, I. St., Bureau 19. Angebote sind verschlossen und mit der Aufschrift „Venedigli Enge“, bis Ende Februar 1929 an die Kreisdirektion III der S. B. B. in Zürich einzusenden.

Kreisdirektion III der S. B. B.



BERNA - Motorlastwagen

2 bis 5 Tonnen Nutzlast.

Motorkipper, Sprengwagen

Die Wagen für den strengen Dienst.

Motorwagenfabrik Berna A.-G., Olten