

**Zeitschrift:** Schweizerische Bauzeitung  
**Herausgeber:** Verlags-AG der akademischen technischen Vereine  
**Band:** 93/94 (1929)  
**Heft:** 14

## Werbung

### Nutzungsbedingungen

Die ETH-Bibliothek ist die Anbieterin der digitalisierten Zeitschriften. Sie besitzt keine Urheberrechte an den Zeitschriften und ist nicht verantwortlich für deren Inhalte. Die Rechte liegen in der Regel bei den Herausgebern beziehungsweise den externen Rechteinhabern. [Siehe Rechtliche Hinweise.](#)

### Conditions d'utilisation

L'ETH Library est le fournisseur des revues numérisées. Elle ne détient aucun droit d'auteur sur les revues et n'est pas responsable de leur contenu. En règle générale, les droits sont détenus par les éditeurs ou les détenteurs de droits externes. [Voir Informations légales.](#)

### Terms of use

The ETH Library is the provider of the digitised journals. It does not own any copyrights to the journals and is not responsible for their content. The rights usually lie with the publishers or the external rights holders. [See Legal notice.](#)

**Download PDF:** 06.02.2025

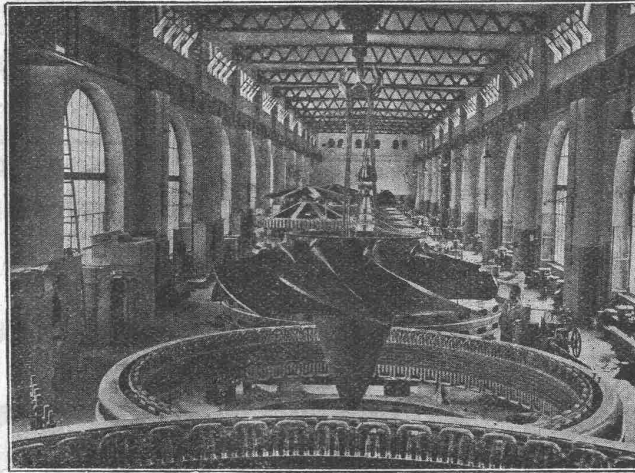
**ETH-Bibliothek Zürich, E-Periodica, <https://www.e-periodica.ch>**

A.-G. der  
**Maschinenfabrik**  
von

# Theodor Bell & Cie.

**Kriens-  
Luzern**  
Gegründet 1855

Wasserturbinen für alle  
Gefälle und Leistungen,  
Bell - Schnelläufer - Tur-  
binen, Regulatoren, Re-  
chen, Schützen, Stau-  
wehre; Druckleitungen;  
Bell-Rugelschieber; kom-  
plette hydraulische An-  
lagen; Blecharbeiten für  
die Zementfabrikation.  
Kesselschmiedearbeiten  
aller Art.



Maschinensaal in der Zentrale Beznau der Nordostschweizerischen Kraftwerke A.-G. Baden, mit 11 in den Jahren 1926/27 auf Bell-Propeller-Type umgebauten Turbinen. Aufnahme während des Umbaus.

## Dauernde Ueberwachung der Temperatur

in allen Räumen des Betriebes ist  
von einer zentralen Stelle aus  
leicht möglich durch

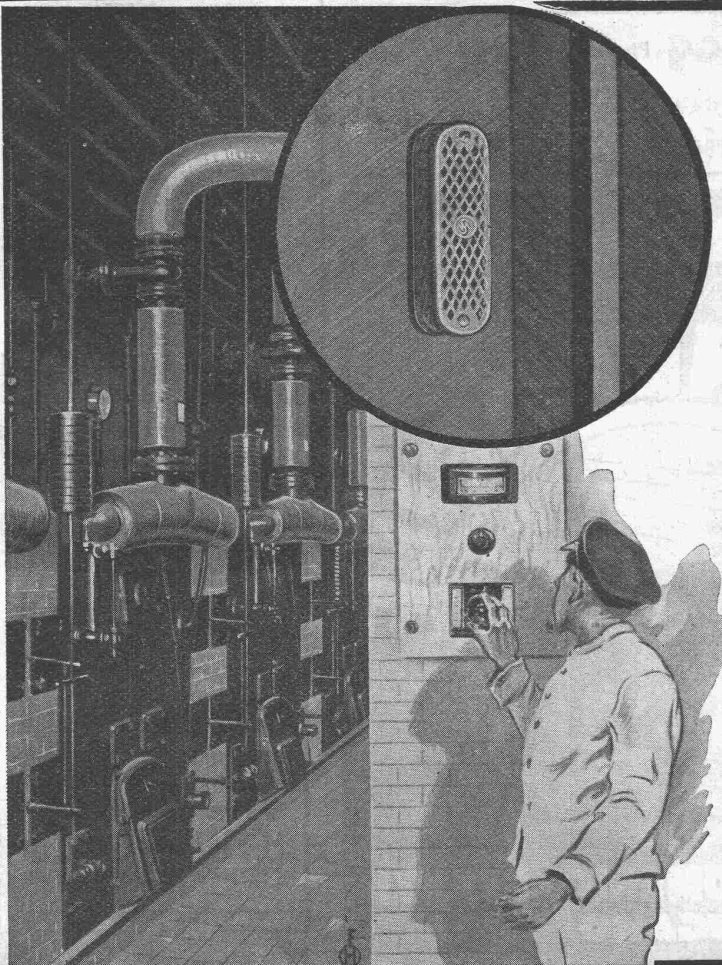
## Siemens-Fernthermometer.

Durch die laufende Temperaturkontrolle vermeidet man, dass die Räume unzulänglich oder übermässig geheizt werden. — Es ergeben sich also erhebliche Ersparnisse an Brennstoff und Herabsetzung der Unkosten.



Auskunft und Prospekte bereitwilligst durch

**SIEMENS**  
Elektrizitätserzeugnisse A.G.  
**Abt. Siemens & Halske**  
Zürich Bern Lausanne

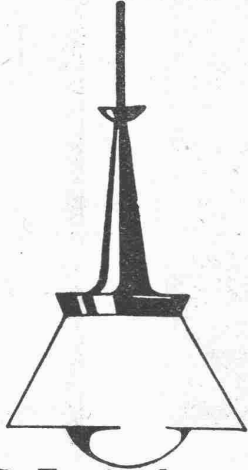


**Neuere elektrische Apparate für Autogaragen.** Für das Aufpumpen der Reifen leistet die elektrische Garagen-Luftpumpe vortreffliche Dienste. Sie wird bereits in verschiedenen Grössen, für ortsfeste Montage, wie trag- und fahrbar hergestellt. Sie erlaubt, die Luft bis auf 12 at zu komprimieren und dem Reifen je nach Grösse der Pumpe 50—100 Liter Luft pro Minute zuzuführen entsprechend einer elektrischen Leistungsaufnahme von etwa 350 bis 650 Watt. Bei der fahrbaren Ausführung sind ausser der eigentlichen Pumpengruppe auch noch Schalter, Manometer, Oelabschneider, Schnur, Stecker und Luftschlauch auf einem sack-

karrenähnlichen Fahrgestell zu einer kompletten und leicht übersichtlichen Anlage vereint. — Die elektrische Garageheizung, sei es zur Erwärmung des Raumes, sei es zum Temperieren des Motors (um deren Anlassen zu erleichtern), stellt insofern eine besondere Aufgabe dar, als sich Benzindämpfe an glühenden Körpern entzünden und folglich die üblichen Heizdrahtspiralen nicht verwendet werden dürfen. Seit einiger Zeit findet man Oefen aus Ton, in dem die Heizwiderstände luft- und gasdicht eingebettet sind, so dass die Feuergefahr ausgeschaltet ist. Diese Oefen haben die Form einer umgekehrten flachen Mulde und können zu-

**Twerdyleuchten**

sind nicht die billigsten  
aber die besten Zweckleuchten.  
Stromsparend, hygienisch und licht-  
technisch vollkommen.



**Dr. Twerdy-Campen-  
Gesellschaft  
Basel**

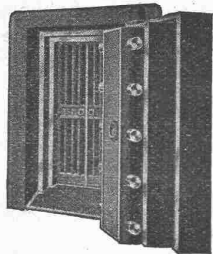
Bruderholzstrasse 40

VERLANGEN SIE KATALOGE!



Alle  
Förder- u.  
Antriebs-  
**KETTEN**  
liefert  
A. Stotz A.G.  
STUTT GART

Generalvertretung und Fabriklager für die Schweiz:  
**AMSLER & Co., FEUERTHALEN**



**UNION-  
KASSENFABRIK  
A.-G.**

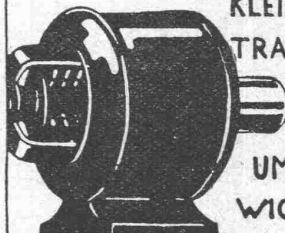
Spezialhaus für modernen  
Kassen- und Tresorbau

**ZÜRICH  
GESSNERALLEE 36**

**Patent Stahldrahtnetz „PERFEKT“**

rationellste Betonarmierung für Hoch- und Tiefbau. — Prospekte, Prüfungsatteste.  
Für den Kanton Zürich: **A. Zarn, Stockerstr. 43, Zürich, Telefon Selnau 82.14.**  
Für die übrige Schweiz: **J. Louis Müller, Luzern, Telefon 422.**

**EMIL SCHWOB**  
BASEL **STEINENTORSTR. 29**



KLEIN-MOTOREN  
TRANSFORMER  
APPARATE  
UM UND NEU-  
WICKLUNGEN

**ELEKTRO-  
MOTOREN**  
FABRIKATION-REPARATUREN

**Wehrli-Verlag**  
Photographische  
Kunst- und Verlagsanstalt  
**Kilchberg - Zürich**

empfiehlt sich für  
Photogr. Aufnahmen von Ge-  
bäuden, Maschinen etc.  
Vergrößerung u. Verkleinerung  
von Plänen, Landkarten etc. auf  
jedes gewünschte Format.  
Preisliste steht zu Diensten.

**PANZER ROLLADEN**  
FEUER & EINBRUCHSICHER

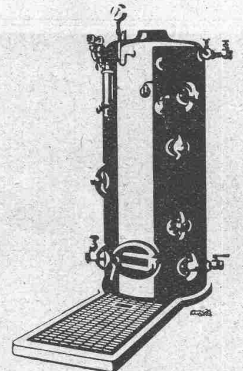


**EREDI FU DOMENICO FRANZI**  
**LUGANO**



**Silvo - Platten**

sind  
imprägnierte, wasser-  
abweisende  
Holzfaserstoff-Platten  
für  
**Bau- und  
Möbel-Schreinerei**  
Alleinige Fabrikanten:  
**Eternit Niederurnen**



**Dampfkessel**

in allen Grössen und Dimensionen  
**KESSELSCHMIEDE  
RICHTERSWIL**

Technische  
**Photographie**

Spezialität:  
**Architekturaufnahmen**

Konstruktionen, Maschinen  
Zeichnungen u. Pläne  
Katalog-Aufnahmen

**H. Wolf-Bender**  
Zürich

16 Kappelerstrasse 16



**ABWASCHBAR UND LICHTECHT**  
**FILMASANA**  
 FÜR ZIMMER UND SAAL  
**WANDSTOFFE**  
**FILMADURA**  
 FÜR KORRIDOR UND TREPPENHAUS  
**ABWASCHBAR UND LICHTECHT**

Tapeten und Wandstoffe werden, nachdem sie mit dem Bindemittel eingestrichen worden sind, gewöhnlich zusammengefaltet und nachher an der Wand auseinander gezogen. Ist die Oberfläche brüchig, kann's beim Auseinanderziehen leicht vorkommen, dass die Bahn bricht und nicht verwendet werden kann. Bei einer teuren Wandbekleidung bedeutet das empfindlichen Verlust.

„FILMASANA“ und „FILMADURA“ brechen in einem solchen Falle nicht, im Gegenteil, sie weisen eine sehr gute Reibechtheit auf.

Viele Aufträge sind auf Empfehlung von Kunden zurückzuführen. Die beste Empfehlung! Sie sollte Sie veranlassen, diese Wandstoffe auch zu prüfen.

Auskunft, Muster und Preise von den Fabrikanten:  
 Wandstoff-Fabrik FILMOS A.-G., OFTRINGEN

**Boiler**  
 sind  
 erstklassig  
 Bachmann & Klemer  
 Aktiengesellschaft  
 Certifikat

**Ondulexplatte**  
 die ideale Isolation  
 Telefonieren Sie um Prospekt  
**DIANA**

Diana Bau- & Isolierplatten  
 A.-G. Rapperswil / Zürichsee Tel. 149

**SCHOFER**  
**u. ISOLIT**  
**KAMINE**  
 mit ihnen grossen  
 Vorteilen  
 fabriziert nur  
**KAMIN-WERK**  
**ALLSCHWIL B/BASEL**  
 BRÜNER-PROPAGANDA

folge der niedrigen Bauart leicht unter den Motor geschoben werden. Bei günstigen Stromtarifen, namentlich während der Nacht, und in kleinen Garagen können derartige Oefen vorteilhaft zur Raumbeheizung herangezogen werden.

**Zimmerschalter mit optischem Signal.** Eine gewisse Unvollkommenheit der elektrischen Beleuchtungseinrichtung besteht darin, dass im dunklen Raum der Schalter durch Abtasten gesucht werden muss. Namentlich in Gastzimmern ist dies wenig ange-

nehm. Man hat den Ausweg schon durch Bestreichen des Schalters mit Leuchtfarben gesucht. Eine neue Lösung sieht eine ganz kleine Glühlampe vor, die vorläufig für Druckknopfschalter gebaut wird und im Druckknopf selbst untergebracht ist. Durch ihr rötliches, deutlich sichtbares und dabei doch diskretes Licht signalisiert sie die Schalterstelle sehr zuverlässig. Mit dem Einschalten der Zimmerbeleuchtung erlischt diese Zwergglühlampe. Der Stromverbrauch dieser Nebenlampe ist sehr gering.

*Sparfames Bauen*

*ein Gebot der Stunde  
Rechnende Bauherren  
und Architekten be-  
vorzugen darum den*



**Remy-**

**Hohlblockstein**  
aus Birnsbeton.

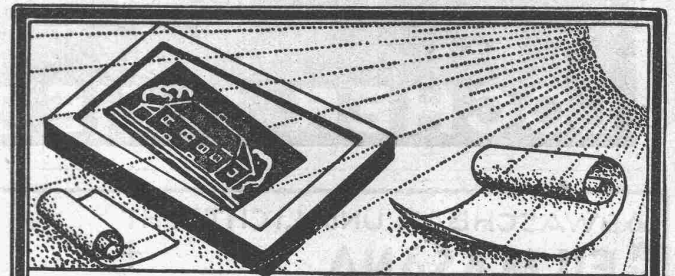
Friedr. Remy Nachfolger A.G.  
Neuwied a. Rh. Fernspr. 100

**Cliche's** Armbruster & Söhne  
für Buchdruck Ob. Zäune Zürich  
Tel. Hott.: 63.65

# MARMOR

das feine Dekorationsmaterial

ALFRED SCHMIDWEBERS ERBEN A.-G. ZÜRICH



Lichtpausen - Plandruck  
Lichtpauspapiere - Pauspapiere  
Lichtpausapparate

**Schweiz. Lichtpausanstalten A.-G.**

vorm. Hoff & Co.  
Zähringerstr. 55 - ZÜRICH - b./Leonhardplatz

## EDELPUTZ TERRASIT

IN VERSCHIEDENEN KÖRNERUNGEN UND UNZÄHLIGEN TÖNUNGEN VERBÜRGT GEDIEGENE FASSADEN UND ABSOLUTE DAUERHAFTIGKEIT

**HANS ZIMMERLI**  
MINERAL-MAHLWERKE  
ZÜRICH 4/ HOHLSTR. 301

**Travers Natur-Asphalt**  
Gussasphaltarbeiten für Terrassen, Dächer, Fabrikböden, Korridore, Trottoirs, Fundamentmauer-Abdeckungen, etc.

**Sicherste Isolierung gegen Feuchtigkeit und Wasser**

Konzessionäre für die Schweiz:

**E.R. Zetter & Co**  
Solothurn gegr. 1843

Anerkannt  
bester Asphalt  
über  
80 Jahre im Gebrauch.

## SPERRHOLZPLATTEN

Zur Vermeidung des Nachtrocknens und Risigwerdens von Holzfüllungen in Türen, Täfer, Decken etc. verwenden Sie nur prima trockenverleimte Sperrholzplatten aus der FABRIK VON AD. AESCHLIMANN IN MEILEN.

Muster und Preise zu Diensten.

## Sie müssen zahlen,

wenn eine fremde Person durch Ihr Verschulden, sei dasselbe noch so leicht, unter Umständen auch durch das Verschulden eines Angestellten, in Ihrem Betrieb zu Schaden kommt und Sie haftbar macht.

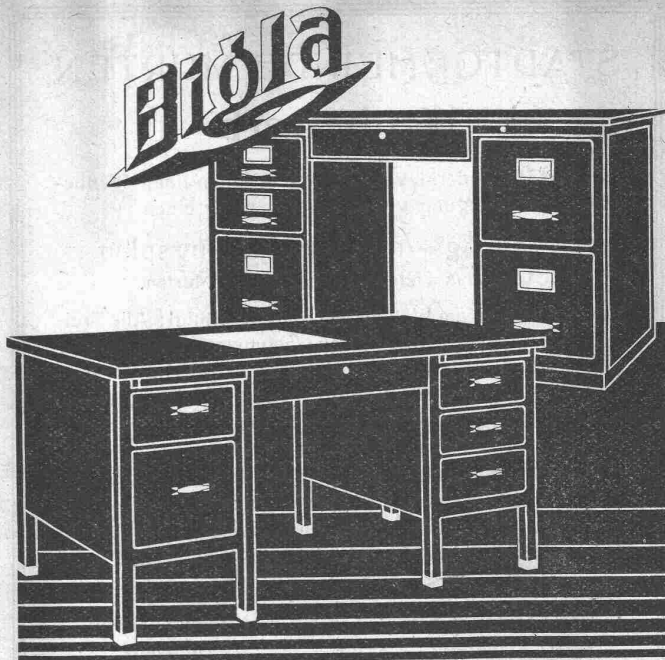
### Sichern Sie sich dagegen

durch eine Haftpflicht-Versicherung bei der



**„ZÜRICH“ Allgem. UNFALL- und Haftpflicht-Versicherungs-Aktiengesellschaft**  
 Generaldirektion in ZÜRICH Mythenquai 2

Vergünstigungen gemäß Vertrag mit dem Schweizerischen Ingenieur- und Architekten-Verein beim Abschluß von Unfall-Versicherungen



**„Bigla-Stahlpulte“ haben ein formschönes vollendetes und vornehmes Aussehen und vereintgen alle Vorteile der unverwüstlichen „Bigla“-Stahlmöbel-Für tadellose Ausführung wird jede Garantie übernommen**

**Bigler, Spichtig & Cie, A.G. Biglen-Bern**



**Mirus Öfen**  
 mit & ohne Hochgelegenheit.  
 Vorzügl. Referenzen & Gratisprospekt durch  
**Mirus-Depot, Zürich 8.**  
 Mühlbachstr. 172 Tel. Stott. 6043

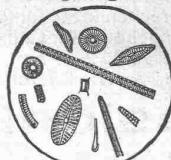


**Rauch's Reform-Rabitz**

Bester Putzmörtelträger  
 für Verputz von Wänden, Decken, Säulen, Gewölben etc.  
 Leicht, biegsam, rost- und feuersicher, Isolierend  
 in Rollen von 10 m., 15, 20, 25 u. 100 cm.

**Rauch's Reform-Rabitzwerk**  
 Bützberg (Bern)

Eingetragene



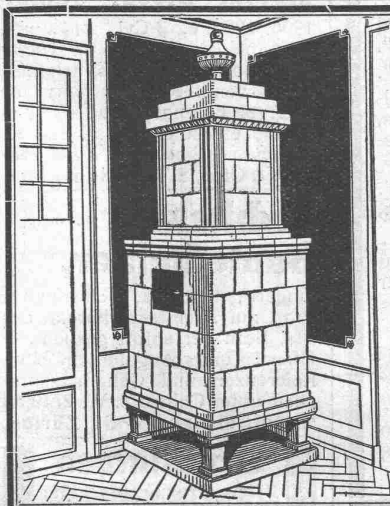
## Kieselgur - Infusorienerde

bestes Isoliermittel gegen Hitze, Kälte und Schall, für Wohnhäuser, usw.

## Gebrennte Kieselgursteine

**G. W. REYE & SOHNE**  
 HAMBURG 21

Handelsmarke

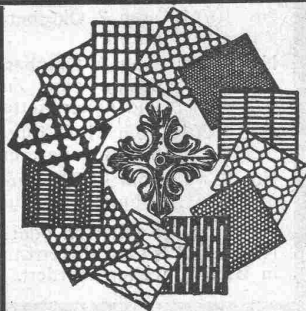


## Kachel-Ofen

in jeder Ausführung

**Ofenfabrik Kohler A.G.**

Mett bei Biel



**H. HEER & Co.**  
 OLTEN

SPEZIALITÄT:  
 Gelochte und gepresste Bleche

## STADTGEMEINDE MURTEN

### Wettbewerb

Der Gemeinderat von Murten eröffnet einen Wettbewerb zur Erlangung von Grundlagen für einen

#### Bebauungs- und Erweiterungsplan über das Gebiet der Gemeinde Murten.

Zur Teilnahme am Wettbewerb sind berechtigt: Alle Freiburger Ingenieure, Architekten, Geometer und Techniker und solche schweizerischer Nationalität, welche vor dem 1. Januar 1928 in den Kantonen Freiburg, Bern, Waadt und Neuenburg niedergelassen und etabliert waren. Als Preissumme steht ein Betrag von Fr. 7000.— zur Verfügung.

Die Grundlagen können gegen Hinterlage von Fr. 30.— bei der Stadtschreiberei Murten bezogen werden. Bewerber, welche ein komplettes Projekt eingereicht haben, erhalten die Hinterlage von Fr. 30.— zurück.

Murten, den 6. September 1929.

Der Stadtschreiber:  
H. Gaberell

Der Stadtmann:  
C. Dinichert

## Stelle-Ausschreibung

Die Stelle eines **Werkmeisters** auf dem **Bauamt der Stadt Solothurn** wird hiermit zur Besetzung ausgeschrieben.

Anfangsgehalt Fr. 5400.—, Maximum in 12 Jahren Fr. 7200.—. Ferienanspruch und Pensionsberechtigung gemäss städtischer Gehaltsordnung.

In Frage kommen im Strassenunterhalt und Kanalisationsbau gut ausgewiesene Praktiker. Technische Bildung erwünscht. Anmeldungen sind bis zum **15. Oktober 1929** an das **Stadtbauamt** zu richten, wo allfällige Auskunft erteilt wird.

Der Stadttingenieur.

# SCHMIDT'SCHE HEISSDAMPF-G.M.B.H.

### SCHMIDT

**PROPELLER - SAUGZUG**  
Künstlicher Zug für Fluß- und Seeschiffe

**SCHMIDT - RUSSBLÄSER**  
Reinhaltung d. Heizrohre

**SCHMIDT - ÜBERHITZER**  
15-25% Kohlenersparnis

**ABDAMPF-INJEKTOREN**  
Billigste Kesselspeisung

**SCHMIDT - HOCHDRUCK-  
SICHERHEITS-KESSEL**  
Die wirtschaftlichste  
Dampfkessel-Anlage



VERTRETUNG FÜR DIE SCHWEIZ:  
**INGENIEUR ED. GAMS, ZÜRICH 8**

## Spritzen und Polieren

v. Massenartikeln jeder Art nach der neuesten Farbspritztechnik übernimmt mit aller Garantie und bei billigster Berechnung  
**OSKAR WÜTSCHERT, RUSSIKON : Tel. 13.14**

**Etablis. DALBOUZE BRACHET, rue Francis de Pressensé 2, PUTEAUX, Seine, Frankreich**, suchen experimentierten Zeichner, versiert in Schwermechanik und Gerüst. Offerten unter Angabe von Referenzen.

DAMMERSTOCK DAMMERSTOCK DAMMERSTOCK

### KARLSRUHE AUSSTELLUNG

DIE GEBRAUCHSWOHNUNG  
23 HAUSTYPEN - 228 WOHNUNGEN  
30 NEUEITLICH MÖBLIERT

### DAMMERSTOCK

vom 29. Sept. bis zum 27. Okt. 1929  
Oberleitung: Prof. Dr. W. Gropius

Ein- und Mehrfamilienhäuser

On demande un

## ARCHITECTE- DESSINATEUR

pour surveillance chantier, capable et énergique, parfaitement au courant de la construction. Entrée immédiate. — Adresser offres et références sous chiffres A. 85202 X. à

Publicitas, Genève.

## STELLE-GESUCH.

Für einen 18 jährigen Jüngling mit zwei Semester Technikum wird auf ein

### Architekturbureau

zurweitem Ausbildung eine Stelle als **Lehrling gesucht.** — Gefl. Offerten u. Chiff. Z. K. 2727 bef. **Rudolf Mosse, A.-G., Zürich.**

## OFFERTEN

### zur Verwertung von Erfindungspatenten

**Naegeli & Co., Patentanwalts-Bureau, Bern**

Die Inhaber folgender schweizerischer Patente wünschen mit schweizerischen Fabrikanten, bezw. Interessenten in Verbindung zu treten und sind gerne bereit, Lizenzen zu erteilen oder die Patente zu verkaufen:

- No. 103369 vom 12. August 1921, auf: „Installation pour signaler automatiquement le passage des véhicules de chemin de fer“.
- No. 117003 vom 28. September 1925, auf: „Verfahren und Maschine zur Herstellung von Stereotypplatten“.
- No. 121400 vom 16. August 1926, auf: „Pressoir horizontal“.
- No. 125731 vom 25. Mai 1926, auf: „Verfahren zur Herstellung von Servietten, Handtüchern, Tischtüchern, Taschentüchern usw., verwendbaren Flächengebilden“.
- No. 122473 vom 25. September 1926, auf: „Wählerschalter“.
- No. 107616 vom 2. Oktober 1923, auf: „Procédé pour la préparation de l'hydrate de magnésie“.
- No. 99250 vom 7. Oktober 1920, auf: „Verfahren und Maschine zum Zusammenkleben der Fäden alter und neuer Ketten in Webereien“.
- No. 102616 vom 21. Oktober 1921, auf: „Installation de distribution de courant continu“.
- No. 102617 vom 21. Oktober 1921, auf: „Installation de distribution de courant continu“.

Gefällige Offerten oder Vorschläge werden durch Herren **NAEGELI & Co., Patentanwaltsbureau, Bundesgasse 16, in BERN**, weiterbefördert.

## ARCHITEKT

reife, künstlerische Kraft, flotter Darsteller, mit langjähriger Praxis im In- und Ausland, sucht entsprechende Stellung. Angebote unt. Chiffre Z. A. 2769 an

**Rudolf Mosse, A.-G., Zürich.**

## Occasion!

### Moteur Diesel-Sulzer

1906, 120 CV., 3 Cyl., 214 tours, accouplé à alternateur-volant „Oerlikon“. 400 volts, triphasé est à vendre. Ayant servi de réserve, ce moteur a très peu tourné et est en parfait état de marche. — S'adresser à **Ed. Dubied & Cie., S. A. à Neuchâtel.**

## Architekt- Bautechniker,

jüngere, tüchtige, selbständige Kraft auf Architekturbureau des Kts. Bern per sofort gesucht. — Offerten unter Angabe von Alter, Referenzen und Gehaltsansprüchen unter Chiffre Z. W. 2749 an **Rudolf Mosse, A.-G., Zürich.**

### Druckfachen

lieferung prompt und billig  
**Jeau Frey A.-G., Zürich.**

S. T. S.

Schweizer. Technische Stellenvermittlung  
Service Technique Suisse de placement  
Servizio Tecnico Svizzero di collocamento  
Swiss Technical Service of employment

ZÜRICH, Tiefenhöfe 11 — Telephon: Seinau 5426 — Telegr.: INGENIEUR ZÜRICH  
Für Arbeitgeber kostenlos. Für Stellensuchende Einschreibgebühr 2 Fr. für 3 Monate.  
Bewerber wollen Anmeldebogen verlangen. Auskunft über offene Stellen und Weiterleitung von Offerten erfolgt nur gegenüber Eingeschriebenen.

- 677 **Konstrukteur-Zeichn.** m. Erf. in Kleinapparatebau. Franz. Kt. Bern.  
715 Selbst. **Eisenkonstrukteur** f. Hoch- u. Gehälterbauprojektierung (Ausführung u. Montage). Rumänien. Schweizermeldung.  
747 Jung. **Elektro-Ingenieur**, mit Erfahr. in Freileit.-Bau (Bureau), Sprachkenntn. erw., entwicklungsfäh. Posten (Verkauf usw.). Genf.  
797 **Chemiker-Techniker** od. Ingenieur f. Laboratorium. D. Schweiz.  
799 jung. **Techniker** oder Zeichner f. Konstr.-Bureau. Ostschweiz.  
801 jung. **Maschinentechniker** f. deutsche u. franz. Korresp. Zürich.  
803 **Ingénieurs-Chimistes** de parfums synthétiques, brevetés sur la branche de l'E. P. F. Zürich. Ct. de Genève.  
805 jung. **Maschinen-Techniker** f. Kompressorenbau. D. Schweiz.  
807 Jung. **Maschinentechniker** als Assistent des Betriebsleiters. Praxis nicht erforderlich. Sofort. Nähe Zürich.  
809 **Maschinentechniker**, Zeichner, in Ausrüsterei der Ostschweiz.  
1090 jung. **Hochbau-Techniker** od. Zeichn. f. Projekt. usw. A.-B. Zürich.  
1212 **Hochbautechniker** f. moderne Architektur. Arch.-B. Nähe Zürich.  
1216 jung. erf. **Hochbautechniker**. Dauerstelle. Mögl. sofort. Zürich.  
1218 Jeune **Ingénieur** ou Techn. spéc. en béton armé. Urg. Neuchâtel.  
1224 **Hochbautechniker** f. Voranschl. u. Ausmass. Dauerst. Zürichsee.

## STADT LUZERN

Der Stadtrat von Luzern eröffnet einen

**Wettbewerb zur Erlangung von Entwürfen für ein Konzert- und Kunsthaus auf dem Areal östlich des Bahnhofes in Luzern.**

Zum Wettbewerb werden zugelassen:

- a) Die seit 1. Juli 1928 in der Stadtgemeinde Luzern niedergelassenen Architekten, sowie die nicht in Luzern wohnenden, aber in Luzern heimatberechtigten oder hier geborenen und dann in Luzern aufgewachsenen Architekten;  
b) Die vom Stadtrat zur Beteiligung am Wettbewerb eingeladenen auswärtigen Architekturfirmen.

Zur Prämierung von höchstens sechs Projekten steht dem Preisgericht eine Summe von **Fr. 20,000.—** zur Verfügung. Die Frist zur Einlieferung der Wettbewerbsarbeiten erstreckt sich bis zum **14. März 1930**. Fachleute können Programm und Unterlagen gegen Einzahlung von Fr. 20.—, die bei Einlieferung eines programmgemässen Projektes zurückerstattet werden, auf der Baudirektion der Stadt Luzern, Stadthaus, Zimmer No. 80, beziehen.

LUZERN, den 28. September 1929.

BAUDIREKTION DER STADT LUZERN.



Die Teilnahme der Aussteller bezeugt ihr Interesse für die nationale Wohlfahrt.

13<sup>te</sup> SCHWEIZERWOCHE  
SEMAINE SUISSE  
SETTIMANA SVIZZERA

19. Oktober — 2. November 1929

Beachtet die Schweizerwoche-Schaufenster!  
Kauft Schweizerwaren! Fördert nationale Wohlfahrt!

**PATENTTE**  
ERWIRKT H. KIRCHHOFER  
ZÜRICH LOEWENSTR. 51

Junger  
**Architekt - Bautechn.**  
erstkl. künstl. Kraft in ungekündigter Stellung mit In- und Auslandspraxis, bester Darst. Aussen- und Innenarchitektur, sucht sich zu verändern. Angebote unter Chiffre Mc 4341 Sn an Publicitas Solothurn.

- 1226 **Hochbautechniker** od. Zeichn. m. etw. Prax. A.-B. Kt. St. Gallen.  
1228 Chefs de chantier, **Techniciens**, en béton armé, pour Alger.  
1232 Jung. **Bauingenieur** od. Techniker als Bauführer für grössere Tiefbauarbeiten in Frankr. Praxis im Wasserversorgungsbau erw. Französ. Bedingung. Schweizermeldung. Eintr. Ende Okt.  
1234 **Ingenieur** od. Techn., event. Bauführer f. schwierigen Tunnelbau in Süditalien. Sofort. Schweizermeldung.  
1236 Jung. **Ingenieur** für Absteckungsarbeiten u. als Assistent des Bauleiters nach Spanien. Reise bezahlt. Schweizermeldung.  
1238 Selbst. **Hochbautechniker**. Dauerstelle. Arch.-Bur. Winterthur.  
1240 **Bautechniker** od. Zeichn. Sofort. Arch.-Bur. Zentralschweiz.  
1242 jung. **Eisenbetontechniker**, gut. Zeichn. Sof. Ing.-Bur. Zürich.  
1244 Jung. **Tiefbautechniker**, gut. Zeichner. (Aushilfsweise) Zürich.  
1246 **Bautechniker** oder **Architekt**, flotter Zeichner, für Kostenberechnung. Sofort. Arch.-Bureau Kt. Aargau.  
1248 **Ingénieur** ayant expér. trav. publ. et maritimes, y compris fonçage des caissons à air comprimé et béton armé, pour diriger chantiers. France.  
1250 **Architekt**, speziell guter Zeichner, zum Entwerfen u. Ausführung. Sofort. Arch.-Bureau St. Gallen.  
1252 **Ingénieurs** ou Techn. surveillants expérimentés pour constr. de routes. Français indispensable. Congo belge.  
1254 **Hochbautechniker** mit 4—5 J. Praxis, selbständ. f. Kostenvoranschläge und Pläne. Sofort. Baugeschäft Ostschweiz.  
1258 Gewandt. **Bautechniker**-Zeichner mit prakt. Erfahrung in Bauführung und Planbearbeitung. Arch.-Bureau Basel.

## GESUCHT

für den Neubau Ktrogemeindehaus Wipkingen

# BAUFÜHRER

mit umfassender praktischer Erfahrung. Bewerbungen mit Angaben über bisherige Tätigkeit, Eintrittstermin, Gehaltsansprüche erbeten an den Präsid. der Baukommission: Herrn E. Billeter, Rotstrasse 19, Zürich 6.

Die Bauleitung:

**Vogelsanger & Maurer**

Architekten B. S. A.

## Gesucht

einige tüchtige

# Bautechniker

für grössere Neubauten. — Anmeldungen mit Angabe des Bildungsganges, Gehaltsansprüchen und Eintrittstermin, an:

**Vogelsanger & Maurer**, Architekten B. S. A., Rüslikon.

Industrie en plein développement **cherche** un bon

# ARCHITECTE

ayant quelques années de pratique, connaissant le métrage et ayant l'habitude du chantier. Travail assuré pour deux ans au moins. — Adresser offres avec références sous chiffres P. 15169 A. à

**Publicitas, Genève.**

# Tropic Rostschutz-Farben

der **Tropic Ships Composition A.-G.**, Amsterdam zeigen aussergewöhnliche Deckfähigkeit, sie dringen in die Poren des Metalles ein, lösen vorhandenen Rost auf und verhindern seine Weiterbildung. Tropic reist nicht, blättert nicht ab und ist hitzebeständig. Prospekt, Atteste u. Referenzen durch den Alleinverreter für die deutsche Schweiz: A. ZARN, Stockerstrasse 43, ZÜRICH. :: TELEPHON: Seinau 82.14.

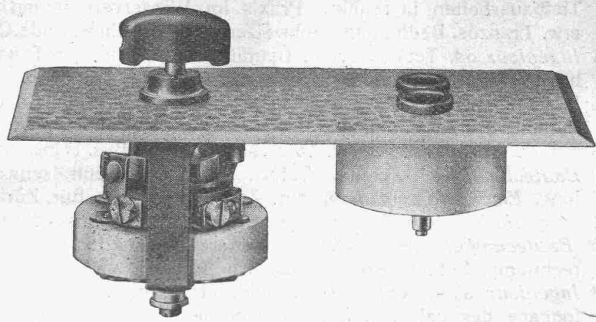
Eidg. Post- und Eisenbahndepartement  
(Eisenbahnabteilung).

## Stellen-Ausschreibung.

### Kontrollingenieur II. ev. I. Klasse

Erfordernisse: Abgeschlossene technische Hochschulbildung, Praxis im Schiffs- und Schiffsmaschinenbau, sowie im Schiffsbetrieb. Beherrschung von zwei Landessprachen und hinreichende Kenntnisse der dritten; Alter nicht über 40 Jahre; Schweizerbürger. Anmeldung bis 31. Oktober 1929. Gehalt Fr. 6,500.— bis 10,100.—, bezw. Fr. 8,000.— bis 11,600.— nebst den gesetzlichen Zulagen. Eintritt sobald als möglich. Anmeldungen mit Zeugnisabschriften und einem Curriculum vitæ sind zu richten an die Eisenbahnabteilung des eidg. Post- und Eisenbahndepartements in Bern.





**ADOLF FELLER, HORGEN**  
**FABRIK ELEKTRISCHER APPARATE**

bauf u. a. als Spezialität

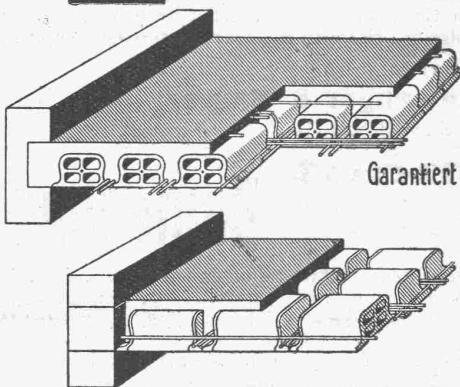
**Apparate für Unterputzmontage**

patentierter, erprobter Konstruktion  
 für jede Beanspruchung.

— Illustrierte Sonderlisten auf Wunsch gratis und franko. —

Vertreterbesuch bereitwilligst.

**Deckenkonstruktion**  
**Laupersteine**



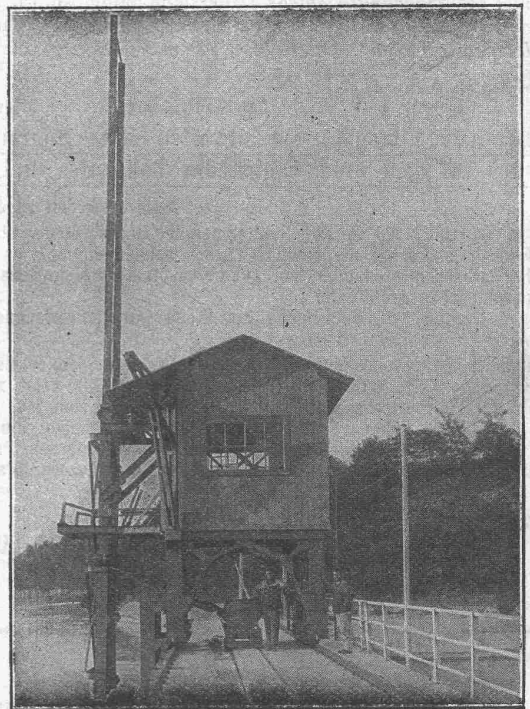
Garantiert salpeterfrei!

- 33 x 33 x 10 cm
- 33 x 33 x 14 "
- 33 x 33 x 18 "
- 33 x 33 x 22 "

Verkaufsbureau:

**BAUMATERIAL A.-G.**  
**BIEL**

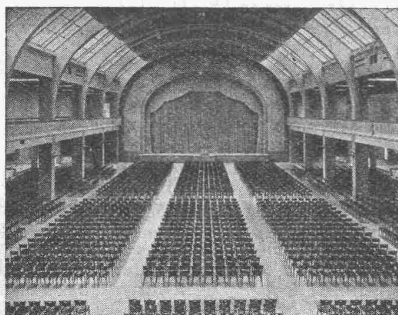
Centralstrasse 89a Tel. 1082 & 1062



In- und Aus-landspatente **MASCHINENFABRIK** Gegründet 1850  
**JONNERET & FILS AINÉ, GENÈVE**

Spezialität: Rechen-Reinigungsmaschinen f. Jede Tiefe u. Rechen-  
 nelung. Projekte und Kostenanschläge kostenlos.

**A.-G. Möbelfabrik Horgen-Glarus**



**Spezialfabrik**

**in Horgen**

für Bestuhlungen aller Art  
 für Cafés, Restaurants,  
 Speisesäle, Theater etc.

**Altbewährtes  
 preiswürdiges  
 Schweizerfabrikat**