

**Zeitschrift:** Schweizerische Bauzeitung  
**Herausgeber:** Verlags-AG der akademischen technischen Vereine  
**Band:** 93/94 (1929)  
**Heft:** 1

## Titelseiten

### Nutzungsbedingungen

Die ETH-Bibliothek ist die Anbieterin der digitalisierten Zeitschriften. Sie besitzt keine Urheberrechte an den Zeitschriften und ist nicht verantwortlich für deren Inhalte. Die Rechte liegen in der Regel bei den Herausgebern beziehungsweise den externen Rechteinhabern. [Siehe Rechtliche Hinweise.](#)

### Conditions d'utilisation

L'ETH Library est le fournisseur des revues numérisées. Elle ne détient aucun droit d'auteur sur les revues et n'est pas responsable de leur contenu. En règle générale, les droits sont détenus par les éditeurs ou les détenteurs de droits externes. [Voir Informations légales.](#)

### Terms of use

The ETH Library is the provider of the digitised journals. It does not own any copyrights to the journals and is not responsible for their content. The rights usually lie with the publishers or the external rights holders. [See Legal notice.](#)

**Download PDF:** 06.02.2025

**ETH-Bibliothek Zürich, E-Periodica, <https://www.e-periodica.ch>**

# SCHWEIZERISCHE BAUZEITUNG

WOCHENSCHRIFT FÜR ARCHITEKTUR / INGENIEURWESEN / MASCHINENTECHNIK  
REVUE POLYTECHNIQUE SUISSE

OFFIZIELLES ORGAN DES SCHWEIZER INGENIEUR- UND ARCHITEKTEN-VEREINS  
UND DER GESELLSCHAFT EHEMAL. STUDIERENDER DER EIDG. TECHN. HOCHSCHULE  
GEGRÜNDET 1883 VON ING. A. WALDNER / HERAUSGEGEBEN VON ING. C. JEGHER

Vereins-Mitglieder, beim Verlag, Schweiz 32 Fr.,  
Ausland 40 Fr. jährl.; Nicht-Mitglieder 40 bzw.  
50 Fr., postamtl. 30 Cts. mehr. / Einzel-Nr. 1 Fr.

VERLAG CARL JEGHER, ZÜRICH  
Dianastrasse Nr. 5 / In Kommission  
bei Rascher & Cie., Zürich u. Leipzig

Inserate durch RUDOLF MOSSE, Zürich, die  
vierspaltene Colonelzeile 50, Titelseite 80 Cts.,  
Anzeigen ausländ. Ursprungs 60 Cts., Titelseite 1 Fr.

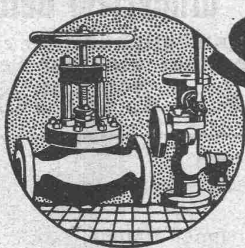
## EISENBAUGESELLSCHAFT ZÜRICH

VEREINIGTE WERKSTÄTTEN

LÖHLE & KERN AKTIENGESELLSCHAFT FÜR EISENBAU  
W. KOCH & CIE. ABTEILUNG FÜR EISENBAU

BUREAUX: USTERISTRASSE 5

TELEPHON: SELNAU 16.93



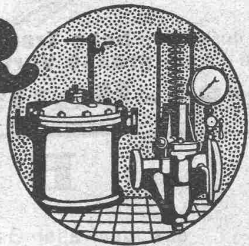
# SULZER

ARMATUREN und ROHRLEITUNGSTEILE

für  
Dampf, Wasser, Säuren, Luft etc.

Ausführliche Kataloge auf Verlangen

GEBRÜDER SULZER, AKTIENGESELLSCHAFT, WINTERTHUR



# 'Aufzüge'

Telephon: Selnau 3000

für Banken und Industrie  
Brief-, Speise- und Warenaufzüge  
mit Handbetrieb erstellt mit Garantie

August Lerch, Zürich  
Oetenbachgasse 5 — Mechanische Schlosserei

## Kittlose Verglasungen

mit hydraulisch gepressten Bleibanden für Oberlichter und Shedbauten aller Art, auf Eisen-, Holz- und  
Betonkonstruktionen, mit Draht- und Rohglas, widerstandsfähig gegen säurehaltige Dämpfe, erstellt

**JAKOB SCHERRER, Bleicherweg 26, ZÜRICH 2**

Fabrikation von Bleiröhren und Bleiprofilen aller Art - Kataloge und Offerten kostenlos

# LUXFER

**Beton-Gitterfenster für Fabriken  
sind billiger als schmiedeiserne**

Verlangen Sie Prospekte

**ROB. LOOSER & CIE., ZÜRICH**

Telephon: Selnau 72.95