

**Zeitschrift:** Schweizerische Bauzeitung  
**Herausgeber:** Verlags-AG der akademischen technischen Vereine  
**Band:** 93/94 (1929)  
**Heft:** 5

## Titelseiten

### Nutzungsbedingungen

Die ETH-Bibliothek ist die Anbieterin der digitalisierten Zeitschriften. Sie besitzt keine Urheberrechte an den Zeitschriften und ist nicht verantwortlich für deren Inhalte. Die Rechte liegen in der Regel bei den Herausgebern beziehungsweise den externen Rechteinhabern. [Siehe Rechtliche Hinweise.](#)

### Conditions d'utilisation

L'ETH Library est le fournisseur des revues numérisées. Elle ne détient aucun droit d'auteur sur les revues et n'est pas responsable de leur contenu. En règle générale, les droits sont détenus par les éditeurs ou les détenteurs de droits externes. [Voir Informations légales.](#)

### Terms of use

The ETH Library is the provider of the digitised journals. It does not own any copyrights to the journals and is not responsible for their content. The rights usually lie with the publishers or the external rights holders. [See Legal notice.](#)

**Download PDF:** 30.01.2025

**ETH-Bibliothek Zürich, E-Periodica, <https://www.e-periodica.ch>**

# SCHWEIZERISCHE BAUZEITUNG

WOCHENSCHRIFT FÜR ARCHITEKTUR / INGENIEURWESEN / MASCHINENTECHNIK  
REVUE POLYTECHNIQUE SUISSE

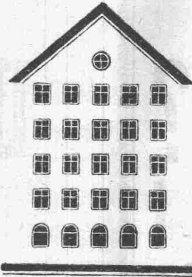
OFFIZIELLES ORGAN DES SCHWEIZER INGENIEUR- UND ARCHITEKTEN-VEREINS  
UND DER GESELLSCHAFT EHEMAL. STUDIERENDER DER EIDG. TECHN. HOCHSCHULE  
GEGRÜNDET 1883 VON ING. A. WALDNER / HERAUSGEGEBEN VON ING. C. JEGHER

Vereins-Mitglieder, beim Verlag, Schweiz 32 Fr.,  
Ausland 40 Fr. jährl.; Nicht-Mitglieder 40 bezw.  
50 Fr., postamtl. 30 Cts. mehr. / Einzel-Nr. 1 Fr.

VERLAG CARL JEGHER, ZÜRICH  
Dianastrasse Nr. 5 / In Kommission  
bei Rascher & Cie., Zürich u. Leipzig

Inserate durch RUDOLF MOSSE, Zürich, die  
viergespaltene Colonelzeile 50, Titelseite 80 Cts.,  
Anzeigen ausl. Ursprungs 60 Cts., Titelseite 1 Fr.

*Fenster*



*Kiefer. Zürich*

## Euböolith-Böden

garantiert bestbewährter  
fugenloser Bodenbelag für  
Fabriken, Schulen, Kranken-  
häuser und Bureaux. **Tel.: 3.35**  
Euböolithwerke A.-G., Ofen

## EISENBAUGESELLSCHAFT ZÜRICH

VEREINIGTE WERKSTÄTTEN

LÖHLE & KERN AKTIENGESELLSCHAFT FÜR EISENBAU  
W. KOCH & CIE. ABTEILUNG FÜR EISENBAU

BUREAUX: USTERISTRASSE 5

TELEPHON: SELNAU 16.93

## Personen- und Waren-Aufzüge „Schlieren“

mit automatischer Druckknopfsteuerung.

Schweizerische Wagons- und Aufzügefabrik, A.-G., Schlieren-Zürich

Abteilung: Aufzugfabrik

Telephon: Selnau 26.28