

**Zeitschrift:** Schweizerische Bauzeitung  
**Herausgeber:** Verlags-AG der akademischen technischen Vereine  
**Band:** 93/94 (1929)  
**Heft:** 19

## Werbung

### Nutzungsbedingungen

Die ETH-Bibliothek ist die Anbieterin der digitalisierten Zeitschriften. Sie besitzt keine Urheberrechte an den Zeitschriften und ist nicht verantwortlich für deren Inhalte. Die Rechte liegen in der Regel bei den Herausgebern beziehungsweise den externen Rechteinhabern. [Siehe Rechtliche Hinweise.](#)

### Conditions d'utilisation

L'ETH Library est le fournisseur des revues numérisées. Elle ne détient aucun droit d'auteur sur les revues et n'est pas responsable de leur contenu. En règle générale, les droits sont détenus par les éditeurs ou les détenteurs de droits externes. [Voir Informations légales.](#)

### Terms of use

The ETH Library is the provider of the digitised journals. It does not own any copyrights to the journals and is not responsible for their content. The rights usually lie with the publishers or the external rights holders. [See Legal notice.](#)

**Download PDF:** 06.02.2025

**ETH-Bibliothek Zürich, E-Periodica, <https://www.e-periodica.ch>**

# BETON- STRASSEN

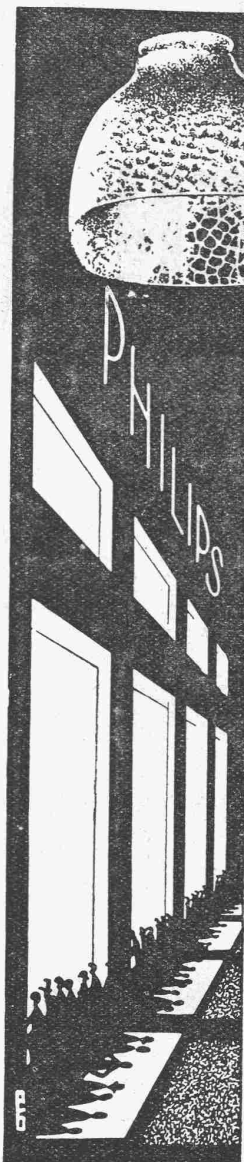
SIND

DAUERHAFT  
WIRTSCHAFTLICH  
VERKEHRSSICHER  
NACHTSICHTIG  
STAUBFREI  
STOSSFREI

BERATUNG - PROJEKTE - KOSTENBERECHNUNGEN  
BAULEITUNG - BAUAUSFÜHRUNGEN

## BETONSTRASSEN A.-G. WILDEGG

**LICHT WIRBT!**



**W**as für den Schauspieler die Schminke, das ist das Licht für Verkaufsladen und Schaufenster. Licht legt den Verkaufsgegenständen einen gewissen Zauber bei, der die Beschauer fesselt und die Kauflust anregt. Vom Besitzreiz in den Verkaufsladen ist nur ein kleiner Schritt und ein jeder derartiger Schritt bedeutet für Sie ein Geschäft, eine Einnahme. Sparen Sie niemals am Licht, Sie schmälern Ihren Gewinn. Darum gilt für die kommende Saison: Mehr und besseres Licht!

**PHILIPS**

*Verwende Philips Lampen u. Armaturen!*

# ZENT-ELEKTRO-BOILER

funktionieren zuverlässig. Wand- und Badeboiler haben **zwei** Warmwasser-Anschlüsse. Dadurch werden in allen Fällen, wo mehrere Zapfstellen gewünscht werden, die Montagekosten **verbilligt**.

Größen von **30** Liter bis zu mehreren **1000** Liter Inhalt

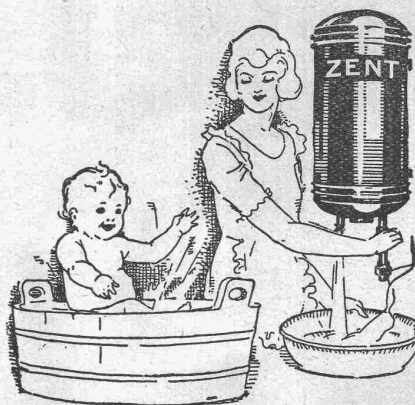
Für Prospekte und Gratisauskunft  
beliebe man sich zu wenden an die

Elektrizitätswerke und Installateure

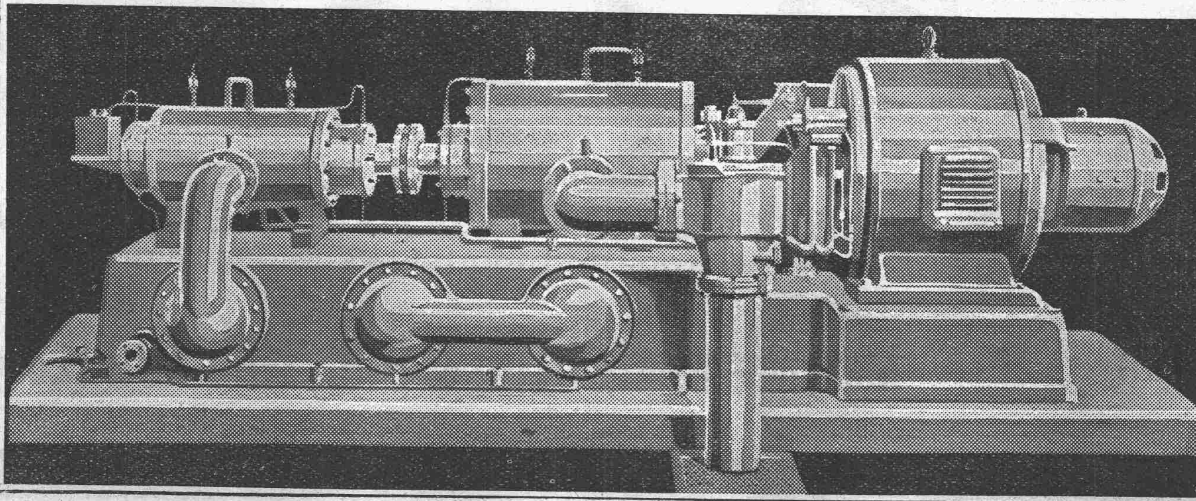
oder direkt an die

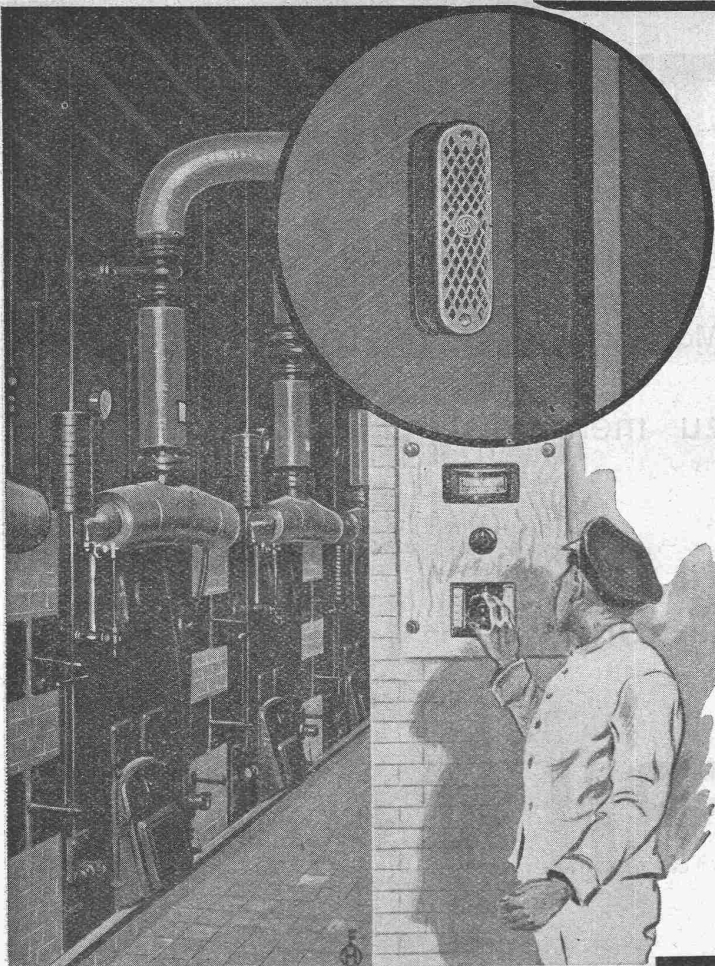
## ZENT A.-G. BERN

(Ostermundigen)



<sup>K</sup> S. L. M.-  
*Winterthur* **Kompressoren**  
und Rotations-  
Vacuumpumpen  
für alle Zwecke  
*Schweizerische  
Lokomotiv- und Maschinenfabrik, Winterthur*





## Dauernde Ueberwachung der Temperatur

in allen Räumen des Betriebes ist  
von einer zentralen Stelle aus  
leicht möglich durch

### Siemens-Fernthermometer.

Durch die laufende Temperaturkontrolle vermeidet man, dass die Räume unzulänglich oder übermässig geheizt werden. — Es ergeben sich also erhebliche Ersparnisse an Brennstoff und Herabsetzung der Unkosten.

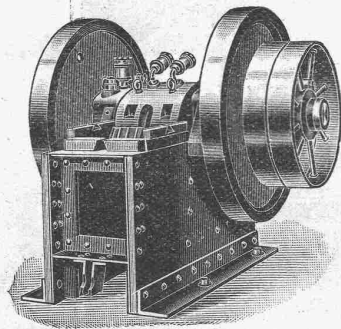


Auskunft und Prospekte bereitwilligst durch

**SIEMENS**  
Elektrizitätserzeugnisse A.G.  
**Abt. Siemens & Halske**  
Zürich Bern Lausanne

# Steinbrecher

EIG.FABRIKATION.



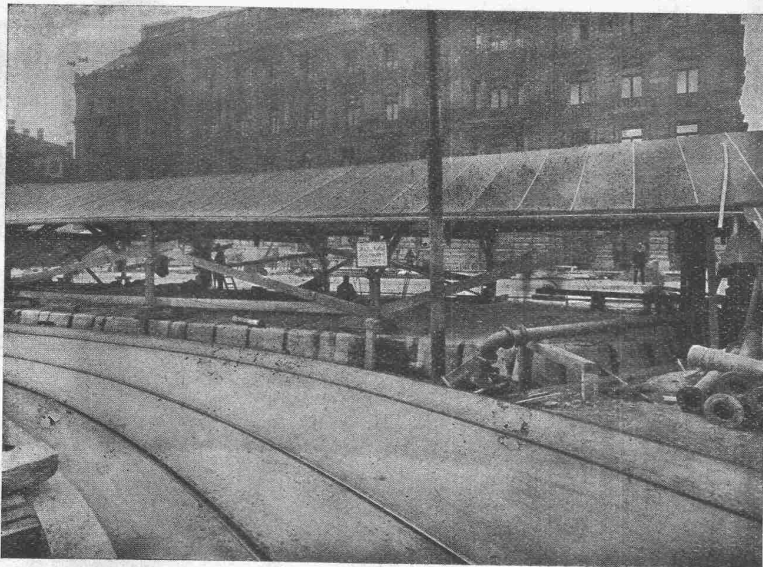
Sandwalzwerke, Kies- und Sand-Waschmaschinen,  
Elevatoren,  
Kabelbagger-Anlagen,  
Moderne Kies- u. Sand-Aufbereitungsanlagen,  
Beton- und Mörtel-Mischmaschinen

**Maschinenfabrik Brun & Cie., Nebikon (Luzern)**

Telephon No. 12 und 15

# Asphalt-Emulsion A.-G., Zürich

## Unternehmung für Asphaltarbeiten



**Grundwasserisolierung Bedürfnisanstalt Paradeplatz, Zürich.**

Bauleitung: Tiefbauamt der Stadt Zürich. Unternehmung: H. Gossweiler & Co., Zürich. Grundwasserisolierung mit „MAMMUT“ 700 m<sup>2</sup> ausgeführt durch die **Asphalt-Emulsion A.-G.**

**FABRIK UND BUREAUX IN  
SCHLIEREN BEI ZÜRICH**

(GÜTERSTRASSE)

Telephon: **SCHLIEREN 87**

Wasserdichte Asphaltbeläge, Iso-  
lieranstriche, Mörtelzusätze.

Fundamentisolierungen gegen  
Feuchtigkeit und Grundwasser  
Terrassen und Dachbeläge  
Säurefeste Asphaltbeläge  
Brückenisolierungen

**SPEZIALITÄT:**

**„MAMMUT“-Beläge**

# B B C



*Lichtbogen  
Schweißgruppen*

Bauart Brown Boveri

*Qualitativ höchststehende Schweiß-  
nähte*

*Größte Wirtschaftlichkeit*

*Einfache, gefahrlose Bedienung*

*Feinstufige Regulierbarkeit des  
Schweisstromes an der Schweiß-  
stelle selbst*

*Kurzschlussicherheit*

**A.-G. BROWN, BOVERI & C<sup>IE</sup> BADEN (SCHWEIZ)**  
Verkaufsbureaux: Baden, Basel, Bern, Lausanne

**Undehnbare Treibriemen aus Naturseide.** Dem Problem der undehnbaren Riemen wird schon seit vielen Jahren grosse Aufmerksamkeit geschenkt. Es dürfte daher auch für Industrie und Gewerbe unseres Landes von Interesse sein, dass die Firma Rud. Brenner & Cie. in Basel unter der Marke «Bombyx» einen neuen, von der bekannten Firma J. Laroche-Lechat in Paris patentierten Treibriemen (Schweizer Patent No. 64298) in den Handel bringt, der als vollständig undehnbare bezeichnet werden kann. Diese Riemen sind aus Naturseide hergestellt. Die grosse Zerreissfestigkeit des Seidenfadens erlaubt eine erhebliche Herabsetzung der Dicke im Vergleich zu andern Riemenarten, wodurch der Riemen sehr geschmeidig und von grösster Adhäsionskraft

wird. Diese hervorragenden Eigenschaften werden noch erhöht durch eine Spezialimprägnierung, die den Riemen gegen Einflüsse von Oel, Feuchtigkeit, Hitze und saurehaltigen Dämpfen unempfindlich macht. Die «Bombyx»-Riemen werden nur endlos gewoben, und zwar in verschiedenen Dicken bis zu einer Breite von 800 mm und einer Länge von 50 m. Ihr Gang ist ganz gerade, auch bei den höchsten Drehzahlen. Für ganz kurze Antriebe sind sie ebenfalls sehr geeignet und können bedeutend dünner gewählt werden als irgendein anderer Riemen, z. B. um die Hälfte dünner als Kernleder-Treibriemen. Für schwierige Antriebe werden schmale Riemen an den beiden Kanten durch einen Schuss aus Darmsaiten verstärkt.

# Reifler & Madliger

INGENIEURE  
vormals A. Henry

## Biel

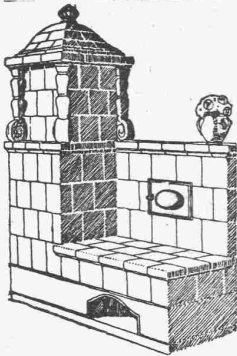
Tiefbau-Unternehmung

Fundationen, Wasserbau, Bahnbau und Industriegeleise, Betonarbeiten.

## Tiefbau: Strassenbau:

Teermacadam, Teerungen und Bitumenbeläge  
mittels Oberflächenbehandlung, Tränk- und Mischverfahren.  
Asphaltarbeiten, Pflästerungen, Walzarbeiten.

Fahrbare Kompressoren und Steinbrecheranlagen



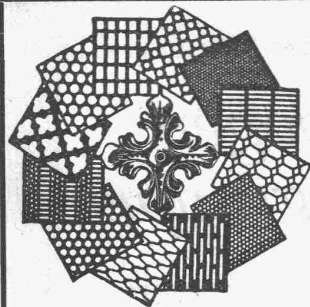
## Die Zentral-Heizung

kombiniert mit Kachelofen, unser patentiertes System, ist wirtschaftlich die beste Heizart für Einfamilienhaus und Etagenwohnung.  
Prima Referenzen.

**FRITZ LANG & Co., ZÜRICH 3**  
Zentralheizungen u. sanitäre Anlagen  
Manessestr. 190 Teleph. Seinau 26.83

## Patent Stahldrahtnetz „PERFEKT“

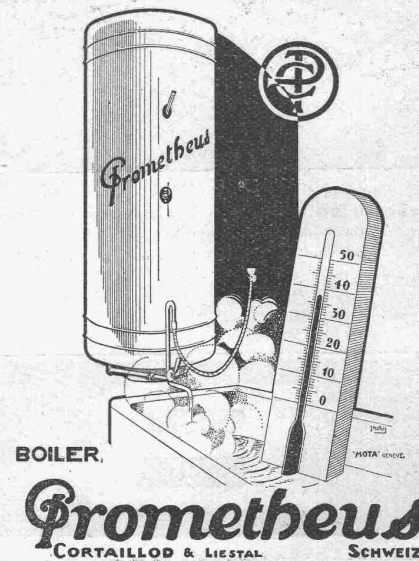
rationalste Betonarmierung für Hoch- und Tiefbau. — Prospekte, Prüfungsatteste.  
Für den Kanton Zürich: A. Zarn, Stockerstr. 43, Zürich, Telephon Seinau 82.14.  
Für die übrige Schweiz: J. Louis Müller, Luzern, Telephon 422.



## H. HEER & Co. OLTEN

SPEZIALITÄT:  
Gelochte und  
gepresste Bleche

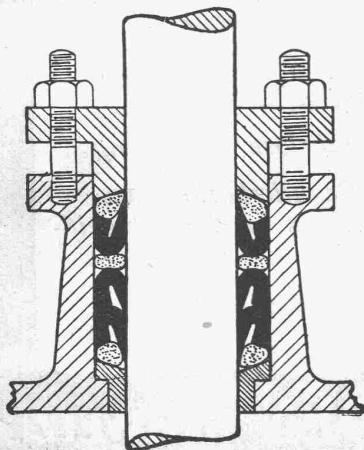
Stets warmes Wasser!



Auskünfte und Prospekte durch die Elektrizitätswerke und Installateure, wo nicht erhältlich, direkt.

## Wehrli-Verlag Kilchberg - Zürich

empfeht sich für  
Photogr. Aufnahmen von Gebäuden, Maschinen etc.  
Vergrößerung u. Verkleinerung von Plänen, Landkarten etc. auf jedes gewünschte Format.  
Preisliste steht zu Diensten.



# „SEA“-RINGE

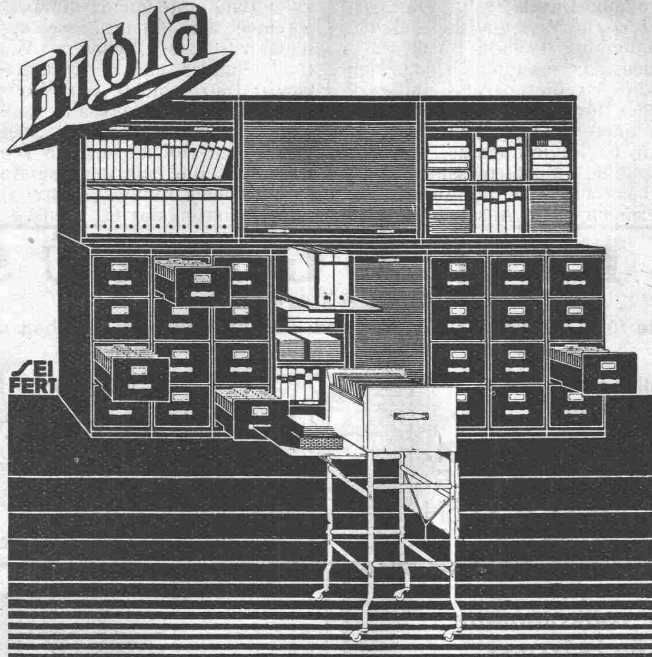
beste Stopfbüchsenpackung,

für jeden Zweck, jeden Druck und jede Temperatur, eignen sich für alle Betriebe, werden für sechs Monate garantiert und halten jahrelang.

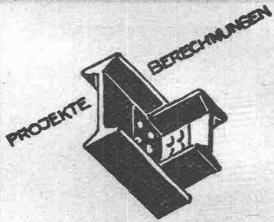
**Zwischenbart, A.-G., Basel**  
Technische Abteilung



Bedachungen  
Aeussere Wandverkleidungen  
Innenbau  
Installations- und Druckrohre  
Autogaragen



„Biola“-Stahlmöbel haben ein formschönes vollendetes und sehr vornehmes Aussehen sind unverwüstlich und mit allen praktischen Neuerungen versehen. Für tadellose Ausführung wird jede Garantie übernommen.  
**Bigler, Spichtigler & Cie, A.G. Biglen-Bern**



**EISEN  
KONSTRUKTION**  
KITTLOSE  
GLASBEDACHUNGEN  
BAU- & KUNST-  
SCHLOSSERARBEITEN  
**GEBR. TUCHSCHMID  
FRAUENFELD**



**PATENTE**  
ERWIRKT **H. KIRCHHOFER**  
**ZÜRICH LOEWENSTR. 51**

Personen-, Waren-,  
Akten-, Speise- **Aufzüge** erstklassiges  
Schweizerfabrikat  
Neuanlagen - Umbauten - Revisionen

Genève **Albert Wald** **Stiglerlift A.G.** Zürich  
Rue Général Dufour 12 Schweizer. Gesellschaft für die Fabrikation, den Verkauf, die Wartung und Instandhaltung von Personen- u. Warenaufzügen Syst. Stigler **Kaegi & Egli**  
Telefon Stand 47.03 Stauffacherplatz 3  
Telefon Uto 16.90

**Gusseiserne Muffen- und Flanschenröhren**  
sowie Formstücke

Schweizer  
Normalen  
Lager  
in Winterthur



für  
normalen  
und höhern  
Betriebsdruck

**Kägi & Co., Winterthur**

Telephon Nr. 496





Schweizerische Wohnungsausstellung Basel, 1930. Die vorbereitenden Arbeiten für die schweizerische Wohnungsausstellung, die von Mitte August bis Mitte September 1930 in Basel stattfinden wird, sind nun soweit gediehen, dass es möglich ist, einen Ueberblick über den Umfang und die Art dieser Ausstellung zu gewinnen. Die verschiedenen Komitee für die Ausstellung haben sich konstituiert und ihre Arbeiten aufgenommen. Präsident des Organisationskomitee der Ausstellung ist Regierungsrat Dr. Aemmer, Präsident des Ausstellungskomitee Mustermesse-Direktor Dr. Meile. Als Sekretär der «Woba», wie sich die Ausstellung gekürzt nennt, amtet Dr. E. Zimmermann. Die Ausstellung wird

zwei Hauptabteilungen umfassen: 1. Eine Hallenausstellung in den Räumen der Mustermesse mit folgenden Gruppen: Das Wohnungswesen der Schweiz; Wohnräume (Wohn- und Esszimmer, Schlafzimmer usw.); Diensträume (Küche, Badezimmer, Office usw.); Einzelobjekte der Wohnung, Textilien und Tapeten usw.; Der praktische Haushalt, typisierte, normalisierte Wohn-Gegenstände; Das Hotel (Halle, Speiseräume usw.). — 2. Eine Kolonie von Musterwohnungen, die Wohnkolonie «Eglise». Diese zweite Abteilung, die eine gewisse Autonomie besitzt und von der Ausstellung auch räumlich getrennt sein wird, steht unter der Leitung von Regierungsrat G. Wenk.

# BLITZ-GERÜST

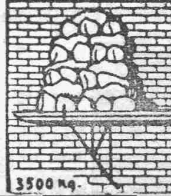
OHNE STANGEN

das Ideal aller Gerüste für Fassaden von Wohn- und Geschäftshäusern, Kirchen und für Innen-Räume, wie Kirchen- und Saaldecken, Treppenhäuser usw.

Mietweise Erstellung für Um- und Neubauten durch:

**GERÜSTGESELLSCHAFT A. G.**  
ZÜRICH 7  
Tel.: Hottingen 21.34

**ALTSTETTEN**  
Tel.: Uto 52.09



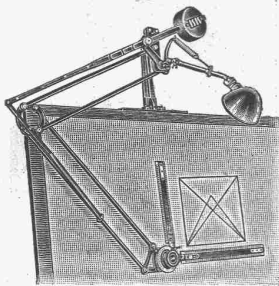
Sowie durch folgende Baugeschäfte:

Zürich: Fietz & Leuthold A.-G.  
Zürich: Fr. Erismann, Ing.  
Winterthur: J. Häring  
Andelfingen: E. Landolt-Frey  
Bern: Rieser & Co.  
Luzern: E. Berger  
Bubikon: A. Oetiker  
Basel: Eug. Berli  
Glarus: Karl Schweizer-Stüssy

Hochdorf: Aug. Ferrari  
Genf: Ed. Cuénod S. A.  
Neuhäusen: Jos. Albrecht  
Herisau: H. Müller  
St. Gallen: Sigrist, Merz & Co.  
Olten: Otto Ehrensperger  
Rheinfelden: F. Schär  
Solothurn: F. Valli  
Biel: Otto Wüss

# ISIS

die vollkommene Präzisions-Zeichenmaschine



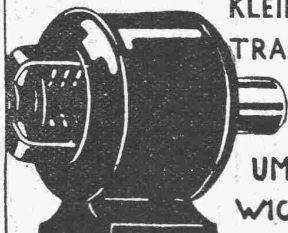
verdoppelt Menge und Güte der zeichnerischen Leistung. Durch wissenschaftlich richtigen Aufbau, ausgesuchtes Material und feinste Arbeit ein neuzeitliches Zeichengerät vollkommener Art. Erste schweiz. und ausländische Referenzen. Kostenlose Prospekte od. unverbindliche Probestellung durch den

Generalvertreter

**W. BIERBRAUER**  
Zürich 7, Mühlehalde 7, Tel. H. 5764

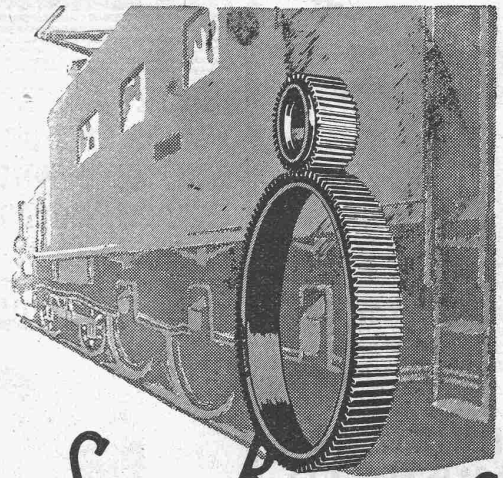
## EMIL SCHWOB

BASEL STEINENTORSTR. 29



KLEIN-MOTOREN  
TRANSFORMER  
APPARATE  
UM UND NEU-  
WICKLUNGEN

**ELEKTRO-  
MOTOREN**  
FABRIKATION-REPARATUREN



## SAUTER, BACHMANN & CO

ZAHNRADER-FABRIK-NETSTAL

Telephon Nr. 444

Fabrikation von Zahnrädern für jeden Verwendungszweck. Langjährige Erfahrungen in der Kraftübertragung vermittelt Zahnräder jeder Art. Verzahnen, eingesandter Radkörper. Beratung und Kostenvoranschläge bereitwilligst.

Die bekannte Marke



Grösste und älteste Spezialfabrik des Kontinents.

## WIPPERMANN-KETTEN

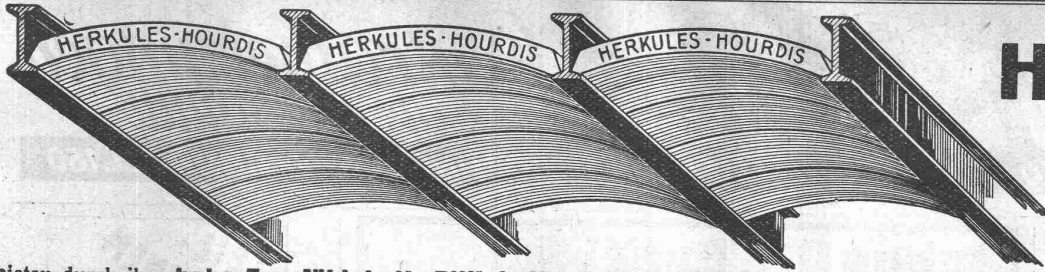
Tagesproduktion 15 000 Meter

Generalvertretung und Fabriklager:

**Wilh. Plüss, Scherrstr. 7, Zürich 6**

**Kesselschmiede-** Arbeiten aller Art erstellt prompt

**H. Vogt-Gut, A.-G., Arbon**



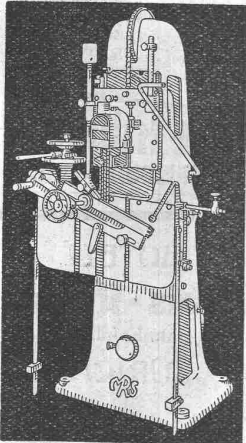
Unsere  
**Herkules-Hourdis**

aus  
armiertem Beton

bieten durch ihre hohe Tragfähigkeit, Billigkeit, raschen Einbau und sofortige Benutzungsmöglichkeit der einge-  
deckten Räume grosse Vorteile. Ueber Keller, Magazine, Garagen und Fabrikräumen kann die Untersicht sichtbar bleiben.

**Guss-Baustein-Fabrik Zürich A.-G., Zürich**

Hochleistungs-  
Holzbearbeitungs-  
MASCHINEN.



für alle Industrien  
**RAUSCHENBACH**  
Schaffhausen



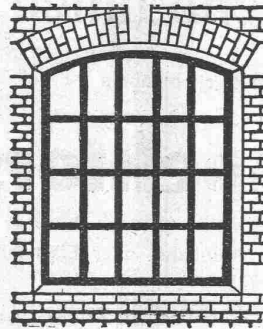
Patent-Verkauf oder Lizenz-Abgabe.

Die Inhaber der schweizerischen Patente No. 117799 und No. 118025 vom 6. November 1925, betreffend:

„Freindynamométriquehydraulique“

wünscht die Patente zu verkaufen, in Lizenz zu geben oder anderweitige Vereinbarungen für die Fabrikation in der Schweiz einzugehen. — Anfragen befördert

**H. KIRCHHOFER**,  
vormals Bourry-Séquin & Co.,  
Ingenieur- und Patentanwalts-  
bureau, Löwenstr. 51, Zürich 1.



Eiserne Fabrikfenster

Eisenkonstruktionen

Türen

Eingangstore

Gerüstträger

**J. THEILER, Eisenbau, WÄDENSWIL**

**Feuerlöschapparate Minimax**

Hausfeuerlöscher  
Industrietypen  
Feuerwehr-Apparate  
Automobil- und  
Flugzeuglöscher



Kältewiderstands-  
fähige Frosttypen  
Schaumlöscher  
Spezialapparate für  
elektr. Brände

**Minimax-Gesellschaft Zürich**

(Gegründet 1902)

Grösstes und ältestes Unternehmen der Feuerlöschbranche

**Gesucht: Ingenieur**

gut  
empfohlener,  
jüngerer

mit einigen Jahren Praxis, Erfahrung in Eisenbeton und Betonbau, als Assistent auf Bureau und interessanten Bauplatz. Eintritt 1. Januar 30. Offerten mit Gehaltsangabe u. Referenzen unter Chiffre Z. Z. 3097 an Rudolf Mosse, Zürich.



für Bedachungen  
und Isolierungen

grau, glatt und  
grün schiefer besandet.

Muster gratis.

20jährige Bewährung

**W. Frick-Glass**

Asphalt- und Teerprodukte  
**ALTSTETTEN-ZÜRICH**  
Telephon: UTO 50.64

Jüngerer, tüchtiger

**Bauzeichner**

mit Bureau-, Bau- u. Zimmerpraxis sucht sich sofort oder später zu verändern in Arch.-Bureau oder als Bauführer in Baugeschäft. Offerten unter Chiffre Z. U. 3096 an Rudolf Mosse, A.-G., Zürich.

hochfeine Liefertrassch  
**Plan**drucke / Zumbühl St. Gallen  
Drucke / Dandruckanst.

**Euböolith-Böden**

garantiert besibewährter  
fugenloser Bodenbelag für  
Fabriken, Schulen, Kranken-  
häuser und Bureaux. **Tel.: 3.35**  
Euböolithwerke A.-G., Olten

**UTO-AUFZÜGE**

die schnelllaufenden Personen- und Warenaufzüge mit automatischer Feineinstellung liefert Schutzmarke

**UTO Aufzug- u. Kranfabrik A.-G. Altstetten-Zürich**



# J. H. Müller Centralheizungen als Spezialität

RÜTI (ZCH) TEL. 30 • ZÜRICH 1, BELLEVUE, TEL. HOTTINGEN 324 • CHUR, TEL. 160

sche

## Keim MINERALFARBEN

wetterfest und lichtecht  
seit 50 Jahren anerkannt  
bestes Material für far-  
bige Fassaden. Man hüte  
sich vor Nachahmungen.

**CHR. SCHMIDT**  
Zürich 5 Hafnerstrasse 47

**Patent-Verkauf oder Lizenz-Abgabe.**  
Der Inhaber des schweizerischen Patentes No. 112720 vom 20. Oktober 1924, betreffend:  
„Ohne motorische Kraft automatisch absaugender Ventilator an einem Fahrzeug“  
wünscht das Patent zu verkaufen, in Lizenz zu geben oder anderweitige Vereinbarungen für die Fabrikation in der Schweiz einzugehen. — Anfragen befördert  
**H. KIRCHHOFER**  
vormals Bourry-Séquin & Co.,  
Ingenieur- und Patentanwalts-  
bureau, Löwenstr. 51, Zürich 1.

**PATENTE**  
Hans Stickerberger  
Ingenieur  
BASEL

**Julius Ott, Basel** (S. I. A.)  
Alemannengasse 2 Telephone: Birsig 18.08 Sachverständiger für  
Schiffbau u. Schifffahrt

## Basler Strassenbahnen.

Zufolge Pensionierung des derzeitigen Inhabers ist bei den Basler Strassenbahnen die Stelle des

### Betriebsinspektors

auf 1. April 1930 wieder zu besetzen.

Erfordernisse: Kenntnis des Strassenbahn- oder Eisenbahndienstes, technische Bildung erwünscht.

Die Anstellungsverhältnisse sind gesetzlich geregelt; die Jahresbesoldung beträgt Fr. 9,100.— bis Fr. 12,000.—.

Anmeldungen sind bis zum 25. November 1929 an den Vorsteher des Strassenbahnwesens zu richten.

Der Vorsteher des Strassenbahnwesens  
des Kantons Basel-Stadt:  
*Niederhauser.*

Basel, den 31. Oktober 1929.

## Gesucht

als General-Vertreter für die Schweiz ein akademisch gebildeter Maschinen- od. Bauingenieur. — Beziehungen zu Architekten erwünscht.

**Gerb**  
Ges. für Isolierung von Erschütterungen u. Geräuschen G. m. b. H.  
Berlin-Charlottenburg 9

**SEIL-BAHNEN**

Bahnen für alle Zwecke. Pendel- und Umlaufbetriebe, provisor. u. permanente Anlagen. Verlangen Sie unverb. Beratung und Offerte.

**L. & E. KÜPFER**  
STEFFISBURG-THUN

**HOTEL Habis-Royal**  
Bahnhofplatz  
ZÜRICH  
Restaurant  
Sitzungszimmer

**SCHNELL & Co., A. G.**  
Burgdorf-Lochbach  
Gegr. 1822 - Telephon Burgdorf 59

**Bleiweiss-, Farben- und Lack-Fabrik**

SPEZIALITÄTEN: Ia. Kammerbleiweiss, Zinkweiss, Lichtechte Jalousiegrüne, Copal-Lacke für innen und aussen, Siccative, alle Bunt- und Erdfarben in nur feinsten Mahlung.

## Grosser Granitsteinbruch

im südlichen Schwarzwald  
zu verkaufen oder zu verpachten.

Auch wäre tüchtigem Fachmann Gelegenheit zur Beteiligung oder Gründung einer Gesellschaft geboten. Wegen bevorstehendem Bau der Rheinkraftwerke Albruck-Dogern, Waldshut usw. hat dieses Objekt besondere Bedeutung. — Interessenten belieben sich zu wenden unter F. K. O. 6144 durch Rudolf Mosse, Karlsruhe (Baden).

Suche zwei

## Bauführer

für Geschäftshaus - Neubauten. Platz Zürich. Angebote nur ganz tüchtiger Bewerber an

**OSKAR WALZ, Architekt**  
ZÜRICH, Glärnischstr. 23

## Für Überbauung

einer neu erschlossenen

### LANDPARZELLE

von ca. 10 000 m<sup>2</sup> an der Stadtgrenze Zürichs, suche ich Bauinteressenten. — Offerten unter Chiffre Z. R. 3075 befördert  
Rudolf Mosse, A.-G., Zürich.

**Jung. Ingenieur**  
(Maschinenbau)  
sucht Stellung auch als Techniker oder Zeichner.

**Paul Klinek, Breslau 6**  
Dessauerstr. 12 bei Alex.

**Dir' de Recherches industr.**  
Organisat. éprouvée, cherche

**DIRECTION TECHNIQUE**  
ou Association. Offres sous  
P 2364 N à Publicitas Berne

## LEHRSTELLE GESUCHT

Für 16-jähr. Jüngling, der zirka ein Jahr im Steinhauerberuf tätig war und ein Semester Gewerbeschule absolviert hat, wird Lehrstelle gesucht auf Architekturbureau oder in Bauunternehmung, wo ihm Gelegenheit geboten ist, sich zum Bauzeichner-Bauführer auszubilden. Offerten unter Chiffre Z. R. 3094 an Rudolf Mosse A.-G. Zürich.

**S. T. S.**

**Schweizer. Technische Stellenvermittlung**  
**Service Technique Suisse de placement**  
**Servizio Tecnico Svizzero di collocamento**  
**Swiss Technical Service of employment**

ZÜRICH, Tiefenhöfe 11 — Telefon: Selnau 5426 — Telegr.: INGENIEUR ZÜRICH  
 Für Arbeitgeber kostenlos. Für Stellensuchende Einschreibgebühr 2 Fr. für 3 Monate.  
 Bewerber wollen Anmeldebogen verlangen. *Auskunft* über offene Stellen und *Weiter-*  
*leitung* von Offerten erfolgt *nur gegenüber Eingeschriebenen.*

- 639 **Maschinen-Ingenieur** mit läng. Praxis im Kälte- u. Wärmewesen, für Berechnungen für Brauereien in trop. Ländern. Zürich.
- 899 Jüng. **Elektro-Ingenieur** f. Projekt. u. Verkaufsabt. D.-Schweiz.
- 903 **Chemiker** als Bleichereileiter, spez. zur Durchführung neuer Ausrüstverfahren. Kanton Bern.
- 905 Jüng. **Maschinen-Ingenieur** für Konstruktionsbureau allgem. Maschinenbau. Baldmögl. Ostschweiz.
- 907 Jüng. **Elektro-Techniker**, gut. Konstrukt. mit Kenntn. in Hochspannung und leichter Eisenkonstruktion, für techn. Bureau. Frankreich. Schweizermeldung.
- 909 **Dessinateur** en réclames (étalagiste) spécialement pour enseignes artistiques, étalages et croquis. Genève.
- 911 Dipl. **Ingenieur** mit einig. Konstruktionspraxis und mehrjähr. kommerziell. Erfahrungen, Sprachkenntnisse (deutsch, engl. u. mögl. italien.) zum Verkauf im europ. Ausland v. Halbfabrikaten in hochwertigen Aluminium-Legierungen. Befähigung zu konstruktiven Berechnungen unerlässlich.
- 913 **Heizungs-Ingenieur** oder Techniker, Spezialist f. Heizung auf Distanz, mit grosser bezüglicher Erfahrung. Genf.
- 915 Jüng. **Techniker** od. Zeichner, speziell für schriftliche Arbeiten, Materialbestellungen usw. Fabr. f. elektr. Appar. Kt. Solothurn.

- 917 **Techniker-Zeichner** mögl. aus der Zentralheizungsbranche.
- 919 **Ingenieur**, 25-30 J., mit mehrjähr. Erfahr. im Pumpenbau, für Maschinenfabrik in Sidney (Australien). Keine Reisevergütung. (Schweizermeldung).  
 Materialbestellungen usw. Fabrik f. elektr. Apparate. Kt. Soloth.
- 1208 Jüng. **Ingenieur** f. Bur. u. Baupl., m. Erfahr. in armiert. Beton, stat. Berechn. u. ev. Stollenbau. Baldmögl. Ing.-Bur. D.-Schweiz.
- 1256 Jüng. **Architekt** oder Hochbautechniker, firm im Entwerfen u. Zeichnen. Arch.-Bureau Nordschweiz.
- 1264 Jüng. **Architekt** od. Bautechniker, gewandt. Zeichner m. guter Bureaupraxis. Baldmögl. Grössere Stadt Nordwestschweiz.
- 1308 **Ingénieur** débutant comme adjoint d'un conducteur de travaux de génie civil pour chantier en France. (Rhône).
- 1312 Jüng. **Ingenieur**, E. T. H., als Assist. d. Bauabt. einer Hochschule.
- 1314 Dipl. **Ingenieur**, mögl. E. T. H. mit läng. Praxis im Wasserbau, für Bureau und Bau. Baldmögl. Ing. Bureau Ostschweiz.
- 1322 Jüng. **Eisenbeton-Ingenieur** m. Prax. Dauerst. Ing.-B. D.-Schweiz.
- 1332 Jüng. **Eisenbetontechniker-Zeichner**. Ing.-Bur. Zentralschweiz.
- 1358 **Bons Techniciens-dessinateurs** béton armé. Bruxelles.
- 1360 **Bau-Ingenieur** mit gut Kenntnissen im Eisenbetonbau u. Projektieren v. Wasserreservoirs u. Leitungen. Ing.-Bur. Ostschweiz.
- 1362 Jüng. **Hochbau-Techniker** mit Praxis, guter Zeichner, selbständ. in Voranschlägen. Baubureau S. B. B.
- 1364 Jüng. dipl. **Bau-Ingenieur** mit etwa 3jähr. Praxis, für topogr. Aufnahmen, Wassermessungen u. deren Ausarbeitung. Allg. Kenntn. im Bau von Wasserkraftanlagen erwünscht. Schweiz. Ing.-Bureau für Frankreich.
- 1366 Jüng. **Hochbautechn.-Bauführ.** m. gut. Prax. Baldm. A.-B. Zürich.

## Fabrikverkauf.

Im Konkurs des **Baugeschäftes Ferd. von Arx, A.-G., Olten**, werden die Liegenschaften mit Maschinen freihändig veräußert. Die Fabrik eignet sich für alle Branchen der Holzverarbeitung, so namentlich zur Herstellung von

**Carosserien und zur Möbelfabrikation.**

Offerten nimmt entgegen *Die a. o. Konkursverwaltung:*  
**Treuhand- und Notariatsbureau**  
**EUG. NAGEL, OLTEN.**

Gesucht zu baldigem  
 Eintritt tüchtiger

## Eisenbeton-Techniker

flotter Zeichner mit mehrjähriger Bureaupraxis. — Offerten mit Lichtbild, Zeugnissen und Gehaltsansprüchen an Ingenieurbureau

**ROB. GSELL-HELDT, BASEL.**

## Baugeschäft in Bern

sucht selbständigen

## Bauführer

mit langjähriger Praxis und Erfahrung in Bauführung, Aufstellung von Kostenvoranschlägen, Ausmass.

## Dauerstellung.

Offerten mit Angaben über Bildungsgang, Praxis und Gehaltsansprüchen sind zu richten unt. Chiffre J. 9360 Y. an **Publicitas Bern.**

## Gesucht

von grösserem Architekturbureau auf dem Platze Zürich

# 2 bis 3 BAUFÜHRER

mit mehrjähriger Praxis. Ausweise über die Fähigkeit selbständig Bauführung grösserer Bauvorhaben und Abrechnung durchführen zu können sind der Offerte beizulegen. — Offerten mit Gehaltsansprüchen und Eintrittstermin sind einzusenden unter Chiffre Z. A. 2965 an

**Rudolf Mosse, A.-G., Zürich.**

## Gesucht:

# Ingenieur für das Dampfkesselfach

Berücksichtigung finden Schweizer mit abgeschlossener akademischer Bildung und einiger Werkstattpraxis. Herren mit Fach- und Sprachkenntnissen werden bevorzugt. Die Anmeldung soll Angaben über Alter, Zivilstand, Praxis, usw., sowie über den Zeitpunkt des Eintrittes enthalten. Die Gehaltsansprüche sind anzugeben, Zeugnisse in Abschrift beizulegen. Anmeldungen unter **OF 2181 Z** an

**Orell Füssli-Annoncen, Zürich, Zürcherhof**

## Langenthal. - Bauverwalter.

Infolge Rücktritt des bisherigen Inhabers wird die Stelle des **BAUVERWALTERS**

auf 1. Januar 1930 zur Wiederbesetzung ausgeschrieben.

Verlangt werden Hochschulausweis über Tiefbau und die nötigen Kenntnisse und Fähigkeiten im Hochbau, sowie praktische Tätigkeit auf diesen beiden Gebieten.

**Barbesoldung Fr. 9000. — bis 11 200. — mit Pensionsberechtigung** nach dem bezüglichen Gemeindereglement. Die Pflichten dieses Beamten ergeben sich aus Art. 15 des Beamtenreglementes, das von der Gemeindeschreiberei Langenthal bezogen werden kann.

Anmeldungen sind bis **20. November 1929** an den Präsidenten der Baukommission, Herrn Gemeinderat **A. Gäumann**, Fürsprecher in **Langenthal**, zu richten.

**Technikum**  
 Fribourg für Elektro-  
 techn. Architektur-  
 Mechanik-Graphik etc.  
 Freies Internat und  
 Externat-Eintritt: Ok-  
 tober u. April-Prospekt-  
 Gelegenheit zur Erlernung  
 der französischen Sprache

Importante Société Française d'Entreprise cherche pour Service d'Etudes et travaux forces hydrauliques

**jeunes Ingénieurs**  
 ayant si possible quelque pratique. Adresser offres avec références et curriculum vitæ sous chiffre **67.216 S. E. P.** 10, Rue de la Victoire, Paris.

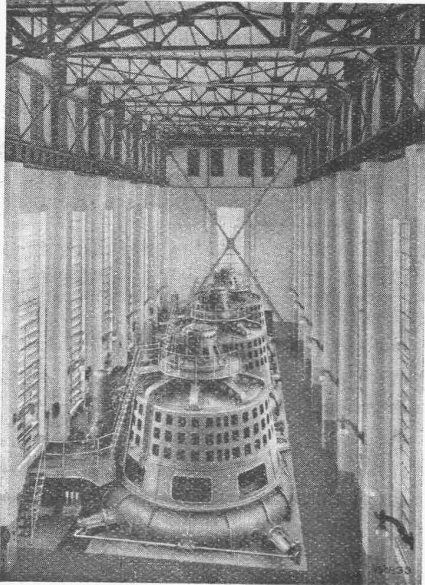
## Gesucht

per 1. Dezember tüchtiger

# BAUTECHNIKER

auf technisches Bureau in Zürich. Offerten mit Gehaltsansprüchen und Angaben über bisherige Tätigkeit unter Chiffre **Yc. 4256 Z.** an **Publicitas, Zürich.**

# ESCHER WYSS WASSERTURBINEN



Freistrahlturbinen mit vertikaler Welle  
Hohe Drehzahlen  
Unübertroffene Wirkungsgrade

## Anlage Maipo, Chile

3 Freistrahlturbinen mit 4 Einläufen  
Gefälle 204 m. Leistung 18600 PS

Escher Wyss & Cie., Zürich

74/29

# ISOLIERSTEINE

HT.HH.FEH

*Rasch, billig, warm*



**Ziegel A.G. Zürich**  
**J. Schmidheiny & Co. Heerbrugg (St. Gallen)**