

Zeitschrift: Schweizerische Bauzeitung
Herausgeber: Verlags-AG der akademischen technischen Vereine
Band: 93/94 (1929)
Heft: 23

Werbung

Nutzungsbedingungen

Die ETH-Bibliothek ist die Anbieterin der digitalisierten Zeitschriften. Sie besitzt keine Urheberrechte an den Zeitschriften und ist nicht verantwortlich für deren Inhalte. Die Rechte liegen in der Regel bei den Herausgebern beziehungsweise den externen Rechteinhabern. [Siehe Rechtliche Hinweise.](#)

Conditions d'utilisation

L'ETH Library est le fournisseur des revues numérisées. Elle ne détient aucun droit d'auteur sur les revues et n'est pas responsable de leur contenu. En règle générale, les droits sont détenus par les éditeurs ou les détenteurs de droits externes. [Voir Informations légales.](#)

Terms of use

The ETH Library is the provider of the digitised journals. It does not own any copyrights to the journals and is not responsible for their content. The rights usually lie with the publishers or the external rights holders. [See Legal notice.](#)

Download PDF: 30.01.2025

ETH-Bibliothek Zürich, E-Periodica, <https://www.e-periodica.ch>

POHLIG



Verladeanlagen Drahtseilbahnen

Nebenstehendes Bild zeigt zwei Verladebrücken mit Greifer-Drehkran und in Verbindung mit Grossraum-Elektrohängebahnen von 10 t Inhalt.

In über 55 Jahren unseres Bestehens bauten wir mehr als 6000 Drahtseilbahnen, Förder- und Verladeanlagen

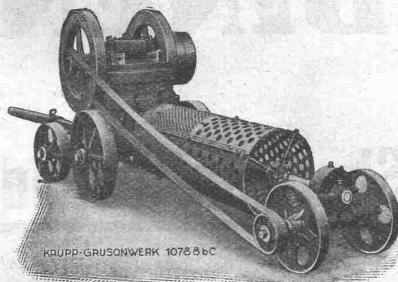


**J. POHLIG AKTIENGESELLSCHAFT
KÖLN-ZOLLSTOCK**

Vertretung für die Schweiz:
FR. WALDHERR, ZÜRICH, SEEFELDSTR. 120

KRUPP GRUSONWERK

MAGDEBURG



Fahrbarer Steinbrecher

Der neuzeitliche Strassenbau

erfordert neuzeitliche Maschinen.

Grösste Erfahrung besitzen wir in der Herstellung von Sand- und Kies-Bereitungsanlagen und Asphalt-Strassenbaumaschinen.

Backenbrecher, Rundbrecher, Walzenbrecher, Schotterwerke, Becherwerke und Siebtrommeln für jede gewünschte Leistung.

VERTRETER:

SPOERRI & Co., ZÜRICH

Waldenstrasse 27

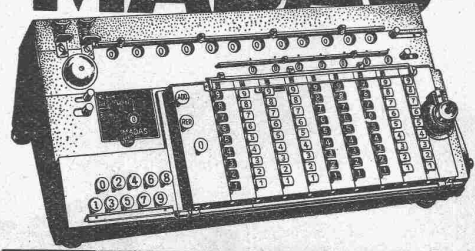
Der Unterschied

zwischen einer vollautomatisch arbeitenden Rechenmaschine und einer auf den Namen „Vollautomat“ getauften Rechenmaschine mit Hilfstasten für die Multiplikation

ist sehr gross.

Wenn Sie die Vorteile einer tatsächlich vollautomatischen Rechenmaschine kennen lernen und Vergleiche mit gewöhnlichen Maschinen anstellen wollen, so verlangen Sie unverbindliche und kostenlose Vorführung der neuen Schweizer Rechenmaschine

MADAS



MADAS-Typ Super-Vollautomat

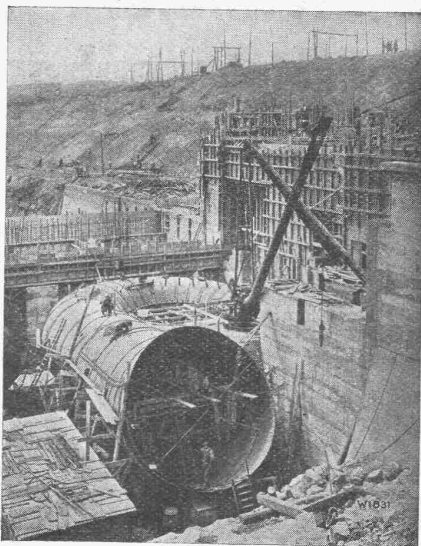
Keine andere Rechenmaschine ist in dem Masse mechanisiert worden, wie die seit langen Jahren bestbekannte MADAS.

Additions- und Rechenmaschinen A.-G., Zürich

Limmatquai 34, Telephon: Limmat 11.90

Vertreter in Basel, Bern, Genf, St. Gallen, Luzern und Biel

ESCHER WYSS WASSERTURBINEN



Kraftwerk Shannon, Irland

Montage der Blechspirale
zur Francisturbine

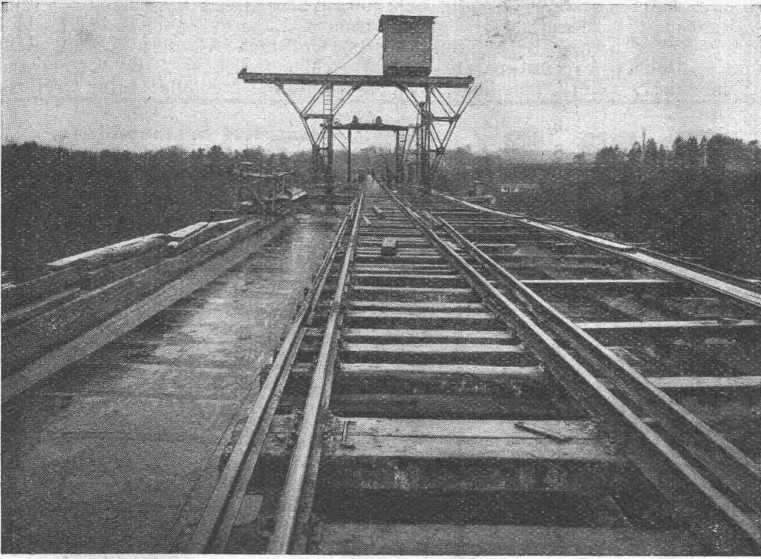
von

38 700 PS bei 33,7 m Gefälle.

Escher Wyss & Cie.
Zürich

Asphalt-Emulsion A.-G., Zürich

Unternehmung für Asphaltarbeiten



Viaduo du Grandfey, Fribourg.

Projekt und Bauleitung: Brückenbaubureau der Generaldirektion der S. B. B., Bern.
 Unternehmung: Prader & Cie., Zürich.
 Abdeckung der Brückenfahrbahn mit „MAMMUT“, 3000 m², ausgeführt durch die
Asphalt-Emulsion A.-G.

FABRIK UND BUREAUX IN
 SCHLIEREN BEI ZÜRICH
 (GÜTERSTRASSE)

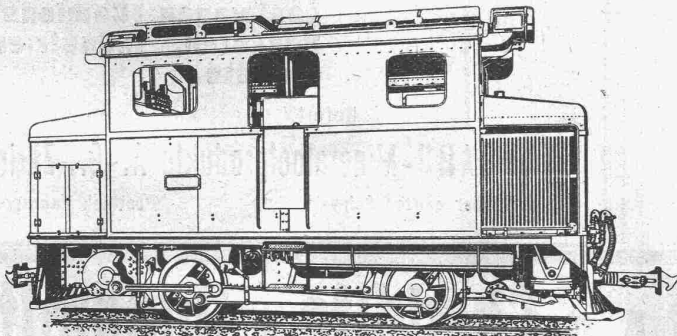
Telephon: SCHLIEREN 87

Wasserdichte Asphaltbeläge, Iso-
 lieranstriche, Mörtelzusätze.

Fundamentisierungen gegen
 Feuchtigkeit und Grundwasser
 Terrassen und Dachbeläge
 Säurefeste Asphaltbeläge
 Brückenisierungen

SPEZIALITÄT:
 „MAMMUT“-Beläge

„S. L. M.-WINTERTHUR“ DIESELLOKOMOTIVEN



200 PS Diesellokomotive „S. L. M.-Winterthur“
 für die Siamesischen Staatsbahnen

mit
 patentiertem Oelschaltgetriebe
 oder
 elektrischer Kraftübertragung
 arbeiten äusserst ökonomisch
 und betriebssicher

BRENNSTOFFKOSTEN

pro Tonnenkilometer
 nur 0,1–0,2 Cts. bei
 0–30 ‰ Steigung

Schweizerische
 Lokomotiv- und Maschinenfabrik
 WINTERTHUR

Aufszeichnung von Schweizer Firmen an der Internationalen Ausstellung in Barcelona.

Gemäss dem Ausstellungs-Reglement wurden an schweizerische Firmen folgende Auszeichnungen erteilt:

Maschinen- und Apparatebau-Industrie. Grand Prix: U. Ammann, Langenthal; J. Amsler & Co., Schaffhausen; Brown, Boveri & Cie. A.-G., Baden; Egli & Cie. A.-G., Zürich; Elektrizitäts-A.-G. Wädenswil, Zürich; Schweizerische Gasapparate-Fabrik Solothurn; Fritz Gauger & Cie., Zürich; Haag-Streit, Bern; Schweizerische Industrie-Gesellschaft Neuhausen; Kern & Cie., Aarau; Leclanché S. A., Yverdon; Schweizerische Lokomotiv- und Maschinenfabrik Winterthur; Carl Maier & Cie., Schaffhausen; Maschinenfabrik Oerlikon; Maschinenfabrik Rauschenbach A.-G., Schaffhausen; Metallwarenfabrik Zug; Meyer-Keller & Cie. A.-G., Luzern; La Rigide S. A., Rorschach; von Roll'sche Eisenwerke, Gerlafingen; R. Schwarz, Feilenfabrik, Winterthur;

Therma, Schwanden; Trüb, Täuber & Cie., Zürich; Usines Métallurgiques de Vallorbe; H. Wohlgroth & Cie., Zürich; Werkzeugmaschinenfabrik Oerlikon. — Ehrendiplom: Baumann, Koelliker & Cie. A.-G., Zürich; Filzfabrik A.-G., Niedergösgen; Haenni & Cie. A.-G., Jegenstorf; W. Koch & Cie., Zürich; Kustner Frères & Cie. S. A., Genf; Maxim A.-G., Aarau; Schmirgel- und Schleifindustrie A.-G., Zürich. — Goldene Medaille: Calora A.-G., Küssnacht-Zürich; Paul Eichenberger, Lausanne; Fabrossal S. A., Renens; Ernst Hess, Basel; Isolit S. A., Chiasso; Fritz Keller A.-G., Lyss; Conrad Kern, Zürich; Jacques Lecoultré & Co. S. A., Le Sentier; Maschinen- und Werkzeugfabrik A.-G., Turbenthal; Maschinenbau- und Schraubenfabrik A.-G., Rorschach; Meidinger & Cie., Basel; M. J. Purtschert, Luzern; Sport S. A., Biel; Arthur Utz, Bern; Emil Weiss, Gerberei, Aifoltern a. A.; Zellweger A.-G., Apparate- und Maschinenfabriken, A.-G., Uster; Paul Zigerli, Ingenieur, Zürich. — Silberne Medaille: Artur Dreifuss, vor-

Euböolith-Böden

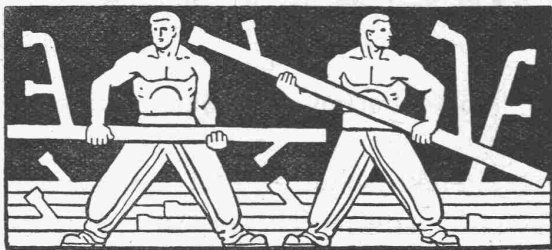
garantiert bestbewährter
fugenloser Bodenbelag für
Fabriken, Schulen, Krankenhäuser und Bureaux. **Tel.: 3.35**
Euböolithwerke A.-G., Olten

RÖHRENFABRIK A.G
SCHMIEDEISERNE RÖHREN
FÜR SANITÄRE ANLAGEN
KOHLENSTR.40, BASEL,



VERTRETUNGEN & LAGER:

- FOR STADT & KANTON ZÜRICH:
EUGEN BIHRER, ZÜRICH
- FOR STADT & KANTON BERN:
BAUSTOFFE KAG, BERN
- FOR DIE OSTSCHWEIZ:
DEBRUNNER & CO. ST. GALLEN
- FOR DIE WELTSCHWEIZ:
REUTTER & DUBOIS, NEUCHÂTEL
MAYER, S. A. FRYBOURG,
A. BAUMANN, VEVEY,
NICOLLIER & CO. VEVEY,



STANDARD GAS-OEL

für:

**Heizzwecke aller Art,
Dieselmotoren-Treiböl,
Lastwagen (Camions),
Backöfen, Industrien,
etc. etc.**

liefert:

STANDARD-Mineraloelprodukte A.-G., Zürich
Depots in der ganzen Schweiz. Postfach Hauptpost.

Schweiz. Sprengstoff A.-G. Cheddite u. Dynamit

Telephon Nr. 1.82

Bureau: LIESTAL

Telegr.-Adr.: Cheddite Liestal

Fabriken in Isleten (Kanton Uri) und Liestal

liefert zu günstigen Bedingungen

Gelatine Telsit stärkster Sicherheitssprengstoff

Cheddite und Gelatine Cheddite geeignetste Sicherheitssprengstoffe für Steinbrüche

Dynamite und Sprenggelatine

sowie prima kupferne Sprengkapseln, Zündschnüre und Kapselzangen.

ANNEN



G

lasdach

kittlos, mit Bleibanden

*Ausführung auf Holz,
Eisen und Beton
Einfache Montage
Umdecken gekitteter
Glasdächer*


Jakob Scherrer, Zürich
*Bleirohr- u. Bleiprofilfabrik
Bureau: Bleicherweg 26, Teleph. 21. 23. 71*



„Bigla“-Stahlmöbel haben ein formschönes vollendetes und sehr vornehmes Aussehen sind unverwüstlich und mit allen praktischen Neuerungen versehen. Für tadellose Ausführung wird jede Garantie übernommen.

Bigler, Spichtig & Cie, A.-G. Biglen-Bern

EMIL SCHWOB
BASEL *STEINENTORSTR. 29*



KLEIN-MOTOREN
TRANSFORMER
APPARATE
UM UND NEU-
WICKLUNGEN

**ELEKTRO-
MOTOREN**
FABRIKATION-REPARATUREN

MARMOR

das feine Dekorationsmaterial

ALFRED SCHMIDWEBERS ERBEN A.-G. ZÜRICH

UTO-AUFZÜGE

die schnelllaufenden Personen- und Warenaufzüge mit automatischer Feineinstellung liefert Schutzmarke

UTO Aufzug- u. Kranfabrik A.-G. Altstetten-Zürich 

BAHNKONTAKTLEITUNGEN

Baumann, Koelliker & Cie., A.-G., Zürich
Bahnhoisfrasse-Füsslistrasse 4

mals Alb. Guggenheim & Co., Basel; Electro-Mécanique S. A., Lausanne; Hubschmied & Lanz, Murgenthal; J. Schönenberger, Bern. — Ausser Wettbewerb: A.-G. der Eisen- und Stahlwerke, vorm. G. Fischer, Schaffhausen; Gebrüder Bühler, Uzwil; Christen & Co. A.-G., Bern; Daverio & Co. A.-G., Zürich; Internat. Ausrüstgesellschaft für graphische Kunst A.-G., Bern; Landis & Gyr A.-G., Zug; Porzellanfabrik A.-G., Langenthal; Maag-Zahnräder A.-G., Zürich; J. J. Rüegg & Cie., Zürich; Sapal S. A., Lausanne; Fr. Sauter A.-G., Basel; S. A. des Ateliers de Sécheron, Genf; Gebrüder Sulzer A.-G., Winterthur.

Textilmaschinenbau und Textil-Industrie. Grand Prix: Ed. Dubied & Cie. S. A., Neuenburg; Filzfabrik A.-G., Wil; Ed. Graf & Cie., Rebstein; J. Jäggi & Cie., Winterthur; Maschinenfabrik Rüti; Maschinenfabrik Schweizer A.-G., Horgen; Hans Schoch, St. Gallen; Gebrüder Stäubli & Cie., Horgen; Ed. Sturzenegger A.-G., St. Gallen; Schweiz. Viscose-Gesellschaft

A.-G., Emmenbrücke; Zähler, Schiess & Cie., Herisau; Zimmerli & Co., Aarburg. — Ehrendiplom: Feldmühle A.-G., Rorschach; Robert Halter, St. Gallen; Ernst Keller, Gibswil. — Goldene Medaille: Novaseta A.-G., Arbon, Zürich; Maschinenfabrik Rapperswil A.-G., Rapperswil; R. Zinggeler, Zürich.

Automobil-Industrie. Grand Prix: Motorwagenfabrik Berna A.-G., Olten; Motosacoche S. A., Acacias-Genf; Adolf Saurer A.-G., Arbon. — Ausser Wettbewerb: Scintilla A.-G., Solothurn.

Pharmazeutische und chemische Industrie. Ehrendiplom: Apotela A.-G., Zürich; Cristallo A.-G., Thusis. — Goldene Medaille: Merz & Benteli, Bern-Bümpliz; Dr. Josef von Sury, Castagnola-Lugano. — Silberne Medaille: S. A. Le Lisdid, Ste-Croix. — Ausser Wettbewerb: Dr. A. Wander A.-G., Bern.

Elektromotoren

jeder Leistung

Lieferung
Miete
Umtausch

Transformator-Apparate

Revision von Personen- u. Warenaufzügen i. Abonnement.

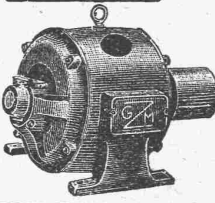
Elektromechanische Werkstätten

Gebrüder Meier

Zürich *Ausstellungsstr. 25*
Tel. Selnau 73.32

Thun *Freienhofg. 10*
Tel. 8-89

Reparatur
Umwicklung
Neuwicklung



Wehrli-Verlag

empfeht sich für

Photographische Kunst- und Verlagsanstalt

Kilchberg - Zürich

Photogr. Aufnahmen von Gebäuden, Maschinen etc.

Vergrößerung u. Verkleinerung von Plänen, Landkarten etc. auf jedes gewünschte Format.

Preisliste steht zu Diensten.

Ondulexplatte

die ideale Isolation

Telefonieren Sie um Prospekt

DIANA



Diana Bau- u. Isolierplatten
A.-G. Rapperswil 9/Zürichsee Tel. 149



ELEKTRO BOILER

AG **KUMMLER & MATTER**

FABRIK ELEKTR. HEIZ- & KOCHAPPARATE
AARAU

ROLLADENFABRIK A. GRIESSER A.-G. AADORF



Zweigniederlassung:

Zürich

Militärstr. 108

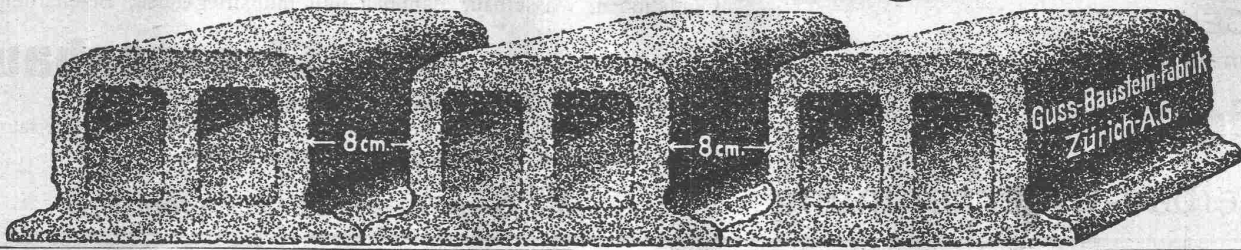
Stahlwellblech- und Holzrolladen aller Art

Jalousieläden

Sonnenstoren

AT. C. ANHEN, ZÜRICH

Deckensteine PHÖNIX (Eingetr. Marke)



Gusseiserne Muffen- und Flanschenröhren sowie Formstücke

Schweizer
Normalien

Lager
in Winterthur



für
normalen
und höhern
Betriebsdruck

Kägi & Co., Winterthur

Telephon Nr. 496

HOTEL Habis-Royal

Bahnhofplatz
ZÜRICH

Restaurant
Sitzungszimmer

Soeben erschienen:

Das Loryspital

ein neues Krankenhaus für Chronisch-Kranke
der Inseleorporation in Bern.

Herausgegeben von der Baukommission u. der Bauleitung. Mit 50 Plänen u. Illustrationen u. 5 Aufsätzen.

I. Geschichtliches. Das Inselepital, seine Vergangenheit, seine Organisation und seine Erweiterung durch das Lory-Legat.

Von Spitaldirektor Dr. H. FREY.

II. Vorarbeiten und Planung des Loryspitals.

Von Alt-Kantonsbaumeister K. von STEIGER.

III. Das Loryspital vom ärztlichen Standpunkt aus.

Von Prof. Dr. F. de QUERVAIN.

IV. Konstruktives im Loryspital.

Von den bauleitenden Architekten Prof. O. SALVISBERG und O. BRECHBÜHL.

V. Bau, Einrichtung und Betrieb des Loryspitals vom wirtschaftlichen Standpunkt.

Von Spitaldirektor Dr. H. FREY.

Die Broschüre kann zum Preise von Fr. 5.— bei der Buchhandlung Franke A.G., Bubenbergplatz 6, Bern bezogen werden.

ARCHITEKT

Bürochef.

gesucht, nur I. Kraft auf 1. Februar 1930 oder später in ein bekanntes Architekturbureau in Zürich als

Verlangt werden umfassende praktische Kenntnisse, besondere künstlerische Fähigkeiten und Erfahrungen im rationellen Wohnungs- und Geschäftshausbau. Handgeschriebene Offerte mit Skizzen in Briefformat, Zeugnisse, Referenzen und Gehaltsansprüchen unt. Chiffre Z. R. 3265 an Rudolf Mosse, A.-G., Zürich.

A. Schmid's Erben, Zürich

Asphalt - Geschäft Gegründet 1865 Telephon 5. 21.08

Ausführung aller vorkommenden

Gussasphaltarbeiten

für Hoch- und Tiefbau

Ersteller der **Fundament-Isolierungen** gegen Grundwasser bei den Neubauten:

Bankgebäude Leu & Co., A.-G., Zürich im Jahre 1914
Schweiz. Nationalbank Zürich im Jahre 1920 : Eidgen.
Grossflugzeughalle Dübendorf im Jahre 1922 : Heizraum
der Zentralwerkstätte Seefeld der Zürcher Strassenbahn
im Jahre 1923 : Neubau Schweizer.Volksbank im Jahr 1923



von EISENKONSTRUKTIONEN, GASROEHREN, FILTERROEHREN

Spezialität: **GUSSEISEN - VERZINKUNG**

VERWO A.-G. Abteilung **WOLFHUSEN** (Zürich)

Geleiseanschluss

Telephon No. 46

32000 kg. erstklass. Hütten-
rohzink sind das ganze Jahr
im flüssigen Zustande um Sie
prompt und vorteilhaft bedienen
zu können.

Reifler & Madliger

INGENIEURE
vormals A. Henry

Biel

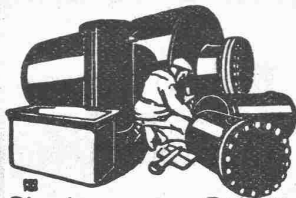
Tiefbau-Unternehmung

Fundationen, Wasserbau, Bahnbau und Industriegeleise, Betonarbeiten.

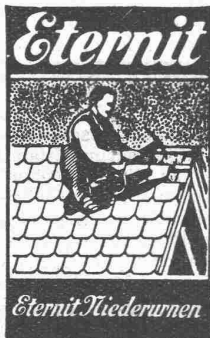
Strassenbau:

Teermacadam, Teerungen und Bitumenbeläge
mittels Oberflächenbehandlung, Tränk- und Mischverfahren.
Asphaltarbeiten, Pflasterungen, Walzarbeiten.

Fahrbare Kompressoren und Steinbrecheranlagen



Blechwaren-Fabrik
& Apparatebau-Anstalt
Sch. Bertrams
Dögensstr. Basel Safran No. 46.90



Bedachungen
Aeusere Wandverkleidungen
Innenbau
Installations- und Druckrohre
Autogaragen

Gesucht

MASCHINEN-INGENIEUR

für Versuche, Betriebskontrolle und literarische Tätigkeit in interessanter technologischer Branche. Pensionsberechtigte Stellung mit besten Entwicklungsmöglichkeiten. Erfordernisse: Hochschulbildung, deutsch und französisch, englische Vorkenntnisse. Eintritt im Frühjahr oder sofort. — Offerten mit Angaben über Bildungsgang, bisherige Tätigkeit und Gehaltsansprüchen befördert unter Chiffre Z. J. 3391

Rudolf Mosse, A.-G., Zürich.

Zuverlässiger, gewissenhafter

Bautechniker

an selbständiges Arbeiten gewöhnt, mit 7-jähriger Bau- und Bureaupraxis sucht auf 1. Januar oder 1. Februar entsprechende Stellung. — Offerten unter O. F. 2363 Z. an Orell Füssli-Annoncen, Zürich, Zürcherhof.

Architekt

rational arbeitende, tüchtige Kraft mit langjähriger, vielseitiger Praxis, erfahrener Bauleiter sucht **aktive Beteiligung**

an neuzugründend. od. bestehendem

Architekturbureau (Zürich).

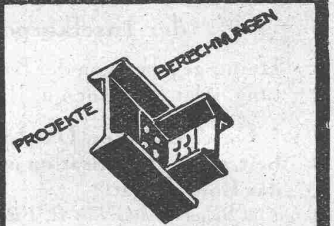
Offerten unter Chiffre Z. O. 3358 an Rudolf Mosse, A.-G., Zürich.

SCHNELL & Co., A. G.

Burgdorf - Lochbach
Gegr. 1822 - Telefon Burgdorf 59

Bleiweiss-, Farben- und Lack-Fabrik

SPEZIALITÄTEN: Ia. Kammerbleiweiss, Zinkweiss, Lichtechte Jalousiegrüne, Copal-Lacke für innen und aussen, Siccative, alle Bunt- und Erdfarben in nur feinsten Mahlung.



EISEN KONSTRUKTION
KITTLOSE
GLASBEDACHUNGEN
BAU- & KUNST-
SCHLOSSERARBEITEN
GEBR. TUCHSCHMID
FRAUENFELD

Schweizer, 25 Jahre, mit höherer kaufmännischer Ausbildung und 5 Jahre Praxis, gegenwärtig in leitender Stellung auf einem franz. Bauplatz, sucht Stelle als **KAUFMANN** in einer Bau- od. Baumaterialienfirma. — Off. unt. P. F. H. 421 bef. R. dolf Mosse, 94, rue St-Lazare, Paris.

Personen-, Waren-,
Akten-, Speise-

Aufzüge

erstklassiges
Schweizerfabrikat

Neuanlagen - Umbauten - Revisionen

Genève

Albert Wald
Rue Général Dufour 12
Telefon Stand 47.03

Stiglerlift A.G.

Schweizer. Gesellschaft für die Fabrikation, den Verkauf, die Wartung und Instandhaltung von Personen- u. Warenaufzügen Syst. Stigler

Zürich

Kaegi & Egli
Stauffacherplatz 3
Telefon Uto 16.90

BLITZ - GERÜST

OHNE STANGEN

das Ideal aller Gerüste für Fassaden von Wohn- und Geschäftshäusern, Kirchen und für Innen-Räume, wie Kirchen- und Saaldecken, Treppenhäuser usw.

Mietweise Erstellung
für Um- und Neubauten durch:

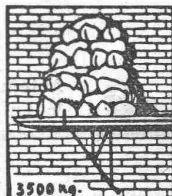
GERÜSTGESELLSCHAFT A. G.

ZÜRICH 7

Tel.: Hottingen 21.34

ALTSTETTEN

Tel.: Uto 52.09



Sowie durch folgende Baugeschäfte:

Zürich: Fietz & Leuthold A.-G.
Zürich: Fr. Erismann, Ing.
Winterthur: J. Häring
Andelfingen: E. Landolt-Frey
Bern: Rieser & Co.
Luzern: E. Berger
Bubikon: A. Oetiker
Basel: Eug. Berli
Glarus: Karl Schweizer-Stüssy

Hochdorf: Aug. Ferrari
Genf: Ed. Cuénod S. A.
Neuhäusen: Jos. Albrecht
Herisau: H. Müller
St. Gallen: Sigrist, Merz & Co.
Olten: Otto Ehrensperger
Rheinfelden: F. Schär
Solothurn: F. Valli
Biel: Otto Wyss

S. T. S.

Schweizer Technische Stellenvermittlung
Service Technique Suisse de placement
Servizio Tecnico Svizzero di collocamento
Swiss Technical Service of employment

ZÜRICH, Tiefenhöfe 11 — Telefon: Selnau 5426 — Telegr.: INGENIEUR ZÜRICH
Für Arbeitgeber kostenlos. Für Stellensuchende Einschreibgebühr 2 Fr. für 3 Monate.
Bewerber wollen Anmeldebogen verlangen. Auskunft über offene Stellen und Weiterleitung von Offerten erfolgt nur gegenüber Eingeschriebenen.

- 827 *Ingenieur* ou Technicien habile dans la fabrication des feutres en laine, pour direction technique. Italie.
979 *Technicien en chauff. central* très expérimenté. Urgent. Alsace.
981 Jüng. *Maschinen-Techniker* mit Werkstattpraxis u. elektrotechn. Kenntnissen für Schweiz. Glühlampenfabrik.
983 *Betriebsleiter*, vertraut mit Betrieb moderner Schacht- und Drehrohröfen, für Leitung v. Zementfabrik. Deutsche Schweiz.
989 Jüng. *Maschineningenieur* mit Praxis (womöglich in Versuchsabteilg. od. Projektenbureau) f. Projektenabteilg. gross. Masch.-Fabr. d. Schweiz. Offerten dringend. Franz. od. Engl. erforderl.
991 *Ingenieur des constr. navales* ou mécan.-électricien au courant réparations machines et chaudières. Congo belge.
993 *Ingenieur-électricien* ou ing. civil des mines ayant quelques années de prat. industr., comme adjoint au directeur. Congo belge.
1274 *Bau-Ingenieur* f. Ueberwach. v. Bauarbeiten in Schwefelsäurefabriken (vorwiegend Bleilötarbeiten) in Belgien und Holland. Französ., Deutsch u. Italienisch erwünscht. Schweizermeldung.

- 1422 Selbst. *Architekt* od. Hochbautechn. f. Ausführungspläne und einfachere Eisenbetonberechnungen. Arch.-Bur. Zentralschweiz.
1424 Jüng. *Bau-Ingenieur* od. Tiefbautechn. m. Praxis, f. Baustelle (Wasserkraftanlagen). Gute franz. Sprachkenntn. erw. Eilofferten. Deutsch-Schweizer-Firma, Tätigkeit in der französ. Schweiz.
1426 *Architekt*, ev. Hochbautechn. f. Ausarbeit. v. Werkplänen und selbst. Weiterbehandl. v. Skizzen. Tücht. Kraft. Deutsche Schweiz.
1428 Jüng. *Bauführer* (Ing. od. Tiefbautechn.) mit Praxis, für gröss. Tiefbauten. Dauerstelle. Ing.-Bureau Kt. Bern.
1430 Selbst. *Hochbau-Techniker*, gut. Zeichn. f. Bur. Arch.-B. Zürich.
1432 Jüng. selbst. *Bau-Ingenieur* (Statiker) mit Praxis (vorwiegend für Eisenbetonbau). Deutsch und franz. Ing.-Bureau Zürich.
1434 Selbständ. *Architekt* für Arch.-Bureau Zürich.
1436 *Bautechniker-Architekt*, selbständ. in Projekt. von Neubauten. Kenntn. im Erstellen von Einfamilienhäusern in modern. Holzkonstruktion erwünscht. Arch.-Bureau Kt. St. Gallen.
1438 *Ingenieur* expérimenté pour établiss. de projets d'ouvrages d'art. Congo belge. (Ruanda-Urundi & Kivu).
1440 *Ingenieur-civil*, expérimenté en qualité de chef de section pour travaux au Congo belge. (Ruanda-Urundi & Kivu).
1442 *Ingenieur-civil*, ayant grande expér. pour diriger Société pour l'étude et l'entreprise de grands travaux en Egypte.
1444 *Eisenbeton-Techniker*. Baldmögl. Ing.-Bureau Nordwestschweiz.
1446 *Architekt* od. Hochbautechn., perf. Zeichn. Sof. Arch.-B. Zürich.

Patente
Modelle
Naegeli & Co.
BERN
Muster
Marken
in allen
Ländern

Zu verkaufen:
2 LAUFRKANE,
Tragkraft 3 500 kg, Schienenweite
ungef. 9 m. Kettenantrieb. Nied-
riger Preis. — Offerten an
PELLIGOT FRÈRES, GENÈVE.

Bauführer

im Hochbau und Eisenbeton er-
fahren, zur Leitung eines bedeu-
tenden Objektes im Ober-Elsass
gesucht. — Offerten unt. Chiffres
50.007/55 an
Agence Havas, Mulhouse.

Bauzeichner

mit einiger Praxis auf Architek-
tur-Bureau **sucht Stelle** als
Hilfsbauführer oder in Bureau
zur weiten Ausbildung. — Of-
ferten unter Chiffre Z. K. 3373 an
Rudolf Mosse, A.-G., Zürich.

Patent Stahldrahtnetz „PERFEKT“

rationellste Betonarmierung für Hoch- und Tiefbau. — Prospekte, Prüfungssatteste.
Für den Kanton Zürich: **A. Zarn, Stockerstr. 43, Zürich**, Telefon Selnau 82.14.
Für die übrige Schweiz: **J. Louis Müller, Luzern**, Telefon 422.

Kirchenuhr

z. Zt. in ostschweizerischem Werk in Betrieb, in tadellosem
Zustand, wird wegen Einrichtung einer elektrischen Uhren-
Anlage frei und ist preiswert zu verkaufen. — Interessenten
belieben Anfragen zu richten an

O. LINNER, Architekt B. S. A., ARBON.

ON CHERCHE,

pour l'étude d'un important projet, un

INGÉNIEUR

expérimenté dans les questions de génie civil et d'hy-
draulique. Ecrire jusqu'au 21 décembre, en indiquant na-
tionalité, âge, travaux exécutés, prétentions, au

**Service des Eaux de la Ville de Genève,
Case postale Stand 572, Genève.**

Gesucht

per sofort oder spätestens auf 1. Ja-
nuar 1930 tüchtiger

Hochbautechniker

(Architekt) mit spezieller Praxis für
Spitalbauten. — Offerten mit Zeug-
nissen, Referenzen und Gehaltsan-
sprüchen bis spätestens **20. De-
zember** an

Baudepartement des Kantons Luzern.

1000 - Mark - Scheine

rotgest., die echten von 1910, per
Stück 65 Pfg. gibt an Sammler ab
BRÜLL & CO., Breslau 10.

COMPTABLE QUALIFIÉ.

Très importante ancienne et sta-
ble Société Industrielle à Paris
cherche un comptable ayant une
bonne instruction générale et très
qualifié pour être attaché au ser-
vice du Chef de la Comptabilité.
Le français comme langue ma-
ternelle est exigé. En cas de con-
venance réciproque situation d'a-
venir assurée. Appointments à
fixer suivant les possibilités et
les capacités des candidats. Date
d'entrée et autres conditions à
convenir. Discretion absolue as-
surée. Ecrire en envoyant la co-
pie et non les originaux des cer-
tificats ainsi que l'indication de
toutes références à S. E. P. 10,
rue de la Victoire à Paris, sous
No. 67.570.

Eisenkonstruktions- Ingenieur

sucht Stellung evtl. als Zeichner
oder Techniker sofort oder später.
Gefl. Zuschriften unt. B. F. 1629 an
Rudolf Mosse, Breslau.

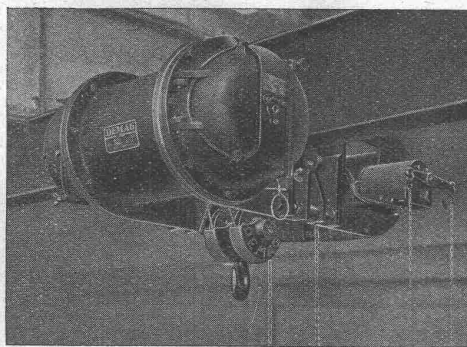
Druckfachen

liefert prompt und billig
Reinhold A.-G., Zürich.

Keim MINERALFARBEN

weicher und lichtecht
seit 50 Jahren anerkannt
bestes Material für far-
bige Fassaden. Man hüte
sich vor Nachahmungen.

CHR. SCHMIDT
Zürich 5 Hafnerstrasse 47



„Kurze Katze“, für Kurven bis 3 m Radius.

DEMAG

ELEKTROZÜGE

Spezialausführung „Kurze Katze“, grösste
Ersparnis an Bauhöhe.

HEBEZEUGE VON WELTRUF

**ING. G. BÄUMLIN
LUZERN**

TELEPHON Nr. 40

Pupinisierte Kabel und hochwertige Verstärkeranlagen ermöglichen das Telephonieren auf grosse Entfernungen



Fernkabelverlegung am Walensee

Kaum sind die grossen europäischen Kabelarterien London-Budapest und Kopenhagen-Rom mit ihren Abzweigungen im Betrieb, so steigt auch schon der internationale Telephonverkehr sprunghaft an.

Wie die Geschäftshäuser, suchen auch *Hotels und Sanatorien* ihre Telephoneinrichtungen zu modernisieren, indem sie die Sprechstellen durch Einrichtung von Zimmeranschlüssen vermehren, um den Wünschen ihrer Kundenschaft entsprechen zu können.

Neubauten, Umbauten, Einrichtung des fließenden Wassers in den Zimmern sind Gelegenheiten, mit niedrigen Kosten die Telephonleitungen für alle heute oder später in Betracht kommenden Anschlüsse zu verlegen. Sind die Leitungen vorhanden, dann kann die Telephonanlage jederzeit erweitert, geändert oder automatisiert werden, ohne dass Installationsarbeiten auszuführen sind.

Interessenten, die sich auf diese Anzeige beziehen, erhalten die 16 seitige illustrierte Broschüre „Das Telephon im Hotel“ durch die Telephonämter kostenlos zugestellt.