

**Zeitschrift:** Schweizerische Bauzeitung  
**Herausgeber:** Verlags-AG der akademischen technischen Vereine  
**Band:** 93/94 (1929)  
**Heft:** 24

## Werbung

### Nutzungsbedingungen

Die ETH-Bibliothek ist die Anbieterin der digitalisierten Zeitschriften. Sie besitzt keine Urheberrechte an den Zeitschriften und ist nicht verantwortlich für deren Inhalte. Die Rechte liegen in der Regel bei den Herausgebern beziehungsweise den externen Rechteinhabern. [Siehe Rechtliche Hinweise.](#)

### Conditions d'utilisation

L'ETH Library est le fournisseur des revues numérisées. Elle ne détient aucun droit d'auteur sur les revues et n'est pas responsable de leur contenu. En règle générale, les droits sont détenus par les éditeurs ou les détenteurs de droits externes. [Voir Informations légales.](#)

### Terms of use

The ETH Library is the provider of the digitised journals. It does not own any copyrights to the journals and is not responsible for their content. The rights usually lie with the publishers or the external rights holders. [See Legal notice.](#)

**Download PDF:** 06.02.2025

**ETH-Bibliothek Zürich, E-Periodica, <https://www.e-periodica.ch>**

# SCHWEIZERISCHE BAUZEITUNG

WOCHENSCHRIFT FÜR ARCHITEKTUR / INGENIEURWESEN / MASCHINENTECHNIK  
REVUE POLYTECHNIQUE SUISSE

ORGAN DES SCHWEIZERISCHEN INGENIEUR- UND ARCHITEKTEN-VEREINS  
UND DER GESELLSCHAFT EHEMAL. STUDIERENDER DER EIDG. TECHN. HOCHSCHULE  
GEGRÜNDET 1883 VON ING. A. WALDNER / HERAUSGEGEBEN VON ING. C. JEGHER

Vereins-Mitglieder, beim Verlag: Schweiz 32 Fr.,  
Ausland 40 Fr. jährl.; Nicht-Mitglieder: Schweiz  
40 Fr., Ausland 50 Fr., bei der Post abonniert  
40 Fr. / Einzel-Nummern 1 Fr. zuzüglich Porto

VERLAG CARL JEGHER; ZÜRICH  
Dianastrasse 5 / Postcheck VIII 6110  
Tel.: Selnau 45.07 ■ In Kommission  
bei Rascher & Cie., Zürich u. Leipzig

Inserate durch die Aktiengesellschaft der Unter-  
nehmungen RUDOLF MOSSE, Zürich / Die  
viergespaltene Colonelle 50 Cts., Titelseite  
80 Cts., ausländ. Anzeigen 60 Cts., Titelseite 1 Fr.



## HEINRICH BRÄNDLI \* HORGEN

Asphalt-, Dachpappen- und Holzcement-Fabrik

## Asphalt-Beläge \* Asphalt-Isolierungen

## LUXFER

Beicon-Gitterfenster für Fabriken  
sind billiger als schmiedeiserne

Verlangen Sie Prospekte

**ROB. LOOSER & CIE., ZÜRICH**

Telephon: Selnau 72.95

## HEIZUNG UND LÜFTUNG

HEINRICH LIER, INGENIEUR

TELEPHON: SEL. 92.05

ZÜRICH

BADENERSTRASSE 440

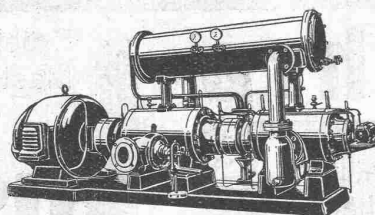
# OTIS-AUFZÜGE

*Mit Microsteuerung — Unbegrenzte Hubhöhen — Höchste Geschwindigkeiten*

Telephon: Selnau 21.66 OTIS-AUFZUGSWERKE, FABRIK ZÜRICH Birnensdorferstraße 273

## BURCKHARDT

Kolben- und Rotations-  
Maschinen  
50 jährige Erfahrung



Riemenantrieb oder direkte  
Kupplung mit Motoren  
Erstklassige Ausführungen

## KOMPRESSOREN — VAKUUMPUMPEN

MASCHINENFABRIK BURCKHARDT A. G. BASEL

# Sondierbohrung? - Erinnre Dich..

der A.G. Guggenbühl, Zürich!

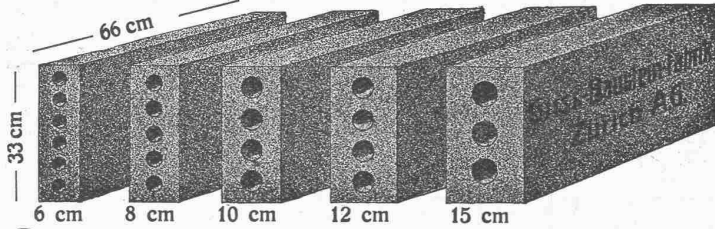
Filterbrunnen / Pumpwerke  
Grundwasser-Absenkung / Tiefbohrungen im Fels

Spezialität: **Bohr-Pressbetonpfähle**

Tel.: Uto 38.38 / ZÜRICH 1 / Bahnhofstr. 90 b. Hauptbahnhof

## Längsgelochte Schlackensteine

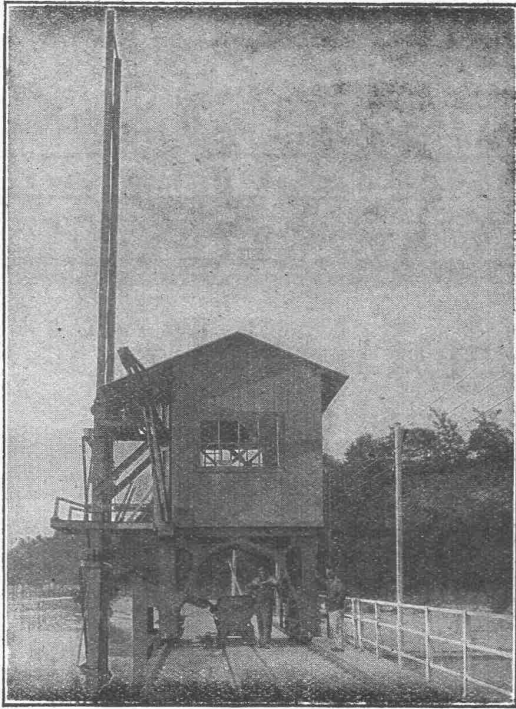
(Eingetragene Marke)



Anerkannt  
vorzügliches Baumaterial für alle Arten Hoch-  
bauten, insbesondere für **Zwischenwände,**  
und **Hintermauerungssteine.**  
Für **Fassadenmauerwerk Spezialsteine.**

Verkauf direkt durch uns.

## Guss - Baustein - Fabrik Zürich A. G., Zürich.



In- und Aus-landpatente **MASCHINENFABRIK** Gegründet 1850  
**JONNERET & FILS AINÉ, GENÈVE**

Spezialität: Rechen-Reinigungsmaschinen f. Jede Tiefe u. Rechen-  
neigung. Projekte und Kostenanschläge kostenlos.



## STANDARD GAS-OEL

für:

**Heizzwecke aller Art,  
Dieselmotoren-Treiböl,  
Lastwagen (Camions),  
Backöfen, Industrien,  
etc. etc.**

liefert:

**STANDARD-Mineraloelprodukte A.-G., Zürich**  
Depots in der ganzen Schweiz. Postfach Hauptpost.

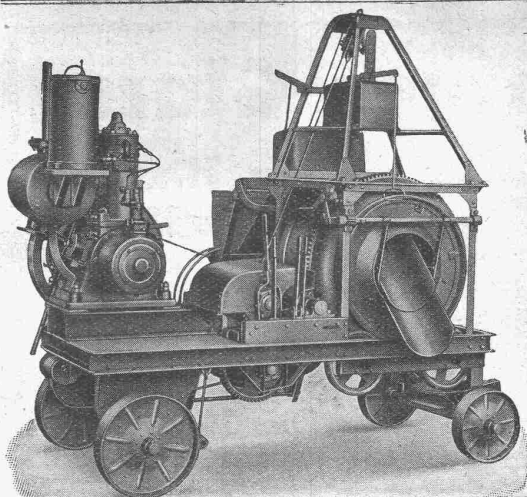
## Druckrohre

Ventilationsrohre, Tanks, Behälter,  
Kessel, Blecharbeiten Gasbehälter  
etc.

Brücken-, Hoch- u. Industriebauten,  
Masten, Stauwehre, Krane, Fenster,  
Tore, Türen

# BUSS & BASEL





## Der Betonmischer Raco-von-Roll - Modell 1928

ist die vom Kleinmeister und Grossbauunternehmer bevorzugte Schweizer Qualitäts-Betonmischmaschine. Sie verbindet letzte Vervollkommnung mit höchster Leistungsfähigkeit. Gedrängte und übersichtliche Bauart. Rasche und vollkommene Mischung von Fein- und Grobgut. Mit Bauwinde ausgerüstet, ersetzt der Raco-von-Roll-Mischer eine besondere Aufzugsinstallation. — Grössen von 4 bis 60 m<sup>3</sup> Stundenleistung.

*Stationäre und fahrbare Maschinen.*

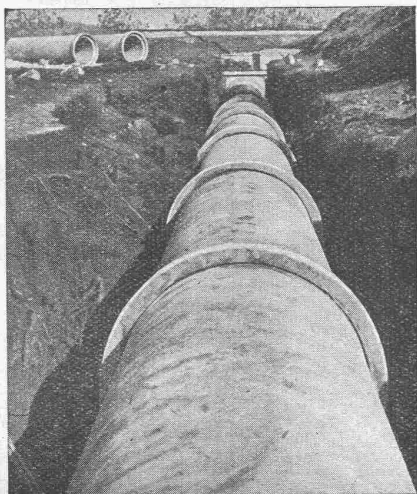
Die Mischmaschine, die den Schweizerverhältnissen am besten entspricht.

Prospekte, Offerten und Referenzen durch:

**ROBERT AEBI & CIE., A.-G., ZÜRICH**

## Euböolith-Böden

garantiert besibewährter  
fugenloser Bodenbelag für  
Fabriken, Schulen, Kranken-  
häuser und Bureaux. **Tel.: 3.35**  
Euböolithwerke A.-G., Olten



## Vianini-Röhren

✚ Patent (Armierter Betonröhren mit Muffen) Patent ✚

**für Druckleitungen, Bewässerungsanlagen,  
Kanalisationen, Dächer, Durchlässe etc.**

*Lieferanten:*

Internationale Slegwartbalken-Gesellschaft  
Luzern

Desmeules Frères  
Fabrique de Produits en Ciment Granges-Marnand

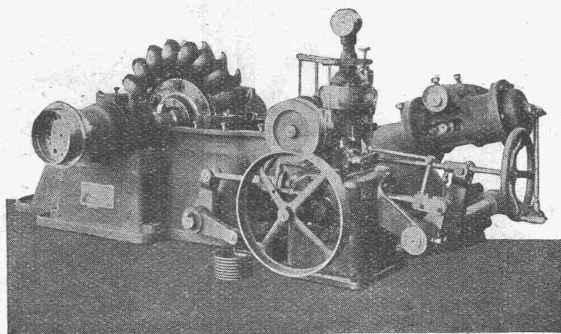
*Kostenlose Beratung und Offerten durch:*

Dipl. Ing. K. GANZ, Ing.-Bureau für Tiefbau, MEILEN, Telephon 128

Alleinvertreter für die deutsche Schweiz.

## ATELIERS DE CONSTRUCTIONS MÉCANIQUES DE VEVEY S. A.

Telegramm-Adresse : FONDERIE VEVEY. - Telephon No. 69



Pelton-Turbine der Elektrowerke Reichenbach, Meiringen.  
Gefälle 210 m. Leistung 600 PS. Drehzahl 750 p. M.

Wasserturbinen aller Systeme  
Eisen-Hoch- und Brückenbau  
Hebezeuge und Transportanlagen  
Kesselschmiede  
Behälter - Rohrleitungen  
Eisen- und Bronze-Giesserei  
Weichen, etc. für Geleise-Anlagen



# A.-G. Möbelfabrik Horgen-Glarus



**Spezialfabrik** **in Horgen**  
für  
Bestuhlungen aller Art  
für Cafés, Restaurants,  
Speisesäle, Theater etc.

**Altbewährtes  
preiswürdiges  
Schweizerfabrikat**

## Eine gute Telephon-Anlage

zu besitzen, ist der Wunsch eines jeden Geschäftsmannes. Deshalb wird er sich für eine automatische Siemens Telephonanlage entscheiden, bietet sie ihm doch die bekannten Vorteile: Schnelle, zuverlässige Verbindungsmöglichkeit, unbedingte Betriebssicherheit und geringe Unterhaltungskosten. Er wird aber nicht nur auf das gute Arbeiten der Gesamtanlage Wert legen, sondern auch auf handliche, elegante und dauerhafte Ausführung der einzelnen Apparate. Alle, auch die höchsten Anforderungen erfüllen

### unsere neuen Tischstationen

Auf Grund jahrzehntelanger Erfahrungen ausgeführt, verbinden sie hervorragende technische Eigenschaften mit höchster Widerstandsfähigkeit und zeichnen sich schon äußerlich durch ihre geringe Höhe, einfache, sachliche und künstlerisch durchgearbeitete Form aus. Da die Apparate mit allen neuzeitlichen Fabrikationsmitteln u. nach bewährten Verfahren hergestellt werden, können wir sie zu einem besonders niedrigen Preise liefern.

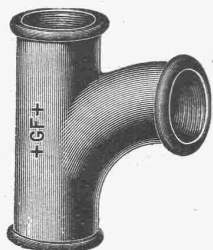


**SIEMENS**

Elektrizitätserzeugnisse A.-G.

**ABT. SIEMENS & HALSKE**

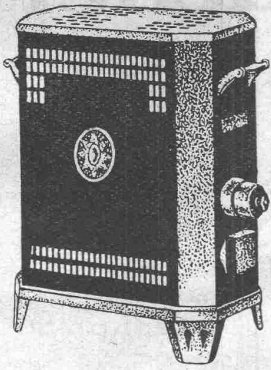
Zürich - Bern - Lausanne



# +GF+ FITTINGS

(Röhrenverbindungsstücke)  
für Gas-, Wasser- und Dampfleitungen

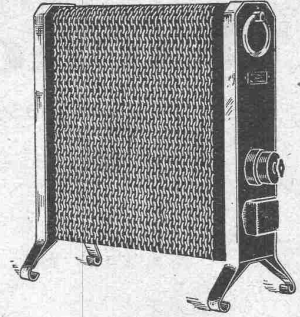
**A.-G. der Eisen- und Stahlwerke, vorm. Georg Fischer  
Schaffhausen**



# Elektrische Schnellheizer **Therma**

Die Marke  
für Qualität - Eleganz -  
Zweckmässigkeit

Erhältlich bei sämtlichen  
Elektrizitätswerken und Elektro-Installationsfirmen



## „Therma“ A.-G. Schwanden

### Feuersicher und rissfrei



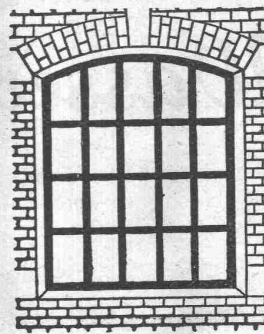
*bleiben die dauerhaften  
unveränderlichen Decken  
konstruktionen in*

**Drahtziegelgewebe**  
ZIEGELRABITZ

*Dieses solide Gewebe bil-  
det einen vorteilhaften  
Putzmörtelträger und  
ist in Rollen erhältlich*

Verlangen Sie Muster u.  
Preise durch die

**SCHWEIZERISCHE DRAHT-  
ZIEGELFABRIK AG LOTZWIL**  
BERN



Eiserne Fabrikfenster

Eisenkonstruktionen

Türen

Eingangstore

Gerüstträger

**J. THEILER, Eisenbau, WÄDENSWIL**

Die bekannte Marke



Grösste und älteste  
Spezialfabrik des Kon-  
tinentals.



Tagesproduktion 15 000 Meter

**WIPPERMANN-  
KETTEN**

Generalvertretung und Fabriklager:  
**Wilh. Plüss, Scherrstr. 7, Zürich 6**

# EISENBETON

**E. RATHGEB  
DIPL. ING. ZÜRICH**

ING. BUREAU: STAMPFENBACHSTR. 63  
TELEFON: HOTTINGEN 8992





# Glasdächer Dachoberlichter

in kifflosen  $\oplus$  Systemen „Kully“

Glasdachwerke

**Simon Kully, Olten**

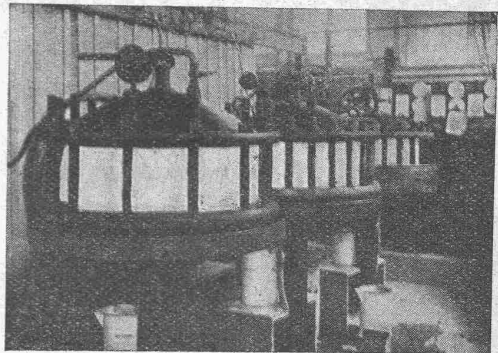
Dipl.-Ingenieur E. T. H.

Aeltestes Spezialgeschäft  
Eigenes Ingenieurbureau

Gegründet 1854  
Telephon 56

## Saurier- und Igol-1-Wasserdichtungsmassen

können gegen hohe und niedere Temperaturen beständig, ohne zu verfließen oder brüchig zu werden, hergestellt werden.



### Kasp. Winkler & Co Altstetten-Zürich

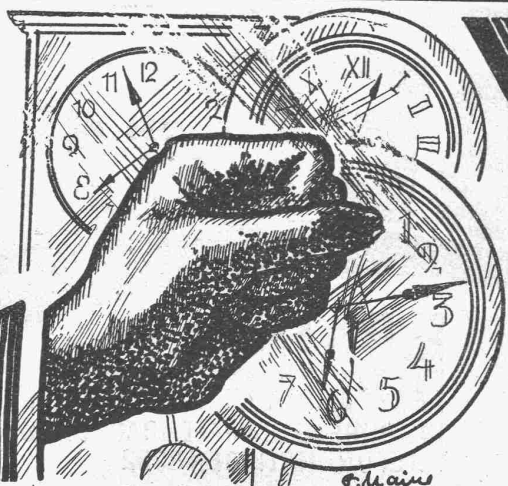
Fabrik chemisch-bautechnischer Produkte

Gegründet 1910

Telephon: Uto 50.0

Telegramme: „SIKA“. Zürich

Mit diesen Apparaten hat die Abdichtungskommission des Schweiz. Wasserwirtschaftsverbandes im Jahre 1923 die **Sauriermasse** in 5 mm Belagsdicke **auf Sandkies-Untergrund** und die **Igol-1-Masse auf porösem Beton**, 2 mm dick aufgestrichen, auf **15 Atm.** Druck geprüft und wasserdicht befunden.



# Warum ängern Sie sich

Einzeluhren?

Eine FAVAG-Uhren-Anlage sorgt für Abhilfe.

**FAVAG**

Fabrik elektrischer Apparate A.-G.

**NEUENBURG**

Frühere Firmen: HIPPI, gegr. 1860; PEYER, FAVARGER & Co.; FAVARGER & Co.



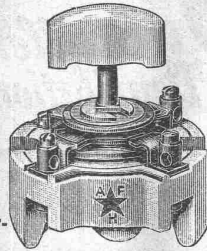
# ADOLF FELLER, HORGEN

FABRIK ELEKTRISCHER APPARATE

## Genormte Einheits-Schalter Serie No. 8000/8007

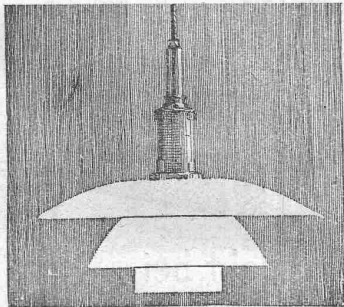
6 Amp., 250 Volt, für trockene, feuchte und nasse Räume.

Geschützt eingebaute Schaltfeder  
von grösster Dauerhaftigkeit;  
Rechts- und Linksschaltung.



Bequeme Montage;  
vorderseitige Drahtanschlüsse;  
Hohlsockel, daher rückseitige Leitungsführung  
möglich.

Mit Inkrafttreten der neuen Vorschriften des S. E. V. werden diese Apparate das offizielle Qualitätszeichen führen.



Eine Spitzenleistung moderner Lichttechnik ist die

# P-H LAMPE

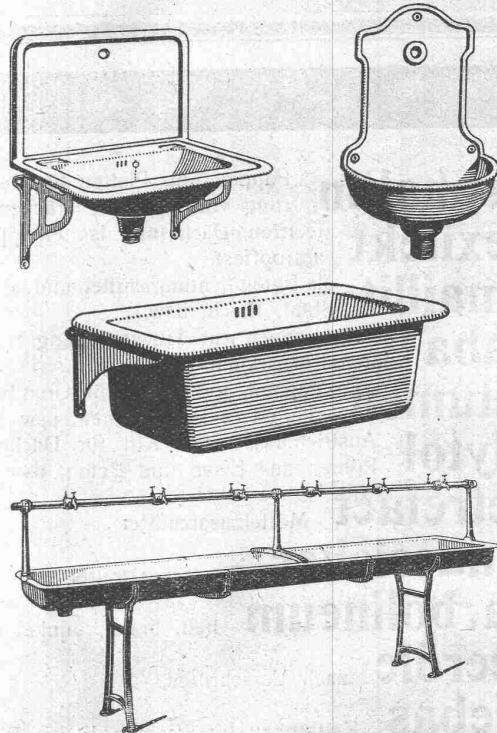
A. FENNER & CO.  
ZÜRICH  
Luthersirasse 34, 36

**Cliche's** Armbruster & Söhne Zürich  
für Buchdruck Ob. Zölme Tel. Holt: 63.65

GESELLSCHAFT DER LYON-ROLLSCHEN EISENWERKE  
**CLUS**  
EISENWERK CLUS IN KLUS (KT. SOLOTHURN)

## SANITÄRE ARTIKEL

aus Gusseisen, porzellan-emailliert



Washbecken, Spülbecken, Ausgussbecken  
Waschtische, Wandbrunnen, Waschröge  
Reihenwaschanlagen, Konsolen, u. s. w.

Katalog Nr. 213 auf Verlangen

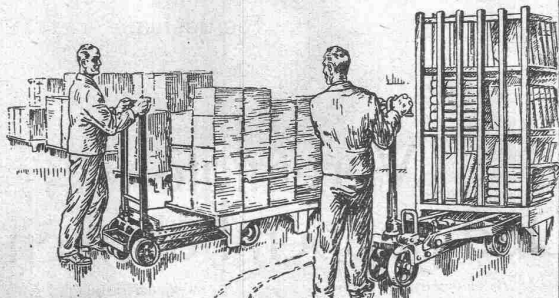
Verlustquellen in der Werkstatt!

UNKOSTENKURVE



# Runter

mit der Transport-UNKOSTENKURVE  
durch den Hubwagen „Schildkröte“  
die führende Marke



ERNST WAGNER - APPARATEBAU - REUTLINGEN (WÜRTT.)  
Generalvertreter für die Schweiz  
BACHOFEN & Co., USTER (Schweiz) - Tel.: No. 36

HT. BRINEN



# Sparkamin

Stallentlüftungszüge  
Ventilation für Badzimmer  
u. Küchen ~ Gasabzug

Man verlange Offerte und Prospekt bei  
**Ziegel A.G., Zürich, Teleph. S. 66.98**  
**J. Schmidheiny & Co., Heerbrugg**

- Asphaltin** Pappen und Platten für Bedachungen, für die Isolierung von Tunnels, Brücken, Unterführungen, usw.
- Rexitect** teerfreie Dach- und Isolierpappen, geruchlos, säure- und abtropffest.
- Emallit** als Betondichtungsmittel und als Rostschutzlack für Eisen, Stahl, Blech, usw.
- Faba** Falzbaupappen zur Trockenlegung feuchter Wände und Decken durch Luftzirkulation.
- Bitumen** Pappen, geruchlos, für Grundwasserabdichtungen, Isolierungen in Innenräumen, usw.
- Alytol** Anstrichmasse und Kitt für Dächer, Terrassen, Mauerwerk, Röhren aus Eisen und Beton, usw.
- Petrefact** Mörtelzusatzmittel
- Bindsicher** Frostschutzmittel
- Karbolineum** hell, braun, dunkel und farbig
- Teeröle** nach Vorschriften
- Webas** Kaltasphalt für Strassen, Wege, Plätze u. s. w.
- Fussboden- und Parkett-Asphalte**



Wir fabrizieren auf wissenschaftlicher Basis und mit über 80 jähriger Erfahrung wirklich erprobte und zeitgemässe Bau-, Isolier-, Dichtungs- und Bedachungs-Materialien, Asphalt- und Teer-Strassenbaustoffe, Teeröle und Teerdestilate

**Vereinigte  
Dachpappen-Fabriken**  
Aktiengesellschaft Berlin      Zweigniederlassung  
**Muttenz-Basel**



PFEIL

2000

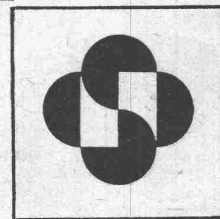


## FÖRDERWAGEN IN DER STUNDE

können ohne anzuhalten auf dieser Waage vollkommen selbsttätig gewogen werden. Die Einzelgewichte und Fahrzeugnummern werden durch Bandstreifendrucker automatisch notiert.

1339

# CARL SCHENCK



EISENGIESSEREI UND MASCHINENFABRIK DARMSTADT G.M.B.H.

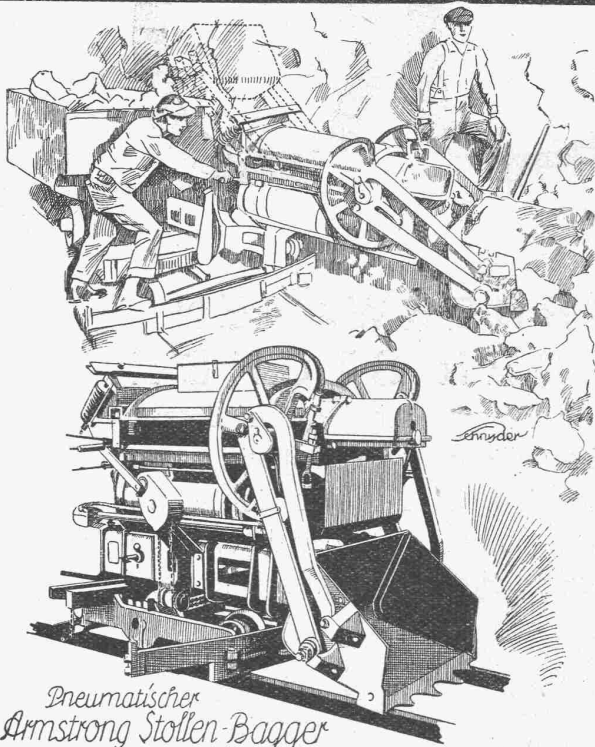
VERTRETER:

MANOMETER A. G., STAMPFENBACHSTR. No. 61, ZÜRICH



**VOGA** DIE QUALITÄTSMARKE  
 GASHERDE für Familien- und Gross-Küchen erstellt

**H. Vogt-Gut A.G., Arbon**



*Pneumatischer  
 Armstrong Stollen-Bagger*  
 für Stollen von 1800 x 1800 mm Querschnitt.  
 Leistung ca. 800 kg pro Ladung, 80-100% Arbeitersparnis.

Alleinvertretung für die Schweiz:  
**ALLIED MACHINERY COMPANY**

Löwenstrasse 16 **ZÜRICH** Tel.: Uto 11.57  
 Amerikan. Bau- und Hebmachines, Rollmaterial

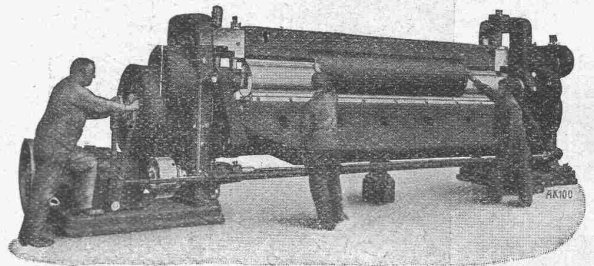
**Maschinenfabrik Weingarten**

vormals HCH. SCHATZ, A.-G.



**Weingarten, Württ.**

Vertreter:  
 MAX BARON, ZÜRICH, Neue Beckenhofstr. 10  
 Postfach: Hauptbahnhof Telefon: Limmat 40.15



Universal-Abkant-, Rund- und Kastenbiegmaschine

**Eisen- und Blechbearbeitungsmaschinen**

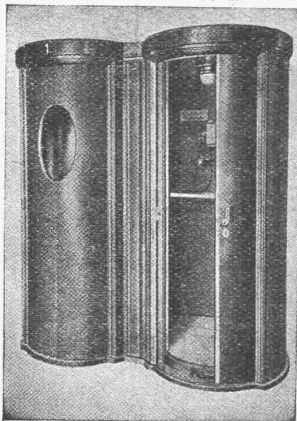
wie:

- |                    |                         |
|--------------------|-------------------------|
| Blechscheren       | Excenterpressen         |
| Profilelsenscheren | Kurbelpressen           |
| Kreisscheren       | Nietpressen             |
| Figurscheren       | Ziehpressen             |
| Kurbeltafelscheren | Friktionsspindelpressen |
| Lochmaschinen      | Abkantmaschinen         |
| Ausklinkmaschinen  | Blechbiegmaschinen      |
| Dekupiermaschinen  | Blechrichtmaschinen     |

**ANTIPHON**

DIE SCHALLDICHTEN TELEPHONKABINEN

(PATENTE TOBLER)



Modernste Ausführungen  
 mit Schiebetüren bieten  
 alle gewünschten Vorzüge

Verkaufsbureau der Spe-  
 zialfabrik einfachster bis  
 feinsten schalldichter Tele-  
 phonkabinen und Türen

**A. BLASER & SÖHNE, ZÜRICH 7**

Minervastr. 95 - Tel.: Hottingen 38.30 - Telegr.-Adr.: „Antiphon“

*Wertarbeit  
 seit 1870*

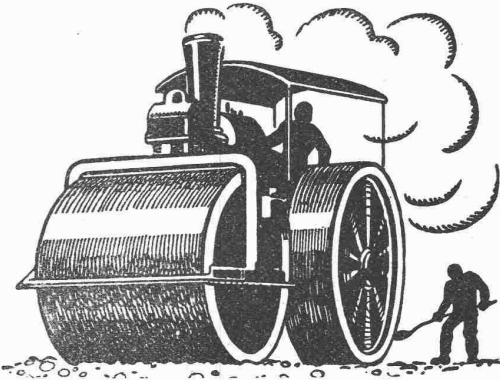
**Remy**

*Kassettendächer aus Bimsbeton*  
 Friedr. Remy Nachf. AG, Neuwied a. Rh., Tel. 100

# Eisenkonstruktionen

Brücken, Hochbauten, Maste, Reservoirs, Krane, Stauwehre, Blecharbeiten etc.

**Wartmann, Vallette & Cie., Brugg** (Filiale in Gent)

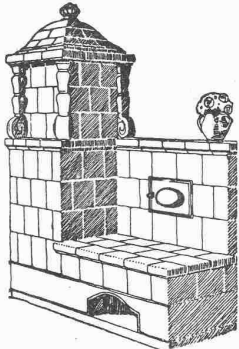


## Schweizerische Stugg

Strassenbau - Unternehmung A. - G.

<b>ALPNACH</b> BAHNHOFPLATZ TEL.: 7	<b>BERN</b> LAUPENSTR. 8 TEL.: BOLLWERK 34.33	<b>ZÜRICH</b> STEINWIESSTR. 40 TEL.: H. 48.81
<b>LAUSANNE</b> RUE D'ETRAZ 20 TEL.: 22.028	<b>OLTEN</b> RÖMERSTR. 14 TEL.: 7.88	<b>BASEL</b> RHEINLÄNDERSTR. 3 TEL.: SAFRAN 28.90
<b>AARAU</b> IGELWEID 32 TEL. 15.33	<b>FRAUENFELD</b> SÄGEGASSE TEL. 711	<b>CHUR</b> U.BAHNHOFSTR.280 TEL. 147 (-81)
<b>NEUCHÂTEL</b> RUE ST-HONORÉ 7 TEL. 998	<b>SITTEN</b> RUE DU MIDI TEL. 461	<b>LUGANO</b> CORSO PESTALOZZI 5 TEL. 11.58
		<b>BIEL</b> NEUENGASSE 6 TEL. 20.77

## Topeka-Beläge



### Die Zentral-Heizung

kombiniert mit Kachelofen, unser patentiertes System, ist wirtschaftlich die beste Heizart für Einfamilienhaus und Etagenwohnung.

Prima Referenzen.

**FRITZ LANG & Co., ZÜRICH 3**  
Zentralheizungen u. sanitäre Anlagen  
Messestr.190 Teleph. Selnau 26.83

Eingetragene



Handelsmarke

### Kieselgur - Infusorienerde

bestes Isoliermittel gegen Hitze, Kälte und Schall, für Wohnhäuser, usw.

### Gebrannte Kieselgursteine

**G. W. REYE & SOHNE**  
HAMBURG 21

## Patent Stahldrahtnetz „PERFEKT“

rationalste Betonarmierung für Hoch- und Tiefbau. — Prospekte, Prüfungsatteste. Für den Kanton Zürich: **A. Zarn, Stockerstr. 43, Zürich**, Telephon Selnau 82.14. Für die übrige Schweiz: **J. Louis Müller, Luzern**, Telephon 422.



die anerkannt beste Lackfarbe der Welt.  
Hochglänzend und Matt.

Generalvertreter für die Schweiz:  
**C. Hässig, Elisabethenstrasse 11, Basel.**



Der führende  
Registrierungs-Stahlschrank  
S.H.F.-Kugellager  
Yale-Verschluss  
Feuerfest

**RONEO A.G.**  
ZÜRICH LÖWENSTR. 19

## Guss-Asphalt-Arbeiten

für Hoch- und Tiefbau  
erstellen mit aller Garantie für kunstgerechte und dem jeweiligen Zwecke angepasster Ausführung  
**A. SCHMID's ERBEN, ZÜRICH**  
Asphaltgeschäft Gegr. 1365 Telephon: Selnau 21.08

# Walo Bertschinger Zürich



GLARNISCHSTRASSE ZÜRICH  
Walz-Asphalt: Topeka, 6 cm stark

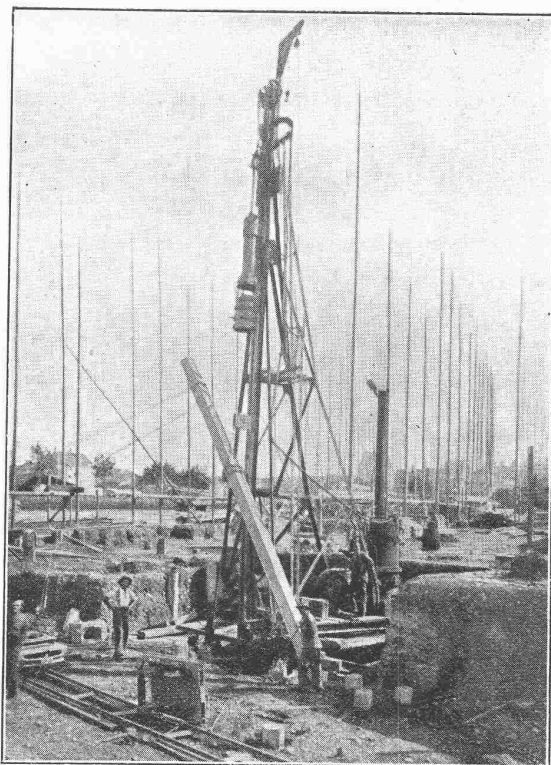
SPEZIALFIRMA

für

## Strassenbau

Asphalt- und Teermakadam  
Oberflächenteerungen  
Neuanlagen  
Unterhalt

### Strassenwalzen- Betrieb



Fundation Wohnhäuser A. B. Z.  
Seebahn-Kanzleistrasse, Zürich 4  
mittelst Eisenbetonpfählen System „Züblin“.

# ED. ZÜBLIN & Cie. A. - G.

Zürich-Basel  
Projektierung u. Ausführung  
von Hoch- und Tiefbauten

#### Spezialitäten:

- Eisenbetonpfahlrammungen ... ..
- Brücken in Beton und Eisenbeton
- Silos und Lagerhäuser ... ..
- Kläranlagen-System Züblin ... ..
- Wasserbauten und Fundationen ...
- Tiefbohrungen ... ..
- Taucherarbeiten ... ..

