

**Zeitschrift:** Schweizerische Bauzeitung  
**Herausgeber:** Verlags-AG der akademischen technischen Vereine  
**Band:** 93/94 (1929)  
**Heft:** 26

## Werbung

### Nutzungsbedingungen

Die ETH-Bibliothek ist die Anbieterin der digitalisierten Zeitschriften. Sie besitzt keine Urheberrechte an den Zeitschriften und ist nicht verantwortlich für deren Inhalte. Die Rechte liegen in der Regel bei den Herausgebern beziehungsweise den externen Rechteinhabern. [Siehe Rechtliche Hinweise.](#)

### Conditions d'utilisation

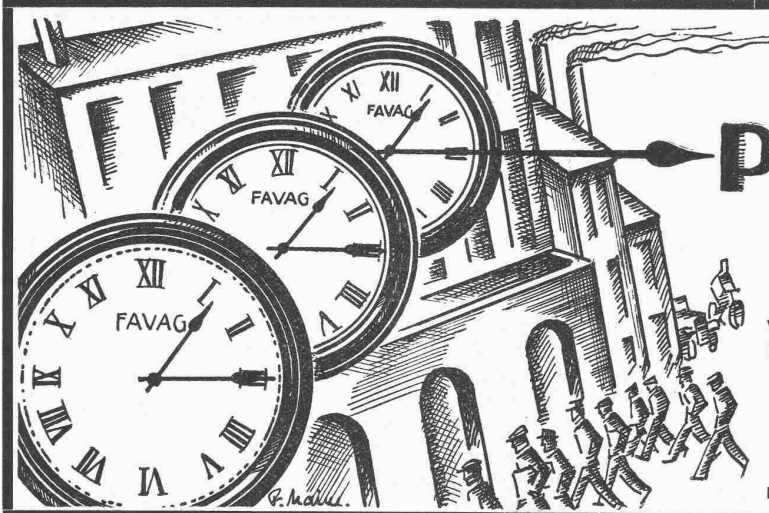
L'ETH Library est le fournisseur des revues numérisées. Elle ne détient aucun droit d'auteur sur les revues et n'est pas responsable de leur contenu. En règle générale, les droits sont détenus par les éditeurs ou les détenteurs de droits externes. [Voir Informations légales.](#)

### Terms of use

The ETH Library is the provider of the digitised journals. It does not own any copyrights to the journals and is not responsible for their content. The rights usually lie with the publishers or the external rights holders. [See Legal notice.](#)

**Download PDF:** 06.02.2025

**ETH-Bibliothek Zürich, E-Periodica, <https://www.e-periodica.ch>**



# Sie können PÜNKTLICHKEIT verlangen

wenn Sie Ihren Betrieb mit einer FAVAG-Uhren-Anlage ausrüsten.

**FAVAG**

Fabrik elektrischer Apparate A.-G.  
**NEUENBURG**

Frühere Firmen: HIPP, gegr. 1860; Peyer, Favarger & Co; Favarger & Co.

## Gebr. Demuth

Telephon 170 **Baden** Telephon 170

Fabrik für

**Moderne Blechbearbeitung  
Patent. gepresste Treppen  
Bauschlosserei  
Eisenkonstruktionen  
Patentierete Kessel**

II. Abteilung

**Sanitäre Einrichtungen  
Elektrische Boyler und  
Zentralheizungen**

*Sparfames Bauen*

*ein Gebot der Stunde  
Rechnende Bauherren  
und Architekten be-  
vorzugen darum den*

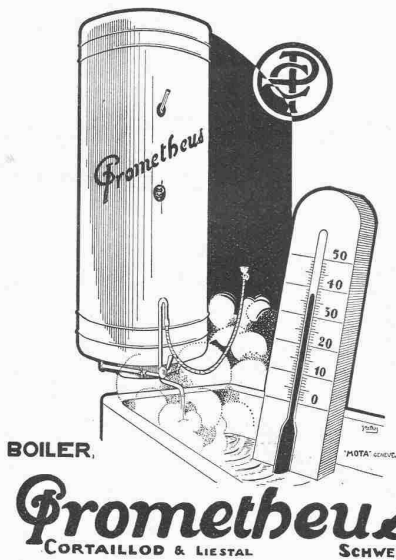


**Remy-**

**Hohlblockstein**  
aus Birnsbeton

**Friedr. Remy Nachfolger A.G.**  
Neuwied a.Rh. Fernspr: 100

*Stets warmes Wasser!*



*Auskünfte und Prospekte durch die Elektrizitäts-  
werke und Installateure, wo nicht erhältlich, direkt.*

**Prometheus**  
CORTAILLOD & LIESTAL SCHWEIZ

# NEON

die moderne, farbige

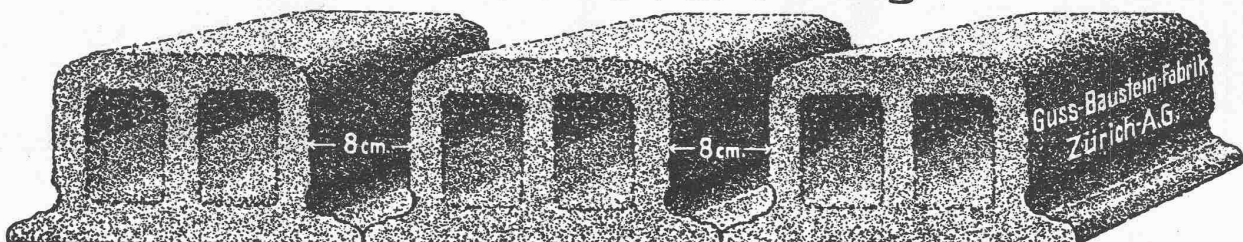
## LICHT-REKLAME

Hervorragende architektonische und ästhetische Wirkung / Unerreichte Farbenpracht / Intensive Leuchtkraft auch bei Nebel / Sparsamster Stromverbrauch / Günstige Preise / Kulante Zahlungsbedingungen

**HERM. JACOBSONN-JÄGER, ZÜRICH 6**  
**TELEPHON: HOTTINGEN 67.76**

Generalvertretung für die Schweiz der Zeiss-Ikon A.-G.  
Goerzwerk, Berlin.

## Deckensteine PHÖNIX (Eingetr. Marke)

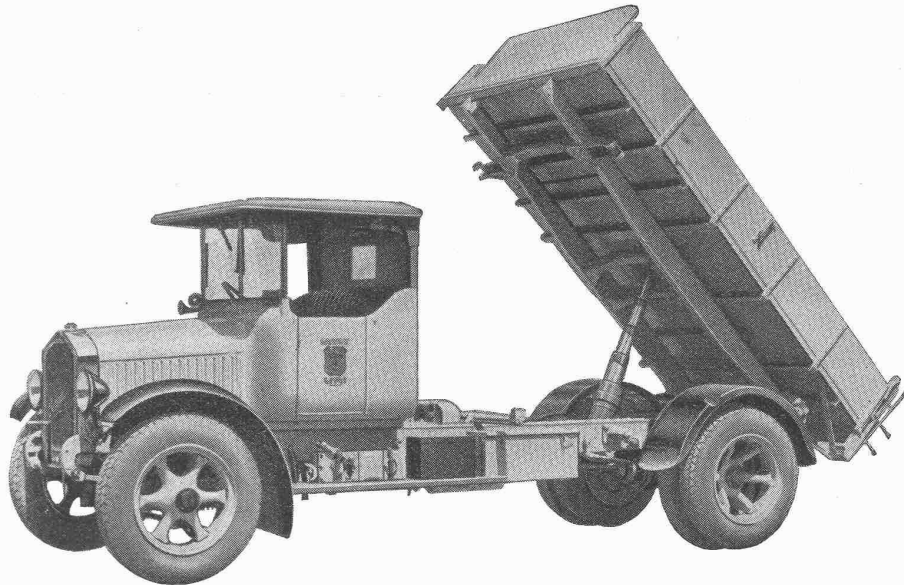


Guss-Baustein-fabrik  
Zürich-A.G.

# BERNA LASTWAGEN

2 bis 6 t Nutzlast, Omnibusse 18 bis 50 Plätze  
3-Seitenkippwagen

4 und 6 Zyl.-  
Motoren von  
30 bis 100 PS



mit  
bestwirkender  
Motorbremse

**Motorwagenfabrik Berna A.-G.**  
OLTEN (Schweiz)

# Linoleum

TOMA

der schönste  
sauberste u.  
dauerhafteste  
Bodenbelag

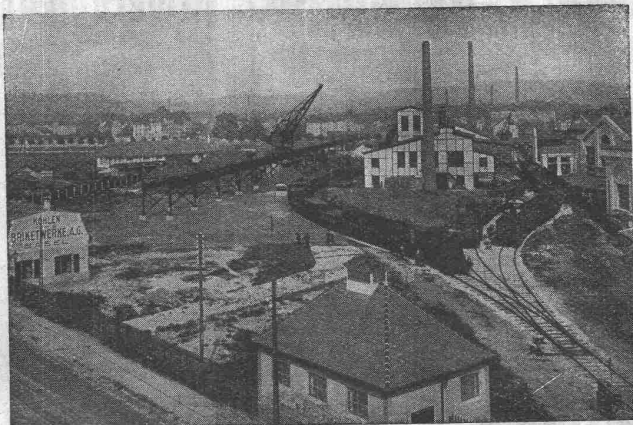
VERKAUFSZENTRALE BASEL  
Steinberg 19

dient bereitwillig mit Auskunft  
und einschlägiger Literatur

# GIUBIASCO

# Walo Bertschinger

ZÜRICH, Stampfenbachstrasse 12/14



Geleise-Anlage der Kohlen- und Brikettwerke A.-G., Basel

Spezialfirma für:

## Geleisebau

Ständiges grosses **Lager** in  
Normalbahn- und Fabrikgeleisen,  
Weichen und Drehscheiben,  
Geleiseneubau, Unterhalt, Repara-  
turen.

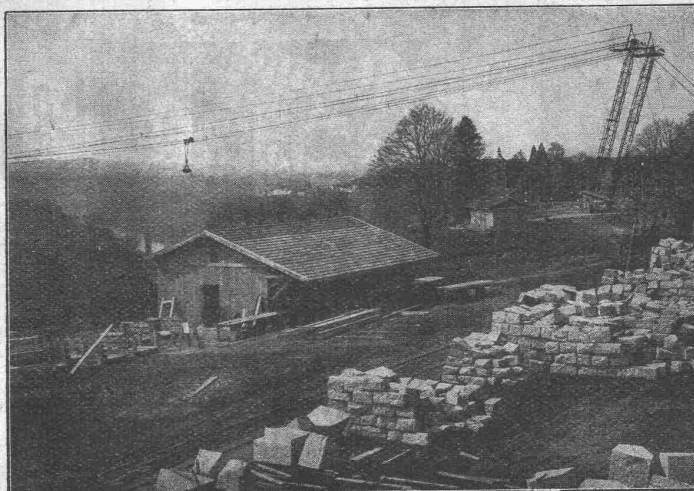
Geleisebau-Werkstatt.

**Abnormale Geleise-Anlagen**

# BLEICHERT TRANSPORTANLAGEN

Bauausführungen auch mittleren und kleineren Umfangs sind heute ohne wirtschaftliche Fördermittel undenkbar. Kabelkrane behalten ihren Platz für die ganze Bauzeit bei, sind nie im Wege und beherrschen in jedem Bauzustand das ganze Arbeitsfeld. Sie übernehmen alle Förderaufgaben: Erd-aushub, Beförderung von Baumaschi-  
nen, Rüstungen und Baustoffen und machen das Befahren der Baustelle unnötig.

Bleichert-Kabelkrane haben sich durch ihre Zweckmässigkeit und Zuverlässigkeit das Vertrauen der Bauleute erworben.



Zwei Mastenkabelkrane von 480 m Spannweite beim Bau der Rhônebrücke.

**ADOLF BLEICHERT & CO. A. G. LEIPZIG**

DRAHTSEILBAHNEN · KABELKRANE · NAHFÖRDERMITTEL

VERTRETER FÜR DIE SCHWEIZ:

ROBERT AEBI & CIE., A.-G., ZÜRICH



**Zunahme der Verbreitung der Gasküche.** Die statistischen Erhebungen der schweizerischen Gaswerke gestatten, die Zunahme an Gasherden, die im Jahre 1928 neu in Betrieb gekommen sind, auf mindestens 21 000 Stück zu schätzen. Die nachfolgenden Zahlen zeigen die Entwicklung der Neuaufstellung von Gasherden in schweizerischen Städten. Sie ist um so bemerkenswerter, als alle diese Städte schon seit Jahren mit Gas versorgt sind, sodass eine gewisse Sättigung vorhanden ist. Die in Nachbargemeinden dieser Städte zur Aufstellung gelangten Gasherden sind nicht mitgezählt; die Zahlen beziehen sich allein auf die Städte selbst. In Lausanne sind im Jahre 1927 zwischen 700 und 800 und im Jahre 1928 zwischen 800 und 900 neue Gasherden aufgestellt worden. Luzern weist im Jahre 1927 600 bis 650 neu angeschlossene Kochherde auf. Bis Ende November sind in Luzern

im Jahre 1929 allein schon 664 Kochapparate neu angeschlossen worden. In Neuenburg beträgt die Zahl neu angeschlossener Gasherde 326 Stück im Jahre 1927 und 284 Stück im Jahre 1928. Schaffhausen weist an neu aufgestellten Gasherden auf: im Jahre 1927 470 Stück und im Jahre 1928 etwa 500 Stück. Im Stadtgebiet von Zürich sind vom Oktober 1927 bis zum September 1928 nicht weniger als 3656 Gasherde neu angeschlossen worden. Auch im Jahre 1929 ist die Zahl von 3000 neu angeschlossenen Gasherden wieder überschritten worden. In der gleichen Periode 1927/28 sind im Stadtgebiet von Zürich nicht weniger als 2050 Gaswarmwasserapparate neu angeschlossen worden (Gasbadeöfen, Gasboiler, Gasstromautomaten und Gaswaschküchen). Diese Zahlen zeigen, welche Bedeutung die Gasversorgung für den modernen Haushalt immer noch hat.



### A. Schmid's Erben, Zürich

Asphalt - Geschäft Gegründet 1865 Telephon 5. 21.08

Ausführung aller vorkommenden

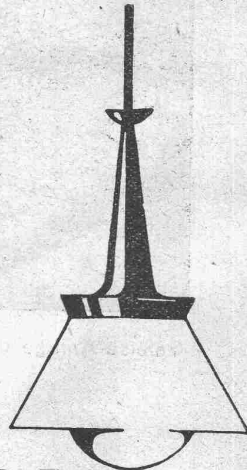
## Gussasphaltarbeiten für Hoch- und Tiefbau

Ersteller der **Fundament-Isolierungen** gegen Grundwasser bei den Neubauten:

Bankgebäude Leu & Co., A.-G., Zürich im Jahre 1914  
Schweiz. Nationalbank Zürich im Jahre 1920 : Eidgen.  
Grossflugzeughalle Dübendorf im Jahre 1922 ; Heizraum  
der Zentralwerkstätte Seefeld der Zürcher Strassenbahn  
im Jahre 1923 : Neubau Schweizer.Volksbank im Jahr 1923

### Twerdyleuchten

sind nicht die billigsten  
aber die besten Zweckleuchten.  
Stromsparend, hygienisch und licht-  
technisch vollkommen.



Dr. Twerdy-Lampen-  
Gesellschaft  
Basel

Brüderholzstraße 40  
VERLANGEN SIE KATALOGE!

### HOTEL Habis-Royal

Bahnhofplatz  
ZÜRICH

Restaurant  
Sitzungszimmer

**Travers Natur-Asphalt**  
Gussasphaltarbeiten für  
Terrassen, Dächer, Fabrikböden,  
Korridore, Trottoirs, Fundament-  
mauer-Abdeckungen, etc.  
**Sicherste Isolierung gegen  
Feuchtigkeit und Wasser**  
Konzessionäre für die Schweiz:  
**E. R. Zetter & Co**  
Solothurn gegr. 1843  
Anerkannt  
bester Asphalt  
über  
80 Jahre im Gebrauch.



**Bodmer & Cie**  
ZÜRICH, HOLBEINSTR. 22  
Zentralheizungen  
Ofen, Cheminées  
Elektr. Akkumulier-Ofen

Patente  
Modelle  
**Naegeli & Co.**  
BERN  
Muster  
Marken  
in allen  
Ländern

### Praktische Kantholz- Kubiktabelle

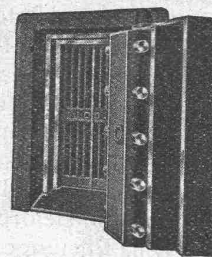
für alle üblichen Dimensionen  
von 1 bis 50 m Länge, von 5 zu  
5 cm, mit **Ausschnittregister**,  
solid, in Leinwand gebunden,  
Preis Fr. 6.80 gegen Nachnahme  
wieder erhältlich, bei

**Frau Witwe Alfred Kästli,**  
Münchenbuchsee (Bern).

### Patent Stahldrahtnetz „PERFEKT“

rationellste Betonarmierung für Hoch- und Tiefbau. — Prospekte, Prüfungsatteste.  
Für den Kanton Zürich: **A. Zarn, Stockerstr. 43, Zürich,** Telephon Selnau 82.14.  
Für die übrige Schweiz: **J. Louis Müller, Luzern,** Telephon 422.

### Praktisches Festgeschenk!



**UNION-  
KASSENFABRIK  
A.-G.**

Spezialhaus für modernen  
Kassen- und Tresorbau  
ZÜRICH  
GESSNERALLEE 36

# Euböolith-Böden

garantiert bestbewährter  
fugenloser Bodenbelag für Tel.:  
Fabriken, Schulen, Kranken- 3.35  
häuser und Bureauz.  
Euböolithwerke A.-G., Olten

# Elektromotoren

jeder Leistung

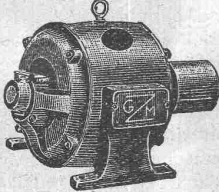
Lieferung  
Miete  
Umtausch

Reparatur  
Umwicklung  
Neuwicklung

Transformator-Apparate  
Revision von Personen- u. Werrhaufzügen i. Abonnement.  
Elektromechanische Werkstätten

## Gebrüder Meier

Zürich: Ausstellungsstr. 25, Tel. Selnau 73.32  
Thun: Freienhofg. 10, Tel. 8.89




# Kachel-Oefen

in jeder Ausführung

## Ofenfabrik Kohler A.G.

Metz bei Biel

# Ondulexplatte

die ideale Isolation

Telefonieren Sie um Prospekt

## DIANA



Diana Bau- u. Isolierplatten A.G. Rapperswil / Zürichsee tel. 149

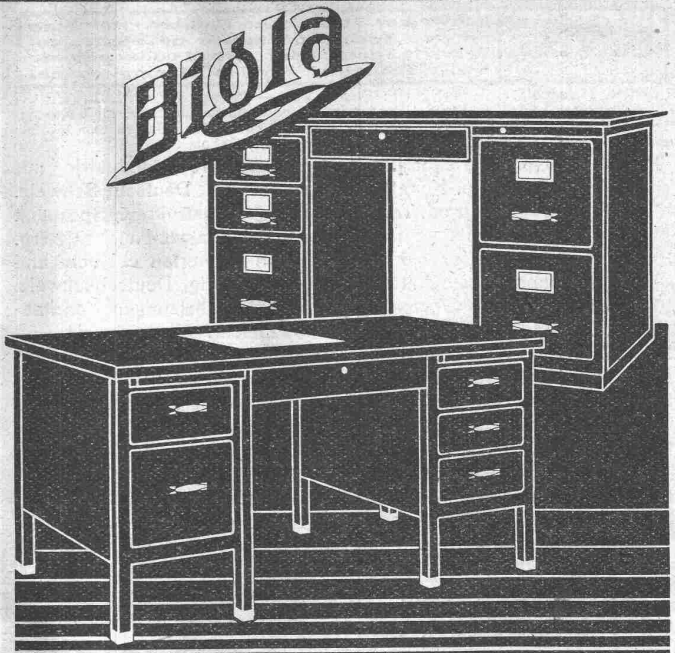
# Cliche's

Armbruster & Söhne  
für Buchdruck Ob. Zäune Zürich

Tel. Hott. : 63.65

### Ingenieur f. Materialprüfung

(Deutsch.), Dipl. Ing., Doktorand m. Dissertat. üb. dyn. Mat.-Prüfg., Ende der 20, üb. 8 Jahre Praxis in Bureau u. Betrieb, zuletzt Assistent eines gröss. Labor. in führ. Fabrik f. dyn. Prüfmasch., fleiss., ideenreich, m. gross. Willenskraft, organis. u. kaufm. Fähigk., flott. Konstr., langj. Erfahr. in allen Betriebsfragen, ausser stat. u. dyn. Mat.-Prüfg. reiche Erfahr. a. d. Geb. d. Schwingungstechn. (unveröff., patentf. Entw. f. Kurbelwellen-Auswuchtg.), mehr. Veröffentl., gew. in Rede u. Schrift, tadell. Auftr., beste Zeugnisse u. Refer., sucht nach Promot. od. sofort mögl. selbst. Stelle in aussichtsrs. Position (Schweiz od. Ausland). — Angebote erbeten unter Z. K. 3468 an Rudolf Mosse, A.-G., Zürich.



„Bigla-Stahlpulte“ haben ein formschönes vollendetes und vornehmes Aussehen und vereintgen alle Vorteile der unverwüstlichen „Bigla“-Stahlmöbel-Für tadellose Ausführung wird jede Garantie übernommen

**Bigler, Spichtig & Cie, A.G. Biglen-Bern**

ABWASCHBAR UND LICHTTECHT

# FILMASANA

FÜR ZIMMER UND SAAL

# WANDSTOFFE

# FILMADURA

FÜR KORRIDOR UND TREPPENHAUS

Fabrikanten:  
WANDSTOFF-FABRIK FILMOS A-G. OFTRINGEN

ABWASCHBAR UND LICHTTECHT

## Wehrli-Verlag

Photographische Kunst- und Verlagsanstalt

Kilchberg - Zürich

empfeht sich für  
Photogr. Aufnahmen von Gebäuden, Maschinen etc.  
Vergrößerung u. Verkleinerung von Plänen, Landkarten etc. auf jedes gewünschte Format.  
Preisliste steht zu Diensten.

## Ingénieur - Directeur Chantier

Grande Entreprise de **Travaux Publics** demande pour la direction d'un grand **chantier de Barrage** un Ingénieur-Directeur, possédant grande expérience dans ce genre de travaux. Belle situation, mais excellentes références exigées. Répondre sous chiffre Z. K. 3499 à

**Rudolf Mosse, A.-G., Zürich.**



**S. T. S.**

**Schweizer. Technische Stellenvermittlung  
Service Technique Suisse de placement  
Servizio Tecnico Svizzero di collocamento  
Swiss Technical Service of employment**

ZÜRICH, Tiefenhöfe 11 — Telefon: Seinau 5426 — Telegr.: INGENIEUR ZÜRICH  
Für Arbeitgeber kostenlos. Für Stellensuchende Einschreibgebühr 2 Fr. für 3 Monate.  
Bewerber wollen Anmeldebogen verlangen. Auskunft über offene Stellen und Weiterleitung von Offerten erfolgt nur gegenüber Eingeschriebenen.

- 965 Jüng. Ingenieur, 30/35 J. aus d. metallverarbeit. Industrie, mit Werkstattprax. u. Kenntn. a. Transportanl. Deutsche Schweiz.
- 1023 *Masch.-Ingenieur* od. Techniker, selbst. Konstrukteur, Spezialist auf Transportanlagen. Deutsch u. Franz. Masch.-Fabr. Kt. Bern.
- 1033 Dipl. *Elektro-Ingenieur* mit Erfahr. im Entwerfen v. Hoch- und Niederspannungs-Schaltanlagen. Selbständig. Deutschschweiz.
- 1043 *Selbst. Heizungs-Techniker*, erf. in Pumpenheizungen, Ventilatl.- u. Wäschereianlagen. Französ. erwünscht. Westschweiz.
- 1045 *Maschinen-Techniker*, erfahr. im Kranbau. Sofort. D.-Schweiz.
- 1047 Jüng. *Masch.-Tech. m. gründl. Kenntn.* im Ziegelei-Betr. D.-Schw.
- 1049 Jüng. *Elektro-Techniker m. einig. Installationsprax.* (ev. Lehre in Installat.-Gesch.) u. gewandt im Verkehr m. Abonnenten. Kt. Bern.
- 1051 Jeune *Chimiste*, dipl. E. P. Z., parlant cour. le français, pour impression de tissus. France.
- 1396 *Ingenieur* (Akademiker) m. Erf. in Eisen-Hochbau. Zürich.
- 1448 *Ingénieurs des travaux publics très expérimentés en travaux de béton*, battage de pieux, construct. de port pour étude ou conduite de grands travaux, constr. en Afrique. Sté. Belge.

- 1464 Jüng. *Bau-Ingenieur* oder Techniker für Verkaufsabteilung, Deutsch und Französisch perfekt. Engl. erwünscht. Zürich.
- 1474 *Tiefbau- u. Eisenbeton-Techniker*, ev. Zeichner in Aushilfsstellg. Baudepartement der deutschen Schweiz.
- 1484 *Hochbau-Techniker*, gewandt. Konstrukt. a. Arch.-B. Baldmögl.
- 1486 *Vermess.-Techniker*, gute Zeichn. f. Vermess.-Arbeiten. Tessin.
- 1488 *Hochbau-Techniker-Zeichner* (Anfänger). Arch.-Bureau Zürich.
- 1492 *Tecnico-disegnatore per studio da geometra capace in ufficio e in campagna*, con buona e bella calligrafia, per misurazioni e raggruppamenti. Lavoro di lunga durata. Gennaio 1930. Ticino.
- 1494 Erf. *Bauführer* mit gut. Praxis u. zeichnerischen Fähigkeiten. Nur gut qualifizierte Kraft. Arch.-Bureau Zürich.
- 1496 *Hochbau-Techniker-Architekt* mit guter Praxis, für Bureau-tätigkeit (Hotelbau). Arch.-Bureau Zürich.
- 1498 *Bautechniker*, gut. Zeichner, moderne Richtung, m. ca. 3-4 J. Praxis nach Technikum. Arch.-Bur. Kt. Aargau.
- 1500 Jüng. *Ingenieur* ev. Tiefbautechniker mit einig. Praxis in stat. Berechn. Eilofferten. Tiefbauamt der deutschen Schweiz.
- 1502 *Vermess.-Techniker*, guter Zeichn., f. Heimarbeit nach Neujahr.
- 1504 *Hochbau-Techniker* f. Bureau und Bau. Arch.-B. Kt. Solothurn.
- 1506 Jüng. *Ingenieur* od. Tiefbau-Techniker f. Strassenbau u. Bachverbauungen. Ing.-Bureau der deutschen Schweiz.
- 1508 *Bautechniker* (Feuerungstechniker), selbst. Kraft, für Ingenieur-bureau und Baugeschäft. Dauerstelle. Kt. Zürich.

**PATENTVERKAUF  
oder LIZENZABGABE.**

Die Inhaber des schweizerischen Patentes Nr. 75501 vom 31. Januar 1916, betreffend: „Elektrischer Transformator“, wünschen das Patent zu verkaufen, in Lizenz zu geben oder anderweitige Vereinbarungen für die Fabrikation in der Schweiz einzugehen. — Anfragen befördert **H. KIRCHHÖFER**, vormals Bourry-Séquin & Co., Ingenieur- und Patentanwaltsbureau, Löwenstr. 51, Zürich 1.

Jüngerer

**Bauzeichner**

mit Praxis **sucht** per sofort oder später **Stellung** in Architektur-Bureau oder Baugeschäft neben Chef. — Offerten unter Chiffre Z. J. 3505 an

Rudolf Mosse, A.-G., Zürich.



**Silvo-Platten**  
sind

Imprägnierte, wasserabweisende  
Holzfaserstoff-Platten

für  
**Bau- und  
Möbel-Schreinerei**  
Alleinige Fabrikanten:  
**Eternit Niederurnen**

**Patent-anwalts-Bureau  
E. BLUM & Co., Bahnhofstr. 31 ZÜRICH 1**

**Patentverkauf oder Lizenzabgabe**

- No. 123784, Support métallique avec garniture de friction;
- No. 124584, Matière de friction;
- No. 119681, Einrichtung zum Sammeln des Abfalls bei Kämm-Maschinen u. dergl.;
- No. 122946, Dispositif d'ancrage;
- No. 91355, Zylindersverschluss;
- No. 124431, Convertisseur de courant alternatif à mercure liquide.

Die Inhaber dieser schweizerischen Patente wünschen mit schweizerischen Fabrikanten in Verbindung zu treten behufs Verkaufs ihrer Patente bzw. Abgabe der Lizenz.

Reflektanten belieben sich um weitere Auskunft zu wenden an das

**Patent-anwalts-Bureau  
E. BLUM & Co., Bahnhofstr. 31  
ZÜRICH 1.**

**ASPHALTKOCHKESSEL**



Asphaltdarren  
Dachdeckeröfen

**KESSELSCHMIEDE  
RICHTERSWIL**

**Baufachmann**

mit guter technischer Bildung, erfahren in Hoch- und Tiefbau, in Stelle mit guten Entwicklungsmöglichkeiten (als Mitarbeiter mit Gewinnanteil) **gesucht**. Es wollen sich nur ganz tüchtige, seriöse und an selbständiges Arbeiten gewohnte Interessenten melden. Eintritt nach Uebereinkunft. Diskretion zugesichert. — Referenzen und Zeugnisse, mit Angaben über Alter, Saläranspruch, Militärverhältnis etc. unter Chiffre Z. D. 3481 an **Rudolf Mosse, A.-G., Zürich**.

**Makulatur  
-Papier**

liefern ab Lager

**A.-G.  
Jucker-Wegmann  
Zürich - Tel.: S. 46.74**

**Patente**

in allen Ländern durch  
**Dipl. Ing. J. Spälti**  
Limmatquai 32, Zürich

**Technische  
Photographie**

Spezialität:  
**Architekturaufnahmen**  
Konstruktionen, Maschinen  
Zeichnungen u. Pläne  
Katalog-Aufnahmen  
**H. Wolf-Bender**  
Zürich  
16 Kappelergasse 16

**Täsch** Zumässigen Preis liefert Plan-druckanstalt Zumbühl St. Gallen

Das schweizerische Patent No. 109987 betreffend „Einrichtung zur Regelung der durch eine Leitung geführten elektrischen Energiemenge“, ist zu verkaufen oder in Lizenz zu vergeben. — Nähere Auskünfte erteilt **Aktiebolaget Arca Regulatorer, Kungsgatan 7 B, Stockholm, Schweden**.



von **EISENKONSTRUKTIONEN,  
GASROEHREN, FILTERROEHREN**  
Spezialität: **GUSSEISEN - VERZINKUNG**

**VERWO A.-G.** Abteilung Verzinkerei **WOLFHAUSEN** (Zürich)

Geleiseanschluss

Telephon No. 46

## COMMUNE DE LUTRY.

La MUNICIPALITÉ DE LUTRY, au canton de Vaud ouvre un concours d'idées entre les architectes, ingénieurs et géomètres régulièrement établis en Suisse, pour

l'étude d'un projet d'urbanisation d'une partie du territoire de Lutry, secteur sud.

Le dossier du concours peut être demandé au Greffe Municipal, contre paiement d'une finance de fr. 10.—.

Cette somme sera restituée aux participants qui présenteront un projet complet.

Une somme de fr. 4000.— est mise à la disposition du jury.

Lutry, le 10 décembre 1929.

Le Syndic: C. BAATARD.

Le Secrétaire: C. MATHIER.

## Grauguss aus Elektro- u. Kupolofen

aus homogenem, feinkörnigem Gefüge und erhöhten Festigkeiten liefert

**Aktiengesellschaft JOH. JACOB RIETER & Co**  
Winterthur

Spezialität:

Dünnwandige, leicht bearbeitbare kleine Stücke, besonders als Maschinenguss für Serienarbeiten. Moderne Einrichtungen ermöglichen kürzeste Liefertermine und billigste Ausführung.

**Grosse schweiz. Industrieunternehmung**  
sucht tüchtigen

# Maschinentechniker

## event. jungen Maschineningenieur

der praktische Erfahrungen im Betrieb von modernen Kesselhausanlagen und Dampfzentralen besitzt und auch mit den übrigen maschinellen Einrichtungen chem. Werke vertraut ist.

Für energischen, zielbewussten Herrn mit guten Sprachkenntnissen Aussicht auf gut bezahlte Lebensstelle.

Offerten mit Referenzliste und Photographie, sowie Studiennachweis und Zeugnisabschriften, sind zu richten unter Chiffre Z. H. 3523 an Rudolf Mosse A.-G., Zürich.

## Bedeutende Firma

der Branche

# Sanitäre Apparate Nizza

sucht für ihre Abteilung „Kühlapparate“ tüchtigen Mitarbeiter. Gesucht wird Ingenieur, guter Techniker, der in der Installation von Kühlanlagen und Kühlapparaten mit automatischer Kompression Erfahrung besitzt. Kenntnis d. deutschen Sprache unbedingt erforderlich. Zuschriften mit genauer Lebensbeschreibung, Zeugnisabschriften, Referenzen und Ansprüchen an KOHL & Co., 6, rue Lamartine, NICE.

## Junger Ingenieur

### ev. Tiefbautechniker

mit einiger Praxis in statischen Berechnungen **gesucht**. Offerten mit Gehaltsansprüchen etc. bis zum 5. Jan. 1930 an das

Tiefbauamt d. Kantons Zürich in Zürich, Kasp. Escherhs.

## Gesucht

# MASCHINEN -INGENIEUR

für Versuche, Betriebskontrolle und literarische Tätigkeit in interessanter technologischer Branche. Pensionsberechtigte Stellung mit besten Entwicklungsmöglichkeiten. Erfordernisse: Hochschulbildung, deutsch und französisch, englische Vorkenntnisse. Eintritt im Frühjahr oder sofort. — Offerten mit Angaben über Bildungsgang, bisherige Tätigkeit und Gehaltsansprüchen befördert unter Chiffre Z. J. 3524  
Rudolf Mosse, A.-G., Zürich.

Suche tüchtigen, strebsamen **INGENIEUR** zur Uebernahme von Vertretung für die Schweiz von Förderanlagen. — Offerten unter Chiffre 50109 MULHOT, 15, rue Vivienne, PARIS.

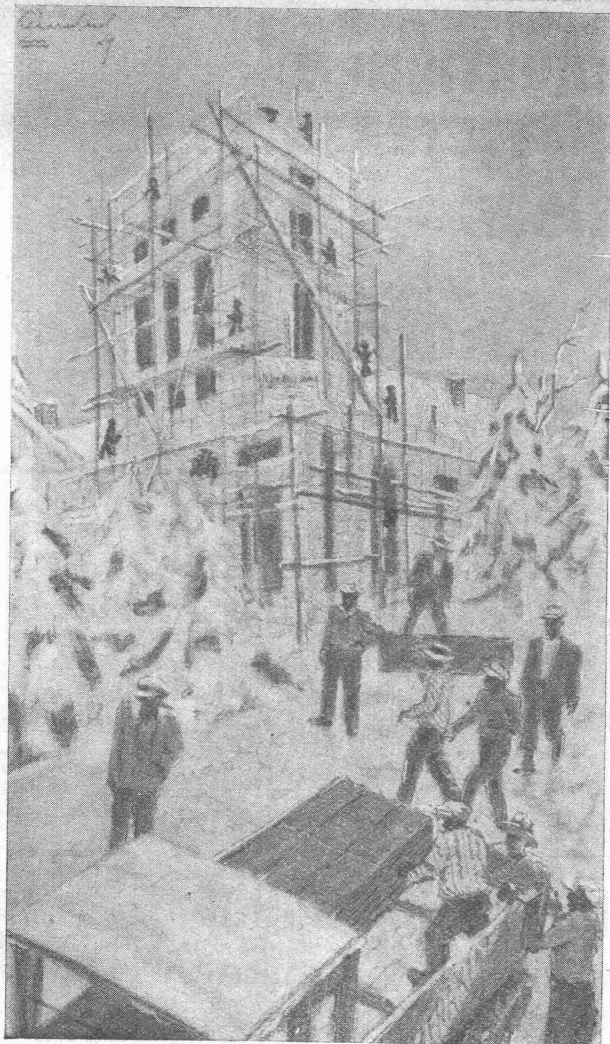
**PATENTE**  
ERWIRKT H. KIRCHHOFER  
ZÜRICH LOEWENSTR. 51

## PATENTVERKAUF oder LIZENZABGABE.

Der Inhaber des schweizerischen Patentes Nr. 123993 vom 28. Dezember 1926, betreffend:

„Membranpumpe“, wünscht das Patent zu verkaufen, in Lizenz zu geben oder anderweitige Vereinbarungen für die Fabrikation in der Schweiz einzugehen. — Anfragen befördert H. KIRCHHOFER, vormals Bourry-Séquin & Co., Ingenieur- und Patentanwaltsbureau, Löwenstrasse 51, Zürich 1.





## Dieses Jahr können auch Sie im Winter Geld verdienen.

Sie können auch im Winter bauen, wenn Sie Heraklith verwenden. In den verfloßenen strengen Wintern wurden viele Hotel-, Wohn-, Stall- und Industriebauten, selbst im Hochgebirge unter ungünstigsten Verhältnissen, entweder ganz aus Heraklith bzw. unter Teilverwendung von Heraklithplatten erstellt. So wurden gebaut: der Raintalerhof bei Garmisch-Partenkirchen, der Zubau zum Dolomitenhotel in San Martino di Castrozza, das Zöpperitzhaus am Kreuzeck, das Hotel Kanzelhöhe, das Hotel «Weisser Ochs» in Maria-Zell, das Hotel «Carlton-Savoy» in Bratislava, Pension Neufeld in Radegund bei Graz, das Verwaltungsgebäude der I.-G.-Farbenindustrie A.-G., Frankfurt am Main (zurzeit noch im Bau). Bei letzterem finden nicht weniger als 40 000 qm Heraklithplatten Verwendung. Von den vielen Siedlungsbauten nennen wir nur die Siedlung in Klotzsche.

Der Winterbau ist nur möglich bei Verwendung eines besonders geeigneten Baustoffes, wie z. B. der Heraklith-Bauplatte. Heraklith verlässt bereits in vollkommen trockenem Zustand die Herstellungsmaschinen und ist infolge seiner Zusammensetzung feuchtigkeitsabweisend. Nur ein Zwanzigstel der für einen Ziegelbau erforderlichen Mörtelmenge ist zum Versetzen der grossformatigen Heraklithplatten nötig. Das ist das Wesentliche; denn gerade der Mörtel trägt die Feuchtigkeit in den Bau. Heraklith lässt sich leicht verarbeiten, lässt sich sägen, nageln und bohren wie Holz. Sein Raugewicht ist gering, darum geringere Transportspesen nach und auf der Baustelle. Das Verkleiden oder Ausfachen des Skelettes aus Holz, Eisen oder Beton mit den hochisolierenden Heraklithplatten bereitet deshalb dem ortseingewessenen Handwerk keinerlei Schwierigkeiten.

Machen auch Sie sich diese einzigartigen Vorzüge der Heraklith-Bauweise zunutze! Bauen Sie im Winter! Die Vorteile sind offensichtlich. Ihr Unternehmen ist auch im Winter beschäftigt und «Sie verdienen» auch in der stillen Jahreszeit. Die Nachteile des Saisonbetriebes werden also ausgeschaltet. Auch Ihre Bauherren werden Ihnen dankbar sein; denn Sie können im Winter rascher bauen! Die Baustoffhändler können Sie prompt beliefern, Sie können sich einen Stamm brauchbarer Bauhandwerker heranziehen, für die Sie das ganze Jahr über Beschäftigung haben. Damit ist das Saisonarbeiterproblem in einem für Sie günstigen Sinne und auch in sozialer Hinsicht befriedigend gelöst.

Bitte schreiben Sie uns noch heute, stellen Sie uns alle Ihre Fragen, wir beraten Sie in jeder Hinsicht gründlich und objektiv. Interessante Prospekte und Konstruktionsblätter kostenlos.

# Heraklith-Vertrieb

der Magnesit A.-G.

ZÜRICH

Glärnischstr. 35 — Tel.: Selnau 75.15