

Objektyp: **Advertising**

Zeitschrift: **Schweizerische Bauzeitung**

Band (Jahr): **95/96 (1930)**

Heft 24

PDF erstellt am: **21.07.2024**

### **Nutzungsbedingungen**

Die ETH-Bibliothek ist Anbieterin der digitalisierten Zeitschriften. Sie besitzt keine Urheberrechte an den Inhalten der Zeitschriften. Die Rechte liegen in der Regel bei den Herausgebern. Die auf der Plattform e-periodica veröffentlichten Dokumente stehen für nicht-kommerzielle Zwecke in Lehre und Forschung sowie für die private Nutzung frei zur Verfügung. Einzelne Dateien oder Ausdrucke aus diesem Angebot können zusammen mit diesen Nutzungsbedingungen und den korrekten Herkunftsbezeichnungen weitergegeben werden. Das Veröffentlichen von Bildern in Print- und Online-Publikationen ist nur mit vorheriger Genehmigung der Rechteinhaber erlaubt. Die systematische Speicherung von Teilen des elektronischen Angebots auf anderen Servern bedarf ebenfalls des schriftlichen Einverständnisses der Rechteinhaber.

### **Haftungsausschluss**

Alle Angaben erfolgen ohne Gewähr für Vollständigkeit oder Richtigkeit. Es wird keine Haftung übernommen für Schäden durch die Verwendung von Informationen aus diesem Online-Angebot oder durch das Fehlen von Informationen. Dies gilt auch für Inhalte Dritter, die über dieses Angebot zugänglich sind.

# SCHWEIZERISCHE BAUZEITUNG

WOCHENSCHRIFT FÜR ARCHITEKTUR / INGENIEURWESEN / MASCHINENTECHNIK

REVUE POLYTECHNIQUE SUISSE

ORGAN DES SCHWEIZERISCHEN INGENIEUR- UND ARCHITEKTEN-VEREINS  
UND DER GESELLSCHAFT EHEMAL. STUDIERENDER DER EIDG. TECHN. HOCHSCHULE  
GEGRÜNDET 1883 VON ING. A. WALDNER / HERAUSGEGEBEN VON ING. C. JEGHER

Vereins-Mitglieder, beim Verlag: Schweiz 32 Fr.,  
Ausland 40 Fr. jährl.; Nicht-Mitglieder: Schweiz  
40 Fr., Ausland 50 Fr., bei der Post abonniert  
40 Fr. / Einzel-Nummern 1 Fr. zuzüglich Porto

VERLAG CARL JEGHER, ZÜRICH  
Dianastrasse 5 / Postcheck VIII 6110  
Tel.: Selnau 45.07 ■ In Kommission  
bei Rascher & Cie., Zürich u. Leipzig

Inserate durch die Aktiengesellschaft der Unter-  
nehmungen RUDOLF MOSSE, Zürich / Die  
vierspaltige Colonelle 50 Cts., Titelseite  
80 Cts., ausl. Anzeigen 60 Cts., Titelseite 1 Fr.

## OTIS-AUFZÜGE

Mit Microsteuerung — Unbegrenzte Hubhöhen — Höchste Geschwindigkeiten

Telephon: Selnau 21.68 OTIS-AUFZUGSWERKE, FABRIK ZÜRICH Birmensdorferstraße 273

## EISENBETONBAU Industrieanlagen

**P. ZIGERLI**  
Ingenieurbureau - ZÜRICH  
Bahnhofstrasse 67  
Telephon Uto 2984  
Internationale Ausstellung Barcelona 1929  
GOLDENE MEDAILLE

## BERCHTOLD & CO. THALWIL

TELEPHON 6



## HEIZUNG

WARMWASSER  
LÜFTUNG

PROJEKTE U. BERATUNG GRATIS  
BESTE REFERENZEN

GEGEN: KÄLTE  
WÄRME  
SCHALL

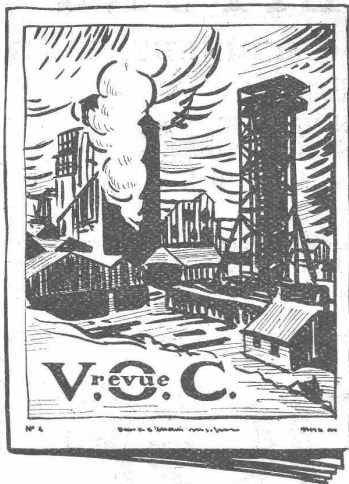
# KORK

PLATTEN  
SCHALEN  
SCHROT

KORKSTEINWERKE A.G.

## KÄPFNACH-HORGEN

En matière de graissage industriel, la VACUUM OIL COMPANY, productrice des huiles et graisses «Gargoyle», s'est acquise une maîtrise universelle. Consultez-la sur tous vos problèmes de graissage: elle vous indiquera la solution rationnelle la plus efficace, la plus économique. Demandez la V. O. C.-Revue dont le service vous sera assuré gratuitement sur demande.



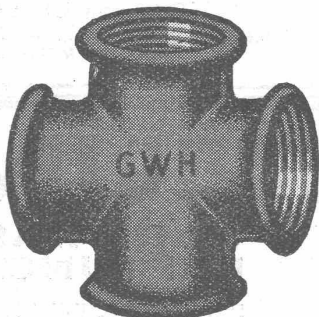
**HUILES ET GRAISSES**



les lubrifiants inégalés

VACUUM OIL COMPANY, S. A. F.  
65, Spalenberg, Bâle

Für **Gas, Wasser, Heizung**  
empfehlen wir die bestbewährten  
**Weichgussfittings**



MARKE

**G-W-H**

Jedes Stück ist auf Dichtigkeit geprüft

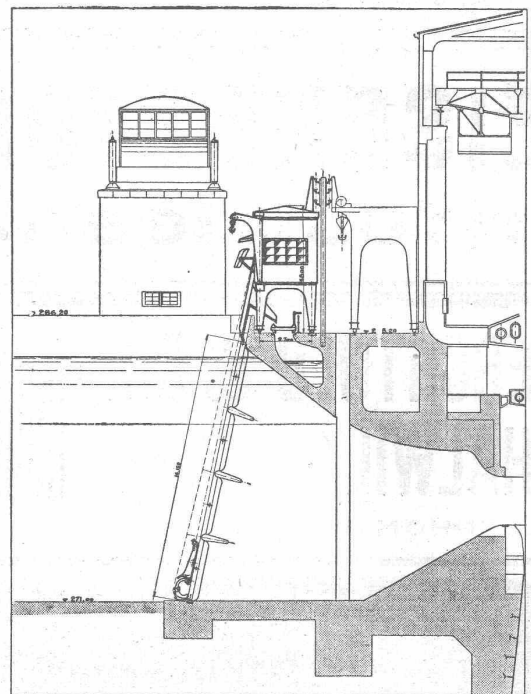
GENERALVERTRETUNG FÜR DIE SCHWEIZ:

**Dunkel & Co., Basel**

Dreispietz

Telephon: B. 99.37

Lieferungen prompt ab Werklager in Basel

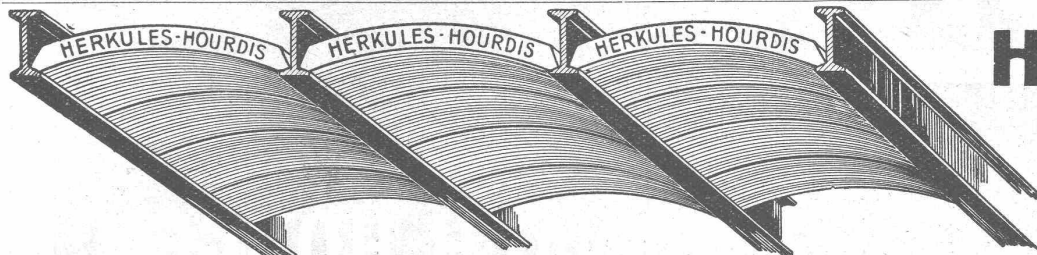


Masstab 1 : 350.

Das **Grosskraftwerk Ryburg - Schwörstadt** mit 4 Kaplan-turbinen à 250 m<sup>3</sup>/s mittlerem Wasserverbrauch erhält die **wirtschaftlich vorteilhafteste Rechenreinigungsmaschine** höchster Leistungsfähigkeit der **In- und Aus-** **MASCHINENFABRIK** Gegründet 1850 **landspatente**

**JONNERET FILS AINÉ, GENÈVE**

Beste Lösung aller vorkommenden Aufgaben für Rechenreinigung in Hoch- und Niederdruckwerken.  
Kostenlose Beratung und Ausarbeitung von Projekten.

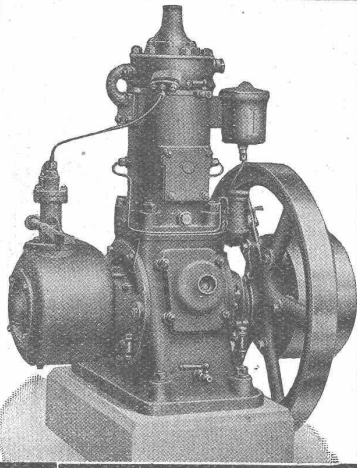


Unsere  
**Herkules-Hourdis**

aus  
**armiertem Beton**

bieten durch ihre **hohe Tragfähigkeit, Billigkeit, raschen Einbau** und **sofortige Benutzungsmöglichkeit** der eingedeckten Räume **grosse Vorteile**. Ueber Keller, Magazine, Garagen und Fabrikräumen kann die **Untersicht sichtbar** bleiben.

**Guss-Baustein-Fabrik Zürich A.-G., Zürich**



# Rohölmotor „Uto“

Bestes Schweizerfabrikat

Nirgends haben Maschinen unter solch ungünstigen Bedingungen zu arbeiten wie im Baugewerbe. Dieselben sind Regen, Staub, vielfach auch unsachgemässer Behandlung ausgesetzt. Den höchsten Anforderungen entspricht der in langjährigem, angestrengtestem Betriebe erprobte und sich glänzend bewährte Rohölmotor „Uto“. Er

**schafft eine gute Rendite**

und ist äusserst anspruchslos im Betriebe. Sie können ihn unbedenklich der Wartung Ihrer Leute anvertrauen. Grössen 5 bis 50 PS.

**ROBERT AEBI & CIE., A.-G., ZÜRICH**

**ERNST HABERER & CIE.  
BERN**

empfehlen ihre hervorragenden

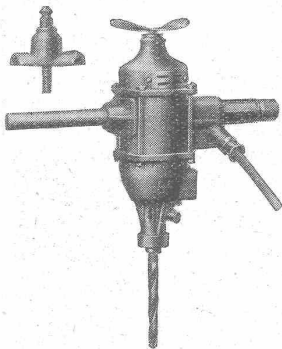
## STUCK- DEKORATIONEN

(Spezialfabrikat „STUCCOLIN“)

Aufträge direkt nach unseren Katalogen, sowie Arbeiten nach besonderen Entwürfen und Plänen werden prompt ausgeführt. Spezielle Zusammenstellungen aus unseren Katalog-Motiven für Decken, Wände etc. jeder Art und Grösse werden nach erhaltenen Unterlagen kostenlos gemacht. Bestens bewährt und eingeführt haben sich unsere TROCKENSTUCK-PLATTEN (10 bis 20 mm dick) und unsere TROCKEN-RABITZ-ARBEITEN als Verschalungen - Unterzüge - Ventilationskanäle und -Gitter - Kassettendecken mit oder ohne Plafondgrund etc.

Vorteilhafte Konditionen  
KATALOGE zur Verfügung

Verlangen Sie Zeichnungen und Vorschläge unserer  
neuezeitlichen und modernen Stuck-Dekorationen



### Elektro- Werkzeuge und Werkzeug- Maschinen

SYSTEM „HEUBACH“

- Handbohrmaschinen, Hand-  
und  
Support-Schleifmaschinen
- Tisch-, Säulen- und  
Wandbohrmaschinen
- Elektrische Rüttelsiebe
- Elektrogebläse

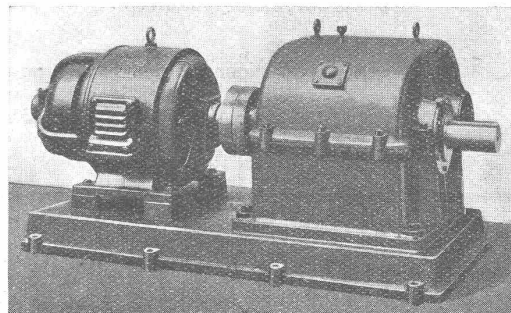
Verlangen Sie Angebote  
mit techn. Daten durch:

**FRITZ MEISSNER, ZÜRICH, WEINBERGSTR. 44**  
Tel.: Limmat 53.31      Brief-Adresse: Postfach Bahnhof



## Cluser Reduktionsgetriebe

Wirkungsgrad 97 bis 98 %.



Schneckengetriebe  
im Öl laufend.

Lenix-Getriebe

### Transmissionsanlagen

für alle Industriezweige,  
in moderner Ausführung

**FRITZ LANG & Co. ZÜRICH**

**Zentralheizungen**

Rüdigerstr. 15, Tel.: Uto 27.80/81

**Statt  
einen Teil der Bausumme  
stehen zu lassen,**

wie dies als Sicherheit für richtige Vertragserfüllung vom Bauherrn verlangt wird, oder Garantie durch eine Bank zu geben,

**nehmen Sie** gegen eine bescheidene Prämie  
**eine**  
**Garantie-Versicherung** bei der „Zürich“

Die Gesellschaft gewährt dem Bauherrn, in Grenzen der Garantiesumme, für Verluste Deckung, die dieser dadurch erleidet, daß der Unternehmer seine Verpflichtungen aus dem Bauvertrage nach erfolgter Ablieferung des Werkes nicht erfüllt

Verlangen Sie unverbindlich den Prospekt von der



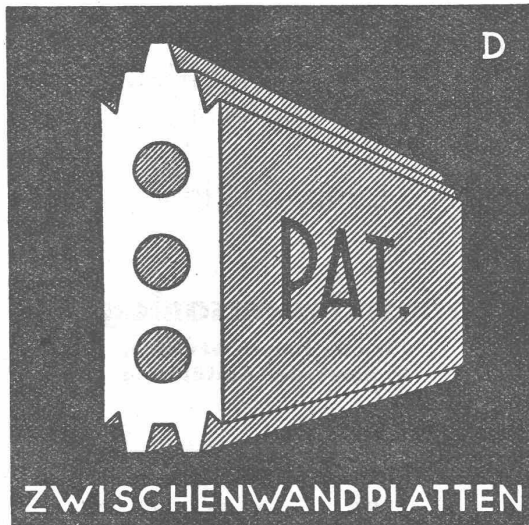
**„ZÜRICH“ Allgem. UNFALL**  
und Haftpflicht-Versicherungs-Aktiengesellschaft  
Generaldirektion in ZÜRICH Mythenquai 2

Vergünstigungen gemäß Vertrag mit dem Schweizerischen Ingenieur- und Architekten-Verein beim Abschluß von Unfall-Versicherungen

**EISEN-**  
**KONSTRUKTIONEN**  
Schaufenster-Anlagen-Schmiedeeiserne Fenster-Blech-Konstruktionen-Spez. Lift-Türen.  
**JULES HÄDRICH**  
Werdgutgasse 13  
**ZÜRICH 4**

**Julius Ott, Basel** (S. I. A.)  
Alemannengasse 2 Telephone: Birsig 18.08 Sachverständiger für Schiffbau u. Schifffahrt

**GIPS-UNION**



ZWISCHENWANDPLATTEN  
**A.G. ZÜRICH**

**EDEL-PUTZ**  
**TERRASIT**

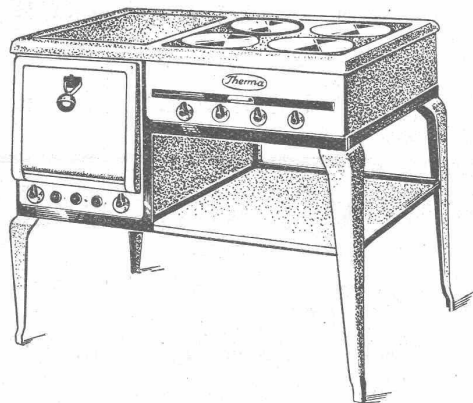
IN VERSCHIEDENEN KÖRNUNGEN UND UNZÄHLIGEN TÖNUNGEN VERBÜRGT GEDIEGENE FASSADEN UND ABSOLUTE DAUERHAFTIGKEIT

**HANS ZIMMERLI**  
MINERAL-MAHLWERKE  
ZÜRICH 4/HOHLSTR. 304

# Therma

## neue Kochherdmodelle

unverwüstlich — rostfrei

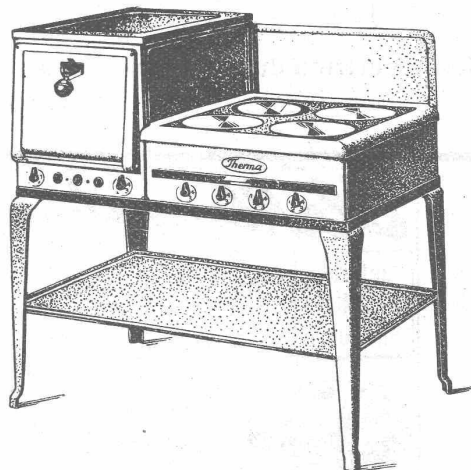


50 % kürzere Aufheizzeit  
des Backofens bei bis-  
heriger Wattaufnahme

Mühe-  
lose Bedienung  
und Reinigung.

Lieferbar in blau, weiss  
und grün Email.

Wichtige konstruktive  
Neuerungen.



Verlangen Sie unsere  
einschlägigen Prospekte.

**„Therma“ A.-G. Schwanden (Glarus)**

## Rauchlose Wohnung

unter Garantie schafft nur der Aufsatz



### „Ka-Ka-Wi“

Der „Ka-Ka-Wi“ ist heute der praktisch  
am besten zu verwendende u. billigste  
Kamin-Aufsatz und bedeutet für jeden  
Baumeister die restlose Erfüllung einer  
einwandtreuen und einfachen Kamin-  
Regulierung.

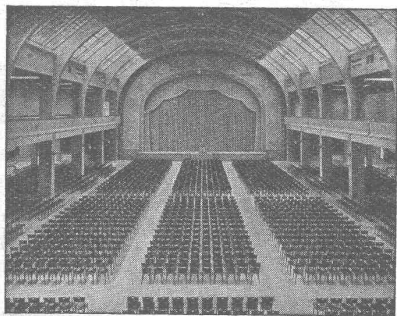
In allen Fällen volle Garantie für an-  
standsloses Funktionieren jedes ord-  
nungsgemäss erstellten und mit  
„Ka-Ka-Wi“ bekrönten Kamins!

Verlangen Sie Prospekte und Aufklärung durch die  
alleinigen Fabrikanten:

**W. CHRISTEN & CIE.,** Zementwarenfabrik Schänzli, **BASEL**

ABWASCHBAR UND LICHTTECHT  
+ LICHTTECHT +  
**FILMASANA**  
FÜR ZIMMER UND SAAL  
**WANDSTOFFE**  
**FILMADURA**  
FÜR KORRIDOR UND TREPPENHAUS  
Fabrikanten:  
WANDSTOFF-FABRIK FILMOS A.-G. OFTRINGEN  
ABWASCHBAR UND LICHTTECHT

## A.-G. Möbelfabrik Horgen-Glarus



### Spezialfabrik

für  
Bestuhlungen aller Art  
für Cafés, Restaurants,  
Speisesäle, Theater etc.

**in Horgen**

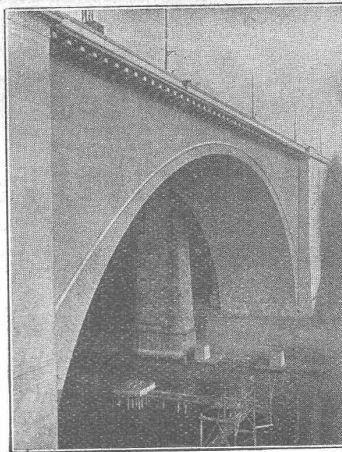
Altbewährtes  
preiswürdiges  
Schweizerfabrikat

**WIE VERLEIHE ICH DEM BETON DAS SEINEM GEFÜGE ENTSPRECHENDE AUSSEHEN?**

**DURCH BEHANDLUNG MIT CONTEX**

einem Lack, der kurz vor dem Betonieren auf die glatte Schalung gestrichen wird. Er verzögert das Abbinden an der Berührungsstelle. Sofort nach dem Ausschalen wird gebürstet oder mit kräftigem Wasserstrahl abgespritzt, womit das natürliche Gefüge des Betons zu Tage tritt.

Alleinvertrieb durch **CONTEX S.A., GENÈVE**  
Case Rive 244



**LORRAINEBRÜCKE  
IN BERN**

**PROJEKT UND  
BAULEITUNG:**

**MAILLART, INGR.**

**KLAUSER UND  
STREIT, ARCH.**

**AUSFÜHRUNG:  
LOSINGER U. CIE.**

**Elektromotoren**  
*jederleistung*

Lieferung  
Miete  
Umtausch

Reparatur  
Umwicklung  
Neuwicklung

Revisoren  
Warenaufzüge  
Abonnement

Elektromechanische  
Werkstätten

**Gebrüder Meier**

Zürich  
Espressenstrasse 71  
Tel. Selnau 73.52

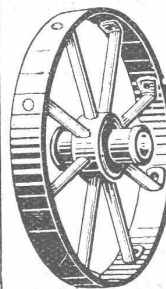
Thun  
Freienhofg. 10  
Tel. 8 89

**RÄDER AUS METALL**  
*für jeden Gebrauch*

*Pflüge, Lastwagen, Rechen  
Sprengwagen usw.*

**EMPFOHLEN DURCH:**

*Ihren Widerstand  
Ihre guten Rollager  
Ihre gepflegte Ausführung  
Ihre Billigkeit.*



SERIENFABRIKATION DURCH DIE:

**USINES DE LA MOTTE**  
IN ST. DIZIER (FRANKREICH)



**RIEMENFABRIK  
A.-G. MENZIKEN**

Spezialfabrik für ausprobierte  
Lederriemen jeder Art

Riementechnische Beratung

**Zentralheizungen**

**ED. STRAUB, SUIGEN, Tel. No. 3**

Wärme, Licht, Kälte

**Elektrische Installationen**

**Baumann, Koelliker & Cie.  
Zürich, Bahnhofstr.-Füsslistr. 4 A.-G.**



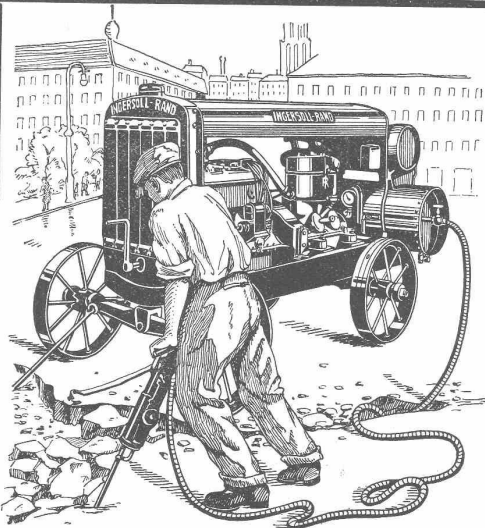
**Warum  
öirgern Sie sich**

über den ungleichen Gang Ihrer Einzeluhren?  
Eine FAVAG-Uhren-Anlage sorgt für Abhilfe.

**FAVAG**

Fabrik elektrischer Apparate A.-G.  
**NEUENBURG**

Frühere Firmen: HIPP, gegr. 1860; PEYER, FAVARGER & Co.; FAVARGER & Co.



# INGERSOLL-RAND

## Kompressorenanlagen

(fahrbar und stationär)

### Gesteinsbohrhämmer

### Betonbrecher

### Betonstampfer

sind unerreicht leistungsfähig und ökonomisch

**INGERSOLL-RAND ist d. führende Weltmarke in Qualität u. Absatz**

**VERKAUF**

**MIETE**

Offerten und Ingenieurbesuch kostenlos durch

## ROBERT AEBI & CIE., A.G., ZÜRICH

INGENIEURBUREAU

TELEPHON: SELNAU 17.50

MASCHINENFABRIK

Aktien-Gesellschaft

# Conrad Zschokke

Tiefbau- und Stahlbau-Unternehmung

## INGENIEURBUREAUX

GENÈVE, 18, RUE DU MARCHÉ

Téléphone: No. 50,621 - Télégramme: Zschokke-Genf

DOETTINGEN (AARGAU)

Telephon: No. 14 - Telegramme: Zschokke-Döttingen

### Tiefbau

Brücken, Schleusen, Wehrbauten  
Trockendocks  
Wasserkraftanlagen  
Quaimauern, Hafendämme  
Sondierungen  
Konsolidierungs-, Umbau-, Taucher-  
und Ramm-Arbeiten  
Druckluftgründungen

### Stahlbau

Brücken, Wehrschützen, Druckrohre,  
Masten, Krane, Kessel- und Blecharbeiten  
Hoch- und Industriebauten  
Konstruktion für Bauinstallationen  
Verzinkung  
nach den M. U. Schoop'schen Verfahren  
Personen- und Materialschleusen für  
Druckluftgründungen



## für Bedachungen und Isolierungen

grau, glatt und  
grünschiefer besandet  
Muster gratis.

20jährige Bewährung

## W. Frick-Glass

Asphalt- und Teerprodukte  
ALTSTETTEN-ZÜRICH  
Telephon: UTO 50.64

INDUSTRIE - &  
HALLENBAU,  
DACHSTÜHLE  
BRÜCKEN  
GERÜSTE

# HOLZBAU

## LOCHER & CIE ZÜRICH



Tausende im Betrieb!

Überall Vertreter u. Lagerbestände

OMS-Kläranlagen A. G.

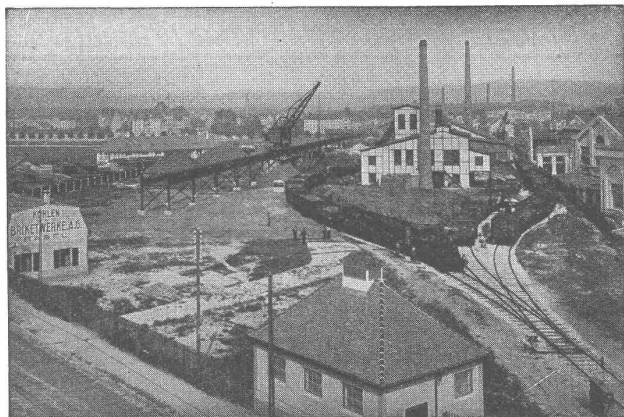
Zürich 6, Gemsenstr. 4

Alleinige Herstellerin:  
Cementwaren-Fabrik  
W. CHRISTEN & CIE.,  
Basel-Schänzli.



# Walo Bertschinger

ZÜRICH, Stampfenbachstrasse 12/14



Geleise-Anlage der Kohlen- und Brikettwerke A.-G., Basel

Spezialfirma für:

## Geleisebau

Ständiges grosses **Lager** in  
Normalbahn- und Fabrikgeleisen,  
Weichen und Drehscheiben,  
Geleise Neubau, Unterhalt, Repara-  
turen.

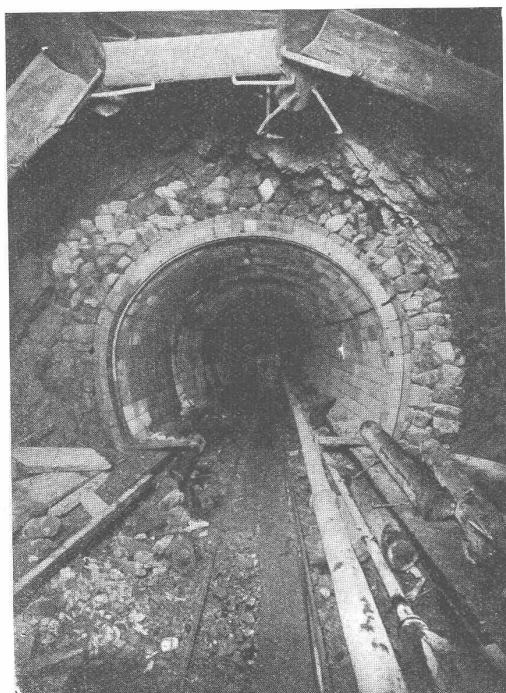
Geleisebau-Werkstatt.

**Abnormale Geleise-Anlagen**

# HOCH- UND TIEFBAU A.-G., AARAU-ZÜRICH

vormals M. Zschokke A.-G.

Gegr. 1869



Stollenbau System „Bauschäfer“ der Zementwerke  
A.-G. Hausen bei Brugg.

**Ausführung sämtlicher  
Hoch- und Tiefbauten**

### STOLLENBAU

Strassenbau  
Kanalisationen  
Unterführungen  
Fundierungen

### EISENBETONBAU

Silos  
Reservoirs  
Industriebau  
Brückenbau

### HOCHBAU

Kunststeine  
Dampfsägewerke  
Zimmerei  
Mech. Schreinerei  
Mech. Glaserei

**Uebernahme schlüssel-  
fertiger Bauten**