

Objektyp: **Advertising**

Zeitschrift: **Schweizerische Bauzeitung**

Band (Jahr): **95/96 (1930)**

Heft 6

PDF erstellt am: **21.07.2024**

Nutzungsbedingungen

Die ETH-Bibliothek ist Anbieterin der digitalisierten Zeitschriften. Sie besitzt keine Urheberrechte an den Inhalten der Zeitschriften. Die Rechte liegen in der Regel bei den Herausgebern. Die auf der Plattform e-periodica veröffentlichten Dokumente stehen für nicht-kommerzielle Zwecke in Lehre und Forschung sowie für die private Nutzung frei zur Verfügung. Einzelne Dateien oder Ausdrucke aus diesem Angebot können zusammen mit diesen Nutzungsbedingungen und den korrekten Herkunftsbezeichnungen weitergegeben werden. Das Veröffentlichen von Bildern in Print- und Online-Publikationen ist nur mit vorheriger Genehmigung der Rechteinhaber erlaubt. Die systematische Speicherung von Teilen des elektronischen Angebots auf anderen Servern bedarf ebenfalls des schriftlichen Einverständnisses der Rechteinhaber.

Haftungsausschluss

Alle Angaben erfolgen ohne Gewähr für Vollständigkeit oder Richtigkeit. Es wird keine Haftung übernommen für Schäden durch die Verwendung von Informationen aus diesem Online-Angebot oder durch das Fehlen von Informationen. Dies gilt auch für Inhalte Dritter, die über dieses Angebot zugänglich sind.

lichtreklame

konturenlichtkörper

neon-
helium-
wolfram-

leuchtröhren

die reklame
moderner richtung

siemens

elektrizitäts-aktiengesellschaft

abteilung: siemens-schuckert

zürich 1
löwenstrasse 35

unverbindliche
ingenieurberatung
und kostenlose
ausarbeitung von
offerten



Linoleum

TOMA

der schönste
sauberste u.
dauerhafteste
Bodenbelag

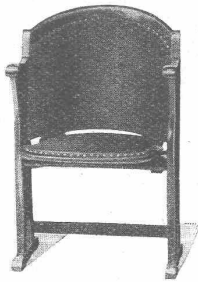
VERKAUFSZENTRALE BASEL

Steinenberg 19

dient bereitwillig mit Auskunft
und einschlägiger Literatur

GIUBIASCO

A.-G. Möbelfabrik Horgen-Glarus

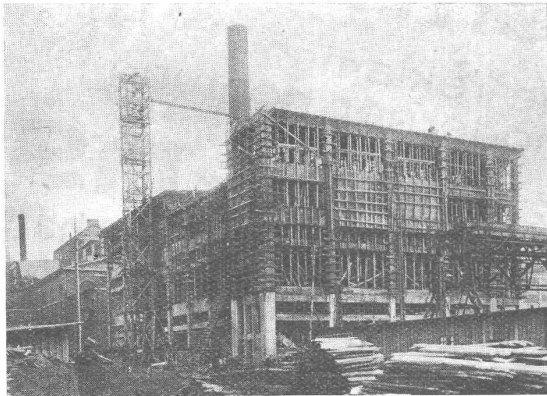


Spezialfabrik

in Horgen

für
Bestuhlungen aller Art
für Cafés, Restaurants,
Speisesäle, Theater etc.

**Altbewährtes
preiswürdiges
Schweizerfabrikat**



Kohlen-Aufbereitungsanlage in Polen

PROJEKTE u. BAULEITUNG

FÜR

Eisenbetonbau

INDUSTRIEANLAGEN

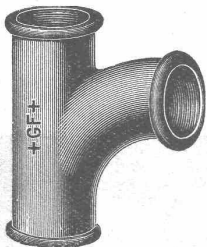
Kraftwerke, Karbid- und Stickstoffwerke, Cementfabriken, Separationen, Kohlenwäschen, Kühlturmfundamente, Papierfabriken, Aufbereitungsanlagen, Kesselhäuser, Transportanlagen, Turbinenfundamente, Silos, Reservoirs, Wasser-, Tunnel- und Hafengebäude, Chemische Fabriken etc.

P. ZIGERLI, ZÜRICH

Ingenieurbureau, Bahnhofstraße 67

Telephon: Uto 29.84 / Telegr.: Construction Zürich

INTERNATIONALE AUSSTELLUNG BARCELONA 1929:
GOLDENE MEDAILLE.

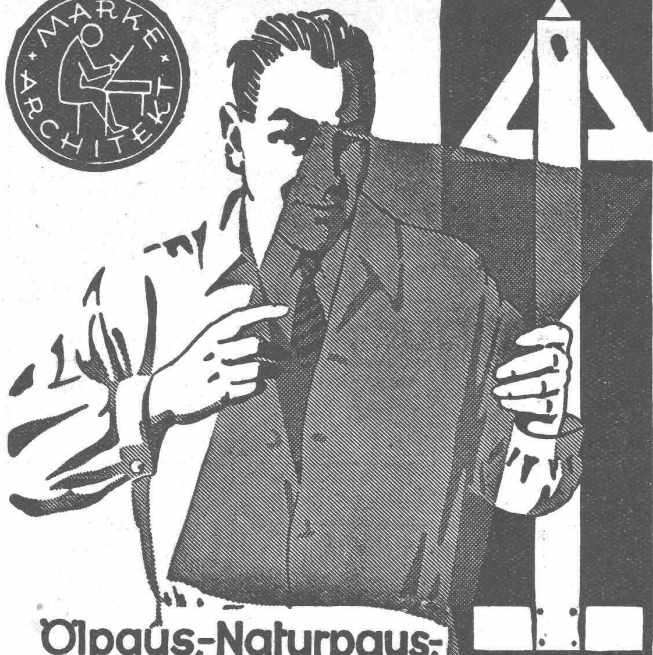


+GF+

FITTINGS

(Röhrenverbindungsstücke)
für Gas-, Wasser- und Dampfleitungen

**A.-G. der Eisen- und Stahlwerke, vorm. Georg Fischer
Schaffhausen**



**Ölpaus-, Naturpaus-,
Detailzeichenpapier,
Lichtpauspapier, Ölkarton**

A. E. HAUFFE. PULSNITZ 1/5

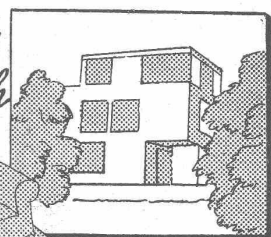
Zu beziehen durch Fachgeschäfte,
die auf Wunsch gern kostenlos ge-
nannt werden.

Masstab 1 : 350.

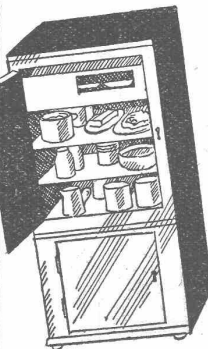
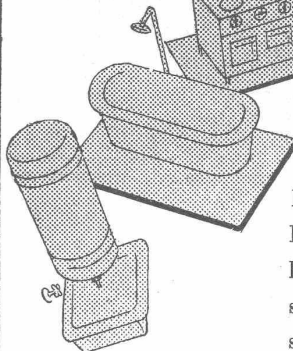
Das **Grosskraftwerk Ryburg - Schwörstadt** mit 4 Kaplan-turbinen à 250 m³/s mittlerem Wasserverbrauch erhält die **wirtschaftlich vorteilhafteste** Rechenreinigungsmaschine höchster Leistungsfähigkeit der In- und Aus-**MASCHINENFABRIK** Gegründet 1850
JONNERET FILS AINÉ, GENÈVE

Beste Lösung aller vorkommenden Aufgaben für Rechenreinigung in Hoch- und Niederdruckwerken.
Kostenlose Beratung und Ausarbeitung von Projekten.

*An nichts
gewöhnt sich
der Mensch
so leicht*



*wie an
Komfort.*



Dank der fortschrittlichen Einstellung unserer Architekten besitzt die Schweiz den höchsten europäischen Wohnungsstandard. Alles, was für die äussere Hygiene notwendig ist, findet man in der modernen Schweizer-Wohnung. — Stark haben das Bad, die Elektrizität und der Warmwasser-Boiler den Wert der Wohnungen erhöht. Den höchsten Komfort erreicht aber ein Neubau oder modernisiertes Haus erst durch Einbau einer „Kelvinator“-Zentral-Kühlanlage, denn warmes Wasser lässt sich, wo der

Boiler fehlt, auch auf dem Gasherd zubereiten, Kälte aber — nur im Kühlschrank.

Wie wichtig die rechte Kälte für die Frischerhaltung der Lebensmittel ist, muss Ihnen, als Architekt, nicht erklärt werden. Die Hausfrau, die in einer Wohnung den „Kelvinator“ sieht, ist entzückt. Immer mehr erkennt sie den hohen Wert, den eine „Kelvinator“-Kühlanlage ihr bietet.

Verlangen Sie unsern neuen Prospekt über motorlose „Kelvinator“-Zentral-Haushaltungs-Kühlanlagen, sicher ziehen Sie schon bei Ihrem nächsten Projekt aus unseren Anregungen Nutzen. Jede Hausfrau zieht eine Wohnung mit „Kelvinator“ vor. Berechnungen machen wir gerne unverbindlich.

Kelvinator AG Zürich
der kühle Keller in der Küche **Zürich**
BAHNHOFSTRASSE 55 III. ST. (LIFT) TELEPHON SELNAU 1075

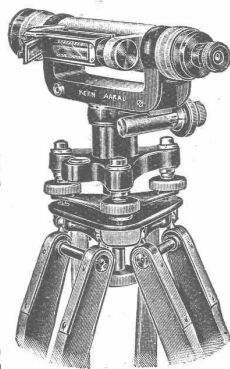
EISENBETON

E. RATHGEB
DIPL. ING. ZÜRICH
ING. BUREAU · STAMPFENBACHSTR. 63
TELEFON · HOTTINGEN 8992



Kern AARAU

INSTRUMENTE
FÜR
GEODÄSIE,
TOPOGRAPHIE
UND
ASTRONOMIE



PRÄZISIONS-
REISSZEUGE

CAMERAS, FELDSTECHER

KERN & CO., A.-G.
AARAU

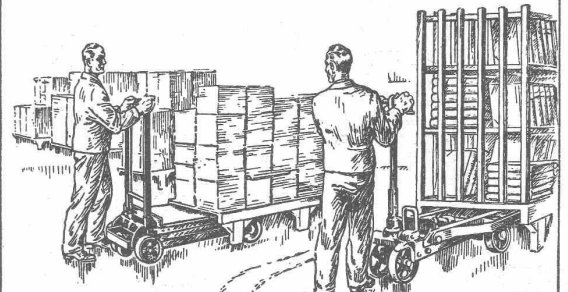
Verlustquellen in der Werkstatt!

UNKOSTENKURVE

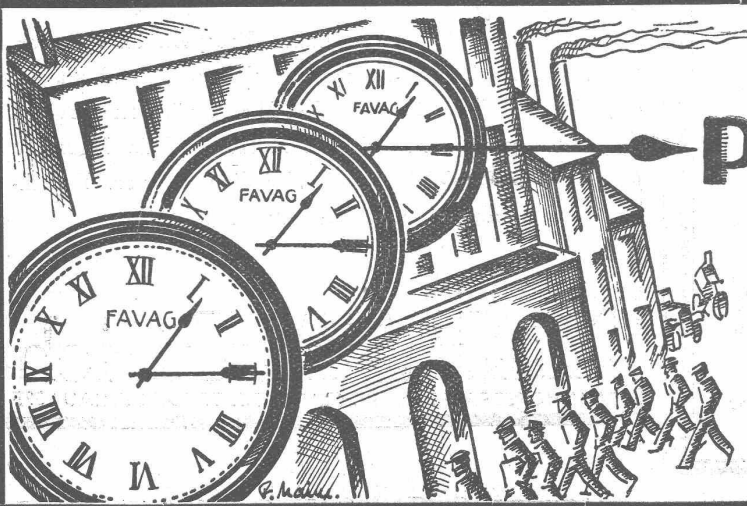


Runter

mit der **Transport-UNKostenkurve**
durch den **Hubwagen „Schildkröte“**
die führende Marke



ERNST WAGNER - APPARATEBAU, REUTLINGEN (WÜRT.)
Generalvertreter für die Schweiz
BACHOFEN & Co., USTER (Schweiz) - Tel.: No. 38



Sie können PÜNKTLICHKEIT verlangen

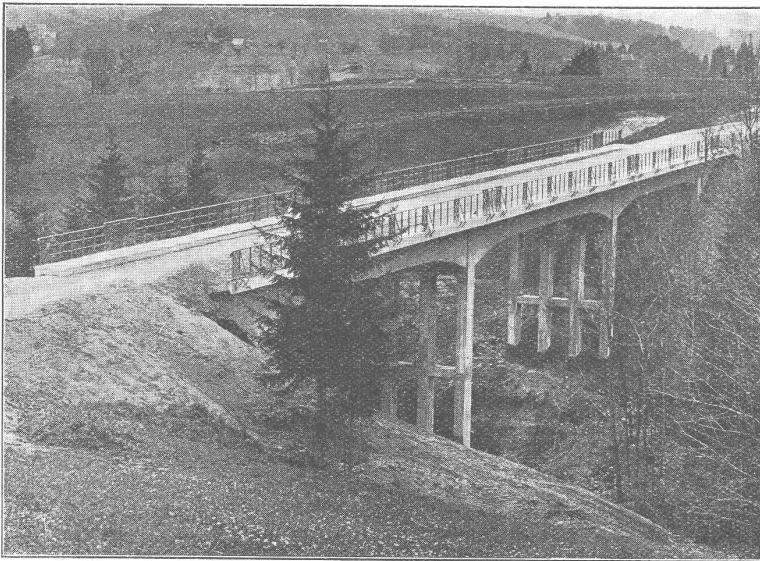
wenn Sie Ihren Betrieb mit einer
FAVAG-Uhren-Anlage ausrüsten.

FAVAG
Fabrik elektrischer Apparate A.-G.
NEUENBURG

Frühere Firmen: HIPP, gegr. 1860; Peyer, Favarger & Co.; Favarger & Co.

Asphalt-Emulsion A.-G., Zürich

Unternehmung für Asphaltarbeiten



Steblenbachbrücke bei Waldstatt (Appenzell A.-Rh.)

Bauleitung: Kantonsingenieur Appenzell

Unternehmung: H. Marugg, Teufen

Abdeckung der Brückendecke mit Mammut 400 m², Gussasphalt auf Trottoirs 100 m²
ausgeführt durch die **Asphalt-Emulsion A.-G.**

**FABRIK UND BUREAUX IN
SCHLIEREN BEI ZÜRICH**

(GÜTERSTRASSE)

Telephon: **SCHLIEREN 87**

Wasserdichte Asphaltbeläge, Iso-
lieranstriche, Mörtelzusätze.

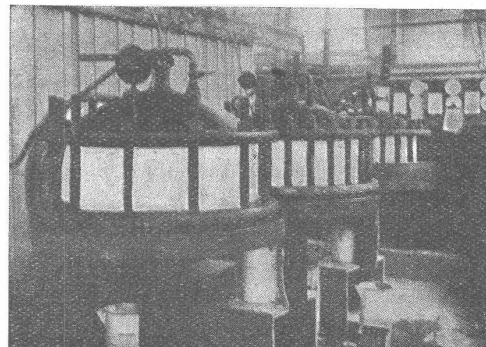
Fundamentisolierungen gegen
Feuchtigkeit und Grundwasser
Terrassen und Dachbeläge
Säurefeste Asphaltbeläge
Brückenisolierungen

SPEZIALITÄT:

„MAMMUT“-Beläge

Saurier- und Igol-1-Wasserdichtungsmassen

können gegen hohe und niedere Temperaturen bestän-
dig, ohne zu verfließen oder brüchig zu werden, her-
gestellt werden.



Kasp. Winkler & Co

Altstetten-Zürich

Fabrik chemisch-bautechnischer Produkte

Gegründet 1910

Telephon: Uto 50.0

Telegramme: „SIKA“, Zürich

Mit diesen Apparaten hat die Abdichtungskommission
des Schweiz. Wasserwirtschaftsverbandes im Jahre 1923
die **Sauriermasse** in 5 mm Belagsdicke **auf Sand-
kies-Untergrund** und die **Igol-1-Masse auf po-
rösem Beton**, 2 mm dick aufgestrichen, auf **15 Atm.**
Druck geprüft und wasserdicht befunden.

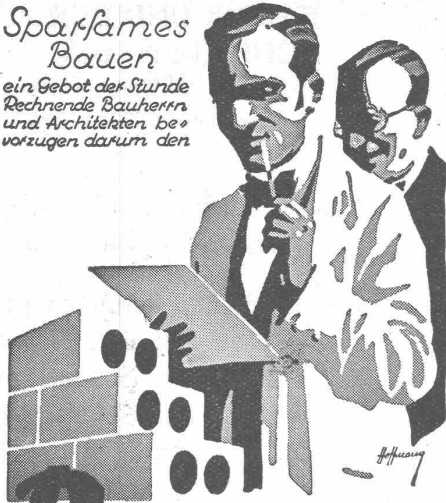
Berechtigte Abwehr. Wie der Schweizerwoche-Verband mitteilt, ist von einer fremdländischen Gasherde-Fabrik versucht worden, schweizerische Gemeindebetriebe zu Vorspanndiensten im Konkurrenzkampf gegen unsere eigene Gasapparate-Industrie zu missbrauchen. Dem Verkaufsgeschäft eines städtischen Gaswerkes wurde die Vertretung einer ausländischen Marke nur unter der Bedingung zugesichert, dass es keine anderen Gasherde — also auch keine schweizerischen — führe. Um die allein richtige Beantwortung von Ansinnen, die sich auf eine derartige Geringschätzung der volkswirtschaftlichen Einsicht unserer Beamten stützen, wird man kaum verlegen sein.

Autogen-Schweisskurs. Die Continental-Licht- und Apparatebau-Gesellschaft in Dübendorf veranstaltet vom 11. bis 13. Februar 1930 für ihre Kunden und weitere Interessenten neuerdings einen Schweisskurs, an dem Gelegenheit geboten ist, sich mit dem Schweissen der verschiedenen Metalle vertraut zu machen. Gleichzeitig wird die elektrische Lichtbogen-Schweissung vorgeführt. Sowohl der theoretische, wie auch der praktische Unterricht wird von geübten Fachleuten erteilt. Das ausführliche Programm ist bei der genannten Gesellschaft erhältlich.

Die Budapester Internationale Messe wird ihr 25jähriges Bestehen mit der Veranstaltung einer vom 3. bis 12. Mai stattfin-

Sparfames Bauen

*ein Gebot der Stunde
Rechnende Bauherren
und Architekten be-
vorzugen darum den*



Remy-

Hohlblockstein
aus Bimsbeton

Friedr. Remy Nachfolger A.G.
Neuwied a. Rh. Fernspr. 100

Patent Stahldrahtnetz „PERFEKT“

rationellste Betonarmierung für Hoch- und Tiefbau. — Prospekte, Prüfungsatteste.
Für den Kanton Zürich: **A. Zarn, Stockerstr. 43, Zürich, Telephon Selnau 82.14.**
Für die übrige Schweiz: **J. Louis Müller, Luzern, Telephon 422.**

OCCASION

MOTEUR DIESEL-SULZER,

1906, 120 CV, 3 Cyl., 214 tours, accouplé à alter-
nateur-volant „OERLIKON“, 400 volts, 50 périodes

est à vendre.

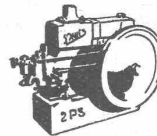
Ayant servi de réserve ce moteur a très peu
tourné et est en parfait état de marche.
S'adresser à

ED. DUBIED & CIE., S. A. à NEUCHÂTEL.

STUCCOLIN

ERNST HABERER & Cie
BERN
ATELIERS FÜR
BILDHAUEREI
STUCCATUR
MALEREI &
GIPSEREI
REPARATUREN

DEUTZ Motoren



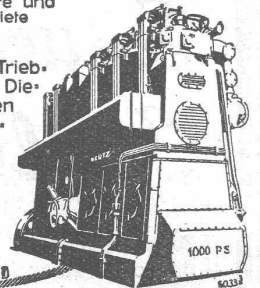
liegend und stehend
ortfest und fahrbar
für
alle Brennstoffe und
Anwendungsgebiete
ferner

Diesel-Lokomotiven · Motor-Trieb-
wagen · Motor-Verschiebebock · Die-
sel-Lokomobile · Motor-Walzen
Gaserzeugungsanlagen · Heizgas-
Anlagen

Diesel-Schlepper
insbesondere

**Kompressorlose
Dieselmotoren**

für Industrie, Gewerbe, Landwirt-
schaft und Schifffahrt



Generalvertretung für die Schweiz:

WÜRLER, MANN & CO.
Zürich-Albisrieden : Telephon: Selnau 41.09

Ondulexplatte
die ideale Isolation

Telefonieren Sie um Prospekt

DIANA



Diana-Bau-Isolierplatten
A.-G. Rapperswil / Zürichsee Tel. 149

ABWASCHBAR UND LICHTTECHT

FILMASANA
FÜR ZIMMER UND SAAL

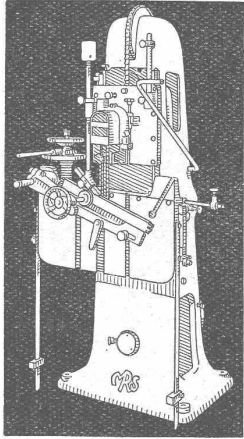
WANDSTOFFE

FILMADURA
FÜR KORRIDOR UND TREPPENHAUS

Fabrikanten:
WANDSTOFF- FABRIK FILMOS A-G. OFTRINGEN
ABWASCHBAR UND LICHTTECHT

+ LICHTTECHT +

**Hochleistungs-
Holzbearbeitungs-
MASCHINEN.**

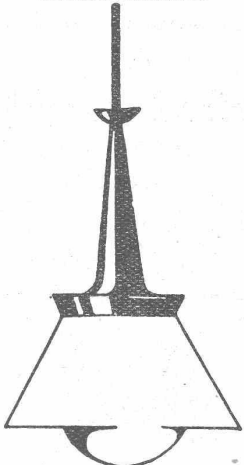


für alle Industrien
Aktiengesellschaft der Eisen- u. Stahl-
werke vorm. Georg Fischer. Werk:
**MASCHINENFABRIK
RAUSCHENBACH**
Schaffhausen (Schweiz)



Twerdyleuchten

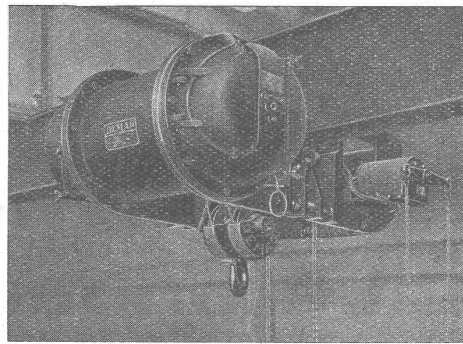
sind nicht die billigsten
aber die besten Zweckleuchten.
Stromsparend, hygienisch und licht-
technisch vollkommen.



**Dr. Twerdy-Lampen-
Gesellschaft
Basel**

Bruderholzstraße 40
VERLANGEN SIE KATALOGE!

Patente
Modelle
Naegeli & Co.
BERN
Muster
Marken
in allen
Ländern



„Kurze Katze“, für Kurven bis 3 m Radius.

DEMAG
ELEKTROZÜGE

Spezialausführung „Kurze Katze“, grösste
Ersparnis an Bauhöhe.

HEBEZEUGE VON WELTRUF

**ING. G. BÄUMLIN
LUZERN**

TELEPHON Nr. 40



Rollenbahnen,
das automatische Fördermittel
für
kostenlosen Stückgut-Transport!
Elevatoren, Bandtransporteure,
Schräg- und Horizontal-
Plattenbandförderer,
Kreistransporteur
beziehen Sie vorteilhaft
aus unseren neuzeitlich eingerichteten Werkstätten.

**Rheinische Transportanlagen
Gesellschaft m. b. H.**
Mannheim-Rheinau 10

VERTRETER FÜR DIE SCHWEIZ:
Hämmerle & Co., Zofingen

Stelle - Ausschreibung

Zufolge Todes des bisherigen Inhabers ist die Stelle des
STADT - BAUVERWALTERS
neu zu besetzen.

In Frage kommen Bewerber mit mindestens abgeschlos-
senem Technikerstudium im Tiefbau, den nötigen Kenntnissen
und Fähigkeiten im Hochbau, sowie praktische Tätigkeit auf
diesen beiden Gebieten.

Anmeldungen mit curriculum vitae, Gehaltsansprüchen
und Ausweisen sind bis **11. Februar** schriftlich bei der unter-
zeichneten Behörde einzureichen. — Der Beitritt zu der aargau-
ischen Pensionskasse ist obligatorisch.

Brugg, den 22. Januar 1930.

GEMEINDERAT BRUGG.

Cliche's
Armbruster &
Söhne
für Buchdruck Ob. Zäune Zürich
Tel. Holt. 63.65

Gut gelagerte, I. Qualität

Arvenblockbretter

in allen Dimensionen, hält stets
auf Lager, die

Forstverwaltung Zernez.



Keim
MINERALFARBEN

wetterfest und lichtecht, seit
50 Jahren anerkannt bestes
Material für farbige Fassaden.
Man hüte sich vor Nachahmungen

CHR. SCHMIDT SÖHNE
Zürich 5 Hafnerstrasse 47

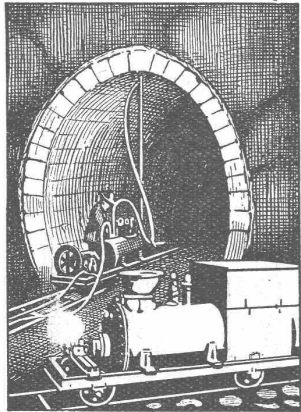


Tausende im Betrieb!
Überall Vertreter u. Lagerbestände
OMS-Kläranlagen A. G.
Zürich 6. Gemsenstr. 4

Alleinige Herstellerin:
**Cementwaren-Fabrik
W. CHRISTEN & CIE.,**
Basel-Schänzli.

denden Jubiläumsmesse feiern. Die Schweizerische Zentrale für Handelsförderung weist bei dieser Gelegenheit darauf hin, dass in den letzten Jahren die Standplätze an der ungarischen Messe stets verkauft waren. 1929 beteiligten sich 1347 Firmen, davon etwa ein Fünftel aus dem Ausland. Der Besuch war ebenfalls zufriedenstellend; er wird auf 400.000 Personen, davon 50.000 Fremde, geschätzt. Die Schweizer Firmen werden auch dieses Jahr kaum in einer geschlossenen Gruppe ausstellen, sondern sich entsprechend ihren Produkten in den einzelnen Fachgruppen beteiligen. Eine Beschickung empfiehlt sich in erster Linie für die

Maschinen-Industrie (Bau- und Werkzeugmaschinen), Feinmechanik, Uhren, bestimmte Textilien, sowie Lebensmittelspezialitäten. Ungarn ist in diesen Erzeugnissen nach wie vor auf den Import angewiesen. Die Schweizerische Zentrale für Handelsförderung, sowie die Schweizerische Verkehrszentrale werden wie in den Vorjahren in einem besonderen kleinen Pavillon ihre Auskunfts- und Propagandastelle eröffnen und damit die offizielle Anwesenheit der Schweiz dokumentieren. Alle näheren Auskünfte über die Budapester-Messe erteilt die Schweizerische Zentrale für Handelsförderung, Zürich, Börsenstrasse 10.



Zement-Injektionsmaschinen
**KESSELSCHMIEDE
RICHTERSWIL**

PATENTE
ERWIRKT **H. KIRCHHOFER**
ZÜRICH LOEWENSTR. 51

**TECHNISCHE
PHOTOGRAPHIE**
SPEZIALITÄT:
**ARCHITEKTUR-
AUFNAHMEN**
ZEICHNUNGEN UND PLÄNE
KONSTRUKTIONEN, MASCHINEN,
KATALOG-AUFNAHMEN
H. WOLF-BENDER
ZÜRICH
KAPPELERGASSE 16



Bodmer & Cie
ZÜRICH, HOLBEINSTR. 22
Zentralheizungen
Oefen, Cheminées
Elektr. Akkumulier-Oefen

INGENIEUR

E. FRIEDRICH, AARBURG
erfahrener Spezialist im
Eisenbetonbau

Projektierung
Stat. Berechnungen
Bauleitung **TELEPHON 116**

BAUINGENIEUR

Dipl. E. T. H., mit ausgedehnter Baupraxis im In- und Ausland, Tief- und Hochbau, **sucht leitende Stellung** in Geschäft der Baubranche, mit oder ohne Beteiligung. — Offerten unter Chiffre Ac. 1761 Y. an **Publicitas, Bern.**

Maschine

die sich zur Herstellung von Hohldielen, hohlen und massiven Blöcken, sowie Backsteinen etc. eignet, umständehalber zu verkaufen. — Angebote unter E. N. 1511 befördert **Rudolf Mosse, Erfurt (Deutschland).**

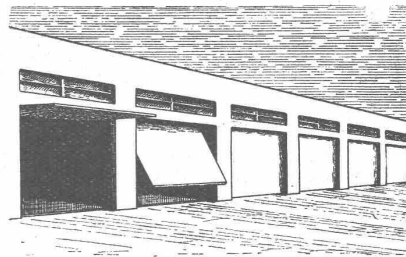
Kreisingenieurstelle.

Wegen Rücktrittes ist die Stelle eines
Kreisingenieurs mit Sitz in Laufenburg

neu zu besetzen. Verlangt werden abgeschlossene Studien an einem Technikum und mehrjährige praktische Betätigung bei Tief- oder Strassenbauunternehmungen. — Gehalt Fr. 8000.— bis 9000.—. Auskunft erteilt der **Kantonsingenieur.**

Anmeldungen sind bis zum **15. Februar** einzureichen.
Aarau, den 30. Januar 1930.

Aargauische Baudirektion.



Amerikanische patentierte

GARAGETORE

als Kipptore nach oben öffnend. In starkem Eisenrahmen mit Holzfüllung, welche jede arch. Formgebung gestattet. Spielend leicht bedienbar, bequem und platzsparend, einfach, daher äusserst billig. Tadellose Abdichtung, Cylinderschloss. Prompt lieferbar. Preise auf Anfrage.

HANS KISSLING Eisenbau A.G. BERN

Massgebende deutsche Firma für

**Ventilatoren und Lufterhitzer
sucht Ingenieurvertreter**

der durch andere Vertretungen bestens in der Heizungsbranche eingeführt ist. Bewerbungen unter genauer Angabe des Lebenslaufes, der bisherigen Tätigkeit und der zur Zeit vertretenen anderen Firmen unter „SCHWEIZ-VERKAUF“ Z. Z. 342 befördert **Rudolf Mosse, A.-G., Zürich.**

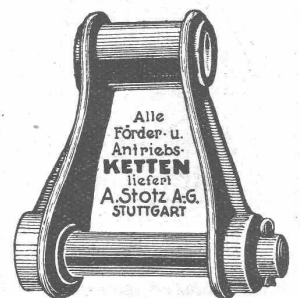


Silvo-Platten

sind
imprägnierte, wasser-
abweisende
Holzfaserstoff-Platten
für

**Bau- und
Möbel-Schreinerei**
Alleinige Fabrikanten:
Eternit Niederurnen

**HOTEL
Habis-Royal**
Bahnhofplatz
ZÜRICH
Restaurant
Sitzungszimmer



Alle
Förder- u.
Antriebs-
KETTEN
liefert
**A. Stotz A.G.
STUTTGART**

Generalvertretung für die Schweiz:
AMSLER & Co., FEUERTHALEN

SCHNELL & Co., A. G.
Burgdorf - Lochbach
Gegr. 1822 - Telefon Burgdorf 59
**Bleiweiss-, Farben-
und Lack-Fabrik**

SPEZIALITÄTEN: Ia. Kammerbleiweiss, Zinkweiss. Lichtechte Jalousiegrüne, Copal-Lacke für innen und aussen, Siccotife, alle Bunt- und Erdfarben in nur feinsten Mählung.

S. T. S.

Schweizer. Technische Stellenvermittlung
Service Technique Suisse de placement
Servizio Tecnico Svizzero di collocamento
Swiss Technical Service of employment

ZÜRICH, Tiefenhöfe 11 — Telefon: Selnau 5426 — Telegr.: INGENIEUR ZÜRICH
Für Arbeitgeber kostenlos. Für Stellensuchende Einschreibgebühr 2 Fr. für 3 Monate.
Bewerber wollen Anmeldebogen verlangen. Auskunft über offene Stellen und Weiterleitung von Offerten erfolgt nur gegenüber *Eingeschriebenen*.

Maschinen-Abteilung.

- 71 Selbst. *Konstrukteur* mögl. m. Erf. in Einwickelmasch. Schweiz.
- 73 *Chemiker* f. Labor. einer Kunstseidefabrik. Nordwestschweiz.
- 75 *Masch.-Zeichner* od. jung. *Ingenieur*. Sof. Dauerstelle. Zürich.
- 77 Jung. *Masch.-Zeichner*, dipl. *Techniker*. Fabrik der Ostschweiz.
- 79 *Maschinentechniker* mit grosser Erfahrung in Wasserturbinen. Deutsche Schweiz. Mögl. Sofort.
- 81 *Ingénieur* ou Techn. particulièrement au courant de la fabricat. des planches ou des tubes en papier bakérisé. Belgique.
- 83 *Techniker*, erf. Akkordbeamter m. mehrj. Werkstattpraxis und guter Erfahr. in moderner Stückzeitrechnung. Schweiz.
- 85 *Ingénieur-électricien-mécanicien*, 35 ans au moins, connaissance chaudière et ayant aptitudes commerciales, pour direction usine. Suisse romande.
- 87 *Techn. Leiter* u. *Zeichner* in Tuchfabrik. 1. März. Ostschweiz.

Bau-Abteilung.

- 1432 Selbst. *Bau-Ingenieur* (Statiker) m. mehrj. Bur.-Praxis im Eisenbetonbau. Dauerstelle. Deutsch u. Franz. Ing.-Bureau Zürich.

**BAUFÜHRER
gesucht.**

Baugeschäft in Hauptort Graubündens, sucht tüchtigen **Bauführer** für Hoch- und Tiefbau, erfahren in Berechnung und Ausführung von armierten Betonkonstruktionen und versiert in Kalkulation und Abrechnung. — Eintritt März/April d. J. — Gefl. Offerten mit Angabe von Familien-Verhältnissen und Referenzen über bisherige Tätigkeit, sowie Gehalts-Ansprüchen unter Chiffre Z. H. 369 an

Rudolf Mosse, A.-G., Zürich.

Gesucht zu sofortigem Eintritt für Bureau und Bauplatz

BAUINGENIEUR

mit abgeschlossener Hochschulbildung und einigen Jahren Praxis für

WASSERBAU

Erfordernisse: Guter Statiker, womöglich Praxis in Eisenbau und Eisenbetonbau; Gewöhnung an selbständiges, exaktes Arbeiten. Fremdsprachen, namentlich Französisch und Spanisch erwünscht. Curriculum vitae mit Referenzen, Zeugnissen, Militärverhältnissen, Gehaltsansprüchen etc. unter Chiffre Z. A. 362 befördert
Rudolf Mosse, A.-G., Zürich.

Zu vermieten ev. zu verkaufen:

In einer Hauptstadt der Ostschweiz, altrenommiertes, zentral gelegenes

Baugeschäft

mit Wohnung, Magazinen, offenen Schuppen und Lagerplatz. — Offerten unter Chiffre Z. E. 366 befördert
Rudolf Mosse, A.-G., Zürich.

Interessant gesucht für gute deutsche

Lokomotivschlacken

laufend grössere Mengen. — Offerten unter Chiffre Lc. 1264 Q. an
Publicitas, Basel.

- 112 *Hochbautechniker* oder *Architekt* mit mehrj. Praxis. Engadin.
- 114 *Tiefbautechniker* mit Spezialerfahrung im Strassenbau u. event. Eisenbeton. Eintritt April 1930. Graubünden.
- 116 Selbständ. *Bauführer*. Arch.-Bureau Kt. Solothurn.
- 118 *Bautechniker* für Bureau und Bauführung. Kt. Solothurn.
- 120 *Bautechniker-Zeichner*, auch f. Innenausbau. Arch.-B. Kt. Soloth.
- 122 Jung. *Tiefbau-Techniker* mit Erfahr. in Strassen- und Wasserbau. Kenntn. in Buchhaltung erwünscht. Baugeschäft Kt. Bern.
- 124 Jung. *Hochbautechniker-Zeichner* (Perspektiven usw.) f. kleines Arch.-Bureau am Zürichsee. Sofort.
- 126 *Geometer-Zeichner*, sofort. Geom.-Bur. Stadt d. Zentralschweiz.
- 128 Jung. *Bautechniker* m. einigen Kenntn. im Kanalisationsbau als Reisender. Französ. erwünscht. Spezialfirma Zürich.
- 130 *Strassen- u. Tiefbautechniker*. Sofort. Tiefbauunter. Kt. Bern.
- 132 *Dessinat.-architecte* qualifié ayant certaine prat. pr. établissement des projets avec perspectives. Place stable. Suisse romande.
- 134 *Bautechniker-Zeichner* für Pausen u. Clichés. Sofort. Zürich.
- 136 *Hoch- od. Tiefbautechniker* m. Praxis im Minen- u. Fabrikbau, f. Bauunter. in Lothringen. Deutsch u. Franz. Gut bez. Dauerst.
- 138 *Vermessungstechniker*. Gutbez. Dauerstellung. Süd-Schweiz.
- 140 Jung. dipl. *Bauingenieur*, Statiker, mit 1 bis 2 jähr. Praxis im Eisen- oder Eisenbetonbau. Bekannte Firma deutsche Schweiz.
- 142 *Bauführer* mit gut. läng. Praxis f. gröss. Wohnkolonien. Zürich.
- 144 *Bautechniker* od. Arch., gut. Zeichn. Sof. Arch.-Bur. Kt. Bern.
- 146 *Hochbau-Techn.* m. Prax. f. Bur. u. Bau. Baldmögl. A.-B. Zürich.
- 148 Jung. *Techniker-Zeichn.* f. Eisenbetonpläne. Sof. Kt. Solothurn.
- 150 Erf. *Chef-Ingenieur* f. Stollenbauten n. Aegypten. Perf. Engl.

Architekt.

In gut eingeführtes Architekturbureau des Kantons Bern wird ein künstlerisch befähigter **Architekt gesucht**. Bewerber, die über erstklassige Referenzen verfügen, wollen ihre Offerte unter Angabe des Studienganges, der bisherigen praktischen Betätigung, der Gehaltsansprüche und der Eintrittsmöglichkeit unter Chiffre P. 1853 Y. an **Publicitas Bern** einreichen.

DIPL. ARCHITEKT

E. T. H., neun Jahre Auslandpraxis, wovon 1 1/2 Jahre selbständig, guter Entwerfer, sucht Verbindung mit Architekturfirma zwecks eventueller, späterer

BETEILIGUNG

Offerten unter Chiffre Z. B. 344 befördert
Rudolf Mosse, A.-G., Zürich.

BAUTECHNIKER

Absolutem Praktiker, versiert in allen technischen Arbeiten eines Architektur-Büros, bietet sich Gelegenheit, sich mit einem künstlerisch befähigten Architekten, leistungsfähig in Entwurf und gesamter Redaktions-Arbeit zu **verassocieren**. Inserent besitzt ein gut eingeführtes, mit Aufträgen versehenes Büro in Basel. Bewerber, welche über Kapital verfügen, wollen Offerten mit ausführlichen Angaben versehen, richten unter Chiffre B. G. 2048 an
Rudolf Mosse A.-G., Basel 1.

Place vacante.

Ville de la Suisse romande engagé un ingénieur ou architecte diplômé de l'Université, ayant de fortes connaissances d'urbanisme. Adresser offres en indiquant préférence de traitement, jusqu'au 20 février 1930, s. ch. Z. L. 372 à
Rudolf Mosse, A.-G., Zürich.

Zu verkaufen ca. 15 Tonnen gebrauchte

Kopfschienen,

23 kg pro m.

Aarau-Schöftland-Bahn Aarau.

Diplomierter

Bautechniker

(Architekt)

guter Zeichner, selbständig im Voranschlag, Bauleitung, Ausmass und Abrechnung. Perfekt italienisch

sucht Stelle.

Off. unt. Chiffre J. H. 139 St. an **Schweizer Annoncen A.-G.**, Zürich, Bahnhofstrasse 100.

Tasch Zumässigen Preis liefert Plandruckerei Zumbühl St. Gallen

Patente

in allen Ländern durch

Dipl. Ing. J. Spälti

Limmatquai 32, Zürich

DAVERIO & CIE., A.-G., ZÜRICH



erstellt
auf Grund langjähriger Er-
fahrungen:

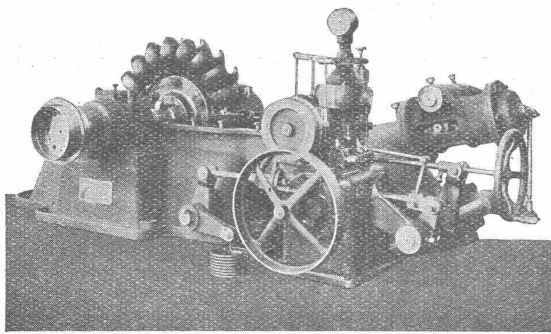
Mechanische und pneumatische **TRANSPORT- ANLAGEN**

in
**stationärer, fahrbarer
und schwimmender
Anordnung.**

Automatische Schiffs-Entladung in Ar-
beitsstellung.

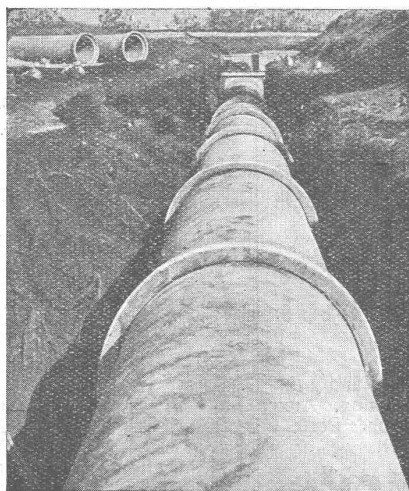
ATELIERS DE CONSTRUCTIONS MÉCANIQUES DE VEVEY S. A.

Telegramm-Adresse : FONDERIE VEVEY. - Telephon No. 69



Pelton-Turbine der Elektrowerke Reichenbach, Meiringen.
Gefälle 210 m. Leistung 600 PS. Drehzahl 750 p. M.

Wasserturbinen aller Systeme
Eisen-Hoch- und Brückenbau
Hebezeuge und Transportanlagen
Kesselschmiede
Behälter - Rohrleitungen
Eisen- und Bronze-Giesserei
Weichen, etc. für Geleise-Anlagen



Vianini-Röhren

⊕ Patent (Armierter Betonröhren mit Muffen) Patent ⊕
für Druckleitungen, Bewässerungsanlagen,
Kanalisationen, Dücker, Durchlässe etc.

Lieferanten :

Internationale Slegwarthalken-Gesellschaft
Luzern

Desmeules Frères
Fabrique de Produits en Ciment Granges-Marnand

Kostenlose Beratung und Offerten durch :

Dipl. Ing. K. GANZ, Ing.-Bureau für Tiefbau, MEILEN, Telephon 128

Alleinvertreter für die deutsche Schweiz.