

Objektyp: **Advertising**

Zeitschrift: **Schweizerische Bauzeitung**

Band (Jahr): **97/98 (1931)**

Heft 20

PDF erstellt am: **21.07.2024**

### **Nutzungsbedingungen**

Die ETH-Bibliothek ist Anbieterin der digitalisierten Zeitschriften. Sie besitzt keine Urheberrechte an den Inhalten der Zeitschriften. Die Rechte liegen in der Regel bei den Herausgebern. Die auf der Plattform e-periodica veröffentlichten Dokumente stehen für nicht-kommerzielle Zwecke in Lehre und Forschung sowie für die private Nutzung frei zur Verfügung. Einzelne Dateien oder Ausdrucke aus diesem Angebot können zusammen mit diesen Nutzungsbedingungen und den korrekten Herkunftsbezeichnungen weitergegeben werden. Das Veröffentlichen von Bildern in Print- und Online-Publikationen ist nur mit vorheriger Genehmigung der Rechteinhaber erlaubt. Die systematische Speicherung von Teilen des elektronischen Angebots auf anderen Servern bedarf ebenfalls des schriftlichen Einverständnisses der Rechteinhaber.

### **Haftungsausschluss**

Alle Angaben erfolgen ohne Gewähr für Vollständigkeit oder Richtigkeit. Es wird keine Haftung übernommen für Schäden durch die Verwendung von Informationen aus diesem Online-Angebot oder durch das Fehlen von Informationen. Dies gilt auch für Inhalte Dritter, die über dieses Angebot zugänglich sind.

# SCHWEIZERISCHE BAUZEITUNG

WOCHENSCHRIFT FÜR ARCHITEKTUR / INGENIEURWESEN / MASCHINENTECHNIK  
 REVUE POLYTECHNIQUE SUISSE

ORGAN DES SCHWEIZERISCHEN INGENIEUR- UND ARCHITEKTEN-VEREINS  
 UND DER GESELLSCHAFT EHEMAL. STUDIERENDER DER EIDG. TECHN. HOCHSCHULE  
 GEGRÜNDET 1883 VON ING. A. WALDNER / HERAUSGEGEBEN VON ING. C. JEGHER

Vereins-Mitglieder, beim Verlag: Schweiz 32 Fr.,  
 Ausland 40 Fr. jährl.; Nicht-Mitglieder: Schweiz  
 40 Fr., Ausland 50 Fr., bei der Post abonniert  
 40 Fr. Einzel-Nummern 1 Fr. zuzüglich Porto

VERLAG CARL JEGHER, ZÜRICH  
 Dianastrasse 5 / Postcheck VIII 6110  
 Telefon: 34.507 ■ In Kommission  
 bei Rascher & Cie., Zürich u. Leipzig

Inserate durch die Aktiengesellschaft der Unter-  
 nehmungen RUDOLF MOSSE, Zürich / Die  
 viergespaltene Colonelzeile 50 Cts., Titelseite  
 80 Cts., ausländ. Anzeigen 60 Cts., Titelseite 1 Fr.

**BERCHTOLD & CO.**  
**THALWIL**  
TELEPHON 6



**HEIZUNG**  
WARMWASSER  
LÜFTUNG

PROJEKTE U. BERATUNG KOSTENLOS  
BESTE REFERENZEN



**HORGEN HEINRICH BRÄNDLI ZÜRICH**  
 TELEPHON 38 TELEPHON 33.887

Asphalt-, Dachpappen- und Holzcement-Fabrik

**Asphalt-Beläge • Asphalt-Isolierungen**



**Die Rendite Ihres Betriebes**

wird bestimmend beeinflusst vom Wirkungsgrad Ihrer Kraft- und Heizanlage. Diesen zu erhöhen, ist Ihnen ständiges Problem. Dieses Problem zu lösen, ist unser Ziel. Wir machen Ihnen Vorschläge und weisen Ihnen Wege zur Verminderung Ihrer Betriebskosten.

Verlangen Sie den Besuch unseres Ingenieurs!  
 Mündlich lässt sich Vieles rascher klären.

**ETA A G ZÜRICH**  
 Löwenstr. 19. Tel. 57.023.

**KORK** PLATTEN  
 SCHALEN  
 SCHROT

GEGEN: **KÄLTE**  
**WÄRME**  
**SCHALL**

**KORKSTEINWERKE A.-G. KÄPFNACH-HORGEN**



# PAUL HOFER, BASEL-BALE

Wand- u. Bodenbeläge aller Art - Carreaux pour revêtements, etc.

Hünigerstr. 163, beim St. Johann-Rheinhafen - 163, Rue de Huingue, près du port St-Jean

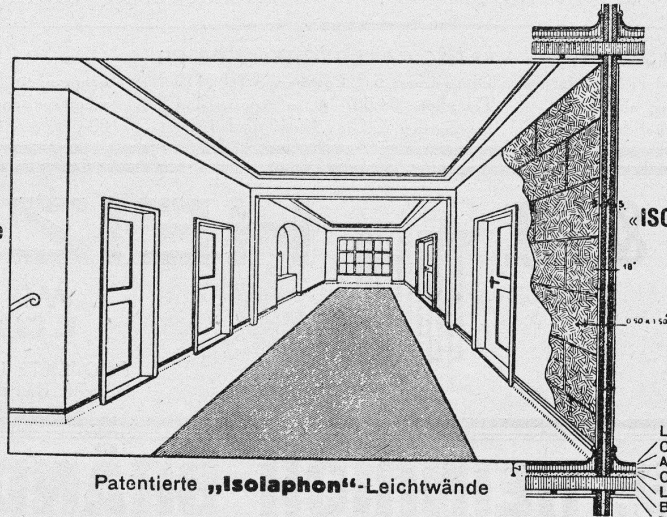
Telefon: Safran 20.58

Privat-Tel.: Safran 20.74

Téléphone: Safran 20.58

Tél. privé: Safran 20.74

„ISOLAPHON“-Leichtwände  
isolierend  
gegen Schall

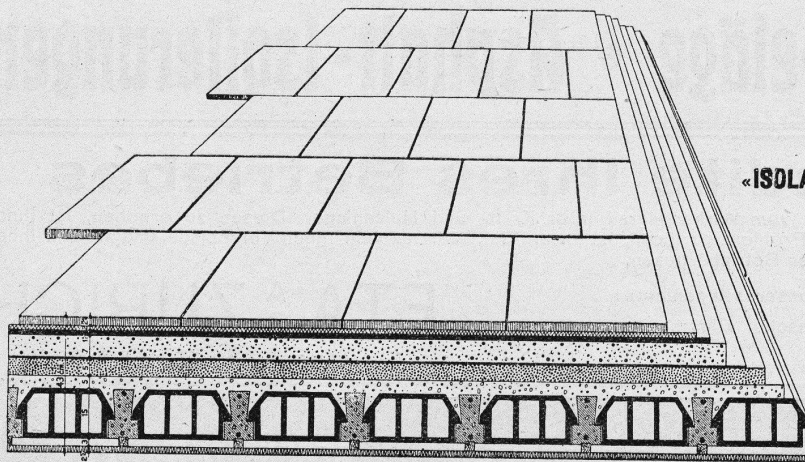


«ISOLAPHONE»-Parois légères,  
isolantes et  
insonores

Patentierete „Isolaphon“-Leichtwände

- Linoléum liège
- Chape lisse
- Aire de pierre ponce armée
- Carton bitumé
- Liège granulé
- Béton armé
- Plafond en plâtre

„ISOLAPHON“-Flachdachkonstruktion  
isolierend gegen Kälte  
und Wärme



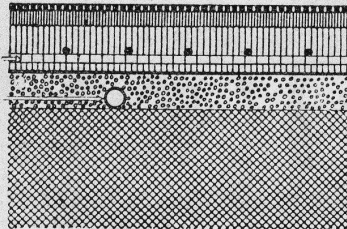
«ISOLAPHONE»-Construction de toiture plate  
exempte d'acide

- Basaltplatte 3 cm
- Mörtel 2 cm
- Asphalt 1 1/2 cm
- Glattstrich
- Bims-Estrich } 5 cm
- Dachpappenlage
- Korkschröt 5 cm

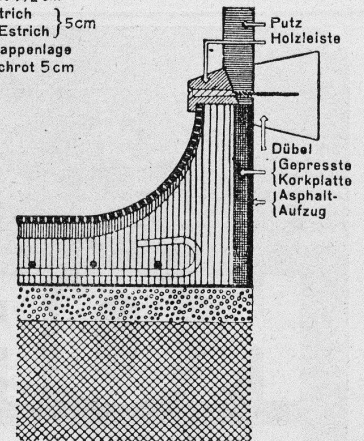
Patentierete „Isolaphon“-Flachdachkonstruktion

„ISOLAPHON“-Unterlagsboden  
schalldämpfend,  
fusswarm und säurefrei

- Kork-Linoleum
- 1 cm Glattstrich
- Bims-Estrich
- Rundeisen-  
Armierung } 3 1/2 cm
- Dachpappenlage
- 2 1/2 cm Korkschröt
- Elekt. Rohrleitung
- Betondecke



«ISOLAPHONE»-sous plancher  
isolant thermique et  
acoustique



Patentierete „Isolaphon“-Unterlagsboden

Diese Zeichnungen dürfen ohne meine Einwilligung weder kopiert, ver-  
vielfältigt, weitergegeben, noch zur Selbstaussführung benützt werden.

Art. 8 des B. G. vom 23. April 1883.

Ces dessins ne doivent être ni copiés, ni reproduits, ni communiqués  
à des tiers, ni utilisés pour l'exécution, sans mon consentement.

Art. 8 de la Loi Féd. du 23 Avril 1883.



# Technische Erläuterungen über die „ISOLAPHON“-Konstruktionen

Die im Folgenden beschriebene Konstruktion **schall- und wärme-isolierender Fussböden, Wände und Flachdächer**, unter dem Namen „ISOLAPHON“ bekannt, ist eine Erfindung

von **PAUL HOFER, Basel**

**„ISOLAPHON“-Unterlagsböden:** Die „ISOLAPHON“-Bodenkonstruktion beruht auf dem Prinzip der „**schwimmenden Platte**“. Sie unterscheidet sich von anderen Isolationsmethoden dadurch, dass die einzelnen Schichten des Unterlagsbodens nicht mit durchgehenden, mehr oder weniger starren, gut leitenden Bindegliedern unter sich und mit der eigentlichen Tragkonstruktion der Decke verbunden sind, wodurch wärme- und schalleitende Ueberbrückungen entstehen, sondern dass die einzelnen Teile der „ISOLAPHON“-Konstruktion bloss übereinander gelegt sind und aus solchen Materialien aufgebaut sind, dass sie eine gegenseitig praktisch unverschiebbare Kombination von Isolations- und Strapazierschichten darstellen. Auf die normale Tragkonstruktion der Decke (Massivdecke, Hohlkörperdecke, Holzbalkendecke etc.) kommt zuerst eine sorgfältig eingebrachte und ausgeebnete Schicht von losem reinem Korkschat, deren Dicke im Allgemeinen 2,5 bis 3 cm beträgt. Darüber und eventuell darunter wird eine reichlich überlappte, nicht hart werdende Dachfilzplatte angeordnet. Darüber befindet sich die durch Spezialarmierung verstärkte Trag- und Druckverteilplatte aus hochwertigem Bimsbetonmaterial, deren Oberseite mit Glattnstrich für die direkte Aufnahme des Fertigbelages (Linoleum, Gummi, Parkett etc.) hergerichtet ist. Die armierte Bimsbetonplatte bildet mit dem Zementglattnstrich zusammen eine durchgehende, fugenlose und dichte, dabei immer noch genügend elastische Platte, die lokale Lasten auf grössere Flächen der Korkschiüttung gleichmässig verteilt, ähnlich wie eine auf dem Wasser schwimmende Eisdecke. Der Korkschat, mit seinen nach allen Richtungen verschiebbaren Körnern wirkt ähnlich wie eine zähe Flüssigkeit, in der eine lokale Druckwirkung sich allseitig ausbreitet. Dadurch wird die Dämpfungsarbeit auf beträchtliche Ausdehnung verteilt: Vibrationen und Schallbewegungen laufen sich in innern Deformationen und Reibbewegungen der Korkschiüttung tot, sodass sowohl von unten nach oben, wie von oben nach unten, eine hervorragende Isolationswirkung gegen Uebertragung von Schall- und Vibrationsbewegungen erreicht wird. Bei Fussböden wird es immer vorkommen, dass an der Oberfläche Roll-, Reib- und Stossgeräusche entstehen, die zwar in die Oberflächenschicht (Abnützungs- und Lastverteilplatte) eindringen, die sich aber nicht durch die Isolationschichten hindurch weiter nach unten und seitlich dem Gebäude-Massiv mitteilen können und auf diese Weise nach andern Stellen des Baues gelangen und Anlass zu störenden Schallausstrahlungen geben.

Korkschat ist eines der wenigen Materialien, das neben hervorragender Schallisolierung auch vorzüglich wärmeisolierend wirkt, dabei mässig im Preis, dauerhaft in gleichbleibender Qualität als Trockenschicht anwendbar ist.

Seitlich, dort, wo der Boden an die Wände stösst, wird gewöhnlich eine Hohlkehle angeordnet, die gleichfalls mit Kork (hier weicher Plattenkork) und mit hochgezogenen Dachfilzschichten isoliert ist, sodass keine Schallübertragung durch die Ränder nach dem Gebäude hin erfolgt. Der Auslauf der Hohlkehle wird durch eine überkragende Wandleiste geschlossen, sodass ein fugenloser, glatter, hygienischer, leicht reinigbarer Belag über die ganze Bodenfläche entsteht, der sich für alle Arten von Gebäuden, Schulen, Spitälern, Verwaltungsgebäude, Kirchen, Industriebauten, Wohnräume, Geschäftsräume, Bureaux, Hotelräume etc. eignet. Dabei spielt die Art der Deckentragkonstruktion in Bezug auf Materialwahl nicht mehr die allein ausschlaggebende Rolle, sie kann ohne weiteres aus Beton, Eisenarmierung usw. bestehen, aus Materialien, die sonst berüchtigt wegen ihrer Ringhörigkeit sind.

Bei den „ISOLAPHON“-Böden wird das Minimum von Baufeuchtigkeit in das Haus gebracht, und dies nur an der obersten Schicht, die in kürzester Zeit austrocknet, sodass „ISOLAPHON“-Böden bei natürlicher Austrocknung schon nach 28 Tagen den obersten Fertigbelag, Linoleum, Gummi, Asphalt-Parkett etc. erhalten können.

Die oberste Gebrauchs- und Abnützungsschicht kann ganz nach den individuellen Beanspruchungen gewählt werden.

Die Tragfähigkeitseigenschaften der „ISOLAPHON“-Böden wurde in der Eidgenössischen Materialprüfungsanstalt an der E. T. H. (Direktor Prof. Dr. Ros), die Schallisolierung der „ISOLAPHON“-Böden und -Wände durch Versuch in ausgeführten Bauten vom akustischen Laboratorium an der E. T. H. (Priv.-Doz. Ing. F. M. Osswald) geprüft. Beide Untersuchungen ergaben hervorragende Eignung. Die Prüfergebnisse werden auf Verlangen zur Verfügung gestellt.

Je nach dem Grad der verlangten Tragfähigkeit und Isolierung werden die Dicken der Schichten bemessen. Im Allgemeinen lässt sich mit einer totalen (einschliesslich Fertigbelag) Bauhöhe von 6 bis 8 cm auskommen, bei weitgehenden Ansprüchen genügen 10 bis 12 cm Höhen, die heute fast überall zur Verfügung stehen.

**„ISOLAPHON“-Leichtwände:** Sie enthalten dasselbe Prinzip, wie die „ISOLAPHON“-Böden, nämlich keinerlei starre Verbindung zwischen den Aussenschichten zuzulassen. Meistens werden zwei 5 cm oder stärkere Wände aus säurefreiem Spezial-Plattenmaterial mit 4 cm durchgehendem Zwischenraum und Korkschatfüllung erstellt. Dickeabmessungen je nach Grösse der Wände und verlangtem Isolationsgrad. Gut isolierende Wände von 3×5 m Grösse haben, einschliesslich beidseitiger Putzglättung, bloss 15 bis 16 cm Totalhöhedicke. Es ist Irrtum, Schallsicherheit mit zu dünnen Wänden erreichen zu wollen. Natürlich erfordern schallsichere Wände auch gute Türkonstruktionen, und man kann, besonders bei der Schallisolierung, den Vergleich anführen: Die dickste Kette ist nicht stärker als das schwächste darin vorkommende Einzel-Kettenglied.

**„ISOLAPHON“-Flachdächer:** Hier spielen grosse, konzentrierte Belastbarkeit und Schallisolierung meistens nur untergeordnete Rollen. Das Hauptgewicht liegt bei der Wärmeisolation, Dichtigkeit, Wetterdauerhaftigkeit und Gewichtseinsparung. Das Isolaphonprinzip eignet sich vorzüglich für diese Anwendungen. Spezial-Offerten werden auf Wunsch nach besonderen Ansprüchen ausgearbeitet.

Die Hofer-Isolaphon-Konstruktion ist keine mysteriöse Geheimsache, sie ist klar im Aufbau und Wirkung und durch Patente im In- und Ausland geschützt und hat bei Ausstellungen erste Preise erhalten.

Aeusserst wichtig ist die Verwendung nur ausgesuchter bester Materialien und peinliche Ausführung durch geschultes Personal.



# Behälterbau

Druckrohre, Tanks, Silos, Bunker, Kessel, Blecharbeiten, Gasbehälter etc.

Brücken-, Hoch- u. Industriebauten, Masten, Stauwehre, Krane, Fenster, Tore, Türen

## BUSS & BASEL

# "Ein Flachdach oder ein Ziegeldach"

möchten Sie gerne wissen", sprach Baumeister Heß, indem er sich eine neue Brissago anzündete, „das kommt ganz auf das Geld an, das Innen zur Verfügung steht.

Ein Flachdach, richtig erstellt, kostet ganz erheblich mehr als ein Ziegeldach. Es ist eine Utopie, denn wer z. B. einen Garten will, kann sich zur ebenen Erde fürs gleiche Geld einen viermal größeren leisten — mit Bäumen, Sträuchern und Blumen drin.

Wird aber beim Flachdach gespart, dann ist in wenigen Monaten, wie viele Beispiele beweisen, die Katastrophe da: die Mauern bekommen Risse, das Dach rinnt, die Fassaden werden beschädigt — teure Reparaturen ohne Ende!

Darum sage ich immer: Ein Flachdach ist teuer und eignet sich nicht für unser Klima. Dem alt bewährten Ziegeldach gebe ich aus guten Gründen stets den Vorzug."

*Ziegel und Backsteine  
Jahrtausende alt —  
noch heute das Beste!*



### TECHNISCHE PHOTOGRAPHIE

SPEZIALITÄT:  
**ARCHITEKTUR-AUFNAHMEN**  
ZEICHNUNGEN UND PLÄNE  
KONSTRUKTIONEN, MASCHINEN, KATALOG-AUFNAHMEN

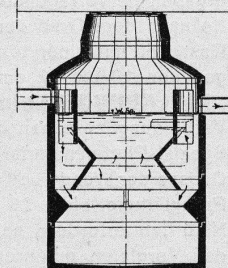
**H. WOLF-BENDER**  
ZÜRICH  
KAPPELERGASSE 16

### Keim<sup>sche</sup> MINERALFARBEN

wetterfest und lichtecht, seit 50 Jahren anerkannt bestes Material für farbige Fassaden. Man hüte sich vor Nachahmungen

**CHR. SCHMIDT SÖHNE**  
Zürich 5 Hafnerstrasse 47

### Moderne Hausklärgrube



Städtische u. Industrielle Grobkläranlagen

**OMS-Kläranlagen A.-G.**  
Zürich-Goldbach, Seestr 15



# Therma

## Elektrische Kirchenheizungen

Mehr als  
25-jährige  
Erfahrung  
bürgt für  
störungsfreien  
Betrieb



Ueber  
200 Anlagen  
im In- u. Ausland  
in Betrieb,  
erstklassige  
Referenzen  
zu Diensten

*„Therma“ A.-G. Schwanden (Glarus)*

### PATENTANWALTS-BUREAU AMAND BRAUN, Nachf. v. A. Ritter, Rümelinbachweg 11, BASEL.

#### Offerten zur Ausübung patentierter Erfindungen

**No. 496.** Die Inhaber des schweiz. Patentes No. 109044 vom 24. Mai 1924, betr.: „Maschine zum Einhüllen von Blöcken, Tafeln und anderer prismatischer Körper“, wünschen dasselbe zu verkaufen, Lizenzen zu erteilen oder andere Vereinbarungen zur Ausübung der Erfindung in der Schweiz zu treffen.

**No. 540.** Die Inhaber des schweiz. Patentes No. 116569 vom 30. September 1925, betr.: „Streckwerk für Baumwolle-Vorbereitungs- und Spinnmaschinen“, wünscht dasselbe zu verkaufen, Lizenzen zu erteilen oder andere Vereinbarungen zur Ausübung der Erfindung in der Schweiz zu treffen.

**No. 548.** Die Inhaberin des schweiz. Patentes No. 115356 vom 22. April 1925, betr.: „Verfahren zur Herstellung von Eisen aus Eisenerzen“, wünscht dasselbe zu verkaufen, Lizenzen zu erteilen oder andere Vereinbarungen zur Ausübung der Erfindung in der Schweiz zu treffen.

**No. 570.** Die Inhaberin des schweiz. Patentes No. 117928 vom 5. Januar 1926, betr.: „Lichtsignal“, wünscht dasselbe zu verkaufen, Lizenzen zu erteilen oder andere Vereinbarungen zur Ausübung der Erfindung in der Schweiz zu treffen.

**No. 580.** Die Inhaber des schweiz. Patentes No. 121199 vom 6. Mai 1926, betr.: „Elektrische Entladevorrichtung mit veränderlichem Ionenleitungsvermögen“, wünscht dasselbe zu verkaufen, Lizenzen zu erteilen oder andere Vereinbarungen zur Ausübung der Erfindung in der Schweiz zu treffen.

**No. 581.** Die Inhaber des schweiz. Patentes No. 122454 vom 6. Mai 1926, betr.: „Elektrischer Schwingungsapparat“, wünscht dasselbe zu verkaufen, Lizenzen zu erteilen oder andere Vereinbarungen zur Ausübung der Erfindung in der Schweiz zu treffen.

**No. 639.** Die Inhaberin des schweiz. Patentes No. 121100 vom 12. April 1926, mit Zusatz No. 135919 vom 27. März 1928, betr.: „Verfahren zur Herstellung einer bituminösen Emulsion“, wünscht dieselben zu verkaufen, Lizenzen zu erteilen oder

andere Vereinbarungen zur Ausübung der Erfindungen in der Schweiz zu treffen.

**No. 611.** Die Inhaberin der schweiz. Patente No. 113489 vom 16. Mai 1925, betr.: „Speisevorrichtung für Druckluftbremsen“, und No. 119107 vom 30. März 1926, betr.: „Druckluftbremse“, wünscht diese Patente zu verkaufen, Lizenzen zu erteilen oder andere Vereinbarungen zur Ausübung der Erfindungen in der Schweiz zu treffen.

**No. 642.** Die Inhaberin der schweiz. Patente No. 119067 vom 20. März 1926, betr.: „Verfahren zur Herstellung eines Werkstromgleichrichterelementes“, und No. 126290 vom 7. Mai 1927, betr.: „Elektrischer Gleichrichter“, wünscht diese Patente zu verkaufen, Lizenzen zu erteilen oder andere Vereinbarungen zur Ausübung der Erfindungen in der Schweiz zu treffen.

**No. 643.** Der Inhaber des schweiz. Patentes No. 126841 vom 16. Mai 1927, betr.: „Infanterie-Begleitgeschütz“, wünscht dasselbe zu verkaufen, Lizenzen zu erteilen oder andere Vereinbarungen zur Ausübung der Erfindung in der Schweiz zu treffen.

**No. 677.** Die Inhaberin des schweiz. Patentes No. 131694 vom 20. Februar 1928, betr.: „Zerstäuber“, wünscht dasselbe zu verkaufen, Lizenzen zu erteilen oder andere Vereinbarungen zur Ausübung der Erfindung in der Schweiz zu treffen.

**No. 678.** Die Inhaberin des schweiz. Patentes No. 132573 vom 16. April 1928, betr.: „Verfahren und Vorrichtung zum Zerteilen eines Fadenbündels, insbesondere von Kunstseidefäden, die von einer Spinnvorrichtung herkommen“, wünscht dasselbe zu verkaufen, Lizenzen zu erteilen oder andere Vereinbarungen zur Ausübung der Erfindung in der Schweiz zu treffen.

**No. 679.** Die Inhaberin des schweiz. Patentes No. 101865 vom 19. Mai 1922, betr.: „Käfig für Rollenlager“, wünscht dasselbe zu verkaufen, Lizenzen zu erteilen oder andere Vereinbarungen zur Ausübung der Erfindung in der Schweiz zu treffen.

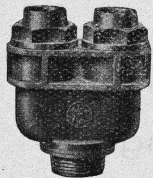
Auskunft über obige Patente erteilt Ingenieur und Patentanwalt Amand BRAUN, Nachf. von A. Ritter, BASEL.



# ADOLF FELLER HORGEN

FABRIK ELEKTRISCHER APPARATE

## Bleikabel-Doppel- verschraubung



No. 7084

aus meinem bruchsicheren, wasser-, wärme- und säurefestem FERIT-Isoliermaterial, komplett, mit zwei Gummistopfen, Nippel No. 7094, und Dichtungsring.

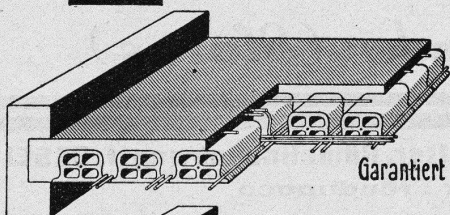
## Sämtliche Drehschalter und Steckdosen

No. 8100-07 \*J\*, 8202 \*J\*, 8202 \*EJ\*, 8202 \*Ju\* und No. 1012 \*J\* sind mit **durchgehendem** 16 mm St. P.-Gewinde für Panzerrohranschluss, desgleichen für Bleikabelanschlüsse und Stopfbüchsen erhältlich (Kennzeichen \*Jd\*).

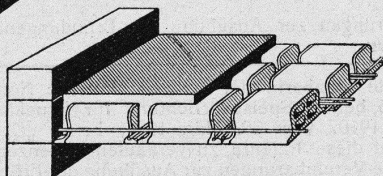


No. 8100-07 \*Jd\*

## Deckenkonstruktion Laupersteine



Garantiert salpeterfrei



Verkaufsbureau:

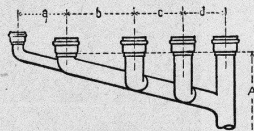
**BAUMATERIAL A.G.**  
**BIEL**

Centralstrasse 89a Tel. 1082 & 1062

## RÖHRENFABRIK A.G.

Kohlenstrasse Nr. 40 **BASEL** Tel. Säf. 31.63 u. 20.08

### Hauptmerkmale des SUPER KS. ROHRES

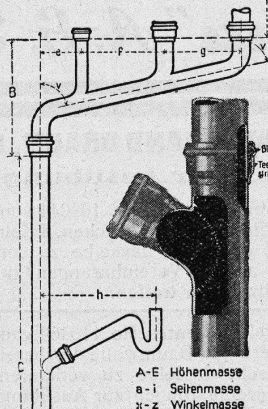


- a) **Material Schmiedeseisen** deshalb
1. Geringes Gewicht
  2. Absolute Bruchsicherheit
  3. Absolut glatte Innenwandung
  4. Möglichkeit nachträglicher Einschweissung von Stutzen ohne Demontage der Leitungen.



b) **Herstellung von Stücken nach Mass**, daher

1. Rasche Montage
2. Saubere und gefällige Leitungsführung
3. Einsparung an Muffen- und Stemm-Material
4. Niedrige Montage-Kosten



c) **Konstruktionsvorteile**

1. Das zu verstemmende Rohr wird in der neuen nahtlosen Muffe zentriert geführt. Rohrstoss kommt auf Rohrstoss zu liegen.
2. Bei den Gabelstutzen liegt die heikelste Stelle der Schweissnaht im Hauptrohr. Die dadurch ermöglichte Verklopfung der Naht erzielt den Wegfall von sogen. Schweissbräunen und gewährleistet geräuschloses Fliesen der Abwässer.
3. Die Rohre sind innen u. aussen rostgeschützt (Garantie für Haltbarkeit). Sie können durch Überstreichen ohne weiteres farblich in Harmonie mit ihrer Umgebung gebracht werden.


A-E Höhenmasse  
a-i Seitenmasse  
x-z Winkelmasse



**Lager in:** Basel, Bern, Biel, Freiburg, Genf, Lausanne, Luzern, Neuenburg, Olten, St. Gallen, Vevey, Yverdon, Zürich.

## Glasdächer

## Dachoberlichter

in kifflosen  Systemen „Kully“

Glasdachwerke

**Simon Kully, Olten**

Dipl.-Ingenieur E. T. H.

Alttestes Spezialgeschäft  
Eigenes Ingenieurbureau

Gegründet 1854  
Telephon 56



# Eisenbauten

aller Art

für Brücken, Gebäude, Stauwehre, etc. / Maste, Krane, Réservoirs, Blechkonstruktionen, etc.

## Wartmann, Vallette & Cie., Brugg

**Cliche's**  
für Buchdruck  
**Armbruster & Söhne**  
Zürich  
Ob- & Unterdorf  
Tel. Hott.: 63.65



### RIEMENFABRIK A.-G. MENZIKEN

Spezialfabrik für ausprobierte  
Lederriemen jeder Art  
Riementechnische Beratung



Boiler  
sind  
erstklassig

Rachmann, Kleiner  
Kliengesellschaft

Genferstrasse  
114



# HECLA

## ST. URSANNE

PRESS-STÜCKE IN MESSING-KUPFER  
PIECES ESTAMP. EN LAITON-CUIVRE-ALUMINIUM

### Erfinder-Bücher

Auskunftsbuch Fr. 1.-, 1200 Pro-  
blemebuch Fr. 2.-, Patentrechts-  
wesen Fr. 3.-. Nur bei Patentanw.  
**Rebmann, Kupfer & Co.**  
Forchstrasse 114, Zürich.



### Silvo-Platten

sind  
imprägnierte, wasser-  
abweisende  
Holzfaserstoff-Platten

für  
**Bau- und  
Möbel-Schreinerei**  
Alleinige Fabrikanten:  
**Eternit Niederurnen**



**EISEN- &**

# BLECHKONSTRUKTIONEN

*Eiserne Türen und Türzargen      Kipptore und Verschlüsse für  
Schaufenster-Anlagen                  Garagen, Pat. No. 137161  
Blechbiege-Arbeiten                      Briefkasten-Anlagen*

**JUL. HAEDRICH, ZÜRICH 4**  
Telephon 32.550

**HÄNY-ZENTRIFUGALPUMPEN**



*hoch- u. Niederdruckpumpen  
Bohrlochpumpen      Selbstansaugende  
Schmutzwasserpumpen  
Auto-Waschpumpen  
Tiefsaage-Anlagen  
Hauswasserpumpen*

**E. HÄNY & C<sup>IE</sup> MEILEN**  
PUMPENFABRIK  
GEGRÜNDET 1875

*Grand Prix  
Schweiz. Landesausstellung Bern 1914*

**UTO**  
**AUFZUG- UND KRANFABRIK A.-G.**  
Altstetten-Zürich

Telephon: 55.310



Schutzmarke



Fahrbarer Bockkran mit zwei Hubwerken

**Krane**  
Transport- und Verladeanlagen  
Elektrozüge - Elektrokaten  
Elektr. Aufzüge für jeden Zweck

Schiebebühnen für Autogaragen  
Roll- u. Schiebetorantriebe m. autom. Steuerung



**Senking-Ideal-Kochkessel und Kipptöpfe**  
aus nichtrostendem Stahl V2a. Innenkessel mit dem oberen Profilring nahtlos aus einem Stück hergestellt. Vollkommen hygienisch

**SENKING**  
komplette  
**Grosskochanlagen**  
für  
Hotels, Restaurants, Pensionate,  
Krankenhäuser und Institute jeder Art für Massenverpflegung. Kochapparate für Kohle, Gas, Dampf u. elektrische Heizung

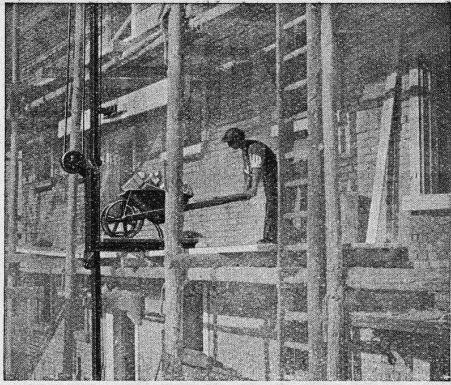
**Senking Grossherde**  
für Pressluft- u. Niederdruckgas und für alle andern Beheizungsarten

**Senking-Verkaufsbüro:**  
Walchstrasse 34  
**ZÜRICH 1**



**Moderne Senking Wäschereianlagen**  
für Anstalten, Krankenhäuser, Sanatorien, Erholungsheime etc. jeder Grösse und für jede Antriebs- und Beheizungsart



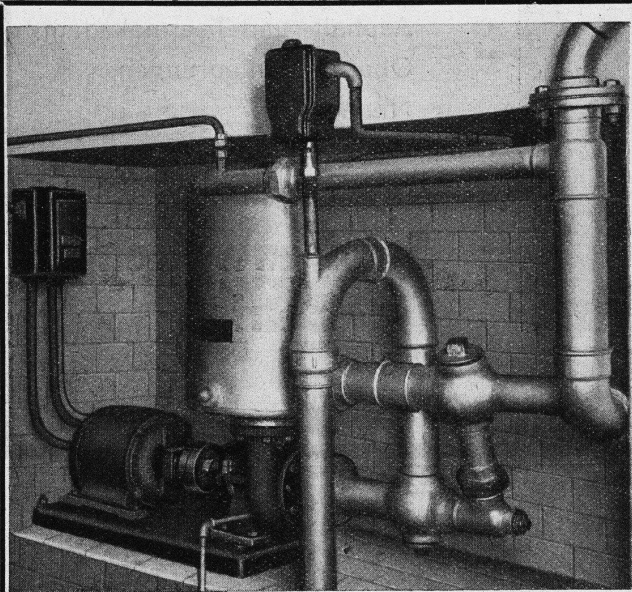


## Bis 60 Meter in der Minute fördert der „RACO“- Schnellbauaufzug

Lasten bis 500 kg in die höchsten Stockwerke. Bei 30 m Fördergeschwindigkeit doppelte Last. Dabei ist er innert wenigen Stunden betriebsbereit montiert, hält auf jeder gewünschten Höhe an und zur besseren Lastentnahme besitzt er einschwenkbare Plattform.

Detaillierten Prospekt, Offerten und Referenzangaben durch:

**ROBERT AEBI & CIE., A.-G., ZÜRICH**

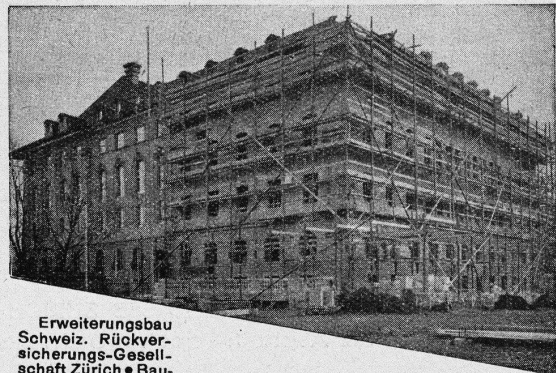


## Patentierte, selbstsaugende, ventillose Zentrifugal - Pumpen

Als Baupumpen vorzüglich geeignet.  
Sicheres Ansaugen ohne Nachfüllen  
der Saugleitung  
Fördert lufthaltiges Wasser ohne  
Betriebsstörung

**Maschinenfabrik a. d. Sihl A. G., Zürich**

Telephon 33.514 — vorm. A. Schmid — Gegründet 1871



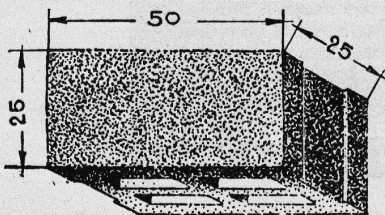
Erweiterungsbau  
Schweiz. Rückver-  
sicherungs-Gesell-  
schaft Zürich • Bau-  
leitung: Gebr. Pfei-  
ster, Archit., Zürich  
• Unternehmer: H.  
Matt-Haller, Zürich

## Toxement

das weltbekannte, gute und billige  
Dichtungsmittel verbürgt dauernde  
Abdichtung bei Hoch-, Tief- und  
Wasserbau. Verlangen Sie unver-  
bindliche Auskunft oder Techniker-  
besuch durch:

**Standard, Lack- und Farben-  
werke AG. Tel. 55.350  
Altstetten - Zürich**

## Hohlblocksteine Deckenhohlkörper

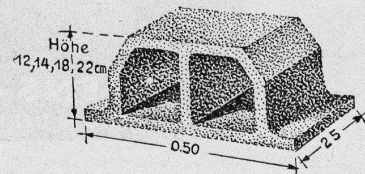


Grosse Isolierfähigkeit, schalldämpfend, keine  
Schwitzwasserbildung, geringes Eigengewicht.

Verlangen Sie Prospekte,  
Offerte und Referenzen.

**AG für Bimsbeton-Industrie**

Universitätstr. 69 Zürich Telephone 44.106





# Walo Bertschinger Zürich



GLARNISCHSTRASSE ZÜRICH  
Walz-Asphalt: Topeka, 6 cm stark

SPEZIALFIRMA  
für  
**Strassenbau**

Asphalt- und Teermakadam  
Oberflächenteerungen  
Neuanlagen  
Unterhalt

**Strassenwalzen-  
Betrieb**

*Schon bei der Besprechung der  
Entwürfe*

sollte der Bauherr auf die gesundheitlichen und wirtschaftlichen Vorzüge einer zentralen Überwachung von Heizung und Lüftung hingewiesen werden. Sie ist besonders wichtig in Krankenhäusern, ist aber auch unbedingt notwendig bei Behörden und Schulen, in Bank-, Büro- und Kaufhäusern, in Hotels und Messehallen. Die Temperaturüberwachung führt man zweckmäßigerweise mit elektrischen Widerstandsthermometern durch, während man für die Lüftung elektrische Klappengetriebe verwendet und die Klappenstellung durch Fernanzeiger überwacht. Mit weiteren Auskünften stehen wir jederzeit gern zur Verfügung.

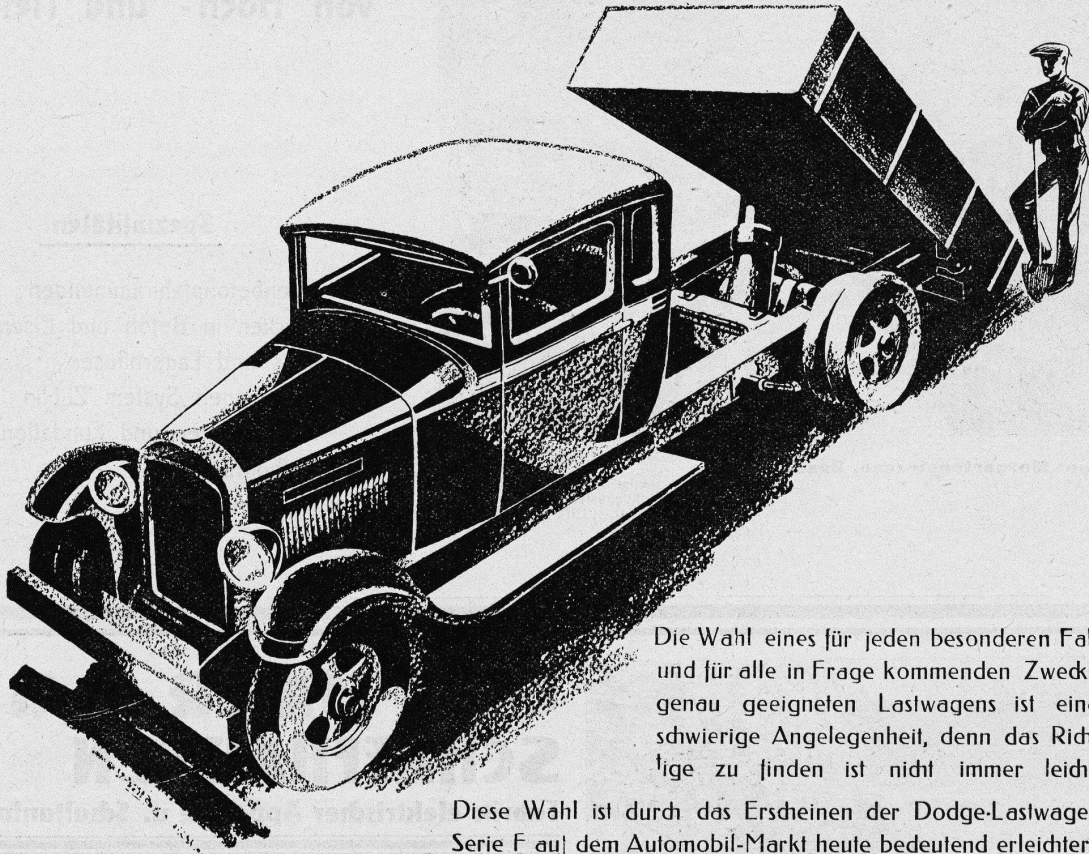
**SIEMENS**

**SIEMENS-ELEKTRIZITÄT SERZEUGNISSE AG.**  
ABT. SIEMENS & HALSKE · ZÜRICH · BERN · LAUSANNE



# EINE NEUHEIT

## DIE DODGE-LASTWAGEN SERIE F



Die Wahl eines für jeden besonderen Fall und für alle in Frage kommenden Zwecke genau geeigneten Lastwagens ist eine schwierige Angelegenheit, denn das Richtige zu finden ist nicht immer leicht.

Diese Wahl ist durch das Erscheinen der Dodge-Lastwagen Serie F auf dem Automobil-Markt heute bedeutend erleichtert. Sie kann wirklich als die modernste Schöpfung der Lastwagen-Industrie bezeichnet werden. Ihre fünf Typen mit verschiedenen Modellen genügen allen Transportanforderungen von 800 bis zu 5500 kg.

Verglichen mit anderen Dodge-Lastwagen-Serien ist die neue Serie F widerstandsfähiger und kräftiger, da sie mit einem vollständig neuen Motor und Chassis versehen wurde.

Bevor Sie einen Lastwagen kaufen, erkundigen Sie sich bitte über die Serie F Dodge. Sie werden nicht mehr lange unentschlüssig sein.

Verlangen Sie Gratis-Vorführung durch die  
Allein-Importeure für die Schweiz:

**S. A. FRAZAR A.-G.**  
**ZÜRICH**

Seehofstrasse 16, Telefon 27.340

UNTERVERTRETER:

**Winterthur:** H. Roos, Autos, Paulstrasse.  
**Für den Kant. Zug:** J. Sterli & Cie. Falkengarage, Baar.  
**Basel:** Hans Diebold, Turmhaus, Aeschenplatz.  
**Bern:** Gebr. Marli, Eiger-Garage.  
**Langenthal:** Garage Geiser.  
**Für das Aargauische Freiamt:**  
Koch & Henggi, Garage, Wetzikon.  
**Schaffhausen:** Fritz Hübscher, Rheingarage.  
**St. Gallen:** Widler & Hürsdi, Automobile, z. Stahl.

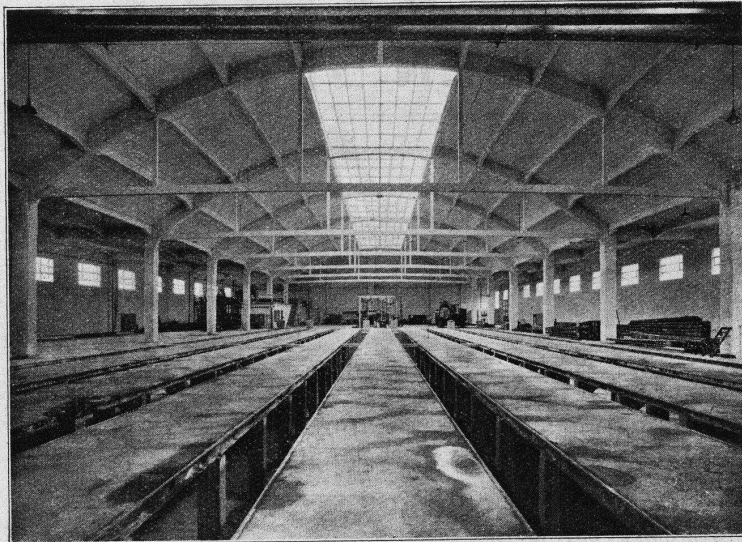
# DODGE

# LASTWAGEN



# Ed. Züblin & C<sup>ie</sup> A.-G., Zürich-Basel

## Hoch- und Tiefbauunternehmung



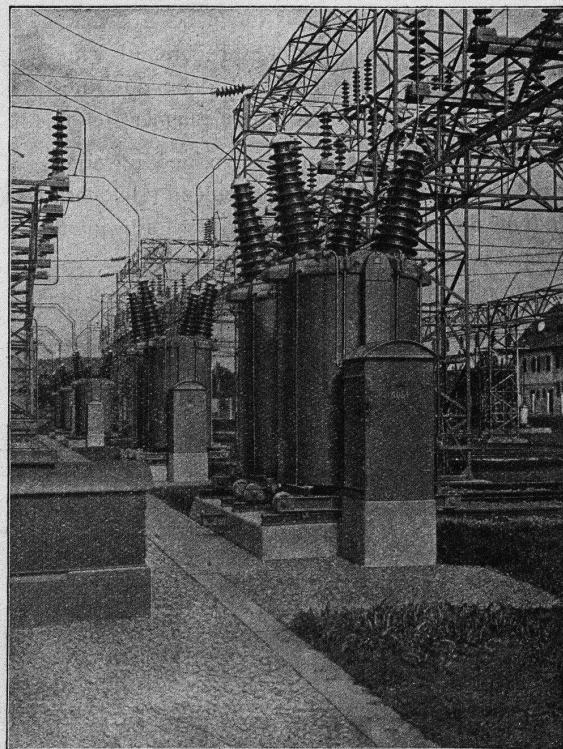
**Tramdepot Morgartenstrasse, Basel**

Bauherr: Basler Strassenbahnen  
 Architekt: Baudenartement Basel  
 Ingenieur: O. ZIEGLER Ingenieurbureau

**Projektierung u. Ausführung  
 von Hoch- und Tiefbauten**

**Spezialitäten:**

- Eisenbetonpfahlrammungen
- Brücken in Beton und Eisenbeton
- Silos und Lagerhäuser
- Kläranlagen System Züblin
- Wasserbauten und Fundationen
- Tiefbohrungen
- Taucherarbeiten



150000 Volt Oelschaltergruppen im Kraftwerk Kerzers  
 der S. B. B.

## **CARL MAIER & CIE. SCHAFFHAUSEN**

**Fabrik elektrischer Apparate u. Schaltanlagen**

**Starkstrom-Apparate**

**Kommandosäle für Kraftwerke, Trans-  
 formatorenstationen**

**Gusseiserne Schaltkasten für Hoch- und  
 Niederspannung**

**Eiserngekapselte  
 Lichtinstallationskasten**

**Elektrische Kirchenglockenantriebe**