

Objektyp: **Advertising**

Zeitschrift: **Schweizerische Bauzeitung**

Band (Jahr): **97/98 (1931)**

Heft 10

PDF erstellt am: **22.07.2024**

Nutzungsbedingungen

Die ETH-Bibliothek ist Anbieterin der digitalisierten Zeitschriften. Sie besitzt keine Urheberrechte an den Inhalten der Zeitschriften. Die Rechte liegen in der Regel bei den Herausgebern. Die auf der Plattform e-periodica veröffentlichten Dokumente stehen für nicht-kommerzielle Zwecke in Lehre und Forschung sowie für die private Nutzung frei zur Verfügung. Einzelne Dateien oder Ausdrucke aus diesem Angebot können zusammen mit diesen Nutzungsbedingungen und den korrekten Herkunftsbezeichnungen weitergegeben werden. Das Veröffentlichen von Bildern in Print- und Online-Publikationen ist nur mit vorheriger Genehmigung der Rechteinhaber erlaubt. Die systematische Speicherung von Teilen des elektronischen Angebots auf anderen Servern bedarf ebenfalls des schriftlichen Einverständnisses der Rechteinhaber.

Haftungsausschluss

Alle Angaben erfolgen ohne Gewähr für Vollständigkeit oder Richtigkeit. Es wird keine Haftung übernommen für Schäden durch die Verwendung von Informationen aus diesem Online-Angebot oder durch das Fehlen von Informationen. Dies gilt auch für Inhalte Dritter, die über dieses Angebot zugänglich sind.

SCHWEIZERISCHE BAUZEITUNG

WOCHENSCHRIFT FÜR ARCHITEKTUR / INGENIEURWESEN / MASCHINENTECHNIK

REVUE POLYTECHNIQUE SUISSE

ORGAN DES SCHWEIZERISCHEN INGENIEUR- UND ARCHITEKTEN-VEREINS
UND DER GESELLSCHAFT EHEMAL. STUDIERENDER DER EIDG. TECHN. HOCHSCHULE

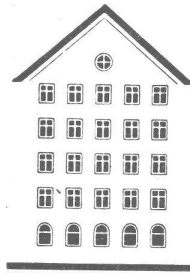
GEGRÜNDET 1883 VON ING. A. WALDNER / HERAUSGEGEBEN VON ING. C. JEGHER

Vereins-Mitglieder, beim Verlag: Schweiz 32 Fr.,
Ausland 40 Fr. jährl.; Nicht-Mitglieder: Schweiz
40 Fr., Ausland 50 Fr., bei der Post abonniert
40 Fr. / Einzel-Nummern 1 Fr. zuzüglich Porto

VERLAG CARL JEGHER, ZÜRICH
Dianastrasse 5 / Postcheck VIII 6110
Telephon: 34.507 ■ In Kommission
bei Rascher & Cie., Zürich u. Leipzig

Inserate durch die Aktiengesellschaft der Unter-
nehmungen RUDOLF MOSSE, Zürich Die
viergespaltene Colonelzeile 50 Cts., Titelseite
80 Cts., ausländ. Anzeigen 60 Cts., Titelseite 1 Fr.

Fenster



Kiefer Zürich

BERCHTOLD & CO.
THALWIL



TELEPHON 6

HEIZUNG

**WARMWASSER
LÜFTUNG**

PROJEKTE U. BERATUNG KOSTENLOS
BESTE REFERENZEN



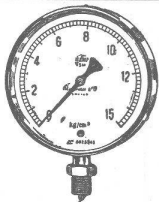
HORGEN
TELEPHON 38

HEINRICH BRÄNDLI

ZÜRICH
TELEPHON 33.887

Asphalt-, Dachpappen- und Holzceement-Fabrik

Asphalt-Beläge • **Asphalt-Isolierungen**



Manometer A.-G., Zürich, Armaturen-Fabrik

(vormals Schäffer & Budenberg, Filiale Seebach, ständige Fabrikation seit 1893)

Manometer, Thermometer, Dynamometer

mit und ohne Registrierung, für jeden Zweck, bewährteste Konstruktionen, genau und zuverlässig.

Dampfventile, Hähne aller Art, Wasserstände, Schutzgläser,

Pumpen, Injektoren, Elevatoren, Kondensstöpte u. s. w.



OTIS-AUFZÜGE

Mit Microsteuerung — Unbegrenzte Hubhöhen — Höchste Geschwindigkeiten

Telephon: 32.166

OTIS-AUFZUGSWERKE, FABRIK ZÜRICH

Birmensdorferstraße 273



Ventilationsanlagen

für Hotels, Restaurants, Küchen etc. erstellt die Firma

WILH. WETTER, Lufttechnische Anlagen, **WETZIKON-Zch.**

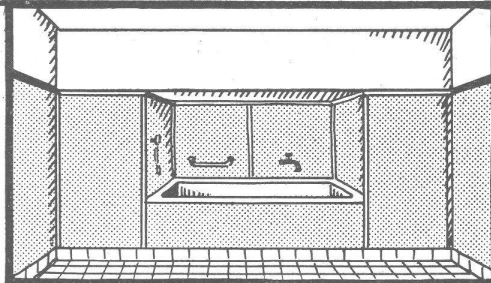
Weitere Spezialitäten: Trocknungs-, Heizungs- und Entnebelungs-Anlagen, Spänetransport-, Entstaubungs-, Dunst- und Dämpfeabsaug-Anlagen

Wigga
PLATTEN

der Wand-
belag der
Zukunft für

*Küchen, Badzimmer, Toiletten, Vestibüle
etc. in modernen Farben, hygienisch,
säurebeständig, solid u. abwaschbar*

ISOLIERPLATTEN-FABRIK WIGGA A.G., REIDEN

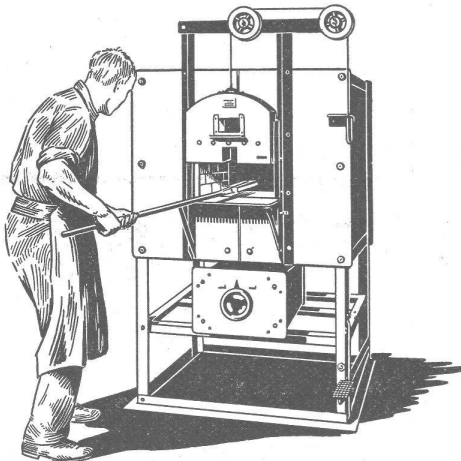


Verlangen Sie Prospekt Nr. 3

GENERAL-
VERTRETUNG:

**HANS BRUN
LUZERN**

Vonmattstr. 44
Telephon 33.41



ELECTRO-OFEN-FABRIK BOREL AG

PESEUX (Neuchâtel)

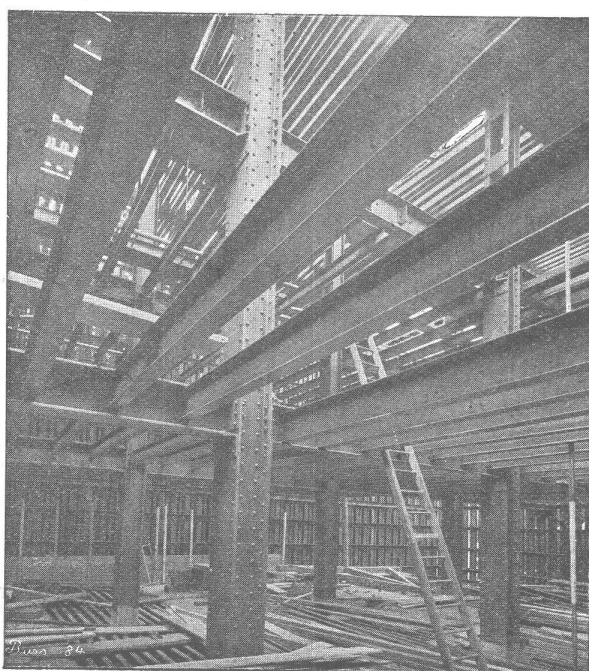
Elektrische Oefen

**Cyan-Salzbad-
Oefen**

zum
Härten

Brennöfen für Keramik,
Glasmalerei usw. usw.
**HEIZKAMMERN
PYROMETER**

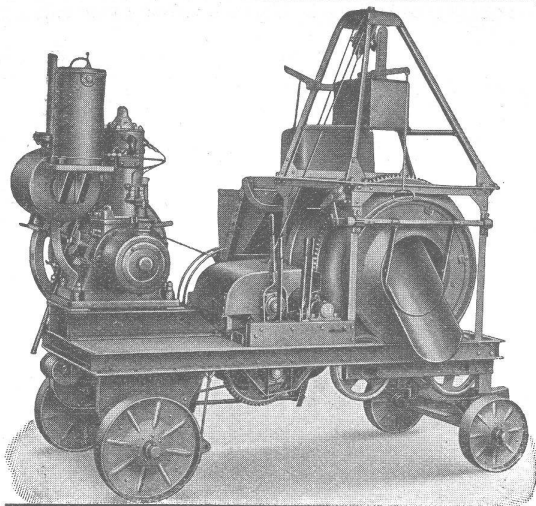
Ausglühen
Schmelzen
Emaillieren



STAHLHOCHBAU

Tresorkonstruktion eines Bankgebäudes

**BUSS^A_C
BASEL**



Der Betonmischer Raco-von-Roll

ist die vom Kleinmeister und Grossbauunternehmer bevorzugte Schweizer Qualitäts-Betonmischmaschine. Sie verbindet letzte Vervollkommnung mit höchster Leistungsfähigkeit. Gedrängte und übersichtliche Bauart, Rasche und vollkommene Mischung von Fein- und Grobgut. Mit Bauwinde ausgerüstet, ersetzt der Raco-von-Roll-Mischer eine besondere Aufzugsinstallation. — Grössen von 4 bis 60 m³ Stundenleistung.

Stationäre und fahrbare Maschinen.

Die Mischmaschine, die den Schweizerverhältnissen am besten entspricht.

Prospekte, Offerten und Referenzen durch:

ROBERT AEBI & CIE., A.-G., ZÜRICH

Baukupfer

steht keinem andern Bedachungsmaterial nach. Jeder erfahrene Fachmann zieht es vor.

Wir haben stets Lager in Tafeln von allen kurrenten Gewichten. Ferner liefern wir auch Bänder in belieb. Länge.

Mit Offerte stehen wir jederzeit zur Verfügung.

Metallwerke A.G.
Dornach



**Nach Abbruch
wieder verwendet**

„Nach Niederlegen der Gebäude soll Bitumast noch einmal für andere Bauten verwendet werden, obwohl das Material bereits vor 10 Jahren verlegt wurde.“ So schrieb mir vor einiger Zeit ein Kunde. Ist das nicht ein klarer Beweis für die besondere Güte von **Bitumast**? Diese Dauerpappe müssen Sie kennen lernen. Sie bekommen Muster von Bitumast und das Heft „Das Pappdach in zehn Ausführungen“ kostenlos.

Frick-Glass
Altstetten-Zürich

Spezialhaus für Bedachungs- und Isoliermaterial

BLECHKONSTRUKTIONEN

Eiserne Türen und Türzargen

Schaufenster-Anlagen

Blechbiege-Arbeiten

Kipptore und Verschlüsse für

Garagen, Pat. No. 137161

Briefkasten-Anlagen

JUL. HAEDRICH, ZÜRICH 4
Telephon 32.550

EISEN- &

H. Heimann, Ing. J. Ott

Kollektivgesellschaft

Zürich Toblerstrasse 20
Telephon 43:229

Konsultierendes Ingenieurbureau

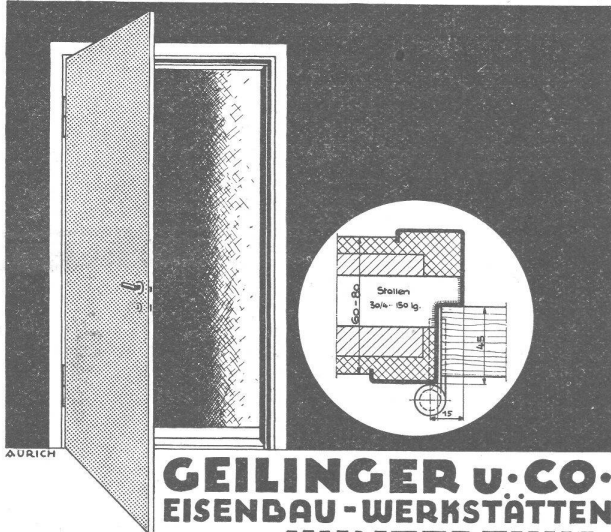


Heizung, Lüftung, Feuerung

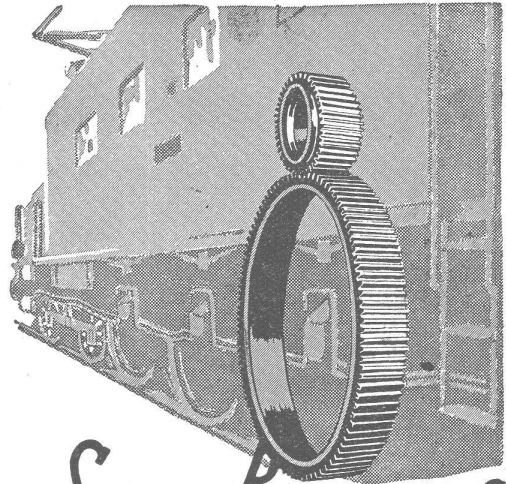
Expertisen / Permanente Kontrollen / 20 jährige Erfahrung

Erstklassige Referenzen von Behörden, Architekten, Genossenschaften, Banken, Industrie

TÜRZARGEN



GEILINGER U. CO.
EISENDAU - WERKSTÄTTEN
WINTERTHUR

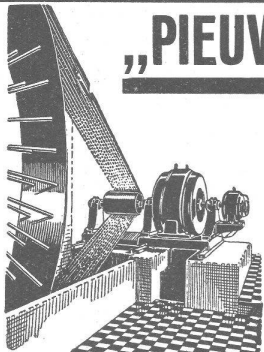


SAUTER, BACHMANN & CO
ZAHNRÄDER-FABRIK-NETSTAL

Telephon Nr. 444

Fabrikation von Zahnradern für jeden Verwendungszweck. Langjährige Erfahrungen in der Kraftübertragung vermittleist Zahnrad jeder Art. Verzahnen, eingesandter Radkörper Beratung und Kostenvoranschläge bereitwilligst.

„PIEUVRE“-Treibriemen



für jeden Antrieb!

Bei über 4000 Anlagen bewährt. — Garantiert volle Kraftübertragung ohne Spannrolle auch bei grossen Uebersetzungen.

RAUCH & CO
A. - G. MEILEN

Cliche's Armbruster & Söhne
für Buchdruck Ob. Säune Zürich
Tel. Hott. : 63.65

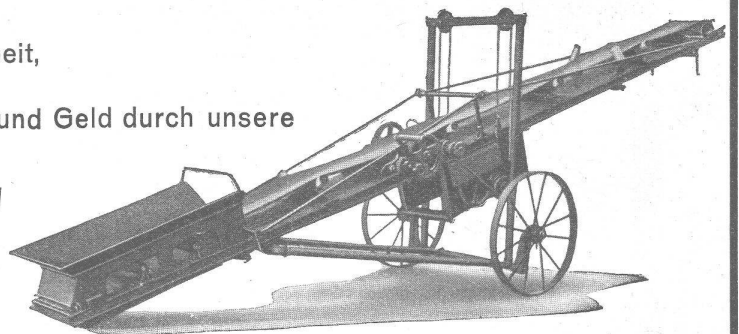


Grösste Zaunfabrik
der Schweiz
Gegründet 1897
Imprägnierte Holzeinfriedigungen aller Systeme
J. MÜLLER & CO
Zaunfabrik Löhningen
Bureau in Zürich
Kornhausstr. 47. Tel. 45878

Vereinfachung der Arbeit,
Ersparnis an Zeit und Geld durch unsere

Bandaufflader

Transportbänder - Becheraufflader
Kübelaufzüge - Transportschnecken



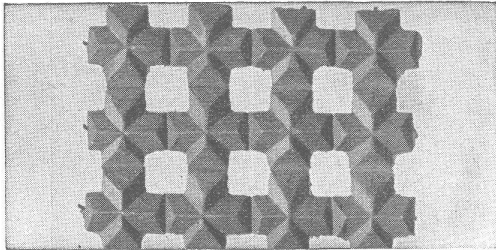
U. AMMANN Maschinenfabrik AG LANGENTHAL

Eisenbauten

aller Art

für Brücken, Gebäude, Stauwehre, etc. / Maste, Krane, Réservoirs, Blechkonstruktionen, etc.

Wartmann, Vallette & Cie., Brugg

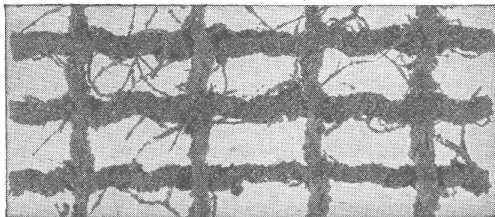


Drahtziegelgewebe

SCHWEIZERISCHE DRAHTZIEGELFABRIK A.G.

LOTZWIL (Bern)
Telephon 173

Alleinige Fabrikanten der beiden besten Putzmörtelträger, für Decken, Wände, Fassaden, Gewölbeimitationen, Untersichten etc. Verlangen Sie Muster, Prospekte und Preislisten.



Ideal-Rabitz

„NORGE“

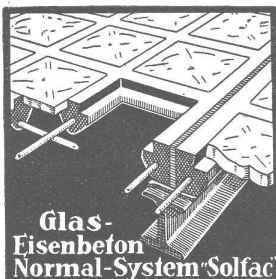
vollautomatisch, geräuschlos, elektrisch, ohne Wasseranschluss, preiswert und zuverlässig

GENERALVERTRETUNG: H. SAXER, LENZBURG. Tel. 354

Vertreter: Orvag A.-G., Mythenstrasse 21, Zürich
K. Sturzneegg, Melonenstrasse 2, St. Gallen
Otto Ebner, Schwarzwalddallee 189, Basel
Garber & Ubersax A.-G., Monbijoustrasse 10, Bern
Louis Dufour et fils, Avenue du Kursaal 17, Montreux

der moderne KÜHLSCHRANK

Für Baumeister und Architekten Interessante Preise.

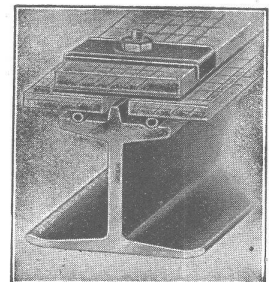


Glasdächer

kittlose, sowie
begeh- u. befahrbare

MARTIN KELLER & CO., WALLISELLEN
INHABER: MARTIN KELLER & HARTWIG HÜBNER
MAILAND - PARIS

„WEMA“-SPROSSE



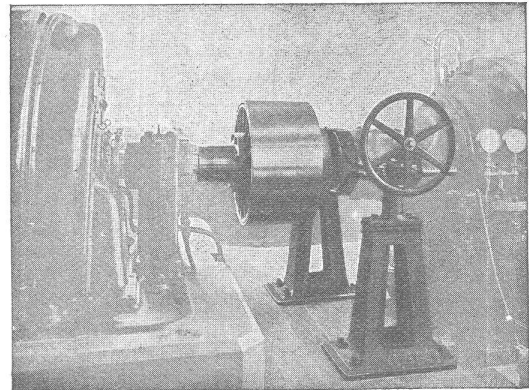
GESELLSCHAFT DER
VON **L. ROLL** SCHEN
EISENWERKE IN GERLAFINGEN



WERK: EISENWERK CLUS KLUS

BENN-KUPPLUNG

Reibungsflächen scheibenförmig.
Vollständig geschlossen. Keine vorstehenden Teile.
Zum Ein- und Ausrücken bei jeder Kraft und Geschwindigkeit während des Betriebes.



Benn-Kupplung zur Uebertragung von 3000 PS bei 1000 Umdrehungen in der Minute in einer Akkumulieranlage.

Elektromagnetische Reibungskupplungen

Stirnräder-Reduktionsgetriebe

mit Pfeilrädern und Rollenlagern.

Schneckengetriebe

Lenix-Getriebe

WERK: GIESSEREI OLTEN OLTEN

Rohguss
zu **Riemenscheiben und Zahnrädern**
Jeder Grösse und Konstruktion.

Schlacken und Lösche für Auffüllungen,

Betonierungen, Plattenfabrikation, Sportplatz-Anlagen etc.

Uebernahme von Schrägbodenauffüllungen

M. AMANN, ZÜRICH

Röschibachstrasse 2

Telephon 25.121



BEERS TEERFREIE BEDACHUNG

für geneigte und Flachdächer

BEERS TEERFREIE ISOLIERUNGEN

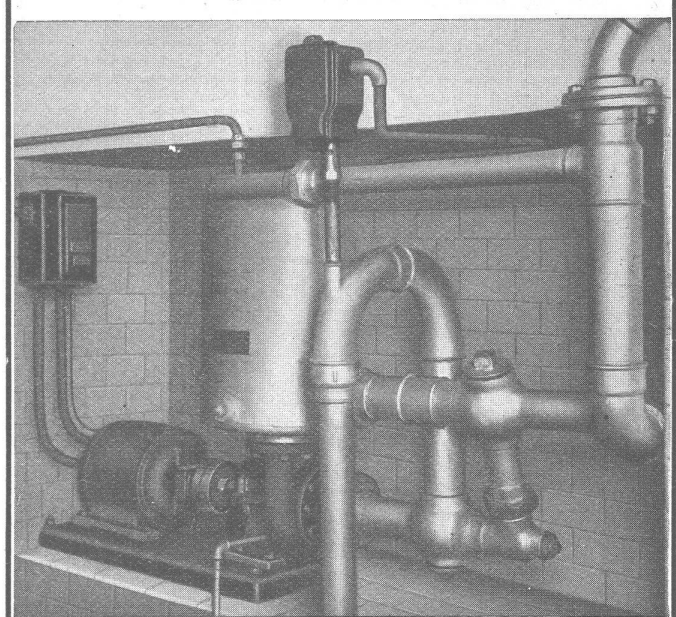
gegen Wasser und Säure aller Art, mit Jutegewebeplatten und Isolier-Anstrich.

Alle Teerprodukte Weshalb?

- BESTES ROHMATERIAL ●
- SORGFÄLTIGSTE VERARBEITUNG ●
- LANGJÄHRIGE ERFAHRUNG ●
- PREISWÜRDIG ●

VERTRETER FÜR DIE SCHWEIZ:

VICTOR KRIEG
ZÜRICH 6
 VOGELSANG 52
 TELEPHON: 25.607
 LAGER IN ZÜRICH



Patentierte, selbstansaugende, ventillose Zentrifugal - Pumpen

Als Baupumpen vorzüglich geeignet. Sicheres Ansaugen ohne Nachfüllen der Saugleitung. Fördert lufthaltiges Wasser ohne Betriebsstörung.

Maschinenfabrik a. d. Sihl A. G., Zürich
 Telephon 33.514 — vorm. A. Schmid — Gegründet 1871

GELOCHTE BLECHHE

FR. MOMMENDEY & SOHN
 RAPPERSWIL, KANT. ST. GALLEN

Fabrik für Blecharbeiten und Stanzartikel



Ingenieurschule Strelitz i. M.

Abt. für Stahlbau

5 Semester — 3 Fachlehrer
 Stahlskelettbau, Brücken, Maste, Förderanlagen, Waggonbau, Metallprüflaboratorium, Schweißen im Stahlbau. Vorkenntnisse w. berücksichtigt. Progr. frei.

Dachoberlichter

in kifflosen Systemen „Kully“

Glasdächer

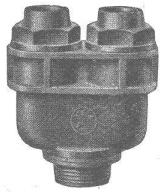
Glasdachwerke
Simon Kully, Olten
 Dipl.-Ingenieur E. T. H.

Aeltestes Spezialgeschäft Gegründet 1854
 Eigenes Ingenieurbureau Telephon 56

ADOLF FELLER HORGEN

FABRIK ELEKTRISCHER APPARATE

Bleikabel-Doppel- verschraubung

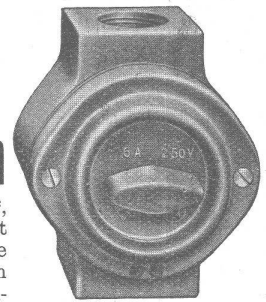


No. 7084

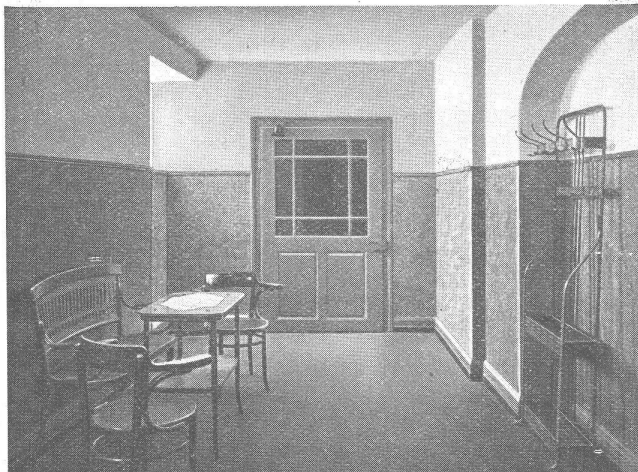
aus meinem bruchsicheren, wasser-, wärme- und säurefestem FERIT-Isoliermaterial, komplett, mit zwei Gummistopfen, Nippel No. 7094, und Dichtungsring.

Sämtliche Drehschalter und Steckdosen

No. 8100—07 *J*, 8202 *J*, 8202 *EJ*, 8202 *Ju* und No. 1012 *J* sind mit durchgehendem 16 mm St. P.-Gewinde für Panzerrohranschluss, desgleichen für Bleikabelanschlüsse und Stopfbüchsen erhältlich (Kennzeichen *Jd*).



No. 8100—07 *Jd*



Glang- Eternitplatten

für Wand- und Deckenverkleidungen in Badezimmern, Treppenhäusern, Verkaufsräumen, Maschinenhallen etc.

sind sauber und hygienisch, unempfindlich gegen Feuchtigkeit, Hitze und Kälte. Haltbarkeit seit Jahren erwiesen. Verschiedene Farben. Verlangen Sie Offerte und Muster.

Glang-Eternit A.-G. Niederurnen



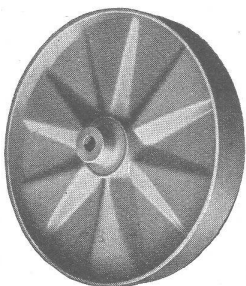
Geschäfts-u. Wohnhaus in Montreux • Archit.: A. Schorp, Montreux • Unternehmer: Boulenaz, Dorner & Payot in Montreux

Toxement

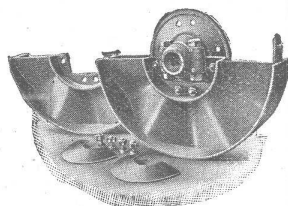
Pulver ermöglicht bei gegebener Granulierung einen geringeren Wasserzusatz. Dadurch wird von Anfang an einer der Hauptschäden, nämlich Porosität und Schwäche des Betons ausgeschaltet.

Standard, Lack- und Farbenwerke AG. Tel. 55.350
Altstetten - Zürich

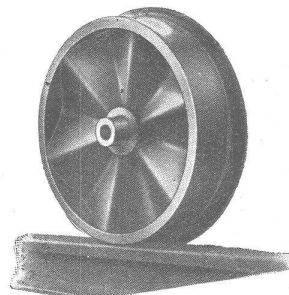
Das ESSURRAD als



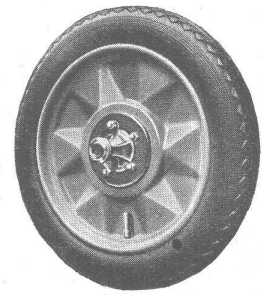
Transportwagenrad



Riemenscheibe



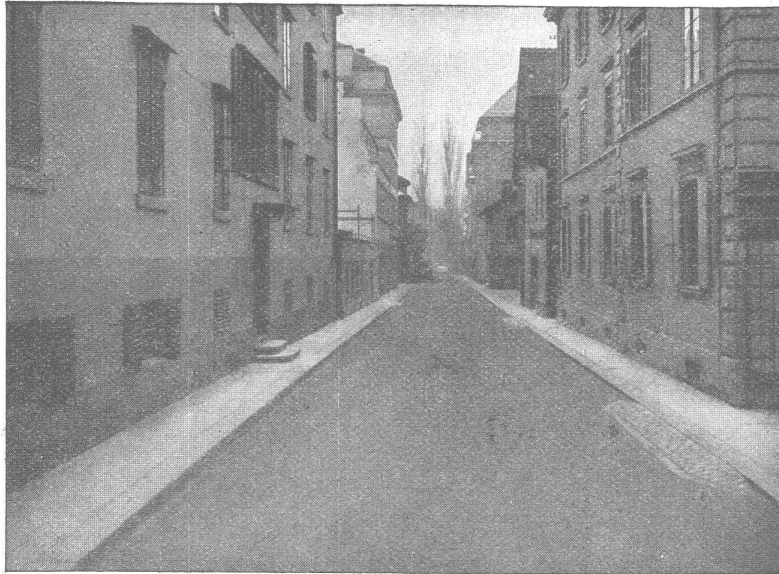
Draisinenrad



Autorad

ALB. SCHNEIDER-CHRISTEN, Elektroschweisserei, SCHÄNZLI-BASEL
TELEPHON SAFRAN 61.33

Walo Bertschinger Zürich



GLARNISCHSTRASSE ZÜRICH
Walz-Asphalt: Topeka, 6 cm stark

SPEZIALFIRMA

für

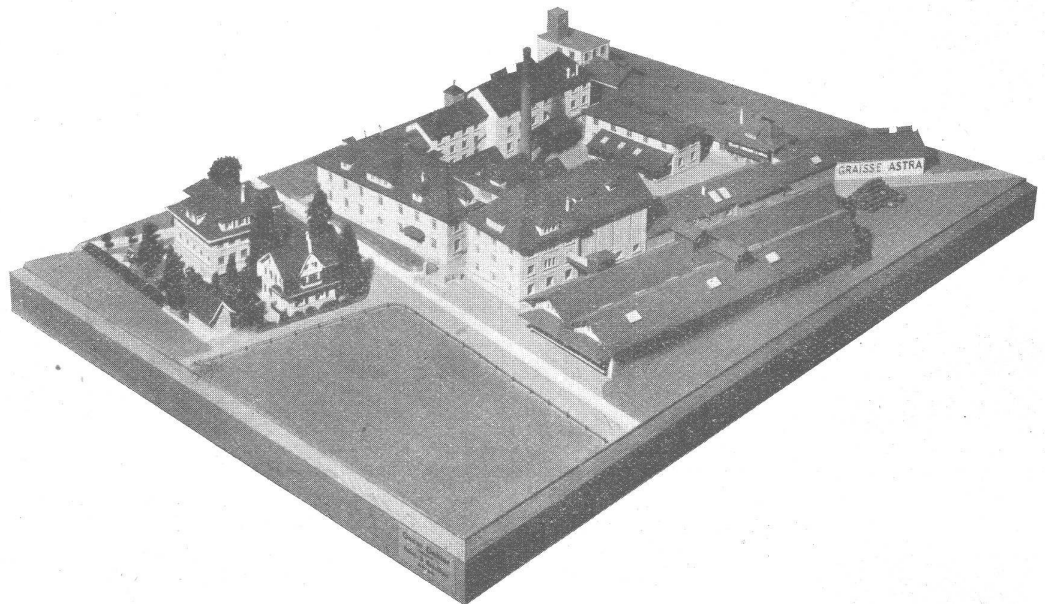
Strassenbau

Asphalt- und Teermakadam
Oberflächenteerungen
Neuanlagen
Unterhalt

Strassenwalzen- Betrieb

Architektur-
Modelle
Fabrik-
Modelle
Schaufenster-
Modelle
etc.
in allen Masstäben

Reliefs
von
Kurgebieten
Hotels
von
Wasserkraft-
Anlagen
etc.
in allen Masstäben



Modell der Astra Fett- und Oelwerke A.-G. in Steffisburg
Masstab 1:100 (Hyspa)

Man beachte meine Modelle und Reliefs an der HYS PA. (St. Moritzer Winter-Relief)

Oscar Oehler, Relief- und Modellbau Aarau
Ingenieur



**LASTWAGEN
OMNIBUSSE
CARS-ALPINS
IN UNÜBERTROFFENER
KONSTRUKTION**

EIN BESUCH IN UNSEREN WERKEN IN ARBON WIRD SIE ÜBERZEUGEN

SAURER

ARBON

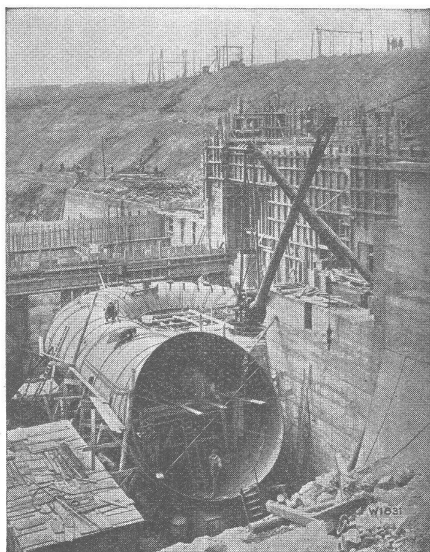
BASEL

MORGES

ZÜRICH

VERLANGEN SIE DIE BROSCHÜRE: „DER NEUE SAURER-FAHRZEUG-DIESELMOTOR“

**ESCHER WYSS
WASSERTURBINEN**



Kraftwerk Shannon, Irland

Montage der Blechspirale
zur Francisturbine

von

38 700 PS bei 33,7 m Gefälle.

Escher Wyss & Cie.
Zürich

28/31

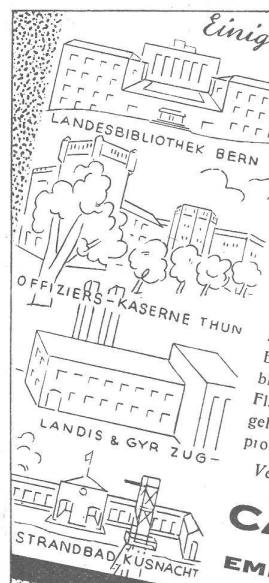


GASERZEUGUNGSÖFEN - INDUSTRIEÖFEN
 FEUERUNGEN FÜR ALLE ZWECKE U. BRENNSTOFFE
 ABWÄRME-VERWERTUNGS-ANLAGEN
 HOCHKAMINE - DAMPFKESSEL-EINMAUERUNGEN

OFENBAU & FEUERUNGS- TECHNIK A.G. ZÜRICH

BUREAU:
 GOTTFR. KELLERSTR. 5
 TEL. 28332

Einige ausgeführte Arbeiten



LANDESBIBLIOTHEK BERN
 OFFIZIERS-KASERNE THUN
 LANDIS & GYR ZUG-
 STRANDBAD, KUSNACHT

Wertvoller wird jeder Bau

dessen Fassaden mit den unübertroffenen mineralischen **Ca-Fresconat-Farben** behandelt werden. Die Ca-Fresconat-Farben haben nur Vorzüge: Sie gehen mit dem Untergrund eine steinharte, weder abwasch- noch abbürstbare Verbindung ein, die Regen u. Hitze trotzt. Ein Ca Fresconat-Verputz überdauert Jahrzehnte, blättert nie ab und ergibt eine ungemein vornehme Flächenwirkung. Jeder gewünschte Farbton wird geliefert. Ca-Fresconat-Farben sind Schweizerprodukte, billig, weil ausziebig.

Verlangen Sie Prospekt und fachtechnische Beratung durch

CASANIN A.-G.
 Farbenfabrik
 EMMENBRÜCKE (Luzern)
 Telefon 51.90

Ca-Fresconat

Mineral-Farben sind vortrefflich

3 Eisenbetonkamine von je 60 m Höhe ausgeführt in Cairo 1928.



LITZLER & CO., BASEL
 Inselstrasse 61
 Telefon: Safran 12.38

**KAMIN-
UND FEUERUNGSBAU**

Kamine in Backstein u. Eisenbeton, Erhöhungen während d. Betrieb, Reparatur.
 Dampfkesseleinmauerungen, Industrieofenbau, Chamotte-Materialien
 PRIMA REFERENZEN LANGJÄHRIGE PRAXIS

Schweiz. Sprengstoff A.-G. Cheddite & Dynamit

Telefon 1.82 Bureau: LIESTAL Telegr.-Adr.: Cheddite Liestal
 Fabriken in Isleten (Kt. Uri) und Liestal

liefert die bewährten

Sicherheitssprengstoffe:

**Gelatine Telsit, Spezial Gelatine Telsit, Cheddite u. Gelatine Cheddite
sowie ungefrorenbare Dynamite u. Sprenggelatine**

Prima Sprengkapseln in Kupfer und Aluminium, Zündschnüre und Zubehör.

Generalvertreter für die französische Schweiz: **PETITPIERRE FILS & Co., Neuchâtel.**