

Objektyp: **Advertising**

Zeitschrift: **Schweizerische Bauzeitung**

Band (Jahr): **97/98 (1931)**

Heft 19

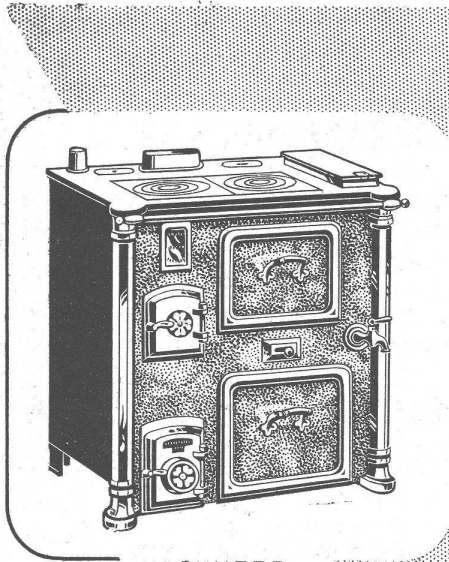
PDF erstellt am: **22.07.2024**

### **Nutzungsbedingungen**

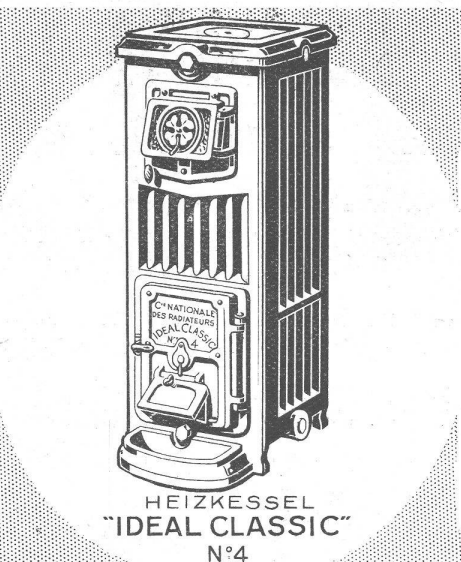
Die ETH-Bibliothek ist Anbieterin der digitalisierten Zeitschriften. Sie besitzt keine Urheberrechte an den Inhalten der Zeitschriften. Die Rechte liegen in der Regel bei den Herausgebern. Die auf der Plattform e-periodica veröffentlichten Dokumente stehen für nicht-kommerzielle Zwecke in Lehre und Forschung sowie für die private Nutzung frei zur Verfügung. Einzelne Dateien oder Ausdrucke aus diesem Angebot können zusammen mit diesen Nutzungsbedingungen und den korrekten Herkunftsbezeichnungen weitergegeben werden. Das Veröffentlichen von Bildern in Print- und Online-Publikationen ist nur mit vorheriger Genehmigung der Rechteinhaber erlaubt. Die systematische Speicherung von Teilen des elektronischen Angebots auf anderen Servern bedarf ebenfalls des schriftlichen Einverständnisses der Rechteinhaber.

### **Haftungsausschluss**

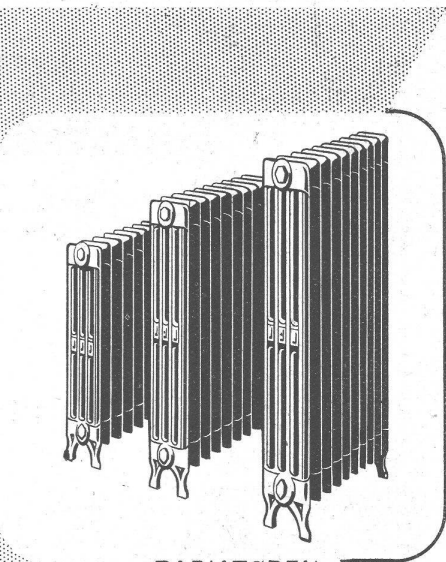
Alle Angaben erfolgen ohne Gewähr für Vollständigkeit oder Richtigkeit. Es wird keine Haftung übernommen für Schäden durch die Verwendung von Informationen aus diesem Online-Angebot oder durch das Fehlen von Informationen. Dies gilt auch für Inhalte Dritter, die über dieses Angebot zugänglich sind.



KOCHHERD  
"IDEAL CULINA" N°1



HEIZKESSEL  
"IDEAL CLASSIC"  
N°4



RADIATOREN  
"IDEAL CLASSIC" N°4

# HEIZKESSEL RADIATOREN

UND

BEDARFSARTIKEL

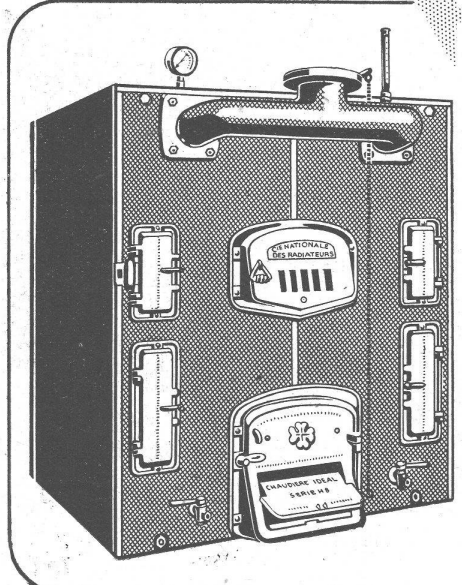
# IDEAL

DIE WIDERSTANDSFÄHIGSTEN

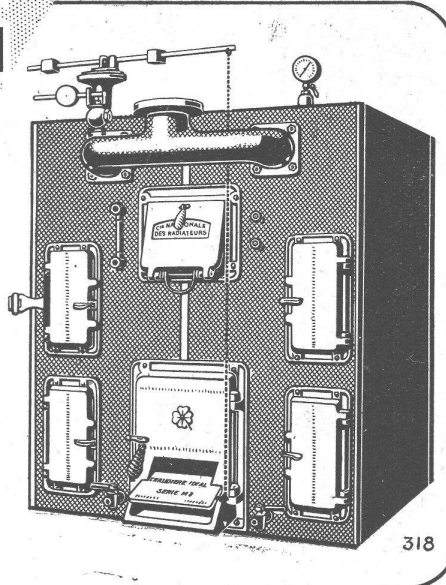
DIE PRAKTISCHESTEN

DIE WIRTSCHAFTLICHSTEN

DIE SPARSAMSTEN



"IDEAL" GLIEDERKESSEL  
SÉRIE HF



"IDEAL" GLIEDERKESSEL  
SÉRIE MF

318

## FÜR ALLE ZENTRALHEIZUNGS-INSTALLATIONEN

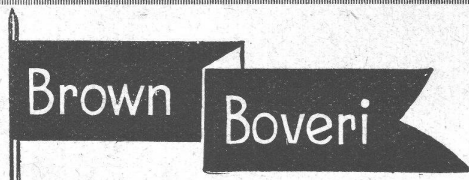
Für Wohnungen, Wohn- und Geschäftshäuser, Grossbauten, Fernheizungen, etc.

## FÜR JEDEN ZWECK GEEIGNETE MODELLE

Verlangen Sie bitte Gratisprospekt No. 38  
oder beehren Sie uns mit einem unverbindlichen Besuch

# RADIATOREN A.-G.

ZÜRICH 1, Löwenstrasse 56/58



# Kühlanlagen u. Kühlschränke

mit Original A-S Kühlautomat



arbeiten seit mehr als 20 Jahren ohne jede Störung, ohne Reparatur, ohne Nachfüllung und ohne Unterhalt! Als zuverlässigste Maschine der Gegenwart von Gewerbe, Industrie und Wissenschaft bevorzugt!

Verlangen Sie bitte, vollständig unverbindlich für Sie, kostenlose Mitarbeit an der Projektierung von Kühlanlagen durch die Vertriebsstelle:

**Audiffren Singrün Kältemaschinen A. G., Basel 4**

**Beton**  
mit  
**CONTEX**  
behandelt,  
erhält schönstes  
und dauerhaftestes  
**Gewand**

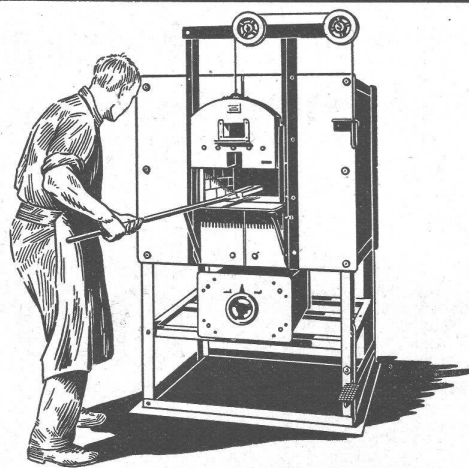
---

**CONTEX S. A.**  
**Genf**  
Case Rive 244  
Tel. 41.680

**Rolladen  
Kipptore**

**Rolladenfabrik  
A. Griesser & Aadorf**

FILIALEN:  
**BASEL** Gundeldingerstr. 132 Tel. S. 9849  
**LAUSANNE** Place St. Francois 5 Tel. 33.272  
**ZÜRICH** Militärstrasse 108 Tel. 37.398



## ELECTRO-OFEN-FABRIK BOREL AG

**PESEUX (Neuchâtel)**

### Elektrische Oefen

Brennöfen für Keramik,  
Glasmalerei usw. usw.  
HEIZKAMMERN  
PYROMETER

zum  
Härten

**Cyan-Salzbad-  
Oefen**

Ausglühen  
Schmelzen  
Emaillieren

# Gesellschaft der L. von Roll'schen Eisenwerke, Gerlafingen

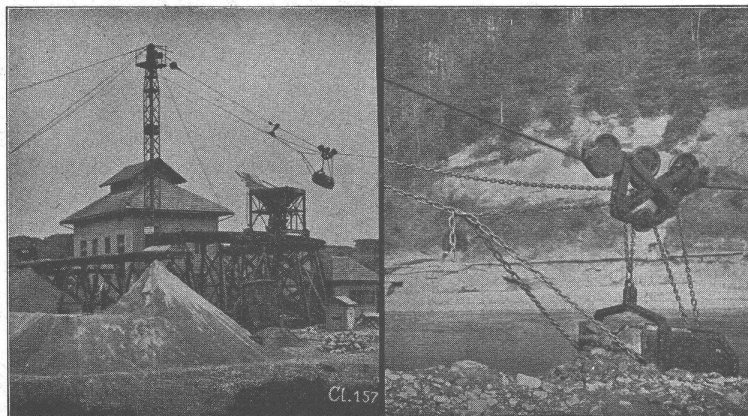
Gegründet 1823

## Werk „Giesserei Bern“

Gegründet 1823

in Bern

Konstruktionswerkstätten,  
Eisengiesserei



Kabelbaggeranlage in der Sense bei Laupen.

## Kabelbaggeranlagen

Hebezeuge

Eisenbahnmaterial

Schützenanlagen und

Wehreinrichtungen

Zahnradbahnmaterial

Standseilbahnen

Allgem. Maschinenbau



Telegramme: Giesserei Bern

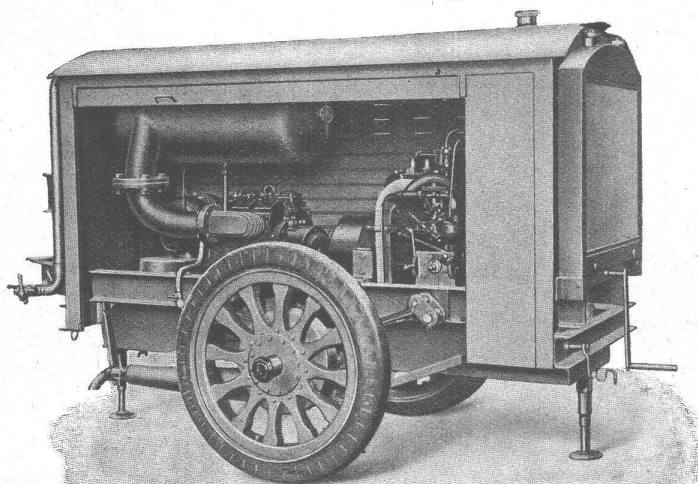
Telephon: Bollwerk 50.66

# WEBER & SCHWAB, BIEL

UNTERER QUAI 41 / TELEPHON 52.86

## Lamellenlose Rotationskompressoren - Vakuumpumpen - Gebläse

Luft- und Wassergekühlt



Fahrbare  
Kompressoren-Anlage

Effektive Leistung  
3 m<sup>3</sup> pro Minute

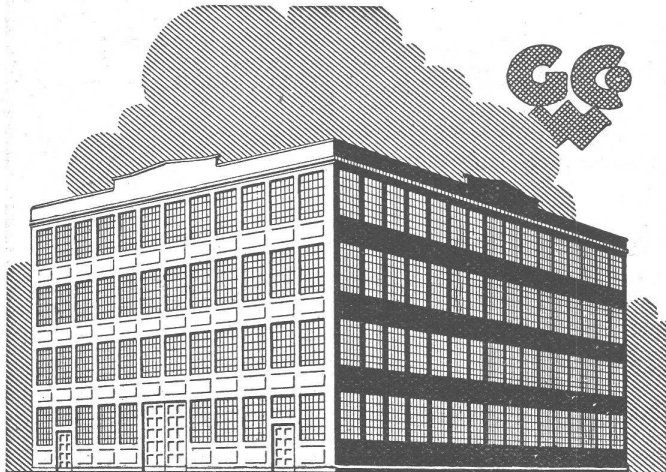
Betriebsdruck  
7 atü

Schweizer  
Qualitätsfabrikat



„Bigla-Stahlpulte“ haben ein formschönes vollendetes und vornehmes Aussehen und vereintgen alle Vorteile der unverwüstlichen „Bigla“-Stahlmöbel- Für tadellose Ausführung wird jede Garantie übernommen

**Bigler, Spichtiger & Cie, A.G. Biglen-Bern**



**SCHMIEDEEISERNE FENSTER**

**TÜREN u. TORE FÜR**

**FABRIKBAUTEN**

**GEILINGER u. CO WINTERTHUR**



**Nach Abbruch wieder verwendet**

„Nach Niederlegen der Gebäude soll Bitumitekt noch einmal für andere Bauten verwendet werden, obwohl das Material bereits vor 10 Jahren verlegt wurde.“ So schrieb mir vor einiger Zeit ein Kunde. Ist das nicht ein klarer Beweis für die besondere Güte von **Bitumitekt ?** Diese Dauerpappe müssen Sie kennen lernen. Sie bekommen Muster von Bitumitekt und das Heft „Das Pappdach in zehn Ausführungen“ kostenlos.

**Frick-Glass Altstetten-Zürich**

Spezialhaus für Bedachungs- und Isoliermaterial

**A. Werner - Graf Winterthur**



**Boden- und Wandplatten-Beläge**

erstellt durch erstklassiges Legerpersonal

**Baukeramik**

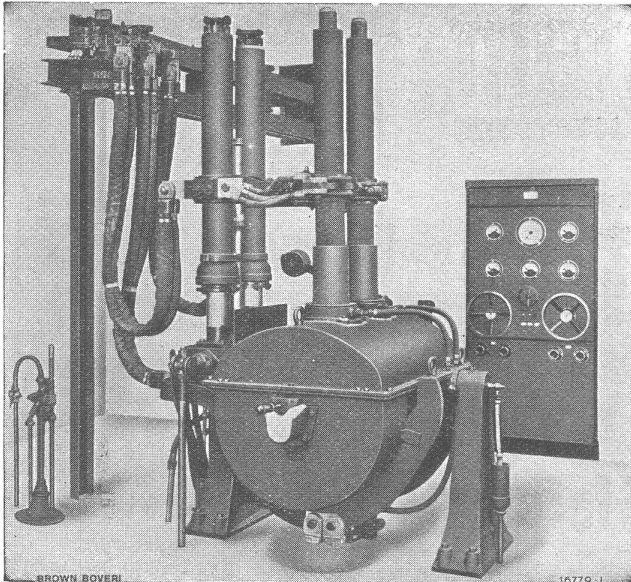
**Wandbrunnen**

**Steinzeug - Gross - Fliesen**

25 x 25 cm in verschiedenen Farben

# A. G. BROWN, BOVERI & CIE., BADEN

Technische Bureaux: Baden, Basel, Bern, Lausanne



Elektrischer Metallschmelzofen,  
Bauart Brown Boveri mit automatischer Elektrodenregulierung.

## Elektr. Metallschmelzöfen

300 und 600 kg Fassungsvermögen zum  
Schmelzen v. Metallen u. Metallegierungen

wie  
Nickel  
Kupfer  
Zinn  
Silber  
Nickel-  
legierungen  
Bronze  
Messing  
Lager-  
metalle  
usw.

Geringster Metallabbrand. Geringer Platzbedarf.  
Einfache, ungefährliche Bedienung.  
Kleiner Energieverbrauch.

Besondere Vorteile:

**Erzeugung von Material grösster Reinheit,  
höchster Festigkeit und Dehnung.**

## Kabelwerke Brugg A.-G. in Brugg (Schweiz)

### Bleikabel

in allen Konstruktionen für Hoch- und Nieder-  
spannung, Telegraphie, Telephonie, Sonnerie.  
Schiesstandkabel, Kabelarmaturen



Abfahrt der Verlegeflotte in Poiana



Verlegeflotte während der Verankerung des Kabels in Poiana

### Seekabelverlegung für die Officina Elettrica Comunale Lugano

zwischen **Poiana - Maroggia** für  
Licht- und Kraftübertragung 8000 Volt.

Gewicht des Kabels inkl. Transporttrommel  
ca. 17 000 kg. Seetiefe: 81 m.

**Abteilung Drahtseilerei:** Drahtseile für alle Verwendungszwecke.

Spezialität: **Bergbahnseile** und das glänzend bewährte, patentierte, spannungsfreie und drallarme Drahtseil  
„TRU-LAY-BRUGG“. Bitte Druckschrift verlangen.

**Von der Bautätigkeit in der Schweiz.** Im ersten Halbjahr 1931 sind in den von der Statistik erfassten Gemeinden der Schweiz 2493 Gebäude mit Wohnungen fertiggestellt worden, mit total 7382 Wohnungen. Von den vier Grosstädten verzeichnen Zürich und Basel eine kleinere, Bern und Genf dagegen eine grössere Zahl fertiggestellter Wohnungen als im gleichen Zeitraum des Vorjahres. Von der Gesamtzahl der im ersten Halbjahr 1931 fertiggestellten Wohnungen entfallen 21,6 % auf die Stadt Zürich, 43,5 % auf das Total der vier Grosstädte mit über 100,000

Einwohnern, 70,5 % auf das Total der 31 Städte mit über 10,000 Einwohnern und 29 % auf die übrigen erfassten Gemeinden. Die Verteilung der im ersten Halbjahr fertiggestellten Wohnungen nach Gebäudearten, nach dem Ersteller und nach der Finanzierung stimmt sehr nahe überein mit jener im Vorjahr: 15,5 % der fertiggestellten Wohnungen entfallen auf Einfamilienhäuser, 18,6 % auf Wohn- und Geschäftshäuser, 64,6 % auf Mehrfamilienhäuser und 1,3 % auf andere Gebäude mit Wohnungen. Durch Einzelpersonen sind 47,6 % der fertiggestellten Wohnungen er-

# Dilatit-Korkstein

in Platten- und Schalenform

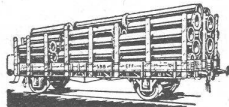
isoliert gegen Wärme,  
Kälte und Schall

Spezial-Produkt der Korksteinfabrik von

## Wanner & Co. A.-G., Horgen

**Hotel Habis-Royal**  
ZÜRICH BAHNHOFPLATZ

Restaurant  
Sitzungszimmer



Rohrleitungen  
und  
Apparate aus Eisenblech  
bis zu 13 mm Wandstärke liefern  
sauber und vorteilhaft  
**Ed. Bertrams A.G.**  
Telephon: Basel 13 Saffan 46.90

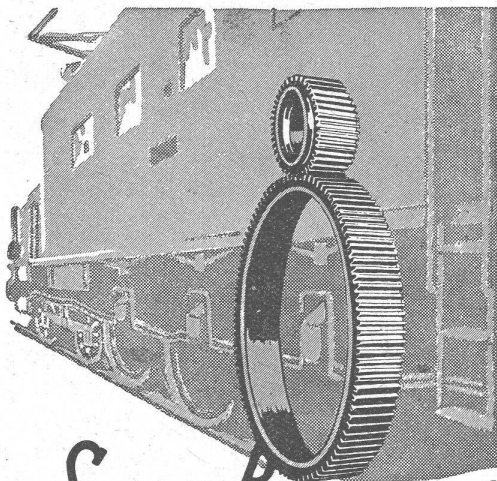
# SILIN-MINERALFARBEN

WETTERFESTES UND LICHTECHTES MATERIAL FÜR FARBIGE FASSADEN

Neue Farbkarte, Preisliste etc. durch das Generaldepot f. d. Schweiz

**E. KELLER & CO.,** Johannesgasse 6,  
ZÜRICH 5

TELEPHON 33.442



**SAUTER, BACHMANN & CO**  
**ZAHNRÄDER-FABRIK-NETSTAL**

Telephon Nr. 444

Fabrikation von Zahnrädern für jeden Verwendungszweck. Langjährige Erfahrungen in der Kraftübertragung vermittlest Zahnräder jeder Art. Verzahnen, eingesandter Radkörper. Beratung und Kostenvoranschläge bereitwilligst.

**Hochschiebbare**  
für Auto  
**Garagen**



**F. GAUGER & COIE**  
ZÜRICH  
+ PATENT 120463



**GAUGER**

**Klapptore**

richtet worden, durch gemeinnützige Baugenossenschaften 11 %, durch andere juristische Personen 24,7 % und durch die Gemeinde 2 %. Rund vier Fünftel der erstellten Wohnungen sind ohne öffentliche Finanzbeihilfe gebaut worden, 16 % mit öffentlicher Beihilfe, der Rest im Eigenbau der Gemeinde. — Die Verteilung nach der Zimmerzahl zeigt ebenfalls eine nahe Uebereinstimmung mit den Ergebnissen der vorangegangenen Jahre. Den stärksten Anteil an der Gesamtzahl der neuerstellten Wohnungen haben die Dreizimmerwohnungen (43,9 %), an zweiter Stelle stehen die Wohnungen mit vier Zimmern (23,6 %), an dritter Stelle jene mit zwei Zimmern (13,7 %), es folgen die Wohnungen mit fünf Zimmern (9,5 %), mit sechs und mehr Zimmern (6,4 %) und endlich die Einzimmerwohnungen (2,9 %).

**Ein Linoleum-Film.** In Erweiterung ihrer einschlägigen Fachliteratur stellt die Linoleum A.-G. Giubiasco, Verkaufszentrale Basel, Baufachleuten einen etwa 1000 m langen technischen Film zur Verfügung, in dem die Frage der Massivdecken im Wohnungsbau eine interessante Behandlung erfährt. Wiewohl sich die Bilder auf die deutsche Versuchssiedlung Bietigheim (20 Wohn-einheiten) beziehen, ist deren Vorführung auch für schweizerische Fachkreise aufschlussreich, weil die Arbeitsvorgänge fast ausnahmslos mit den bei uns üblichen übereinstimmen. Auf Wunsch kann dem Film ein kurzes Referat vorangehen. Fachverbänden, Baugenossenschaften und allen am Wohnungsbau interessierten Kreisen wird der Film gratis abgegeben, bezw. vorgeführt. Anmeldungen sind an die eingangs erwähnte Adresse zu richten.

# Cement Gun Arbeiten

ZEMENT-INJEKTIONEN  
durch die Spezialfirma



**ING. MAX GREUTER & CIE.**

Telephon 29.028

ZÜRICH

Bellerivestr. 59



## J. J. RÜEGG & Co.

Zürich  
Faido

▲  
Ingenieurbureau  
Bauunternehmung  
▼

Ausführung von Bauarbeiten  
Ausarbeitung von Projekten

Jeder kann „Erfinder“ werden!  
Wenn er den Gründerfordernissen einer Erfindung gerecht zu werden versteht. Mit diesen macht Sie bekannt das Buch:

### Die Schule des „Erfinders“

(Erfindungstechnik) v. Obering. Franzl, 2. Auflage, steif geb. Fr. 4.30 (Nachnahmegebühr inbegriffen). Prospekte auf Verlangen durch den: Verlag L. KURANDA, Zürich 1.

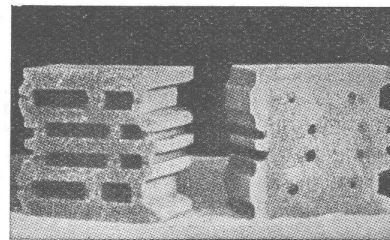


## HELIO-

graphie, Typon- und Plan-  
druck - Rasch, gediegen,  
billig - Technische Papiere  
aller Art.

**ZUMBÜHL & CO.**  
St. Gallen - Tel. 45.30

**Grösste Zaunfabrik**  
der Schweiz  
Gegründet 1897  
Imprägnierte Holzeinfriedigungen  
aller Systeme  
**J. MÜLLER & CO**  
Zaunfabrik Löhningen  
Bureau in Zürich  
Bucheggstr. 24, Tel. 62.845



## HÜRLIMANN KAMMER- STEINE B. K. S.

weisen folgende Vor-  
teile auf:

1. Kurze Bauzeit u. rasches Austrocknen des Mauerwerks
2. Reduktion der Rohbaukosten
3. Raumersparnis infolge geringerer Mauerstärken
4. Steigerung der Isolationsfähigkeit
5. Druckfest, wetterbeständig und salpeterfrei

**K. HÜRLIMANN SÖHNE, BRUNNEN**  
KALK- UND ZEMENTFABRIKEN - - TELEPHON: 46 UND 47

# Schlacken und Lösche für Auffüllungen,

Betonierungen, Plattenfabrikation, Sport-  
platz-Anlagen etc.

Übernahme von Schrägbodenauffüllungen

**M. AMANN, ZÜRICH**

Röschibachstrasse 2

Telephon 63.034



**S.T.S.** Schweizer Technische Stellenvermittlung  
 Service Technique Suisse de placement  
 Servizio Tecnico Svizzero di collocamento  
 Swiss Technical Service of employment

ZÜRICH, Tiefenhöfe 11 — Telephon: 35.426 — Telegramme: INGENIEUR ZÜRICH.  
 Für Arbeitgeber kostenlos. Für Stellensuchende Einschreibgebühr 2 Fr. für 3 Monate.  
 Bewerber wollen Anmeldebogen verlangen. Auskunft über offene Stellen und Weiterleitung von Offerten erfolgt nur gegenüber Eingeschriebenen.

**Maschinen-Abteilung.**

- 473 Techniker, m. Erfahrung im Ventilatorenbau, sowie Installation von lufttechnischen und heiztechnischen Anlagen. Ostschweiz.
- 475 Ingénieur dipl., Suisse d. 30/35 ans, connaiss. parfaite. le français et l'alle., ayant beaucoup d'expérience d. i. ateliers. Italie.
- 489 Heizungs-Ingenieur oder Techniker, für Gasölheizung, kaufm. durchgebildet, mit Kenntnis d. Brennersystems. Zürich.
- 505 Ingenieur-Konstrukteur, für Eisenkonstruktionen, Kessel- und Apparatebau, m. gr. Erfahrung a. d. Gebiet. Nordwestschweiz.
- 523 Technicien en chauffage central, entre 25/40 ans, au courant pr. faire d. projets d. chauffag. centraux. Place stable. Alsace.
- 539 Heizungs-Techniker, für Zentralheizungen. Sofort. Kt. Bern.
- 573 Heizungs-Ingenieur oder Techniker, selbständig mit grosser Erfahrung im Kalkulieren grosser Anlagen. Zürich.
- 579 Elektro-Ingenieur oder Techniker, zum Verkauf v. elektr. Spielwaren, für ca. 2 Monate. Zürich. Sofort.
- 581 jüngerer Ingenieur oder Techniker, erfahrener Kalkulator, mit mehrjähriger Praxis in neuzeitlichen Akkordkalkulationsmethoden, Maschinenfabrik m. allg. Maschinenbau. Deutsche Schweiz.
- 583 Technicien dipl., Suisse Romand, sachant l'allemand, expérim. dans installations eau et gaz ou chauffage central ou branche sanitaire. Situation stable. Age 30 ans au maxim. Suisse rom.
- 585 Jüng., dipl. Elektro-Techniker, f. Installationswesen u. Acquisition, für Werbe- und Beratungsabteilung. Nordwestschweiz.

**Bau-Abteilung.**

- 1008 Selbst. Ingenieur od. Tiefbau-Techniker m. Bureau- u. Bauplatzpraxis u. spez. Erfahrung in Konstrukt. u. Projekt. v. Schalungen (Tiefbau) p. sof. Bau-Unternehmung deutsche Schweiz.
- 1024 Techniker-Zeichner, 25/30 J., bew. in Eisenkonstrukt. u. etw. in Eisenbeton. Dauerstelle. Sofort. Ing.-Bur. Zentralschweiz.
- 1050 jüngerer, dipl. Ingenieur, Statiker mit Erfahrung in Eisenkonstruktionen (Brücken- und Hochbauten), sowie in Eisenhochbau. Sofort. Dauerstelle. Ingenieur-Bureau Zentralschweiz.
- 1052 jüngerer Bau-Ingenieur, guter Statiker, für Eisenbeton- und Eisenkonstruktionen. Ingenieur-Bureau Kt. Bern. Baldmöglich.
- 1054 Eisenbeton-Techniker, auf Ing.-Bureau Kt. Bern. Baldmöglich.
- 1056 Gewandter Eisenbeton-Zeichner, a. Ing.-Bur. Kt. Bern. Baldmgl.
- 1058 Ingénieur des construct. civiles, ayant au moins 5 ans d'expérience. Conn. théor. sérieux exigées en stabilité des constructions et hydraul. expér. des chantiers désirable. Importante Sté. d'Etudes en Belgique.
- 1084 Bauführer, 25/30 J., i. Bauführ., Ausmass u. Abrechng. durchaus vers., m. Praxis a. Platz Zürich. Gröss. A.-B. Zürich. Anf. 1932.
- 1086 Bauführer (Hochbau), m. gut. Praxis u. Beherrschg. d. franz. Sprache. Raschmögl. Bau-Untern. Meldung deutsche Schweiz.
- 1088 Jüng. Tiefbau-Techniker, m. 2 b. 3 J. Praxis. Sof. Baugeschäft gröss. Ortschaft Kt. Bern. Vorl. aushilfsweise f. einige Monate.
- 1090 Vermessungs- bzw. Tiefbau-Techniker mit Vermessungspraxis zu sofortigem Eintritt. Kt. Aargau. Eventl. dauernd.
- 1094 Dipl. Architekt, künstl. u. kaufmännisch sehr befähigt, Alter 25 bis 30 Jahre. Eintritt ehstens. Architektur-Bureau Bern.
- 1096 Erfahrener Hochbau-Techniker, selbständig im Devisieren, gewandt in Konstruktionsplänen. Sofort. Architektur-Bur. Bern.
- 1098 J. Diplomingenieur, gew. i. Zeichn. u. Kopfrechn., i. kl. Ing.-Bur. f. Eisenbeton u. Eisenbau d. Ostschweiz. 1 b. 2 J. Bur. u. Bauprax.

**SPÄLTI SÖHNE & CO.** Spezialwicklungen für:  
**ZÜRICH** HARDTURMSTR. 121 TELEPHON 86.628  
**FILIALWERKSTÄTTE IN VEVEY** TELEPHON 9.40  
**Bahnanker und Generatoren**  
 für hohe Spannungen u. hohe Temperaturen mit Imprägnierung unter Vakuum.

Reservekraft  
**Weber-Rohöl-Motor**  
 30 PS, 360 Touren  
 wie neu, sehr billig abzugeben. — Anfragen unter Chiffre Z. P. 3263 beförd.  
 Rudolf Mosse, A.-G., Zürich.

**Amerika-Schweizer**  
 der englischen Sprache mächtig, **sucht Stelle** als Traktor-, Last- oder Luxuswagenführer, auch vertraut mit Strassenbearbeitungsmaschinen. (Gute Arbeit, kein Alkohol). — Gefl. Offerten unter Chiffre Q. 38767 Lz. an die Publicitas, Luzern.

**Patent-Anwalt**  
 J. AUMUND, Jng. ZÜRICH.  
 Stampfenbachstr. 34b. Tel. 20.379. Etabl. 1895

**Drucksachen Jean Frey A.G.**

**Gesucht**  
 tüchtiger, sprachenkundiger  
**REISE-INGENIEUR**  
 (Transmissionsbranche)  
 Autofahrer bevorzugt. Eintritt nach Uebereinkunft. — Offerten mit Lebenslauf und Salairansprüche unter Chiffre Z. A. 3211 an Rudolf Mosse, A.-G., Zürich.

**Nebenverdienst**  
 als **LOKAL-AGENT**  
 gegen hohe Provisionen. Einführung in die Versicherungszweige (Schadenversicherung) erfolgt durch erfahrene Beamte. Anmeldungen an die **Neue Versicherungs- und Rückversicherungs-A.-G. Zürich 1, Talstrasse 7.**

**ACBAR**  
**GETRIEBE**  
 lösen alle **ANTRIEBSPROBLEME**  
 einfach, zweckmässig, modern!  
 Schreiben Sie uns wir beraten Sie kostenlos!  
**Gebr. Blöchliger & Co.**  
**Urikon-Zch.**  
 SPEZIALFABRIK FÜR GETRIEBEBAU

# Stelle-Ausschreibung

Infolge Rücktritts des bisherigen Inhabers ist die Stelle des

## INSPEKTORS für Hauskanalisation

neu zu besetzen.

Schweizerbürger mit den nötigen Ausweisen über ihren Lebenslauf und abgeschlossene Technikumbildung, wollen ihre schriftliche Anmeldung, begleitet von einem Leumunds- und Arztzeugnis, nebst anderweitigen Zeugnissen und Referenzen, bis zum 17. November 1931 dem unterfertigten Departement einreichen.

Der Bewerber muss sich über eine genügende Praxis im Kanalisations- und Installationswesen für sanitäre Anlagen, ausweisen können.

Ueber die nähern Obliegenheiten, sowie über die Besoldungs- und Dienstverhältnisse gibt der Kantonsingenieur, Münsterplatz 11, Zimmer No. 40, Aufschluss.

Baudepartement Basel-Stadt.



**Jahrelang keine Reparaturen!**  
wenn Sie für Dächer, auss. Wandverkleidungen und im Innenbau für Eternit Zwecke nur Eternit bestimmen

**Eternit** Niederunnen

## ARCHITEKT

Schweizer, 34 J. (E. T. H.), sehr guter Entwerfer, selbständig in allen Arbeiten, gewandt im Verkehr mit Bauherren und Unternehmern, **sucht leitende Stellung** mit event. späterer Beteiligung. — Gefl. Anfragen unter Chiffre Z. G. 3255 an **Rudolf Mosse, A.-G., Zürich.**

### 2 fahrbare Kompressoranlagen

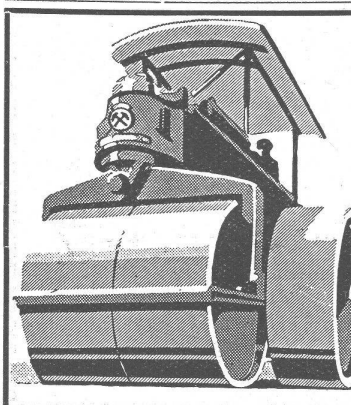
6 atü, 5 bezw. 8 m<sup>3</sup> Leistung pro Minute, tadellos erhalten, billig zu verkaufen. — Anfragen unter Chiffre Z. A. 3173 befördert **Rudolf Mosse, A.-G., Zürich.**

**Baufachmann,** längere Zeit selbständiger Leiter grosser Bauarbeiten im Tiefbau, sucht geeignete, verantwortungsvolle Position, event. Geschäftsführer, Filialleiter (auch Ausland). Spez. Stollenbau, Wasserkraftanlagen in schwieriger Gebirgslage, Eisenbahn u. Strassenbau. Rammarbeiten. — Offerten unter Chiffre Z. B. 3231 befördert **Rudolf Mosse, A.-G., Zürich.**

**PATENTE**  
ERWIRKT **H. KIRCHHOFER**  
ZÜRICH **LOEWENSTR. 51**

## ARCHITEKT

mit grosser Praxis auf Architektur-Bureaux im In- und Auslande, gewandt und erfahren in Entwurf und Ausführung, Details und Konstruktion, Statik, Bauführung etc. Wettbewerbsfolge (Krankenhausbau etc.) **sucht anderweitige Stellung** als Architekt oder Bauführer, eventl. als Mitarbeiter bei Wettbewerben. Antritt nach Uebereinkunft, eventl. baldmöglichst. — Angebote erbeten unter Chiffre Z. N. 3261 an **Rudolf Mosse, A.-G., Zürich.**



**Barford & Perkins**  
Benzin- und Dieselmotor  
**Strassen-Walzen**  
1-16 Tonnen  
die führende englische WELTMARKE  
Prospekte u. schweizer. Referenzen durch:  
**RAUCH & CO A.-G. MEILEN**

EIN DRUCK AUF DEN GUMMIBALL..

## Telikan TUSCHE PATRONE

Der unzerbrechliche Tuschehalter mit der praktischen Füllvorrichtung.



GUNTHER WAGNER  
HANNOVER UND WIEN

DAS ZEICHENGERÄT IST GEFÜLLT!



**Billig zu verkaufen:**

## 28 schwere Bronzeleuchter

passend für Hotels, Säle oder Hallen in Privathäusern. Höhe der Glasglocke 58 cm. — Offerten unter Chiffre Z. H. 3199 befördert **Rudolf Mosse, A.-G., Zürich.**

### Gesucht

künstlerisch befähigter, junger

## Architekt oder Bautechniker

junger, energischer

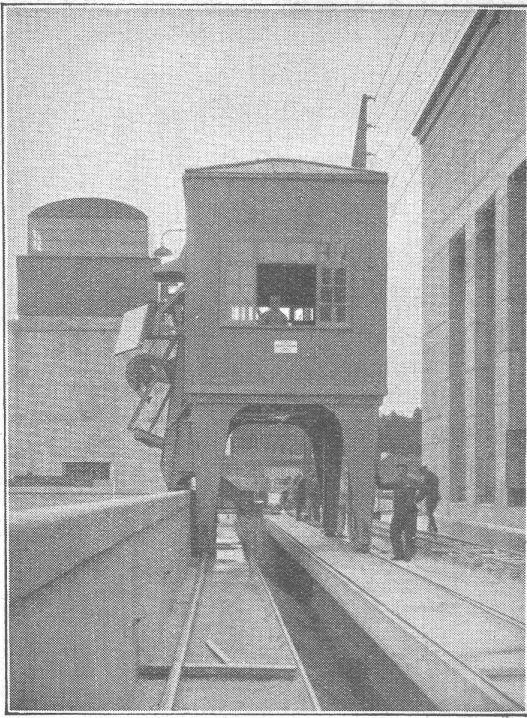
## Bauführer

mit angenehmen Umgangsformen, guter Konstrukteur und sicher in Voranschlag und Abrechnung. — Offerten mit Zeugnisabschriften unter Angabe des Alters, der Gehaltsansprüche und des Eintrittstermins unter Chiffre A. 3191 B. an **Rudolf Mosse, A.-G., Bern.**

# RADEX Stein- Schleifmaschinen

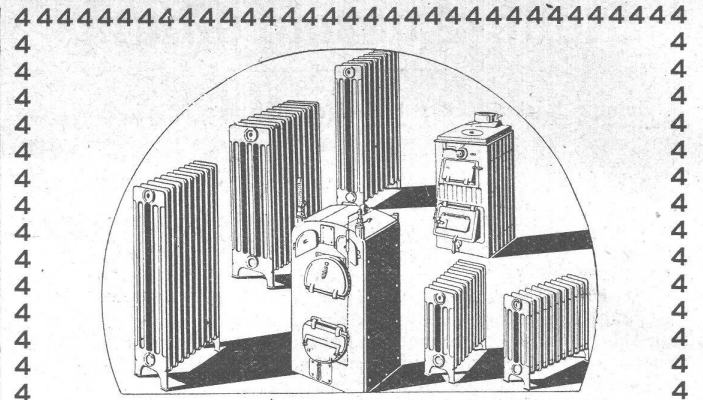
starke Ausführung, für alle Verwendungszwecke, von Fr. 415.— bis Fr. 900.—  
Drucksachen unverbindlich von

**Arnold G. Brunner, GOSSAU (Zürich).**



Das Grosskraftwerk Ryburg - Schwörstadt mit 4 Kaplan-turbinen à 250 m<sup>3</sup>/s mittlerem Wasserverbrauch erhält die wirtschaftlich vorteilhafteste Rechenreinigungsmaschine höchster Leistungsfähigkeit der In- und Auslandspatente **MASCHINENFABRIK JONNERET FILS AINÉ, GENÈVE** Gegründet 1850

Beste Lösung aller vorkommenden Aufgaben für Rechenreinigung in Hoch- und Niederdruckwerken.  
Kostenlose Beratung und Ausarbeitung von Projekten.



Aller guten Dinge sind **VIER** und das sind:

**Zweckmässigkeit - Leistungsfähigkeit - Solidität - Hygiene** welche Sie vereinigt finden in den

**ZENT HEIZKESSELN und RADIATOREN**

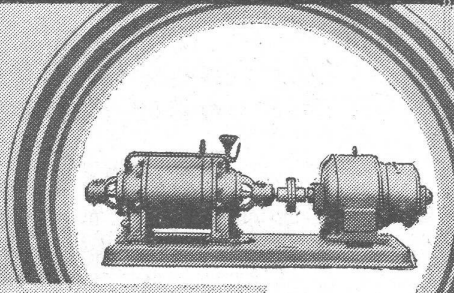
Der tüchtige Installateur erreicht bei Verwendung dieses erstklassigen, leicht zu reinigenden **Schweizermaterials** den grösstmöglichen Nutzeffekt bei billigstem Betrieb.

Man verlange unsere Gratis-Broschüre über Radiatoren. Lieferung und Installation erfolgt ausschliesslich durch die Zentralheizungs-Installateure

**ZENT A.G. BERN (Ostermundigen)**



**HÄNY-ZENTRIFUGALPUMPEN**

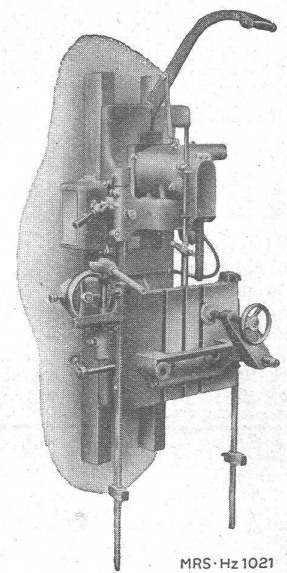


*hoch- u. Niederdruckpumpen  
Bohrlochpumpen  
Selbstansaugende  
Schmutzwasserpumpen  
Auto-Waschpumpen  
Tiefsaug-Anlagen  
Hauswasserpumpen*

**E. HÄNY & C<sup>IE</sup> MEILEN  
PUMPENFABRIK  
GEGRÜNDET 1875**

*Grand Prix  
Schweiz. Landesausstellung Bern 1914*

**RAUSCHENBACH  
HOLZBEARBEITUNGSMASCHINEN**



MRS-Hz 1021

Elektro-Wandkettensandmaschine Typ WKF

**Aktiengesellschaft der Eisen- und Stahlwerke  
vormals Georg Fischer, Schaffhausen (Schweiz)**

Abteilung Maschinenfabrik Rauschenbach