

Objektyp: **Advertising**

Zeitschrift: **Schweizerische Bauzeitung**

Band (Jahr): **97/98 (1931)**

Heft 22

PDF erstellt am: **22.07.2024**

### **Nutzungsbedingungen**

Die ETH-Bibliothek ist Anbieterin der digitalisierten Zeitschriften. Sie besitzt keine Urheberrechte an den Inhalten der Zeitschriften. Die Rechte liegen in der Regel bei den Herausgebern. Die auf der Plattform e-periodica veröffentlichten Dokumente stehen für nicht-kommerzielle Zwecke in Lehre und Forschung sowie für die private Nutzung frei zur Verfügung. Einzelne Dateien oder Ausdrucke aus diesem Angebot können zusammen mit diesen Nutzungsbedingungen und den korrekten Herkunftsbezeichnungen weitergegeben werden. Das Veröffentlichen von Bildern in Print- und Online-Publikationen ist nur mit vorheriger Genehmigung der Rechteinhaber erlaubt. Die systematische Speicherung von Teilen des elektronischen Angebots auf anderen Servern bedarf ebenfalls des schriftlichen Einverständnisses der Rechteinhaber.

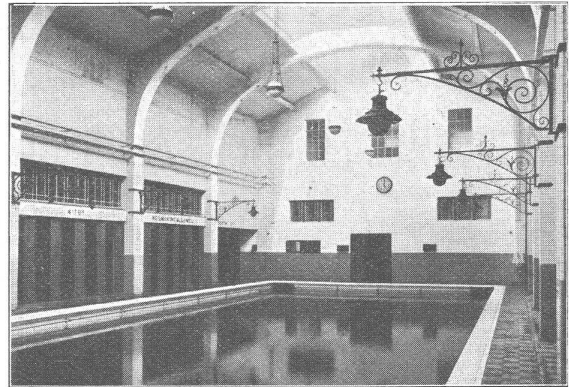
### **Haftungsausschluss**

Alle Angaben erfolgen ohne Gewähr für Vollständigkeit oder Richtigkeit. Es wird keine Haftung übernommen für Schäden durch die Verwendung von Informationen aus diesem Online-Angebot oder durch das Fehlen von Informationen. Dies gilt auch für Inhalte Dritter, die über dieses Angebot zugänglich sind.



# Abdichtungen

*in England*



**Kasp. Winkler & Co., Altstetten-Zürich**  
Chemisch-Bautechnische Fabrikate

**Schwimmbad Bermondsey, London.**

Die äusseren Betonflächen des stark wasserdurchlässigen Schwimmbassins wurden mit schnellbindender und normalbindender Sika gedichtet ohne vorgängige Entleerung des Bassins.



**LASTWAGEN  
OMNIBUSSE  
CARS-ALPINS  
IN UNÜBERTROFFENER  
KONSTRUKTION**

EIN BESUCH IN UNSEREN WERKEN IN ARBON WIRD SIE ÜBERZEUGEN

# SAURER

**ARBON**

**BASEL**

**MORGES**

**ZÜRICH**

VERLANGEN SIE DIE BROSCHÜRE: „DER NEUE SAURER-FAHRZEUG-DIESELMOTOR“

**Brown  
Boveri**



# Kühlanlagen u. Kühlschränke

mit Original A-S Kühlautomat

arbeiten seit mehr als 20 Jahren ohne jede Störung, ohne Reparatur, ohne Nachfüllung und ohne Unterhalt! Als zuverlässigste Maschine der Gegenwart von Gewerbe, Industrie und Wissenschaft bevorzugt!

Verlangen Sie bitte, vollständig unverbindlich für Sie, kostenlose Mitarbeit an der Projektierung von Kühlanlagen durch die Vertriebsstelle:

**Audiffren Singrün Kältemaschinen A. G., Basel 4**

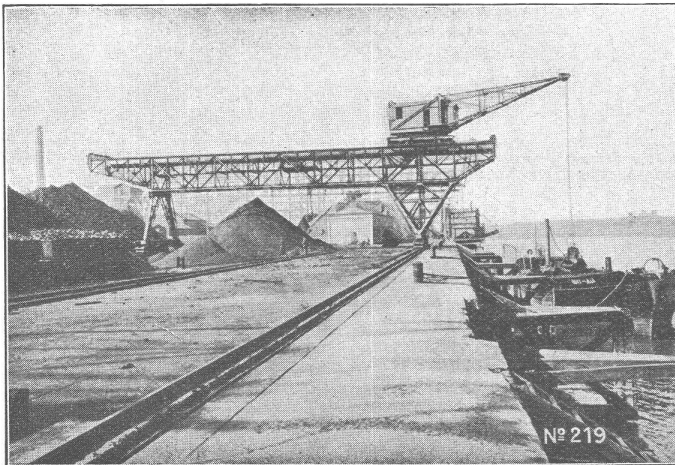
## Gesellschaft der L. von Roll'schen Eisenwerke, Gerlafingen

Gegründet 1823

Werk „**Giesserei Bern**“ in Bern

Gegründet 1823

Konstruktionswerkstätten,  
Eisengiesserei



Verladeanlage im Hafen von Bilbao.

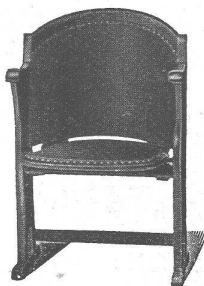
## Hebezeuge

Eisenbahnmaterial  
Schützenanlagen und  
Wehreinrichtungen  
Zahnradbahnmaterial  
Standseilbahnen  
Kabelbaggeranlagen  
Allgem. Maschinenbau



Telegramme: Giesserei Bern  
Telephon: Bollwerk 50.66

# A.-G. Möbelfabrik Horgen-Glarus



**Spezialfabrik**

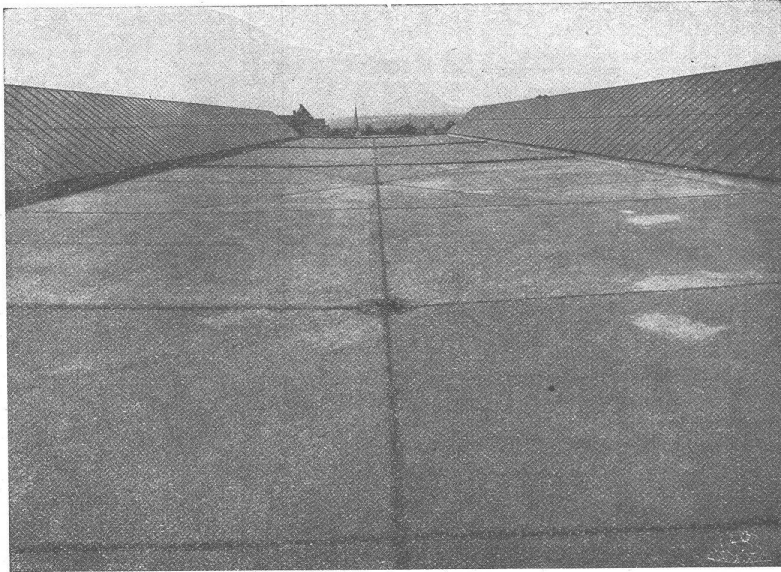
für  
Bestuhlungen aller Art  
für Cafés, Restaurants,  
Speisesäle, Theater etc.

**in Horgen**

Altbewährtes  
preiswürdiges  
Schweizerfabrikat

# Asphalt-Emulsion A.-G., Zürich

## Unternehmung für Asphaltarbeiten



**Tramdepot Irohelstrasse, Zürich.**

Bauleitung: Städtische Strassenbahn, Zürich.  
Unternehmung: Th. Bertschinger, A.-G., Zürich.

Bedachung mit „MAMMUT“, 3500 m<sup>2</sup>, ausgeführt durch die

**Asphalt-Emulsion A.-G.**

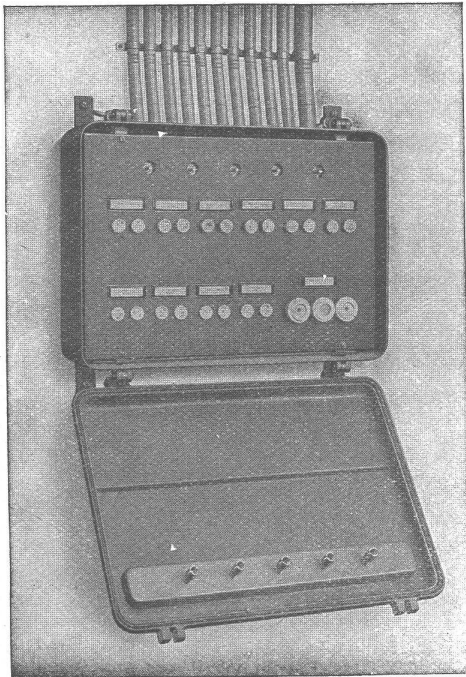
**Nüscherstrasse 30**

Telephon: 39.505

Wasserdichte Asphaltbeläge, Isolieranstriche, Mörtelzusätze.

Fundamentisolierungen gegen Feuchtigkeit und Grundwasser  
Terrassen und Dachbeläge  
Säurefeste Asphaltbeläge  
Brückenisolierungen

**SPEZIALITÄT:**  
**„MAMMUT“-Beläge**



**Lichtinstallationskasten**

## **CARL MAIER & CIE. SCHAFFHAUSEN**

**Fabrik elektrischer Apparate u. Schaltanlagen**

**Gusseiserngekapselte Verteilanlagen**

**Eiserngekapselte Licht-  
installationskasten für  
Beleuchtungsanlagen**

**Schaltkasten für Motore  
und Heizungen**

**Hochspannungs-Apparate**

**Elektrische Kirchenglockenantriebe**

# „EWEKA“-Radiatoren

1-, 2-, 4- und 6-Säuler  
sind in allen Bauhöhen

sofort ab Lager Zürich lieferbar

General-Vertretung: **H. Hollenweger & Cie.** Oberrieden-Zürich.



## Marmor

Arbeiten aller Art für Bau  
u. Installationszwecke in  
fachgemässer Ausführung:

Ostschweiz. Marmor- u. Granit-  
werk Wüthrich & Cie., Rheineck  
Gegr. 1876

**PATENTE**  
ERWIRKT **H. KIRCHHOFER**  
ZÜRICH LOEWENSTR. 51

## GELOCHTE

**FR. MOMMENDEY  
& SOHN**

RAPPERSWIL, KANT. ST. GALLEN

Fabrik für Blecharbei-  
ten und Stanzartikel

**BLECHHE**



Elastische  
Gummi-  
stoff-  
Gewebe-  
Kupplungen  
für jedes  
Drehmoment

**J.J. Derendinger**

Tel. 56250 • ZÜRICH • Gessnerallee 52  
direkt beim Hauptbahnhof

## Jos. Beng Cementwaren-Fabrik Emmenbrücke-Luzern

**Autom. Benzinabscheider, 'PERFECT' No. 3**  
Mehrfach patentiert im In- und Ausland. Geprüft und ge-  
nehmigt von der Eidgen. Materialprüfungsanstalt an der  
E. T. H. Zürich. Hauptsächlich konstruiert für Grossgara-  
gen. Absolute und garantierte Sicherheit für 100% Aus-  
scheidung von Benzin. Grösstes Fassungsvermögen der  
bisher existierenden Grossbenzinabscheider. Bestes Sys-  
tem der Gegenwart.

**Biologische Kläranlagen, 'PERFECT'.**  
Patent in allen Industriestaaten. Von obersten Behörden geprüft und ge-  
nehmigt. Ausführung in allen Grössen für: Spitäler, Sanatorien, Fabriken,  
Kasernen, Schulhäuser, Wohnkolonien etc. Garantiert beste Klärung.

**Klein-Benzinabscheider, 'PERFECT' No. 1**  
Patent angemeldet.  
Geprüft und genehmigt von der Eidgen. Materialprüfungs-  
anstalt an der E. T. H. in Zürich. Hauptsächlich geeignet  
für Kleingaragen und Boxen. Garantiert für 100% Aus-  
scheidung von Benzin. Ueberragt alle andern Klein-Benzin-  
abscheider in Bezug auf Fassungsvermögen, Leistung und  
Ausscheidung. Bester Apparat auf dem Weltmarkt.

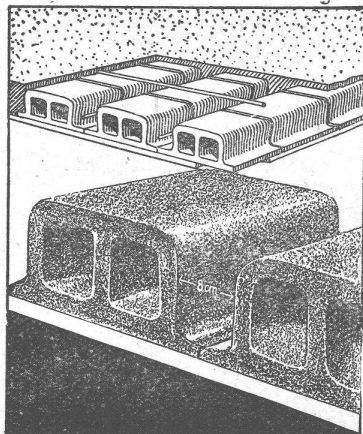
**Frischwasserkläranlagen, 'PERFECT' No. 2.**  
Eidgen. Patent angemeldet.  
Konstruiert nach dem neuen Frischwasserklärverfahren. Lieferung in  
jeder Dimension, für sämtliche Bauobjekte.

## GUSS-BAUSTEIN-FABRIK ZÜRICH A.-G. ZÜRICH

Bureau: Zürich, Fraumünsterstr. 14  
Telephon 38.087

Fabriken: Altstetten, Güterstr., Tel.: 55.022  
Badenerstr., Tel.: 55.415

Erste Spezialfabrik für **SCHLACKEN-** und **BIMS-PRODUKTE**



### Deckensteine „Phönix“

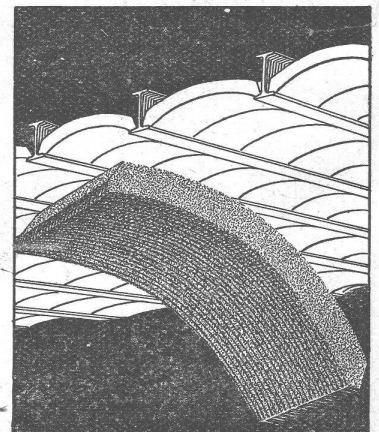
aus Schlacken- oder  
Bimsbeton

Hochisolierendes Material  
Garantiert salpeterfrei

### Herkules-Hourdis

aus armiertem Beton bieten durch  
ihre **hohe Tragfähigkeit, Bil-  
ligkeit, raschen Einbau** und  
**sofortige Benutzungsmög-  
lichkeit** der eingedeckten Räu-  
me, grosse Vorteile -

**Billigste Massivdecke**



# KUNSTSTEIN- MATERIALIEN

in über 400 Mischungen (Imitationen), alles durch langjährige Verwendung bewährte Produkte

**Terrazzo- u. Jurasit-Werk A.-G.**  
**Bärschwil**

## Prima Wagendecken

welche für die Bedachung einiger

## Feshütten

einmal gebraucht wurden, sind zu sehr günstigen Preisen abzugeben. Diese Decken sind

## Qualitätsware

wasserdicht und in jeder Grösse erhältlich.

Verlangen Sie Offerte von:

Zelt- und Deckenfabrikation  
**PICARD, BIEL.**

**Travers  
Natur-Asphalt**  
Gussasphaltarbeiten für Terrassen, Dächer, Fabrikböden, Korridore, Trottoirs, Fundamentmauer-Abdeckungen, etc.  
**Sicherste Isolierung gegen Feuchtigkeit und Wasser**  
Konzessionäre für die Schweiz:  
**E.R. Zetter & Co**  
Solothurn gegr. 1843

Anerkannt  
bester Asphalt  
über  
80 Jahre im Gebrauch.

**SILVO**



**Silvo-Platten**  
sind  
imprägnierte, wasserabweisende  
Holzfaserstoff-Platten  
für  
Bau- und  
Möbel-Schreinerei  
Alleinige Fabrikanten:  
Eternit Niederurnen



**Boiler**  
sind  
erstklassig  
nach Maschinenbau  
Aktiengesellschaft  
Zürich

**HYDRAULISCHE PRESSEN**  
für GEWERBE u. INDUSTRIE in  
verschiedenen Ausführungen



Wir bauen ferner  
für alle Zwecke u.  
für Drucke bis 600  
Atm. und mehr

HYDR. STEUERVENTILE  
HYDR. AKKUMULATOREN  
HYDR. PRESSPUMPEN

**Hotel Habis-Royal**  
ZÜRICH BAHNHOFPLATZ

**Restaurant  
Sitzungszimmer**

**TECHNISCHE  
PHOTOGRAPHIE**  
SPEZIALITÄT:  
**ARCHITEKTUR-  
AUFNAHMEN**  
ZEICHNUNGEN UND PLÄNE  
KONSTRUKTIONEN, MASCHINEN,  
KATALOG-AUFNAHMEN  
**H. WOLF-BENDER**  
ZÜRICH  
KAPPELERGASSE 18

**Keim**  
MINERALFARBEN

wetterfest und lichtecht, seit  
50 Jahren anerkannt bestes  
Material für farbige Fassaden.  
Man hüte sich vor Nachahmungen

**CHR. SCHMIDT SÖHNE**  
Zürich 5 Hafnerstrasse 47

**Aktiengesellschaft der Eisen- und Stahlwerke  
vormals Georg Fischer, Schaffhausen (Schweiz)**

Abteilung Maschinenfabrik Rauschenbach



**HORGEN HEINRICH BRÄNDLI ZÜRICH**  
TELEPHON 38 TELEPHON 33.887

Asphalt-, Dachpappen- und Holzcement-Fabrik

**Asphalt-Beläge \* Asphalt-Isolierungen**

H. Heimann, Ing. / J. Ott  
 Kollektivgesellschaft  
 Zürich Toblerstrasse 20  
 Telefon 43.229  
 Konsultierendes Ingenieurbureau



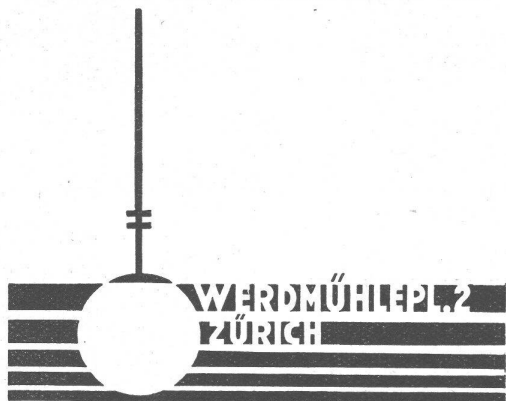
# Heizung, Lüftung, Feuerung

Expertisen / Permanente Kontrollen / 20 jährige Erfahrung

Erstklassige Referenzen von Behörden, Architekten, Genossenschaften, Banken, Industrie

**EMIL THOMA**

## BELEUCHTUNGSKÖRPER



Kunstgewerbliche Metallarbeiten

Die bekannte Marke



Präzisions-  
 Rollenketten  
 Zahnketten  
 Blockketten  
 Gallische Ketten  
 Transmissions-  
 Ketten  
 Spezialketten

## WIPPERMANN

Generalvertretung u. Fabriklager

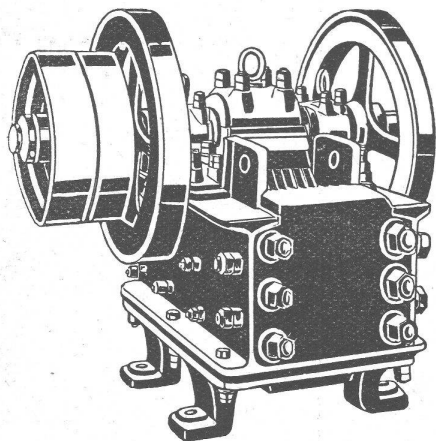
**Wilh. Plüss Scherr- Zürich**  
 str. 7

Grösste und älteste Spezialfabrik des Kontinents

## Bau-, Zerkleinerungs- und Aufbereitungs-Maschinen,

Betonbeförderungsanlagen mit Abmessapparaten und Mischmaschinen, sowie Einbringungsvorrichtung mit Band- und Gussbetonschüttrinnen. Stein- und Kieswaschanlagen mit Schnellsortiermaschinen, Schrapperanlagen für Sandgruben mit Schnellsortierer, mit Feinzerkleinerungsmaschinen für Feinschotter, Sand und Edelsplitt in jeder gewünschten Leistung, können prompt und preiswert geliefert werden.

**JBAG, Neustadt a. d. Haardt.**



## Wir empfehlen Ihnen für Ihren Betrieb:

- Stationäre und fahrbare **Steinbrecher**
- Scheibenbrecher** für Großleistungen
- Sand-Walzwerke** und **Hammermühlen**
- Waschmaschinen** für Kies und Sand
- Auflade-Maschinen** und **Bandtransporte**
- Rohölmotoren**, 5 PS bis 42 PS Leistung

## U. AMMANN, LANGENTHAL

**Maschinenfabrik AG**

## Glasdächer

## Dachoberlichter

in kifflosen Systemen „Kully“

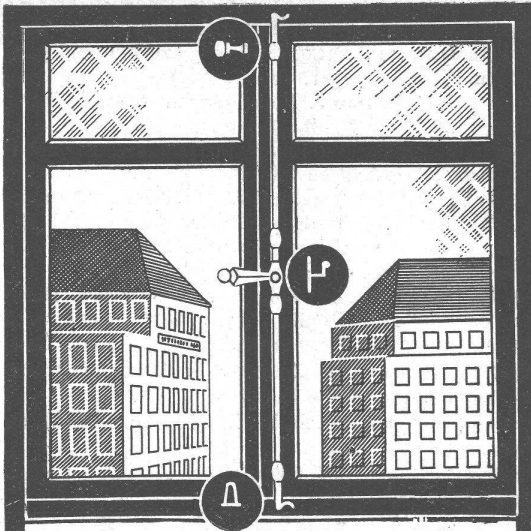
Glasdachwerke

### Simon Kully, Olten

Dipl.-Ingenieur E. T. H.

Aeltestes Spezialgeschäft  
 Eigenes Ingenieurbureau

Gegründet 1854  
 Telefon 20.56



**Am wirtschaftlichsten sind SCHÄRER'S ESPAGNOLETTEN!**

Weshalb? weil sie im Gegensatz zu Cremonen das Fenster quasi luftdicht schliessen;  
 Darum: weil sie sich - da in mannigfaltigen Ausführungen hergestellt - jedem Raum anpassen;  
 weil sie sehr billig sind: normale Ausführung schon von Fr. 3 50 an;  
 weil sie genau passen, schnell geliefert werden - und Schweizerarbeit sind!

**U. SCHÄRER'S SÖHNE, MUNSINGEN. Tel. 37**

**Besondere  
 Bekanntmachung  
 für schweizerische Fabrikanten**

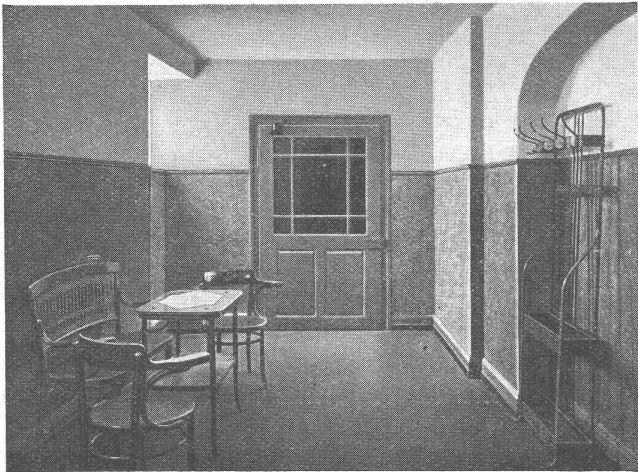
Falls Sie daran interessiert sind, Ihre Fabrikate in Grossbritannien herstellen zu lassen, ist eine bekannte britische Firma (eine Schwe- stergesellschaft der Imperial Chemical Indus- tries, Ltd., London), welche umfassende und moderne Anlagen besitzt und sich mit der Massenfabrikation von Vergasern u. sonstigen Motorzubehörteilen befasst bereit, Angebote für die Herstellung von Präzisions-Maschinen- teilen oder kompletten Assembles jeder Art aus Stahl oder nicht eisenhaltigen Metallen zu unterbreiten. Anfragen sind zu richten an

**AMAL LIMITED**

Holford Works, Perry Barr, Birmingham, England.

**Patent-Anwalt**  
 J. AUMUND, Jng. ZÜRICH.  
 Stampfenbachstr. 34.  
 Tel. 20.379. Etabl. 1895

Abonniert auf den „Internatio- nalen Stellenmarkt“. Nur für Leute mit Spezialkenntnissen. — Anfragen an D. Schumacher, Amsterdam W., Lumeistr. 32hs.



**Glanz-  
 Eternitplatten**

für Wand- und Deckenverkleidungen in Badezimmern, Treppenhäusern, Verkaufsräumen, Maschinenhallen etc.

sind sauber und hygienisch, unempfindlich gegen Feuchtigkeit, Hitze und Kälte. Haltbarkeit seit Jahren erwiesen. Verschiedene Farben. Verlangen Sie Offerte und Muster.

**Glanz-Eternit A.-G.  
 Niederurnen**

**ERNST HANDSCHIN**  
 DIPL. BAUINGENIEUR E. T. H.  
 BASEL  
 AHORNSTR. 24 - TELEPHON 29831

**EISENBETON / EISEN- U. HOLZKONSTRUKTIONEN  
 STATISCHE BERECHNUNGEN / MASSENAUSZÜGE**

**Rotations-Kompressoren und  
 -Vakuumpumpen** für alle Zwecke.

Rotationskompressoren für Kühlanlagen nach Ammoniak- System

Kleinkühlmaschinen mit Rotationskompressor

Leistungsfähigstes, einfachstes, betriebsicherstes System.

Patentiert in den Industriestaaten.



Zweistufiger, einzylindriger Rotationskompressor für 6 bis 8 at Druck.

**Walter Schmied, Ing., Egnath**



**S. T. S.** Schweizer Technische Stellenvermittlung  
 Service Technique Suisse de placement  
 Servizio Tecnico Svizzero di collocamento  
 Swiss Technical Service of employment

ZÜRICH, Tiefenhöfe 11 — Telephon: 35.426 — Telegramme: INGENIEUR ZÜRICH.  
 Für Arbeitgeber kostenlos. Für Stellensuchende Einschreibgebühr 2 Fr. für 3 Monate.  
 Bewerber wollen Anmeldebogen verlangen. Auskunft über offene Stellen und Weiterleitung von Offerten erfolgt nur gegenüber Eingeschriebenen.

**Maschinen-Abteilung.**

- 599 Sanitär-Techniker, mit einigen Jahren Praxis. Zürich.
- 601 Maschinen-Techniker, erfahrener Konstrukteur, für Baumaschinen (Steinbohrmaschinen), für Entwurf und Ausführung. Italien.
- 603 Maschinen-Ingenieur, selbständig in Konstruktion, Berechnung und Fähigkeit für Kombination von Werkzeugen für Bau von Automaten. Erfahrung in Präzisionsmaschinenbranche. Nordwestschweiz.
- 605 Heizungs-Techniker (abgeschlossene Technikumsbildung). Sofort. Dauerstelle. Nordwestschweiz.
- 607 Techniker oder Ingenieur, mit grosser praktischer und theoretischer Erfahrung im Vor- u. Nachkalkulationswesen. Kt. Aargau.

**Bau-Abteilung.**

- 1050 Junger, diplom. Ingenieur, ca. 30 Jahre, Statiker mit Erfahrung

- in Eisenkonstruktionen (Brücken- und Hochbauten), sowie im Eisenbetonbau, a. Ing.-Bur. Zentralschweiz. Sofort. Dauerstelle.
- 1076 Bau-Ingenieur, mit spez. Erfahrung in Filteranlagen, Filterbrunnen, Heberleitungen, Grundwasserfassungen, Pumpwehre, Sondierbohrungen sowie Reservoirs in armiertem Beton, für Bureau- und Bautätigkeit. 1. Januar.
- 1104 Jüngerer, gewandter Bauführer, in Dauerstellung auf Frühjahr 1932. Architektur-Bureau Zürich.
- 1122 Hochbau-Techniker, gereifte Kraft, für Innen- u. Aussendienst, inkl. Fabrikation. Spezialgeschäft der Baubranche. Kt. Zürich.
- 1124 Bautechniker, sicherer Eisenkonstruktionszeichner u. Rechner (Werk- u. Detailpläne). Sofort. Kt. Bern.
- 1130 Jüng. Hochbau-Techniker-Zeichner. Sofort. Arch.-Bur. Zürich.
- 1132 Eisenkonstruktions-Techniker, guter Statiker, event. jüngerer Ingenieur mit 2 bis 3 Jahren Praxis. Ing.-Bureau Ostschweiz.
- 1134 Jüng. Bautechniker oder Zeichner, für Bureautätigkeit. Sofort. Architektur-Bureau Nähe Zürich.
- 1136 Ingenieur, mit spez. Praxis in Eisenbau (Schweizer). Deutsche Schweiz.
- 1138 Eisenkonstruktions-Techniker (Schweizer), mit langjähr. Praxis. Deutsche Schweiz.

Tüchtiger

# BAUFÜHRER

mit langjähriger Erfahrung

## sucht Stelle

in gutem Architekturbureau zur selbständigen Leitung von Grossbauten. Eintritt ab 1. Januar 1932. Offerten unter Chiffre W 22660 U an

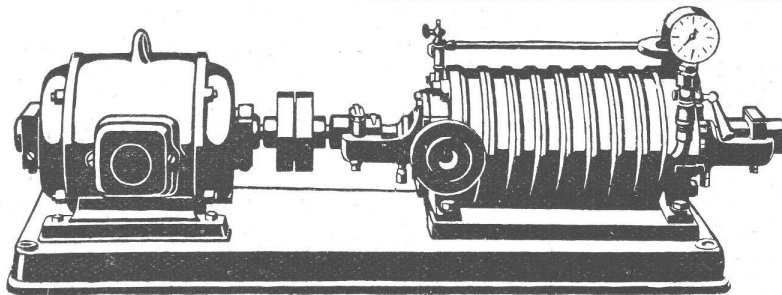
Publicitas Bern.

Tüchtiger

# BAUFÜHRER

für Wohnhausbauten in Zürich gesucht. Es kommen nur seriöse und energische Bewerber mit Ia. Referenzen in Frage. — Detaillierte Offerten mit Gehaltsansprüchen unter OF. 7599 Z. an

Orell Füssli-Annoncen, Zürich Zürcherhof.



Patentirte selbstansaugende

# Zentrifugal-Pumpen

Sicheres Ansaugen ohne Nachfüllen der Saugleitung

**Nieder- u. Hochdruck-Zentrifugalpumpen - Kesselspeisepumpen - Umwälz- u. Heisswasserpumpen - Sihl-Wagenwaschpumpen**

**Ventillose Kolbenpumpen**

speziell zur Förderung von dickflüssigen Substanzen

**Wassermesser System Schmid**

zur Kontrolle des Brennstoff Verbrauchs. Grösste Genauigkeit Ueber 10000 Apparate im Betrieb.

**Maschinenfabrik a. d. Sihl A. vorm. G. A. Schmid, Zürich**

Telephon 33514

Gegründet 1871

Telegramm-Adresse: Sihlfabrik

# Dr. Ing.

Metallurge, sucht Vertrauensposten in Laboratorium. — Offerten unter Chiffre Cc12836 Z an Publicitas Zürich.

# Diplom-Hochbautechniker

25 Jahre alt, mit guten Zeugnissen, sucht per 1. 1. 1932 eventuell früher Stellung als solcher in Architektur eventuell Baubureau. — Offerten unter B. S. 2381 an Rudolf Mosse, Breslau.



**Senking-Ideal-Kochkessel und Kippöpfe** aus nichtrostendem Stahl V2a. Innenkessel mit dem oberen Profiling nahtlos aus einem Stück hergestellt. Vollkommen hygienisch

# SENKING

komplette

**Grosskochenanlagen**

für

Hotels, Restaurants, Pensionate, Krankenhäuser und Institute jeder Art für Massenverpflegung. Kochapparate für Kohle, Gas, Dampf u. elektrische Heizung

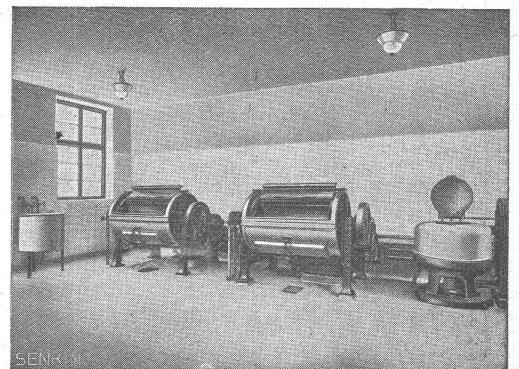
**Senking Grossherde**

für Pressluft- u. Niederdruckgas und für alle andern Beheizungsarten

**Senking-Verkaufsbüro:**

Walchestrasse 34

**ZÜRICH 1**



**Moderne Senking Wäschereianlagen**

für Anstalten, Krankenhäuser, Sanatorien, Erholungsheime etc. jeder Grösse und für jede Antriebs- und Beheizungsart

**Zu verkaufen**

Menck & Hambrock wenig gebrauchter (Baujahr 1930)

**Diesel-Greifbagger Mod. III**

( $\frac{3}{4}$  m<sup>3</sup>)

mit Löffelbagger-Einrichtung (neu)

sowie

**2 Deutz-Diesellokomotiven**

9 PS, 600 mm Spurweite.

Anfragen unter M. J. 15846 befördert Rudolf Mosse, München.



**Holzrolladen**

gehören heutzutage zu jedem Neubau. Sie passen zu jeder Fassade, lassen sich bequem von innen bedienen, sind der beste Schutz gegen Hitze, Kälte, Neugierde. Wir fabricieren auch Systeme zum Anbringen an älteren Bauten.

Verlangen Sie Prospekt No. 8 von der Rolladenfabrik

**HARTMANN & CO., BIEL.**

**GESUCHT**

**ARCHITEKT**

junge, tüchtige Kraft, selbständig, für Entwurf und Detail auf Architekturbureau Ostschweiz. Eintritt baldmöglichst. Gefl. Offerten mit Zeugnisbeilage und Gehaltsansprüchen unter Chiffre Z. F. 3423 an

Rudolf Mosse, A.-G., Zürich.

**Uebernehme Transporte mit Lastwagen**

zu sehr günstigen Bedingungen, bedeutend unter Bahn-Tarif. Geschäfte, welche pro 1932 grössere Transporte zu vergeben haben, wollen sich melden unter Chiffre Z. H. 3387 an

Rudolf Mosse, A.-G., Zürich.

**MONTREUX**

**Entreprise de maçonnerie**

Fondée en 1893

à remettre pour cause de décès.

Bureaux et chantiers parfaitement aménagés. Ancienne réputation. Bonne clientèle. Possibilité d'extension.

S'adresser:

ETUDE EMILE & ROBERT MARON, Notaires, MONTREUX.

Routinierter

**ARCHITEKT**

sucht Stellung eventl. Aus- hilfe zu Konkurrenz, flotter Darsteller. Wettbewerbs-erfolge. — Offerten u. Chiffre Z. H. 3444 bef.

Rudolf Mosse, A.-G., Zürich.

**Bautechniker**

Architekt u. Bauführer, 7 $\frac{1}{2}$  Jahre gute Bureau- u. Baustellen-In- u. Auslandpraxis im Hoch-, Tief-, Eisenbetonbau, Bauführererfah- rung, Eisenbeton- u. Statikkennt- nisse, flotter Zeichner, gute Zeug- nisse, sucht p. 1. Dez. od. später Stellung. — Offerten unter Chiffre E. 3940 B. an

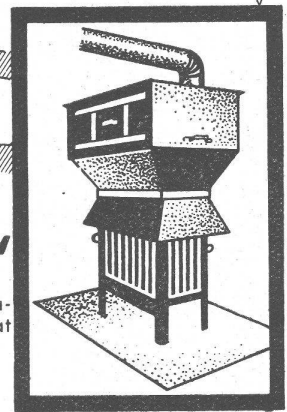
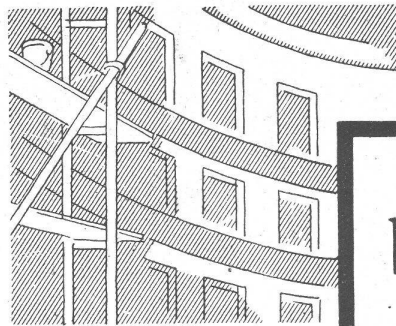
Rudolf Mosse, A.-G., Bern.



**HELIO-**

graphie, Typon- und Plan- druck - Rasch, gediegen, billig - Technische Papiere aller Art.

**ZUMBÜHL & CO. St. Gallen - Tel. 45.30**



**„BERNO“**

Der im In- und Auslande pa- antierte Austrocknungsapparat

billiger  
besser  
rascher

Fachleute bestätigen ausnahmslos diese Vorteile des „Bernö“. Prospekt mit Preis unverbindlich für Interessenten durch:

ad Jenni

**INGENIEUR - BERN**

Berchtoldstrasse Nr. 39  
Telefon Bollwerk 48.85

Kantons-Lizenzen zu vergeben.

**GESUCHT von Schweizerischer Aktiengesellschaft einen tüchtigen Spezial-Ingenieur f. Rotations-Kompressoren**

mit nachweisbar längjähriger Erfahrungen auf diesem Gebiet, spez. für Projektion, Konstruktion, Verkaufs-Organisation, Monteur-Ausbildung u. dergleichen. — Bewerbungen mit ausführlichem Lebenslauf und Erfolgsnachweis sind zu richten unter Chiffre Z. Z. 3454 an Rudolf Mosse, A.-G., Zürich.

Infolge Uebertrittes des derzeitigen Inhabers in den Ruhestand wird hiermit die Stelle als

**GENERAL-SEKRETAR**

des Schweizerischen Elektrotechnischen Vereins u. des Verbandes Schweizerischer Elektrizitätswerke

zur Neubesetzung auf den 1. April 1932 ausgeschrieben

In Frage kommen Ingenieure schweizerisch. Nationalität mit abgeschlossener Hochschulbildung, welche bereits in einflussreichen Stellungen tätig waren und sich über vieljährige Erfahrung in elektro- und verwaltungstechnischer Richtung, sowie über Befähigung auf dem Gebiete der Elektrizitätswirtschaft ausweisen können.

Schriftl. Anmeldungen mit Angaben über Lebenslauf, Referenzen, Gehaltsansprüche und Sprachenkenntnisse sind nebst Photographie bis zum 8. Dez. 1931 an Herrn J. Chuard, Präsident des Schweizerischen Elektrotechnischen Vereins, Bahnhofstr. 30, Zürich, zu richten. — Persönliche Vorstellung nur auf besondere Einladung hin.



**Kittlose Glasdächer**  
 System Fortuna und Elzett  
**Gebr. Tuchschnid**  
 Frauenfeld, Telephon 70, Zürich, Löwenstr. 3  
 (Sihlporte), Telephon 32.301

Schmidhof, Zürich

**ISOLAN**  
**HOLZFASERPLATTE**

Unübertroffen an Isolierwert und Stabilität — das  
 neuzzeitliche Bauholz für neuzzeitliche Bautechnik.

**SPERRHOLZ A-G BASEL**  
 VERTRETER IN ALLEN KANTONEN

**ELEKTRO-KARREN,**  
**ROLLBAHNEN,** gewöhnliche  
**KARREN** oder ein anderes  
**TRANSPORTMITTEL ?**

Ueber diese Frage beraten wir Sie fachmännisch und sachlich, denn wir bauen alles, Rollbahnen und Karren seit 50 Jahren, Hängebahnen, Luftseilbahnen, Elevatoren und Transporteure ebenfalls seit langer Zeit und als jüngste Spezialität den Elektro-Karren.

EISEN- UND STAHLWERKE  
**OEHLER & CO., A.-G.**  
 AARAU