

Objektyp: **Advertising**

Zeitschrift: **Schweizerische Bauzeitung**

Band (Jahr): **99/100 (1932)**

Heft 10

PDF erstellt am: **21.07.2024**

### **Nutzungsbedingungen**

Die ETH-Bibliothek ist Anbieterin der digitalisierten Zeitschriften. Sie besitzt keine Urheberrechte an den Inhalten der Zeitschriften. Die Rechte liegen in der Regel bei den Herausgebern. Die auf der Plattform e-periodica veröffentlichten Dokumente stehen für nicht-kommerzielle Zwecke in Lehre und Forschung sowie für die private Nutzung frei zur Verfügung. Einzelne Dateien oder Ausdrucke aus diesem Angebot können zusammen mit diesen Nutzungsbedingungen und den korrekten Herkunftsbezeichnungen weitergegeben werden. Das Veröffentlichen von Bildern in Print- und Online-Publikationen ist nur mit vorheriger Genehmigung der Rechteinhaber erlaubt. Die systematische Speicherung von Teilen des elektronischen Angebots auf anderen Servern bedarf ebenfalls des schriftlichen Einverständnisses der Rechteinhaber.

### **Haftungsausschluss**

Alle Angaben erfolgen ohne Gewähr für Vollständigkeit oder Richtigkeit. Es wird keine Haftung übernommen für Schäden durch die Verwendung von Informationen aus diesem Online-Angebot oder durch das Fehlen von Informationen. Dies gilt auch für Inhalte Dritter, die über dieses Angebot zugänglich sind.



# Abdichtungen

*in England*



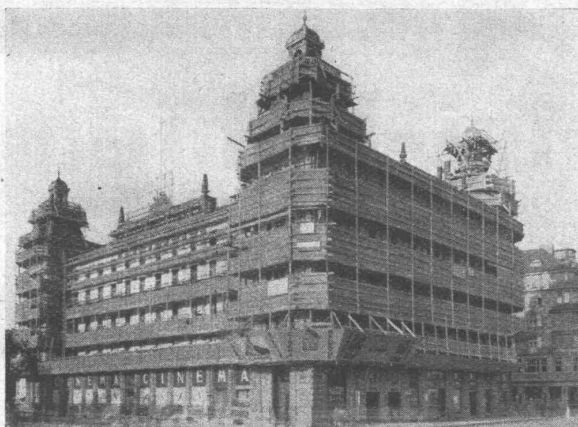
**Kasp. Winkler & Co., Altstetten-Zürich**  
Chemisch-Bautechnische Fabrikate

**Warenhaus Selfridges, London.**  
Aufzugsschacht, Kesselräume und zahlreiche andere Teile wurden mit Sika gedichtet.

# BLITZ-GERÜST

**ohne Stangen**

das Ideal aller Gerüste für Fassaden von Wohn-, Geschäftshäusern, Kirchen und für Innenräume, wie Kirchen- und Saaldecken, Treppenhäuser usw.



Bellevue, Zürich



Kirche St. Peter, Zürich

Vertreter in allen grösseren Kantonen • Mietweise Erstellung für Neu- und Umbauten durch

**GERÜSTGESELLSCHAFT A.-G.**  
ZÜRICH 7 • TELEPHON Nr. 55.209 • ALTSTETTEN



GESELLSCHAFT DER **VON ROLL** SCHEN EISENWERKE  
 OOOOOO WERK: **EISENWERK KLUS** IN KLUS KT. SOLOTHURN



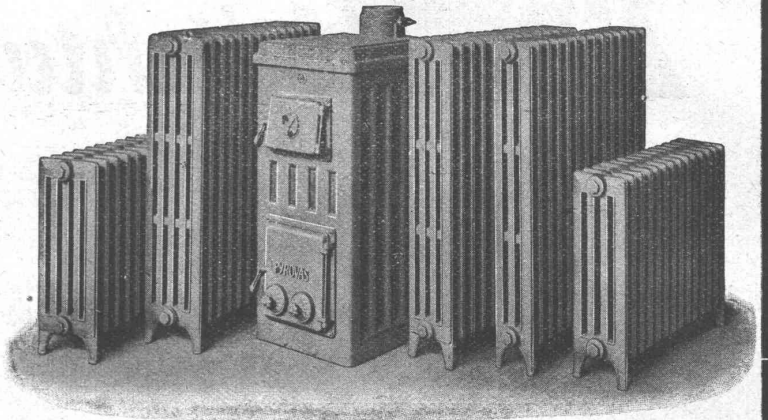
**Moderne Radiatoren „Helios“**

für rasche Aufheizung und  
**neuer Heizkessel „Pyrovas“**

mit Heizflächen von 1,3 bis 2,4 m<sup>2</sup>

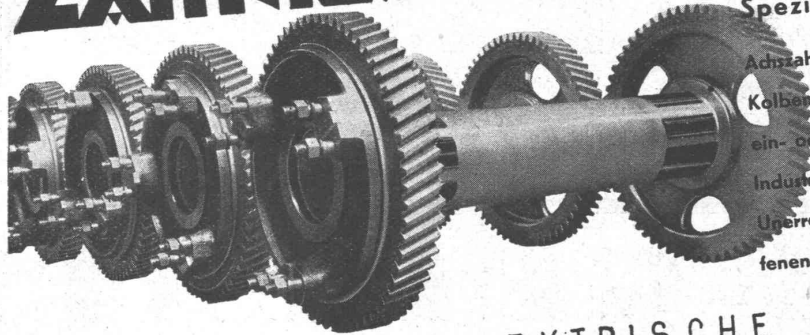
**für Kleinhäuser, Etagenwohnungen, Siedlungen, usw.**

Kostenlose Beratung und Projekte durch sämtliche schweizerischen Fachfirmen. — Auf Wunsch werden solche gerne überall nachgewiesen.



**ZAHNRÄDERFABRIK**

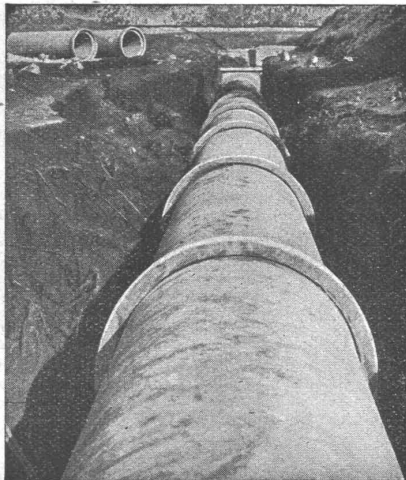
AT. G. ANHEN



Spezialität: Zähräder für elektr. Bahnen  
 Achszahnradgetriebe mit gehärteten und geschliffenen Kolbenzähnen, Stirn- od. Schraubenverzahnung. Federnde ein- oder zweiteilige Achszahnäder. Getriebe für alle Industrien • Flankenschliff nach System „Minerva“  
 Unerreichte Präzision, Feinheit und Härte der geschliffenen Fläche • Zähräder für alle Industrien.

HOHLWELLEN FÜR ELEKTRISCHE LOKOMOTIVEN

**SAUTER, BACHMANN & CIE.**  
**NETSTAL**  
 TELEPHON: 4.44



**Vianini-Röhren**

⊕ Patent (Armierter Betonröhren mit Muffen) Patent ⊕

**für Druckleitungen, Bewässerungsanlagen, Kanalisationen, Dächer, Durchlässe etc.**

Lieferanten:

Internationale Slegwarthallen-Gesellschaft  
 Luzern

Desmeules Frères  
 Fabrique de Produits en Ciment Granges-Marnand

Kostenlose Beratung und Offerten durch:

Dipl. Ing. K. GANZ, Ing.-Bureau für Tiefbau, MEILEN, Telephon 128

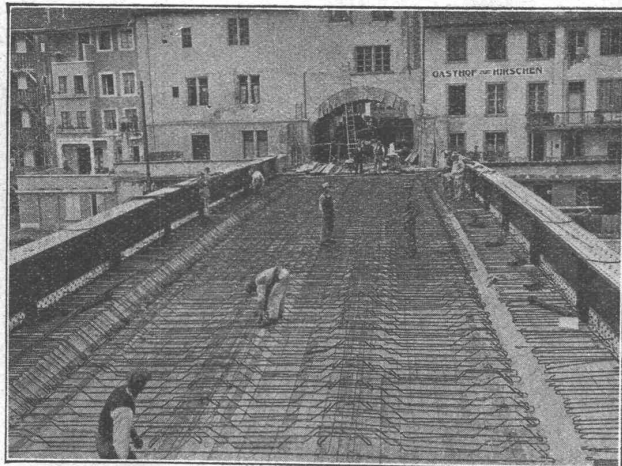
Alleinvertreter für die deutsche Schweiz.

# HOCH- UND TIEFBAU A.-G. AARAU-ZÜRICH

vormals M. Zschokke A.-G.

Gegr. 1869

**Ausführung sämtlicher Hoch- und Tiefbauten**



Fahrbahn der Reussbrücke Mellingen samt Tor-Erweiterung,  
gesamter Tiefbau mit Pfahlfundierung

## STOLLENBAU

Strassenbau, Kanalisationen  
Unterführungen

## WASSERBAU

Brücken, Rammarbeiten  
Korrekturen

## EISENBETONBAU

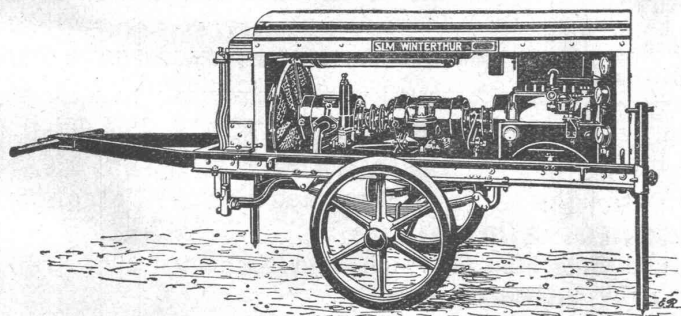
Silos, Reservoirs  
Industriebau

## HOCHBAU

Dampfsägewerke, Zimmerei  
Mech. Schreinerei  
Mech. Glaserei

**Uebernahme schlüsselfertiger Bauten**

# SLM-WINTERTHUR ROTATIONS-KOMPRESSOREN



Fahrbare Kompressoranlage  
„S. L. M.-Winterthur“  
für Drücke bis 7 Atm.

## Spezialität:

Fahrbare Anlagen  
mit Zubehör

für Kauf und Miete

zu günstigen  
Bedingungen

Zahlreiche  
Referenzen

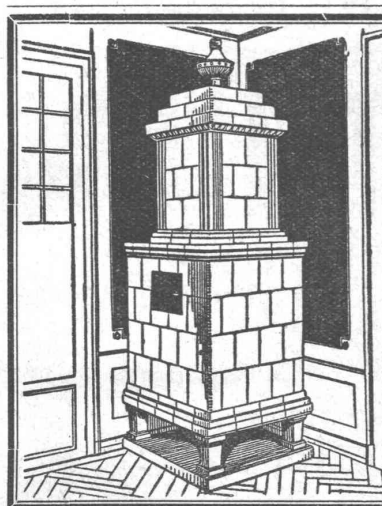
**Schweizerische Lokomotiv- und Maschinenfabrik, Winterthur**

**Neue Pelikan-Radiergummisorten.** Erfahrene Fachleute haben unter Verwendung besten Materials, dank jahrelanger Spezialforschungen und unter Ausnutzung letzter technischer Erfahrungen Radiergummisorten herausgearbeitet, die sich würdig den andern Pelikan-Erzeugnissen zur Seite stellen. Beliebte und bevorzugte Sorten sind: Pelikan-S, sammetweiches Speckgummi für weiches Blei und zum Säubern grosser Flächen; Pelikan-RW, rotes, geschmeidiges Gummi für Blei-, Kopier- und Farbstift; Pelikan-BW, blaues, scharfes Gummi für Tinte und Tusche, das selbst die unverwuschbare Pelikan-Tusche restlos fortnimmt, ohne das Papier merklich anzugreifen; Pelikan-BWR, das gleiche Gummi, aber in runder Form für das Schreibband. Prüfungsmuster stellt die Firma Günther Wagner, Hannover, Interessenten gern zur Verfügung.

**Kunstauktion in Basel,** 14. bis 16. März im Stadtkasino. Der langjährige Redaktor des «Heimatschutz» und Leiter des Basler Kunsthause «Pro Arte», Dr. Jules Coulin, ersucht uns, die Herren Architekten, deren Bauherren sich allenfalls für schöne alte Schweizer Möbel bester Provenienz interessieren, auf die Auktion der reichhaltigen Sammlung des verstorbenen Kleinbasler Apothekers Dr. Th. Engelmann aufmerksam zu machen. Ein mit vielen Abbildungen versehener Katalog orientiert über die 1867 Nummern der Auktionsobjekte, die auch die Sammlung E. Paravicini (Basel) umfassen und deren Ausstellung vom 10. bis 13. März erfolgt. Katalog (5 Fr.) und nähere Auskunft beim Kunsthause «Pro Arte», Blumenrain 24, Basel.

**Nitrocellulose-Lacke und ihre Anwendungsmöglichkeiten.** Nicht nur in der Automobilindustrie, sondern auch auf dem Gebiete der

**Gysel u.Co**  
**Asphaltfabrik**  
**Käpfnach-Horgen**  
 Tel. 924.503  
 MOSSE



**Kachel-Ofen**  
 in jeder Ausführung  
**Ofenfabrik Kohler A.G.**  
 Mett bei Biel

**GIPS-UNION**



ZWISCHENWANDPLATTEN  
**A.G. ZÜRICH**

**ERWIN MAIER,** BERATENDER INGENIEUR  
 Dipl. Ing. E.T.H., Mitglied S. I. A. u. A. S. I. C.  
**SCHAFFHAUSEN**  
 Steigstrasse 51 - Telephon 16.56  
**INGENIEUR-BUREAU**  
 Beratung, Projekte, Bauleitungen und Gutachten für Hoch- und Tiefbauten aller Art  
**SPEZIALITÄT: EISENBETONBAU**

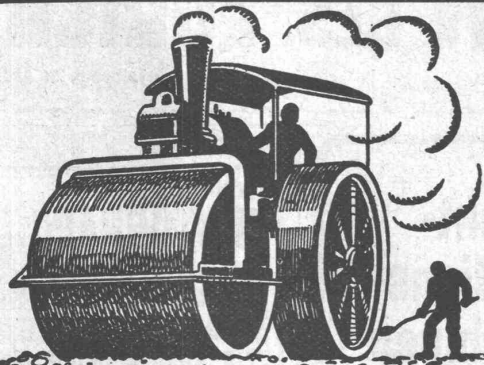
**Schlacken und Lösche für Auffüllungen,**  
 Betonierungen, Plattenfabrikation, Sportplatz-Anlagen etc.  
 Uebernahme von Schrägbodenauffüllungen  
**M. AMANN, ZÜRICH**  
 Röschibachstrasse 2  
 Telephon 63.034



machen sich angenehm bemerkbar, wenn's draussen windet und wettet. Musterkarten zur Verfügung. In erstklassigen und soliden Qualitäten erhältlich bei

**SCHÜDDER**

Usterstrasse 5 • Zürich • Telefon 34.610

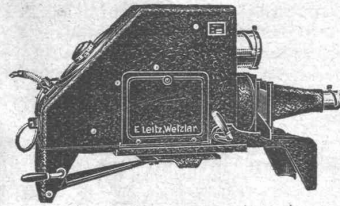


**STUAG**

die Schweizerische Strassenbau-Unternehmung A.-G.

erstellt Strassenbeläge aller Art

**LEITZ EPIDIASKOPE**



zur Veranschaulichung u. Belebung Ihrer Vorträge im Vereinsleben, bei Besprechungen von Zeichnungen, Entwürfen etc.

Leitz Epidiaskope sind auf Grund jahrelanger Erfahrungen hergestellt und stehen in Bezug auf

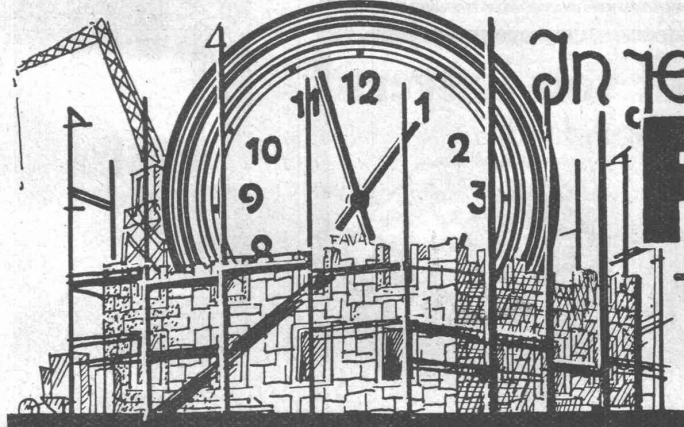
**Bildqualität  
Helligkeit  
mechanische Ausführung**

an führender Stelle.

Fordern Sie kostenlos Druckschriften

**ERNST LEITZ, WETZLAR**

Vertreter in der Schweiz: **BASEL:** H. Strübin & Co., Gerbergasse 25  
**BERN:** E. F. Büchi Söhne, Spitalgasse 18  
**GENÈVE:** Marcel Wiegardt, 10, Grand Quai  
**LAUSANNE:** Margot & Jeannot, 2, Pré-du-Marché  
**ZÜRICH:** W. Koch, Obere Bahnhofstrasse 11



In jedem Neubau.....

**FAVAG**  
ELEKTRISCHE UHREN

**FAVAG**  
Fabrik elektrischer Apparate A.-G.  
**NEUENBURG**

F. Haime

Oberflächenbehandlung in der Möbelindustrie haben die Nitrocellulose-Lacke die seit vielen Jahren angewendeten Schellack-Polituren zum grössten Teil verdrängt. Ferner werden sie heute in der Lederindustrie, im Apparatebau, in der Maschinenfabrikation usw. an Stelle der früheren Lacke verwendet. Trotz der sehr raschen Verarbeitungsmöglichkeit dieser schnelltrocknenden Lacke ergeben sie einen äusserst haltbaren und widerstandsfähigen Ueberzug auf jeglichem Material, sei es Holz, Metall,

Leder usw. Für rationell eingerichtete lackverarbeitende Betriebe wird es sich lohnen, diese neuen Produkte einzuführen. Es ist nun auch in der Schweiz gelungen, die Lacke so herzustellen, dass sie den bestbekanntesten amerikanischen in keiner Weise nachstehen, in mancher Hinsicht ihnen sogar qualitativ überlegen sind. Auch in der schweizerischen Lackbranche macht sich also das Bestreben geltend, den Markt von fremdländischen Produkten unabhängig zu gestalten. Schweizerwoche-Verband.

# Cement Gun Arbeiten

ZEMENT-INJEKTIONEN  
durch die Spezialfirma



## ING. MAX GREUTER & CIE.

ZÜRICH

Bellerivestr. 59

Telephon 29.028

## Genossenschaft Hammer Zürich 3

Binzstrasse 2  
Telephon 53.087



### Kipptore Fenster Türen

in Eisen.

### Tore

in allen Ausführungen als Spezialität.

**EISENKONSTRUKTIONEN**

## ANSTRICHE

### Rostschutz- Leichtmetall- Zement- Eternit-

# OXYL GES. ZÜRICH

Eglistrasse 8 Telephon 39.553

# PATENT

-Anmeldungen in allen Staaten vorteilhaft durch

**WALDER & Co., ZÜRICH**

Patentanwalts- und Ingenieur-Bureau  
CITY-HAUS **SIHLSTR. 3**  
Telephon 32.946



## Panzer-Rolladen

aus profilierten, extra starken Stahl-Lamellen. Für besondere Ansprüche geeignet.

## Stahlwellblech-Rolladen,

der bestbekannte u. billigste Sicherheitsverschluss.

**HARTMANN & CO., BIEL.**



## Zement-Injektions-Maschinen

für Tunnel- und Stollenbau

### Kesselschmiede Richterswil

### TECHNISCHE PHOTOGRAPHIE

SPEZIALITÄT:

## ARCHITEKTUR-AUFNAHMEN

ZEICHNUNGEN UND PLÄNE  
KONSTRUKTIONEN, MASCHINEN, KATALOG-AUFNAHMEN

**H. WOLF-BENDER**  
ZÜRICH  
KAPPELBERGASSE 16

## Naturasphalt von Travers

Schweizer-Produkt

Anerkannt bester Asphalt für jede Art Asphaltbelag.

**E. R. Zetter & Co.**  
in Solothurn.

Gegründet 1843 Fabrik-Marke




Stetes Inserieren bringt Erfolg

**KAEGI & EGLI**  
 Elektrotechn. Werkstätten  
 ZÜRICH u. SEEBACH

# ELEKTROMOTOREN

miet- und kaufweise prompt ab Lager

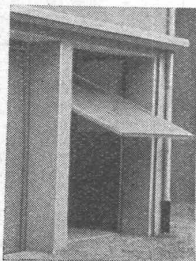
TELEPHONE: Bureau: 51.606  
 Werkstätten: 48.910  
 Telegramme: Eglrikaegi

**Gut patentieren heisst:**

die Eingabe so abfassen, daß alle Vorteile Ihrer Erfindung möglichst weitgehend geschützt sind. Unsere 15jähr. Erfahrung bürgt. Gratisprospekt verlangen.

Rebmann, Kupfer & Co.  
 Patentanwälte, Zürich  
 Paradepl. - Tiefenhöfe 7

**KISSLING-TORE** (patentamtl. geschützt) speziell für **GARAGEN**



als Kipptor nach oben öffnend konstruiert

**Einfach und billig**

Spielend leichte Bedienung - Prompt lieferbar - Verlangen Sie umgehend äusserste Preise

**HANS KISSLING, BERN**  
 Eisenbau A.-G.  
 Prospekte und Referenzen



SCHWEIZER-FABRIKATE AUF GRUND 85-JÄHRIGER PRAKTISCHER ERFAHRUNGEN

vedag produkte muttenz basel

**REXITEKT**

**ASPHALTIN** für alle Bedachungen und Isolierungen seit Jahrzehnten immerwährend das Beste

1 x 10 m REXITEKT in 8 Stärken erhältlich talkumiert u. bestreut

1 x 10 m ASPHALTIN-VEDAG 1 1/2, 2 1/2, 3 und 4 mm stark

**VEDAG**

Wenden Sie sich in allen Bedachungs-, Isolier- und Dichtungsangelegenheiten an **VEREINIGTE DACHPAPPEN-FABRIKEN AKTIEN-GESELLSCHAFT BERLIN ZWEIGNIEDERLASSUNG MUTTENZ-BASEL FABRIK FÜR ISOLIER-, DICHTUNGS-, OL-, TEER- U. ASPHALT-ERZEUGNISSE** Telefon 26.012 und 29.038

Preiswürdige, behagliche **Peddig-Rohrmöbel** in modernen Farben, naturweiss oder in jeder beliebigen Nuance geräuchert.

**Garten- und Terrassen-Rohrmöbel** in allen Farben.

**Liegestühle, Krankenstühle Strandhütten, Strandmöbel**

**Cuenin-Hüni & Cie.**

Rohrmöbelfabrik **Kirchberg** (Kant. Bern)  
 Filiale in **Brugg** (Kt. Aargau), Kataloge.  
 Gegründet 1884



**SILVO**

**Silvo-Platten** sind imprägnierte, wasserabweisende Holzfaserstoff-Platten für **Bau- und Möbel-Schreinerei** Alleinige Fabrikanten: **Eternit Niederurnen**

**AMABEST**

Elastische Gummistoff-Gewebe-Kupplungen für jedes Drehmoment

**J-J Derendinger**  
 Tel. 56250 • ZÜRICH • Gessnerallee 52  
 direkt beim Hauptbahnhof

## VEREINIGTE DRAHTWERKE A.G. BIEL



**Präzisgezogenes Material** in **Eisen** und **Stahl** aller Profile, für Maschinenbau, Schraubenfabrikation und Fassondreherei.  
**Transmissionswellen. — Bandelsen und Bandstahl**, kaltgewalzt.



**S. T. S.** Schweizer Technische Stellenvermittlung  
 Service Technique Suisse de placement  
 Servizio Tecnico Svizzero di collocamento  
 Swiss Technical Service of employment

ZÜRICH, Tiefenhöfe 11 — Telefon: 35.426 — Telegramme: INGENIEUR ZÜRICH.  
 Für Arbeitgeber kostenlos. Für Stellensuchende Einschreibgebühr 2 Fr. für 3 Monate.  
 Bewerber wollen Anmeldebogen verlangen. Auskunft über offene Stellen und Weiterleitung von Offerten erfolgt nur gegenüber Eingeschriebenen.

**Maschinen-Abteilung.**

- 431 Tüchtiger Techniker, befähigt z. selbständigen Leitung der Fabrikation, vertraut im allgem. Werkzeugbau spez. Metallsägen, Kreissägen usw., mit Erfahrung im Härten v. Stahl. Gute Werkstattpraxis. Baldmöglichst. Deutsche Schweiz.
- 7 Techniker, m. gr. Erfahrung in sanit. u. Heizungs-Anlag. Ostschweiz.
- 31 Maschinen-Ing., Spezialist f. progress. Schaltanlagen f. Automobil- u. Werkzeugmaschinen, ev. auch Textilmaschinen. NW-Schweiz.
- 63 Techniker, mit Erfahrung in Heizungs- und sanitären Anlagen. Alter 25 bis 30 Jahre. Sofort. Nordwestschweiz.
- 65 Jüngerer Ingenieur oder Techniker, mit Kenntnissen im Dampfkesselbau und in der Projektierung von Anlagen. Bewerber mit Erfahrung im Schiffskesselbau und auf dem Fernheizungsgebiet werden bevorzugt. Nur selbständige, zuverlässige Reflektanten kommen in Betracht. Deutsche Schweiz.
- 77 Repräsentativer, jüngerer Heizungstechniker, mit Eignung für Acquisition, event. auch erfahren in kältetechnischen Anlagen. Sofort nach Zürich. Ibero, Zürich.
- 79 Ingénieur-chimiste (Ing.-Chemiker): Pour analyses chimiques et direction du personnel; spécialités pour meunerie; partie technique complète. Entrée 1er avril. Place stable. Suisse romande.
- 81 Ingenieur od. Techniker, m. mehrj., erfolgr. Praxis i. d. Konstrukt. u. i. Offertwesen v. Transportanlagen (exkl. Kranen). Sof. Kt. Bern.

83 Tüchtiger Heizungstechniker, f. Zentralheizungen. Sof. Kt. Bern.

**Bau-Abteilung.**

- 1136 Selbständ. Dipl. Ingenieur (Schweizer), f. Stahlbauten aller Art. Langjähr. Erfahr. u. Gewandtheit Bedingung. Deutsche Schweiz.
- 82 Tiefbauzeichner, m. flott. Planschrift, m. Kenntnissen i. Eisenbeton. Sofort. Anstellung ev. dauernd. Ing.-Bur. Zentralschweiz.
- 92 Architekt oder Hochbautechniker, guter Zeichner, zuverlässig in Voranschlägen. Architektur-Bureau Graubünden.
- 96 Bauführer, selbständig und erfahren auf Bauplatz und in der Anfertigung von Werkplänen, für Institut-Neubau in der franz. Schweiz. Deutsch und französisch unerlässlich. Sofort oder 1. April 1932. Architektur-Bureau in Bern.
- 98 Zuverlässiger Bauführer mit guten Erfahrungen im Eisenbetonbau f. d. Bau eines Schwimmbades. Sofort. Deutsche Schweiz.
- 102 Bautechniker, zur Bearbeitung von Projekt- und Werkplänen, m. Kenntnissen in statisch. Berechnungen. Sofort od. 1. April. Architektur-Bureau Nordwestschweiz.
- 104 Bau-Ingenieur, an selbständiges Arbeiten gewöhnt, vornehmlich gewandter Zeichner und guter Statiker, für Eisenbetonstrukturen. Sofort. Ingenieur-Bureau Kt. Aargau.
- 106 Tiefbautechniker, mit Erfahrung in Terrainaufnahmen, Ausarbeitung von Eisenbetonplänen nach vorhandenen Berechnungen, Bauleitung für Strassenbau. Ing.-Bur. Zentralschweiz.
- 108 Jüngerer Eisenbetonzeichner, mit 2 Jahren Eisenbetonbureau-praxis nach absolvierter Lehrzeit. Dauerstelle. 1. April. Ingenieur-Bureau in Zürich.
- 110 Hochbautechniker, selbständige Kraft und flotter Zeichner für Holz- und Chaletbau, praktisch erfahren in der Zimmerei und guter Acquisiteur. Eintritt sofort oder nach Uebereinkunft. Baugeschäft Graubünden.

<b>Schiffbau</b> Projekte, Pläne	<b>Julius Ott, Meilen-Zürich</b> Beratender Ingenieur S. I. A.	<b>Schiffahrt</b> Schiffsverkäufe
Schiffsberechnungen, Verträge	Telephon: Meilen 226	Betriebsüberwachung, Gutachten

# TERRASIT

## EDEL-PUTZ

in verschiedenen Körnungen und unzähligen Tönungen. Verbürgt gediegene Fassaden und absolute Dauerhaftigkeit

### HANS ZIMMERLI

Mineral-Mahlwerke  
Eglistrasse 16, Zürich 4



**Schweizerische Eidgenossenschaft**

3

# 3 1/2 % Eidgenössische Anleihe, 1932, von Fr. 150,000,000

zur teilweisen Konversion bezw. Rückzahlung der am 1. April 1932 fälligen  
4 % Eidgenössischen Anleihe, 1922, von Fr. 200,000,000

**Emissionspreis für Konversionen und Barzeichnungen:** 93.40 % zuzüglich 0,60 % eidg. Titelstempel. — **Rendite:** 4 % — **Rückzahlung zu pari** mittels jährlicher Auslosungen durch 30 gleiche Annuitäten.

**Konversions-Soultte:** Fr. 60.— per Fr. 100.— konvertiertes Kapital.

**Konversionsanmeldungen** und **Barzeichnungen** werden vom **29. Februar bis 7. März 1932, mittags**, entgegen genommen bei den Banken, Bankfirmen und Sparkassen, die im Prospekt als Zeichnungsstellen aufgeführt sind.

Das Eidgenössische Finanzdepartement hat sich von obiger Anleihe Fr. 25,000,000 reserviert.

Wenn die Konversionsanmeldungen den Betrag von Fr. 125,000,000 übersteigen, so wird das Eidgenössische Finanzdepartement die für sich reservierte Summe um den entsprechenden Betrag reduzieren, damit alle Konversionsanmeldungen bis zum Belaufe von Fr. 150,000,000 berücksichtigt werden können.

**Bern** und **Basel**, den 27. Februar 1932.

**Kartell Schweizerischer Banken.**

**Verband Schweizerischer Kantonalbanken.**

# Gesucht

tüchtiger, solider, energischer

# Bau-Ingenieur

mit Unternehmerpraxis. Bewerber wollen sich mit handschriftlicher Offerte, Eintrittsmöglichkeit, Saläransprüche, Photographie und Zeugnisabschriften melden unter Chiffre Z. M. 581 an **Rudolf Mosse, A.-G., Zürich.**

architekt **mit bureau in zürich**

sucht

associé

fähigen, unabhängigen

offerten u. chif. fre D. Z. 569 an **Rudolf Mosse, A.-G., Zürich.**

## GESUCHT: BAUFÜHRER

selbständig u. erfahren auf Bauplatz u. in der Anfertigung von Werkplänen für Institut-Neubau in der franz. Schweiz. Beschäftigungsdauer ca. 1 Jahr, weitere Anstellung nicht ausgeschlossen. Beherrschung der deutschen u. franz. Sprache unerlässlich. Eintritt sofort od. spätestens 1. April 1932. — Handschriftliche Offerten mit Zeugnissen, Angabe über bisherige Tätigkeit, Bildungsgang, Gehaltsansprüche u. Antrittstermin an: **KLAUSER & STREIT, Architekten, BERN.**

## Hochbautechniker

mit 6jähriger Praxis auf Bureau und Bauplatz in guten Architekturbureaus, **sucht Stellung.** Gute Zeugnisse vorhanden. — Angebote erbeten unter Chiffre Z. N. 563 an **Rudolf Mosse, A.-G., Zürich.**

## Eisenbeton-

Techniker-Zechner (auch Eisenkonstr.), flotter, exakter Konstrukteur, sucht auf 1. Mai, event. früher, Dauerstellung. — Offerten unter Chiffre Z. A. 589 an **Rudolf Mosse, A.-G., Zürich.**

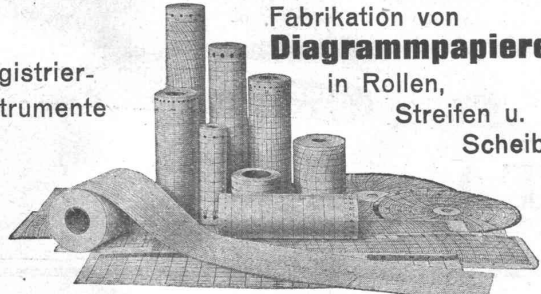
## Druckfachen

liefert prompt und billig **Jean Frey A.-G., Zürich.**

**Hotel Habis-Royal**  
ZÜRICH BAHNHOFPLATZ

**Restaurant Sitzungszimmer**

Für Registrier-Instrumente



Fabrikation von **Diagrammpapieren** in Rollen, Streifen u. Scheiben

**Gebr. Willenegger, Minervastrasse 126, Zürich 7**  
Telephon 24.019

**„PIEUVRE“-Treibriemen**

für jeden Antrieb!

Bei über 4000 Anlagen bewährt. — Garantiert volle Kraftübertragung ohne Spannrolle auch bei grossen Uebersetzungen.



**RAUCH & CO A.-G. MEILEN**

# Pelikan RADIERGUMMI



FÜR BLEI-KOPIER-U. FARBSTIFT

## Dipl. Bautechniker



künstlerisch befähigt, flotter Zeichner und Darsteller, sicherer Konstrukteur, sprachkundig, sucht Stellung. Betreffender würde event. mit Interesseneinlage in seriöser Firma als Mitarbeiter eintreten. — Offerten unter O. F. 8075 Z. an **Orell Füssli-Annoncen, Zürich, Zürcherhof.**

## Gesucht.

Ein junger

## Bauzeichner

findet Stelle bei sofortigem Eintritt. — Offerten sind zu richten, mit Alter und Gehaltsansprüchen an

**A. OBERHÄNSLI, Architekt, YVERDON, Waadt.**

## Baumaschinen

Baukran, Betonmischmaschinen, Motore, diverse Werkzeuge und anderes Material aus freiwilliger Liquidation eines Baugeschäftes äusserst günstig

**zu verkaufen.**

Auskunft erteilen Tel.-Nr. Zürich 62.550 und 68.248. Schriftliche Offerten unter Chiffre J. 5948 Z. an **Publicitas A.G., Zürich.**

## Ingenieur E. T. H.

prakt. Geometer und Tiefbau sucht Anstellung. Eintritt baldmöglichst. — Gefl. Offerten erbeten unter Chiffre Z. S. 548 an **Rudolf Mosse, A.-G., Zürich.**

**Patent-Anwalt J. AUMUND, Ing. ZÜRICH.**  
Stämpfenbachstr. 34  
Tel. 20.379 Etabl. 1895

## FACHMANN

für

## Blechbearbeitung

wird von einer grösseren Fabrik zu möglichst baldigem Eintritt

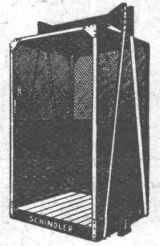
## gesucht.

Herren mit theoret. und praktischer Bildung, bewandert in der Fabrikation von Blechwaren, wie Reservoirs, Oeltanks, Boiler, Rohre etc., über gute Kenntnisse in der Schweissttechnik verfügend, befähigt zur selbständigen Leitung inkl. Acquisition, sind gebeten Offerte einzureichen unter Chiffre B. D. 5098 an **Rudolf Mosse, A.-G., Basel I,** begleitet von Zeugnisabschriften und Photo, mit genauen Angaben über Bildungsgang, bisherige Tätigkeit, Zivilstand, Gehaltsansprüchen und Eintrittstermin.

# SCHINDLER-AUFZÜGE

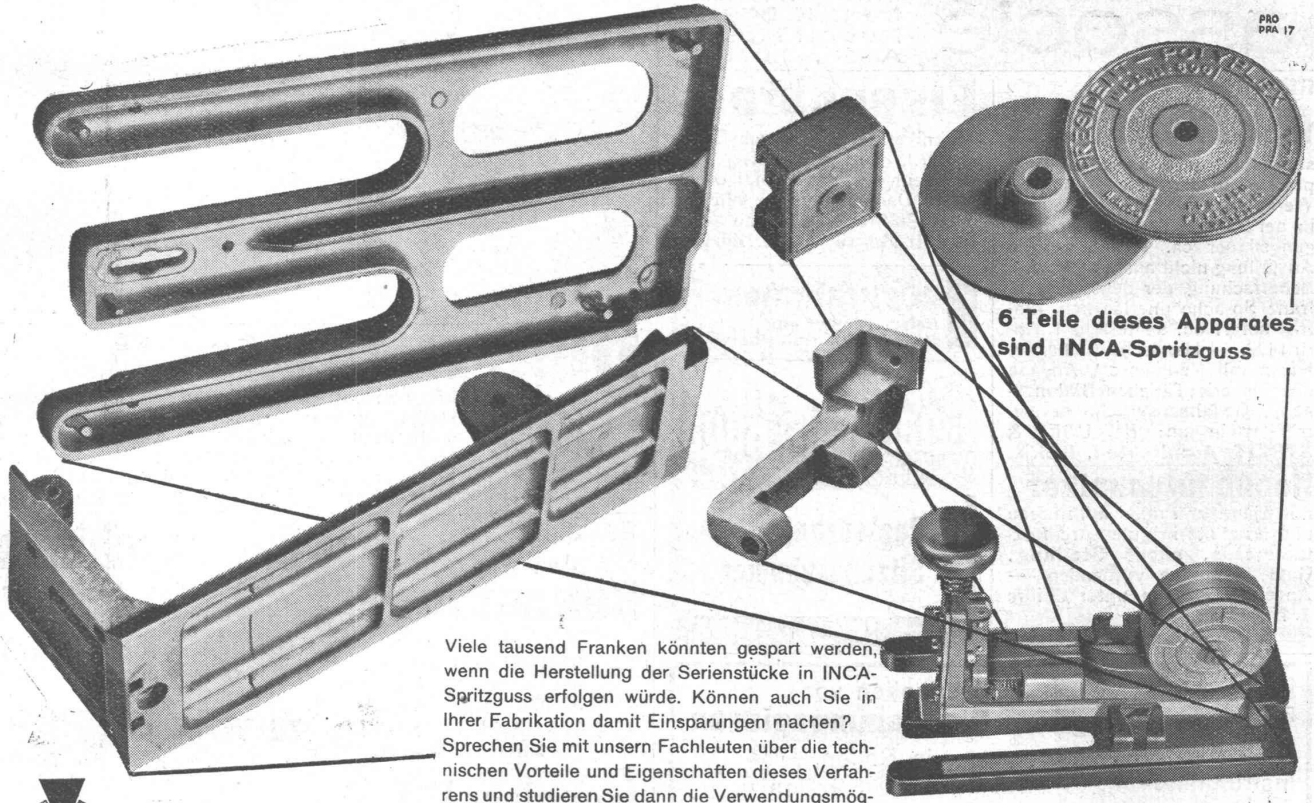


für Personen- und Warenbeförderung  
in modernster Ausführung — mit mehreren Geschwindigkeiten — zwangsläufigen Türverschlüssen  
Grösste Betriebssicherheit und Geräuschlosigkeit



## SCHINDLER & C<sup>IE</sup>, LUZERN

Gegr. 1874



PRO PRA 17

6 Teile dieses Apparates sind INCA-Spritzguss

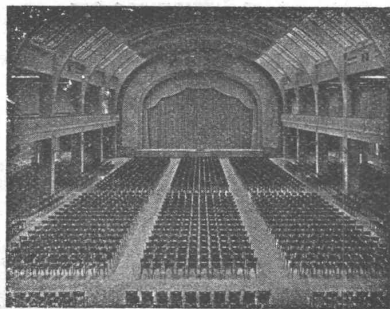
Viele tausend Franken könnten gespart werden, wenn die Herstellung der Serienstücke in INCA-Spritzguss erfolgen würde. Können auch Sie in Ihrer Fabrikation damit Einsparungen machen? Sprechen Sie mit unsern Fachleuten über die technischen Vorteile und Eigenschaften dieses Verfahrens und studieren Sie dann die Verwendungsmöglichkeiten in Ihrem Betrieb.



## INJECTA

SPRITZGUSSWERKE TEUFENTHAL<sup>B</sup>/AARAU TELEFON TEUFENTHAL 42

# A.-G. Möbelfabrik Horgen-Glarus



## Spezialfabrik

für  
Bestuhlungen aller Art  
für Cafés, Restaurants,  
Speisesäle, Theater etc.

## in Horgen

Altbewährtes  
preiswürdiges  
Schweizerfabrikat