

Zeitschrift: Schweizerische Bauzeitung
Herausgeber: Verlags-AG der akademischen technischen Vereine
Band: 99/100 (1932)
Heft: 11

Werbung

Nutzungsbedingungen

Die ETH-Bibliothek ist die Anbieterin der digitalisierten Zeitschriften. Sie besitzt keine Urheberrechte an den Zeitschriften und ist nicht verantwortlich für deren Inhalte. Die Rechte liegen in der Regel bei den Herausgebern beziehungsweise den externen Rechteinhabern. [Siehe Rechtliche Hinweise.](#)

Conditions d'utilisation

L'ETH Library est le fournisseur des revues numérisées. Elle ne détient aucun droit d'auteur sur les revues et n'est pas responsable de leur contenu. En règle générale, les droits sont détenus par les éditeurs ou les détenteurs de droits externes. [Voir Informations légales.](#)

Terms of use

The ETH Library is the provider of the digitised journals. It does not own any copyrights to the journals and is not responsible for their content. The rights usually lie with the publishers or the external rights holders. [See Legal notice.](#)

Download PDF: 30.01.2025

ETH-Bibliothek Zürich, E-Periodica, <https://www.e-periodica.ch>

SCHWEIZERISCHE BAUZEITUNG

WOCHENSCHRIFT FÜR ARCHITEKTUR / INGENIEURWESEN / MASCHINENTECHNIK
 REVUE POLYTECHNIQUE SUISSE

ORGAN DES SCHWEIZERISCHEN INGENIEUR- UND ARCHITEKTEN-VEREINS
 UND DER GESELLSCHAFT EHEMAL. STUDIERENDER DER EIDG. TECHN. HOCHSCHULE
 GEGRÜNDET 1883 VON ING. A. WALDNER / HERAUSGEGEBEN VON ING. C. JEGHER

Vereins-Mitglieder, beim Verlag: Schweiz 32 Fr.,
 Ausland 40 Fr. jährl.; Nicht-Mitglieder: Schweiz
 40 Fr.; Ausland 50 Fr., postamtlich abonniert
 40 Fr. zuzüglich Gebühren. / Einzel-Nr. 1 Fr.

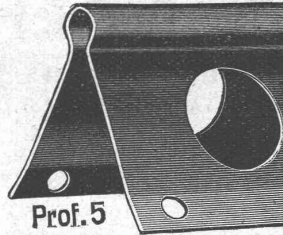
VERLAG CARL JEGHER, ZÜRICH
 Dianastrasse 5 / Postcheck VIII 6110
 Telefon: 34.507 ■ In Kommission
 bei Rascher & Cie., Zürich u. Leipzig

Inserate durch die Aktiengesellschaft der Unter-
 nehmungen RUDOLF MOSSE, Zürich / Die
 viergespaltene Colonelzeile 50 Cts., Titelseite
 80 Cts., ausländ. Anzeigen 60 Cts., Titelseite 1 Fr.

F. Bender

BAUBESCHLÄGE - WERKZEUGE - ZÜRICH

Telephon 27.192 - Oberdorfstrasse 9 u. 10



Protector- Edkschutzleisten

feuerverzinkt
 stabil u. billig

Verschiedene Profile

Verlangen Sie Prospekt und Muster!

Unfall-

Lebens-

Versicherungen

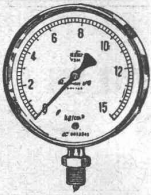
aller Art schliessen Sie vorteilhaft ab bei

„WINTERTHUR“

Schweiz. Unfall-Versicherungs-Gesellschaft

in Winterthur

Lebensversicherungs-Gesellschaft



Manometer A.-G., Zürich, Armaturen-Fabrik

(vormals Schäffer & Budenberg, Filiale Seebach, ständige Fabrikation seit 1893)

Manometer, Thermometer, Dynamometer

mit und ohne Registrierung, für jeden Zweck, bewährteste Konstruktionen, genau und zuverlässig.

Dampfventile, Hähne aller Art, Wasserstände, Schutzgläser,
 Pumpen, Injektoren, Elevatoren, Kondensstöpfe u. s. w.



Aufzüge Lerch

für Briefe, Speisen, Waren
 erstellt

Aug. Lerch, Zürich

Oetenbachgasse 5 Tel.: 33.000

EISENBETONBAU Industrieanlagen

P. ZIGERLI

Ingenieurbureau - ZÜRICH

Bahnhofstrasse 67 - Tel. 52.984

Internationale Ausstellung Barcelona 1929
 GOLDENE MEDAILLE

BERCHTOLD & CO.

THALWIL

TELEPHON 6



HEIZUNG

WARMWASSER LÜFTUNG

PROJEKTE U. BERATUNG KOSTENLOS
 BESTE REFERENZEN

ALUMINIUM

Silumin / Anticorodal / Avional / Aluman

Fabrik  Marke

Blech- u. Band-Walzwerke / Draht-, Profil- u. Röhren-Ziehwerke
Giessereien für Sand- u. Kokillenguss / Autogen-Schweisserei
Konstruktionen / Technische Artikel / Nieten etc.

Baugeländer und Bedachungen
Riemenscheiben „STANDARD“

Aluminiumwarenfabrik Gontenschwil A. G.
MENZIKEN (Aargau)

ROBERT A. NAEF DIPL. ING. E. T. H.

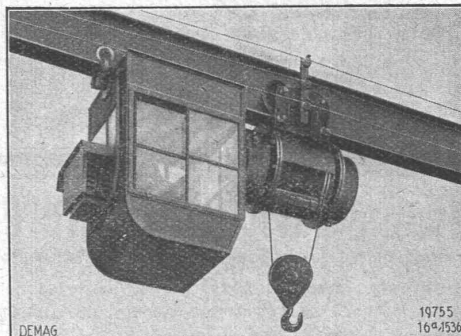
ZÜRICH **INGENIEUR-BUREAU**
BLEICHERWEG 10 / TELEPHON 57.111

**EISENBETON
STAHLSCHELETTBAU**

sche
Keim
MINERALFARBEN

wetterfest und lichtecht, seit
50 Jahren anerkannt bestes
Material für farbige Fassaden.
Man hüte sich vor Nachahmungen

CHR. SCHMIDT SÖHNE
Zürich 5 Hafnerstrasse 47



DEMAG 19755 1694536
Demazug mit elektr. Fahrwerk und angekuppeltem Führerhaus

DEMAG
ELEKTROZÜGE

Führersitzkatzen — Zweischielenkatzen
bis 10 t Tragkraft

HEBEZEUGE VON WELTRUF

ING. G. BÄUMLIN
LUZERN

TELEPHON Nr. 40

KORK

PLATTEN
SCHALEN
SCHROT

GEGEN: **KÄLTE
WÄRME
SCHALL**

KORKSTEINWERKE A. G.

KÄPFNACH-HORGEN



Lufttechnische Anlagen

wie Staubsaug-Anlagen, Rauch-, Gas- und Dämpfe-Absaug-Anlagen, pneumatische Transport-Anlagen für Schreinereien, Schuhfabriken, Textilfabriken, Polierereien etc., erstellt die

Ventilator A.-G., Stäfa-Zürich

Spezialwerkstätte für Ventilatorenbau

CRON-TIEFBAU

INGENIEUR S. I. A.

**BASEL
BINNINGEN**



**BRUNNENBAU
WASSER-
VERSORGUNG
GRUNDWASSER-
ABSENKUNG
SONDIERUNG**

DRUCKSACHEN A.-G. JEAN FREY, ZÜRICH

30 Jahre Minimax!

Unsere auf Grund dreissigjähriger Erfahrung hergestellten Löschergeräte dienen der sofortigen Löschbereitschaft, der Verhütung von Bränden und der Sicherung gegen Brandschäden.

Wir liefern:

Minimax-Normallöcher

nach dem Nass-Löschverfahren für Brände allgemeiner Art; frostsichere Spezial-Apparate mit bis minus 30° C kältewiderstandsfähiger Füllung.

Minimax-Tetra-Löcher

für Brände an elektrischen Anlagen, Motoren usw. geprüft bei 300000 und 1000000 Volt, frostsicher bis minus 30° C und unschädlich für Wicklungs- und Kabelmasse.

Minimax-Trockenlöcher

mit Kohlensäurepatrone und künstlich getrocknetem Löschpulver, für spezielle Zwecke.

Minimax-Schaumlöcher

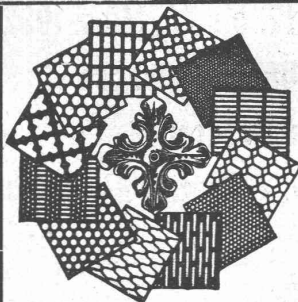
zur Bekämpfung von Bränden feuergefährlicher Flüssigkeiten.

Gross-Schaum-Löschgeräte

tragbar, fahrbar und stationär.

Minimax A.-G. ♦ Zürich

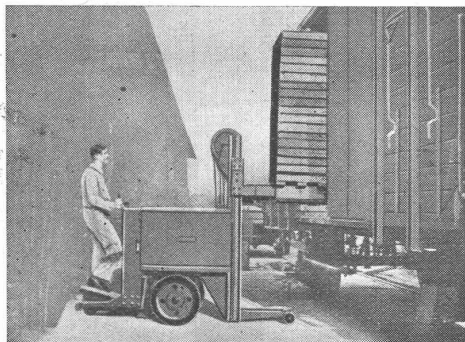
Gegründet 1902



**H. HEER & Co.
OLTEN**

**SPEZIALITÄT:
Gelochte und
gepresste Bleche**

Wollen Sie Ihre Transportunkosten reduzieren?



Dann verwenden Sie unsere neuen

Hub- und Stapelkarren

Grösste Leistungsfähigkeit, billiger Betrieb

Verlangen Sie kostenlose Beratung u. Kostenberechnung bei der ersten schweizerischen Spezialfabrik:

Elektrische Fahrzeuge AG Oerlikon

Eisen- & Stahlbauten

aller Art für Brücken, Gebäude, Kraftwerke etc. / Maste, Krane, Réservoirs, Dampfkessel, Blechkonstruktionen etc.

WARTMANN & CIE., vorm. Wartmann, Vallette & Cie. **BRUGG**



Rolladen
Kipptore

Rolladenfabrik
A. Griesser & Aadorf

FILIALEN:
BASEL Gundeldingerstr. 432 Tel. S. 9849
LAUSANNE Place St. Francois 5 Tel. 33.272
ZÜRICH Militärstrasse 108 Tel. 37.398

B. A. G. TURGI

Neue, herabgesetzte Preise
 Merkur-Pendel u. Merkur-Deckenlampen erfreuen sich einer zunehmenden Beliebtheit. Wir können sie deshalb zu neuen, herabgesetzten Preisen liefern.

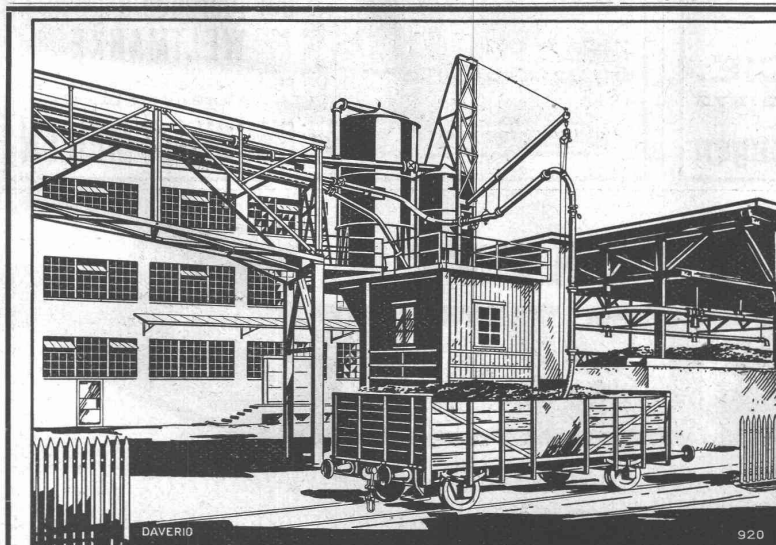
Merkurpendel
 Nickel matt mit Opalglas

No. 1.267	Durchm. = 0,20 m	Fr. 16,50
No. 1.268	Durchm. = 0,25 m	Fr. 19,50
No. 1.269	Durchm. = 0,30 m	Fr. 23,25
No. 1.270	Durchm. = 0,35 m	Fr. 28,50
No. 1.271	Durchm. = 0,40 m	Fr. 36,—
Höhe 1,00 m		

Merkur-Deckenlampe
 Nickel matt mit Opalglas

No. 3.363	Durchm. = 0,20 m	Fr. 13,50
No. 3.364	Durchm. = 0,25 m	Fr. 15,75
No. 3.365	Durchm. = 0,30 m	Fr. 19,50
No. 3.366	Durchm. = 0,35 m	Fr. 24,75
No. 3.367	Durchm. = 0,40 m	Fr. 32,25

B. A. G. Turgi. Verkaufs- u. Musterlager Kaspar-Escher-Haus, Zürich Stampfenbachstrasse 15



DAVERIO

920

Zürcher Papierfabrik a. d. Sihl

Pneumatische Kohlen-Schlacken- und Rußtransporte

KESSEL-BESCHICKUNGEN
 ENTASCHUNG
 VERWIEGUNG

Erstklassige Referenzen

DAVERIO & CIE. ZÜRICH
 A.-G.

Centralheizungen

Ventilations-, Entnebelungs-, Trocken-, Warmwasserbereitungs-Anlagen / Pat. Centralapparate für Heizung, Befuchtung, Ventilation und Kühlung für die Textilindustrie



**J. RUCKSTUHL
BASEL**

Aktiengesellschaft, Fabrik für Centralheizungen

TELEPHON 28224

**W. SOMMER
BAUGÜRTLEREI**

METALLARBEITEN FÜR INNEN- U. AUSSENARCHITEKTUR. SPEZIALITÄTEN: METALLBUCHSTABEN, GUICHETANLAGEN, BELEUCHTUNGSKÖRPER, TREIBARBEITEN, GITTER, GELÄNDER, ORNAMENTE, ETC.

FROBENSTR. 23 **BASEL**



WEHRLI-VERLAG, Kilchberg-Zürich

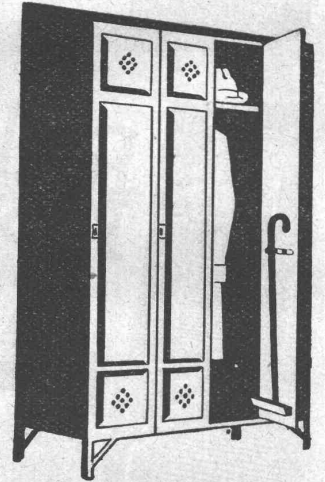
Photographische Kunst- und Verlagsanstalt

empfeht sich für
Photogr. Aufnahmen v. Gebäuden, Maschinen etc., Vergrößerung u. Verkleinerung v. Plänen, Landkarten etc. auf jed. gewünschte Format
Preisliste steht zu Diensten

Gustav BODMER & CIE.
Holbeinstr. 22 ZÜRICH Telefon 21273

Cheminées / Öfen / Zentralheizungen

**Kleider-
Schränke**
für Verwaltungen
Schulen u. Fabriken
**Kempff & Co
Herisau**
Telephon Nr 167



Lieferung ganzer Einrichtungen und aller Zubehörteile für die:

ZEMENT-, KALK-, GIPS- und KERAMISCHE-INDUSTRIE

Drehrohröfen mit erweiterter Kalzinierzone, mech. Schachtöfen, Hartzerkleinerungs- und Trockenanlagen, Mischvorrichtungen, Silos, Teeröl- und Kohlenstaubfeuerungen, Umbau veralteter Anlagen, feuerfeste Steine, Magnesit, Magnesitsteine, Bauxit.

Dr. Ing. W. v. ESCHER, Ing.-Chemiker
Tel.: 41.554 - 35.292 **BASEL** Schweizergasse 31

Barford & Perkins
Benzin- und Dieselmotor
Strassen-Walzen
1-16 Tonnen
die führende englische
WELTMARKE

Prospekte u. schweizer. Referenzen durch:
RAUCH & CO A.-G. MEILEN

BAU-U. ISOLIERPLATTEN

Standard

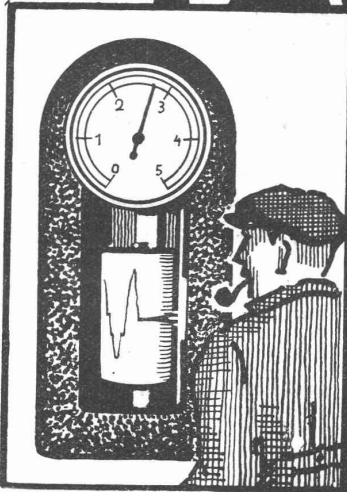
Vorzügliches Baumaterial. Chlor- und säurefrei
Isolierend gegen Kälte, Wärme und Schall.

BAU-U. ISOLIERPLATTENFABRIK & STAFA

HT. C. RANEN

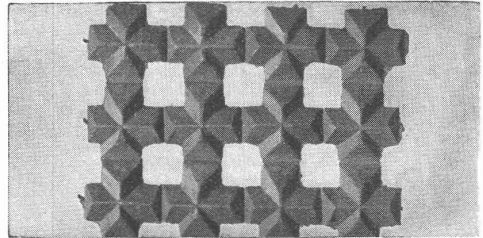


FAVAG



LIMNIMETER
überwachen
den **INHALT** der
WASSERBEHÄLTER

FAVAG
Fabrik elektrischer Apparate
A.-G.
NEUENBURG

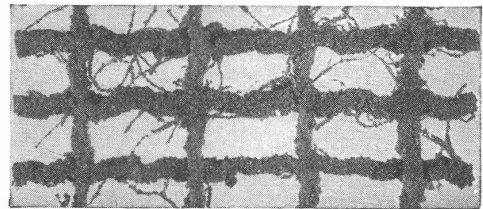


Drahtziegelgewebe

**SCHWEIZERISCHE
DRAHTZIEGELFABRIK A.G.**
LOTZWIL (Bern) Telephone 173

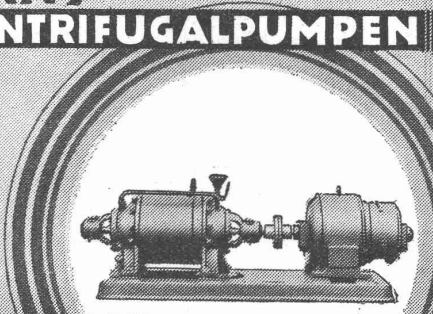
Alleinige Fabrikanten der beiden besten Putz-
mörtelträger, für Decken, Wände, Fassaden,
Gewölbeimitationen, Untersichten etc.

Verlangen Sie Muster, Prospekte u. Preislisten.



Ideal-Rabitz

**HÄNY-
ZENTRIFUGALPUMPEN**



*hoch- u. Niederdruckpumpen
Bohrlochpumpen
Selbstansaugende
Schmutzwasserpumpen
Auto-Waschpumpen
Tiefsauge-Anlagen
Hauswasserpumpen*

E. HÄNY & C^{IE} MEILEN
PUMPENFABRIK
GEGRÜNDET 1875

*Grand Prix
Schweiz. Landesausstellung Bern 1914*

G.KUNTZE

RÖHRENWERK — SÜSSEN
6 GÖPPINGEN-WÜRTT. POSTF. 48



ROHRE

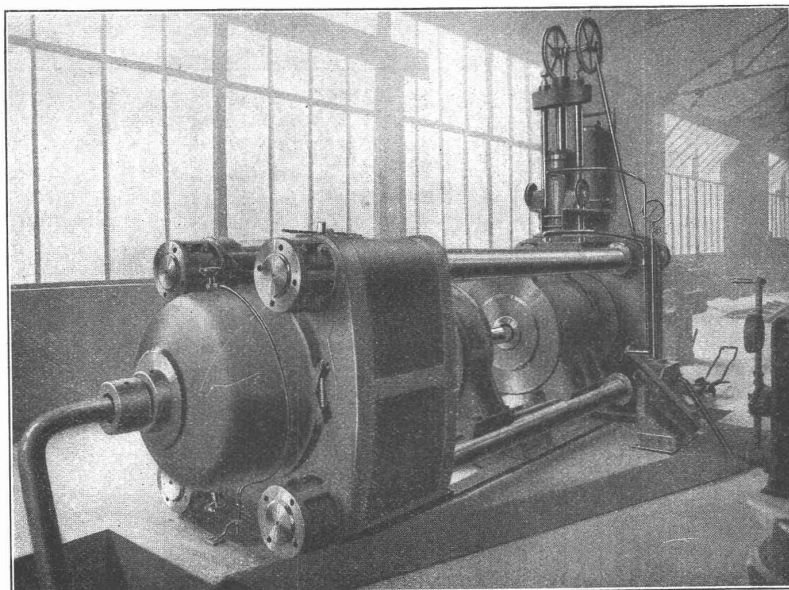
H.P. SCHNORR

geschweisst u. genietet
60-2000 mm Ø mit Flan-
schen-, Muffen-, Schweiss-
verbindungen. (D. R. P.)

A.-G. der
Maschinenfabrik
von

Theodor Bell & Cie.

Kriens-
Luzern
Gegründet 1855



Hydraulische Metallstoss-Pressen für 1200 Tonnen.

Hydraulische Pressen und Pumpen von den kleinsten bis zu den grössten Abmessungen, für alle Zwecke und Leistungen, als: Metallpressen, Filterpressen, Papier- und Kartonpressen, Pressen für die Eternitfabrikation, Sperrholz- und Fournierpressen, Gummiriemenpressen, Zelluloidpressen, Pressen für Isoliermaterialien u. s. w., Presswagen, Akkumulatoren. — Umbau bestehender Anlagen. — Kesselschmiedearbeiten aller Art.



Dem Stahlbau die Zukunft

Die neue Reussbrücke in Mellingen

ist ein Schulbeispiel für die Vorzüge des Stahlbaues. Ruhige, sachliche Einfügung ins Städtebild, allseitig freier Blick; maximale Durchflussmöglichkeit — keine Pfeiler, die die Pontons gefährden. Dazu günstigste Belastung des schlechten Baugrundes und eine Ersparnis von 40% = Fr. 80,000. — gegenüber der entsprechenden Eisenbeton-Lösung! Jede Auskunft über den Stahlbau durch den

Verband schweiz. Brückenbau- und Eisenhochbau-Fabriken
Zürich Biberlinstrasse 38 Telephone 43.071