

Zeitschrift: Schweizerische Bauzeitung
Herausgeber: Verlags-AG der akademischen technischen Vereine
Band: 99/100 (1932)
Heft: 15

Werbung

Nutzungsbedingungen

Die ETH-Bibliothek ist die Anbieterin der digitalisierten Zeitschriften. Sie besitzt keine Urheberrechte an den Zeitschriften und ist nicht verantwortlich für deren Inhalte. Die Rechte liegen in der Regel bei den Herausgebern beziehungsweise den externen Rechteinhabern. [Siehe Rechtliche Hinweise.](#)

Conditions d'utilisation

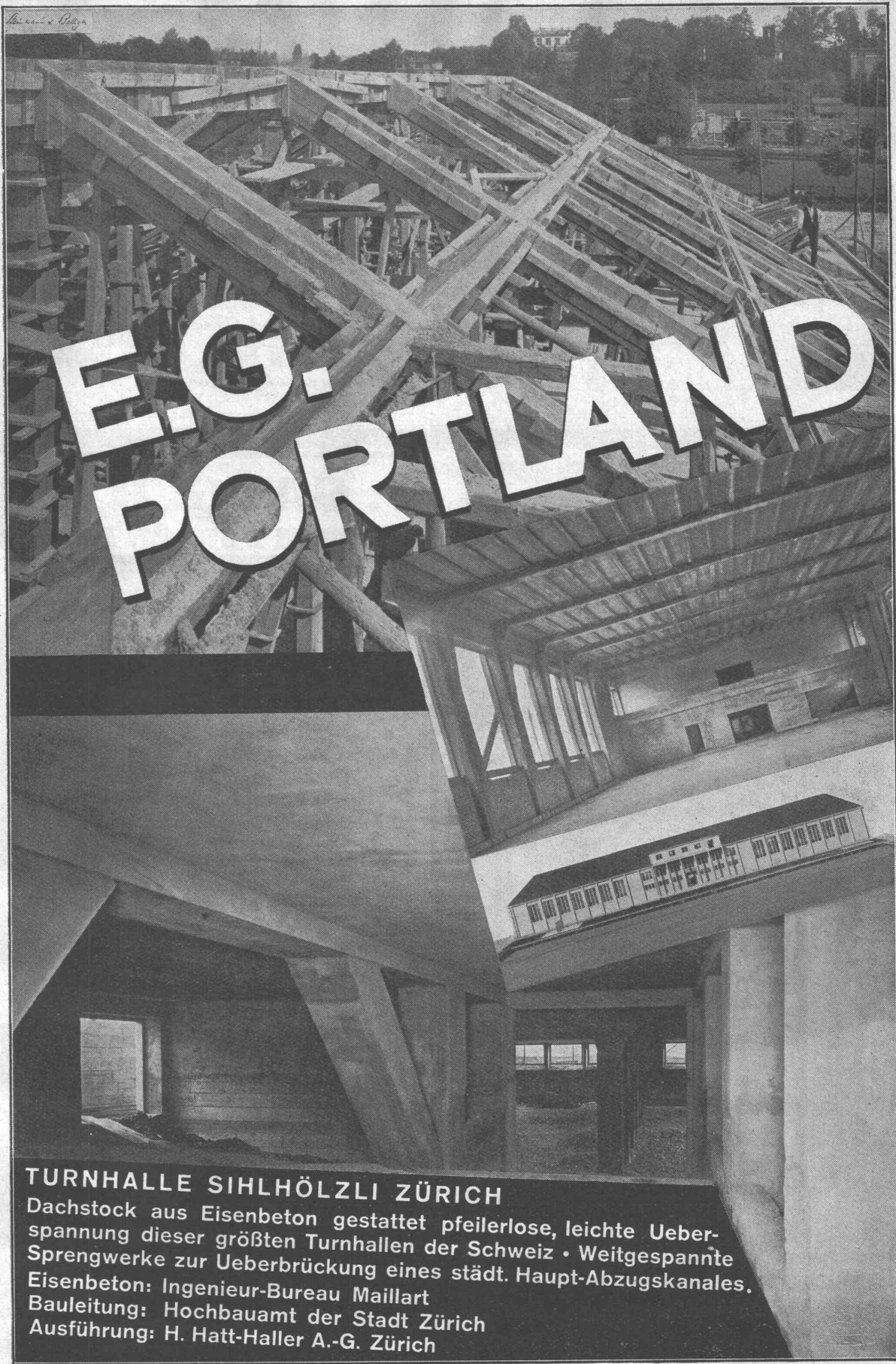
L'ETH Library est le fournisseur des revues numérisées. Elle ne détient aucun droit d'auteur sur les revues et n'est pas responsable de leur contenu. En règle générale, les droits sont détenus par les éditeurs ou les détenteurs de droits externes. [Voir Informations légales.](#)

Terms of use

The ETH Library is the provider of the digitised journals. It does not own any copyrights to the journals and is not responsible for their content. The rights usually lie with the publishers or the external rights holders. [See Legal notice.](#)

Download PDF: 30.01.2025

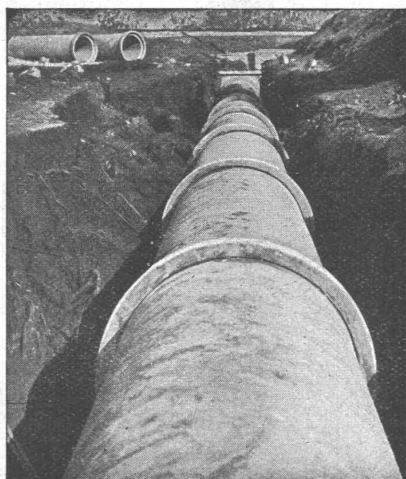
ETH-Bibliothek Zürich, E-Periodica, <https://www.e-periodica.ch>



TURNHALLE SIHLHÖLZLI ZÜRICH

Dachstock aus Eisenbeton gestattet pfeilerlose, leichte Ueber-
spannung dieser größten Turnhallen der Schweiz • Weitgespannte
Sprengwerke zur Ueberbrückung eines städt. Haupt-Abzugskanals.

Eisenbeton: Ingenieur-Bureau Maillart
Bauleitung: Hochbauamt der Stadt Zürich
Ausführung: H. Hatt-Haller A.-G. Zürich



Vianini-Röhren

⊕ Patent (Armierte Betonröhren mit Muffen) Patent ⊕

**für Druckleitungen, Bewässerungsanlagen,
Kanalisationen, Dächer, Durchlässe etc.**

Lieferanten :

Internationale Slegwarthallen-Gesellschaft
Luzern

Desmeules Frères
Fabrique de Produits en Ciment Granges-Marnand

Kostenlose Beratung und Offerten durch :

Dipl. Ing. K. GANZ, Ing.-Bureau für Tiefbau, MEILEN, Telephon 128

Alleinvertreter für die deutsche Schweiz.



GESELLSCHAFT DER L^{ON} ROLL'SCHEN EISENWERKE

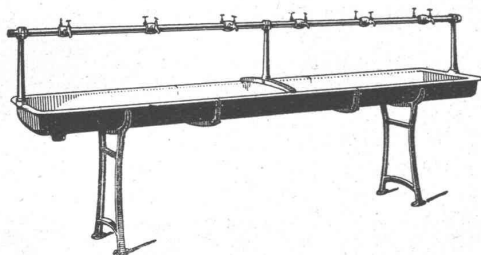
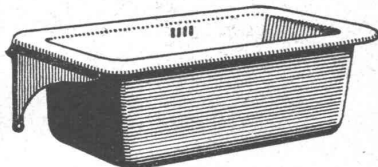
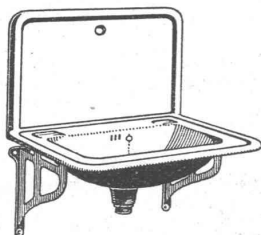
CLUS

EISENWERK CLUS IN KLUS (KT. SOLOTHURN)



SANITÄRE ARTIKEL

aus Gusseisen, porzellan-emailliert



Washbecken, Spülbecken, Ausgussbecken
Waschtische, Wandbrunnen, Waschröge
Reihenwaschanlagen, Konsolen, u. s. w.

Katalog Nr. 213 auf Verlangen

F. GAUGER & Co

ZÜRICH

Eisenhochbau

Ständer, Unterzüge, Dachkonstruktionen.

Schaufensterkonstruktionen

in Eisen und Metallgerüsten.

Sonnenstoren, Scherengitter

Rolladen aus Stahlblech

Verschiedene Systeme, Profile, Einzel- oder Gruppenantrieb von Hand oder elektrisch.
Ausbalancierung durch Federn oder Gegengewicht.

Hochschiebbare Klapptore

⊕ Patent 120463 und Auslandspatente für Autogaragen und Remisen.

Universal-Stahltüren

⊕ Patent 143926 und Auslandspatente für Wohn- und Geschäftshäuser, Fabriken.

Wellbleche

gerade, bombierte, diverse Profile.
Wellblechbauten, Veloständer.

Eiserne Transportfässer

aus Schwarzblech oder verzinkt.

Archiv- und Bibliothekanlagen

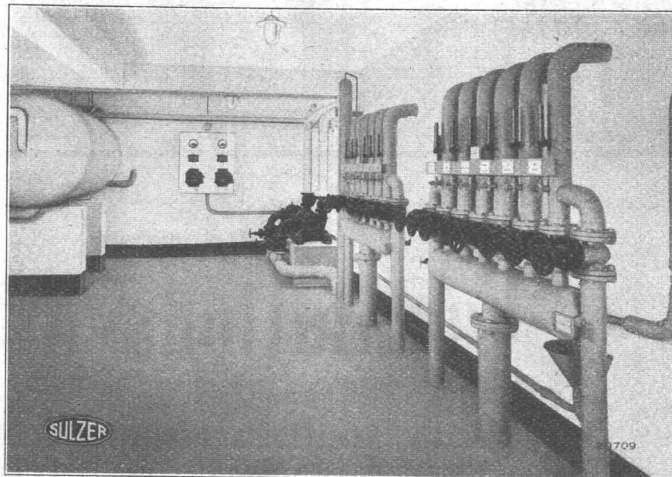
„Erga“ Stahlmöbel

⊕ Patent und Auslandspatente für Registratur und Archive.

Kostenvoranschläge, Prospekte, Referenzen

SULZER

Regulerraum
Schulhaus Friesenberg,
Zürich;
gesamte Heizungs- und
Warmwasser - Versor-
gungsanlage mit Gas-
feuerung,



ausgeführt durch:
Gebrüder Sulzer,
Aktiengesellschaft,
Winterthur,
Filiale Zürich,
Hobelgasse 9.

HEIZUNGEN LÜFTUNGEN

Warmwasserversorgungen

GEBRÜDER SULZER, Aktiengesellschaft, WINTERTHUR

Gesellschaft der L. von Roll'schen Eisenwerke, Gerlafingen

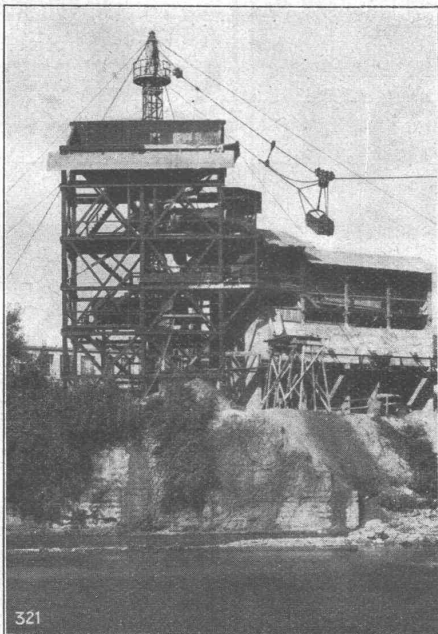
Gegründet 1823

Werk „Giesserei Bern“

Gegründet 1823

in Bern

Konstruktionswerkstätten,
Eisengiesserei



Kabelbaggeranlage
an der Arve bei Genf.

Kabelbaggeranlagen

Hebezeuge
Eisenbahnmaterial
Schützenanlagen und
Wehreinrichtungen
Zahnradbahnmaterial
Standseilbahnen
Allgem. Maschinenbau

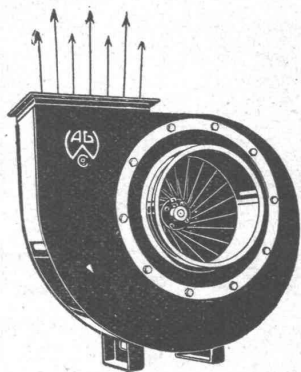


Telegramme: Giesserei Bern
Telephon: Bollwerk 50.66

Die für 1934 in Bern geplante Internationale Volkskunstausstellung wird voraussichtlich wegen allzu geringer Beteiligung der eingeladenen Staaten auf einen späteren, noch festzusetzenden Zeitpunkt verschoben. Von 69 eingeladenen Ländern haben nämlich bis heute, nachdem der ursprünglich auf den 31. Oktober 1931 festgesetzte Anmeldetermin um vier Monate verlängert worden war, nur sechs endgültig angenommen, 28 dagegen endgültig abgelehnt, ausnahmslos mit der Begründung, dass die schwere Wirtschaftskrise ihnen zurzeit eine Zusage nicht erlaube, so grosses Interesse sie dem Unternehmen auch entgegenbrächten.

Metallhärtung durch Magnetismus. Neue Versuche in Amerika haben gezeigt, dass Metalle, die einen der üblichen Härtungsprozesse durchlaufen haben, durch den Einfluss eines wechselnden magnetischen Feldes noch mehr gehärtet werden können. Diese merkwürdige Tatsache wird anscheinend durch Umgrup-

perierung der Metallatome bewirkt und zeigt sich seltsamerweise auch bei nicht-magnetischen Metallen. Im «American Journal of Science» wird darüber folgendes ausgeführt: Es ist seit einiger Zeit bekannt gewesen, dass Metalle durch ein andauerndes Bombardement mit Stahlkugeln gehärtet werden konnten. Neuerdings aber hat es sich gezeigt, dass Hartstahl, der durch diesen Prozess weiter gehärtet wurde, die Tendenz hatte, nachher im Laufe von mehreren Stunden oder Tagen noch härter zu werden; und man kam zu der Annahme, dass diese spontane Verhärtung auf eine Umgruppierung der Atome zurückzuführen war, und dass diese Umgruppierung zum wenigsten bei magnetischen Metallen durch eine künstliche atomische Störung, wie etwa die Umkehrung eines magnetischen Feldes, unterstützt werden könnte. Es zeigte sich, so heisst es weiter, dass diese Annahme richtig war. Verschiedene Hartstahlsorten nahmen beträchtlich



Ventilations-Anlagen

für

Hotels, Restaurants, Gesellschaftssäle, Bureaux,
Krankenhäuser, Fabrik- und Arbeitsräume etc.

erstellen als langjährige Spezialität
in bestbewährten Konstruktionen

Wanner & Co., A.-G., Horgen

CLICHÉS
ARMBRUSTER
SÖHNE
ZÜRICH Obere Zäune 19
Tel. 26.365.

Patent-Anwalt
J. AUMUND, Jng. - ZÜRICH.
Stampfenbächstr. 34
Tel. 20.379 Etabl. 1895

Eternit
Dächer sind
wetterfest
und bleiben
wasserdicht

Eternit Niederurnen

SILIN-MINERALFARBEN

WETTERFESTES UND LICHTECHTES MATERIAL FÜR FARBIGE FASSADEN

Neue Farbkarte, Preisliste etc. durch das Generaldepot f. d. Schweiz

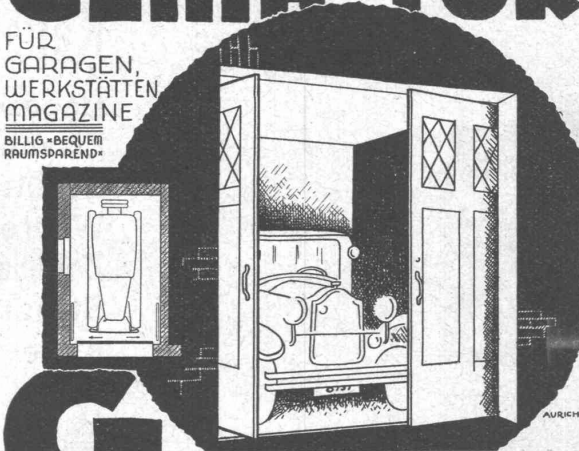
E. KELLER & CO., Johannesgasse 6,
ZÜRICH 5

TELEPHON 33.442

GEMA-TOR

FÜR
GARAGEN,
WERKSTÄTTEN
MAGAZINE

BILLIG • BEQUEM
RAUMSPAREND



G EILINGER & CO

WINTERTHUR

TECHNISCHE PHOTOGRAPHIE

SPEZIALITÄT:

**ARCHITEKTUR-
LAUFNAHMEN**

ZEICHNUNGEN UND PLÄNE
KONSTRUKTIONEN, MASCHINEN,
KATALOG-AUFNAHMEN

H. WOLF-BENDER
ZÜRICH
KAPPELERSASSE 16

Was ist noch zu erfinden?

behandelt 1200 Probleme. Eine Broschüre zu 1 Fr., die schon manche Erfindung angeregt hat, im Eigenverlag bei

Rebmann, Kupfer & Co.
Patentanwälte, Zürich
Paradeplatz - Tiefenhöfe 7

STEREOPHOTOGRAMMETRIE
 Geodäsie Nivellement
 Kartographie
 Technisches Bureau
LEUPIN u. SCHWANK
BERN



Topographie

ATELIER KEECH, BERN

Vollautomatische
KÜHLANLAGEN
 und **KÜHLSCHRÄNKE** mit



BROWN BOVERI Kühlautomat
 arbeiten seit mehr als 25 Jahren
 ohne jede Störung, ohne Reparatur,
 ohne Nachfüllung und ohne Unterhalt.
 Die zuverlässigste Maschine der Gegenwart!

Prospekte und Ingenieurbesuch un-
 verbindlich durch die Vertriebsstelle
AUDIFFREN SINGRÜN
 Kältemaschinen Aktiengesellschaft
BASEL 4



Wasserhosen
Kanalstiefel

bei
A. Brunner & Cie, Basel

Für
 Registrier-
 Instrumente



Fabrikation von
Diagrammpapieren
 in Rollen,
 Streifen u.
 Scheiben

Gebr. Willenegger, Minervastrasse 126, Zürich 7
 Telefon 24.019.

Jos. Rothmayr Ing.  **ZÜRICH**
 Sanitäre Anlagen Gessnerallee 40
 Zentralheizungen Telefon 57.633



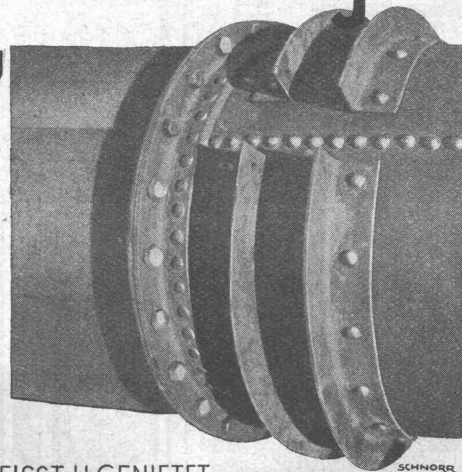
WASCHFONTÄNEN
BRADLEY
 vorteilhafte
 Gruppen-Wasch-
 Einrichtungen
 für
SCHULEN
ANSTALTEN
FABRIKEN
KASERNEN

Turn- u. Turnspielgeräte
 für Schulen, Vereine
 Private u. Anstalten.



Schweizerische
Turngeräte Fabrik
 Alder-Fierz u. Geb. Eisenhut,
Küsnacht-Zürich

Rohrleitungen



GESCHWEISST U. GENIETET
 SPEZIAL-ROHRVERBINDUNGSARTEN (D.R.P.)
 VOM PROJEKT BIS ZUR BETRIEBS-
 FERTIGEN MONTAGE

G.KUNTZE RÖHRENWERK
 SÜSSEN b'GÖPPINGEN (Württ.) Postf 48

an Härte zu, wenn sie über die fünfzig Mal in der entgegengesetzten Richtung gedreht wurden. — Aber zu allgemeiner Ueber- raschung stellte sich bei Weiterführung der Experimente heraus, dass sich der Härtingsprozess nicht allein auf sogenannte «ferro- magnetische Metalle» beschränkte. Ja, gerade ein praktisch nicht- magnetisches Metall, nämlich Duralumin, zeigte durch Einwir- kung magnetischer Felder besondere Härtezunahme auch bei Messing fand man die selbe Erscheinung, wenn auch in einzelnen Stadien der Verhärtung Differenzen gegenüber dem Verhalten magnetischer Metalle auftraten. Es wurde festgestellt, dass die magnetisch behandelten Metalle ihre grössere Härte monatelang beibehielten, und man glaubte sich zu der Annahme berechtigt,

dass es sich um einen permanenten Zustand handelt, und dass im Laufe der Zeiten keine selbständige Zurückgruppierung der Atome eintritt. Da bisher jedes nicht-magnetische Metall, das magnetisch behandelt wurde, entsprechend reagiert hat, glaubt man, dass es sich hier um ein allen Metallen eigenes Phänomen handelt, dessen Ausnutzung natürlich von weittragender Bedeu- tung für die gesamte Metallindustrie wäre.

Ein elektrischer Bohrerhammer, der in manchen Fällen den pneumatischen Hammer soll ersetzen können, wird durch die be- kannte Firma Bosch (Stuttgart) hergestellt. Das Bohrwerkzeug kann auch auf Rotation eingestellt werden; überhaupt gleicht der Hammer ganz einem üblichen Luftdruckhammer.

Gysel u.Co
Asphaltfabrik
Kapfnach-Horgen
 Tel. 924.503

SONDIERUNGEN auf
WASSER UND BODENART
WASSERDURCHLÄSSIGKEIT
INJEKTIONSFÄHIGKEIT
TRAGFÄHIGKEIT

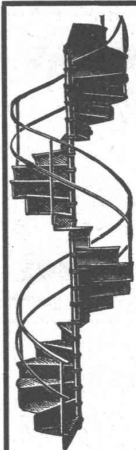
ING. KARL KIESER
 ZOLLIKON-ZCH. TEL. 49.515

Lieferung ganzer Einrichtungen und aller Zubehörteile für die:

ZEMENT-, KALK-, GIPS- und KERAMISCHE-INDUSTRIE

Drehrohröfen mit erweiterter Kalzinierzone, mech. Schachtöfen, Hartzerkleinerungs- und Trockenanlagen, Mischvorrichtungen, Silos, Teeröl- und Kohlenstaubfeuerungen, Umbau veralteter Anlagen, feuerfeste Steine, Magnesit, Magnesitsteine, Bauxit.

Dr. Ing. W. v. ESCHER, Ing.-Chemiker
 Tel.: 41.554—35.292 **BASEL** Schweizergasse 31



Gebr. Demuth

Telephon 170 **Baden** Telephon 170

Fabrik für
Moderne Blechbearbeitung
Patent. gepresste Treppen
Bauschlosserei
Eisenkonstruktionen
Patentierete Kessel

II. Abteilung
Sanitäre Einrichtungen
Elektrische Boyler und
Zentralheizungen

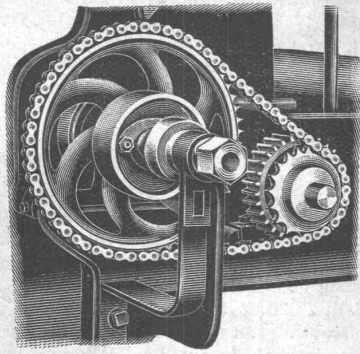
WEHRLI-VERLAG, Kilchberg-Zürich
 Photographische Kunst- und Verlagsanstalt
 empfiehlt sich für
 Photogr. Aufnahmen v. Gebäuden, Maschinen etc., Vergrößerung u. Verkleinerung v. Plänen, Landkarten etc. auf jed. gewünschte Format
 Preisliste steht zu Diensten

GELOCHTE
BLECHE
FR. MOMMENDEY & SOHN
 RAPPERSWIL, KANT. ST. GALLEN
 Schneiden von Blech bis 10 mm Stärke

Gußeiserne Muffen- u. Flanschenröhren
 sowie Formstücke
 für normalen und höhern Betriebsdruck
 Schweizer Normalien
 Lager in Winterthur
KAGI & CO., WINTERTHUR
 Telephone: 24.15

Keim
 MINERALFARBEN
 wetterfest und lichteicht, seit 50 Jahren anerkannt bestes Material für farbige Fassaden. Man hüte sich vor Nachahmungen
CHR. SCHMIDT SÖHNE
 Zürich 5 Hafnerstrasse 47

Telephonzelle
 „ANTIPHON“
 SPEZIALFABRIKATION:
Schalldichte Türen, Telephon-Kabinen
 Technisch vollendetste Ausführung. Isolation hygienisch unerreicht. System Tobler. Sämtliche Schiebetürenkabinen in der neuen Börse Zürich sind nach System Tobler ausgeführt.
ANTIPHON A.-G., ERLBACH-ZÜRICH
 Verkaufsbureau: **VICTOR TOBLER, ZÜRICH 7, Minervastr. 95 - Tel. 27.407**
 Referenzen ab 1913, eidgenössische- und kantonale Amtsstellen, Banken, Hotels, Restaurants, Geschäfte und Private umfassend, zur Verfügung.



RENOLD-KETTEN-ANTRIEBE

sind das
anpassungsfähigste
Kraftübertragungselement für alle
Neukonstruktionen od.
Umänderungen

Renold-Kettenantriebe sind Präzisionsantriebe und nicht zu vergleichen mit Gall-Kettenantrieben

W. EMIL KUNZ, ZÜRICH 2

Gotthardstrasse 21

Telephon 52910

Betonbalken-Fabrik Oberrieden

KARL OTTIKER

Bureau Zürich Hofwiesenstr. 37, Telephon 22.779
Fabrik in Oberrieden, Tel.: Horgen 185, Luzern, Tel. 3494



Steg-Hohlkörper-Decke

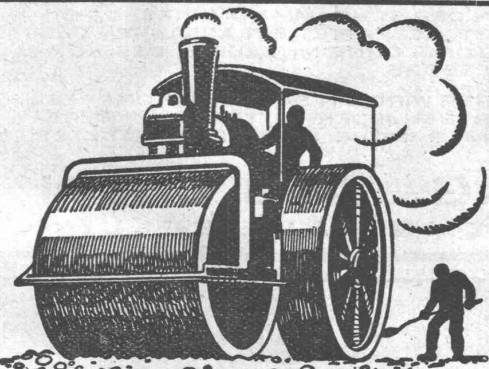
ohne Einschalung, System Ottiker Patent 119602, D. R. P. Gut isolierende, schallsichere Deckenkonstruktion. Schnelles einfaches Verlegen.



Gustav BODMER & CIE.

Holbeinstr. 22 ZÜRICH Telephon 21273

Cheminées / Öfen / Zentralheizungen

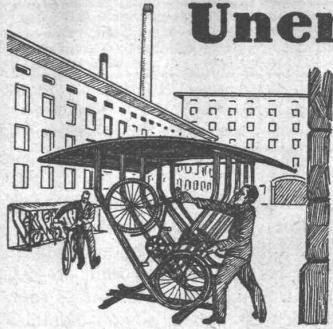


STUAG

die Schweizerische Strassenbau-Unternehmung A.-G.

erstellt Strassenbeläge aller Art

Unentbehrlich



für
Fabrik-Betriebe aller Art,
Verwaltungsgebäude,
Schulen
etc.

transportable, eiserne
Fahrrad-Ständer

Kempf & Co., Herisau



Grösste Zaunfabrik
der Schweiz

Gegründet 1897

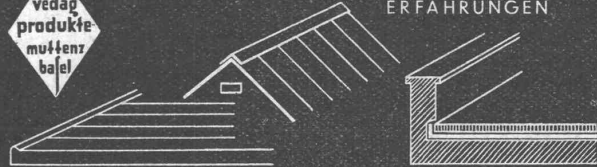
Imprägnierte Holzeinfriedigungen
aller Systeme

J. MÜLLER & CO
Zaunfabrik Löhningen

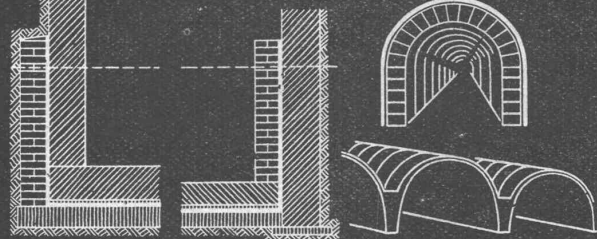
Bureau in Zürich
Bucheeggstr. 24, Tel. 62.845

SCHWEIZER-FABRIKATE

AUF GRUND 85-JÄHRIGER PRAKTISCHER
ERFAHRUNGEN



REXITEKT



ASPHALTIN

für alle Bedachungen
und Isolierungen seit
Jahrzehnten immer-
während das Beste



REXITEKT
in 8 Stärken
erhältlich

talkumiert
u. bestreut

ASPHALTIN-VEDAG

1/2, 2/4, 3 und
4 mm stark



Wenden Sie sich in allen
Bedachungs-, Isolier- und
Dichtungsangelegenheiten an

VEREINIGTE DACHPAPPEN-FABRIKEN AKTIEN-GESELLSCHAFT
BERLIN ZWEIGNIEDERLASSUNG **MÜTTENZ-BASEL**

FABRIK FÜR ISOLIER-, DICHTUNGS-, OL-, TEER- U. ASPHALT-
ERZEUGNISSE

Telephon 26.012 und 29.038



S.T.S. Schweizer. Technische Stellenvermittlung
 Service Technique Suisse de placement
 Servizio Tecnico Svizzero di collocamento
 Swiss Technical Service of employment

ZÜRICH, Tiefenhöfe 11 — Telefon: 35.426 — Telegramme: INGENIEUR ZÜRICH.
 Für Arbeitgeber kostenlos. Für Stellensuchende Einschreibgebühr 2 Fr. für 3 Monate.
 Bewerber wollen Anmeldebögen verlangen. Auskunft über offene Stellen und Weiterleitung von Offerten erfolgt nur gegenüber Eingeschriebenen.

Maschinen-Abteilung.

- 61 Ingenieur für Oelfeuerung und Tankanlagen, nur ganz tüchtige Kraft, event. als Verkäufer. Sofort. Nordwestschweiz.
- 67 Technicien sachant le français à fond et ayant bonne notions de l'allemand, expérimenté dans les installations eau et gaz, chauffage central ou branche sanit. Situation stable. Suisse rom.
- 83 Heizungs-Techniker, der die beiden Branchen, sowohl sanitäre wie Heizungstechnik beherrscht. Sofort. Kt. Bern.
- 89 Techniker-Konstrukteur, m. langj. Praxis im Aufzugaubau. Schweiz.
- 113 Ingenieur od. Techniker, erstklass. Fachmann, mit Hochschul- oder giessereitechn. Bildung, als Giessereileiter. Erfahrung in Grosstückformerei, Kupolofenbetrieb und Akkordwesen. Für Grauguss- und Metallgiesserei einer schweiz. Maschinenfabrik.
- 115 Erfahr. Wasserturbinen-Konstrukteur, mit einigen Jahren bezgl. Praxis. Mögl. sofort. Schweiz.
- 123 Gewandt. Konstrukteur m. prakt. u. theor. Kenntnissen im Bau

v. Wasserturbinen-Regulatoren. Einige Jahre Praxis auf diesem Gebiet erforderlich. Schweiz.

- 125 Techniker oder Ingenieur, Schweissfachmann, mit umfassender Erfahrung auf dem gesamten Gebiet der elektr. und autogenen Schweisserei. Maschinenfabrik u. Kesselschmiede der Schweiz.
- 127 Chemiker-Ingenieur od. dipl. Masch.-Ing. m. chem. Betriebs- od. Konstruktions-Erfahrungen im Apparatebau. Ledig. Repräsentat. Auftreten u. Verkaufalent, f. schweiz. Vertretung in Brasilien.

Bau-Abteilung.

- 150 Jüngerer Techniker, mit mehrjähriger Praxis in Eisenkonstruktionen und Brückenbau. Baldmögl. Deutsche Schweiz.
- 168 Tiefbau-Zeichner, mit flotter Schrift, auch für allgem. Bureauarbeiten. Bau-Unternehmung Nordwestschweiz.
- 176 Bautechniker-Zeichner, f. Bur. u. Bau. Sof. A.-B. Innere Schweiz.
- 178 Hochbau-Techniker f. Bureautätigkeit. Sofort. A.-B. Kt. Bern.
- 182 Bauzeichner für Baupläne. Sofort. Architektur-Bureau Aargau.
- 184 Eisenbeton-Zeichner, auf Ingenieur-Bureau Kt. Bern. Sofort.
- 186 Jüngerer Tiefbau-Techniker, gewandter Zeichner für Wasserbau, Kanalisationen, Strassenbau. Ing.-Bureau Kt. Solothurn. Sofort.
- 188 Architekt oder Hochbau-Techniker, guter Zeichner, zuverlässig im Voranschlag. Architektur-Bureau Graubünden.
- 196 Tiefbau-Techniker, gewandt. Zeichner, aushilfsweise für Abrechnungen (Wasserkraftanlagen). Sofort. Zürich.

Bauführer-Architekt
 energisch, durchaus selbständig, in allen Arbeiten auf Bureau und Bauplatz, Erfahrung in der Bauleitung grösserer Geschäftshäuser, **sucht Stelle** per sofort oder später. - Offerten u. Chiffre Z. P. 948 an **Rudolf Mosse, AG, Zürich.**

Dipl. Bautechniker
 26 J., 7 Jahre Praxis (Bureau u. Bauplatz), flotter Zeichner, guter Konstruktor, sprachenkundig, **sucht zu baldigem Eintritt Stellung.** (Event. auch als Bauführer). Offertenerb. unter OF 84222 an **Orell Füssli-Annoucen, Zürich, Zürcherhof.**

Wir suchen für den Vertrieb unserer Elektrofahrzeuge in der Schweiz
rührige Provisions-Vertreter.

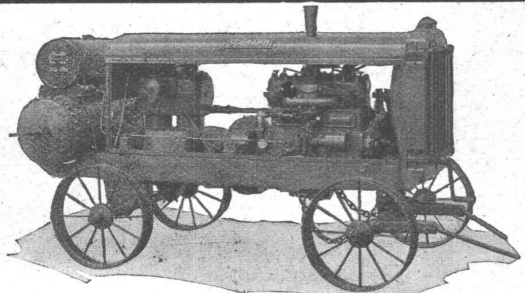
Ingenieure oder Ingenieurbureaux, die grosse Erfahrung im Verkauf nachweisen können und in der Lage sind, das Verkaufsgebiet energisch und systematisch zu bearbeiten, wollen ihre ausführliche Bewerbung unter Angabe von Referenzen und derjenigen Firmen, die schon vertreten werden, einreichen unter Chiffre Z. S. 912 an

Rudolf Mosse, A.-G., Zürich.

Verehrte Handwerksmeister!
 Wer gibt einem flotten Zimmerer Gelegenheit das Schweizer Bauhandwerk kennenzulernen. Selbiger besitzt die Reife einer „Höheren Staatslehranstalt für Hoch- und Tiefbau“ und übernimmt später ein Geschäft. — Werte Anfragen erbeten an
ALFRED KAUFMANN, DORFMARK i./Hannover.

An gutgehendem Baugeschäft könnte sich tüchtiger
Tiefbautechner oder **jüngerer Ingenieur** aktiv beteiligen und sichere Existenz gründen.
Bedingungen:
 Tüchtige theoretische und praktische Kraft, mit guten Kenntnissen im modernen Strassenbau. — Offerten unter Chiffre D. 4843 B. an **Rudolf Mosse, A.-G., Bern.**


Das Inserat ist das einfachste und wirksamste **Reklamemittel**



SCHRAMM

KOMPRESSOREN

KAUF UND MIETE
 GENERALVERTRIEB FÜR DIE SCHWEIZ.



ARBEITEN SICHER UND ZUVERLÄSSIG.
 SIE SIND UNÜBERTROFFEN IN DER LEISTUNG UND RATIONELL IM BETRIEB
 DIE EINGebaUTE KUPPLUNG, DIE ALLEIN DER SCHRAMM KOMPRESSOR BE- SITZT, GESTATTET EIN ANLASSEN DES MOTORS, OHNE MITLAUFEN DES KOMPRESSORS.
 DAHER WIRD EIN SCHRAMM KOMPRES- SOR BEI JEDER WITTERUNG MIT GE- RINGER MÜHE IN BETRIEB GESETZT

FRITZ MARTI A.-G. / BERN

FILIALE UND WERKSTÄTTE IN WALLISELLEN

ALUMINIUM

Silumin / Anticorodal / Avional / Aluman

Fabrik  Marke

Blech- u. Band-Walzwerke / Draht-, Profil- u. Röhren-Ziehwerke
 Giessereien für Sand- u. Kokillenguss / Autogen-Schweisserei
 Konstruktionen / Technische Artikel / Nieten etc.
 Baugeländer und Bedachungen
 Riemenscheiben „STANDARD“
Aluminiumwarenfabrik Gontenschwil A. G.
 MENZIKEN (Aargau)



Pelikan

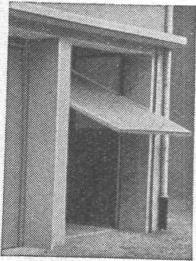
RADIERGUMMI

Günther-Wagner
A.-G.
Zürich

PATENTE

Hans Stickelberger
Ingenieur
BASEL

KISSLING-TORE (patentamtl. geschützt) speziell
für **GARAGEN**



als Kipptor nach oben
öffnend konstruiert

Einfach und billig

Spielend leichte Bedienung - Prompt
lieferbar - Verlangen Sie umgehend
äußerste Preise

HANS KISSLING, BERN
Eisenbau A.-G.
Prospekte und
Referenzen

Drucksachen Jean Frey A.G.

INGENIEUR

électricien, diplômé E. I. L., très bien introduit
dans les administrations fédérales, cantonales,
communales, et dans l'industrie privée, cherche

REPRÉSENTATION

pour la Suisse-Romande. Références à dispo-
sition. — Offres sous chiffres C. 4796 X.
Publicitas, Genève.

Neue und gebrauchte
Elektro-Motoren

Ankauf



Lieferung

Tausch / Vermietung
Ständ. Lager von ca. 400 Motoren
Elektromechanische Werkstätte
P. Truninger, Solothurn
Dipl. Elektro-Ing.

PATENTE

ERWIRKT **H. KIRCHHOFER**
ZÜRICH LOEWENSTR. 51

Hotel Habis-Royal
ZÜRICH BAHNHOFPLATZ

Restaurant
Sitzungszimmer

Junger
Bauzeichner
mit guter Schulbildung und 3-
jähriger absolvierter Lehrzeit
sucht Stelle in gutes Architekturbureau. Eintritt 15. April oder
1. Mai. — Offerten erbeten unter
Z. L. 887 an
Rudolf Mosse, A.-G., Zürich.

ARCHITEKT
mit eigenem Bureau in Zürich
empfiehlt sich den Architekten-
Firmen zur **Mitarbeit od. Ueber-
nahme einzelner Projektbe-
arbeitungen.** Zuschriften unter
Chiffre Z. H. 770 an
Rudolf Mosse, A.-G., Zürich.

NAEGELI & Co., BERN
PATENTANWALTSBUREAU, Bundesgasse 16

Die Inhaber folgender schweizerischen Patente wünschen
mit schweizerischen Fabrikanten, bezw. Interessenten in Ver-
bindung zu treten und sind gerne bereit, Lizenzen zu er-
teilen oder die Patente zu verkaufen:

- No. 105066 vom 5. März 1923, auf: „Machine rotative“.
- No. 138093 vom 8. Februar 1929, auf: „Pompe rotative“.
- No. 121558 vom 6. März 1926, auf: „Procédé et appareil pour
traiter des matières liquides ou gazeuses au mo-
yen de l'arc électrique“.
- No. 114789 vom 5. Juni 1925, auf: „Strahlabschneidevorrich-
tung für elektrische Wellenstrahlkommutatoren-
oder Unterbrecher“.
- No. 115410 vom 5. Juni 1925, auf: „Einrichtung für Wellen-
strahlkommutatoren- und Unterbrecher“.
- No. 120362 vom 22. März 1926, auf: „Einrichtung für elektri-
sche Wellenstrahlkommutatoren- oder Unterbre-
cher“.
- No. 88526 vom 5. März 1920, auf: „Poignée de récipient“.
- No. 110562 vom 17. März 1924, auf: „Roue pour turbine à
combustation interne“.
- No. 149362 vom 5. März 1930, auf: „Poignée comportant en
garniture en matière moulée“.
- No. 133503 vom 14. Juni 1928, auf: „Ueberspannungszähler“.
- No. 133316 vom 2. Mai 1928, auf: „Isolierkapsel für die Enden
elektrischer Leitungen“.
- No. 120581 vom 8. April 1926, auf: „Sicherheitsrasiervorrich-
tung“.
- No. 85033 vom 4. April 1919, auf: „Procédé de préparation
d'un produit en poudre destiné à combattre les
maladies cryptogamiques et parasitaires des
plantes“.

Gefällige Offerten oder Vorschläge werden durch Herren
NAEGELI & Co., Patentanwaltsbureau, Bundesgasse 16,
in BERN, weiterbefördert.

Schiffbau
Projekte, Pläne
Schiffsberechnungen, Verträge

Julius Ott, Meilen-Zürich
Beratender Ingenieur S. I. A.
Telephon: Meilen 927.274

Schiffahrt
Schiffsverkäufe
Betriebsüberwachung, Gutachten

Joh. Müller *Centralheizungen*
als Spezialität

RÜTI (ZCH) TEL. 30 • ZÜRICH 1. TEL. 20324 • GLARUS. TEL. 708 • CHUR. TEL. 160

**Guss-Asphalt-
Arbeiten**

für Hoch- und Tiefbau
erstellen mit aller Garantie für kunstgerechte und
dem jeweiligen Zwecke angepasster Ausführung

A. SCHMID's ERBEN, ZÜRICH
Asphaltgeschäft Gepr. 1865 Telephon: 32.108

AUTOMATISCHER OELBRENNER

vollautomatische und halbautomatische



OELFEUERUNGEN

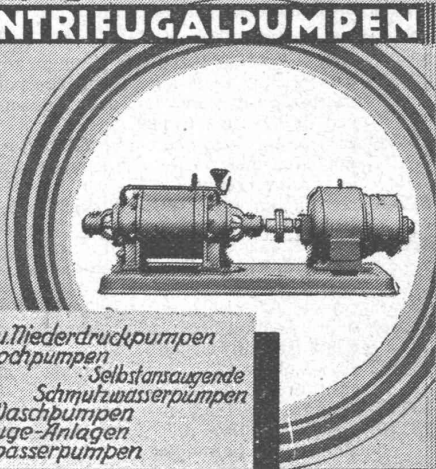
für alle Zwecke:

- Privathäuser*
- Geschäftshäuser*
- Fernheizungen*
- Industrielle Anlagen*

ATELIERS H. CUÉNOD S. A. GENF - TEL. 21.577

Bureaux in: ZÜRICH, Sihlporte, Löwenstr. 3 - Tel. 39.812
 BERN, Monbijoustr. 21 - Tel. Bollwerk 78.57
 BASEL, Margarethenstr. 72 - Tel. Safran 31.15

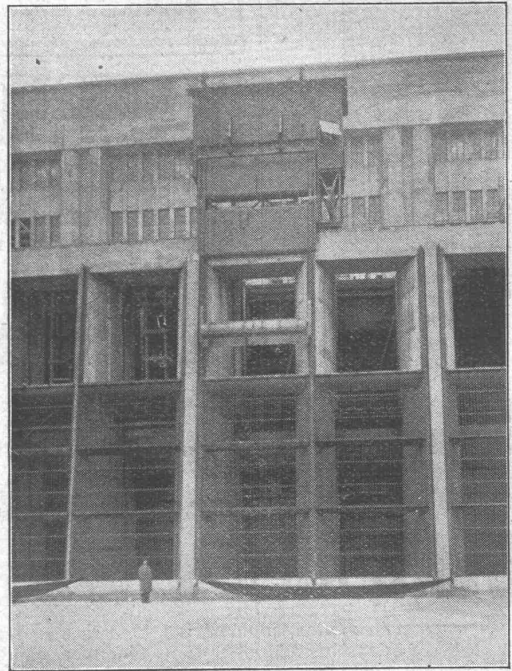
HÄNY-ZENTRIFUGALPUMPEN



- hoch- u. Niederdruckpumpen*
- Bohrlochpumpen*
- Selbstansaugende*
- Schmutzwasserpumpen*
- Auto-Waschpumpen*
- Tiefsauge-Anlagen*
- Hauswasserpumpen*

E. HÄNY & C^{IE} MEILEN
PUMPENFABRIK
 GEGRÜNDET 1875

Grand Prix
 Schweiz. Landesausstellung Bern 1914



Energie Electricque du Rhin. Kraftwerk Kembs.
 Rechenreinigungsmaschine.

In- und Aus-landspatente **MASCHINENFABRIK** Gegründet 1850
JONNERET FILS AINÉ, GENF

Beste Lösung aller vorkommenden Aufgaben für Rechenreinigung
 in Hoch- und Niederdruckwerken.
 Kostenlose Beratung und Ausarbeitung von Projekten.

STEINZEUG

Röhren u. Formstücke, Futter-Tröge. Krippen, Einmachtöpfe etc.

garantiert säurebeständig glasiert

liefern in erstklassiger Qualität zu billigsten Preisen:

Schweizerische
 Steinzeug-Röhren-Fabrik A.-G.
 Schaffhausen

Steinzeugfabrik Embrach A.-G.
 für Kanalisation u. chemische Industrie
 Embrach (Zürich)