

**Zeitschrift:** Schweizerische Bauzeitung  
**Herausgeber:** Verlags-AG der akademischen technischen Vereine  
**Band:** 99/100 (1932)  
**Heft:** 19

## **Werbung**

### **Nutzungsbedingungen**

Die ETH-Bibliothek ist die Anbieterin der digitalisierten Zeitschriften. Sie besitzt keine Urheberrechte an den Zeitschriften und ist nicht verantwortlich für deren Inhalte. Die Rechte liegen in der Regel bei den Herausgebern beziehungsweise den externen Rechteinhabern. [Siehe Rechtliche Hinweise.](#)

### **Conditions d'utilisation**

L'ETH Library est le fournisseur des revues numérisées. Elle ne détient aucun droit d'auteur sur les revues et n'est pas responsable de leur contenu. En règle générale, les droits sont détenus par les éditeurs ou les détenteurs de droits externes. [Voir Informations légales.](#)

### **Terms of use**

The ETH Library is the provider of the digitised journals. It does not own any copyrights to the journals and is not responsible for their content. The rights usually lie with the publishers or the external rights holders. [See Legal notice.](#)

**Download PDF:** 06.02.2025

**ETH-Bibliothek Zürich, E-Periodica, <https://www.e-periodica.ch>**

# SCHWEIZERISCHE BAUZEITUNG

WOCHENSCHRIFT FÜR ARCHITEKTUR / INGENIEURWESEN / MASCHINENTECHNIK

REVUE POLYTECHNIQUE SUISSE

ORGAN DES SCHWEIZERISCHEN INGENIEUR- UND ARCHITEKTEN-VEREINS  
UND DER GESELLSCHAFT EHEMAL. STUDIERENDER DER EIDG. TECHN. HOCHSCHULE  
GEGRÜNDET 1883 VON ING. A. WALDNER / HERAUSGEGEBEN VON ING. C. JEGHER

Vereins-Mitglieder, beim Verlag: Schweiz 32 Fr.,  
Ausland 40 Fr. jährl.; Nicht-Mitglieder: Schweiz  
40 Fr.; Ausland 50 Fr., postamtlich abonniert  
40 Fr. zuzüglich Gebühren. / Einzel-Nr. 1 Fr.

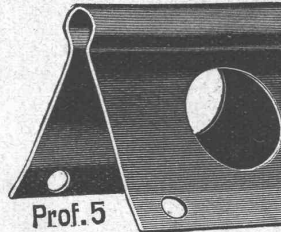
VERLAG CARL JEGHER, ZÜRICH  
Dianastrasse 5 / Postcheck VIII 6110  
Telephon: 34.507 ■ In Kommission  
bei Rascher & Cie., Zürich u. Leipzig

Inserate durch die A.-G. der Unternehmungen  
RUDOLF MOSSE, Zürich, Basel, Bern / Die  
viergespaltene Colónelzeile 50 Cts., Titelseite  
80 Cts., ausländ. Anzeigen 60 Cts., Titelseite 1 Fr.

## F. Bender

BAUBESCHLÄGE - WERKZEUGE - ZÜRICH

Telephon 27.192 - Oberdorfstrasse 9 u. 10



### Protector- Edkschutzleisten

feuerverzinkt  
stabil u. billig

Verschiedene Profile

Verlangen Sie Prospekt und Muster!

## EISENBETONBAU

### Industrieanlagen

## P. ZIGERLI

Ingenieurbureau - ZÜRICH

Bahnhofstrasse 67 - Tel. 52.984

Internationale Ausstellung Barcelona 1929  
GOLDENE MEDAILLE



## Heinr. Brändli Söhne Horgen u. Zürich

Telephon: 924.038

Telephon: 58.038

Asphalt-, Dachpappen- und Holzcement-Fabrik

### Asphalt-Beläge \* Asphalt-Isolierungen

# Aufzüge Lerch

für Briefe, Speisen, Waren  
erstellt

Aug. Lerch, Zürich

Oetenbachgasse 5 Tel.: 33.000

## HEIZUNG UND LÜFTUNG

HEINRICH LIER, INGENIEUR

TELEPHON: 39.205

ZÜRICH

BADENERSTRASSE 440

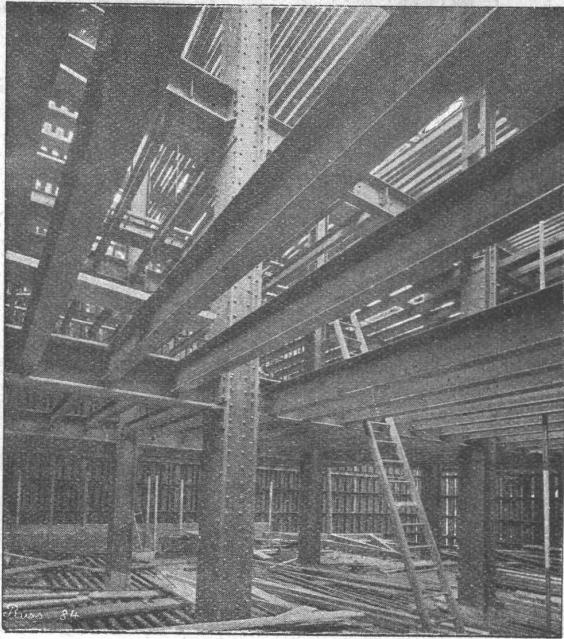
# GLASDACH

KITLOS MIT BLEIBANDEN

Ausführung auf Holz, Eisen und Beton  
Umdecken gekitteter Glasdächer

JAKOB SCHERRER ZÜRICH 2

Allmendstrasse 5/7 Telephon 57.980



Tresorkonstruktion eines Bankgebäudes

# STAHL- HOCHBAU

## BUSS & BASEL

# TERRASIT

## EDEL-PUTZ

*in verschiedenen Körnungen und unzähligen Tönungen. Verbürgt gediegene Fassaden und absolute Dauerhaftigkeit.*

### HANS ZIMMERLI

Mineral-Mahlwerke  
Eglistrasse 16, Zürich A.

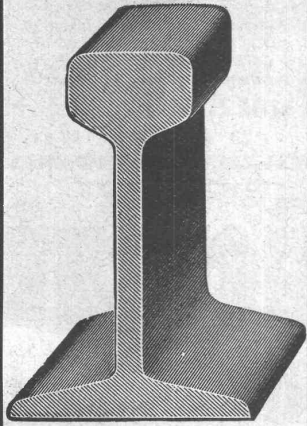
# KORK

PLATTEN  
SCHALEN  
SCHROT

GEGEN: KÄLTE  
WÄRME  
SCHALL

# KÄPFNACH-HORGEN

KORKSTEINWERKE A.G.



# Rollbahnmateriale

Jeder Art

wie Geleise, Weichen, Drehscheiben, Seitenkipwagen, Plattformwagen, Dampf- und Motor-Lokomotiven für jede Spurweite, Motor-Triebwagen

## in Kauf und Miete

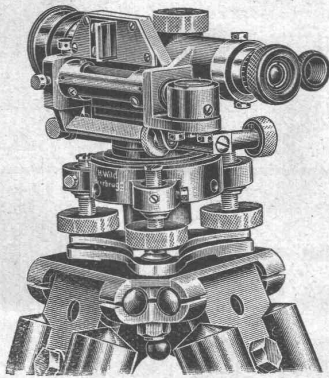
Grosse Vorräte in Kleinmaterialien

Billigst durch:

**ROBERT AEBI & CIE., A.-G., ZÜRICH**  
 BAUMASCHINEN      BAUWERKZEUGE      ROLLMATERIAL

## WILD

Neues, kleines Nivellier-Instrument für den Bauplatz



1/8 nat. Grösse

Gewicht incl. Metallbehälter 2 kg

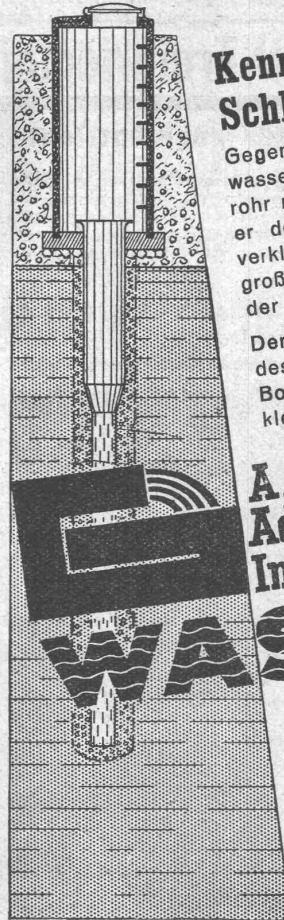
Alle Ablesungen von **einem** Standpunkt aus.  
 Einfaches Nivellement, mittlerer Kilometerfehler  $\pm 5$  mm

**Nivellier-Instrument ohne Kreis Fr. 280.-**

**Nivellier-Instrument mit Kreis Fr. 350.-**  
 incl. festes Stativ

Verlangen Sie ausführliche Beschreibung.

Verkaufsaktiengesellschaft **Heinr. Wilds**  
 geodätische Instrumente Heerbrugg  
 Telephon 2295



### Kennen Sie den Schlitzbrücken-Filter?

Gegenüber dem beim Bau von Grundwasser-Brünnen bisher üblichen Filterrohr mit einfacher Längslochung hat er den Vorteil der um die Hälfte verkleinerten Schlitzbreite bei gleichgroßer Eintrittsfläche. Ein Verstopfen der Schlitzlöcher ist ausgeschlossen.

Der Filterkies kann feiner, die Stärke des Filtermantels geringer und der Bohrdurchmesser des Brunnens kleiner gewählt werden.

**A.G. Adolf Guggenbühl,**  
 Ingenieur, Zürich

## WASSER

Resultat. Kleinere Baukosten.  
 Größere Wassereergiebigkeit.  
 Verlangen Sie unverbindlich Filtermuster und Offerten!  
 Die Projektierung und Ausführung von Grundwasser-Pumpwerken ist unser Spezialgebiet. . . . .  
 Flurstrasse 71, Zürich - Altstetten  
 Tel.: 55.313

## AUTOMATISCHER OELBRENNER



ATELIERS H. CUÉNOD S. A. GENÈVE - TEL. 21.577

vollautomatische und halbautomatische

## OELFEUERUNGEN

für alle Zwecke:

Privathäuser  
 Geschäftshäuser  
 Fernheizungen  
 Industrielle Anlagen

Bureaux in: ZÜRICH, Sihlporte, Löwenstr. 3 - Tel. 39.812  
 BERN, Monbijoustr. 21 - Tel. Bollwerk 78.57  
 BASEL, Margarethenstr. 72 - Tel. Safran 31.15

# Verzinkerei Pratteln

**Pratteln** vorm. H. Keller & Co.  
(Baselland) Tel. 36 u. 230

A/G

**Grösstes Werk dieser Art in der Schweiz**

Die wichtigsten Eisenkonstruktionen für die Elektrifikation der Schweizer Bundesbahnen und Privatbahnen, die Masten der Uebertragungsleitungen und Freiluftstationen unserer Grosskraftwerke, sowie Radiotürme, Röhren aller Kaliber, Blech-, Kleineisen- und Gusswaren für alle Branchen, werden heute vorzugsweise gegen Rostangriff **heiss verzinkt.**

Maximale Verzinkungslänge 22 Meter.

Lieferung ganzer Einrichtungen und aller Zubehörteile für die:

## ZEMENT-, KALK-, GIPS- und KERAMISCHE-INDUSTRIE

Drehrohröfen mit erweiterter Kalzinierzone, mech. Schachtöfen, Hartzerkleinerungs- und Trockenanlagen, Mischvorrichtungen, Silos, Teeröl- und Kohlenstaubfeuerungen, Umbau veralteter Anlagen, feuerfeste Steine, Magnesit, Magnesitsteine, Bauxit.

**Dr. Ing. W. v. ESCHER, Ing.-Chemiker**

Tel.: 41.554-35.292 **BASEL** Schweizergasse 31




**„PIEVRE“-Treibriemen**  
für jeden Antrieb!

Bei über 4000 Anlagen bewährt. — Garantiert volle Kraftübertragung ohne Spannrolle auch bei grossen Uebersetzungen.

**RAUCH & CO A.-G. MEILEN**

SCHWEIZER-FABRIKATE AUF GRUND 85-JÄHRIGER PRAKTISCHER ERFAHRUNGEN



**VEDAG produkte**  
müttenz  
basel

**REXITEKT**

**ASPHALTIN** für alle Bedachungen und Isolierungen seit Jahrzehnten immerwährend das Beste

REXITEKT in 8 Stärken erhältlich  
talkumiert u. bestreut

ASPHALTIN-VEDAG  
1 1/2, 2 1/2, 3 und 4 mm stark

1x10 m

**VEDAG**

Wenden Sie sich in allen Bedachungs-, Isolier- und Dichtungsangelegenheiten an  
**VEREINIGTE DACHPAPPEN-FABRIKEN AKTIEN-GESELLSCHAFT BERLIN ZWEIGNIEDERLASSUNG MÜTTENZ-BASEL**  
FABRIK FÜR ISOLIER-, DICHTUNGS-, ÖL-, TEER- U. ASPHALT-ERZEUGNISSE  
Telephon 26.012 und 29.038

# A. Jäggi

Hochbau **Hoch UND Tief Bau** Tiefbau

Erd-, Maurer- und Betonarbeiten  
Glaser- und Schreinerarbeiten

Strassen- und Brückenbau  
Kanalisationen  
Turbineneinbau

# Brugg

# CRON-TIEFBAU

INGENIEUR S. I. A.

**BASEL BINNINGEN**

II

**BRUNNENBAU**  
**WASSER-VERSORGUNG**  
**GRUNDWASSER-ABSENKUNG**  
**SONDIERUNG**

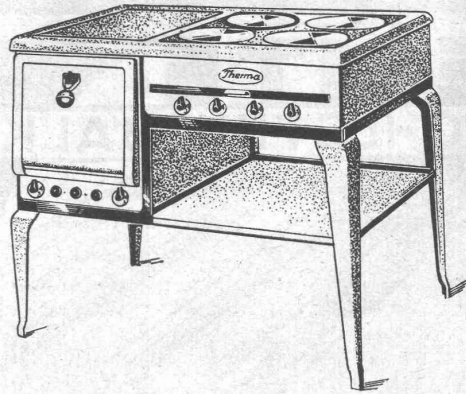
## Einige Vorzüge

der elektrischen

# Therma-Kochherde

Zweckmässige und äusserst elegante Form —  
Hervorragende Konstruktion mit einfacher  
übersichtlicher Leitungsführung — In Qualität  
einzig dastehender Schalter — Sowohl aussen  
als innen vollständig emailliert, Beschläge  
spezialvernickelt, daher absolut rostsicher —  
Mühevolle Bedienung und Reinigung — Hervor-  
ragender Backofen mit kürzester Aufheizzeit

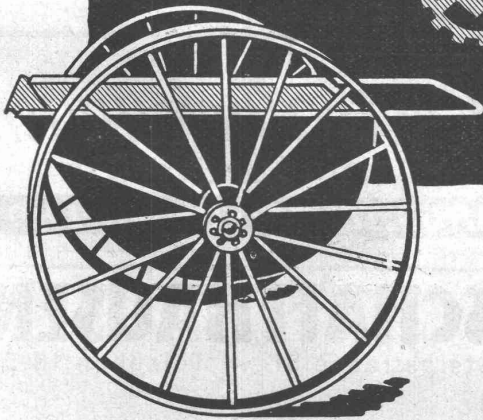
Verlangen Sie Prospekte und  
Referenzen



## Therma

A.-G. Schwanden-Gl.

**BETON  
KIPPER**  
aus Stahlblech  
**FRITZ MARTI A.G.**  
**BERN**  
WALLISELLEN



## G.KUNTZE

RÖHRENWERK — SÜSSEN  
D. GÖPPINGEN-WÜRTT. POSTF. 48



# ROHRE

H. P. SCHNORR

geschweisst u. genietet  
60 - 2000 mm Ø mit Flan-  
schen-, Muffen-, Schweiss-  
verbindungen. (D.R.P.)



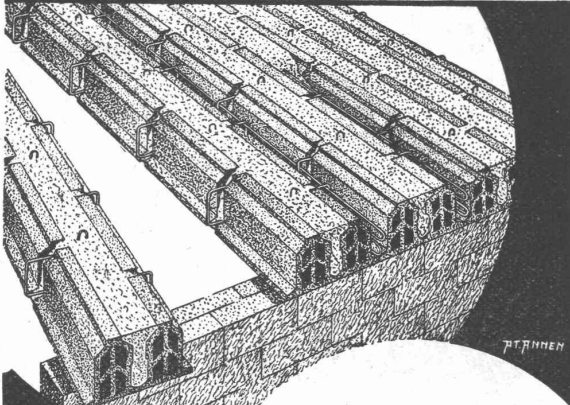
# METALLISCHE ZELLENLUFTFILTER S. A. V.

für Lüftungs- und Heizungs-Anlagen, Turbogeneratoren, Kompressoren, Motoren usw.

BESTES FILTER DER GEGENWART

**Ventilator A.-G., Stäfa-Zürich**

## ELITE HOHLSTEINBALKEN



⊕ Pat. Nr. 152166

### Schalungslos

verlegbar

ohne Ueberbeton

mit

durchgehender Querrippenarmierung

**KARL HELFENSTEIN / LUZERN**

Telephon 963

LIZENZINHABER IN DER SCHWEIZ:

Fr. Herzog, Ingenieur, Reitergasse 55, Basel :-: Telephon 32.424  
Jul. Keller, Dipl. Ingenieur, Nordstrasse 4, Wallisellen :-: Tel. 932.282

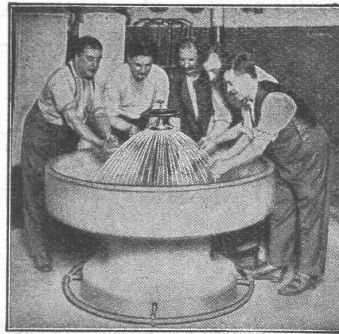
## Jos. Rothmayr Ing.

Sanitäre Anlagen  
Zentralheizungen



**ZÜRICH**

Gessnerallee 40  
Telephon 57.633



## WASCHFONTÄNEN BRADLEY

vorteilhafte  
Gruppen-Wasch-  
Einrichtungen

für  
SCHULEN  
ANSTALTEN  
FABRIKEN  
KASERNEN



**Grösste Zaunfabrik**  
der Schweiz  
Gegründet 1897

Imprägnierte Holzeinfriedigungen  
aller Systeme

**J. MÜLLER & CO**  
Zaunfabrik Löhningen  
Bureau in Zürich  
Bucheggstr. 24, Tel. 62.845

**KAEGI & EGLI**  
Elektrotechn. Werkstätten  
ZÜRICH u. SEEBACH

## ELEKTROMOTOREN

miet- und kaufweise prompt ab Lager

TELEPHONE: Bureaux: 51.690  
Werkstätten: 48.910  
Telegramme: Eglikaegi

# J. H. Müller

Centralheizungen  
als Spezialität

RÜTI (ZCH) TEL. 30 • ZÜRICH 1. TEL. 20324 • GLARUS. TEL. 708 • CHUR. TEL. 160

## ERWIN MAIER,

BERATENDER  
INGENIEUR

Dipl. Ing. E.T.H., Mitglied S.I.A. u. A.S.I.C.

## SCHAFFHAUSEN

Steigstrasse 51 - Telephon 16.56

**INGENIEUR-BUREAU**

Beratung, Projekte, Bauleitungen und Gutachten für Hoch- und Tiefbauten aller Art

**SPEZIALITÄT: EISENBETONBAU**

# Eisen- & Stahlbauten

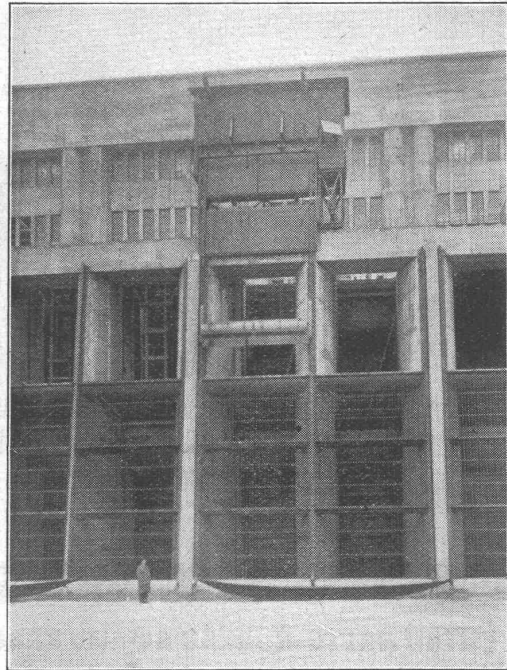
aller Art für Brücken, Gebäude, Kraftwerke etc. / Maste, Krane, Réservoirs, Dampfkessel, Blechkonstruktionen etc.

**WARTMANN & CIE.,** vorm. Wartmann, Vallette & Cie. **BRUGG**



**Rolladenfabrik  
A. Griesser & Aadorf**

FILIALEN:  
**BASEL** Gundeldingerstr. 432 Tel. S. 9849  
**LAUSANNE** Place St. Francois 5 Tel. 33.272  
**ZÜRICH** Militärstrasse 108 Tel. 37.398



Energie Electricque du Rhin. Kraftwerk Kembs.  
Rechenreinigungsmaschine.

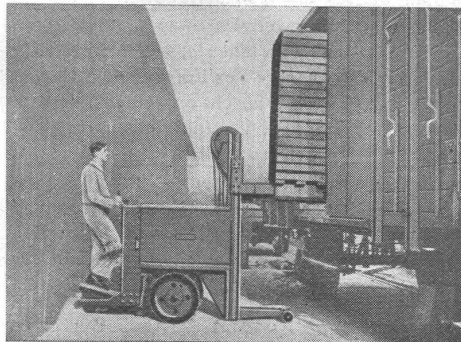
In- und Aus-landspatente **MASCHINENFABRIK** Gegründet 1850

**JONNERET FILS AINÉ, GENÈVE**

Beste Lösung aller vorkommenden Aufgaben für Rechenreinigung in Hoch- und Niederdruckwerken.  
Kostenlose Beratung und Ausarbeitung von Projekten.

**LICHTPAUSEN** „CENTRALE“ Lichtpaus- und Plandruck-Anstalt **E. Vorbach, Basel**  
Steinentorstr. 10 Tel. 21.336

Wollen Sie Ihre Transportunkosten reduzieren?



Dann verwenden Sie unsere neuen

**Hub- und Stapelkarren**

Grösste Leistungsfähigkeit, billiger Betrieb

Verlangen Sie kostenlose Beratung u. Kostenberechnung bei der ersten schweizerischen Spezialfabrik:

**Elektrische Fahrzeuge AG Oerlikon**

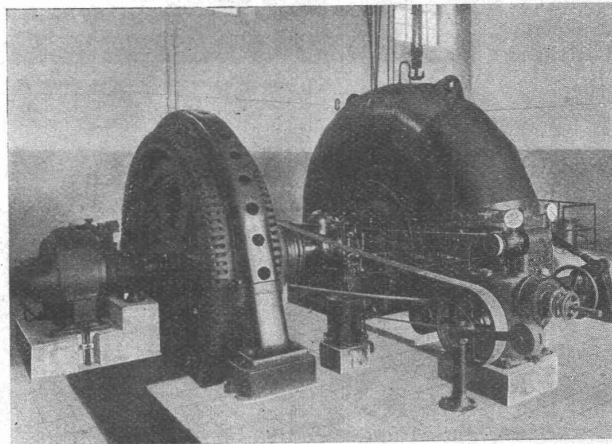


A.-G. der  
Maschinenfabrik  
von

# Theodor Bell & Cie.

Kriens-  
Luzern  
Gegründet 1855

Vollautomatische Zentrale  
„Thorenberg“ der A.-G. der von  
Moos'schen Eisenwerke, Luzern



mit Francis-Spiral-Turbine  
von 1070 PS Leistung bei  
14,1 m Gefälle.

**Wasserturbinen für alle Gefälle und Leistungen, Bell-Schnellläufer-Turbinen, Regulatoren, Rechen, Schützen, Stauwehre, Druckleitungen, Bell-Kugelschieber, Komplett hydraulische Anlagen. Stahl- und Eisenkonstruktionen für Hoch- und Industriebauten. Kesselschmiedearbeiten aller Art.**

## PATENTANWALTS-BUREAU AMAND BRAUN, Nachf. v. A. Ritter, Rümelinbachweg 11, BASEL.

### Offerten zur Ausübung patentierter Erfindungen

**No. 541.** Der Inhaber der schweiz. Patente No. 115311 vom 15. Mai 1925, betr.: „Verfahren zur synthetischen Herstellung von Ammoniak“; No. 115399 vom 15. Mai 1925, betr.: „Verfahren und Einrichtung zur Trennung eines Gasgemisches in seine Bestandteile durch Verflüssigung und Verdampfung“, und No. 120078 vom 15. Mai 1925, betr.: „Verfahren und Einrichtung zur Darstellung von kohlenoxydfreiem Wasserstoff aus einem Gasgemisch von Kohlenoxyd und Wasserstoff“, wünscht diese Patente zu verkaufen, Lizenzen zu erteilen oder andere Vereinbarungen zur Ausübung der Erfindungen in der Schweiz zu treffen.

**No. 548.** Die Inhaberin des schweiz. Patentes No. 115356 vom 22. April 1925, betr.: „Verfahren zur Herstellung von Eisen aus Eisenerzen“, wünscht dasselbe zu verkaufen, Lizenzen zu erteilen oder andere Vereinbarungen zur Ausübung der Erfindung in der Schweiz zu treffen.

**No. 628.** Die Inhaberin des schweiz. Patentes No. 135212 vom 23. Februar 1927, betr.: „Verfahren zur katalytischen Oxydation von Schwefligsäureanhydrid“, wünscht dasselbe zu verkaufen, Lizenzen zu erteilen oder andere Vereinbarungen zur Ausübung der Erfindung in der Schweiz zu treffen.

**No. 639.** Die Inhaberin des schweiz. Patentes No. 121100 vom 12. April 1926 mit Zusatz No. 135919 vom 27. März 1928, betr.: „Verfahren zur Herstellung einer bituminösen Emulsion“, wünscht dieselben zu verkaufen, Lizenzen zu erteilen oder andere Vereinbarungen zur Ausübung der Erfindungen in der Schweiz zu treffen.

**No. 641.** Die Inhaber der schweiz. Patente No. 119107 vom 30. März 1926, betr.: „Druckluftbremse“; No. 132777 vom 22. März 1928, betr.: „Druckluftbremseinrichtung“, und No. 137293 vom

18. März 1929, betr.: „Metallenes Kupplungsrohr für Dampfheizleitungen auf Eisenbahnfahrzeugen und dergl.“, wünschen diese Patente zu verkaufen, Lizenzen zu erteilen oder andere Vereinbarungen zur Ausübung der Erfindungen in der Schweiz zu treffen.

**No. 643.** Der Inhaber des schweiz. Patentes No. 126841 vom 16. Mai 1927, betr.: „Infanterie-Begleitgeschütz“, wünscht dasselbe zu verkaufen, Lizenzen zu erteilen oder andere Vereinbarungen zur Ausübung der Erfindung in der Schweiz zu treffen.

**No. 694.** Der Inhaber des schweiz. Patentes No. 132856 vom 19. März 1928, betr.: „Apparat zum Brühen von Kaffee“, wünscht dasselbe zu verkaufen, Lizenzen zu erteilen oder andere Vereinbarungen zur Ausübung der Erfindung in der Schweiz zu treffen.

**No. 695.** Die Inhaberin des schweiz. Patentes No. 132853 vom 13. April 1928, betr.: „Transportvorrichtung für die Waschkörbe von Waschmaschinen für Geschirrstücke und Metallteile“, wünscht dasselbe zu verkaufen, Lizenzen zu erteilen oder andere Vereinbarungen zur Ausübung der Erfindung in der Schweiz zu treffen.

**No. 696.** Die Inhaberin des schweiz. Patentes No. 138459 vom 28. März 1929, betr.: „Vorrichtung zum Inbetriebsetzen einer elektrischen Steuerung durch Durchgang eines Körpers oder Gegenstandes in einer bestimmten Zone“, wünscht dasselbe zu verkaufen, Lizenzen zu erteilen oder andere Vereinbarungen zur Ausübung der Erfindung in der Schweiz zu treffen.

**No. 697.** Der Inhaber des schweiz. Patentes No. 138286 vom 18. März 1929, betr.: „Kapselmaschine zum Verschliessen von Flaschen“, wünscht dasselbe zu verkaufen, Lizenzen zu erteilen oder andere Vereinbarungen zur Ausübung der Erfindung in der Schweiz zu treffen.

**Auskunft über oblige Patente erteilt Ingenieur und Patentanwalt Amand BRAUN, Nachf. von A. Ritter, BASEL.**

**IMMER AN DER SPITZE**

Vor mehr als vier Jahren brachte die Frankfurter Maschinenbau A.-G. als erste Firma

**DIESEL-KOMPRESSOREN**

heraus — damals von interessierter Seite wild bekämpft. Aber

**DAS GUTE BRICHT SICH BAHN**

Der Dieselkompressor F M A hat sich durchgesetzt, weil er sich als zuverlässig und ungeheuer wirtschaftlich erwies. Unser Erfolg hat sich herumgeredet und Dieselkompressoren

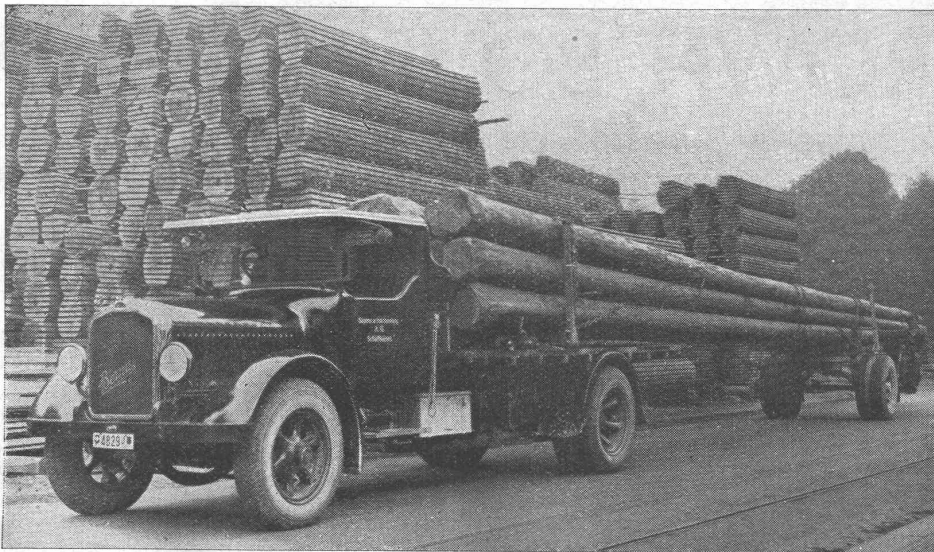
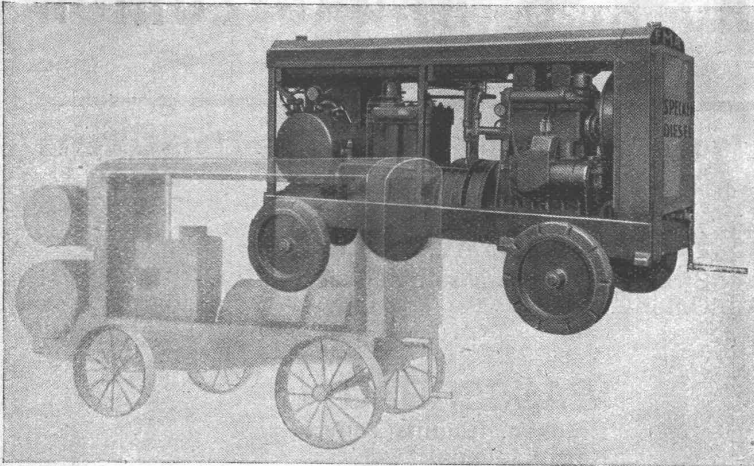
werden jetzt plötzlich auch von solchen Leuten empfohlen, 'die in Sachen Diesel der Kundschaft den Teufel an die Wand gemalt hatten. Aber der Erfolg hat uns recht gegeben und der vierjährige Vorsprung ist uns nicht zu nehmen. Während andere heute dort stehen, wo F M A vor gut vier Jahren anfing, haben wir diese lange Zeit an Erfahrung voraus. Das Resultat ist der sich überall glänzend bewährende

**VOLLDIESELKOMPRESSOR F M A**

— nachgeahmt, aber nicht erreicht. — Darf ich Ihnen das beweisen durch eine für Sie kostenlose Vorführung?

**A. SPECKEN, Spezialhaus für Pressluftanlagen, ZÜRICH 7**

Böcklinstrasse 16 — Telephon 22.953



Die Berna-Lastwagen 5—6 t eignen sich vorzüglich für die allerschwersten Arbeiten im Baugewerbe. Dreiseitenkipper, Langholzwagen mit Spillvorrichtung u. Drehschemel. Kräftige Benzin- u. Rohölmotoren; hydraulische Vierradbremse

**Motorwagenfabrik BERNA AG Olten**

# HOCH- UND TIEFBAU A.-G. AARAU-ZÜRICH

vormals M. Zschokke A.-G.

Gegr. 1869

**Ausführung sämtlicher Hoch- und Tiefbauten**



Umbau der S. B. B. Reussbrücke Mellingen. — Ausführung der Ummantelung der Pfeiler in Eisenbeton

## STOLLENBAU

Strassenbau, Kanalisationen  
Unterführungen

## WASSERBAU

Brücken, Rammarbeiten  
Korrekturen

## EISENBETONBAU

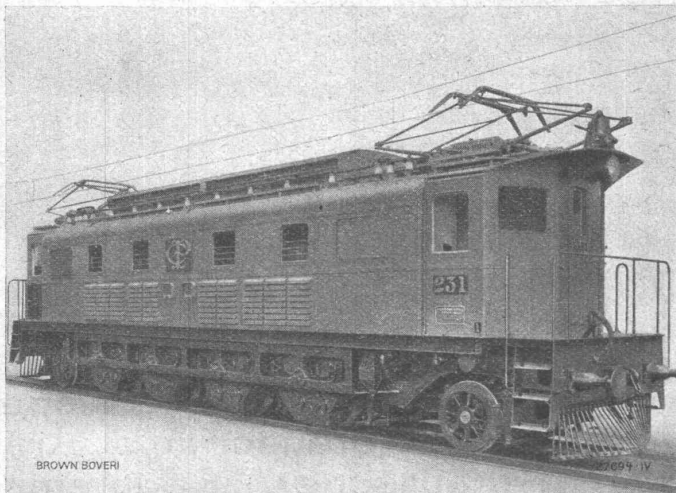
Silos, Reservoirs  
Industriebau

## HOCHBAU

Dampfsägewerke, Zimmerei  
Mech. Schreinerei  
Mech. Glaserei

# A. G. BROWN, BOVERI & CIE., BADEN

Technische Bureaux: Baden, Basel, Bern, Lausanne



Paulista Bahn, Brasilien.  
Schnellzuglokomotive 1 D<sub>0</sub>1, 1600 mm Spurweite, Gleichstrom 2700 V.

## LOKOMOTIVEN MIT EINZELACHSANTRIEB BAUART BROWN BOVERI

**Gleichmässige Drehmomentübertragung**

**Ruhiger Gang** der Lokomotive

**Geringste Abnutzung** von Vorgelegen, Bandagen und Schienen

**Hoher Wirkungsgrad**

**Leichte Zugänglichkeit** von Lagern und Kollektoren

**Geringer Ölverbrauch**

**Geringe Unterhaltungskosten**