

Zeitschrift: Schweizerische Bauzeitung
Band: 99/100 (1932)
Heft: 24

Werbung

Nutzungsbedingungen

Die ETH-Bibliothek ist die Anbieterin der digitalisierten Zeitschriften. Sie besitzt keine Urheberrechte an den Zeitschriften und ist nicht verantwortlich für deren Inhalte. Die Rechte liegen in der Regel bei den Herausgebern beziehungsweise den externen Rechteinhabern. [Siehe Rechtliche Hinweise.](#)

Conditions d'utilisation

L'ETH Library est le fournisseur des revues numérisées. Elle ne détient aucun droit d'auteur sur les revues et n'est pas responsable de leur contenu. En règle générale, les droits sont détenus par les éditeurs ou les détenteurs de droits externes. [Voir Informations légales.](#)

Terms of use

The ETH Library is the provider of the digitised journals. It does not own any copyrights to the journals and is not responsible for their content. The rights usually lie with the publishers or the external rights holders. [See Legal notice.](#)

Download PDF: 06.10.2024

ETH-Bibliothek Zürich, E-Periodica, <https://www.e-periodica.ch>

SCHWEIZERISCHE BAUZEITUNG

WOCHENSCHRIFT FÜR ARCHITEKTUR / INGENIEURWESEN / MASCHINENTECHNIK

REVUE POLYTECHNIQUE SUISSE

ORGAN DES SCHWEIZERISCHEN INGENIEUR- UND ARCHITEKTEN-VEREINS
UND DER GESELLSCHAFT EHEMAL. STUDIERENDER DER EIDG. TECHN. HOCHSCHULE
GEGRÜNDET 1883 VON ING. A. WALDNER / HERAUSGEGEBEN VON ING. C. JEGHER

Vereins-Mitglieder, beim Verlag: Schweiz 32 Fr.,
Ausland 40 Fr. jährl.; Nicht-Mitglieder: Schweiz
40 Fr.; Ausland 50 Fr., postamtlich abonniert
40 Fr. zuzüglich Gebühren. / Einzel-Nr. 1 Fr.

VERLAG CARL JEGHER, ZÜRICH
Dianastrasse 5 / Postcheck VIII 6110
Telephon: 34.507 ■ In Kommission
bei Rascher & Cie., Zürich u. Leipzig

Inserate durch die A.-G. der Unternehmungen
RUDOLF MOSSE, Zürich, Basel, Bern / Die
viergespaltene Colonelzeile 50 Cts., Titelseite
80 Cts., ausländ. Anzeigen 60 Cts., Titelseite 1 Fr.

PARIS

PLACE DE LA RÉPUBLIQUE
TELEGR.-ADR.: OTELDERNE, PARIS

RESTAURANT
BAR
BIERSTÜBLI

GROSSTER KOMFORT
BEI BILLIGSTEN PREISEN

STENOTYPISTINNEN
PRIVATBUREAUX
AUSSTELLUNGSRÄUME

HOTEL MODERNE

Aufzüge Lerch

für Briefe, Speisen, Waren
erstellt
Aug. Lerch, Zürich
Oetenbachgasse 5 Tel.: 33.000

Unfall-

Lebens-

Versicherungen

aller Art schliessen Sie vorteilhaft ab bei

„WINTERTHUR“

Schweiz. Unfall-Versicherungs-Gesellschaft

in Winterthur

Lebensversicherungs-Gesellschaft



Taucher-Wasser-Arbeiten

W. STÄUBLI, INGENIEUR, ZÜRICH 3
GRUBENSTRASSE 1-3 TELEPHON 56.633-35

BERCHTOLD & CO.
THALWIL

TEL. 920.501



HEIZUNG

WARMWASSER
LÜFTUNG

PROJEKTE U. BERATUNG KOSTENLOS
BESTE REFERENZEN

GLASDACH

KITLOS MIT BLEIBANDEN

Ausführung auf Holz, Eisen und Beton
Umdecken gekitteter Glasdächer


JAKOB SCHERRER ZÜRICH 2
Allmendstrasse 5/7 Telephon 57.980

Die Betonstrasse

ist wirtschaftlich, weil ihre Erstellungskosten mittlere und die Unterhaltskosten minime sind.

BETONSTRASSEN A.-G., WILDEGG


| | | |
|--|---|--|
| Schiffbau Projekte, Pläne Schiffsberechnungen, Verträge | Julius Ott, Meilen-Zürich Beratender Ingenieur S. I. A. Telephon: Meilen 927.274 | Schiffahrt Schiffsverkäufe Betriebsüberwachung, Gutachten |
|--|---|--|



vedag
produkte
muttenz
basel

SCHWEIZER-FABRIKATE

AUF GRUND 85-JÄHRIGER PRAKTISCHER ERFABHRUNGEN



REXITEKT


ASPHALTIN für alle Bedachungen und Isolierungen seit Jahrzehnten immerwährend das Beste

1 x 10 m

REXITEKT
in 8 Stärken erhältlich
talkumiert u. bestreut

1 x 10 m

ASPHALTIN-VEDAG
1/2, 2/3, 3 und 4 mm stark



VEDAG

Wenden Sie sich in allen Bedachungs-, Isolier- und Dichtungsangelegenheiten an
VEREINIGTE DACHPAPPEN-FABRIKEN AKTIEN-GESELLSCHAFT BERLIN ZWEIGNIEDERLASSUNG MUTTENZ-BASEL
FABRIK FÜR ISOLIER-, DICHTUNGS-, ÖL-, TEER- U. ASPHALT-ERZEUGNISSE
 Telephon 26.012 und 29.038

CRON-TIEFBAU

INGENIEUR S. I. A.

BASEL BINNINGEN

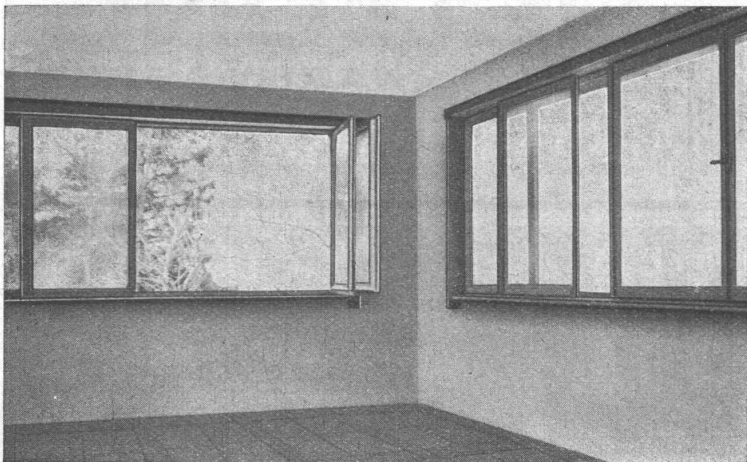
II

BRUNNENBAU

WASSER-VERSORGUNG

GRUNDWASSER-ABSENKUNG

SONDIERUNG



Montblanc Schiebefenster

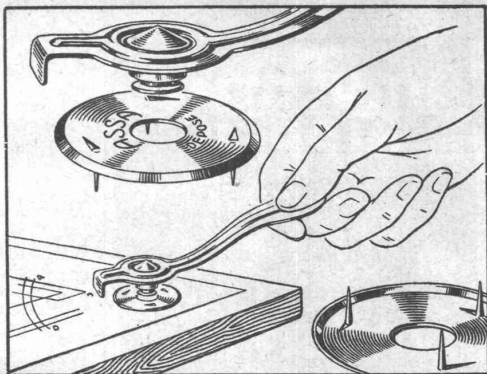
Vertikal
Horizontal

PATENTE

Chr. BAREISS Söhne
Fensterfabrik

ZÜRICH-ALTSTETTEN

Gegründet 1910



Der neue Reissnagel „ASSA“

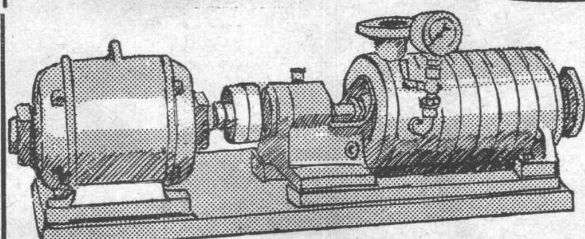
Was jeder

Ingenieur, Techniker, Zeichner,
Gewerbler, Dekorateur
schon lange sucht

Zu beziehen in jedem Fachgeschäft.

Fabrik: ASSA-WERKE, GRENCHEN (Schweiz).

Für Wasserversorgungen



Hochdruck Kreisel
Pumpen

mafag
Aarg
BRUGG

Maschinenfabrik Brugg A.-G.
Brugg (Schweiz)

Mit Recht fordern Sie, dass

Staufferfett

1. geschmeidig sei und sich leicht pressen lasse;
2. seine Konsistenz bei schwankenden Temperaturen möglichst wenig verändere;
3. für bestimmte Verwendungszwecke wasserunempfindlich sei;
4. durch seine gute Schmierkraft d. Lagertemperaturen möglichst niedrig halte;
5. rein und ungefüllt sei;
6. nicht verharze.

Staufferfett ASEOL No. 2
erfüllt alle diese Erfordernisse in besonderem Masse.

ADOLF SCHMIDS ERBEN
Aktiengesellschaft, BERN
Telephon Bollwerk 78.44

ASEOL

Schweiz. Sprengstoff A.G. Cheddite & Dynamit

Fabriken in Liestal und Isleten (Kt. Uri)

Bureau in Liestal

Telephon 182
Telegr.-Adr.: Cheddite Liestal

liefert die bewährten

Sicherheitssprengstoffe:

{ Gelatine Telsit, Spezial Gelatine Telsit,
Cheddite und Gelatine Cheddite, sowie
ungefrierbare Dynamite und Sprenggelatine

Prima Sprengkapseln in Kupfer und Aluminium, Zündschnüre und Zubehör

Generalvertreter für die französische Schweiz: Petitpierre Fils & Cie., Neuchâtel



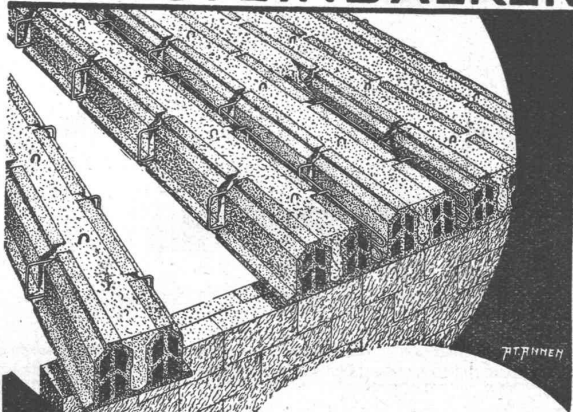
**Rolladenfabrik
A. Griesser & Aadorf**

FILIALEN:
BASEL Gundeldingerstr. 432 Tel. S.9849
LAUSANNE Place St. Francois 5 Tel. 33.272
ZÜRICH Militärstrasse 108 Tel. 37.398



AURICH

**ELITE
HOHLSTEINBALKEN**



⊕ Pat. Nr. 152166
Schalungslos
 verlegbar
ohne Ueberbeton
 mit
 durchgehender **Querrippenarmierung**

KARL HELFENSTEIN / LUZERN

Telephon 963

LIZENZINHABER IN DER SCHWEIZ:

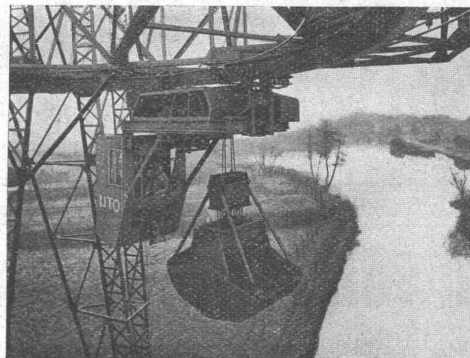
Fr. Herzog, Ingenieur, Reitergasse 55, Basel ::: Telephon 32.424
 Jul. Keller, Dipl. Ingenieur, Nordstrasse 4, Wallisellen ::: Tel. 932.282

**UTO
AUFZUG- UND KRANFABRIK A.-G.
Altstetten-Zürich**



Schutzmarke

Telephon:
55.310



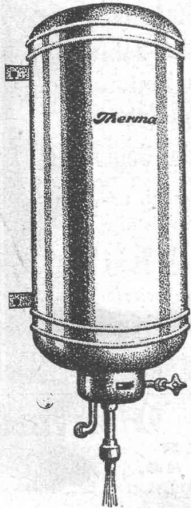
Kohlenverladeanlage mit Selbstgreifer.

Krane
 Transport- und Verladeanlagen
 Elektrozüge - Elektrokatzen
 Elektr. Aufzüge für jeden Zweck
 Rangieranlagen
 Schiebepöhlen für Autogaragen
 Roll- u. Schiebeterantriebe m. autom. Steuerung

Erstellen Sie keinen Neubau

ohne elektrische

Therma-Boiler

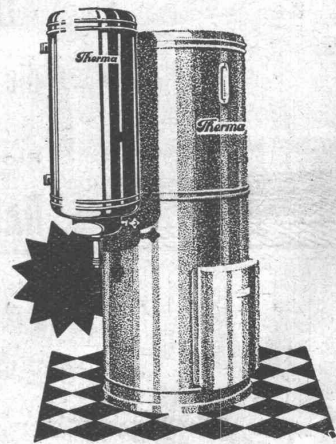


Wir liefern:

**Boiler jeder Art
und Grösse**

für

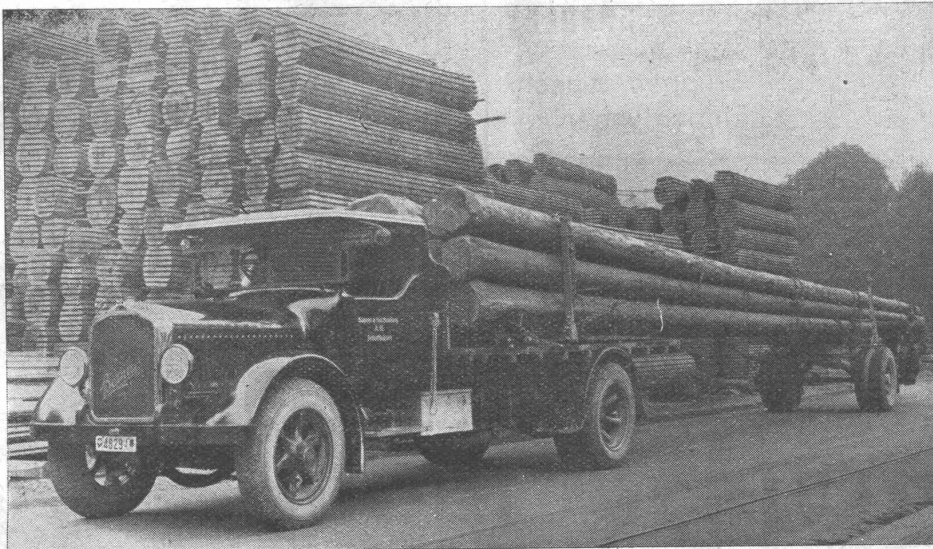
*Küche, Bad, Toilette,
Arbeitsraum, kompl.
Warmwasser-Versor-
gungen etc.*



Verlangen Sie Prospekte und Referenzen

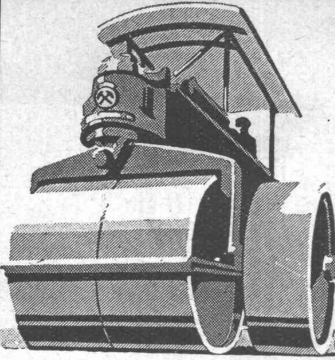
Therma

A.-G. Schwanden-Gl.



Die Berna-Lastwagen 5—6 t eignen sich vorzüglich für die allerschwersten Arbeiten im Baugewerbe. Dreiseitenkipper, Langholzwagen mit Spillvorrichtung u. Drehschemel. Kräftige Benzin- u. Rohölmotoren; hydraulische Vierradbremse

Motorwagenfabrik BERNA AG Olten



Barford & Perkins
Benzin- und Dieselmotor
Strassen-Walzen
1-16 Tonnen
die führende englische WELTMARKE
Prospekte u. schweizer. Referenzen durch:
RAUCH & CO A.-G. MEILEN



Grösste Zaunfabrik der Schweiz
Gegründet 1897
Imprägnierte Holzeinfriedigungen aller Systeme
J. MÜLLER & CO
Zaunfabrik Löhningen
Bureau in Zürich
Bucheeggstr. 24, Tel. 62.845

Jos. Rothmayr Ing. ZÜRICH
Sanitäre Anlagen Zentralheizungen
Gessnerallee 40
Telephon 57.633



WASCHFONTÄNEN BRADLEY
vorteilhafte Gruppen-Wasch-Einrichtungen für
SCHULEN ANSTALTEN FABRIKEN KASERNEN

Vollautomatische
KÜHLANLAGEN
und **KÜHLSCHRÄNKE** mit



BROWN BOVERI Kühlautomat
arbeiten seit mehr als 25 Jahren ohne jede Störung, ohne Reparatur, ohne Nachfüllung und ohne Unterhalt.
Die zuverlässigste Maschine der Gegenwart!
Prospekte und Ingenieurbesuch unverbindlich durch die Vertriebsstelle
AUDIFFREN SINGRÜN
Kältemaschinen Aktiengesellschaft
BASEL 4

Betonbalken - Fabrik Oberrieden
KARL OTTIKER
Bureau Zürich Hofwiesenstr. 44, Telephon 61.260
Fabrik in Oberrieden, Tel.: 924.330, Luzern, Tel. 3434



Steg-Hohlkörper-Decke
ohne Einschalung, System Ottiker Patent 116302, D. R. P. Gut isolierende, schallsichere Deckenkonstruktion. Schnelles einfaches Verlegen.

TELEPHON 28224

W. SOMMER
BAUGÜRTLEREI
METALLARBEITEN FÜR INNEN- U. AUSSENARCHITEKTUR. SPEZIALITÄTEN: METALLBUCHSTABEN, GUICHETANLAGEN, BELEUCHTUNGSKÖRPER, TREIBARBEITEN, GITTER, GELÄNDER, ORNAMENTE, ETC.
FROBENSTR. 23 **BASEL**

Im Sommer ein kühles
Im Winter ein warmes
Das ganze Jahr ein ruhiges

➤ **Haus**
durch Verkleiden der Wände und Decken mit meinen

MAFTEX Isolier-Bauplatten

grossformatig — sägbar — nagelbar
zum Verputzen — Bemalen — Tapezieren

Seit Jahren glänzend bewährt!
Verlangen Sie Gratismuster!

Frick-Glass, Altstetten-Zürich
Spezialhaus für Bedachungs- und Isoliermaterial — Telephon 55064

Reifler & Madliger, Biel

**Tiefbau-
Unternehmung**

INGENIEURE
vormals A. HENRY

Tiefbau:

Fundationen, Wasserbau, Bahnbau und Industriegeleise, Betonarbeiten.

Strassenbau:

Teermacadam, Teerungen und Bitumenbeläge mittels Oberflächenbehandlung, Tränk- und Mischverfahren / Asphaltarbeiten, Pflästerungen, Walzarbeiten.

Fahrbare Kompressoren- und Steinbrecheranlagen.



Heinr. Brändli Söhne Horgen u. Zürich

Telephon: 924.038

Telephon: 58.038

Asphalt-, Dachpappen- und Holzcement-Fabrik

Asphalt-Beläge * Asphalt-Isolierungen

T R O T E K T

TROTEKT A.-G.

ROTHRIST, Tel. 248

Verlangen Sie Prospekte!

ISOLIER-BAU-PLATTEN

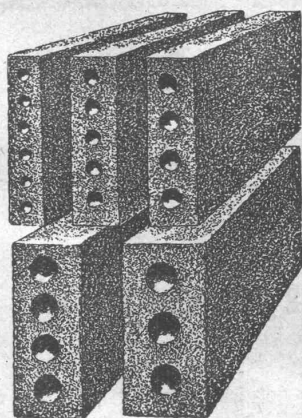
Isolieren gegen Kälte, Wärme, Schall

GUSS-BAUSTEIN-FABRIK ZÜRICH A.-G. ZÜRICH

Bureau: Zürich, Fraumünsterstr. 14
Telephon 38.087

Fabriken: Altstetten, Güterstr., Tel.: 55.022
Badenerstr., Tel.: 55.415

Erste Spezialfabrik für SCHLACKEN- und BIMS-PRODUKTE



Längsgelochte Schlacken- und Bimssteine

4, 5, 6, 8, 10, 12 und 15 cm stark

Dübelsteine

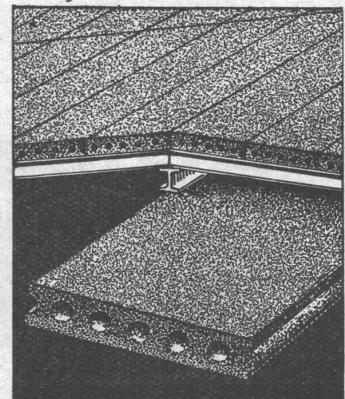
für Fusslambris u. Türleibungen

Bimsbeton-Dielen

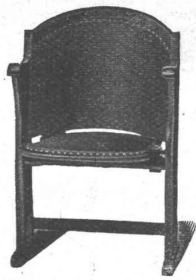
für Leichtplattendächer
2,50x0,50x0,10 od. nach
besonderen Angaben

Bimskies-Verkauf

ab Lager und franko Baustelle



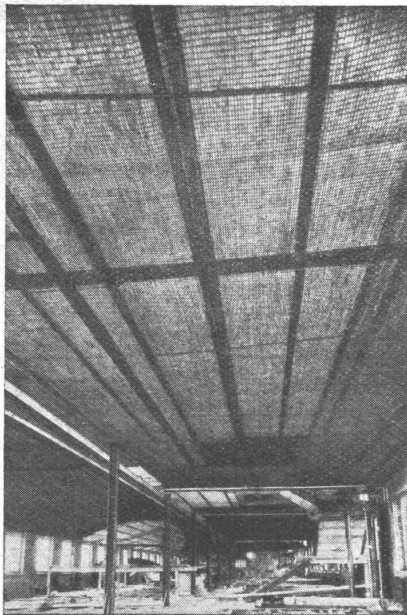
A.-G. Möbelfabrik Horgen-Glarus



Spezialfabrik
für
Bestuhlungen aller Art
für Cafés, Restaurants,
Speisesäle, Theater etc.

in Horgen

**Altbewährtes
preiswürdiges
Schweizerfabrikat**

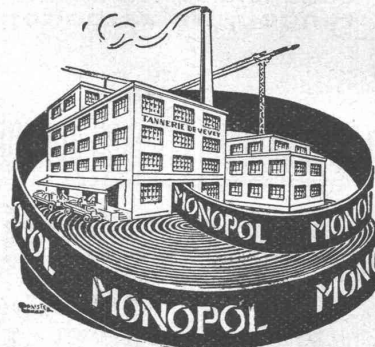


Instruktion schon bei der Anfertigung des Projektes

Verlangen Sie unsere

Sämtliche Decken, über 20 000 m²,
im ersten Schweizerischen Hochhaus, Métropole
Bel Air in Lausanne wurden mit **Ideal-Rabitz** konstruiert. Gespannte Flächen von 20 bis 30 m Länge.
Rascher und billiger Arbeitsvorgang. Rissfrei.
Instruktionen und Überwachung der Arbeit am Bau kostenlos durch die
Schweiz. Drahtziegelfabrik A. G. Lotzwil (Bern)
Telephon 173

Verlangen
Sie
Preis-
Offerten

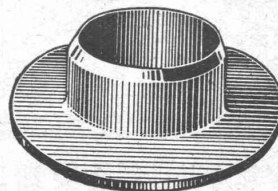


Technische
Beratung
kostenlos

Leder-Treibriemen

Marke: „**MONOPOL**“ „**IDEAL**“
„**MAXIMA**“ „**LEMAN**“
reine Eichenloh-Grubengerbung

grosse Zerreißfestigkeit - Geschmeidigkeit
grösste Adhäsion und
unbegrenzte Lebensdauer



Leder-Manschetten

Dichtungen
Technische Artikel
jeder Art

TANNERIE de VEVEY S.A.

Telephon No. 59

Glasdächer

Dachoberlichter

in kifflosen + Systemen „Kully“

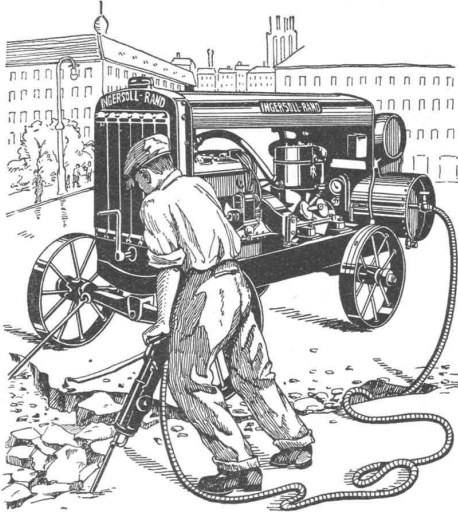
Glasdachwerke

Simon Kully, Olten

Dipl.-Ingenieur E. T. H.

Bestfestes Spezialgeschäft
Eigenes Ingenieurbureau

Gegründet 1854
Telephon 20.56



INGERSOLL-RAND

Kompressorenanlagen (fahrbar und stationär)

Gesteinsbohrhämmer

Betonbrecher

Betonstampfer

sind unerreicht leistungsfähig und ökonomisch

INGERSOLL-RAND ist d. führende Weltmarke in Qualität u. Absatz

VERKAUF

MIETE

Offerten und Ingenieurbesuch kostenlos durch

ROBERT AEBI & CIE., A.G., ZÜRICH

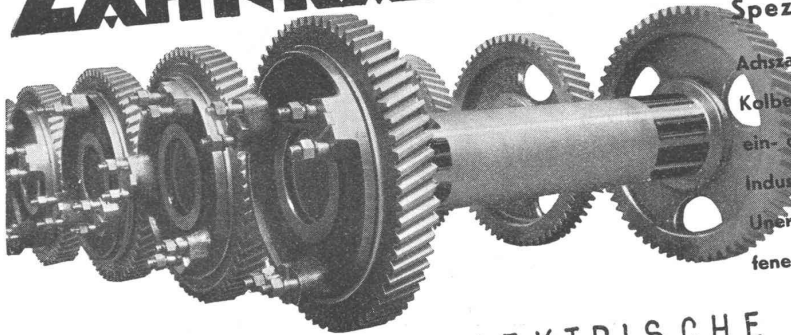
INGENIEURBUREAU

TELEPHON: 31.750

MASCHINENFABRIK

ZAHNRÄDERFABRIK

AT. CANNEN



Spezialität: Zahnräder für elektr. Bahnen

Achszahnradgetriebe mit gehärteten und geschliffenen
Kolbenzähnen, Stirn- od. Schraubverzahnung, Federnde
ein- oder zweiteilige Achszahnräder. Getriebe für alle

Industrien • Flankenschliff nach System „Minerva“
Unerreichte Präzision, Feinheit und Härte der geschlif-
fenen Fläche • Zahnräder für alle Industrien.

HOHLWELLEN FÜR ELEKTRISCHE LOKOMOTIVEN

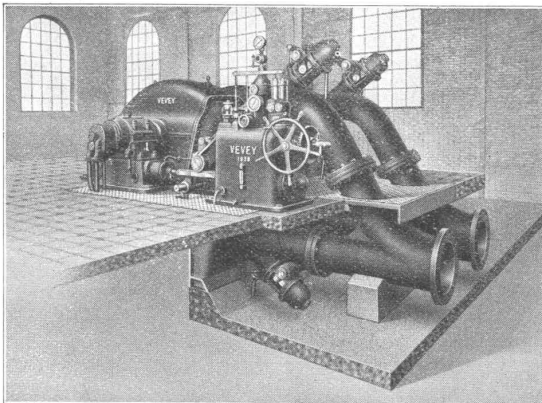
SAUTER, BACHMANN & CIE.

NETSTAL

TELEPHON: 4.44

ATELIERS DE CONSTRUCTIONS MÉCANIQUES DE VEVEY S. A.

Telegramm-Adresse : FONDERIE VEVEY. • Telephon No. 69



Eine der Pelton-Turbinen des Serf-Niedererbachwerkes.
4 Düsen. — 7400 PS unter 215 m Gefälle. — 500 t/min.

Wasserturbinen aller Systeme
Eisen-Hoch- und Brückenbau
Hebezeuge und Transportanlagen
Kesselschmiede
Behälter - Rohrleitungen
Eisen- und Bronze-Giesserei
Weichen, etc. für Geleise-Anlagen

Walo Bertschinger Zürich



GLARNISCHSTRASSE ZÜRICH
Walz-Asphalt: Topeka, 6 cm stark

SPEZIALFIRMA

für

Strassenbau

Asphalt- und Teermakadam
Oberflächenteerungen
Neuanlagen
Unterhalt

Strassenwalzen- Betrieb

EWAG

ESCHER WYSS

EWAG

Freiluft - Kunsteisbahnen



Freiluft-Kunsteisbahn Dolder in Zürich mit einer Eislauffläche von 5600 m², Erweiterung 1932

Vorteile der Escher Wyss-Kunsteisbahnen gegenüber früheren Ausführungen:

Niedere Anlagekosten - Schönes gleichmässiges Eis - Geringer Kraftverbrauch - Bequeme Regulierbarkeit - Rasche Inbetriebsetzung - Lange Lebensdauer

Escher Wyss Maschinenfabriken Aktiengesellschaft Zürich