

Zeitschrift: Schweizerische Bauzeitung
Herausgeber: Verlags-AG der akademischen technischen Vereine
Band: 99/100 (1932)
Heft: 3

Werbung

Nutzungsbedingungen

Die ETH-Bibliothek ist die Anbieterin der digitalisierten Zeitschriften. Sie besitzt keine Urheberrechte an den Zeitschriften und ist nicht verantwortlich für deren Inhalte. Die Rechte liegen in der Regel bei den Herausgebern beziehungsweise den externen Rechteinhabern. [Siehe Rechtliche Hinweise.](#)

Conditions d'utilisation

L'ETH Library est le fournisseur des revues numérisées. Elle ne détient aucun droit d'auteur sur les revues et n'est pas responsable de leur contenu. En règle générale, les droits sont détenus par les éditeurs ou les détenteurs de droits externes. [Voir Informations légales.](#)

Terms of use

The ETH Library is the provider of the digitised journals. It does not own any copyrights to the journals and is not responsible for their content. The rights usually lie with the publishers or the external rights holders. [See Legal notice.](#)

Download PDF: 30.01.2025

ETH-Bibliothek Zürich, E-Periodica, <https://www.e-periodica.ch>

SCHWEIZERISCHE BAUZEITUNG

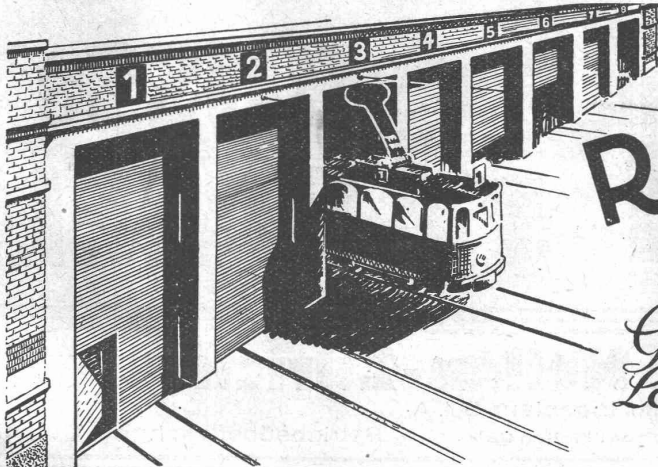
WOCHENSCHRIFT FÜR ARCHITEKTUR / INGENIEURWESEN / MASCHINENTECHNIK
REVUE POLYTECHNIQUE SUISSE

ORGAN DES SCHWEIZERISCHEN INGENIEUR- UND ARCHITEKTEN-VEREINS
UND DER GESELLSCHAFT EHEMAL. STUDIERENDER DER EIDG. TECHN. HOCHSCHULE
GEGRÜNDET 1883 VON ING. A. WALDNER / HERAUSGEGEBEN VON ING. C. JEGHER

Vereins-Mitglieder, beim Verlag: Schweiz 32 Fr.,
Ausland 40 Fr. jährl.; Nicht-Mitglieder: Schweiz
40 Fr.; Ausland 50 Fr., postamtlich abonniert
40 Fr. zuzüglich Gebühren. / Einzel-Nr. 1 Fr.

VERLAG CARL JEGHER, ZÜRICH
Dianastrasse 5 / Postdeck VIII 6110
Telephon: 34.507 ■ In Kommission
bei Rascher & Cie., Zürich u. Leipzig

Inserate durch die Aktiengesellschaft der Unter-
nehmungen RUDOLF MOSSE, Zürich. Die
viergespaltene Colonelzeile 50 Cts., Titelseite
80 Cts., ausländ. Anzeigen 60 Cts., Titelseite 1 Fr.



PRO
PRA

ROLLTORE

AUS HOLZ

für
*Garagen Remisen,
Lagerhallen sind solid
und isolieren gut*

Wilh. Baumann Rolladenfabrik Horgen

EISENBETONBAU
Industrieanlagen

P. ZIGERLI
Ingenieurbureau - ZÜRICH
Bahnhofstrasse 67 - Tel. 52.984
Internationale Ausstellung Barcelona 1929
GOLDENE MEDAILLE

HEIZUNG UND LÜFTUNG

HEINRICH LIER, INGENIEUR

TELEPHON: 39.205

ZÜRICH

BADENERSTRASSE 440

ZÜRICH

Dreikönigstr. 53
Telephon 38.192

BERN

Werdweg 5
Tel.: Christ. 19.70

Tiefbohr- u. Baugesellschaft A.-G.

Sondierungen - Tiefbohrungen - Grundwasserfassungen mit Filterbrunnen
Pumpwerke - Automatische Heberleitungen - Seeleitungen - Taucher-
arbeiten - Bohr-Pressbetonpfähle - Grundwasserabsenkung für Foundationen

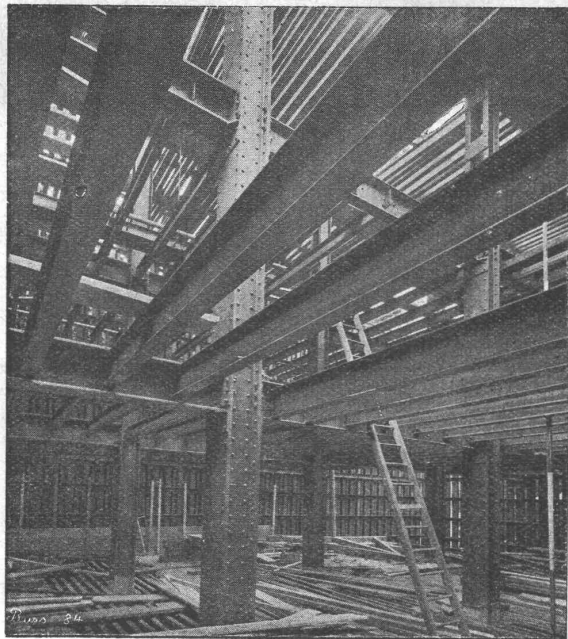
Klärung u. Reinigung von Wasser u. Abwasser

SPEZIALITÄT: Schnellfilter System Peter

PROJEKTE

Ueber 250 Anlagen ausgeführt

AUSFÜHRUNGEN



Tresorkonstruktion eines Bankgebäudes

STAHL- HOCHBAU

BUSS & C BASEL

Schiffbau
Projekte, Pläne

Julius Ott, Meilen-Zürich

Schiffahrt
Schiffsverkäufe

Beratender Ingenieur S. I. A.

Schiffsberechnungen, Verträge

Telephon: Meilen 226

Betriebsüberwachung, Gutachten

ALUMINIUM

Silumin / Anticorodal / Avional / Aluman

Fabrik  Marke

Blech- u. Band-Walzwerke / Draht-, Profil- u. Röhren-Ziehwerke
Giessereien für Sand- u. Kokillenguss / Autogen-Schweisserei
Konstruktionen / Technische Artikel / Nieten etc.

Baugeländer und Bedachungen
Riemenscheiben „STANDARD“

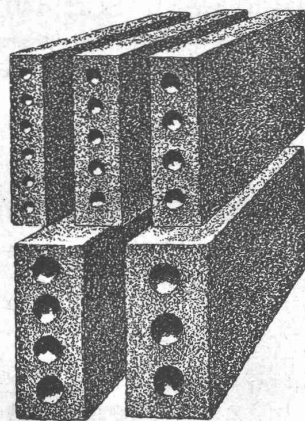
Aluminiumwarenfabrik Gontenschwil A. G.
MENZIKEN (Aargau)

GUSS-BAUSTEIN-FABRIK ZÜRICH A.-G. ZÜRICH

Bureau: Zürich, Fraumünsterstr. 14
Telephon 38.087

Fabriken: Altstetten, Güterstr., Tel.: 55.022
Badenerstr., Tel.: 55.415

Erste Spezialfabrik für *SCHLACKEN- und BIMS-PRODUKTE*



Längsgelochte Schlacken- und Bimssteine

4, 5, 6, 8, 10, 12 und 15 cm stark

Dübelsteine

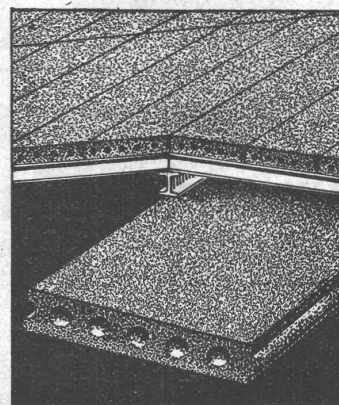
für Fusslambris u. Türleibungen

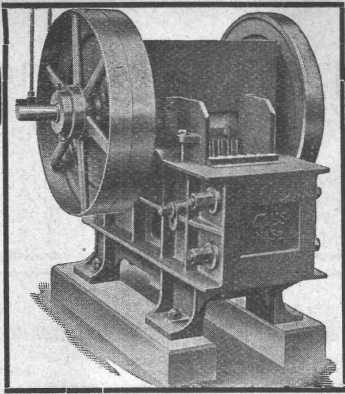
Bimsbeton-Dielen

für Leichtplattendächer
2,50x0,50x0,10 od. nach
besonderen Angaben

Bimskies-Verkauf

ab Lager und franko Baustelle





**Grössere Leistung!
Schöneres Brechgut!**

mit dem

STEINBRECHER „CLUS“

Er ist führend in Qualität und Ausführung. Dessen Patentbrechbacken mit Feinzahnung gestatten die Herstellung eines sehr grossen Prozentsatzes an Feinmaterial. In vielen Fällen ersetzt er das Sandwalzwerk.

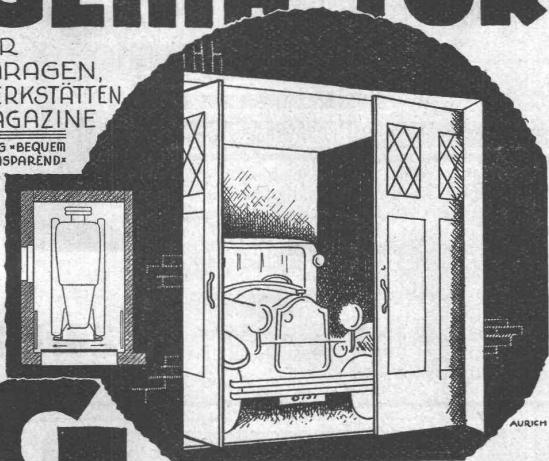
Maschinen für jede Leistung. - Fahrbar und stationär.

Prospekte, Offerten und Referenzen durch:

ROBERT AEBI & CIE., A.-G., ZÜRICH
INGENIEURBUREAU MASCHINENFABRIK

GEMA-TOR

FÜR
GARAGEN,
WERKSTÄTTEN
MAGAZINE
BILLIG • BEQUEM
RAUMSPAREND



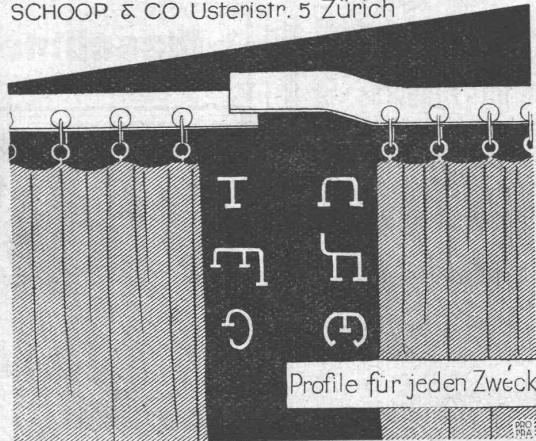
**GEILINGER u. CO
WINTERTHUR**

Ingenieurschule **Strelitz**
Technikum (Meckl.)

Hochbau, Tiefbau, Eisenbau, Betonbau, Flugzeug-, Maschinen- u. Autobau, Elektro- u. Heizungstechnik. Semesterbeginn April u. Okt. Eig. Kasino. Programm frei

**Lauf-
schienen**

SCHOOP & CO Usteristr. 5 Zürich



Profile für jeden Zweck



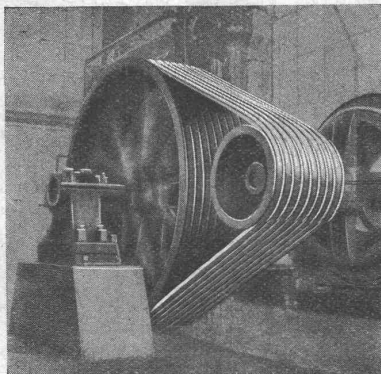
GESELLSCHAFT DER **VON L. ROLL** SCHEN EISENWERKE
WERK : EISENWERK KLUS IN KLUS KT. SOLOTHURN



**Keilriemen-
Antriebe
TEXROPE-KLUS**



Absolut geräuschloser Lauf.



Antrieb eines Kompressors, 125 PS.

Zuverlässige und dauerhafte Kraftübertragung.

Hoher Reibungskoeffizient, hoher Wirkungsgrad (bis 97 %).

Kurze Achsendistanzen, Platzersparnis. Ersetzen Kettentriebe und Spannrollen.

Kein Gleiten, auch nicht bei Stössen und bei Vor- und Rückwärtsgang.

Unempfindlich gegen Staub, Trockenheit, Feuchtigkeit.

Erfordern keinen Unterhalt.

H. Heimann, Ing. / J. Ott
 Kollektivgesellschaft
 Zürich Toblerstrasse 20
 Telefon 43.229
 Konsultierendes Ingenieurbureau



Heizung, Lüftung, Feuerung

Expertisen / Permanente Kontrollen / 20 jährige Erfahrung

Erstklassige Referenzen von Behörden, Architekten, Genossenschaften, Banken, Industrie



Silvo-Platten

sind
 imprägnierte, wasser-
 abweisende
 Holzfaserstoff-Platten
 für
 Bau- und
 Möbel-Schreinererei
 Alleinige Fabrikanten:
 Eternit Niederurnen

Patent-Anwalt
 J. AUMUND, Ing. ZÜRICH
 Stämpfenbächstr. 34
 Tel. 20.379 Etabl. 1895

Hotel Habis-Royal
 ZÜRICH BAHNHOFPLATZ

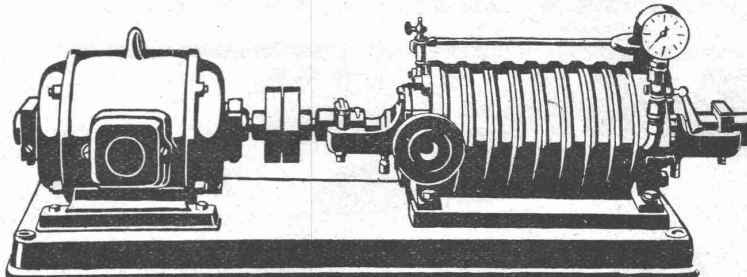
Restaurant
 Sitzungszimmer

Stetes Inserieren bringt Erfolg

Patentiert Zentrifugal-Pumpen selbstansaugend

Sicheres Ansaugen ohne Nachfüllen der Saugleitung

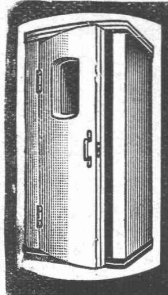
Nieder- u. Hochdruck-Zentrifugalpumpen - Kesselspeise-
 pumpen - Umwälz- und Heisswasserpumpen



Sihl-Wagenwaschpumpen — Ventillose Kolbenpumpen
 speziell zur Förderung von dickflüssigen Substanzen

Wassermesser System Schmid
 zur Kontrolle des Brennstoff-Verbrauchs. Grösste Genauigkeit
 Ueber 10 000 Apparate im Betrieb.

Maschinenfabrik a. d. Sihl A. G. vorm. G. A. Schmid, Zürich
 Telefon 33.514 Sihlfeldstrasse 138 Gegründet 1871



Telephonzelle „ANTIPHON“

SPEZIALFABRIKATION:

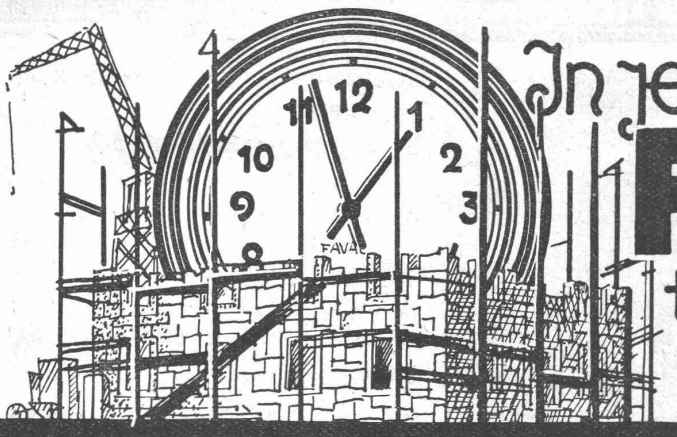
Schalldichte Türen, Telephon-Kabinen

Technisch vollendete Ausführung Isolation hygienisch unerreicht. System Tobler. Sämtliche Schiebetürenkabinen in der neuen Börse Zürich sind nach System Tobler ausgeführt.

ANTIPHON A.-G., ERLBACH-ZÜRICH

Verkaufsbureau: VICTOR TOBLER, ZÜRICH 7, Minervastr. 95 - Tel. 27.407

Referenzen ab 1913, eidgenössische und kantonale Amtsstellen, Banken, Hotels, Restaurants, Geschäfte und Private umfassend, zur Verfügung.



In jedem Neubau

FAVAG ELEKTRISCHE UHREN

FAVAG

Fabrik elektrischer Apparate A.-G.
 NEUENBURG

C. Meiner

Eisen- & Stahlbauten

aller Art für Brücken, Gebäude, Kraftwerke etc. / Maste, Krane, Réservoirs, Dampfkessel, Blechkonstruktionen etc.

WARTMANN & CIE., vorm. Wartmann, Vallette & Cie. **BRUGG**

Gebr. Demuth

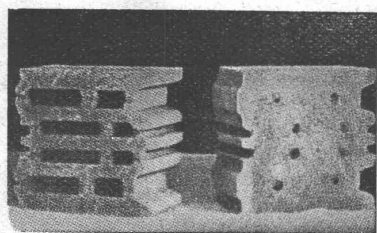
Telephon 170 **Baden** Telephon 170

Fabrik für

Moderne Blechbearbeitung
Patent. gepresste Treppen
Bauschlosserei
Eisenkonstruktionen
Patentierete Kessel

II. Abteilung

Sanitäre Einrichtungen
Elektrische Boyler und
Zentralheizungen



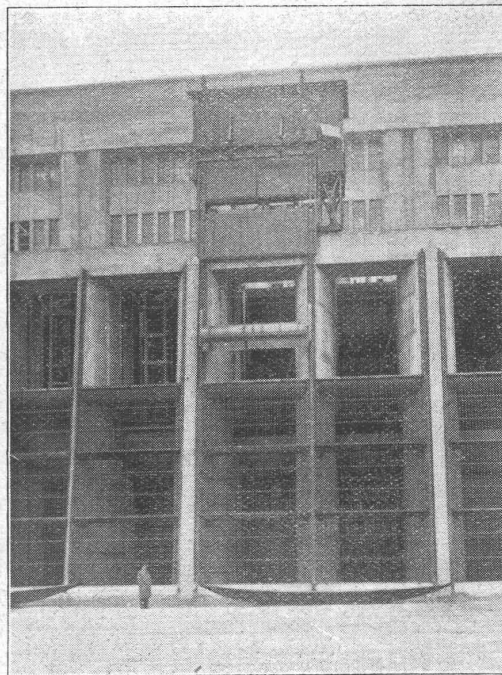
HÜRLIMANN
KAMMER-
STEINE
B. K. S.

weisen folgende Vorteile auf:

1. Kurze Bauzeit u. rasches Austrocknen des Mauerwerks
2. Reduktion der Rohbaukosten
3. Raumersparnis infolge geringerer Mauerstärken
4. Steigerung der Isolationsfähigkeit
5. Druckfest, wetterbeständig und salpeterfrei

K. HÜRLIMANN SÖHNE, BRUNNEN

KALK- UND ZEMENTFABRIKEN - - TELEPHON: 46 UND 47



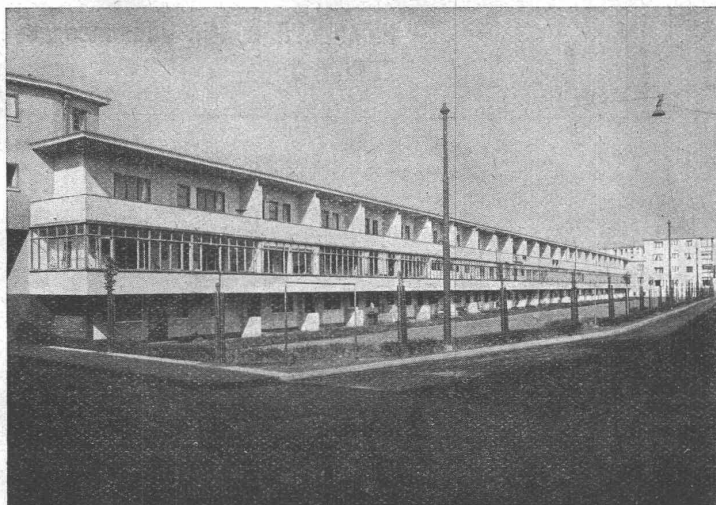
Energie Electrique du Rhin. Kraftwerk Kembs.
 Rechenreinigungsmaschine.

In- und Aus- **MASCHINENFABRIK** Gegründet
 landpatente 1850

JONNERET FILS AINÉ, GENÈVE

Beste Lösung aller vorkommenden Aufgaben für Rechenreinigung
 in Hoch- und Niederdruckwerken.

Kostenlose Beratung und Ausarbeitung von Projekten.



BITUMITEKT

der zuverlässige

FLACHDACH- und
TERRASSEN-
BELAG

FACHBERATUNG durch FIRMA

FRICK-GLASS

ALTSTETTEN - ZÜRICH

Tel. 55.064

Centralheizungen

Ventilations-, Entnebelungs-, Trocken-, Warmwasserberei-
tungs-Anlagen / Pat. Centralapparate für Heizung, Be-
feuchtung, Ventilation und Kühlung für die Textilindustrie



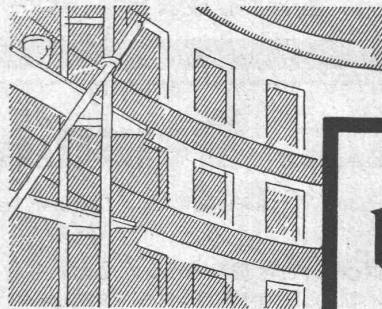
**J. RUCKSTUHL
BASEL**

Aktiengesellschaft, Fabrik für Centralheizungen

AUF BETONBÖDEN . . .
verlegt, bietet der Blindboden System «Schumacher» grosse Vorteile. Er besteht aus kleinen schmalen Brettchen, die besonders profiliert sind und mit einer Klebemasse mit dem Beton quasi verschmolzen werden: Restlose Isolation gegen Schall und Feuchtigkeit - billigster Preis, nämlich nur ca. Fr. 5.- pro m². Verlangen Sie, bitte, Offerte.

WORINGER

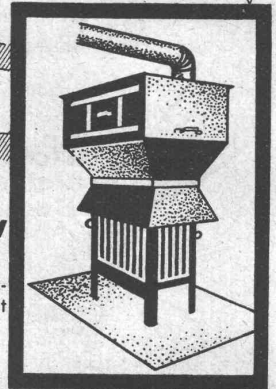
**Parkett-Fabrik
Stammheim**



„BERNO“

Der im In- und Auslande patentierte Austrocknungsapparat

**billiger
besser
rascher**



Fachleute bestätigen ausnahmslos diese Vorteile des „Bernö“. Prospekt mit Preis unverbindlich für Interessenten durch:



INGENIEUR - BERN
Berchtoldstrasse Nr. 39
Telefon Bollwerk 48.85

Kantons-Lizenzen zu vergeben

Exide-Ironclad-Long-Life-Battery für elektrische Strassen- und Schienenfahrzeuge

Unempfindlich gegen Erschütterungen
und starke Arbeitsbeanspruchungen

Günstige Spannungsverhältnisse - Lange Lebensdauer

Prospekte und schweiz. Referenzen durch:

**RAUCH & CO
A.-G. MEILEN**

SILIN- MINERALFARBEN

WETTERFESTES UND LICHTECHTES MATERIAL FÜR FARBIGE FASSADEN

Neue Farbkarte, Preistafel etc. durch das Generaldepot f. d. Schweiz

**E. KELLER & CO., Johannesgasse 6,
ZÜRICH 5**

TELEPHON 33.442

TERRASIT

EDEL-PUTZ

in verschiedenen Körnungen und unzähligen Tönungen. Verbürgt gediegene Fassaden und absolute Dauerhaftigkeit

HANS ZIMMERLI
Mineral-Mahlwerke
Eglistrasse 16, Zürich 4



Ventilatoren

jeder Art, für alle Leistungen und Bedürfnisse, ferner komplette, neuzeitliche lufttechnische Anlagen, erstellt seit über 30 Jahren die

Ventilator A.-G., Stäfa-Zürich

Ausschliessliche Spezialfabrik



Schweiz. Lichtpausanstalten A.-G., Zürich

vormals Hatt & Cie. - Zähringerstrasse 55 (beim Central)

Vervielfältigungen jeder Art

Reichhaltiges Lager in allen technischen Papieren

ANNEN

Glasdach

kittlos, mit Bleibanden

*Ausführung auf Holz,
Eisen und Beton
Einfache Montage
Umdecken gekitteter
Glasdächer*

Jakob Scherrer, Zürich

Bleirohr- u. Bleiprofilfabrik

Bureau: Bleicherweg 26, Teleph. 52.571

UTO-AUFZÜGE

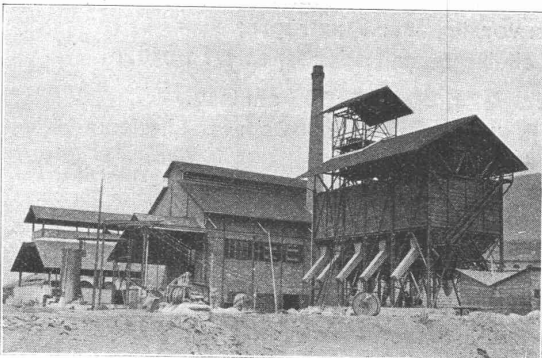
die schnelllaufenden Personen- und Warenaufzüge mit automatischer Feineinstellung liefert Schutzmarke

UTO Aufzug- u. Kranfabrik A.-G. Altstetten-Zürich



ATELIERS DE CONSTRUCTIONS MÉCANIQUES DE VEVEY S. A.

Telegramm-Adresse : FONDERIE VEVEY. - Telephon No. 69



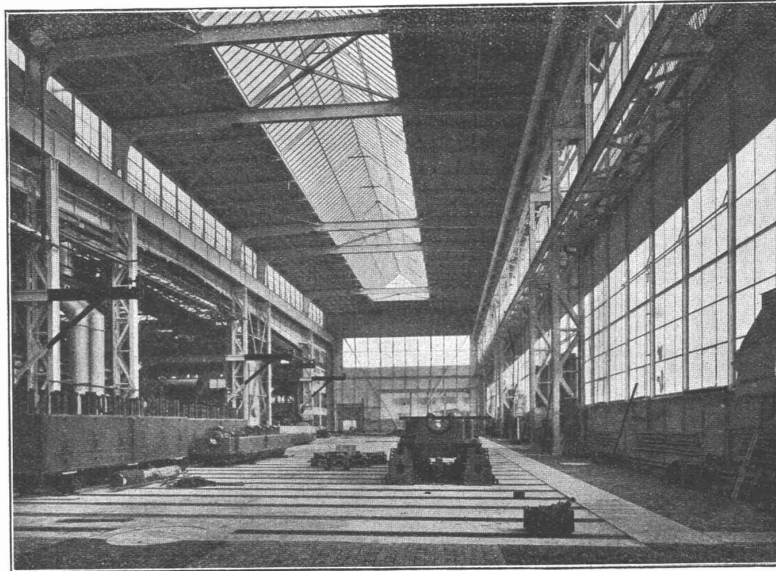
Neues Gaswerk Sitten.

- Wasserturbinen aller Systeme
- Eisen-Hoch- und Brückenbau
- Hebezeuge und Transportanlagen
- Kesselschmiede
- Behälter - Rohrleitungen
- Eisen- und Bronze-Giesserei
- Weichen, etc. für Geleise-Anlagen

A.-G. der
Maschinenfabrik
von

Theodor Bell & Cie.

Kriens-
Luzern
Gegründet 1855

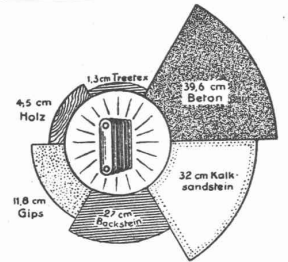


Stahl- Hochbau

Moderne Gross-Montagehalle von 100 m Länge, 30 m Breite und 18 m Kranbahnhöhe, als Stahlskelettbau erstellt. Gewicht der Stahlkonstruktion: 613 Tonnen



Treefex



die Holzfaser-Isolier-Bauplatte 1,3 cm dick

bietet den gleichen Kälte- und Wärmeschutz wie eine 27 cm Backsteinmauer;
ist im Nutzeffekt und künstlerisch die ideale Verkleidung für Decken, Wände, Dachausbauten, Heizkörpernischen etc.;
ist die zweckmässigste Isolierung auf Betonböden, unter Parkett oder Linoleum;
hält, weil imprägniert, Feuchtigkeit, Schwamm und Fäulnis ab und schützt vor Ungeziefer und Insekten;
ist schalldämpfend, verhindert Schwitzwasserbildung und ist ein vorzüglicher Putzträger;
lässt sich wie Holz bearbeiten, kann in Naturfarbe verwendet, beliebig bemalt oder tapeziert werden.

Normalplatten, 13 mm stark, 91 und 122 cm breit, 244, 259, 274, 305 und 366 cm lang.

Spezialplatten, 13 mm stark, ca. 61×152 cm, extra billig. **6 mm stark**, 91×152 cm für Linoleum-Unterlagen.

Wärmeleitzahl: = 0,031 bei 0° C und 0,0 Gew. % = 0 Vol. % Feuchtigkeitsgehalt } lt. Attest der Eidg. Materialprüfungsanstalt an der E.T.H. in Zürich.
0,035 bei 0° C und 7,6 Gew. % = 2 Vol. % Feuchtigkeitsgehalt }

Verlangen Sie Muster, Preise und ausführliche Prospekte für:

Ost- und Zentralschweiz bei:
HONEGGER & CIE.
Holz- und Sperrplatten
RÜSCHLIKON-ZÜRICH
Telephon 920.411

Basel u. Land, Solothurn u. Tessin bei:
VEDAG
VEREINIGTE DACHPAPPEN-FABRIKEN
AKT.-GES. BERLIN, NIEDERLASSUNG
MUTTENZ-BASEL
Telephon 26.012 und 29.038

Westschweiz und Bern bei:
Bureau EM. H. REH
3, Blvd. Georges Favon
GENÈVE
Téléphone 47.115