

**Zeitschrift:** Schweizerische Bauzeitung  
**Herausgeber:** Verlags-AG der akademischen technischen Vereine  
**Band:** 99/100 (1932)  
**Heft:** 1

## **Werbung**

### **Nutzungsbedingungen**

Die ETH-Bibliothek ist die Anbieterin der digitalisierten Zeitschriften. Sie besitzt keine Urheberrechte an den Zeitschriften und ist nicht verantwortlich für deren Inhalte. Die Rechte liegen in der Regel bei den Herausgebern beziehungsweise den externen Rechteinhabern. [Siehe Rechtliche Hinweise.](#)

### **Conditions d'utilisation**

L'ETH Library est le fournisseur des revues numérisées. Elle ne détient aucun droit d'auteur sur les revues et n'est pas responsable de leur contenu. En règle générale, les droits sont détenus par les éditeurs ou les détenteurs de droits externes. [Voir Informations légales.](#)

### **Terms of use**

The ETH Library is the provider of the digitised journals. It does not own any copyrights to the journals and is not responsible for their content. The rights usually lie with the publishers or the external rights holders. [See Legal notice.](#)

**Download PDF:** 30.01.2025

**ETH-Bibliothek Zürich, E-Periodica, <https://www.e-periodica.ch>**

# SCHWEIZERISCHE BAUZEITUNG

WOCHENSCHRIFT FÜR ARCHITEKTUR / INGENIEURWESEN / MASCHINENTECHNIK  
REVUE POLYTECHNIQUE SUISSE

ORGAN DES SCHWEIZERISCHEN INGENIEUR- UND ARCHITEKTEN-VEREINS  
UND DER GESELLSCHAFT EHEMAL. STUDIERENDER DER EIDG. TECHN. HOCHSCHULE  
GEGRÜNDET 1883 VON ING. A. WALDNER / HERAUSGEGEBEN VON ING. C. JEGHER

Vereins-Mitglieder, beim Verlag: Schweiz 32 Fr.,  
Ausland 40 Fr. jährl.; Nicht-Mitglieder: Schweiz  
40 Fr.; Ausland 50 Fr., postamtlich abonniert  
40 Fr. zuzüglich Gebühren. / Einzel-Nr. 1 Fr.

VERLAG CARL JEGHER, ZÜRICH  
Dianastrasse 5 / Postcheck VIII 6110  
Telephon: 34.507 ■ In Kommission  
bei Rascher & Cie., Zürich u. Leipzig

Inserate durch die A.-G. der Unternehmungen  
RUDOLF MOSSE, Zürich, Basel, Bern / Die  
vierspaltene Colonelzeile 50 Cts., Titelseite  
80 Cts., ausländ. Anzeigen 60 Cts., Titelseite 1 Fr.

## BERCHTOLD & CO.

### THALWIL



# HEIZUNG

## WARMWASSER LÜFTUNG

TEL. 920.501

PROJEKTE U. BERATUNG KOSTENLOS  
BESTE REFERENZEN

## Unfall-

## Lebens-

Versicherungen

aller Art schliessen Sie vorteilhaft ab bei

# „WINTERTHUR“

Schweiz. Unfall-Versicherungs-Gesellschaft

in Winterthur

Lebensversicherungs-Gesellschaft



# SCHWEIZERISCHES BAU-ADRESSBUCH TECHNISCHES ADRESSBUCH

(herausgegeben unter Mitwirkung des Schweizerischen Ingenieur- und  
Architektenvereins und des Schweizerischen Baumeister-Verbandes)

## erscheint im Juli

Die Adressen aller Berufe, die mit dem Baugewerbe, der Maschinen-Industrie und der  
Elektrotechnik zusammenhängen, sind darin in mustergültiger Weise zusammengestellt.

Subskriptionspreis Fr. 10.—

An die A.-G. der Unternehmungen RUDOLF MOSSE, Zürich, Limmatquai 34  
Senden Sie nach Erscheinen franco  
1 Exemplar „SCHWEIZERISCHES BAU-ADRESSBUCH“  
zum Vorzugspreis von Fr. 10.— plus 60 Cts. Porto. Zahlbar nach Empfang.

Unterschrift  
und Adresse: .....

Bitte ausschneiden, unterschreiben, in ein Kuvert stecken und mit einer 5 Cts.-Marke frankiert einsenden.



# Entnebelungsanlagen

für Färbereien, Papierfabriken, Wasch- und Badenanstalten etc. / GROSSRAUM-HEIZUNGS-ANLAGEN mit Ventilatorenbetrieb und neuesten LAMELLENLUFTERHITZERN liefert die

**Ventilator A.-G., Stäfa-Zürich**

Ausschliessliche Spezialfabrik



**Paul Eberth & Co. Zürich**

BAHNHOFSTR. 26

BELEUCHTUNGSKÖRPER

METALLARBEITEN

NACH EIGENEN ODER  
GEGEBENEN ENTWÜRFEN

**G. LIENHARD  
SÖHNE**



MECH.  
SCHREINEREI

ZÜRICH 2  
Albisstr. 131  
Teleph. 54.290

**Studienbureau für Spezialbahnen**

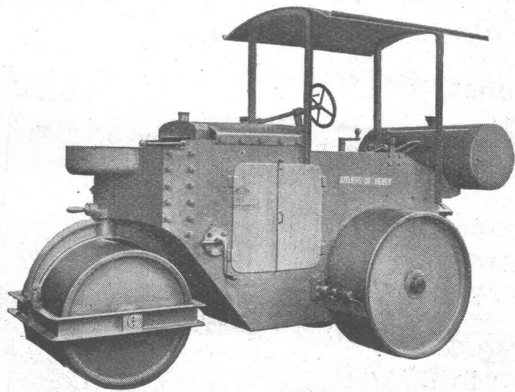
**vorm. ING. H. H. PETER, ZÜRICH**

LINTHESCHERGASSE 23 - TELEPHON 52.508  
(Ausser Bureauzeit 47.167)

Projekte - Bauleitungen - Expertisen

## ATELIERS DE CONSTRUCTIONS MÉCANIQUES DE VEVEY S. A.

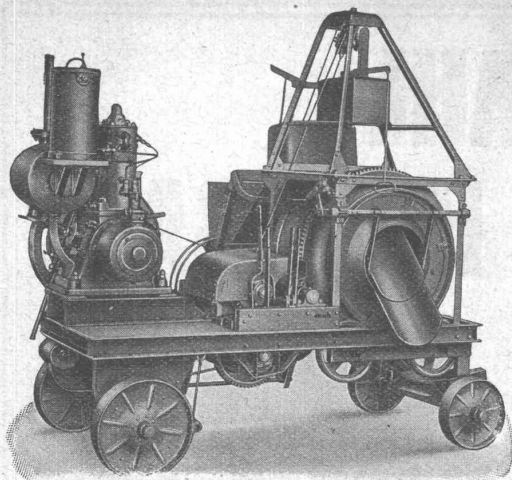
Telegramm-Adresse : FONDERIE VEVEY. - Telephon No. 69



Motor-Strassenwalze  
4 bis 10 Tonnen

Wasserturbinen aller Systeme  
Eisen-Hoch- und Brückenbau  
Hebezeuge und Transportanlagen  
Kesselschmiede  
Behälter - Rohrleitungen  
Eisen- und Bronze-Giesserei  
Weichen, etc. für Geleise-Anlagen





# Der Betonmischer Raco-von-Roll

ist die vom Kleinmeister und Grossbauunternehmer bevorzugte Schweizer Qualitäts-Betonmischmaschine. Sie verbindet letzte Vervollkommnung mit höchster Leistungsfähigkeit. Gedrängte und übersichtliche Bauart. Rasche und vollkommene Mischung von Fein- und Grobgut. Mit Bauwinde ausgerüstet, ersetzt der Raco-von-Roll-Mischer eine besondere Aufzugsinstallation. — Grössen von 4 bis 60 m<sup>3</sup> Stundenleistung.

*Stationäre und fahrbare Maschinen.*

Die Mischmaschine, die den Schweizerverhältnissen am besten entspricht.

Prospekte, Offerten und Referenzen durch:

**ROBERT AEBI & CIE., A.-G., ZÜRICH**

Mit Recht fordern Sie, dass

## Getriebefett

für geschlossene Getriebe

1. durch eigene Schwerkraft fliesse um immer wieder zur Schmierstelle zurückzukehren und durch ständige Zirkulation kühlend zu wirken;
2. trotzdem so adhäsiv sei um die Schmierstelle mit einem genügenden Schmierfilm zu überziehen;
3. aus relativ dickflüssigen Oelen hergestellt sei, damit der Schmierfilm bei allen vorkommenden Belastungen nicht unterbrochen wird;
4. seine Konsistenz bei wechselnden Temperaturen möglichst wenig verändere.

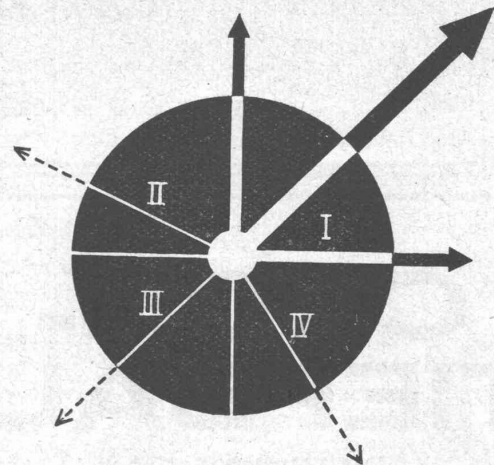
Die **Getriebefette ASEOL** erfüllen alle diese Erfordernisse in besonderem Masse.

Die alleinigen Fabrikanten:

**ADOLF SCHMIDS ERBEN**

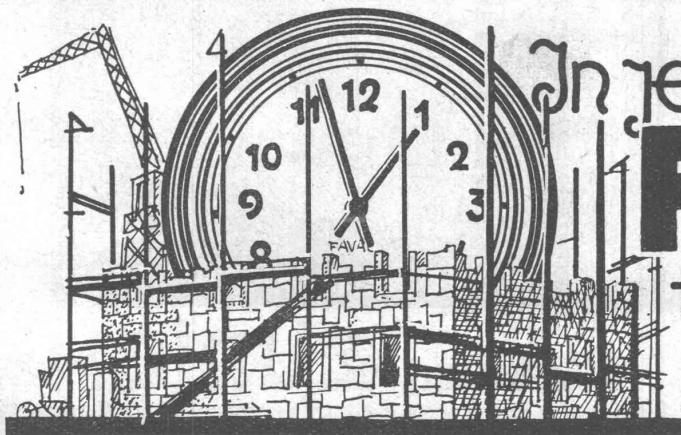
Aktiengesellschaft, BERN

Telephon 27.844



SO ODER SO  
KANN DER STROMVEKTOR LIEGEN  
IMMER ERFASST DER  
**TRIVECTOR**  
DEN WIRK-, BLIND-, SCHEINVERBRAUCH GENAU

**LANDIS & GYR A ZUG**



F. Haime.

In jedem Neubau.....

# FAVAG

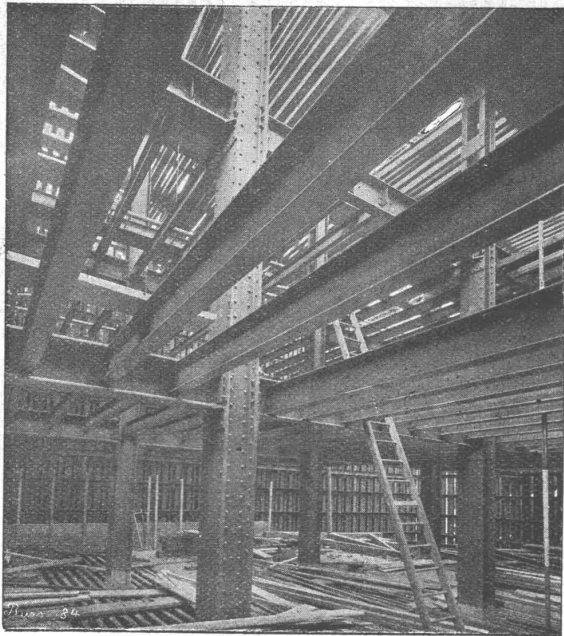
## ELEKTRISCHE UHREN

**FAVAG**

Fabrik elektrischer Apparate A.-G.

**NEUENBURG**





Tresorkonstruktion eines Bankgebäudes

# STAHL- HOCHBAU

## BUSS & BASEL

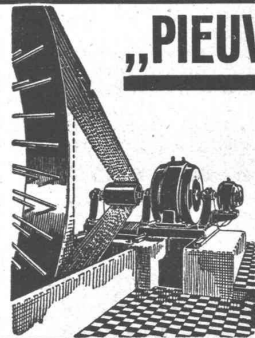
# CRON- TIEFBAU

INGENIEUR S. I. A.

## BASEL BINNINGEN



BRUNNENBAU  
WASSER-  
VERSORGUNG  
GRUNDWASSER-  
ABSENKUNG  
SONDIERUNG



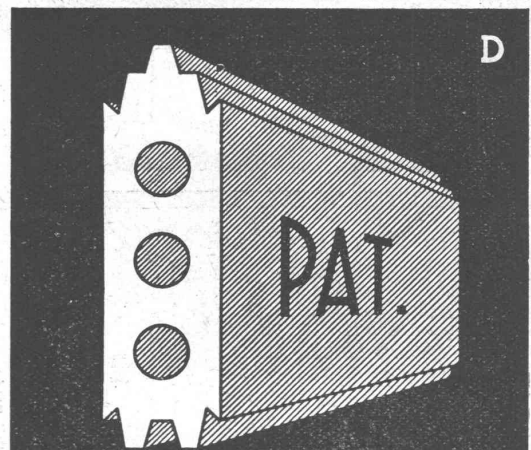
## „PIEVRE“-Treibriemen

für jeden Antrieb!

Bei über 4000 Anlagen bewährt. — Garantiert volle Kraftübertragung ohne Spannrolle auch bei grossen Uebersetzungen.

RAUCH & CO  
A.-G. MEILEN

## GIPS-UNION



ZWISCHENWANDPLATTEN

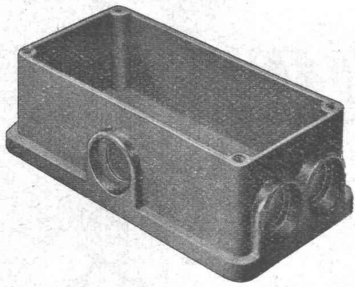
## A.G. ZÜRICH





# ADOLF FELLER, AG., HORGEN

FABRIK ELEKTRISCHER APPARATE



## Einlasskasten für Unterputzmontage

aus wasser-, wärme- u. säurefestem FERIT-Isolierstoff, in drei verschiedenen Grössen; für einen Apparat, bzw. für zwei und drei Apparate; mit eingepressten Messinggewindemuttern (gesetzlich geschützt).

Vollständiger Schutz gegen Eindringen von Feuchtigkeit.

Diese Einlasskasten werden immer mit vier Befestigungsschrauben geliefert.

# LICHTPAUSEN „CENTRALE“ Lichtpaus- und Plandruck - Anstalt E. Vorbach, Basel

Steinentorstr. 10 Tel. 21.336

Im Sommer ein kühles  
Im Winter ein warmes  
Das ganze Jahr ein ruhiges

➤ Haus

durch Verkleiden der Wände und Decken mit meinen

# MAFTEX

# Isolier-Bauplatten

grossformatig — sägbar — nagelbar  
zum Verputzen — Bemalen — Tapezieren

Seit Jahren glänzend bewährt!

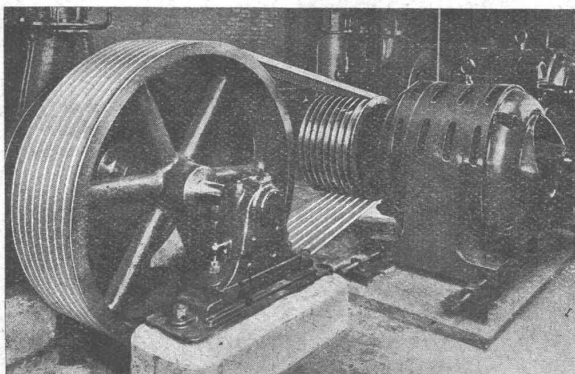
Verlangen Sie Gratismuster!

## Frick-Glass, Altstetten-Zürich

Spezialhaus für Bedachungs- und Isoliermaterial — Telephon 55064



GESELLSCHAFT DER **L. VON ROLL** SCHEN EISENWERKE  
WERK : EISENWERK KLUS IN KLUS KT. SOLOTHURN



Antrieb eines Kompressors, 130/150 PS.

## Keilriemen - Antriebe TEXROPE-KLUS



**Zuverlässige und dauerhafte Kraftübertragung.**  
**Kurze Achsendistanzen.** Ersetzen Kettentriebe u. Spannrollen.  
**Hoher Reibungskoeffizient,** hoher Wirkungsgrad (bis 97 %).  
**Kein Gleiten,** auch nicht bei Stössen und bei Vor- u. Rückwärtsgang.

**Unempfindlich** gegen Staub, Trockenheit, Feuchtigkeit.

**Absolut geräuschloser Lauf.** Erfordern keinen Unterhalt.

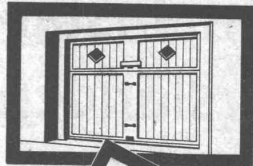


# Tanks für Benzin, Oel etc. Reservoirs & Dampfkessel

jeder Grösse liefern prompt und billigst

**WARTMANN & CIE.,** Eisenbauten & Kesselschmiede **BRUGG**

**Hochschiebbare**  
für **Auto**  
**Garagen**  
F. GAUGER & CIE  
ZÜRICH  
+ PATENT 120463



**GAUGER**

**Klapptore**

## Bulldog

**Sicherheits-  
verbinder**

für  
**Holzkonstruktionen,  
Lehrgerüste, Hallen-  
bauten, Holzbrücken,  
Tribünen usw.**



gewährleisten die grösste Druck-  
Fläche bei geringster Schwächung  
des Holzquerschnittes.

**Millionenfach bewährt!**

Prospekte, Preislisten und Muster  
durch die Generalvertreter

**J.G. KIENER & WITTLIN A.-G.**  
Eisen und Eisenwaren  
Schauplatzgasse 23 — **BERN** — Tel. Bollwerk 16.01



## Gebr. Demuth

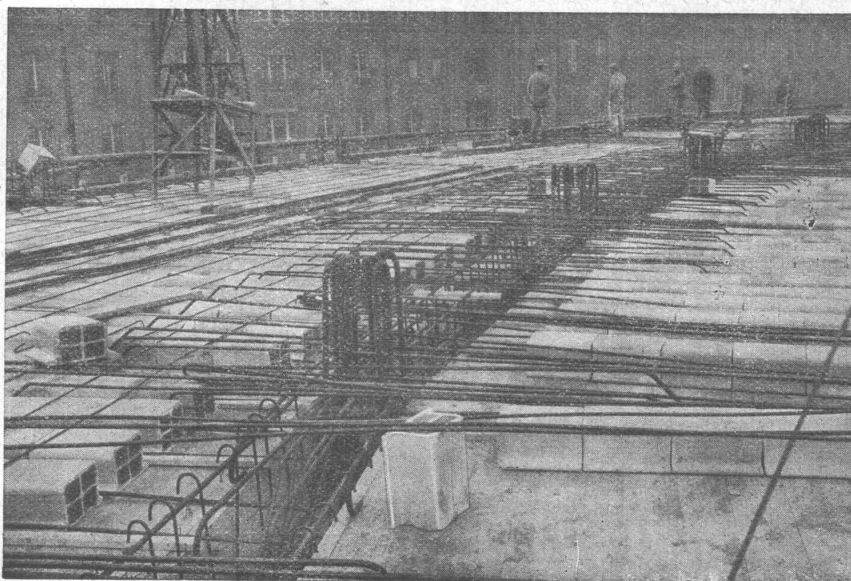
Telephon 170 **Baden** Telephon 170

Fabrik für

**Moderne Blechbearbeitung  
Patent. gepresste Treppen  
Bauschlosserei  
Eisenkonstruktionen  
Patentierete Kessel**

II. Abteilung

**Sanitäre Einrichtungen  
Elektrische Boyler und  
Zentralheizungen**



Neubau der SUVA Bern

Salpeterfreie

## Deckensteine

von

# Oberburg

Vertriebsstelle:

**A. Wahlen & Cie.**

**Bern**

**Baumaterialien**

Telephon: **Bollwerk 30.38**

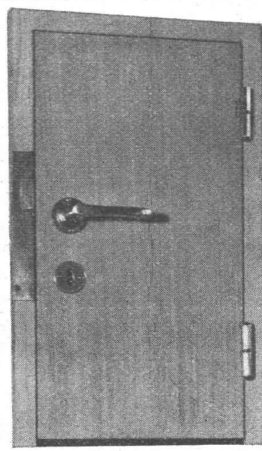
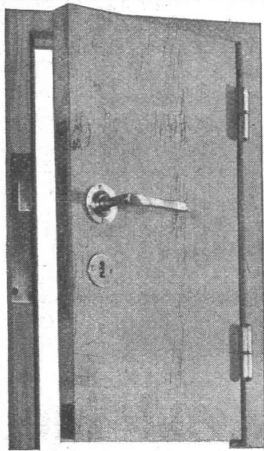
# Sanitäre Installationen

## W. Goldenbohm, Zürich

Dufourstrasse 47 - Telefon 20.860 und 24.775

### Ersteller der gesamten sanitären Installationen in der Privatklinik Hirslanden

Ferner zurzeit in Ausführung: Kinderspital Zürich: Schwesternhaus und Laboratoriumsgebäude - Kranken- und Diakonissen-Anstalt Neumünster: Gebäude der Chirurgischen Abteilung - Maternité Marika Elliadi in Athen



## ERNST GÖHNER ZÜRICH

Hallenstrasse 15  
Telephon 24.444

Lieferung sämtlicher

Spittaltüren ::-::  
Schiebefenster

patentierete Systeme

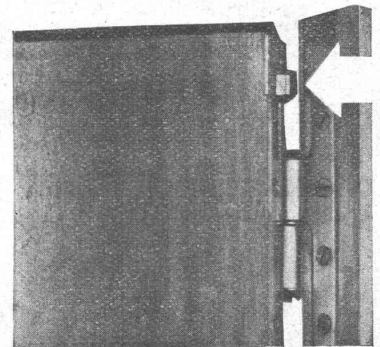
### Der schwellenlose Türabschluß

ersetzt die Türschwelle und behebt damit das lästige Hindernis beim Durchfahren und Transporte von Möbeln, Betten etc. von einem Raum in den andern.

Krankenhäuser, Geschäftslokalitäten, Hotels bedienen sich mit Vorliebe meines Schwellenersatzes.

Garantiert einwandfreie Funktion.

im Gebrauch  
in der  
Klinik  
Hirslanden





*Privatklinik Hirslanden Zürich*

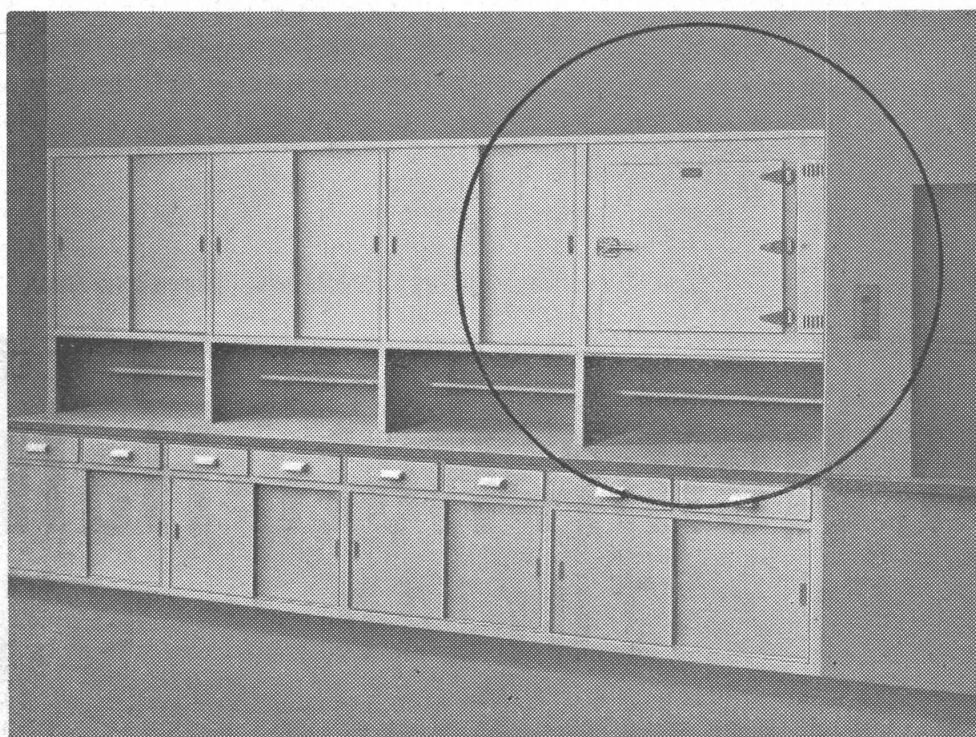
Lieferung sämtlicher

**Beleuchtungskörper**

**Baumann, Koelliker & Co. A. G.**

Zürich, Sihlstrasse 37

Tel. Nr. 33.733



Motorlose Einbau-Kühlschränke

**für die Privatklinik Hirslanden**

geliefert von der

**ELECTRO LUX A. G. ZÜRICH.**

Abteilung Kühlschränke

Schmidhof.



# WALO BERTSCHINGER

## STRASSENBAU WALZENBETRIEB

**Zürich**, Stampfenbachstr. 12 Teleph. 42 610 Postcheckkonto VIII 416  
**Aarau**, Bahnhofstrasse 86 Telephon 1453 Postcheckkonto VI 2071  
**Bern**, Thunstrasse 35 Telephon 21367 Postcheckkonto III 5292  
**La Chaux-de-Fonds**, Rue du Parc 112 Téléphone 21882  
**Chur**, Postgebäude Telephon 250 Postcheckkonto X 1800  
**Einsiedeln**, Hauptstrasse Telephon 66  
**Frauenfeld**, Zürcherstr. 173 Telephon 393 Postcheckkonto VIII c 838

**Fribourg**, Schönberg 20 Téléphone 881  
**Genève**, Avenue Blanc 38 Téléphone 24752  
**Lausanne**, Métropole Bel-Air 7 Téléph. 33518 Cpt. de cheque p. II 4063  
**Lugano**, Corso Pestalozzi 21b Telefono 1977 C. chèque post. XIa 1454  
**Luzern**, Burgerstrasse 22, Burgerlor Telephon 3913 Postcheck VII 3877  
**St. Gallen**, Bahnhofplatz 2 Telephon 3295 Postcheckkonto IX 5321  
**Solothurn**, Schöngrünstrasse 20 Telephon 600  
**Schaffhausen**, Repfergasse 8 Telephon 1336

## Staubfreie und geräuschlose Fahrbahn- u. Gehwegbeläge

### Ausgeführte Arbeiten:

Kantonsspital, Zürich  
 Kantonale Frauenklinik, Zürich  
 Schwesternhaus vom Roten Kreuz, Zürich  
 Kinderspital, Zürich  
 Kindersanatorium Dr. H. Hoppeler, Zürich  
 Kantonsspital, Aarau  
 Kantonsspital, Glarus  
 Kreisspital Oberengadin, Samaden  
**Privatklinik Hirslanden Zürich**

# A. G. Heinr. Hatt-Haller

## Zürich



Hoch- und

Tiefbau-Unternehmung

Neubau der Klinik Hirslanden:

Ausführung der Erd-, Maurer- und  
Eisenbeton-Arbeiten



**Superbeton-**

**Schleuderrohr**

unerreicht in Bezug auf  
Druckfestigkeit und Dichtigkeit

**A.-G. Hunziker & Cie.**

Zürich

Brugg

Olten

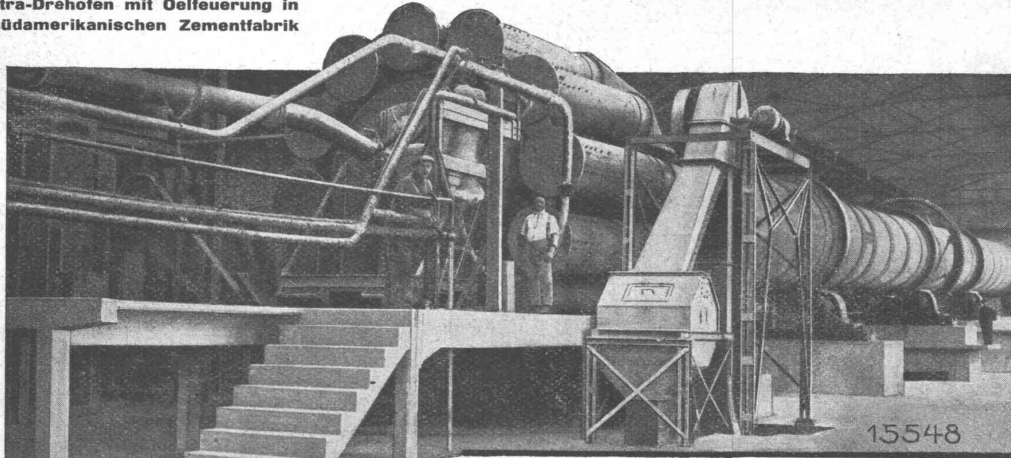


# CONCENTRA-DREHÖFEN

zum Brennen von Zementklinker nach dem Trocken- und Nassverfahren,  
zum Sintern bzw. Kalzinieren von Kalk, Magnesit, Dolomit, Baryt, Bauxit,  
Tonerde, Soda usw.

**Niedriger Kraft- und Brennstoffverbrauch**  
**Große Ersparnis an Anschaffungs- und Baukosten**

Concentra-Drehofen mit Oelfeuerung in einer südamerikanischen Zementfabrik



*Verlangen Sie unsere Druckschriften.*



**FRIED. KRUPP GRUSONWERK A.-G.**

Vertreter: Spoerri & Co., Zürich 6  
Walchestr. 27

**MAGDEBURG**

## HOCH- UND TIEFBAU A.-G. AARAU-ZÜRICH

vormals M. Zschokke A.-G.

Gegr. 1869

**Ausführung sämtlicher Hoch- und Tiefbauten**



Stollenbau - System Bauschäfer - ausgeführt für die Zementwerke A.-G. Hausen b. Brugg.

### STOLLENBAU

Strassenbau, Kanalisationen  
Unterführungen

### WASSERBAU

Brücken, Rammarbeiten  
Korrekturen

### EISENBETONBAU

Silos, Reservoirs  
Industriebau

### HOCHBAU

Dampfsägewerke, Zimmerei  
Mech. Schreinerei  
Mech. Glaserei

**Alleinkonzessionäre d. „BAUSCHÄFER“-Tunnel- u. Stollen-Bauweise f. d. Schweiz**