

Zeitschrift: Schweizerische Bauzeitung
Herausgeber: Verlags-AG der akademischen technischen Vereine
Band: 99/100 (1932)
Heft: 2

Werbung

Nutzungsbedingungen

Die ETH-Bibliothek ist die Anbieterin der digitalisierten Zeitschriften. Sie besitzt keine Urheberrechte an den Zeitschriften und ist nicht verantwortlich für deren Inhalte. Die Rechte liegen in der Regel bei den Herausgebern beziehungsweise den externen Rechteinhabern. [Siehe Rechtliche Hinweise.](#)

Conditions d'utilisation

L'ETH Library est le fournisseur des revues numérisées. Elle ne détient aucun droit d'auteur sur les revues et n'est pas responsable de leur contenu. En règle générale, les droits sont détenus par les éditeurs ou les détenteurs de droits externes. [Voir Informations légales.](#)

Terms of use

The ETH Library is the provider of the digitised journals. It does not own any copyrights to the journals and is not responsible for their content. The rights usually lie with the publishers or the external rights holders. [See Legal notice.](#)

Download PDF: 30.01.2025

ETH-Bibliothek Zürich, E-Periodica, <https://www.e-periodica.ch>

SCHWEIZERISCHE BAUZEITUNG

WOCHENSCHRIFT FÜR ARCHITEKTUR / INGENIEURWESEN / MASCHINENTECHNIK
 REVUE POLYTECHNIQUE SUISSE

ORGAN DES SCHWEIZERISCHEN INGENIEUR- UND ARCHITEKTEN-VEREINS
 UND DER GESELLSCHAFT EHEMAL. STUDIERENDER DER EIDG. TECHN. HOCHSCHULE
 GEGRÜNDET 1883 VON ING. A. WALDNER / HERAUSGEGEBEN VON ING. C. JEGHER

Vereins-Mitglieder, beim Verlag: Schweiz 32 Fr.,
 Ausland 40 Fr. jährl.; Nicht-Mitglieder: Schweiz
 40 Fr.; Ausland 50 Fr., postamtlich abonniert
 40 Fr. zuzüglich Gebühren. / Einzel-Nr. 1 Fr.

VERLAG CARL JEGHER, ZÜRICH
 Dianastrasse 5 / Postdeck VIII 6110
 Telefon: 34.507 ■ In Kommission
 bei Rascher & Cie., Zürich u. Leipzig

Inserate durch die A.-G. der Unternehmungen
 RUDOLF MOSSE, Zürich, Basel, Bern / Die
 vierspaltene Colonelzeile 50 Cts., Titelseite
 80 Cts., ausländ. Anzeigen 60 Cts., Titelseite 1 Fr.

PARIS

PLACE DE LA RÉPUBLIQUE
 TELEGR.-ADR.: OTELDERNE, PARIS

RESTAURANT
 BAR
 BIERSTÜBLI

GRÖSSTER KOMFORT

Zimmer mit Einzelbett (f. 1 Person) ab ffr. 25.- mit Bad ffr. 40.-
 Zimmer mit Doppelbett (f. 2 Personen) ab ffr. 40.- mit Bad ffr. 50.-
 Zimmer mit 2 Betten ab ffr. 45.- mit Bad ffr. 55.-

STENOTYPISTINNEN
 PRIVATBUREAUX
 AUSSTELLUNGSRÄUME

HOTEL MODERNE



Manometer A.-G., Zürich, Armaturen-Fabrik

(vormals Schäffer & Budenberg, Filiale Seebach, ständige Fabrikation seit 1893)

Manometer, Thermometer, Dynamometer

mit und ohne Registrierung, für jeden Zweck, bewährteste Konstruktionen, genau und zuverlässig.
 Dampfventile, Hähne aller Art, Wasserstände, Schutzgläser,
 Pumpen, Injektoren, Elevatoren, Kondensstöpfe u. s. w.



Aufzüge Lerch

für Briefe, Speisen, Waren
 erstellt

Aug. Lerch, Zürich

Oetenbachgasse 5 Tel.: 33.000

HEIZUNG UND LÜFTUNG

HEINRICH LIER, INGENIEUR

TELEPHON: 39.205

ZÜRICH

BADENERSTRASSE 440

ZÜRICH

Dreikönigstr. 53
 Telefon 38.192

BERN

Werdweg 5
 Tel.: Christ. 19.70

Tiefbohr- u. Baugesellschaft A.-G.

Sondierungen - Tiefbohrungen - Grundwasserfassungen mit Filterbrunnen
 Pumpwerke - Automatische Heberleitungen - Seeleitungen - Taucher-
 arbeiten - Bohr-Pressbetonpfähle - Grundwasserabsenkung für Foundationen

Klärung u. Reinigung von Wasser u. Abwasser

SPEZIALITÄT: Schnellfilter System Peter

PROJEKTE

Ueber 250 Anlagen ausgeführt

AUSFÜHRUNGEN

GLASDACH

KITLOS MIT BLEIBANDEN

Ausführung auf Holz, Eisen und Beton
 Umdecken gekitteter Glasdächer

JAKOB SCHERRER ZÜRICH 2

Allmendstrasse 5/7 Telefon 57.980

Schlacken und Lösche für Auffüllungen,

Betonierungen, Plattenfabrikation, Sportplatz-Anlagen etc.

Uebernahme von Schrägbodenauffüllungen

M. AMANN, ZÜRICH

Röschibachstrasse 2

Telephon 63.034

Kein Neubau

ohne

Kupferrohre

für

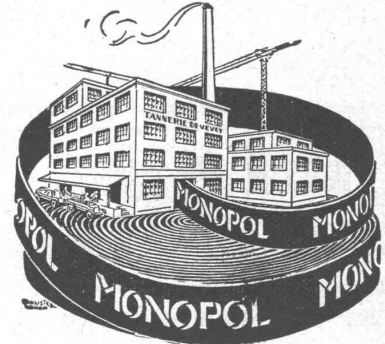
Wasserleitungen

vom Lager der



**Metallwerke A.G.
Dornach**

Verlangen
Sie
Preis-
Offerten



Technische
Beratung
kostenlos

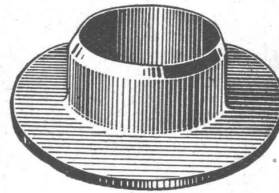
Leder-Treibriemen

Marke: „MONOPOL“ „IDEAL“
„MAXIMA“ „LEMAN“

reine Eichenloh-Grubengerbung

grosse ZerreiBfestigkeit - Geschmeidigkeit

grösste Adhäsion und
unbegrenzte Lebensdauer



Leder-Manschetten

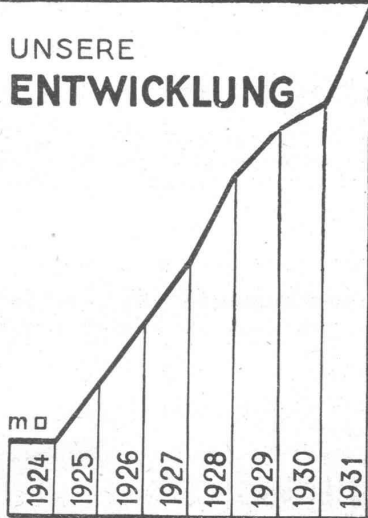
Dichtungen
Technische Artikel
jeder Art

TANNERIE de VEVEY S.A.

Telephon No. 59

KORKSTEINWERKE A.G. KÄPFNACH - HORGEN

UNSERE
ENTWICKLUNG



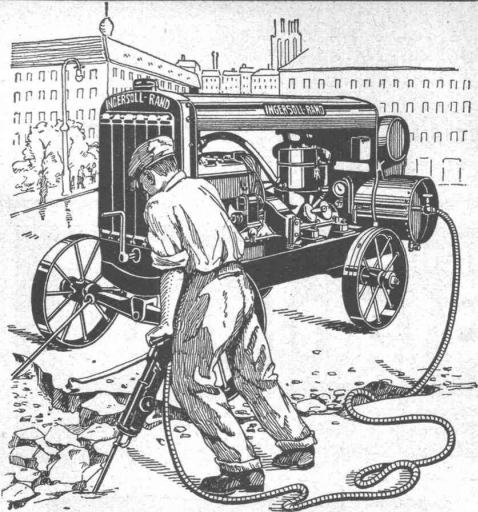
EIN
BEWEIS

UNSERER
LEISTUNGSFÄHIGKEIT

GEGEN KÄLTE
WÄRME
SCHALL

KORK

KORKSTEINWERKE A.G. KÄPFNACH - HORGEN



INGERSOLL-RAND

Kompressorenanlagen

(fahrbar und stationär)

Gesteinsbohrhämmer

Betonbrecher

Betonstampfer

sind unerreichbar leistungsfähig und ökonomisch

INGERSOLL-RAND ist d. führende Weltmarke in Qualität u. Absatz

VERKAUF

MIETE

Offerten und Ingenieurbesuch kostenlos durch

ROBERT AEBI & CIE., A.G., ZÜRICH

INGENIEURBUREAU

TELEPHON: 31.750

MASCHINENFABRIK

P. PANZERA, ING. I. E. P. B.

W. KRÜSI, ING. DIPL. E. T. H.

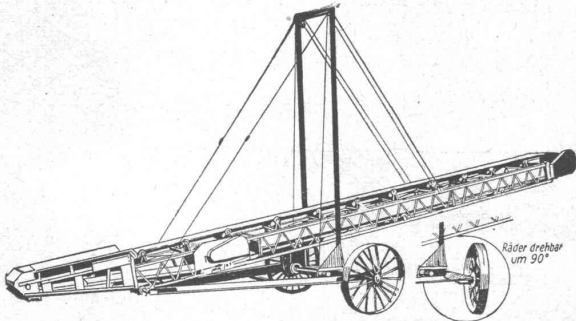
LUGANO, Corso Pestalozzi 21^A - Tel. 27.45

COSTRUZIONI CIVILI E INDUSTRIALI
IN CEMENTO ARMATO E IN FERRO
CALCOLI STATICI

Die Wahl

eines Transportbandes bedingt
fachmännische Kenntnisse!

Lassen Sie sich durch uns beraten und den Beweis erbringen, dass unsere Transportbänder allen Anforderungen entsprechen.



Qualitätsmaschinen

Praktisch sind Betriebs sicher

sind

'Barber Greene' Transportbänder

Prima Schweizerreferenzen.

Verlangen Sie Offerten und Unterlagen durch

Allied Machinery Company
Baumaschinen ALMACOA Glassereimaschinen
Werkzeugmaschinen Jahnke-Kostenbestimmter
Löwenstrasse 14 Zürich Telefon 51.157



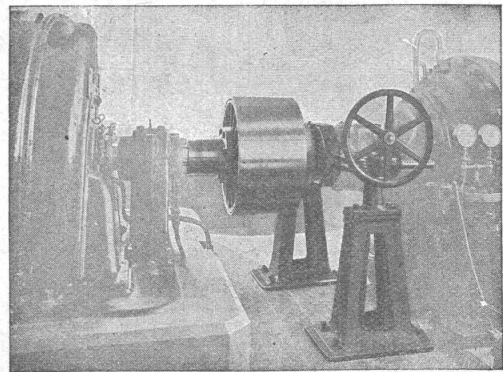
GESELLSCHAFT DER
VON **L. ROLL** SCHEN
EISENWERKE IN GERLAFINGEN



WERK: **EISENWERK CLUS KLUS**

BENN-KUPPLUNG

Reibungsflächen scheibenförmig.
Vollständig geschlossen. Keine vorstehenden Teile.
Zum Ein- und Ausrücken bei jeder Kraft und Geschwindigkeit während des Betriebes.



Benn-Kupplung zur Uebertragung von 3000 PS bei 1000 Umdrehungen in der Minute in einer Akkumulieranlage.

Elektromagnetische Reibungskupplungen

Stirnräder-Reduktionsgetriebe
mit Pfeilrädern und Rollenlagern.

Schneckengetriebe

Lenix-Getriebe

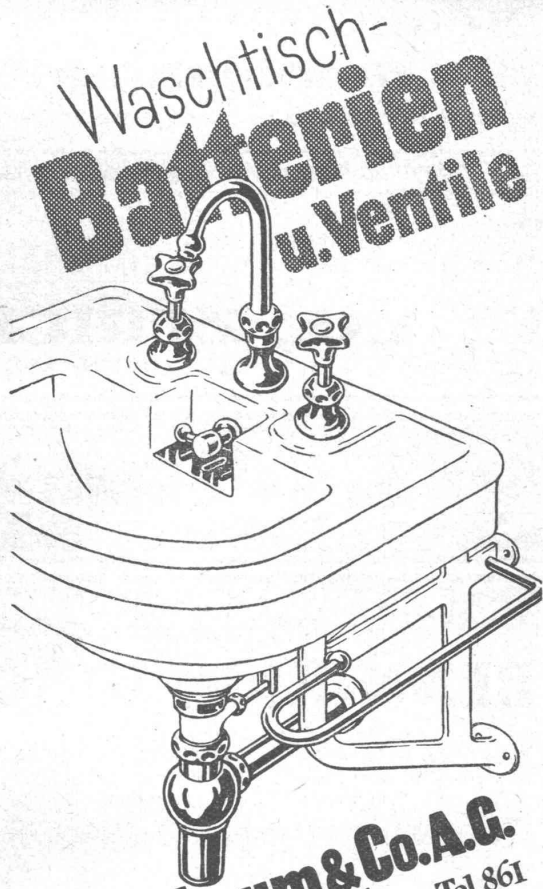
WERK: **GIESSEREI OLTEN OLTEN**

Rohguss
zu **Riemenscheiben und Zahnrädern**
Jeder Grösse und Konstruktion.

KUNSTSTEIN- MATERIALIEN

in über 400 Mischungen (Imitationen), alles durch langjährige Verwendung bewährte Produkte

**Terrazzo- u. Jurasit-Werk A.-G.
Bärschwil**



R. Nussbaum & Co. A.G.
 Armaturenfabrik **Olten** Tel. 861
Luzern Seefeldstr. 48a Tel. 28.880

Ingenieurschule Strelitz i. M.

Abt. für **Stahlbau**

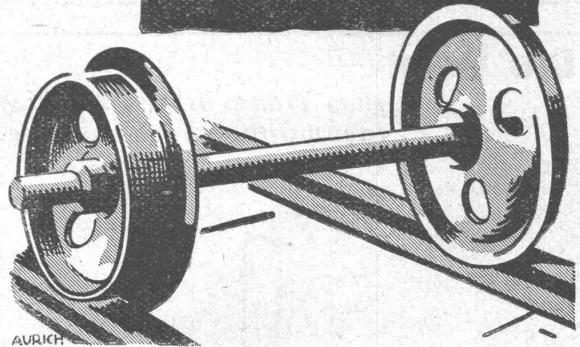
5 Semester - 3 Fachlehrer

Stahlskelettbau, Brücken, Maste, Förderanlagen, Waggonbau, Metallprüflaboratorium, Schweißen im Stahlbau. Vorkenntnisse w. berücksichtigt. Progr. frei.

**RADFÄTZE
UND
LENKROLLEN**



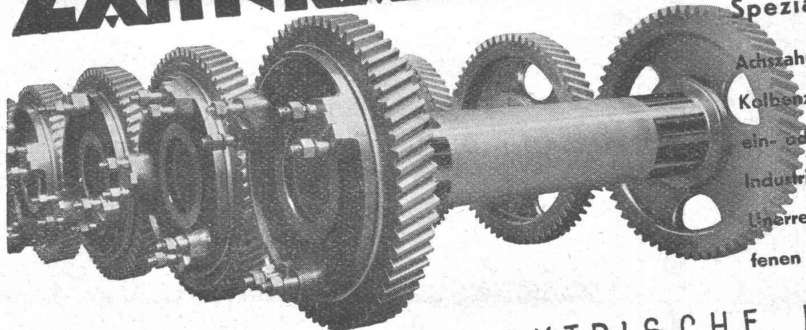
**FRITZ
MARTI
BERN**



AURICH

AT. CANNEN

ZAHNRÄDERFABRIK

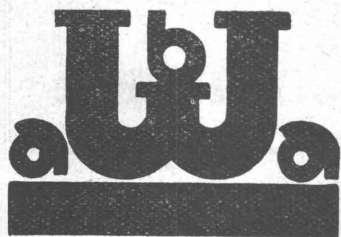


Spezialität: Zähräder für elektr. Bahnen

Achszahnradgetriebe mit gehärteten und geschliffenen Kolbenzähnen, Stirn- od. Schraubenverzahnung. Federnde ein- oder zweiteilige Achszahnäder. Getriebe für alle Industrien • Flankenschliff nach System „Minerva“ Unerreichte Präzision, Feinheit und Härte der geschliffenen Fläche • Zahnäder für alle Industrien.

HOHLWELLEN FÜR ELEKTRISCHE LOKOMOTIVEN

SAUTER, BACHMANN & CIE.
NETSTAL
TELEPHON: 4.44



WABA-BAUPLATTEN

WABA-Bauplatten A.-G., Basel
Rümelinbachweg 55

für
**Zwischenwände
ohne Verputz**
sofort streich-
und tapezierfähig

Glasdächer

Dachoberlichter

in kifflosen \oplus Systemen „Kully“

Glasdachwerke

Simon Kully, Olten

Dipl.-Ingenieur E. T. H.

Aeltestes Spezialgeschäft
Eigenes Ingenieurbureau

Gegründet 1854
Telephon 20.56

STEINZEUG

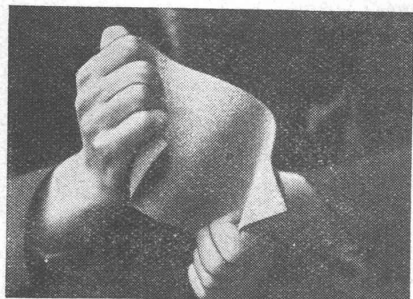
Röhren u. Formstücke, Futter-Tröge. Krippen, Einmachtöpfe etc.

garantiert säurebeständig glasiert

liefern in erstklassiger Qualität zu billigsten Preisen:

Schweizerische
Steinzeug-Röhren-Fabrik A.-G.
Schaffhausen

Steinzeugfabrik Embrach A.-G.
für Kanalisation u. chemische Industrie
Embrach (Zürich)



Isoplast

die elastische, lederartige, zähe
Asphalt-Isolier-Gewebeplatte

zur Abdichtung von:

Terrassen, Flachdächern, Funda-
menten etc. etc.

1a Referenzen — Fachberatung gratis

FRICK-GLASS, Altstetten-Zürich

Spezialunternehmen für Flachbedachungen und Bausolierungen

KLINKER

braun, rot, gelb für Böden, Wandbelag, Cheminées, Fassaden

A. G. Verblendsteinfabrik

Lausen

HÄNY-ZENTRIFUGALPUMPEN



hoch- u. Niederdruckpumpen
Bohrlochpumpen
Selbstansaugende
Schmutzwasserpumpen
Auto-Waschpumpen
Tiefsauge-Anlagen
Hauswasserpumpen

E. HÄNY & C^{IE} MEILEN
PUMPENFABRIK
GEGRÜNDET 1875

Grand Prix
Schweiz. Landesausstellung Bern 1914



**Rolladen
Kipptore**

**Rolladenfabrik
A. Griesser & Aadorf**

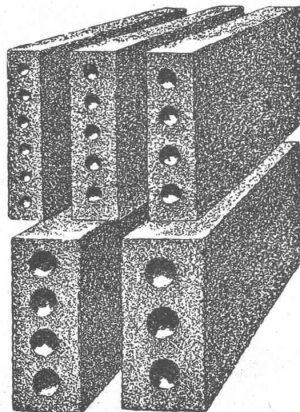
FILIALEN:
BASEL Gundeldingerstr. 432 Tel. S. 9849
LAUSANNE Place St. Francois 5 Tel. 33.272
ZÜRICH Militärstrasse 108 Tel. 37.398

GUSS-BAUSTEIN-FABRIK ZÜRICH A.-G. ZÜRICH

Bureau: Zürich, Fraumünsterstr. 14
Telephon 38.087

Fabriken: Altstetten, Güterstr., Tel.: 55.022
Badenerstr., Tel.: 55.415

Erste Spezialfabrik für **SCHLACKEN- und BIMS-PRODUKTE**



Längsgelochte Schlacken- und Bimssteine

4, 5, 6, 8, 10, 12 und 15 cm stark

Dübelsteine

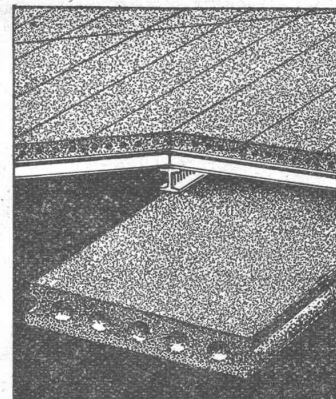
für Fusslambris u. Türleibungen

Bimsbeton-Dielen

für Leichtplattendächer
2,50x0,50x0,10 od. nach
besonderen Angaben

Bimskies-Verkauf

ab Lager und franko Baustelle



HERAKLITH

leicht, fest, feuerhemmend, großformatig, vorzüglicher Putzträger, isoliert gegen Hitze, Kälte und Schall. - Verwenden Sie nur die seit 12 Jahren bewährte Originalplatte. - Nachahmungen bereiten Ihnen Enttäuschungen.

Heraklith - Vertrieb der oe.-am. Magnesit A.-G., Zürich, Bleicherweg 10

WEBER & SCHWAB, BIEL

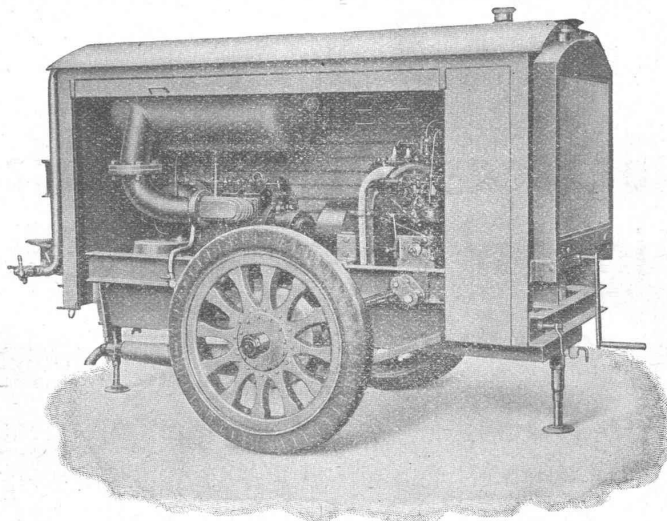
UNTERER QUAI 41 / TELEPHON 52.86

Lamellenlose Rotationskompressoren - Vakuumpumpen - Gebläse

Luft- und Wassergekühlt

Fahrbare
Kompressoren-Anlage

Effektive Leistung
3 m³ pro Minute



Betriebsdruck
7 atü

Schweizer
Qualitätsfabrikat

WALO BERTSCHINGER

STRASSENBAU WALZENBETRIEB

Zürich, Stampfenbachstr. 12 Teleph. 42610 Postcheckkonto VIII 416

Aarau, Bahnhofstrasse 85 Telephon 1453 Postcheckkonto VI 2071

Bern, Thunstrasse 35 Telephon 21367 Postcheckkonto III 5292

La Chaux-de-Fonds, Rue du Parc 112 Téléphone 21882

Chur, Postgebäude Telephon 250 Postcheckkonto X 1800

Einsiedeln, Hauptstrasse Telephon 66

Frauenfeld, Zürcherstr. 173 Telephon 393 Postcheckkonto VIII c 838

Fribourg, Schönberg 20 Téléphone 881

Genève, Avenue Blanc 38 Téléphone 24752

Lausanne, Métropole Bel-Air 7 Téléph. 33518 Cpt. de cheque p. II 4023

Lugano, Corso Pestalozzi 21 b Telefono 1977 C. chèque post. XIa 1454

L. zern, Burgerstrasse 22, Burgerlior Telephon 3913 Postcheck VII 3877

St. Gallen, Bahnhofplatz 2 Telephon 3295 Postcheckkonto IX 5321

Solothurn, Schöngrünstrasse 20 Telephon 660

Schaffhausen, Repfergasse 8 Telephon 1336

Staubfreie und geräuschlose Fahrbahn- u. Gehwegbeläge

Ausgeführte Arbeiten:

Kantonsspital, Zürich
Kantonale Frauenklinik, Zürich
Schwesternhaus vom Roten Kreuz, Zürich
Kinderspital, Zürich
Kindersanatorium Dr. H. Hoppeler, Zürich
Kantonsspital, Aarau
Kantonsspital, Glarus
Kreisspital Oberengadin, Samaden
Privatklinik Hirslanden Zürich

Sanitäre Installationen

W. Goldenbohm, Zürich

Dufourstrasse 47 - Telephon 20.860 und 24.775

Ersteller der gesamten sanitären Installationen in der Privatklinik Hirslanden

Ferner zurzeit in Ausführung: Kinderspital Zürich: Schwesternhaus und Laboratoriumsgebäude - Kranken- und Diakonissen-Anstalt Neumünster: Gebäude der Chirurgischen Abteilung - Maternité Marika Elliadi in Athen

Privatklinik Hirslanden Zürich

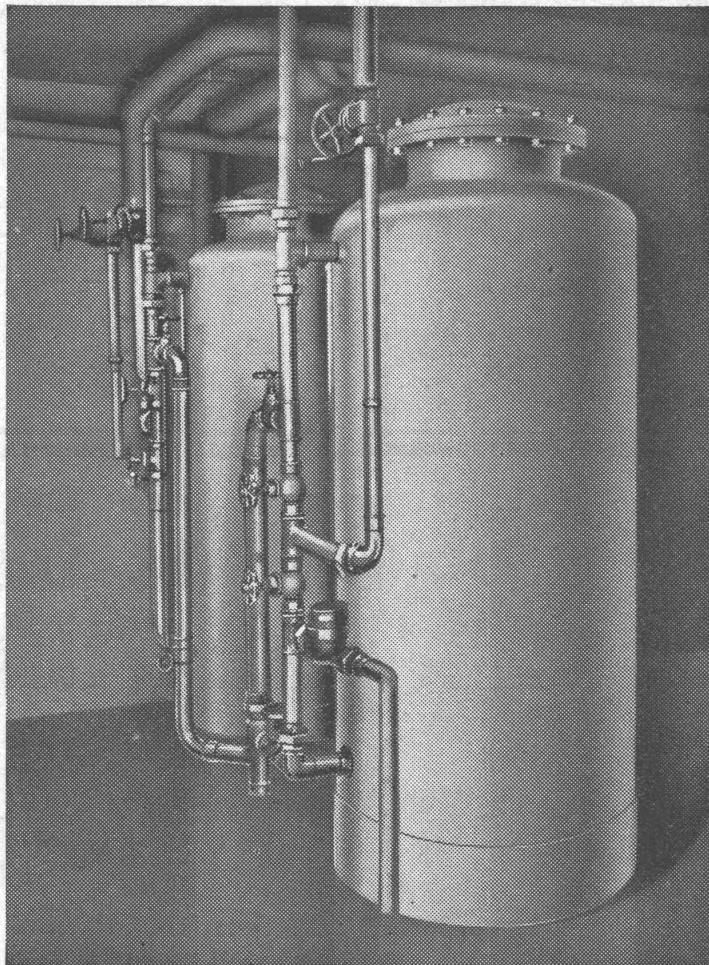
Lieferung sämtlicher

Beleuchtungskörper

Baumann, Koelliker & Co. A. G.

Zürich, Sihlstrasse 37

Tel. Nr. 33.733



Wasser-Entkalkungs-Apparate

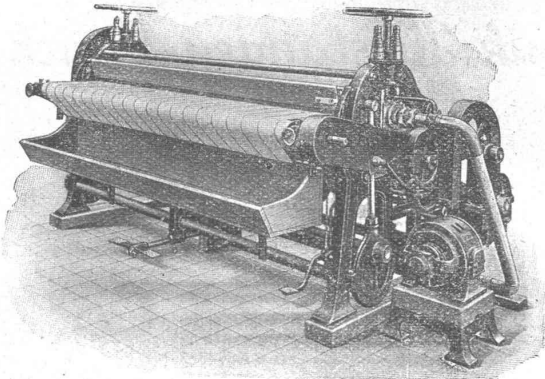
für die Privatklinik Hirslanden

geliefert von der

ELECTRO LUX A. G. ZÜRICH

Abteilung Kühlschränke

Schmidhof



Neue Muldenmangel CD mit direktem Motorantrieb, doppelseitiger Wrasenabsaugung, automatischer Wäscheinführung, Walzenhebung und Abstreifvorrichtung.

**Forster
Wäschereimaschinenfabrik
RUMSCH & HAMMER,
FORST, Lausitz**

fabriziert alle Maschinen für gewerbl. Waschanstalten und Plättereien, Hotels, Kliniken, Institute, Spitäler und Private in modernster Bauart, solidest durchkonstruiert, längste Lebensdauer.

Prospekte, Referenzen, Kostenvoranschläge d. d. Vertretung:

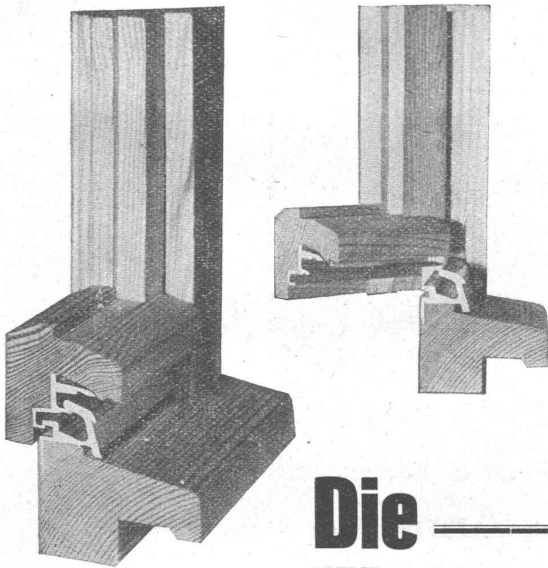
TH. LÜTOLF, ZÜRICH
Weinbergstrasse 91 - Telefon 41.264.

**G. LIENHARD
SÖHNE**



**MECH.
SCHREINEREI**

**ZÜRICH 2
Albisstr. 131
Teleph. 54.290**



**ERNST GÖHNER
ZÜRICH 8**

Telephon 24.444

Lieferung sämtlicher

**Spittüren ::-::
Schiebefenster**

**Schwellenloser Türabschluss
zur Klinik Hirslanden**

**Die
Wetterschutzschiene**

**aus rostfreiem
Antikorodal**

wird in die Fensterrahmen einmontiert. Die Konstruktion des Ineinandergreifens der Schienen stellt einen kompakten Abschluss her gegen das Eindringen von Schlagregen und Zugluft. Die Schiene findet vorzugsweise Verwendung an den dem Unwetter ausgesetzten Hausfassaden; sie kann in bestehende Fenster und Türen eingebaut werden.

**Verlangen Sie
unverbindlich
Preise u.
Prospekte**