

**Zeitschrift:** Schweizerische Bauzeitung  
**Herausgeber:** Verlags-AG der akademischen technischen Vereine  
**Band:** 99/100 (1932)  
**Heft:** 3

## Werbung

### Nutzungsbedingungen

Die ETH-Bibliothek ist die Anbieterin der digitalisierten Zeitschriften. Sie besitzt keine Urheberrechte an den Zeitschriften und ist nicht verantwortlich für deren Inhalte. Die Rechte liegen in der Regel bei den Herausgebern beziehungsweise den externen Rechteinhabern. [Siehe Rechtliche Hinweise.](#)

### Conditions d'utilisation

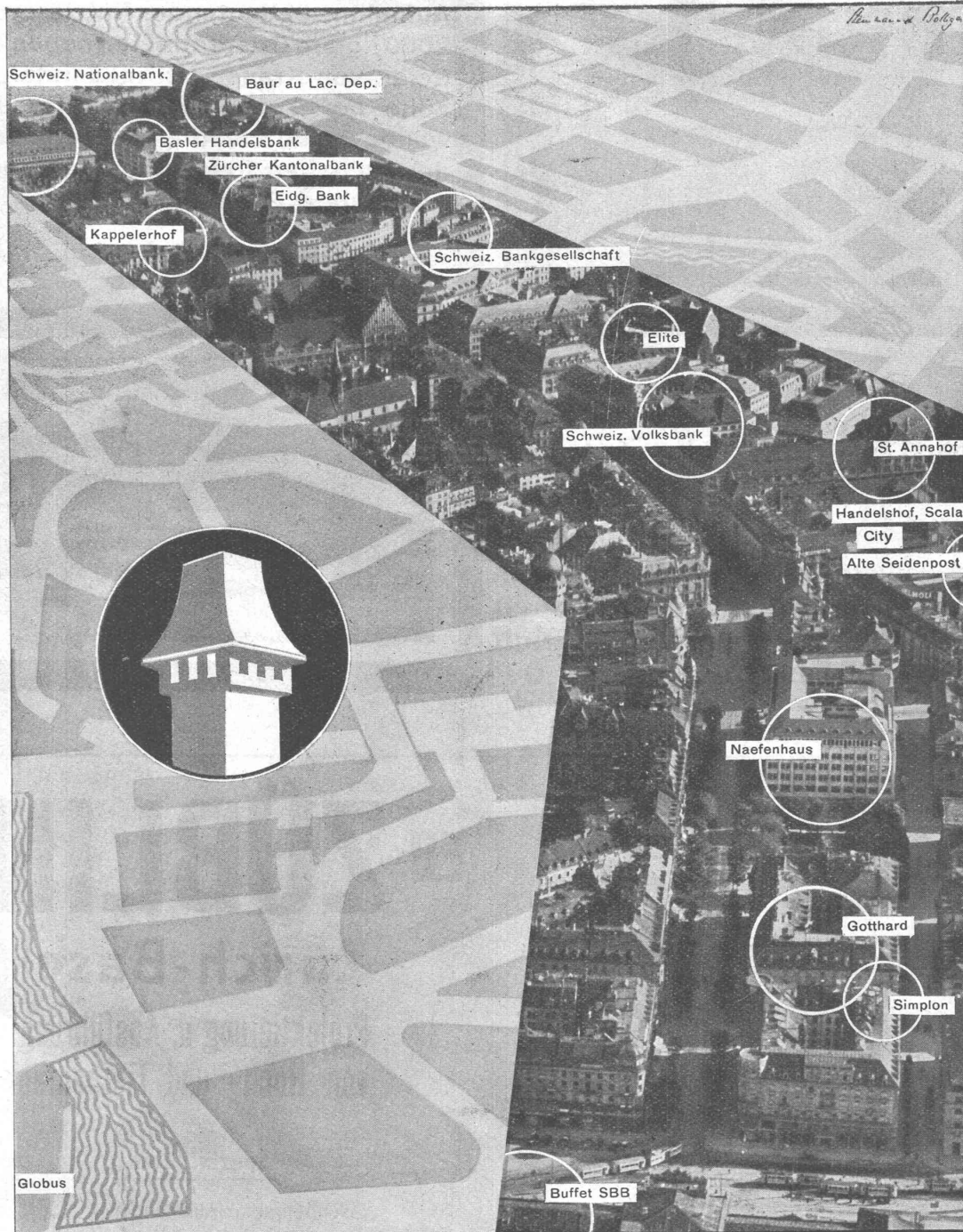
L'ETH Library est le fournisseur des revues numérisées. Elle ne détient aucun droit d'auteur sur les revues et n'est pas responsable de leur contenu. En règle générale, les droits sont détenus par les éditeurs ou les détenteurs de droits externes. [Voir Informations légales.](#)

### Terms of use

The ETH Library is the provider of the digitised journals. It does not own any copyrights to the journals and is not responsible for their content. The rights usually lie with the publishers or the external rights holders. [See Legal notice.](#)

**Download PDF:** 06.02.2025

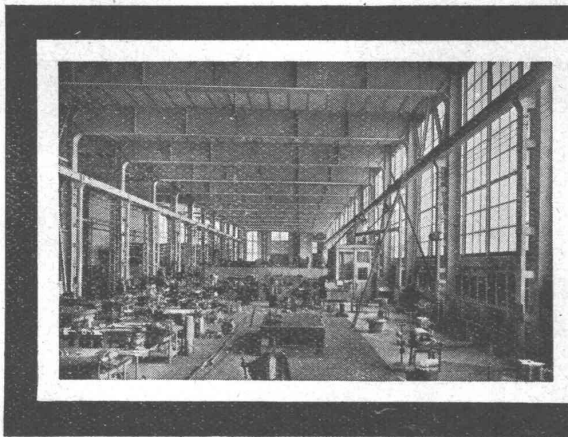
**ETH-Bibliothek Zürich, E-Periodica, <https://www.e-periodica.ch>**



## Bahnhofstrasse Zürich und Schoferkamine

Eine einzige Strasse und so viele Schoferkamine . . . in allen Grossbauten . . . in Banken, Hotels und Geschäftshäusern: ein Beweis, dass führende Architekten Schoferkamine verwenden!

### Kaminwerk Allschwil



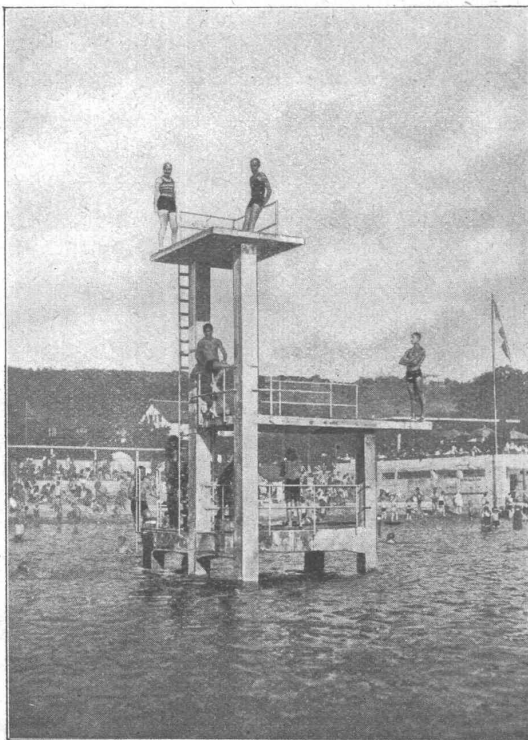
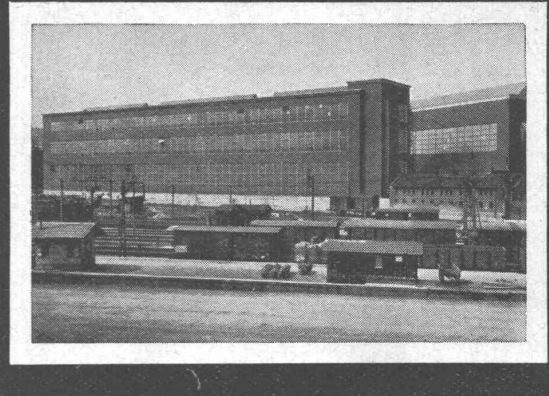
**1100 Tonnen Stahlkonstruktion.**  
 Aufnahme bedeutender Nutzlasten wie 2000 kg pro Quadratmeter, neben einer Reihe von Kranen bei niederster Bauhöhe der Tragrahmen. Umfassungswände mit durchlaufenden Fensterbändern schaffen freie, luftige und taghell erleuchtete Fabrikationsräume.

Werkstattgebäude Gebr. Sulzer A.-G., Winterthur.

PRO  
PRA

## Dem Stahlbau die Zukunft

Jede weitere Auskunft wird erteilt durch:  
**Verband schweiz. Brückenbau- u. Eisenhochbau-Fabriken, Zürich.**  
 Biberlinstrasse 38, Tel. 43.071



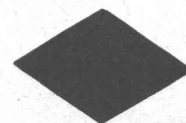
**Sprungturm des Strandbades Küsnacht**  
 Foundation mit Eisenbetonpfählen System Züblin  
 Projekt und Bauleitung: Steger & Egender,  
 Architekten B. S. A.

# ED. ZÜBLIN & Cie. A.-G.

**Zürich-Basel**  
 Projektierung u. Ausführung  
 von Hoch- und Tiefbauten

**Spezialitäten:**

- Eisenbetonpfahlrammungen ... ..
- Brücken in Beton und Eisenbeton
- Silos und Lagerhäuser ... ..
- Kläranlagen-System Züblin ... ..
- Wasserbauten und Foundationen ...
- Tiefbohrungen ... ..
- Taucherarbeiten ... ..

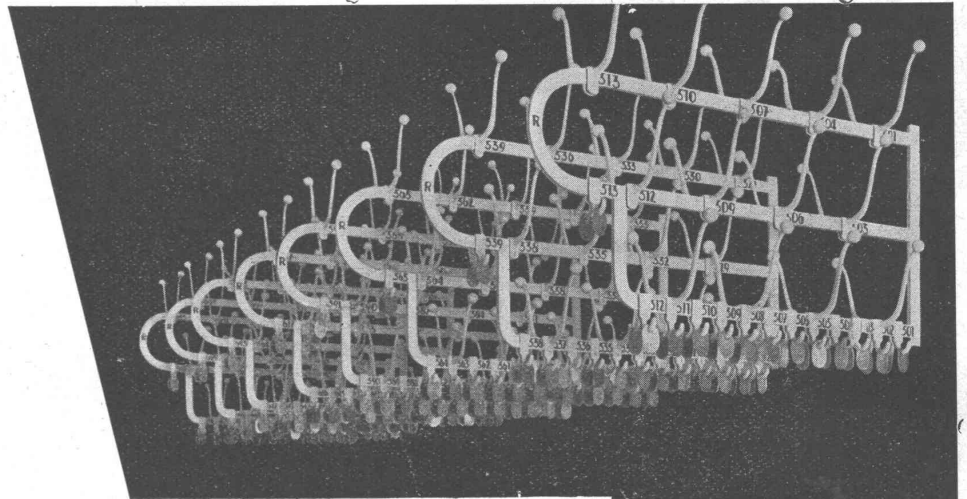




# DAS NEUE TELEPHON:

5 Sprechstellen auf einem Anschluss — Bequemste Verbindung nach auswärts oder mit andern Räumen durch Druck auf eine Taste — Kein Umschalten — Kein Mithören der Dienstboten — Mehr Komfort und mehr Ruhe im Hause — Verlangen Sie b. Telephonamt Vorführung des „Linienwählers 1/4“





## Garderoben-Anlagen

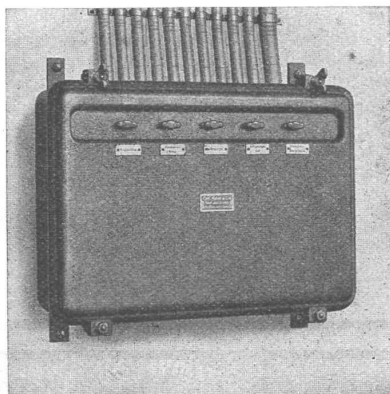
Massen-Garderoben mit Schwenkarmen in patentiertem System für Theater, Kinos u. Säle. Schulhaus-Garderoben, Garderoben-Ständer

## Gebr. Tuchs Schmid

Frauenfeld, Tel. 70, Zürich, Löwenstr. 3 (Sihlporte) Tel. 32.301

## CARL MAIER & CIE., SCHAFFHAUSEN

Fabrik elektrischer Apparate und Schaltanlagen



## Eisengekapselte Lichtinstallationskasten

als Ersatz für offene Sicherungstafeln,  
schützen Schalter u. Sicherungen

vor

**Staub - Beschädigungen - Ver-  
schmutzung und unbefugtem Ein-  
griff**

# LINOLEUM BILLIGER

Desgleichen auch die baustofflich hochwertige,  
schalldämpfende u. elastische Linoleumunterlage

## KORKMENT (TROCKEN- UNTERLAGE)

Beide einheimischen Erzeugnisse kombiniert, ermöglichen  
EINFACHSTE UNTERBODEN-KONSTRUKTIONEN

Auskünfte u. Bezugsquellen durch die

**LINOLEUM**

**AKTIENGESELLSCHAFT**

**GIUBIASCO**

**VERKAUFSZENTRALE ZÜRICH**

**Apartmenthouse Righof in Zürich.** In der Nähe des Righofplatzes in Zürich wird zur Zeit das neue Apartmenthouse Righof erstellt. Der langgestreckte Bau wird 49 Wohnungen mit einem, sechs mit zwei und eine Wohnung mit sechs Zimmern enthalten. Im Erdgeschoss werden die Postfiliale Oberstrass, zwei Verkaufslokale und ein grösseres Restaurant untergebracht, das einen 45 Personen fassenden Saal für Passanten, einen für die Hausbewohner bestimmten Speisesaal und ein Klublokal umfassen wird. Dazu kommt noch eine nach Süden gelegene Gartenterrasse mit 110

Plätzen. — Die auf die obere Geschosse verteilten Wohnräume sind alle mit elektrischen Kleinkochstellen versehen. Die Ausstattung ist bei aller modernen Zweckmässigkeit einfach gehalten. Der untere Fassadenteil ist teilweise in Glas aufgelöst. Die Planbearbeitung für den Neubau liegt in den Händen der Architekten Schneider & Tschumper in Zürich. Die Rohbauarbeiten wurden durch die Beton- und Tiefbau-A.-G., die statischen Berechnungen durch das Ingenieurbureau Terner & Chopard ausgeführt. Es wird mit der Eröffnung des Hauses auf 1. Oktober gerechnet.

# Dilatit-Korkstein

in Platten- und Schalenform

isoliert gegen Wärme,  
Kälte und Schall

Spezial-Produkt der Korksteinfabrik von

**Wanner & Co. A.-G., Horgen**

## SONDIERUNGEN

auf

**WASSER UND BODENART  
WASSERDURCHLÄSSIGKEIT  
INJEKTIONSFÄHIGKEIT  
TRAGFÄHIGKEIT**

**ING. KARL KIESER**

ZOLLIKON-ZCH. TEL. 49.515

## LICHTPAUSEN

„CENTRALE“ Lichtpaus-  
und Plandruck - Anstalt

**E. Vorbach, Basel**

Steinentorstr. 10 Tel. 21.336

**Hotel Habis-Royal**  
ZÜRICH BAHNHOFPLATZ

**Restaurant  
Sitzungszimmer**

Neue und gebrauchte  
**Elektro-Motoren**



**Tausch / Vermietung**  
Ständ. Lager von ca. 400 Motoren  
Elektromechanische Werkstätte  
**P. Truninger, Solothurn**  
Dipl. Elektro-Ing.



**J. J. RÜEGG & Co.**

Zürich  
Faido

▲  
Ingenieurbureau  
Bauunternehmung  
▼

Ausführung von Bauarbeiten  
Ausarbeitung von Projekten

**Tragbare elektrische Entrostungsmaschine.** Rost setzt sich häufig an schwer zugänglichen Stellen fest oder an Teilen, die nicht demontiert werden können. Solcher Rost muss auf mechanische Weise entfernt werden. Das Abkratzen mit einem Handwerkzeug ist mühsam und vor allem zeitraubend, während die elektrische Rostentfernung rasch arbeitet. Die Einrichtung besteht aus einem auf dem Rücken des Arbeiters tragbaren Motor von rd. 3000 Uml/min, der eine biegsame Welle antreibt. Auf dem Wellenende sitzt das rotierende Abrostwerkzeug, das leicht auswechselbar ist und so der Art der Arbeit gut angepasst werden kann. Für dünnen Rostbelag besteht das Werkzeug aus einer Stahldrahtbürste. Für mittelstarke Verrostungen benützt man vorteilhaft ein Werkzeug, bei dem der Stahldraht durch etwa hundert Stahllamellen auf der Arbeitsbreite von 25 mm ersetzt ist. Für schwere Verrostungen greift man zum Abklopfwerkzeug, das nur wenige Stahllamellen hat, die aber gross und freischwingend sind,

so dass jede Minute viele tausend Schläge gegen die Rostfläche ausgeübt werden. Die Schläge sind nicht heftig, aber ihre Häufigkeit bewirkt die Rostentfernung. Bei einem andern Werkzeug, das ebenfalls für schwere Rostansetzungen vorgesehen ist, wird der Rost durch drei Zahnräder abgeklopft. Eine rotierende Stahldrahtbürste wird für Ecken und Winkel verwendet. Für Nietköpfe wird ein Spezialwerkzeug geliefert. Da der Arbeiter beide Hände zur Verfügung hat, kann er mit der einen bequem das Werkzeug führen, mit der andern kann er sich leicht festhalten, falls hochgelegene Transmissionsteile oder Gittermasten und dergleichen zu entrosten sind. — Die Einrichtung kann auch für andere Zwecke verwendet werden. So kann man auf die biegsame Welle eine Möbelbürste aufstecken, eine Polierscheibe oder eine Schmirgelscheibe. Zwischen Motoren- und Arbeitswelle ist zum Schutz des Arbeiters bei allfälligen Isolationsdefekten ein Isolierstück eingeschaltet. Die komplette Einrichtung wiegt nur 12½ kg.

**Gysel u.Co**  
**Asphaltfabrik**  
**Käpfnach-Horgen**  
 Tel. 924.503

**SILIN-MINERALFARBEN**

WETTERFESTES UND LICHTECHTES MATERIAL FÜR FARBIGE FASSADEN

Neue Farbkarte, Profiliste etc. durch das Generaldepot f. d. Schweiz

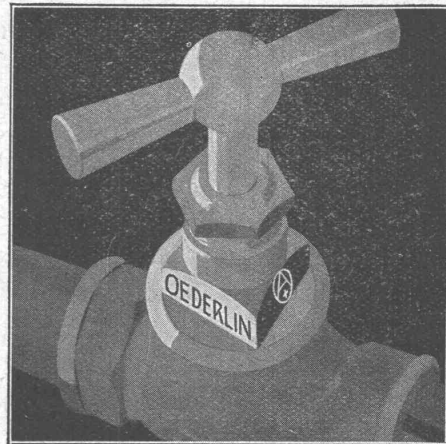
**E. KELLER & CO., Johannesgasse 6, ZÜRICH 5**

TELEPHON 33.442

**STUCCOLIN**

**ERNST HABERER & Cie**  
 BERN  
 ATELIERS FÜR  
 BILDHAUEREI  
 STUCCATUR  
 MALEREI &  
 GIPSEREI  
 REPARATUREN

Beachten Sie unser Detail-Inserat im Schweizer Bau-Katalog.



**WEHRLI-VERLAG, Kilchberg-Zürich**  
 Photographische Kunst- und Verlagsanstalt  
 empfiehlt sich für  
 Photogr. Aufnahmen v. Gebäuden, Maschinen etc., Vergrößerung u. Verkleinerung v. Plänen, Landkarten etc. auf jed. gewünschte Format  
 Preisliste steht zu Diensten

Für **Neu- und Umbau**  
**Spezial-Patent-Täfer „Tasch“**  
 billig, hygienisch, angenehm zergliedert oder vollständig glatt in Normal- oder Sperrholz. Näheres im Baukatalog oder durch:  
**P. Schlegel, Baugeschäft, Flums - Tel.: 42**  
**Braun & Co, A.-G., Gossau (St.G.) - Tel.: 93**

**Heinr. Brändli Söhne Horgen u. Zürich**  
 Asphalt-, Dachpappen- und Holzcement-Fabrik  
**Asphalt-Beläge \* Asphalt-Isolierungen**

Telephon: 924.038      Telephon: 58.038



**S.T.S.** Schweizer Technische Stellenvermittlung  
Service Technique Suisse de placement  
Servizio Tecnico Svizzero di collocamento  
Swiss Technical Service of employment

ZÜRICH, Tiefenhöfe 11 — Telephon: 35.426 — Telegramme: INGENIEUR ZÜRICH.  
Für Arbeitgeber kostenlos. Für Stellensuchende Einschreibgebühr 2 Fr. für 3 Monate.  
Bewerber wollen Anmeldebogen verlangen. *Auskunft* über offene Stellen und Weiterleitung von Offerten erfolgt *nur gegenüber Eingeschriebenen*.

**Maschinen-Abteilung.**

- 273 Ingenieur od. Techniker, z. techn. Leitung eines Automobilbetriebes m. Werkstatt, m. Unterstellung d. Personals. Schweiz.
- 275 Elektro-Ingenieur-Kaufmann (Hochschulabsolvent), mögl. mit Kenntnissen in Schwachstromanlagen. Fabrikat. einer Erfindung. Beteiligung m. ca. 60000 Fr. Vertrauensposten. Schweiz.
- 277 Selbständ. Konstrukteur, für Formenbau, Hart- und Weichguss, Bakelit-(Kunstharz) Spritzguss. Dauerstelle. Deutsche Schweiz.
- 279 Maschin.-Technik., vertraut in Instandhalt., Reparatur, Erweiter. in Buchdruckerei- u. Tiefdruckbetrieb. Dauerstelle. NW-Schweiz.
- 281 Maschinen-Techniker event. Bautechniker, kaufmänn. gebildet, als Betriebschef in gr. Warenhaus. Schweiz. Verkehrsgewandt.
- 283 Ingenieur od. Techniker, m. Beteiligung von ca. 12000 Fr. Patentanwalts- u. Konstruktionsbureau d. Zentralschweiz. Spezialkenntnisse werden nicht verlangt.
- 285 Maschin.-Techn., erf. Konstrukt. Gross-Kältemaschinen. Schweiz.

**Bau-Abteilung.**

- 382 Bauzeichner, gewandt, f. Werkpläne. Praxis in Voranschlägen. Arch.-Bureau Kt. Aargau. Vorläufig für ca. 3 Monate.

- 384 Eisenbeton-Zeichner, m. Erfahrung in Bauaufsicht, f. grössere Eisenbeton- u. Tiefbau-Arbeiten nach Basel.
  - 386 Selbständ. Vorzeichner auf Skizzen-system f. Eisenhochbauten, m. mehrjähr. Betriebs- u. Bau erfahrung, per sofort. Mittlere Eisenbaufirma der Zentralschweiz.
  - 388 Hochbau-Techniker, f. Werkpläne und Kostenvoranschläge, für einige Monate event. länger. Arch.-Bur. Kt. Bern. Raschmögl. Kenntnisse im Eisenbetonbau. Arch.-Bureau Innere Schweiz.
  - 390 Hochbau-Techniker, jüngere Kraft, f. Bureau- u. Bautätigkeit. Kenntnisse im Eisenbetonbau. Arch.-Bureau Innere Schweiz.
  - 392 Hochbau-Techniker, f. Werkpläne etc. (Villenbau). Bureautätigkeit, auf Architektur-Bureau Zürich. Sofort.
  - 394 Tiefbau-Techniker, m. Praxis in Absteckungsarbeiten u. Strassenprojektierung. Sofort. Deutsche Schweiz.
  - 396 Hochbau-Techniker, f. Bureautätigkeit (Werkpläne). Sofort aus-hilfsweise, event. länger. Architektur-Bureau Kt. Aargau.
  - 398 Junger Ingenieur od. Tiefbau-Techniker, m. etwas Baupraxis f. eine Flusskorrektur. Gute französische Sprachkenntnisse erw. Baldmögl. Ingenieur-Bureau deutsche Schweiz.
  - 400 Tiefbau-Techniker, f. Projekt f. Notstandsarbeit, 1 b. 2 Monate. Nordwestschweiz.
  - 406 Bau-Ingenieur od. Tiefbau-Techniker, spez. versiert in Messtisch-Aufnahmen, f. Feldaufnahmen u. Projektierung v. Wildbachver-bauungen. Ingenieur-Bureau deutsche Schweiz. Sofort.
  - 408 Zeichner, jüngerer. Zimmerei und Schreinerei Baugeschäft Kt. Graubünden. Sofort.
- Noch nicht abgemeldete Stellen: 249, 255, 354, 356, 362, 366, 374, 380.

**P. PANZERA, ING. I. E. P. B.**  
**W. KRÜSI, ING. DIPL. E. T. H.**  
**LUGANO, Corso Pestalozzi 21<sup>A</sup> - Tel. 27.45**  
**COSTRUZIONI CIVILI E INDUSTRIALI**  
**IN CEMENTO ARMATO E IN FERRO**  
**CALCOLI STATICI**

**Transportable  
Baumaschine.**



Wegen Einfuhrschwierigkeiten werden die Fabrikationsrechte für die Schweiz zu sehr günstigen Bedingungen abgegeben. Offerten unter Chiffre Z. L. 1897 an **Rudolf Mosse, A.-G., Zürich.**

**Dipl. El.-Ing.**

29 Jahre, Schweizer, ledig, T. H. D'stadt „sehr gut“, 5 Jahre Praxis z. Teil bei Weltfirma, sucht Stelle b. Elektrischer Bahn, Wasserkraftwerk od. Starkstrom-Industrie. Offerten unter F. E. 5374 befördert

**Rudolf Mosse, A.-G., Zürich.**

Zu verkaufen ca. 2 Juchart.

**BAULAND**

2 Minuten vom Bahnhof Dulliken. Auskunt beim Eigentümer

**Bernhard von Arx, Dulliken (Solothurn).**

Stetes Inserieren bringt Erfolg

**A. Schmid's Erben, Zürich**  
Asphalt - Geschäft Gegründet 1865 Telephon 32.108

Ausführung aller vorkommenden

**Gussasphaltarbeiten**  
für Hoch- und Tiefbau

Ersteller der **Fundament-Isolierungen** gegen Grundwasser bei den Neubauten:

Bankgebäude Leu & Co., A.-O., Zürich im Jahre 1914  
Schweiz. Nationalbank Zürich im Jahre 1920 : Eidgen. Grossflugzeughalle Dübendorf im Jahre 1922 : Heizraum der Zentralwerkstätte Seefeld der Zürcher Strassenbahn im Jahre 1925 : Neubau Schweizer Volksbank im Jahr 1923  
Basler Handelsbank; Umbau Börse Zürich 1931.

**WETTBEWERB.**

Die Lignum (Schweizerische Arbeitsgemeinschaft für das Holz) und der Schweizerische Werkbund veranstalten einen Wettbewerb zur

**GEWINNUNG NEUZEITLICHER ENTWÜRFE FÜR HOLZHÄUSER**

Zur Teilnahme berechtigt sind die seit mindestens dem 1. Januar 1930 in der Schweiz niedergelassenen Architekten, Ingenieure, Zimmermeister und Holzbaufirmen. Für die Prämierung und den Ankauf von Entwürfen stehen Fr. 16 000.— zur Verfügung. Einlieferungstermin: 10. Januar 1933. Wettbewerbsprogramme können unentgeltlich bezogen werden bei

der Geschäftsstelle der Lignum: Kantonsforstinspektorat Chur.  
der Geschäftsstelle des SWB : Börsenstrasse 10, Zürich 1.

Zu mieten gesucht für ca. 4 Monate folgende **Druckluftgeräte**:

1. **Niederdruckkompressoren-Anlage**, ca. 20 m<sup>3</sup>/min mit Elektromotoren, 380 Volt, 1 bis 2 Aggregate;
2. **Ein Heissdampflokmobile** oder **Dieselanlage** von 70 PS;
3. **Eine kombinierte Material- und Personenschleuse**, komplett mit Aufzug für 30 m;
4. **Zwei Windkessel**, nebst Rohrleitungen;
5. **9 m Steigrohre**, Angabe des Durchmessers erwünscht.

Offerten unter Chiffre Z. A. 1830 befördert  
**Rudolf Mosse, A.-G., Zürich.**



**A. Bühler**  
MALER

Rütistr. 52 - Zürich 7

empfiehlt sich höfl. für feine

**Schleiflack-Arbeiten**

Niedere Preise  
Kostenberechnungen gratis

Ferner übernehme ich sämtliche in mein Fach einschlagenden Arbeiten

**Gebrauchtes**

**Bau-Bureau**

heizbar, zu kaufen gesucht. — Offerten an Postfach 107 Bahnhof Zürich.

# Centralheizungen

Ventilations-, Entnebelungs-, Trocken-, Warmwasserbereitungs-Anlagen / Pat. Centralapparate für Heizung, Be- feuchtung, Ventilation und Kühlung für die Textilindustrie



**J. RUCKSTUHL  
BASEL**

Aktiengesellschaft, Fabrik für Centralheizungen

TELEPHON 28224

**W. SOMMER  
BAUGÜRTLEREI**

METALLARBEITEN FÜR INNEN- U. AUSSENARCHI-  
TEKTUR. SPEZIALITÄTEN: METALLBUCHSTABEN,  
GUICHETANLAGEN, BELEUCHTUNGSKÖRPER, TREIB-  
ARBEITEN, GITTER, GELÄNDER, ORNAMENTE, ETC.

FROBENSTR. 23 **BASEL**

**Gesucht: EISENBETON - INGENIEUR,**  
der in seiner Freizeit im Neben-  
amt für Bauunternehmung Be-  
rechnungen und Ausführungs-  
zeichnungen anfertigt. — Gefl.  
Anfragen mit Honoraransprüchen  
an Chiffre Z. O. 1805 befördert  
Rudolf Mosse, A.-G., Zürich.

**PATENTIE**

ERWIRKT **H. KIRCHHOFER**  
ZÜRICH LOEWENSTR. 51

**Druckfachen**

liefert prompt und billig  
Kaufverträge, etc. Zürich.

Per sofort gesucht

## Bauingenieur oder Bauführer

für Druckluftgründung. Bewerber muss langjährige Er-  
fahrung und Routine in Caissonierung besitzen.  
Ausserdem werden gesucht

## zwei tüchtige Caissonmeister

Dauer der Anstellung ca. 4 Monate. — Offerten unter  
Chiffre Z. A. 1811 beförd. Rudolf Mosse, A.-G., Zürich.

**VERZINKUNG  
IM VOLLBAD**

32000 kg. erstklass. Hütten-  
rohlinge sind das ganze Jahr  
in flüssigen Zustände um Sie  
prompt und vortheilhaft bedienen  
zu können.

**Anstrich  
billiger  
als  
Verzinkung**

**?**

Mag sein im Anschaffungspreis, nicht  
aber mit Bezug auf die Lebensdauer.  
Prüfen Sie von Fall zu Fall. Wir stehen  
Ihnen mit Angebot gerne zur Verfügung.  
Benützen Sie unsere langjährige Erfahrung

**VERWO A.-G., Wolfhausen (Kanton  
Zürich)**  
Abt. Verzinkerei **Tel. Nr. 46**

schweizerische

**Keim**

**MINERALFARBEN**

wetterfest und lichtecht, seit  
50 Jahren anerkannt bestes  
Material für farbige Fassaden.  
Man hüte sich vor Nachahmungen

**CHR. SCHMIDT SÖHNE**  
Zürich 5 Hafnerstrasse 47

# WETTBEWERB

ZUR ERLANGUNG VON ENTWÜRFEN FÜR  
EINEN ALLGEMEINEN ERWEITERUNGS - PLAN  
DER STADT BERN UND IHRER VORORTE.

Der GEMEINDERAT DER STADT BERN veranstaltet in Verbindung mit  
den Gemeinderäten der Vorortgemeinden unter den schweizerischen und  
den seit 1. Januar 1930 in der Schweiz niedergelassenen Fachleuten einen

Wettbewerb zur Erlangung von Entwür-  
fen für einen allgemeinen Erweiterungs-  
Plan der Stadt Bern und ihrer Vororte.

Die Projekte sind mit einem Kennwort versehen bis zum  
31. JULI 1932

unter der Aufschrift „Wettbewerb Erweiterungsplan Bern“,  
der städtischen Baudirektion I, Bundesgasse 38, Bern, franko einzusenden.

Sämtliche Unterlagen sind gegen Einzahlung von Fr. 120.— (Post-  
checkkonto III/5588, Bauamtskasse I) auf der Kanzlei der städtischen  
Baudirektion I zu beziehen. Wird ein programmgemässer Entwurf einge-  
reicht, so wird der Betrag von Fr. 120.— zurückerstattet. Werden die  
Unterlagen innerhalb einer Frist von vier Wochen nach Empfang unbe-  
schädigt zurückgesandt, so werden Fr. 80.— zurückvergütet.

Das Wettbewerbsprogramm und die dazugehörigen Unterlagen liegen  
auf dem städtischen Tiefbauamt, Bundesgasse 38, I. Stock, zur Einsicht-  
nahme durch die Interessenten auf.

BERN, den 1. Juli 1932.

Namens des Gemeinderates der Stadt Bern  
Der städtische Baudirektor I:  
**H. LINDT.**

## Zu vermieten

per 1. August

in zentraler Lage der Stadt St. Gallen, näch-  
ster Nähe der Börse und des Marktplatzes

# Geschäfts-Lokalitäten

mit 5 bis 7 grösseren Zimmern

geeignet für Ingenieur-, Versicherungs- oder  
Advokaturbureau. Wünsche für spezielle Ein-  
richtungen können berücksichtigt werden. —  
Auskunft unter Chiffre OF. 4122 St. durch  
**Orell Füssli-Annoncen, St. Gallen.**

# Tiefbautechner

Schweizer, 32 Jahre, versiert in statischen und hydraulischen  
Berechnungen, Feldaufnahmen, Bauaufsicht etc., sucht Wirkungs-  
kreisl in Ingenieurbureau oder Bauunternehmung. Vielseitige Aus-  
landspraxis, beste Referenzen.

Salär vorläufig Nebensache, doch wird auf Stelle mit Entwick-  
lungsmöglichkeit reflektiert. Event. spätere Beteiligung.

Gefl. Anfragen unter Chiffre Z. N. 1861 befördert  
**Rudolf Mosse, A.-G., Zürich.**

# Zahlungsschwierigkeiten

Notleidende Firmen verhüten finanzielle Schwie-  
rigkeiten, wenn sie sich rechtzeitig an die

# VERWALTUNGSGESELLSCHAFT ZÜRICH

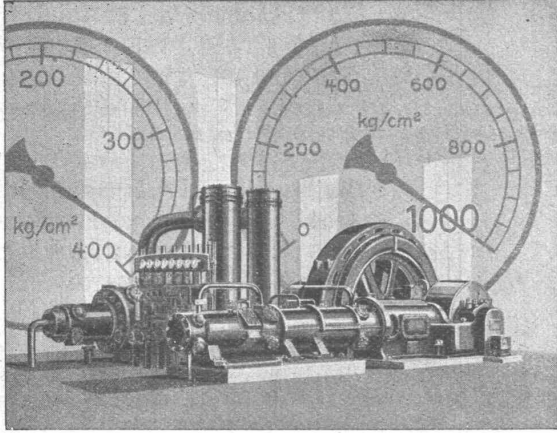
Talstrasse 83/1, rechts (neben Zentrum) - Telephon 31.596

wenden. Verlangen Sie eine erste kostenlose  
Beratung. Telefonische oder briefliche Anmel-  
dung erbeten.

# Burckhardt

## KOMPRESSOREN

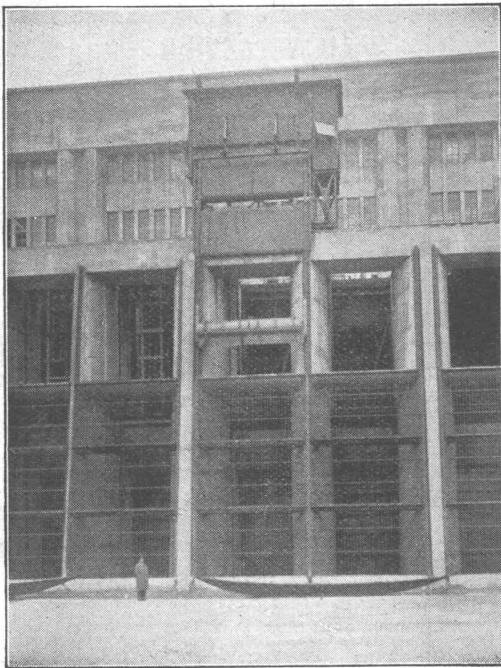
für grösste Leistungen und Drücke bis zu 1000 Atm.



## VAKUUMPUMPEN

(Kolben- und Rotationsmaschinen)

Maschinenfabrik Burckhardt A. G., Basel



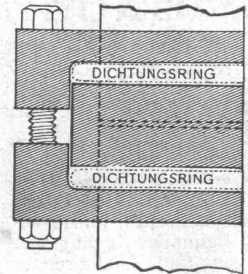
Energie Electricque du Rhin. Kraftwerk Kembs.  
Rechenreinigungsmaschine.

In- und Aus-landspatente **MASCHINENFABRIK** Gegründet 1850

### JONNERET FILS AINÉ, GENÈVE

Beste Lösung aller vorkommenden Aufgaben für Rechenreinigung  
in Hoch- und Niederdruckwerken.

Kostenlose Beratung und Ausarbeitung von Projekten.



Die 10 Vorteile der

# Eternit-Röhren

für Installationszwecke

erklärt Ihnen  
unser neuer  
Prospekt.

**ETERNIT A.-G.**  
**NIEDERURNEN**

Telephon 14