

Zeitschrift: Schweizerische Bauzeitung
Herausgeber: Verlags-AG der akademischen technischen Vereine
Band: 99/100 (1932)
Heft: 4

Werbung

Nutzungsbedingungen

Die ETH-Bibliothek ist die Anbieterin der digitalisierten Zeitschriften. Sie besitzt keine Urheberrechte an den Zeitschriften und ist nicht verantwortlich für deren Inhalte. Die Rechte liegen in der Regel bei den Herausgebern beziehungsweise den externen Rechteinhabern. [Siehe Rechtliche Hinweise.](#)

Conditions d'utilisation

L'ETH Library est le fournisseur des revues numérisées. Elle ne détient aucun droit d'auteur sur les revues et n'est pas responsable de leur contenu. En règle générale, les droits sont détenus par les éditeurs ou les détenteurs de droits externes. [Voir Informations légales.](#)

Terms of use

The ETH Library is the provider of the digitised journals. It does not own any copyrights to the journals and is not responsible for their content. The rights usually lie with the publishers or the external rights holders. [See Legal notice.](#)

Download PDF: 30.01.2025

ETH-Bibliothek Zürich, E-Periodica, <https://www.e-periodica.ch>

SCHWEIZERISCHE BAUZEITUNG

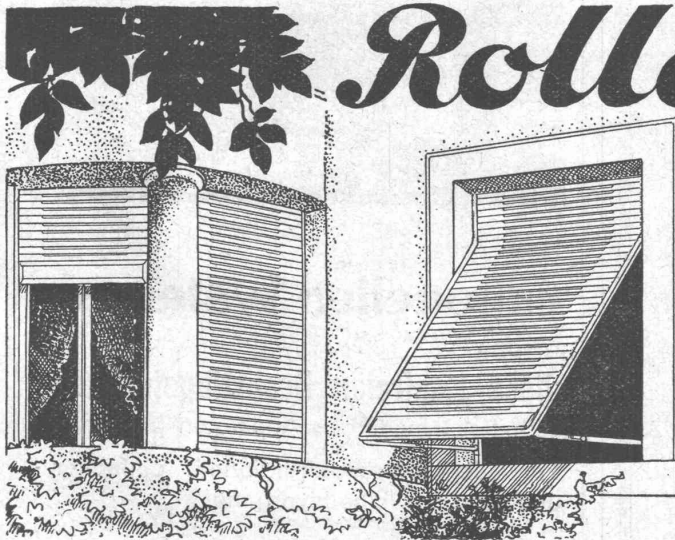
WOCHENSCHRIFT FÜR ARCHITEKTUR / INGENIEURWESEN / MASCHINENTECHNIK
REVUE POLYTECHNIQUE SUISSE

ORGAN DES SCHWEIZERISCHEN INGENIEUR- UND ARCHITEKTEN-VEREINS
UND DER GESELLSCHAFT EHEMAL. STUDIERENDER DER EIDG. TECHN. HOCHSCHULE
GEGRÜNDET 1883 VON ING. A. WALDNER / HERAUSGEGEBEN VON ING. C. JEGHER

Vereins-Mitglieder, beim Verlag: Schweiz 32 Fr.,
Ausland 40 Fr. jährl.; Nicht-Mitglieder: Schweiz
40 Fr.; Ausland 50 Fr., postamtlich abonniert
40 Fr. zuzüglich Gebühren. / Einzel-Nr. 1 Fr.

VERLAG CARL JEGHER, ZÜRICH
Dianastrasse 5 / Postcheck VIII 6110
Telephon: 34.507 ■ In Kommission
bei Rascher & Cie., Zürich u. Leipzig

Inserate durch die A.-G. der Unternehmungen
RUDOLF MOSSE, Zürich, Basel, Bern / Die
viergespaltene Colonelzeile 50 Cts., Titelseite
80 Cts., ausländ. Anzeigen 60 Cts., Titelseite 1 Fr.



Rolladen

*Rolljalousien
aller Systeme
empfiehlt als Spezialität*

**WILH-
BAUMANN
HORGEN**

OTIS-AUFZÜGE

Mit Microsteuerung — Unbegrenzte Hubhöhen — Höchste Geschwindigkeiten

Telephon: 32.168

OTIS-AUFZUGSWERKE, FABRIK ZÜRICH Birmensdorferstraße 273

**BERCHTOLD & CO.
THALWIL**

TEL. 920.501



HEIZUNG

**WARMWASSER
LÜFTUNG**

PROJEKTE U. BERATUNG KOSTENLOS
BESTE REFERENZEN

GLASDACH

KITTLLOS MIT BLEIBANDEN

Ausführung auf Holz, Eisen und Beton
Umdecken gekitteter Glasdächer

JAKOB SCHERRER ZÜRICH 2

Allmendstrasse 5/7 Telephon 57.980

Schlacken und Lösche für Auffüllungen,

Betonierungen, Plattenfabrikation, Sportplatz-Anlagen etc.

Übernahme von Schrägbodenauffüllungen

M. AMANN, ZÜRICH

Röschibachstrasse 2

Telephon 63.034



To

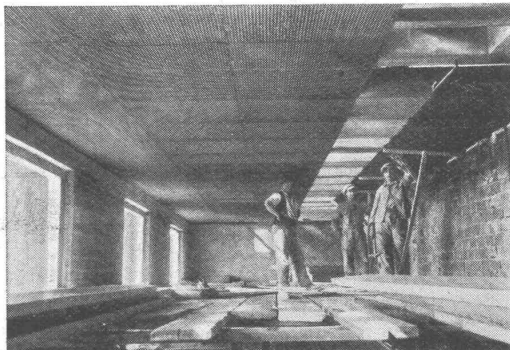
ISOLAN

HOLZFASERPLATTE

BEZUGSQUELLEN:

BASEL: Sperrholz A.-G.
 BERN: Steimle & Cie., Sperrholzlager Bern
 LUZERN: K. Herzog-Elmiger
 WINTERTHUR: Biele & Co.
 ZÜRICH: Küchler & Co., A.-G.

**Das neuzeitliche Isolierbauholz
 für neuzeitliche Bautechnik**



Nach neuen
rationellen Systemen
 werden
diese rissfreien Drahtziegeldecken
 vermittelt modernen Apparaten gespannt.
 Für alle Unterkonstruktionen, einfacher
 und rascher Arbeitsvorgang.

Instruktionen, Führung der Arbeit am Bau, Spann-
 apparate kostenlos durch die

Schweiz. Drahtziegelfabrik A. G. Lotzwil (Bern)
 Telephon 173.

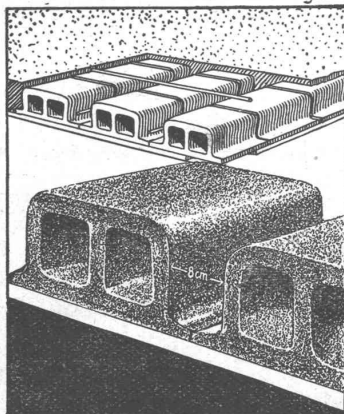
Verlangen Sie unsere Instruktion schon bei der Anfertigung des Projektes

GUSS-BAUSTEIN-FABRIK ZÜRICH A.-G. ZÜRICH

Bureau: Zürich, Fraumünsterstr. 14
 Telephon 38.087

Fabriken: Altstetten, Güterstr., Tel.: 55.022
 Badenerstr., Tel.: 55.415

Erste Spezialfabrik für SCHLACKEN- und BIMS-PRODUKTE



Deckensteine „Phönix“

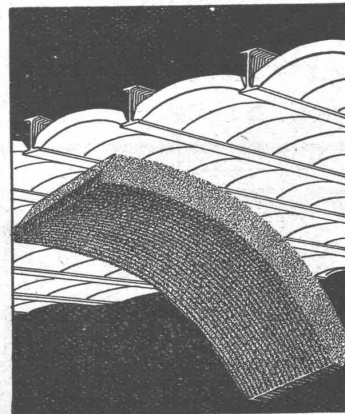
aus Schlacken- oder
 Bimsbeton

Hochisolierendes Material
 Garantiert salpeterfrei

Herkules-Hourdis

aus armiertem Beton bieten durch
 ihre **hohe Tragfähigkeit, Bil-
 ligkeit, raschen Einbau** und
**sofortige Benutzungsmög-
 lichkeit** der eingedeckten Räu-
 me, grosse Vorteile -

Billigste Massivdecke





GESELLSCHAFT DER **L. VON ROLL** SCHEN EISENWERKE
 OOOOOO WERK : **EISENWERK KLUS** IN KLUS KT. SOLOTHURN

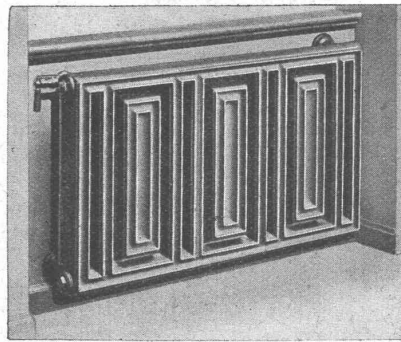
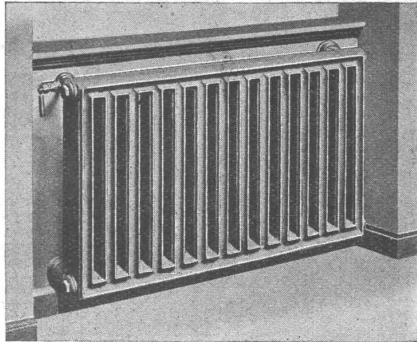


Radiator für freie Aufstellung

Wirksam sauber und zweckmässig

Strahlung nach vorn

Luftwärmende Rückseite

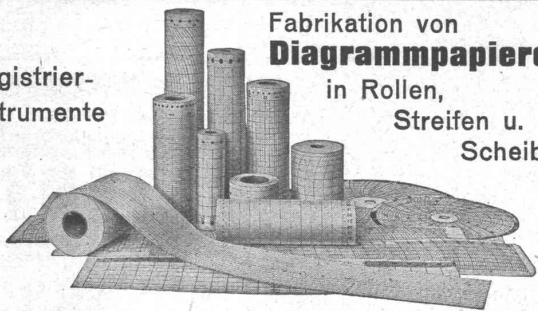


Beste Ausführung erfordert Wandfüsse und verdeckte Anschlüsse Spezialhahn und Rücklaufverschraubung

⊕ Patent **Normal-Radiator „Columbus“**

Sonder-Radiator „Columbus“ ⊕ Patent

Für Registrier-Instrumente



Fabrikation von **Diagrammpapieren** in Rollen, Streifen u. Scheiben

Gebr. Willenegger, Minervastrasse 126, Zürich 7
 Telefon 24.019

Betonbalken-Fabrik Oberrieden

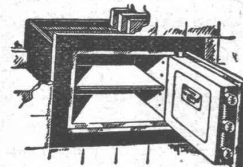
KARL OTTIKER
 Bureau Zürich **Hofwiesenstr. 44**, Telefon 61.260
 Fabrik in Oberrieden, Tel.: 924.330, Luzern, Tel. 3434



Steg-Hohlkörper-Decke

ohne Einschalung, System Ottiker ⊕ Patent 116302, D. R. P. Gut isolierende, schallsichere Deckenkonstruktion. Schnelles einfaches Verlegen.

„UNION“-Einmauerkassen



Briefkasten
Eiserne Türen u. Zargen
Kassenschränke
Stahlmöbel
Stahlpulte etc.

Union-Kassenfabrik A.-G., Zürich

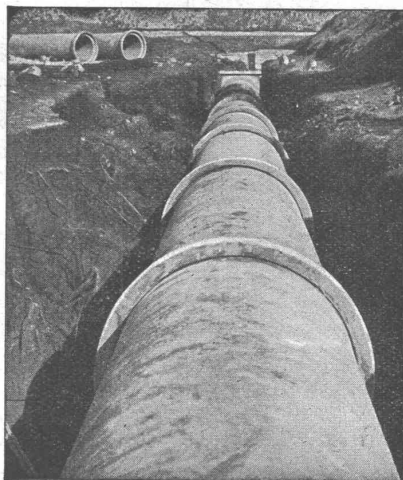
Gessnerallee 36 - **Verlangen Sie Prospekt Nr. 80** - Telefon 51.758
 Ingenieur-Besuch kostenlos

Ingenieurschule Strelitz i. M.

Abt. für **Stahlbau**

5 Semester - 3 Fachlehrer

Stahlskelettbau, Brücken, Maste, Förderanlagen, Waggonbau, Metallprüflaboratorium, Schweißen im Stahlbau. Vorkenntnisse w. berücksichtigt. Progr. frei.



Vianini-Röhren

⊕ Patent (Armierter Betonröhren mit Muffen) Patent ⊕

für Druckleitungen, Bewässerungsanlagen, Kanalisationen, Dücker, Durchlässe etc.

Lieferanten :

Internationale Slegwarthalken-Gesellschaft Luzern | Desmeules Frères | Fabrique de Produits en Ciment Granges-Marnand

Kostenlose Beratung und Offerten durch :

Dipl. Ing. K. GANZ, Ing.-Bureau für Tiefbau, MEILEN, Telefon 128

Alleinvertreter für die deutsche Schweiz.

GLASBUCHSTABEN

FARBE EINGEBRANNT,
LEUCHT-GLASBUCH-
STABEN IN ALLEN
FARBEN SKIZZEN AUF
WUNSCH UNVERBDL.

siegrist & jost

TELEPHON 31.595

zürich



**BREMS-
und
KUPPLUNGS-
Beläge**

**J. J. DERENDINGER
ZÜRICH**

Telephon 56.250 Gesserallee 52

Hotel Habis-Royal
ZÜRICH BAHNHOFPLATZ

**Restaurant
Sitzungszimmer**

Filtere
*gegen Schall
und Lärm*

in Streifen, Platten
und in allen Spe-
zialformen. Schall-
schwächend, an-
genehm und nütz-
lich in unserer
lärmigen Zeit.
Lassen Sie unsere
Spezial-Muster-
karte kommen.



Usterstrasse 5 • Zürich • Telefon 34.610

**TECHNISCHE
PHOTOGRAPHIE**

SPEZIALITÄT:
**ARCHITEKTUR-
AUFNAHMEN**
ZEICHNUNGEN UND PLÄNE
KONSTRUKTIONEN, MASCHI-
NEN, KATALOG-AUFNAHMEN

**H. WOLF-BENDER
ZÜRICH
KAPPELERSASSE 16**

Patente
Tel. 32.946
in allen Staaten
vorteilhaft durch
WALDER & CO., ZÜRICH
Patentanwalts- und Ing.-Bureau
City-Haus, Sihlstr. 3

Stotes Inserieren bringt Erfolg

ZÜRICH

Dreikönigstr. 53
Telephon 38.192

BERN

Werdtweg 5
Tel.: Christ, 19.70

Tiefbohr- u. Baugesellschaft A.-G.

Sondierungen - Tiefbohrungen - Grundwasserfassungen mit Filterbrunnen
Pumpwerke - Automatische Heberleitungen - Seeleitungen - Taucher-
arbeiten - Bohr-Pressbetonpfähle - Grundwasserabsenkung für Fundationen

Klärung u. Reinigung von Wasser u. Abwasser

SPEZIALITÄT: Schnellfilter System Peter

PROJEKTE

Ueber 250 Anlagen ausgeführt

AUSFÜHRUNGEN



**Schweizer
Unternehmen**

OSCAR VILLIGER

CHEMISCHE FABRIK „HEMATECT“

ST. LOUIS (Ht. Rhin) und Filiale BASEL, Rheinshanze 2

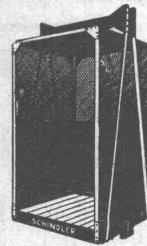
„Hematect“ gesetzlich und international geschützt, die
idealste Dachhaut, die idealste Isolierung und der wirk-
samste Schutzanstrich, widersteht allen Angriffen durch
Hitze, Kälte, Russ, Rost, Säuren, Gase, Laugen etc.

„Hematect“ läßt sich kalt verarbeiten u. ist nicht entflammbar

SCHINDLER-AUFZÜGE



für Personen- und Warenbeförderung
in modernster Ausführung — mit mehreren Geschwindigkeiten — zwangsläufigen Türverschlüssen
Grösste Betriebssicherheit und Geräuschlosigkeit



SCHINDLER & C^{IE}, LUZERN

Gegr. 1874

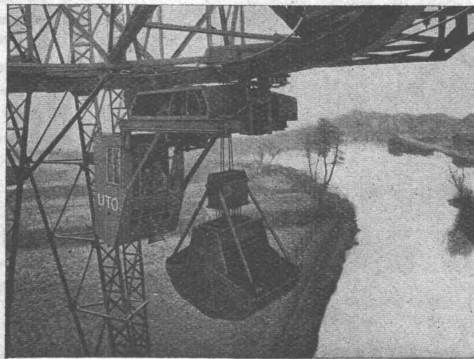
UTO AUFZUG- UND KRANFABRIK A.-G.



Schutzmarke

Altstetten-Zürich

Telephon:
55.310



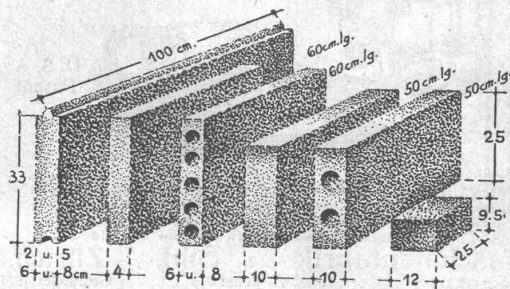
Kohlenverladeanlage mit Selbstgreifer.

Krane

- Transport- und Verladeanlagen
- Elektrozüge - Elektrokatzen
- Elektr. Aufzüge für jeden Zweck
- Rangieranlagen
- Schiebebühnen für Autogaragen
- Roll- u. Schiebetransporte m. autom. Steuerung



BIMS-PLATTEN



in allen couranten
Größen, armiert voll, längs
geloht. Schwemmsteine.

VERLANGEN SIE PROSPEKTE, OFFERTE UND REFERENZEN

A.G. für **Bimsbeton-Industrie**
ZÜRICH

Universitätsstrasse 69. Telephon 44.106.

JURASIT-Edelputzmaterial

wasserabweisend in allen Nüancen,
Korngrößen und für alle Putzarten

TERRAZZO- UND JURASIT-WERK A.-G.
BÄRSCHWIL

E. Blum & Co., Zürich

Patentanwälte

Gegründet 1878

Patentverkauf oder Lizenzabgabe

- Nr. 135,812 Schlagwerkzeug,
- Nr. 135,813 Schlagwerkzeug,
- Nr. 135,814 Schlagwerkzeug,
- Nr. 136,448 Schlagwerkzeug,
- Nr. 126,485 Touret roulant,
- Nr. 126,695 Installation de transvasement,
- Nr. 141,442 Dispositif de réglage d'alimentation pour triples valves,
- Nr. 97,482 Dispositif de distribution d'air pour marteaux et perforatrices à air comprimé,
- Nr. 122,862 Ventil an Zweitaktverbrennungskraftmaschinen.

Lizenzabgabe.

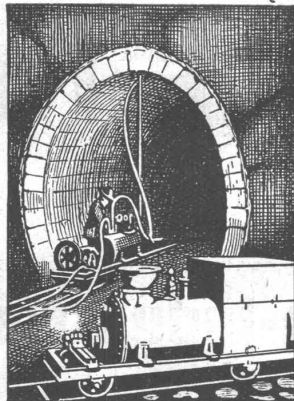
- Nr. 83,188 Brennstoff-Einspritznadelventil für Oelmaschinen,
- Nr. 90,788 Brennstoffeinspritzdüse für Verbrennungskraftmaschinen,
- Nr. 91,207 Kolbenpumpe,
- Nr. 94,295 Maschine mit gegenläufigen Kolben, bei welcher Kolben zweier benachbarter Zylinder kreuzweise miteinander verbunden sind,
- Nr. 98,403 Vertikale Verbrennungskraftmaschine,
- Nr. 104,643 Druckluft-Anlassventil an Verbrennungskraftmaschinen,
- Nr. 106,617 Verbrennungskraftmaschine.

Die Inhaber dieser Schweizerpatente wünschen mit schweizerischen Fabrikanten in Verbindung zu treten zwecks Verkauf der Patente, bezw. Abgabe der Lizenz.

Interessenten wollen sich um nähere Auskunft wenden an

E. BLUM & CO.

Bahnhofstr. 31 Zürich Orell-Füssli-Hof



Zement-Injektions-Maschinen

für
Tunnel-
und
Stollenbau

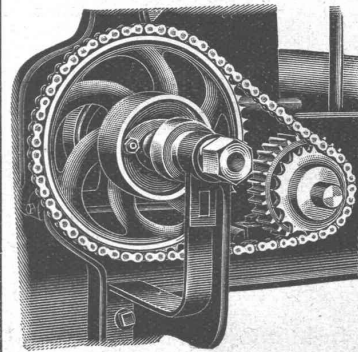
Kesselschmiede
Richterswil

Blachen

Widmann

für Umbauten und Festhütten liefern wir sofort. Seit 50 Jahren bewährte, unverwüthliche Schweizer Qualitätsarbeit. Günstige Mietbedingungen! Anruf Telephon Eglisau 2 genügt.

STAMM & CO EGLISAU
WAGENDECKEN & WACHSTUCHFABRIK · TEL.2



RENOLD-KETTEN-ANTRIEBE

sind das
anpassungsfähigste
Kraftübertragungselement für alle
Neukonstruktionen od.
Umänderungen

Renold-Kettenantriebe sind Präzisionsantriebe und nicht zu vergleichen mit Gall-Kettenantrieben

W. EMIL KUNZ, ZÜRICH 2

Gotthardstrasse 21

Telephon 52910

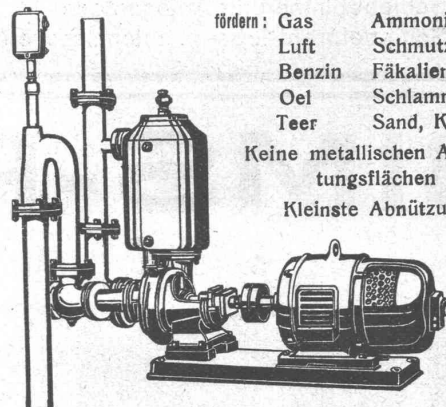
Patentirte Zentrifugal-Pumpen ventillos

D. R. P. Patent

selbstansaugend 98% Vacuum

- | | | |
|----------|--------|----------------|
| fördern: | Gas | Ammoniakwasser |
| | Luft | Schmutzwasser |
| | Benzin | Fäkalien |
| | Oel | Schlamm |
| | Teer | Sand, Kies |

Keine metallischen Abdichtungsflächen
Kleinste Abnützung



U. S. A. Patent

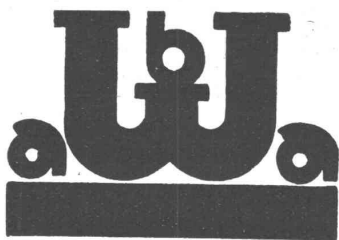
Patent (D. R. P.) automatische Wasserversorgungsanlagen
Automatische Hauswasserpumpen, Sihl-Wagenwaschpumpen
Kesselspeisepumpen, Umwälz- und Heisswasserpumpen
Kesselspeise-Wassermesser System Schmid

Maschinenfabrik a. d. Sihl, G., Zürich

Telephon 33.514

vorm. A. Schmid

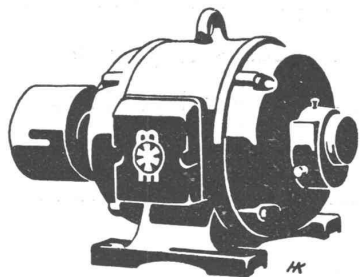
Gegründet 1871



WABA-BAUPLATTEN

WABA-Bauplatten A.-G., Basel
Rümelinbachweg 55

für
**Zwischenwände
ohne Verputz**
sofort streich-
und tapezierfähig



Der Bau von

geräuschlosen Meidinger-Motoren

Ist unsere älteste Spezialität. Installieren Sie diese ohne Bedenken in bewohnten Räumen.

Zum Antrieb von Pumpen, Aufzügen etc. liefern wir auch Spezial-Typen.

Verlangen Sie kostenlos unsere Preislisten oder Vertreterbesuch



G. Meidinger & Cie, Basel



Verlangen
Sie
Preis-
Offerten

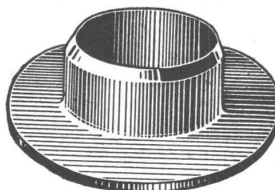
Technische
Beratung
kostenlos

Leder-Treibriemen

Marke: „MONOPOL“ „IDEAL“
„MAXIMA“ „LEMAN“

reine Eichenloh-Grubengerbung

grosse Zerreißfestigkeit - Geschmeidigkeit
grösste Adhäsion und unbegrenzte Lebensdauer



Leder-Manschetten

Dichtungen
Technische Artikel
jeder Art

TANNERIE de VEVEY S.A.

Telephon No. 59

Glasdächer

Dachoberlichter

in klüfflosen Systemen „Kully“

Glasdachwerke

Simon Kully, Olten

Dipl.-Ingenieur E. T. H.

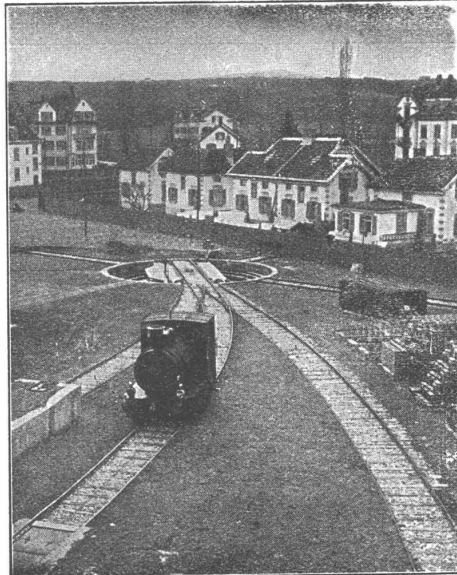
Aeltestes Spezialgeschäft
Eigenes Ingenieurbureau

Gegründet 1854
Telephon 20.56

Walo Bertschinger

ZÜRICH, Stampfenbachstrasse 12/14

Geleise-
Anlage
im Chantier



der Firma
Adolf Saurer
A.-G.
Arbon

Spezialfirma für:
Geleisebau

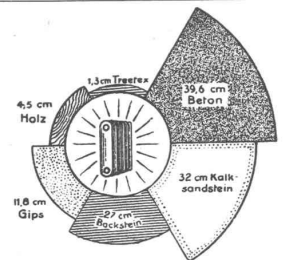
Ständiges grosses Lager in
Normalbahn- und Fabrikgeleisen,
Weichen und Drehscheiben,
Geleise Neubau, Unterhalt, Repara-
turen.

Geleisebau-Werkstatt.

Abnormale Geleise-Anlagen



Treetex



die Holzfaser-Isolier-Bauplatte 1,3 cm dick

bietet den gleichen Kälte- und Wärmeschutz wie eine 27 cm Backsteinmauer;
ist im Nutzeffekt und künstlerisch die ideale Verkleidung für Decken, Wände, Dachausbauten, Heizkörpernischen etc.;
ist die zweckmässigste Isolierung auf Betonböden, unter Parkett oder Linoleum;
hält, weil imprägniert, Feuchtigkeit, Schwamm und Fäulnis ab und schützt vor Ungeziefer und Insekten;
ist schalldämpfend, verhindert Schwitzwasserbildung und ist ein vorzüglicher Putzträger;
lässt sich wie Holz bearbeiten, kann in Naturfarbe verwendet, beliebig bemalt oder tapeziert werden.

Normalplatten, 13 mm stark, 91 und 122 cm breit, 244, 259, 274, 305, 366 und 427 cm lang.

Spezialplatten, 13 mm stark, ca. 61×152 cm, extra billig. **6 mm** stark, div. Grössen für Linoleum-Unterlagen.

Wärmeleitzahl: = 0,031 bei 0° C und 0,0 Gew. % = 0 Vol. % Feuchtigkeitsgehalt } lt. Attest der Eidg. Material-
0,035 bei 0° C und 7,6 Gew. % = 2 Vol. % Feuchtigkeitsgehalt } prüfungsanstalt an der E.T.H. in Zürich.

Ueberzeugende Anerkennungs-schreiben liegen vor!

Verlangen Sie Muster, Preise und ausführliche Prospekte für:

Ost- und Zentralschweiz inkl. Kanton Bern, bei:

HONEGGER & CIE.

Holz und Sperrplatten

RÜSCHLIKON-ZÜRICH

Telephon 920.411

Basel und Land, Solothurn, Westschweiz und Tessin bei:

VEDAG

VEREINIGTE DACHPAPPEN-FABRIKEN
AKT.-GES. BERLIN, NIEDERLASSUNG

MUTTENZ-BASEL

Telephon 26.012 und 29.038