

Zeitschrift: Schweizerische Bauzeitung
Herausgeber: Verlags-AG der akademischen technischen Vereine
Band: 99/100 (1932)
Heft: 7

Werbung

Nutzungsbedingungen

Die ETH-Bibliothek ist die Anbieterin der digitalisierten Zeitschriften. Sie besitzt keine Urheberrechte an den Zeitschriften und ist nicht verantwortlich für deren Inhalte. Die Rechte liegen in der Regel bei den Herausgebern beziehungsweise den externen Rechteinhabern. [Siehe Rechtliche Hinweise.](#)

Conditions d'utilisation

L'ETH Library est le fournisseur des revues numérisées. Elle ne détient aucun droit d'auteur sur les revues et n'est pas responsable de leur contenu. En règle générale, les droits sont détenus par les éditeurs ou les détenteurs de droits externes. [Voir Informations légales.](#)

Terms of use

The ETH Library is the provider of the digitised journals. It does not own any copyrights to the journals and is not responsible for their content. The rights usually lie with the publishers or the external rights holders. [See Legal notice.](#)

Download PDF: 06.02.2025

ETH-Bibliothek Zürich, E-Periodica, <https://www.e-periodica.ch>

SCHWEIZERISCHE BAUZEITUNG

WOCHENSCHRIFT FÜR ARCHITEKTUR / INGENIEURWESEN / MASCHINENTECHNIK
 REVUE POLYTECHNIQUE SUISSE

ORGAN DES SCHWEIZERISCHEN INGENIEUR- UND ARCHITEKTEN-VEREINS
 UND DER GESELLSCHAFT EHEMAL. STUDIERENDER DER EIDG. TECHN. HOCHSCHULE
 GEGRÜNDET 1883 VON ING. A. WALDNER / HERAUSGEGEBEN VON ING. C. JEGHER

Vereins-Mitglieder, beim Verlag: Schweiz 32 Fr.,
 Ausland 40 Fr. jährl.; Nicht-Mitglieder: Schweiz
 40 Fr.; Ausland 50 Fr., postamtlich abonniert
 40 Fr. zuzüglich Gebühren. / Einzel-Nr. 1 Fr.

VERLAG CARL JEGHER, ZÜRICH
 Dianastrasse 5 / Postdeck VIII 6110
 Telefon: 34.507 ■ In Kommission
 bei Rascher & Cie., Zürich u. Leipzig

Inserate durch die A.-G. der Unternehmungen
 RUDOLF MOSSE, Zürich, Basel, Bern / Die
 viergespaltene Colonelzeile 50 Cts., Titelseite
 80 Cts., ausländ. Anzeigen 60 Cts., Titelseite 1 Fr.



JALOUSIELADEN

mit *Eckfries*verbindung
 System *Wilh. Baumann*

BESCHLÄGE

in bester Ausführung
 fertig am Bau angeschlagen

Wilh. Baumann Rolladenfabrik Horgen

FRC
 PRA

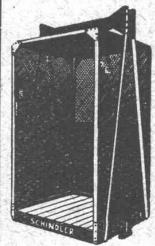


SCHINDLER-AUFZÜGE

FÜR PERSONEN- UND WARENBEFÖRDERUNG - IN MODERNSTER AUSFÜHRUNG -
 MIT MEHREREN GESCHWINDIGKEITEN - FEINABSTELLUNG - ZWANGLÄUFIGEN
 TÜRVerschLÜSSen - GRÖSSTE BETRIEBSSICHERHEIT UND GERÄUSCHLOSIGKEIT

SCHINDLER & CIE AUFZÜGEFABRIK LUZERN

GEGRÜNDET 1874



Joh. Müller Centralheizungen

als Spezialität

RÜTI (ZCH) TEL. 30 • ZÜRICH 1. TEL. 20324 • GLARUS. TEL. 708 • CHUR. TEL. 160

PARIS

RESTAURANT
 BAR
 BIERSTÜBLI

GRÖSSTER KOMFORT
 Zimmer mit Einzelbett (f. 1 Person) ab ffr. 25.-, mit Bad ffr. 40.-
 Zimmer mit Doppelbett (f. 2 Personen) ab ffr. 40.-, mit Bad ffr. 50.-
 Zimmer mit 2 Betten ab ffr. 45.-, mit Bad ffr. 55.-

STENOTYPISTINNEN
 PRIVATBUREAUX
 AUSSTELLUNGSRAÜME

PLACE DE LA RÉPUBLIQUE
 TELEGR.-ADR.: OTELDERNE, PARIS

HOTEL MODERNE

BERCHTOLD & CO.

THALWIL

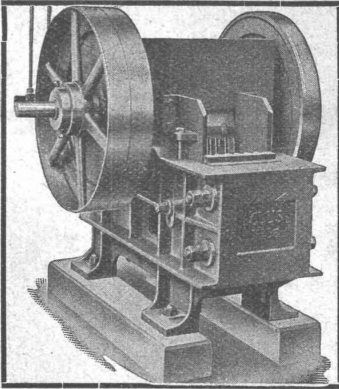
TEL. 920.501



HEIZUNG

WARMWASSER
 LÜFTUNG

PROJEKTE U. BERATUNG KOSTENLOS
 BESTE REFERENZEN



**Grössere Leistung!
Schöneres Brechgut!**

mit dem

STEINBRECHER „CLUS“

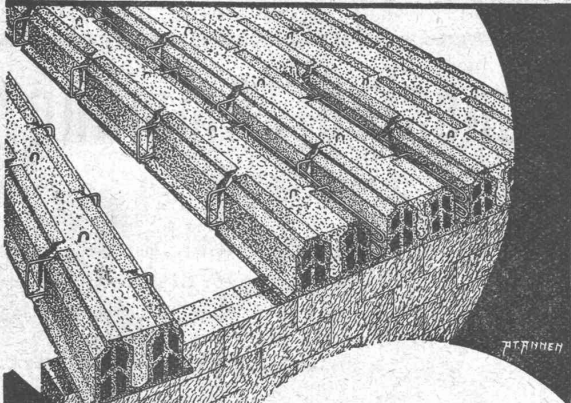
Er ist führend in Qualität und Ausführung. Dessen Patentbrechbacken mit Feinzahnung gestatten die Herstellung eines sehr grossen Prozentsatzes an Feinmaterial. In vielen Fällen ersetzt er das Sandwalzwerk.

Maschinen für jede Leistung. - Fahrbar und stationär.

Prospekte, Offerten und Referenzen durch:

ROBERT AEBI & CIE., A.-G., ZÜRICH
INGENIEURBUREAU MASCHINENFABRIK

**ELITE
HOHLSTEINBALKEN**



⊕ Pat. Nr. 152166

Schalungslos

verlegbar
ohne Ueberbeton
mit
durchgehender **Querrippenarmierung**

KARL HELFENSTEIN / LUZERN

Telephon 963

LIZENZINHABER IN DER SCHWEIZ:

Fr. Herzog, Ingenieur, Reitergasse 55, Basel ::: Telephon 32.424
Jul. Keller, Dipl. Ingenieur, Nordstrasse 4, Wallisellen ::: Tel. 932.282

Mit Recht fordern Sie, dass

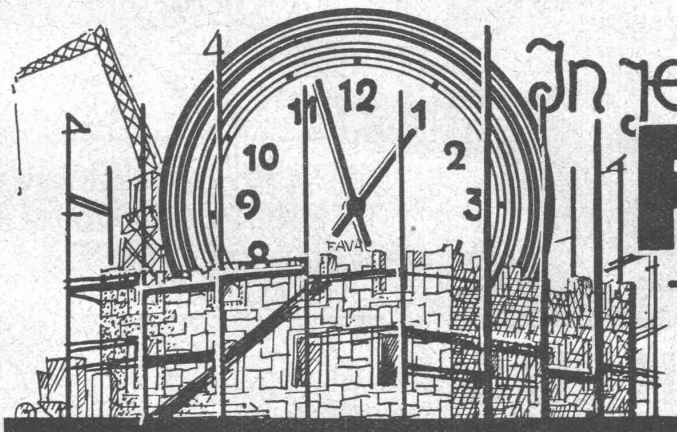
Kugellagerfett

1. geschmeidig sei; nur dann lässt es sich leicht durchwalken und bedingt durch kleine innere Reibung ein Minimum an Kraftverlust;
2. hitzebeständig sei und bei allen vorkommenden Temperaturen nicht auslaufe;
3. aus Oelen hergestellt sei, die auch bei vorkommenden höhern Temperaturen und Belastungen einen zusammenhängenden Schmierfilm garantieren.

Kugellagerfett ASEOL No. 4
erfüllt alle diese Erfordernisse in besonderem Masse.

Die alleinigen Fabrikanten:

ADOLF SCHMIDS ERBEN
Aktiengesellschaft, BERN
Telephon 27.844

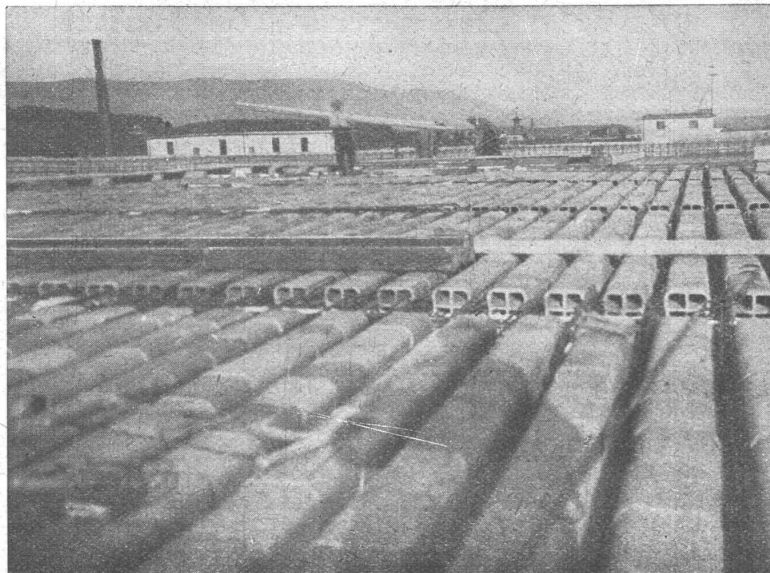


F. Heine

In jedem Neubau

FAVAG
ELEKTRISCHE UHREN

FAVAG
Fabrik elektrischer Apparate A.-G.
NEUENBURG



Papierfabrik Biberist

Salpeterfreie

Deckensteine

von

Oberburg

Vertriebsstelle:

A. Wahlen & Cie.

Bern

Baumaterialien

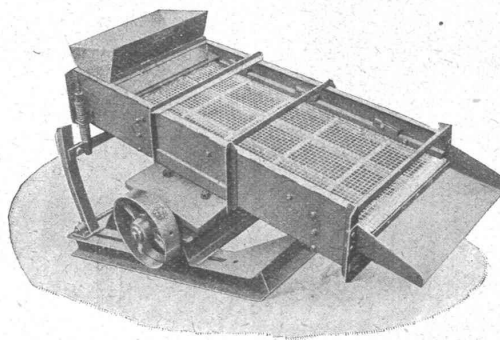
Telephon: Bollwerk 30.38

Neues Hochleistungs-Vibrationssieb „Ammann“

**Minimaler
Kraftbedarf**

**Grösste Leistung
auf kleinem Platz**

**Einwandfreie, saubere
Aussortierung**



Ausführungen für Stundenleistungen bis 30 m³, mit 2 bis 5 Aussortierungen.

Solide, schöne Bauart.

Patentiert

Spezialprospekt

U. AMMANN, Maschinenfabrik A.-G., LANGENTHAL

REDUKTIONSGETRIEBE KLUS



Hoher Wirkungsgrad, grosse Betriebssicherheit.



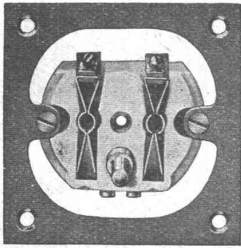
KEILRIEMEN-ANTRIEBE
TEXROPE-KLUS
LENIX-GETRIEBE
KUPPLUNGEN ALLER ART

EISENWERK KLUS

GESELLSCHAFT DER LUDW. VON ROLL'SCHEN EISENWERKE

ADOLF FELLER, AG., HORGEN


FABRIK ELEKTRISCHER APPARATE

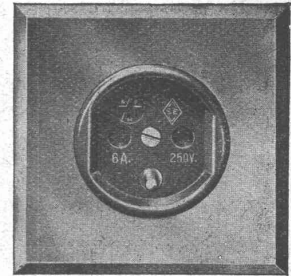


No. 7603 „uv“ „Pm“

Steckdosen für Unterputzmontage,

mit Einsatz-Frontplatte, mit glasiertem Steatitsockel, für **vorderseitigen** Anschluss, mit **weitfedernden** Kontakten patentierter Konstruktion; für 6 Amp., 250 Volt

mit dem  Qualitätszeichen versehen!

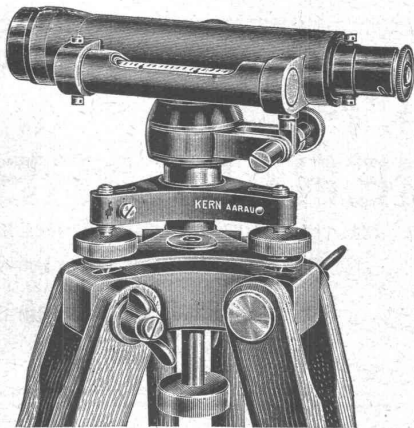


No. 7603 „uv“ „Pm“

Bauplatz-Nivellier-Instrument KERN 0

Kern

AARAU



Bewährteste Form. Nichts Ueberflüssiges.

Vertikalachse, Fernrohr und Libellenfassung ein einziges Gusstück, deshalb beste Berichtigung.

1 Zentimeterlatte bis 200 m ablesbar.

Nivellier Kern 0 No. 59 ohne Kreis Fr. 250.—

Nivellier Kern 0 No. 60 mit Kreis Fr. 295.—
inkl. Stativ A mit ganzen Beinen.

Verlangen Sie Prospekt J 42.

Kern & Cie. A.-G. Werkstätten für Präzisionsmechanik u. Optik **Aarau**

„Redler“



Flachketten-Transporteur

das neue Element für Horizontal-, Vertikal- und Schrägförderung für Cement, Kohle, Getreide, Malz usw.

Überwindet jede Steigung. Vollständig geschlossene und staubfreie Förderung. Materialtemperatur bis 300° zulässig. Absolute Schonung des Fördergutes. — Verlangen Sie unsere Drucksachen und Referenzen. Hundertfach bewährt.

Gebrüder

BÜHLER

UZWIL

Baumann, Koelliker & Co

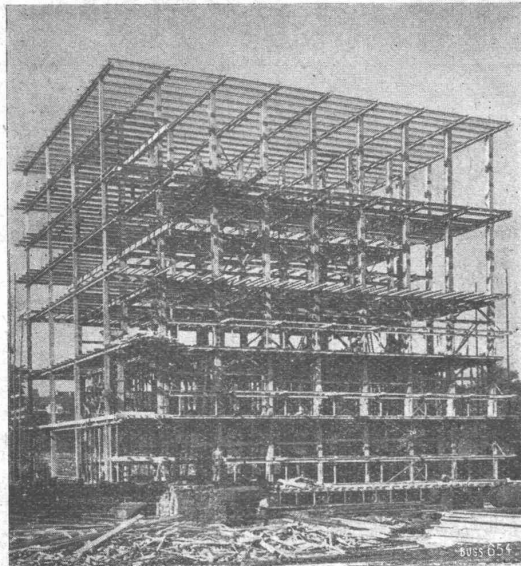
Zürich

A. G. für elektrotechn. Industrie

Sihlstr. 37

Elektr. Installationen

in jeder Ausführung

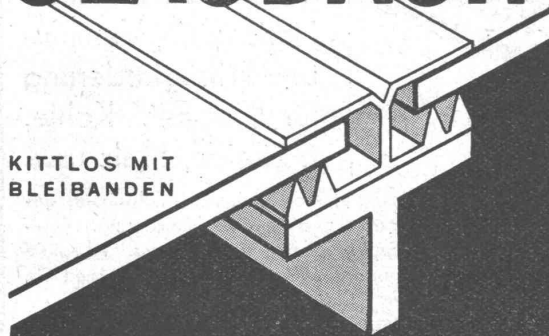


Stahlskelett des Kühlhauses im Bahnhof Basel.

STAHL- HOCHBAU

BUSS & C^o BASEL

GLASDACH



KITTLOS MIT
BLEIBANDEN

Ausführung auf Holz, Eisen und Beton
Umdecken gekitteter Glasdächer

JAKOB SCHERRER

ZÜRICH 2

ALLMENDSTR. 5/7 TEL. 57980

SILIN- MINERALFARBEN

WETTERFESTES UND LICHTECHTES MATERIAL FÜR FARBIGE FASSADEN

Neue Farbkarte, Preisliste etc. durch das Generaldepot f. d. Schweiz

E. KELLER & CO., Johannesgasse 6,
ZÜRICH 5

TELEPHON 33.442



die anerkannt beste Lackfarbe der Welt.

Hochglänzend und Matt

Generalvertreter für die Schweiz:

C. Hässig, St. Albanvorstadt 12, Basel.



Schwarzpulver

der eidgen. Pulvermühlen **Aubonne**
und **Chur** eignen sich vorzüglich

für alle Sprengarbeiten

Eidg. Pulververwaltung Bern.



CLICHES
ARMBRUSTER
SÖHNE
ZÜRICH Obere Zäunel 9
 Tel. 26.365.

Neue und gebrauchte
Elektro-Motoren



Ankauf Lieferung

Tausch / Vermietung
 Ständ. Lager von ca. 400 Motoren
 Elektromechanische Werkstätte
P. Truninger, Solothurn
 Dipl. Elektro-Ing.



FENSTER

Spezialität:
 Schiebe-Fenster

liefert prompt und zu
 Konkurrenzpreisen

Constantin von Arx
 Fensterfabrik Olten

Beratung und Offerte
 kostenlos



PATENTE
 ERWIRKT **H. KIRCHHOFER**
 ZÜRICH LOEWENSTR. 51

Keim sche
MINERALFARBEN

wetterfest und lichtecht; seit
 50 Jahren anerkannt bestes
 Material für farbige Fassaden.
 Man hüte sich vor Nachahmungen

CHR. SCHMIDT SÖHNE
 Zürich 5 Hafnerstrasse 47

Thürmer & Pöhlgen

„Es geht halt nichts über einen
 „LAUPER“
 Deckenstein!“



Alleinverkauf
 für die Schweiz:

Baumaterial Biel A.G., Telefon 3063



LUDW. von ROLL'sche EISENWERKE
 GIESSEREI RONDEZ-DELSBERG

**HARTGUSS-
 BODEN-PLATTEN**

zum Verlegen in Beton
 (Musterschutz 49344)
 ergeben einen ausserordentlich wider-
 standsfähigen Belag für stark befahrene
 Räume, Durchgänge, Schwellen.
 Guter Schutz für Betonränder.



**Gußeiserne Muffen- u. Flanschenröhren
 sowie Formstücke**

Schweizer
 Normalien

Lager
 in Winterthur



für
 normalen
 und höhern
 Betriebsdruck

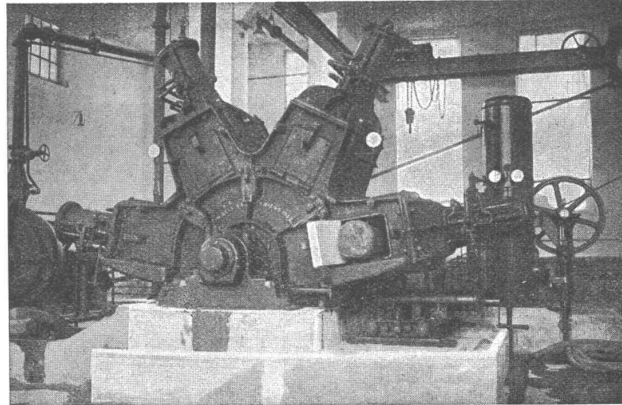
KÄGI & CO., WINTERTHUR Telephon: 24.15

A.-G. der
Maschinenfabrik
von

Theodor Bell & Cie.

Kriens-
Luzern
Gegründet 1855

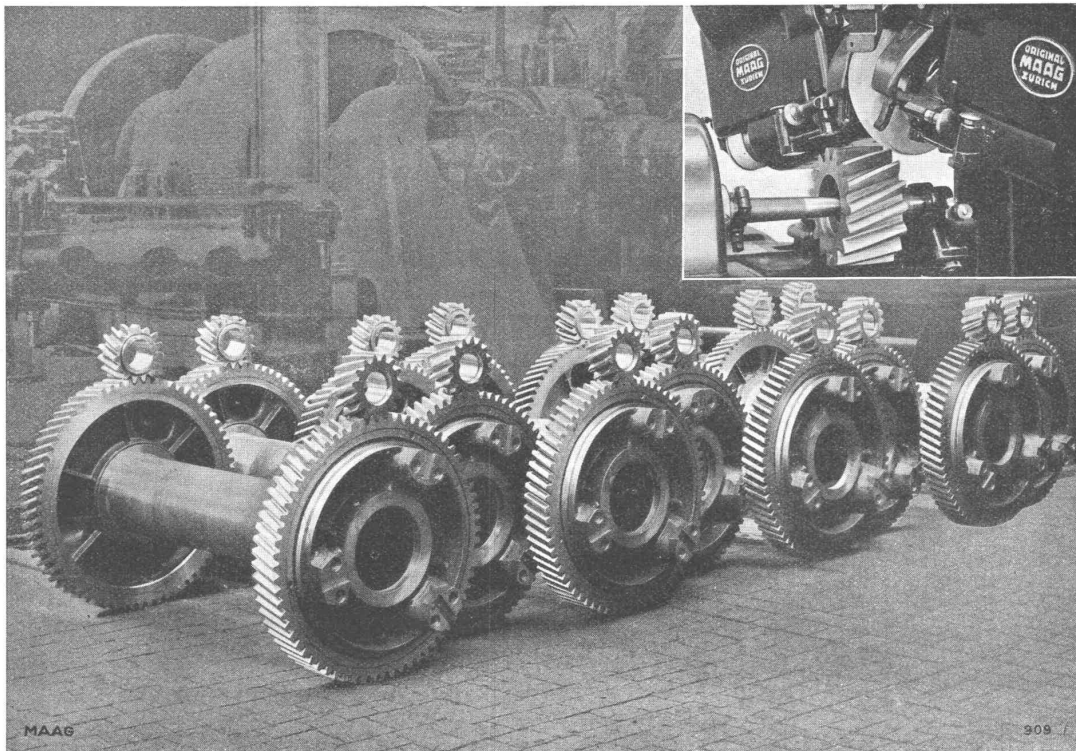
4-Pressen-Holzschleifer
für 1000 PS Kraftauf-
nahme und mit



elektrischer Regulierung,
in einer schweizerischen
Papierfabrik.

Sämtliche Maschinen und Apparate, sowie vollständige Einrichtungen für die Papier-, Pappen-, Karton-, Holzstoff- und Zellulose-Fabrikation — Umbau und Vergrößerung vorhandener Maschinen — Galvanisches Verkupfern von Walzen, Zylindern etc. — Wasserturbinen für alle Gefälle und Leistungen, Regulatoren

MAAG-ZAHNRÄDER A.-G., ZÜRICH



Achszahnradgetriebe mit im Einsatz gehärteten und geschliffenen Ritzeln für elektrische Traktion.

Grösste Präzision wird auf Maag-Zahnrad-Schleifmaschine erreicht.