

Zeitschrift: Schweizerische Bauzeitung
Herausgeber: Verlags-AG der akademischen technischen Vereine
Band: 99/100 (1932)
Heft: 8

Werbung

Nutzungsbedingungen

Die ETH-Bibliothek ist die Anbieterin der digitalisierten Zeitschriften. Sie besitzt keine Urheberrechte an den Zeitschriften und ist nicht verantwortlich für deren Inhalte. Die Rechte liegen in der Regel bei den Herausgebern beziehungsweise den externen Rechteinhabern. [Siehe Rechtliche Hinweise.](#)

Conditions d'utilisation

L'ETH Library est le fournisseur des revues numérisées. Elle ne détient aucun droit d'auteur sur les revues et n'est pas responsable de leur contenu. En règle générale, les droits sont détenus par les éditeurs ou les détenteurs de droits externes. [Voir Informations légales.](#)

Terms of use

The ETH Library is the provider of the digitised journals. It does not own any copyrights to the journals and is not responsible for their content. The rights usually lie with the publishers or the external rights holders. [See Legal notice.](#)

Download PDF: 06.02.2025

ETH-Bibliothek Zürich, E-Periodica, <https://www.e-periodica.ch>

SCHWEIZERISCHE BAUZEITUNG

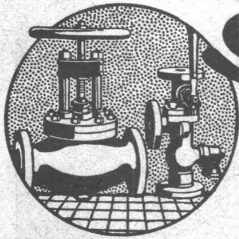
WOCHENSCHRIFT FÜR ARCHITEKTUR / INGENIEURWESEN / MASCHINENTECHNIK
REVUE POLYTECHNIQUE SUISSE

ORGAN DES SCHWEIZERISCHEN INGENIEUR- UND ARCHITEKTEN-VEREINS
UND DER GESELLSCHAFT EHEMAL. STUDIERENDER DER EIDG. TECHN. HOCHSCHULE
GEGRÜNDET 1883 VON ING. A. WALDNER / HERAUSGEGEBEN VON ING. C. JEGHER

Vereins-Mitglieder, beim Verlag: Schweiz 32 Fr.,
Ausland 40 Fr. jährl.; Nicht-Mitglieder: Schweiz
40 Fr.; Ausland 50 Fr., postamtlich abonniert
40 Fr. zuzüglich Gebühren. / Einzel-Nr. 1 Fr.

VERLAG CARL JEGHER, ZÜRICH
Dianastrasse 5 / Postcheck VIII 6110
Telephon: 34.507 ■ In Kommission
bei Rascher & Cie., Zürich u. Leipzig

Inserate durch die A.-G. der Unternehmungen
RUDOLF MOSSE, Zürich, Basel, Bern / Die
viergespaltene Colonelzeile 50 Cts., Titelseite
80 Cts., ausländ. Anzeigen 60 Cts., Titelseite 1 Fr.



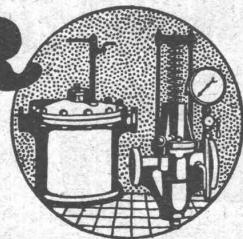
SULZER

ARMATUREN und ROHRLEITUNGSTEILE

für
Dampf, Wasser, Säuren, Luft etc.

Ausführliche Kataloge auf Verlangen

GEBRÜDER SULZER, AKTIENGESELLSCHAFT, WINTERTHUR



die *Wetterseite*

unbegrenzt haltbar durch Zusatz von

1%



GEORGES SIGG, Löwenstr. 17, ZÜRICH 1

Ing. Karl Kieser
Zollikon-Zürich

Oberdorfstr. 31 Telephon 49515

Sondierbohrungen,
Fels- und Dammverfestigungen
mit Zement- und Chemischen
Injektionen.

PARIS

RESTAURANT
BAR
BIERSTÜBLI

GRÖSSTER KOMFORT
Zimmer mit Einzelbett (f. 1 Person) ab ffr. 25.-, mit Bad ffr. 40.-
Zimmer mit Doppelbett (f. 2 Personen) ab ffr. 40.-, mit Bad ffr. 50.-
Zimmer mit 2 Betten ab ffr. 45.-, mit Bad ffr. 55.-

STENOTYPISTINNEN
PRIVATBUREAUX
AUSSTELLUNGSRAUME

PLACE DE LA RÉPUBLIQUE
TELEGR.-ADR.: OTELDERNE, PARIS

HOTEL MODERNE

HEIZUNG UND LÜFTUNG

HEINRICH LIER, INGENIEUR

ZÜRICH

TELEPHON: 39.205

BADENERSTRASSE 440

Asphalt-Emulsion A.-G., Zürich

Telephon: 39.505

Nüscherstrasse 30

Unternehmung für Asphaltarbeiten

Cement Gun Arbeiten
 ZEMENT-INJEKTIONEN
 durch die Spezialfirma
ING. MAX GREUTER & CIE.
 ZÜRICH



Telephone 29.028 Bellerivestr. 59

LICHTPAUSEN „CENTRALE“ Lichtpaus- und Plandruck-Anstalt **E. Vorbach, Basel**
 Steinentorstr. 10 Tel. 21.336

UNION-Einmauerkassen



Briefkasten
 Eiserner Türen u. Zargen
 Kassenschränke
 Stahlmöbel
 Stahlpulte etc.

Union-Kassenfabrik A.-G., Zürich
 Gessnerallee 36 - Verlangen Sie Prospekt Nr. 80 - Telefon 51.758
 Ingenieur-Besuch kostenlos

GIPS-UNION



ZWISCHENWANDPLATTEN

A.G. ZÜRICH

Genossenschaft Hammer Zürich 3
 Binzstrasse 2
 Telefon 53.087



Kiptore
 Fenster
 Türen in Eisen.
 Tore in allen Ausführungen als Spezialität.

EISENKONSTRUKTIONEN

GUSS-BAUSTEIN-FABRIK ZÜRICH A.-G. ZÜRICH

Bureau: Zürich, Fraumünsterstr. 14 Fabriken: Altstetten, Güterstr., Tel.: 55.022
Badenerstr., Tel.: 55.415
 Telefon 38.087

Erste Spezialfabrik für SCHLACKEN- und BIMS-PRODUKTE

Deckensteine „Phönix“
 aus Schlacken- oder Bimsbeton
 Hochisolierendes Material
 Garantiert salpeterfrei

Herkules-Hourdis
 aus armiertem Beton bieten durch ihre **hohe Tragfähigkeit, Billigkeit, raschen Einbau und sofortige Benutzungsmöglichkeit** der eingedeckten Räume, grosse Vorteile -
Billigste Massivdecke



JURASIT-Edelputzmaterial

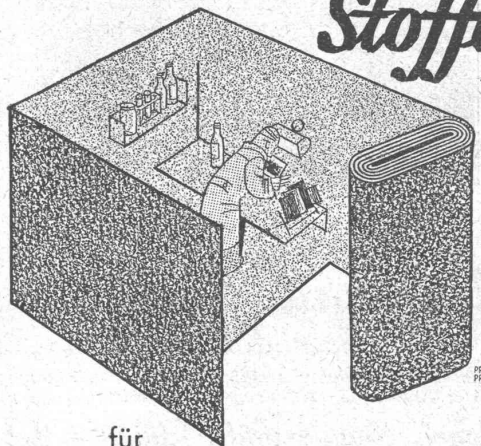
wasserabweisend in allen Nüancen, Korngrößen und für alle Putzarten

TERRAZZO- UND JURASIT-WERK A.-G.
BÄRSCHWIL

KOH-I-NOOR

L. & C. HARDTMUTH

Dunkelkammer-Stoffe



für Projektionsräume und Dunkelkammern. Hier wird Qualität zum absoluten Erfordernis.

SCHOOP & CO

Usterstrasse 5 • Zürich • Telefon 34.610

A. Schmid's Erben, Zürich

Asphalt-Geschäft Gegründet 1865 Telefon 32.108

Ausführung aller vorkommenden

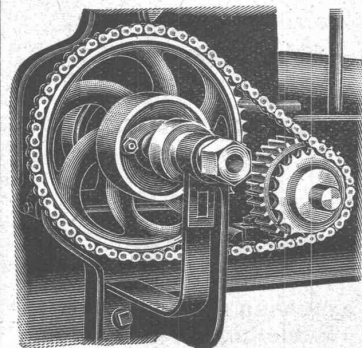
Gussasphaltarbeiten

für Hoch- und Tiefbau

Ersteller der **Fundament-Isolierungen** gegen Grundwasser bei den Neubauten:

Bankgebäude Leu & Co., A.-O., Zürich im Jahre 1914
Schweiz. Nationalbank Zürich im Jahre 1920 : Eidgen.
Grossflugzeughalle Dübendorf im Jahre 1922 : Heizraum
der Zentralwerkstätte Seefeld der Zürcher Strassenbahn
im Jahre 1923 : Neubau Schweizer.Volksbank im Jahr 1923
Basler Handelsbank; Umbau Börse Zürich 1931.

Grösste Zaunfabrik
der Schweiz
Gegründet 1897
Imprägnierte Holzeinfriedigungen
aller Systeme
J. MÜLLER & CO
Zaunfabrik Löhningen
Bureau in Zürich
Bucheleggstr. 24, Tel. 62.845



RENOLD-KETTEN-ANTRIEBE

sind das **anpassungsfähigste Kraftübertragungselement** für alle **Neukonstruktionen od. Umänderungen**

Renold-Kettenantriebe sind Präzisionsantriebe und nicht zu vergleichen mit Gall-Kettenantrieben

W. EMIL KUNZ, ZÜRICH 2

Gotthardstrasse 21

Telephon 52910

Naturasphalt von Travers

Schweizer-Produkt

Anerkannt bester Asphalt für jede Art Asphaltbelag.

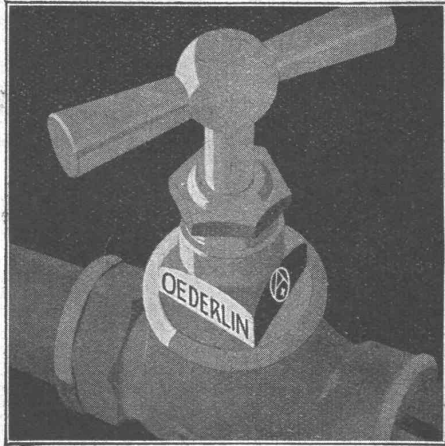
E. R. Zetter & Co.

in Solothurn.

Gegründet 1843



Fabrik-Marke



Für **Neu- und Umbau**
Spezial-Patent-Täfer „Tasch“
billig, hygienisch, angenehm zergliedert oder vollständig glatt in Normal- oder Sperrholz. Näheres im Baukatalog oder durch:
P. Schlegel, Baugeschäft, Flums - Tel.: 42
Braun & Co, A.-G., Gossau (St.G.) - Tel.: 93

Patentiert **Zentrifugal-Pumpen** ventillos
 D. R. P. Patent

selbstansaugend 98% Vacuum

fördern: Gas Ammoniakwasser
 Luft Schmutzwasser
 Benzin Fäkalien
 Oel Schlamm
 Teer Sand, Kies

Keine metallischen Abdichtungsflächen
 Kleinste Abnützung

U. S. A. Patent

Patent (D. R. P.) automatische Wasserversorgungsanlagen
 Automatische Hauswasserpumpen, Suhl-Wagenwaschpumpen
 Kesselspeisepumpen, Umwälz- und Heisswasserpumpen
 Kesselspeise-Wassermesser System Schmid

Maschinenfabrik a. d. Sihl, A. G., Zürich
 Telefon 33.514 vorm. A. Schmid Gegründet 1871

Gustav BODMER & CIE.
 Holbeinstr. 22 ZÜRICH Telefon 21273
Cheminées / Öfen / Zentralheizungen

„PIEUVRE“-Treibriemen

für jeden Antrieb!

Bei über 4000 Anlagen bewährt. — Garantiert volle Kraftübertragung ohne Spannrolle auch bei grossen Uebersetzungen.

RAUCH & CO A.-G. MEILEN

VERZINKUNGSKESSEL für unsere Abt. Verzinkerei vor dem Versand im Werk

Verzinkung ist Vertrauenssache

Nur zuverlässiges Personal und erstklassiges Material schafft wirklich dauerhaften Rostschutz. Wir verzinken seit Jahren für die S. B. B., die Privatbahnen, die Grosskraftwerke und für Eisenkonstruktions-Firmen. — Verlangen Sie Angebot.

VERWO A.-G., Wolfhausen (Kanton) Zürich
 Abt. Verzinkerei Tel. Nr. 46

ZÜRICH
 Dreikönigstr. 53
 Telefon 38.192

BERN
 Werdtweg 5
 Tel.: Christ, 19.70

Tiefbohr- u. Baugesellschaft A.-G.

Sondierungen - Tiefbohrungen - Grundwasserfassungen mit Filterbrunnen
 Pumpwerke - Automatische Heberleitungen - Seeleitungen - Taucherarbeiten - Bohr-Pressbetonpfähle - Grundwasserabsenkung für Foundationen

Klärung u. Reinigung von Wasser u. Abwasser
 SPEZIALITÄT: Schnellfilter System Peter

PROJEKTE Ueber 250 Anlagen ausgeführt AUSFÜHRUNGEN

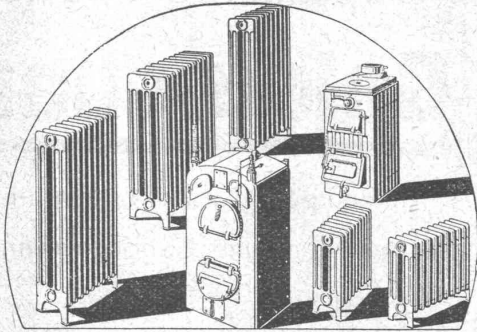


Ventilatoren

jeder Art, für alle Leistungen und Bedürfnisse, ferner komplette, neuzeitliche lufttechnische Anlagen, erstellt seit über 30 Jahren die

Ventilator A.-G., Stäfa-Zürich

Ausschliessliche Spezialfabrik



Aller guten Dinge sind **VIER** und das sind:
Zweckmässigkeit - Leistungsfähigkeit - Solidität - Hygiene
welche Sie vereinigt finden in den

ZENT

HEIZKESSELN und RADIATOREN

Der tüchtige Installateur erreicht bei Verwendung dieses erstklassigen, leicht zu reinigenden **Schweizermaterials** den grösstmöglichen Nutzeffekt bei billigstem Betrieb.

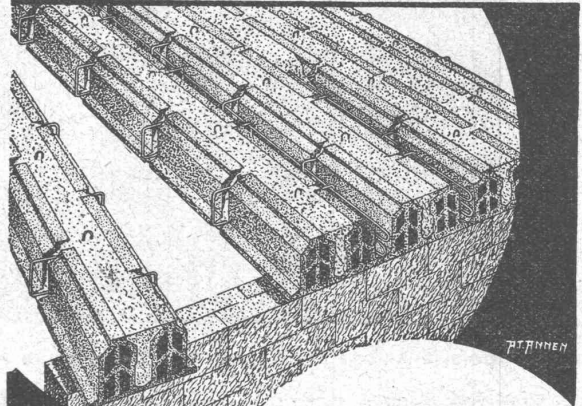
Man verlange unsere Gratis-Broschüre über Radiatoren.

Lieferung und Installation erfolgt ausschliesslich durch die Zentralheizungs-Installateure

ZENT A.G. BERN

(Ostermundigen)

ELITE HOHLSTEINBALKEN



⊕ Pat. Nr. 152166

Schalungslos

verlegbar
ohne Ueberbeton
mit
durchgehender **Querrippenarmierung**

KARL HELFENSTEIN / LUZERN

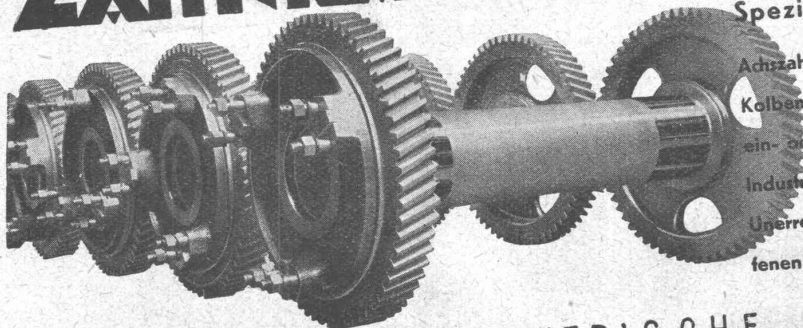
Telephon 963

LIZENZINHABER IN DER SCHWEIZ:

Fr. Herzog, Ingenieur, Reitergasse 55, Basel :-: Telephon 32.424

Jul. Keller, Dipl. Ingenieur, Nordstrasse 4, Wallisellen :-: Tel. 932.282

ZAHNRÄDERFABRIK



Spezialität: Zahnräder für elektr. Bahnen

Achszahnradgetriebe mit gehärteten und geschliffenen

Kolbenzähnen, Stirn- od. Schraubenverzahnung, Federnde

ein- oder zweiteilige Achszahnräder. Getriebe für alle

Industrien • Flankenschliff nach System „Minerva“

Unerreichte Präzision, Feinheit und Härte der geschlif-

fenen Fläche • Zahnräder für alle Industrien.

HOHLWELLEN FÜR ELEKTRISCHE LOKOMOTIVEN

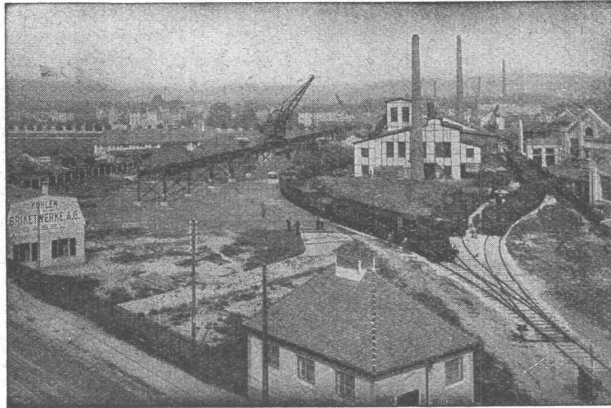
SAUTER, BACHMANN & CIE.

NETSTAL

TELEPHON: 4.44

Walo Bertschinger

ZÜRICH, Stampfenbachstrasse 12/14



Geleise-Anlage der Kohlen- und Brikettwerke A.-G., Basel

Spezialfirma für:

Geleisebau

Ständiges grosses Lager in
Normalbahn- und Fabrikgeleisen,
Weichen und Drehscheiben,
Geleiseneubau, Unterhalt, Reparaturen.

Geleisebau-Werkstatt.

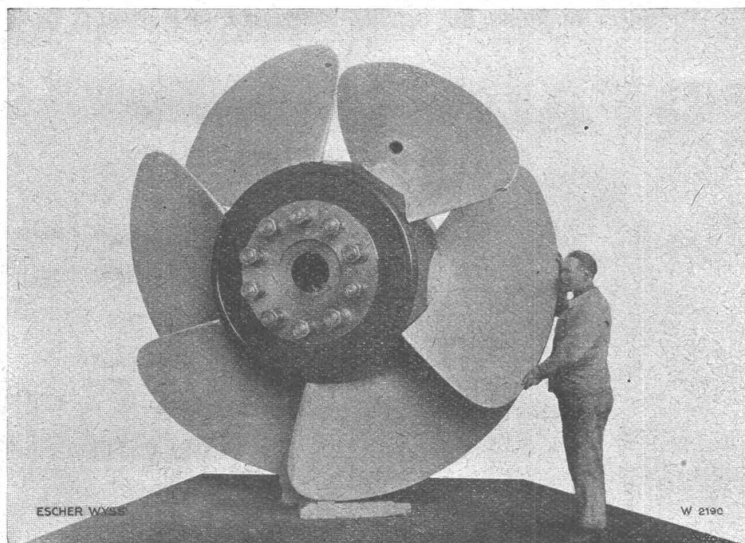
Abnormale Geleise-Anlagen

EWAG

ESCHER-WYSS

EWAG

Wasserkraft-Anlagen



Lauftrad einer der 10000 PS Kaplan-Turbinen des Kraftwerkes Weitingen für 23 m Gefälle, bisheriges Höchstgefälle der Kaplan-Turbinen.

Wasserturbinen

Rohrleitungen
Regulatoren, Kugelschieber

Turbopumpen

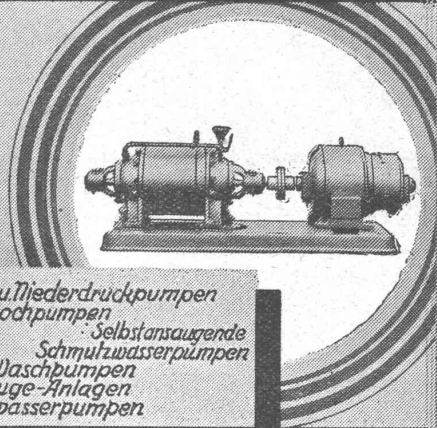
Propeller- und Kaplanpumpen
Speicherpumpen

Escher Wyss Maschinenfabriken

Aktiengesellschaft

Zürich

**HÄNY-
ZENTRIFUGALPUMPEN**



*hoch- u. Niederdruckpumpen
Bohrlochpumpen
Selbstansaugende
Schmutzwasserpumpen
Auto-Waschpumpen
Tiefsauge-Anlagen
Hauswasserpumpen*

E. HÄNY & C^{IE} MEILEN
PUMPENFABRIK
GEGRÜNDET 1875

*Grand Prix
Schweiz. Landesausstellung Bern 1914*

DORNA

das unverwüsthche wetterbeständige
Bronzemetall

BAUSILBER

das dekorative Weissmetall

PRESSMESSING

das bekannte Baumessing



3 Spezialfabrikate
für den fortschrittlichen
Bau-Schlosser



Metallwerke A.G., Dornach (Sol.)

HICLA
ST. URSANNE
DRESS-STÜCKE IN MESSING-KUPFER
PIECES ESTAMP. EN LAITON-CUIVRE ALUMINIUM



Bei Ihren Anlagen spielt Geräuschlosigkeit doch sehr oft eine grosse Rolle. Vermeiden Sie Ärger und Unkosten und wählen Sie

**Meidinger-
Ventilatoren**

die nach wissenschaftlichen Grundsätzen gebaut werden. Sie zeichnen sich aus durch

geräuschlosen Lauf, Betriebssicherheit, hohen Wirkungsgrad.

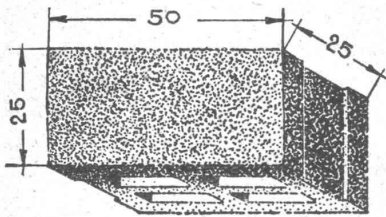


G. Meidinger & Cie., Basel.

Das Kennzeichen
unserer Qualität

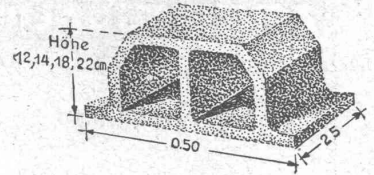
Hohlblocksteine

Deckenhohlkörper



Grosse Isolierfähigkeit, schalldämpfend, keine Schwitzwasserbildung, geringes Eigengewicht.

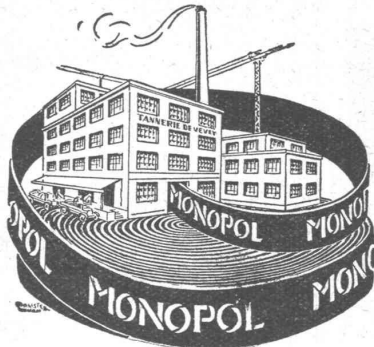
Verlangen Sie Prospekte, Offerte und Referenzen.



A.G. FÜR BIMSBETON-INDUSTRIE, ZÜRICH

Universitätstrasse 69 / Telephon 44.106

Verlangen Sie Preis-Offerten

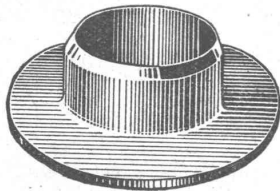


Technische Beratung kostenlos

Leder-Treibriemen

Marke: „MONOPOL“ „IDEAL“
„MAXIMA“ „LEMAN“
reine Eichenloh-Grubengerbung

grosse Zerrellsfestigkeit - Geschmeidigkeit
grösste Adhäsion und unbegrenzte Lebensdauer

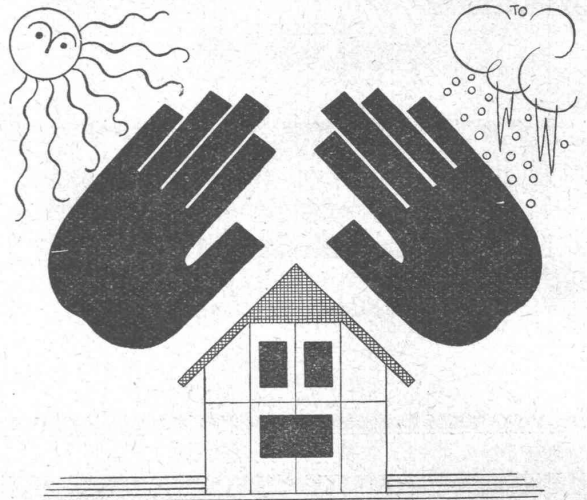


Leder-Manschetten

Dichtungen
Technische Artikel
jeder Art

TANNERIE de VEVEY S.A.

Telephon No. 59

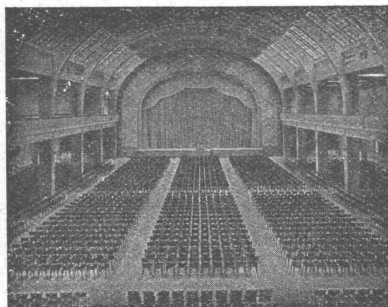


ISOLAN HOLZFASERPLATTE

deren eine Seite speziell als Putzträger, die andere zum Streichen, Tapezieren oder Beizen hergerichtet ist.

SPERRHOLZ A-G BASEL
VERTRETER IN ALLEN KANTONEN

A.-G. Möbelfabrik Horgen-Glarus



Spezialfabrik

in Horgen

für
Bestuhlungen aller Art
für Cafés, Restaurants,
Speisesäle, Theater etc.

Altbewährtes
preiswürdiges
Schweizerfabrikat