

Objektyp: **Advertising**

Zeitschrift: **Schweizerische Bauzeitung**

Band (Jahr): **99/100 (1932)**

Heft 9

PDF erstellt am: **21.07.2024**

Nutzungsbedingungen

Die ETH-Bibliothek ist Anbieterin der digitalisierten Zeitschriften. Sie besitzt keine Urheberrechte an den Inhalten der Zeitschriften. Die Rechte liegen in der Regel bei den Herausgebern. Die auf der Plattform e-periodica veröffentlichten Dokumente stehen für nicht-kommerzielle Zwecke in Lehre und Forschung sowie für die private Nutzung frei zur Verfügung. Einzelne Dateien oder Ausdrucke aus diesem Angebot können zusammen mit diesen Nutzungsbedingungen und den korrekten Herkunftsbezeichnungen weitergegeben werden. Das Veröffentlichen von Bildern in Print- und Online-Publikationen ist nur mit vorheriger Genehmigung der Rechteinhaber erlaubt. Die systematische Speicherung von Teilen des elektronischen Angebots auf anderen Servern bedarf ebenfalls des schriftlichen Einverständnisses der Rechteinhaber.

Haftungsausschluss

Alle Angaben erfolgen ohne Gewähr für Vollständigkeit oder Richtigkeit. Es wird keine Haftung übernommen für Schäden durch die Verwendung von Informationen aus diesem Online-Angebot oder durch das Fehlen von Informationen. Dies gilt auch für Inhalte Dritter, die über dieses Angebot zugänglich sind.

SCHWEIZERISCHE BAUZEITUNG

WOCHENSCHRIFT FÜR ARCHITEKTUR / INGENIEURWESEN / MASCHINENTECHNIK
 REVUE POLYTECHNIQUE SUISSE

ORGAN DES SCHWEIZERISCHEN INGENIEUR- UND ARCHITEKTEN-VEREINS
 UND DER GESELLSCHAFT EHEMAL. STUDIERENDER DER EIDG. TECHN. HOCHSCHULE
 GEGRÜNDET 1883 VON ING. A. WALDNER / HERAUSGEGEBEN VON ING. C. JEGHER

Vereins-Mitglieder, beim Verlag: Schweiz 32 Fr.,
 Ausland 40 Fr. jährl.; Nicht-Mitglieder: Schweiz
 40 Fr.; Ausland 50 Fr., postamtlich abonniert
 40 Fr. zuzüglich Gebühren. / Einzel-Nr. 1 Fr.

VERLAG CARL JEGHER, ZÜRICH
 Dianastrasse 5 / Postcheck VIII 6110
 Telefon: 34.507 ■ In Kommission
 bei Rascher & Cie., Zürich u. Leipzig

Inserate durch die A.-G. der Unternehmungen
 RUDOLF MOSSE, Zürich, Basel, Bern / Die
 viergespaltene Colonelzeile 50 Cts., Titelseite
 80 Cts., ausl. Anzeigen 60 Cts., Titelseite 1 Fr.

Fenster



Kiefer Zürich

Joh. Müller Centralheizungen
 als Spezialität
 RÜTI (ZCH) TEL. 30 • ZÜRICH 1. TEL. 20324 • GLARUS. TEL. 708 • CHUR. TEL. 160

PARIS

PLACE DE LA RÉPUBLIQUE
 TELEGR.-ADR.: OTELDERNE, PARIS

RESTAURANT
 BAR
 BIERSTÜBLI

GRÖSSTER KOMFORT

Zimmer mit Einzelbett (f. 1 Person) ab ffr. 25.-, mit Bad ffr. 40.-
 Zimmer mit Doppelbett (f. 2 Personen) ab ffr. 40.-, mit Bad ffr. 50.-
 Zimmer mit 2 Betten ab ffr. 45.-, mit Bad ffr. 55.-

STENOTYPISTINNEN
 PRIVATBÜREAUX
 AUSSTELLUNGSRÄUME

HOTEL MODERNE

OTIS-AUFZÜGE

Mit Microsteuerung — Unbegrenzte Hubhöhen — Höchste Geschwindigkeiten

Telephon: 32.168

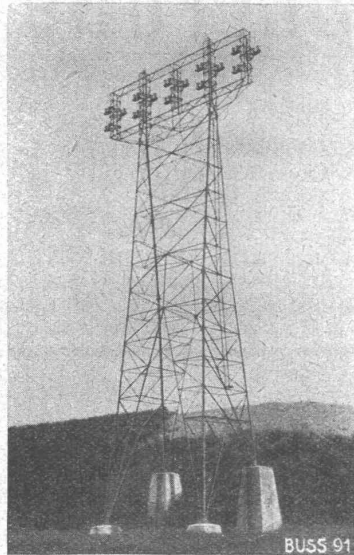
OTIS-AUFZUGSWERKE, FABRIK ZÜRICH Birmensdorferstrasse 273

GLASDACH

KITLOS MIT BLEIBANDEN

Ausführung auf Holz, Eisen und Beton
 Umdecken gekitteter Glasdächer

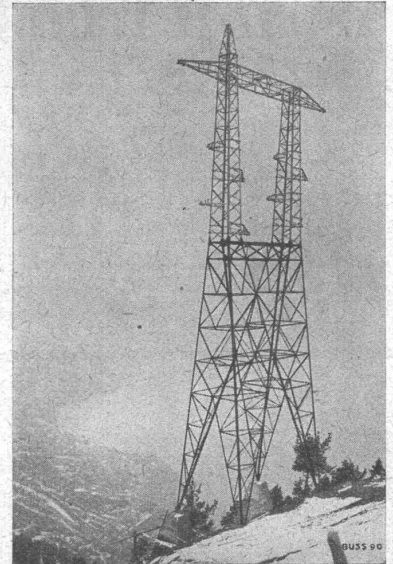
JAKOB SCHERRER ZÜRICH 2
 Allmendstrasse 5/7 Telephon 57.980



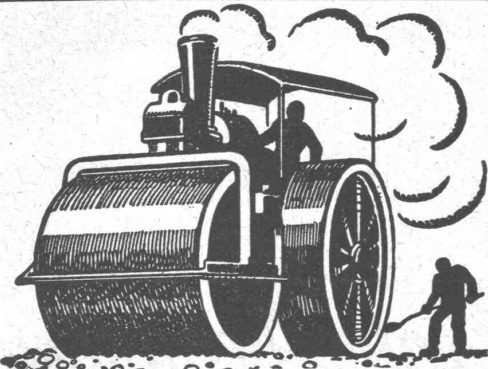
BUSS 91

STAHL- HOCHBAU

BUSS & BASEL



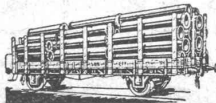
BUSS 90



STUAG

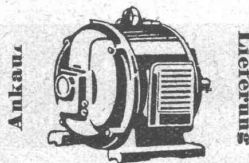
die Schweizerische Strassenbau-
Unternehmung A.-G.

erstellt Strassenbeläge
aller Art



Rohrleitungen
und
Apparate aus Eisenblech
bis zu 15 mm Wandstärke liefern,
sauber und vorteilhaft
Sch. Bertrams A.G.
Telephon: Basel 13 Saffan 46.90

Neue und gebrauchte Elektro-Motoren



Tausch / Vermietung
Ständ. Lager von ca. 400 Motoren
Elektromechanische Werkstätte
P. Truninger, Solothurn
Dipl. Elektro-Ing.

Druckfachen

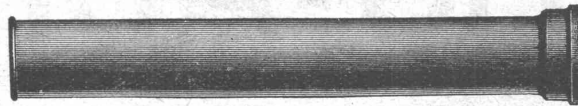
liefert prompt und billig
Seandreh A.-G., Zürich.

Gußeiserne Muffen- u. Flanschenröhren

sowie Formstücke

Schweizer
Normalien

Lager
in Winterthur



für
normalen
und höheren
Betriebsdruck

KÄGI & CO., WINTERTHUR

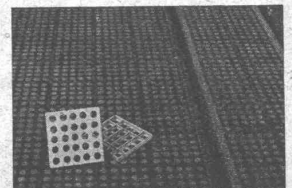
Telephon: 24.15



LUDW. von ROLL'sche EISENWERKE
GIESSEREI RONDEZ-DELSBERG

HARTGUSS- BODEN-PLATTEN

zum Verlegen in Beton
(Musterschutz 49344)
ergeben einen ausserordentlich wider-
standsfähigen Belag für stark befahrene
Räume, Durchgänge, Schwellen.
Guter Schutz für Betonränder.





Trockenanlagen

für Holz, Leder, Papier, Wolle, Garne, Stoffe, Teigwaren, Photoplatten, etc., erstellt die

Ventilator A.-G., Stäfa-Zürich

Ueber 10,000 lufttechnische Anlagen geliefert — Prospekte auf Wunsch

H. Heimann, Ing. / J. Ott

Kollektivgesellschaft

Zürich Toblerstrasse 20
Telephon 43.229
Konsultierendes Ingenieurbureau



Heizung, Lüftung, Feuerung

Expertisen / Permanente Kontrollen / 20 jährige Erfahrung

Erstklassige Referenzen von Behörden, Architekten, Genossenschaften, Banken, Industrie



Gebr. Demuth

Telephon 170 **Baden** Telephon 170

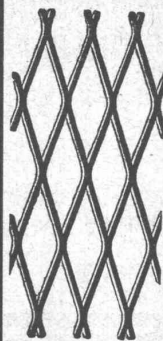
Fabrik für

**Moderne Blechbearbeitung
Patent. gepresste Treppen
Bauschlosserei**

**Eisenkonstruktionen
Patentierete Kessel
Benzin- und Oeltanks**

II. Abteilung

**Sanitäre Einrichtungen
Elektrische Boyler und
Zentralheizungen**



Streckmetall

aus S. M. Stahlblech das Beste und Billigste

zum armieren

von Zement, Mörtel, Beton usw. Verlangen Sie Gratis-Muster, Kataloge und Angebote durch

J. G. KIENER & WITTLIN A.-G.

Eisen und Metalle

Schauplatzgasse 23 — **BERN** — Tel. Bollwerk 16.01

LICHTPAUSEN

„CENTRALE“ Lichtpaus- und Plandruck - Anstalt

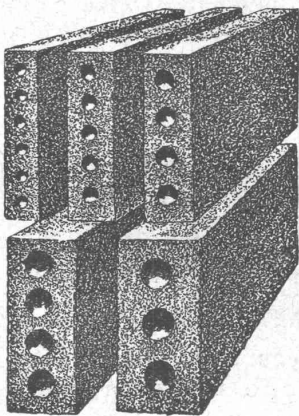
E. Vorbach, Basel
Steinentorstr. 10 Tel. 21.336

GUSS-BAUSTEIN-FABRIK ZÜRICH A.-G. ZÜRICH

Bureau: Zürich, Fraumünsterstr. 14
Telephon 38.087

Fabriken: Altstetten, Güterstr., Tel.: 55.022
Badenerstr., Tel.: 55.415

Erste Spezialfabrik für SCHLACKEN- und BIMS-PRODUKTE



Längsgelochte Schlacken- und Bimssteine

4, 5, 6, 8, 10, 12 und 15 cm stark

Dübelsteine

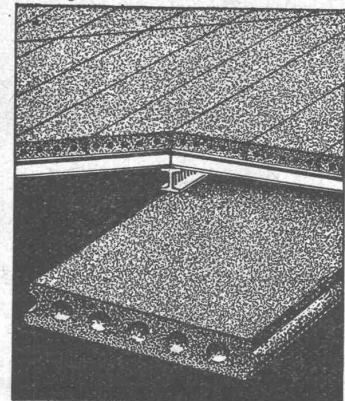
für Fusslambris u. Türleibungen

Bimsbeton-Dielen

für Leichtplattendächer
2,50x0,50x0,10 od. nach besonderen Angaben

Bimskies-Verkauf

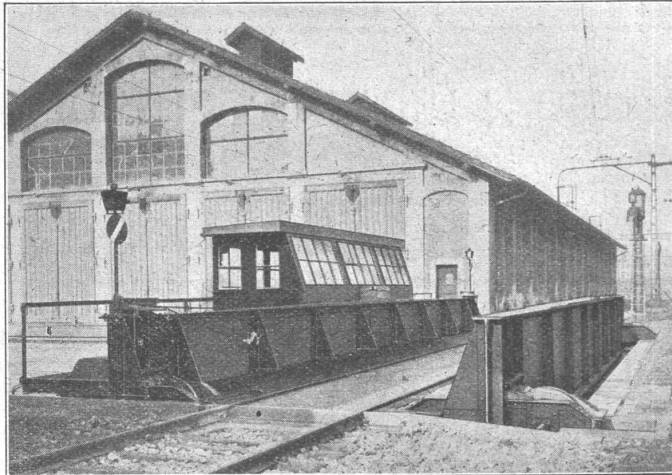
ab Lager und franko Baustelle



A.-G. der
Maschinenfabrik
von

Theodor Bell & Cie.

Kriens
bei
Luzern

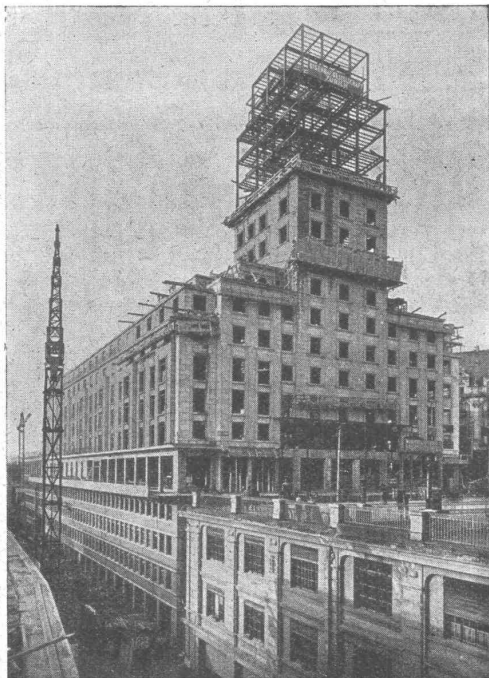


Elektrische Schiebebühne von 150 Tonnen Tragkraft und 18 m Grubenbreite,
der Schweiz. Bundesbahnen, Kreis II, Luzern

Hebezeuge- und Transport-Anlagen

für elektrischen und Handbetrieb
Laufkrane und Drehkrane
Verladebrücken
Schützenwindwerke, Spills, etc.
Transportanlagen für Massen- und
Stückgüter
Schiebebühnen und Drehscheiben
Standseilbahnen

Eisenbaugesellschaft Zürich



Bel-Air Metropole S. A. Lausanne
Geschweisster Stahl-Skelettbau.
2000 t Stahl, 150000 m³ Volumen. Bauzeit 8 Monate.

Stahlbauten

Besondere Abteilung für
elektrische Schweissung
im **Stahl-Skelettbau**

Ingenieur-Bureaux
Stahlbau-Werkstätte
Metallisierungs-Anstalt

Gelangen Sie an uns um Projekte
und fachmännische Beratung

Gesellschaft der L. von Roll'schen Eisenwerke, Gerlafingen

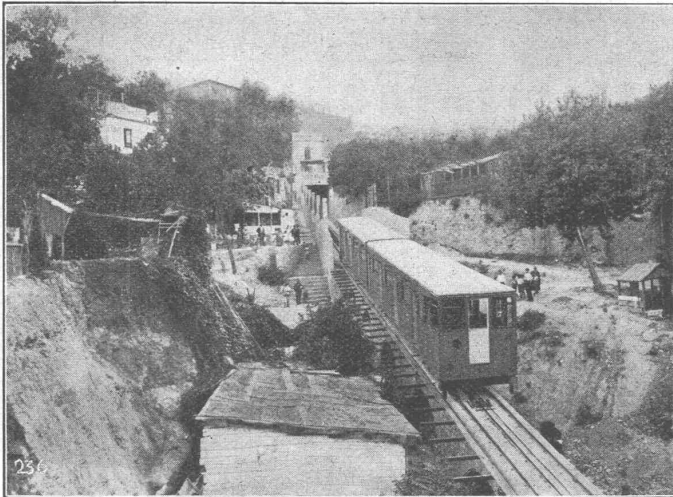
Gegründet 1823

Werk „Giesserei Bern“

Gegründet 1823

in Bern

**Konstruktionswerkstätten,
Eisengiesserei**



Seilbahn Montjuich, Barcelona,
zwei zusammengekuppelte Wagen à je 170 Personen Fassungsvermögen.

Standseilbahnen

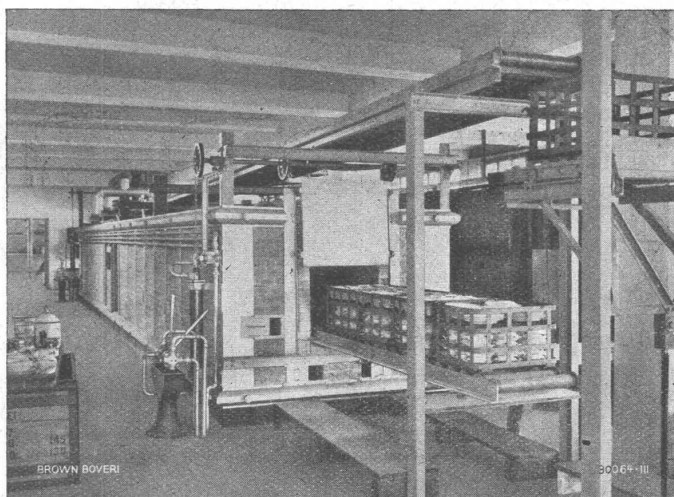
**Hebezeuge
Eisenbahnmaterial
Schützenanlagen und
Wehreinrichtungen
Zahnradbahnmaterial
Kabelbaggeranlagen
Allgem. Maschinenbau**



**Telegramme: Giesserei Bern
Telephon: 25.066**

A. G. BROWN, BOVERI & CIE., BADEN

Technische Bureaux: Baden, Basel, Bern, Lausanne



Brown Boveri-Ofen zum Brennen von Dekorationen auf Kunst-, Haushalts- und
Hotelporzellan für 3 bis 4 t Porzellan in je 24 Stunden.

ELEKTRISCHE GLÜHÖFEN

BAUART BROWN BOVERI

(in allen Grössen)

**zum Glühen, Härten, Vergüten,
Anlassen, Einbrennen von Far-
ben auf Porzellan usw.**

Unerreicht gleichmässige Erwärmung
des Einsatzes.

Stets betriebsbereit, beste Ausnüt-
zung der elektrischen Energie,
bedeutende Ersparnis an Be-
dienung.

Sehr geringer Platzbedarf.

BAU-U. ISOLIERPLATTEN

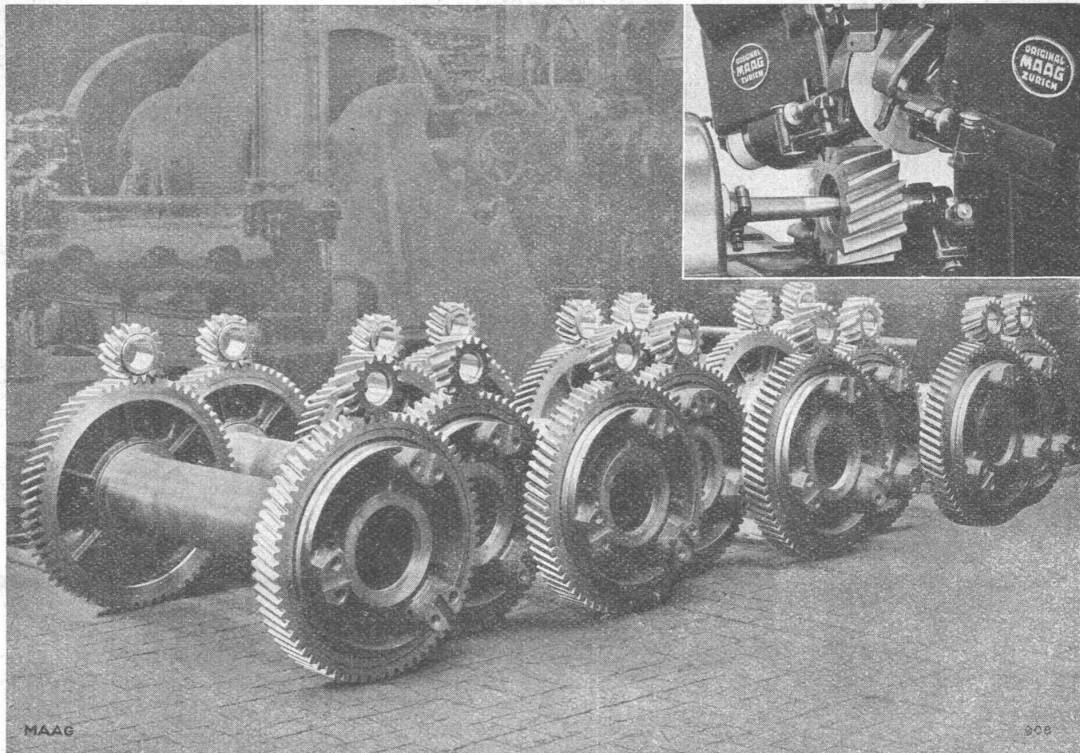
Standard

PT. C. FINNEN

*Vorzügliches Baumaterial. Chlor- und säurefrei
Isolierend gegen Kälte, Wärme und Schall.*

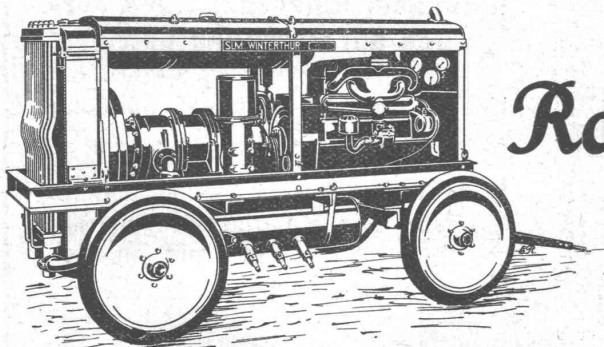
BAU-U. ISOLIERPLATTENFABRIK. STÄFA

MAAG-ZAHNRÄDER A.-G., ZÜRICH



Achszahnradgetriebe mit im Einsatz gehärteten und geschliffenen Ritzeln für elektrische Traktion.

Grösste Präzision wird auf Maag-Zahnrad-Schleifmaschine erreicht.



2040

Rotations-

SLM
WINTERTHUR

Kompressoren

**Schweiz. Lokomotiv- und Maschinenfabrik
Winterthur**

Kauf - Miete