

**Zeitschrift:** Schweizerische Bauzeitung  
**Herausgeber:** Verlags-AG der akademischen technischen Vereine  
**Band:** 99/100 (1932)  
**Heft:** 12

## **Werbung**

### **Nutzungsbedingungen**

Die ETH-Bibliothek ist die Anbieterin der digitalisierten Zeitschriften. Sie besitzt keine Urheberrechte an den Zeitschriften und ist nicht verantwortlich für deren Inhalte. Die Rechte liegen in der Regel bei den Herausgebern beziehungsweise den externen Rechteinhabern. [Siehe Rechtliche Hinweise.](#)

### **Conditions d'utilisation**

L'ETH Library est le fournisseur des revues numérisées. Elle ne détient aucun droit d'auteur sur les revues et n'est pas responsable de leur contenu. En règle générale, les droits sont détenus par les éditeurs ou les détenteurs de droits externes. [Voir Informations légales.](#)

### **Terms of use**

The ETH Library is the provider of the digitised journals. It does not own any copyrights to the journals and is not responsible for their content. The rights usually lie with the publishers or the external rights holders. [See Legal notice.](#)

**Download PDF:** 30.01.2025

**ETH-Bibliothek Zürich, E-Periodica, <https://www.e-periodica.ch>**

# SCHWEIZERISCHE BAUZEITUNG

WOCHENSCHRIFT FÜR ARCHITEKTUR / INGENIEURWESEN / MASCHINENTECHNIK  
 REVUE POLYTECHNIQUE SUISSE

ORGAN DES SCHWEIZERISCHEN INGENIEUR- UND ARCHITEKTEN-VEREINS  
 UND DER GESELLSCHAFT EHEMAL. STUDIERENDER DER EIDG. TECHN. HOCHSCHULE  
 GEGRÜNDET 1883 VON ING. A. WALDNER / HERAUSGEGEBEN VON ING. C. JEGHER

Vereins-Mitglieder, beim Verlag: Schweiz 32 Fr.,  
 Ausland 40 Fr. jährl.; Nicht-Mitglieder: Schweiz  
 40 Fr.; Ausland 50 Fr., postamtlich abonniert  
 40 Fr. zuzüglich Gebühren. / Einzel-Nr. 1 Fr.

VERLAG CARL JEGHER, ZÜRICH  
 Dianastrasse 5 / Postcheck VIII 6110  
 Telefon: 34.507 ■ In Kommission  
 bei Rascher & Cie., Zürich u. Leipzig

Inserate durch die A.-G. der Unternehmungen  
 RUDOLF MOSSE, Zürich, Basel, Bern / Die  
 viergespaltene Colonelzeile 50 Cts., Titelseite  
 80 Cts., ausländ. Anzeigen 60 Cts., Titelseite 1 Fr.

## Fenster



## Kiefer Zürich

### PARIS

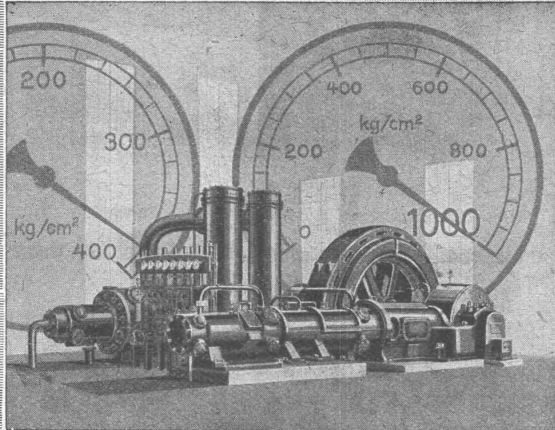
PLACE DE LA RÉPUBLIQUE  
 TELEGR.-ADR.: OTELDERNE, PARIS

RESTAURANT  
 BAR  
 BIERSTÜBLI

GRÖSSTER KOMFORT  
 Zimmer mit Einzelbett (f. 1 Person) ab ffr. 25.-, mit Bad ffr. 40.-  
 Zimmer mit Doppelbett (f. 2 Personen) ab ffr. 40.-, mit Bad ffr. 50.-  
 Zimmer mit 2 Betten ab ffr. 45.-, mit Bad ffr. 55.-

STENOTYPISTINNEN  
 PRIVATBUREAUX  
 AUSSTELLUNGSRÄUME

## HOTEL MODERNE



Die Maschinenfabrik

# Burckhardt

A. G. in Basel

nimmt die führende Stellung ein  
 im Bau von modernen, grossen

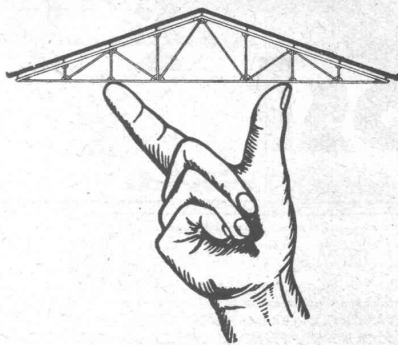
## HYPERKOMPRESSOREN

# HEIZUNG LÜFTUNG

TELEPHON 39205 BADENERSTRASSE 440

HEINRICH LIER  
 INGENIEUR  
 ZÜRICH





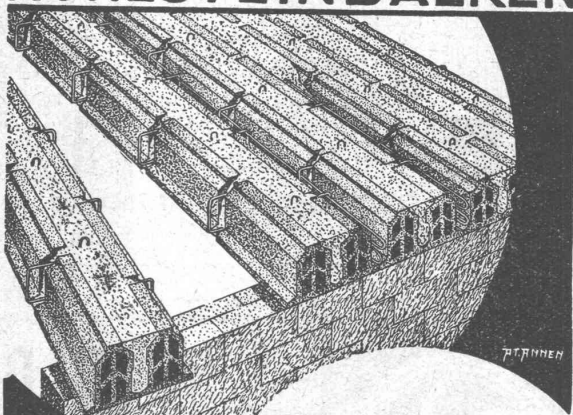
# Leichtplatten-Dächer aus armiertem Bimsbeton

Hohe Isolierfähigkeit  
Äusserst niederes Eigengewicht  
Tropfsicherheit, Feuersicherheit  
Schnelle Montage

Verlangen Sie Prospekte,  
Offerte und Referenzen

**AG für Bimsbeton-Industrie Zürich**  
Universitätsstrasse 69  
Telephon 44.106

## ELITE HOHLSTEINBALKEN



⊕ Pat. Nr. 152166

### Schalungslos

verlegbar  
ohne Ueberbeton  
mit  
durchgehender Querrippenarmierung

**KARL HELFENSTEIN / LUZERN**

Telephon 963

LIZENZINHABER IN DER SCHWEIZ:

Fr. Herzog, Ingenieur, Reitergasse 55, Basel :: Telephon 32.424  
Jul. Keller, Dipl. Ingenieur, Nordstrasse 4, Wallisellen :: Tel. 932.282



## Glasdächer

### Dachoberlichter

in kifflosen ⊕ Systemen „Kully“

Glasdachwerke

### Simon Kully, Olten

Dipl.-Ingenieur E. T. H.

Aeltestes Spezialgeschäft  
Eigenes Ingenieurbureau

Gegründet 1854  
Telephon 20.56

GLASÄTZEREI

PHOTOGRAPHIEGLAS,  
DESSINSCHIBEN FÜR  
RESTAURANTS, CAFES,  
BANKEN, HOTELS, ETC.  
MATTGLAS

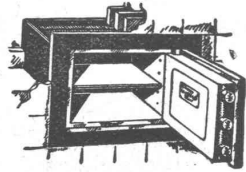
**siegrist & jost**

TELEPHON 31.595



zürich

**UNION-Einmauerkassen**



Briefkasten  
Eiserne Türen u. Zargen  
Kassenschränke  
Stahlmöbel  
Stahlpulte etc.

**Union-Kassenfabrik A.-G., Zürich**

Gessnerallee 36 - Verlangen Sie Prospekt Nr. 80 - Telefon 51.758  
Ingenieur-Besuch kostenlos

Ingenieurschule Strelitz i. M.

Abt. für **Stahlbau**

5 Semester - 3 Fachlehrer

Stahlskelettbau, Brücken, Maste, Förderanlagen,  
Waggonbau, Metallprüflaboratorium, Schweißen im  
Stahlbau. Vorkenntnisse w. berücksichtigt. Progr. frei.

**metallbau ag**

albisrieden  
eisenkonstruktionen  
zürich  
stahlfenster  
autostr. 40  
telefon 39909

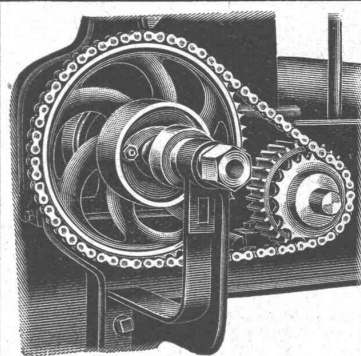


STUCCOLIN

ERNST HABERER & Cie  
BERN  
ATELIERS FÜR  
BILDHAUEREI  
STUCCATUR  
MALEREI &  
GIPSEREI  
REPARATUREN

Beachten Sie unser Detail-Inserat  
im Schweizer Bau-Katalog.

Beachten Sie unser Detail-Inserat  
im Schweizer Bau-Katalog.



**RENOLD-KETTEN-ANTRIEBE**

sind das  
anpassungsfähigste  
Kraftübertragungselement für alle  
Neukonstruktionen od.  
Umänderungen

Renold-Kettenantriebe sind Präzisionsantriebe  
und nicht zu vergleichen mit Gall-Kettenantrieben

**W. EMIL KUNZ, ZÜRICH 2**

Gotthardstrasse 21

Telephon 52910



Schweizer Unternehmen

**OSCAR VILLIGER**

CHEMISCHE FABRIK „HEMATECT“

ST. LOUIS (Ht. Rhin) und Filiale BASEL, Rheinshanze 2

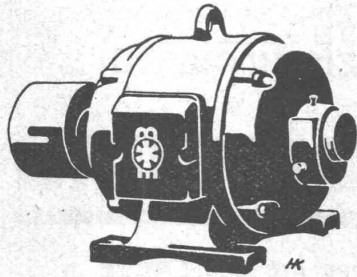
„Hematect“ gesetzlich und international geschützt, die  
idealste Dachhaut, die idealste Isolierung und der wirk-  
samste Schutzanstrich, widersteht allen Angriffen durch  
Hitze, Kälte, Russ, Rost, Säuren, Gase, Laugen etc.

**„Hematect“ läßt sich kalt verarbeiten u. ist nicht entflammbar**

# Schlacken und Lösche für Auffüllungen,

Betonierungen, Plattenfabrikation, Sportplatz-Anlagen etc.  
 Uebernahme von Schrägbodenauffüllungen

**M. AMANN, ZÜRICH**  
 Röschiachstrasse 2  
 Telephone 63.034



Der Bau von

## geräuschlosen Meidinger-Motoren

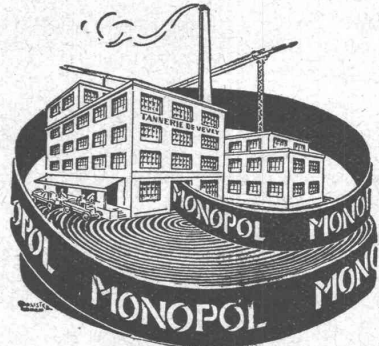
Ist unsere älteste Spezialität. Installieren Sie diese ohne Bedenken in bewohnten Räumen.

Zum Antrieb von Pumpen, Aufzügen etc. liefern wir auch Spezial-Typen.

Verlangen Sie kostenlos unsere Preislisten oder Vertreterbesuch



**G. Meidinger & Cie, Basel**



Verlangen Sie Preis-Offerten

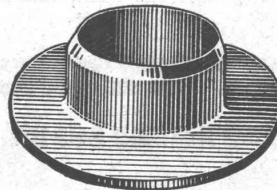
Technische Beratung kostenlos

## Leder-Treibriemen

Marke: „MONOPOL“ „IDEAL“ „MAXIMA“ „LEMAN“  
 reine Eichenloh-Grubengerbung

grosse Zerreihsfestigkeit - Geschmeidigkeit

grösste Adhäsion und unbegrenzte Lebensdauer



**Leder-Manschetten**

Dichtungen Technische Artikel jeder Art

**TANNERIE de VEVEY S.A.**

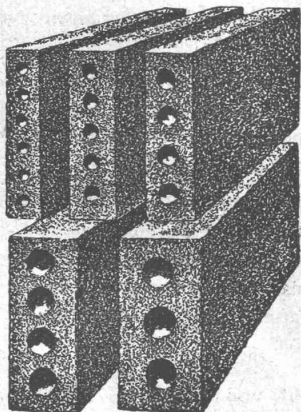
Telephone No. 59

# GUSS-BAUSTEIN-FABRIK ZÜRICH A.-G. ZÜRICH

Bureau: Zürich, Fraumünsterstr. 14  
 Telephone 38.087

Fabriken: Altstetten, Güterstr., Tel.: 55.022  
 Badenerstr., Tel.: 55.415

*Erste Spezialfabrik für SCHLACKEN- und BIMS-PRODUKTE*



**Längsgelochte Schlacken- und Bimssteine**

4, 5, 6, 8, 10, 12 und 15 cm stark

**Dübelsteine**

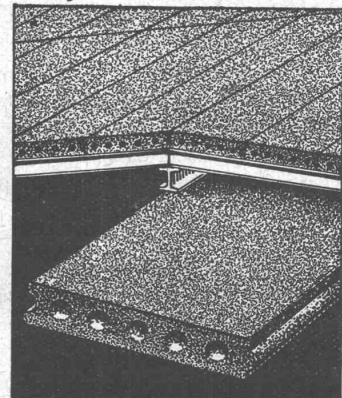
für Fusslambris u. Türleibungen

**Bimsbeton-Dielen**

für Leichtplattendächer  
 2,50x0,50x0,10 od. nach besonderen Angaben

**Bimskies-Verkauf**

ab Lager und franko Baustelle



# Walo Bertschinger

ZÜRICH, Stampfenbachstrasse 12/14

Geleise-  
Anlage  
im Chantier



der Firma  
Adolf Saurer  
A.-G.  
Arbon

Spezialfirma für:

## Geleisebau

Ständiges grosses Lager in  
Normalbahn- und Fabrikgeleisen,  
Weichen und Drehscheiben,  
Geleiseneubau, Unterhalt, Repara-  
turen.

Geleisebau-Werkstatt.

**Abnormale Geleise-Anlagen**

### PATENTANWALTS-BUREAU AMAND BRAUN, Nachf. v. A. Ritter, Rümelinbachweg 11, BASEL.

#### Offerten zur Ausübung patentierter Erfindungen

**No. 333.** Der Inhaber des schweiz. Patentes No. 94908 vom 22. Dezember 1920, betr.: „Brennstoffpumpe“, wünscht dasselbe zu verkaufen, Lizenzen zu erteilen oder andere Vereinbarungen zur Ausübung der Erfindung in der Schweiz zu treffen.

**No. 507.** Die Inhaberin des schweiz. Patentes No. 110175 vom 6. August 1924, betr.: „Unterbrecher für die Zündvorrichtungen von schnellaufenden Explosionsmotoren“, wünscht dasselbe zu verkaufen, Lizenzen zu erteilen oder andere Vereinbarungen zur Ausübung der Erfindung in der Schweiz zu treffen.

**No. 546.** Die Inhaberin des schweiz. Patentes No. 117138 vom 8. Mai 1925, betr.: „Spulvorrichtung“, wünscht dasselbe zu verkaufen, Lizenzen zu erteilen oder andere Vereinbarungen zur Ausübung der Erfindung in der Schweiz zu treffen.

**No. 555.** Die Inhaberin des schweiz. Patentes No. 116931 vom 16. September 1925, betr.: „Tür für geschlossene Kraftwagenkarosserien“, wünscht dasselbe zu verkaufen, Lizenzen zu erteilen oder andere Vereinbarungen zur Ausübung der Erfindung in der Schweiz zu treffen.

**No. 602.** Die Inhaberin des schweiz. Patentes No. 124304 vom 19. August 1926, betr.: „Verfahren zur Herstellung eines bitumenhaltigen Betons“, wünscht dasselbe zu verkaufen, Lizenzen zu

erteilen oder andere Vereinbarungen zur Ausübung der Erfindung in der Schweiz zu treffen.

**No. 656.** Die Inhaber der schweiz. Patente No. 90142 vom 3. August 1920, betr.: „Kolbendichtung“, No. 97704 vom 4. August 1921, betr.: „Kompressor mit Dampfmotor“, No. 97010 vom 2. Juli 1921, betr.: „Dampfheizapparat“, No. 101302 vom 11. Juli 1922, betr.: „Stufen-Bremsventil für Luftdruckbremsen“, No. 127460 vom 24. August 1927, betr.: „Verfahren zur Herstellung eines Wechselstrom-Gleichrichterelementes“, No. 132177 vom 21. Juni 1928, betr.: „Labyrinth-Regelungsvorrichtung für den Ausfluss von Medien“, No. 134516 vom 31. August 1928, betr.: „Bremszylinder für Druckluftbremsen“, wünschen diese Patente zu verkaufen, Lizenzen zu erteilen oder andere Vereinbarungen zur Ausübung der Erfindungen in der Schweiz zu treffen.

**No. 681.** Die Inhaberin des schweiz. Patentes No. 132294 vom 5. Mai 1928, betr.: „Maschine zum Melken“, wünscht dasselbe zu verkaufen, Lizenzen zu erteilen oder andere Vereinbarungen zur Ausübung der Erfindung in der Schweiz zu treffen.

**No. 704.** Die Inhaberin des schweiz. Patentes No. 142876 vom 26. September 1929, betr.: „Verfahren zum Betriebe elektrischer Widerstandsöfen und elektrischer Widerstandsofen zur Ausführung des Verfahrens“, wünscht dasselbe zu verkaufen, Lizenzen zu erteilen oder andere Vereinbarungen zur Ausübung der Erfindung in der Schweiz zu treffen.

Auskunft über obige Patente erteilt Ingenieur und Patentanwalt Amand BRAUN, Nachf. von A. Ritter, BASEL.

# Bleichert- Transportanlagen

*überstehen alle Zeiten!*

Sie werden heute auf Grund fast 60-jähriger Erfahrung nach bewährten Grundsätzen und mit frischen Kräften ausgeführt von der



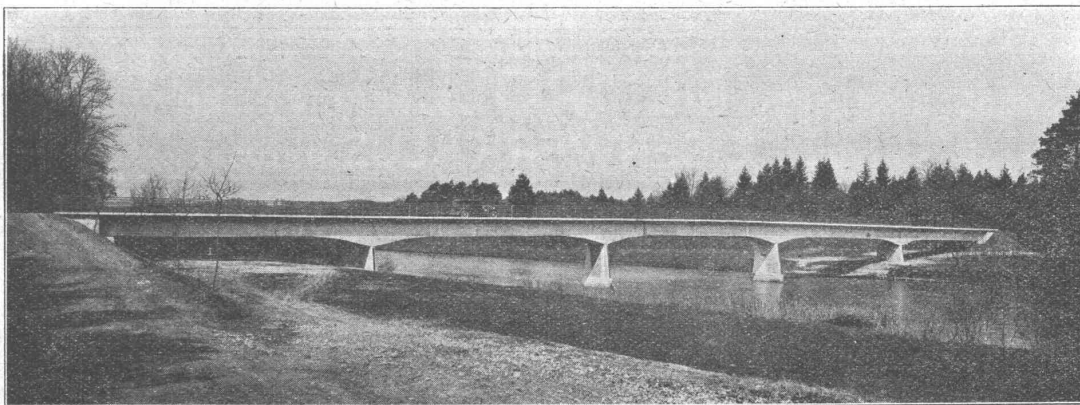
**Bleichert-Transportanlagen**

**S. m. b. H. Leipzig**

Vertreten durch: Ing. E. CONSTAM, ZÜRICH, Susenbergstr. 7 - Tel. 25.695

## Ed. Züblin & Co<sup>ie</sup> A.-G., Zürich-Basel

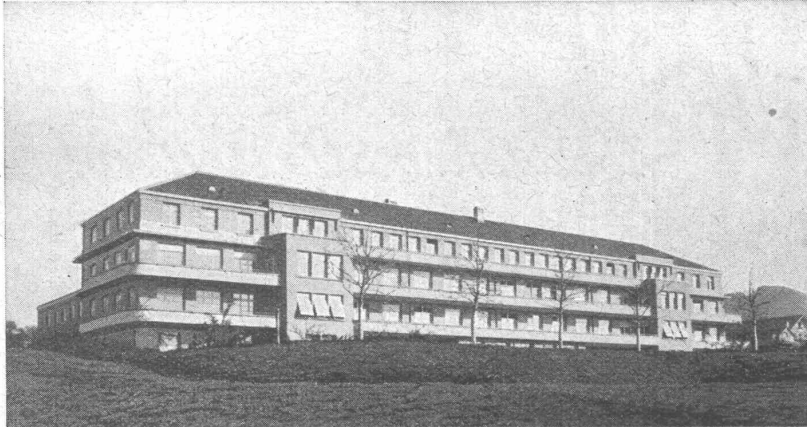
Hoch- und Tiefbauunternehmung



Thurbrücke Flach-Ellikon.

**Projektierung und Ausführung von Hoch- und Tiefbauten**

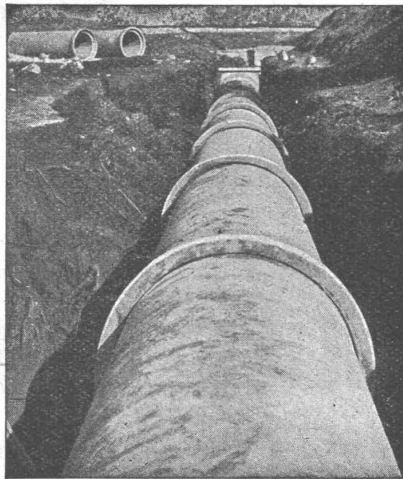




Asyl Gottesgnad Ittigen-Bern.

Salpeterfreie  
**Deckensteine**  
von  
**Oberburg**

Vertriebsstelle:  
**A. Wahlen & Cie.**  
**Bern**  
Baumaterialien  
Telephon: Bollwerk 30.38



**Vianini-Röhren**

⊕ Patent (Armierete Betonröhren mit Muffen) Patent ⊕

**für Druckleitungen, Bewässerungsanlagen,  
Kanalisationen, Dächer, Durchlässe etc.**

Lieferanten:

Internationale Slegwarbalken-Gesellschaft  
Luzern

Desmeules Frères  
Fabrique de Produits en Ciment Granges-Marnand

Kostenlose Beratung und Offerten durch:

Dipl. Ing. K. GANZ, Ing.-Bureau für Tiefbau, MEILEN, Telephon 128

Alleinvertreter für die deutsche Schweiz.



GESELLSCHAFT DER **L. VON ROLL** SCHEN EISENWERKE

WERK: **EISENWERK KLUS** IN KLUS KT. SOLOTHURN

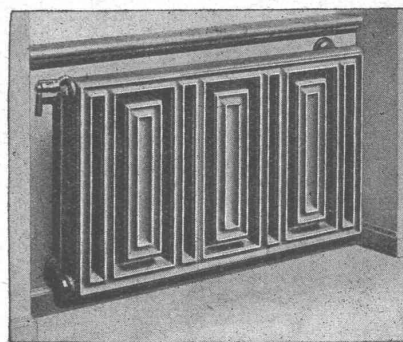
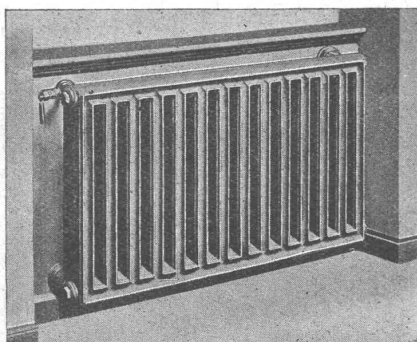


Radiator  
für freie  
Aufstellung

Wirksam  
sauber  
und  
zweckmässig

Strahlung  
nach vorn

Luft-  
wärmende  
Rückseite



Beste  
Ausführung  
erfordert  
Wandfüsse  
und  
verdeckte  
Anschlüsse  
Spezialhahn  
und  
Rücklauf-  
Ver-  
schraubung

⊕ Patent **Normal-Radiator „Columbus“**

**Sonder-Radiator „Columbus“** ⊕ Patent