

Zeitschrift: Schweizerische Bauzeitung
Herausgeber: Verlags-AG der akademischen technischen Vereine
Band: 99/100 (1932)
Heft: 13

Werbung

Nutzungsbedingungen

Die ETH-Bibliothek ist die Anbieterin der digitalisierten Zeitschriften. Sie besitzt keine Urheberrechte an den Zeitschriften und ist nicht verantwortlich für deren Inhalte. Die Rechte liegen in der Regel bei den Herausgebern beziehungsweise den externen Rechteinhabern. [Siehe Rechtliche Hinweise.](#)

Conditions d'utilisation

L'ETH Library est le fournisseur des revues numérisées. Elle ne détient aucun droit d'auteur sur les revues et n'est pas responsable de leur contenu. En règle générale, les droits sont détenus par les éditeurs ou les détenteurs de droits externes. [Voir Informations légales.](#)

Terms of use

The ETH Library is the provider of the digitised journals. It does not own any copyrights to the journals and is not responsible for their content. The rights usually lie with the publishers or the external rights holders. [See Legal notice.](#)

Download PDF: 06.02.2025

ETH-Bibliothek Zürich, E-Periodica, <https://www.e-periodica.ch>

SCHWEIZERISCHE BAUZEITUNG

WOCHENSCHRIFT FÜR ARCHITEKTUR / INGENIEURWESEN / MASCHINENTECHNIK
REVUE POLYTECHNIQUE SUISSE.

ORGAN DES SCHWEIZERISCHEN INGENIEUR- UND ARCHITEKTEN-VEREINS
UND DER GESELLSCHAFT EHEMAL. STUDIERENDER DER EIDG. TECHN. HOCHSCHULE
GEGRÜNDET 1883 VON ING. A. WALDNER / HERAUSGEGEBEN VON ING. C. JEGHER

Vereins-Mitglieder, beim Verlag: Schweiz 32 Fr.,
Ausland 40 Fr. jährl.; Nicht-Mitglieder: Schweiz
40 Fr.; Ausland 50 Fr., postamtlich abonniert
40 Fr. zuzüglich Gebühren. / Einzel-Nr. 1 Fr.

VERLAG CARL JEGHER, ZÜRICH
Dianastrasse 5 / Postcheck VIII 6110
Telephon: 34.507 ■ In Kommission
bei Rascher & Cie., Zürich u. Leipzig

Inserate durch die A.-G. der Unternehmungen
RUDOLF MOSSE, Zürich, Basel, Bern / Die
viergespaltene Colonelzeile 50 Cts., Titelseite
80 Cts., ausländ. Anzeigen 60 Cts., Titelseite 1 Fr.



Manometer A.-G., Zürich, Armaturen-Fabrik

(vormals Schäffer & Budenberg, Filiale Seebach, ständige Fabrikation seit 1893)

Manometer, Thermometer, Dynamometer

mit und ohne Registrierung, für jeden Zweck, bewährteste Konstruktionen, genau und zuverlässig.
Dampfventile, Hähne aller Art, Wasserstände, Schutzgläser,
Pumpen, Injektoren, Elevatoren, Kondensstöpfe u. s. w.



LUXFER

**Beton-Gitterfenster für Fabriken
sind billiger als schmiedeliserne**

Verlangen Sie Prospekte

ROB. LOOSER & CIE., ZÜRICH

Telephon: 37.205

Unfall-

Lebens-

Versicherungen

aller Art schliessen Sie vorteilhaft ab bei

„WINTERTHUR“

Schweiz. Unfall-Versicherungs-Gesellschaft

in Winterthur

Lebensversicherungs-Gesellschaft

Asphalt-Emulsion A.-G., Zürich

Telephon: 39.505

Nüscherstrasse 30

Unternehmung für Asphaltarbeiten

GLASDACH

KITTLOS MIT BLEIBANDEN

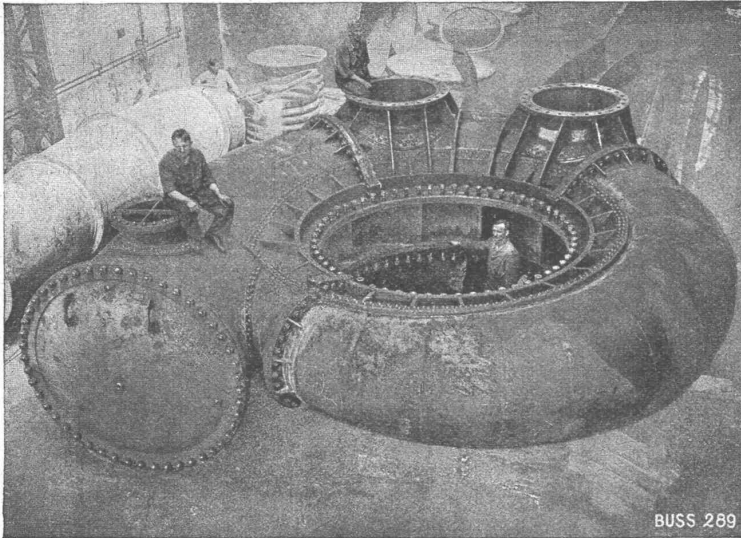
Ausführung auf Holz, Eisen und Beton.
Umdecken gekitteter Glastächer

JAKOB SCHERRER ZÜRICH 2

Allmendstrasse 5/7 Telephon 57.980

Dieser Nummer liegt ein Prospekt des Verlages JUL. SPRINGER, BERLIN, bei, den wir der Beachtung empfehlen.

DRUCKROHRLEITUNGEN



BUSS 289

Spiralgehäuse einer Turbine, Durchmesser des Einlaufes 1900 mm, sich reduzierend auf ca. 1000 mm, Betriebsdruck 8 Atm., Prüfdruck 14 Atm.

BUSS^{AG} BASEL

●

FENSTER

Spezialität:
Schiebe-Fenster

*liefert prompt und zu
Konkurrenzpreisen*

Constantin von Arx
Fensterfabrik Olten

*Beratung und Offerte
kostenlos*

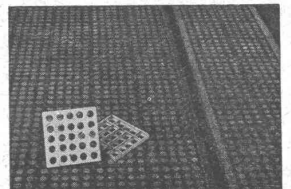
●



LUDW. von ROLL'sche EISENWERKE
GIESSEREI RONDEZ-DELSBERG

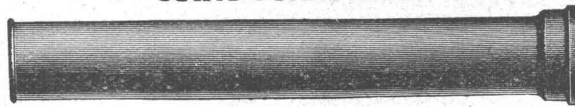
HARTGUSS- BODEN-PLATTEN

zum Verlegen in Beton
(Musterschutz 49344)
ergeben einen ausserordentlich wider-
standsfähigen Belag für stark befahrene
Räume, Durchgänge, Schwellen.
Guter Schutz für Betonränder.



Gußeiserne Muffen- u. Flanschenröhren sowie Formstücke

Schweizer
Normalien
—
Lager
in Winterthur



für
normalen
und höhern
Betriebsdruck

KÄGI & CO., WINTERTHUR

Telephon: 24.15

Flachdach- u. Terrassen-Beläge

mit

BITUMITEKT

seit mehr als 25 Jahren glän-
zend bewährt.

Ia. REFERENZEN

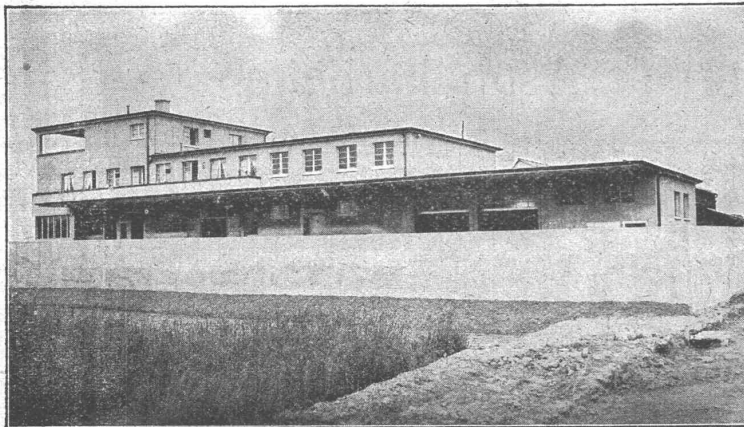
Fachberatung unverbindlich
und kostenlos.

SPEZIAL - UNTERNEHMEN:

FRICK-GLASS

Altstetten-Zürich

TEL.: 55.064



Salmenbräu Altstetten-Zürich.



Rollbahn-Materialien

jeder Art, wie Geleise, Weichen, Drehscheiben, Seitenkipprwagen, Plattformwagen, Dampf- und Motorlokomotiven für jede Spurweite, liefern vorteilhaft kauf- und mietweise

INGENIEURBUREAU
ROBERT AEBI & CIE. A.G. ZÜRICH
 BAUMASCHINEN - MASCHINENFABRIK

DES PLUS BASSES CHUTES
 POUR TURBINES
 KAPLAN ET HELICES

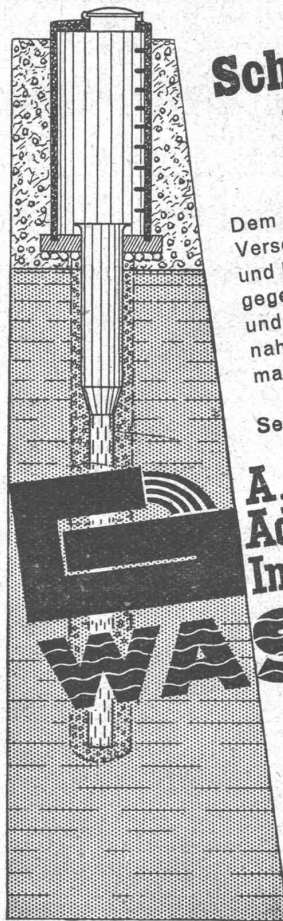
A LA PLUS HAUTE
 CHUTE DU MONDE

1750 m.

DIXENCE
 VALAIS SUISSE

TROIS TURBINES DE
 50 000 CV

ATELIERS DES CHARMILLES SA
 CHARMILLES - GENÈVE



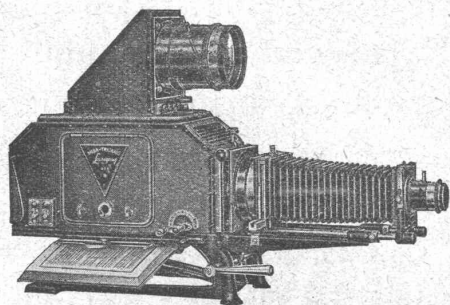
Schritt halten - ?
 nein -
 vorausgehen!

Dem Bedarf vorausgehen muss die Versorgung Ihres Betriebes mit Trink- und Brauchwasser. Lassen Sie sich gegen Trockenperioden die technisch und wirtschaftlich günstigsten Maßnahmen vorschlagen. Der Fachmann wird Sie objektiv beraten.

Seit 1869 befasst sich die

A.G.
 Adolf Guggenbühl,
 Ingenieur, Zürich
WASSER

ausschliesslich mit Wasserversorgungen für Gemeinden und Industrien. Quell-, See- und Grundwasserfassungen. Sondierbohrungen, Pumpversuche, Filterbrunnen. Selbstentlüftende Heberleitungen mit maximalem Wirkungsgrad.
 Flurstrasse 71, Zürich - Altstetten
 Tel.: 55.313



Epidiaskop

PROJEKTION und KINO

für jeden Saal den passenden Apparat

PROJEKTIONSAPPARATE mit Wasserkühlung
 EPIDIASKOPE auch für grössere Entfernungen
 EINRICHTUNG KOMPLETTER KINOKABINEN
 TONFILM-EINRICHTUNGEN
 BILLET-AUTOMATEN

Beratung, Pläne und Kostenvoranschläge durch

GANZ & CO - ZÜRICH
 BAHNHOFSTRASSE 40 TELEPHON 39.773

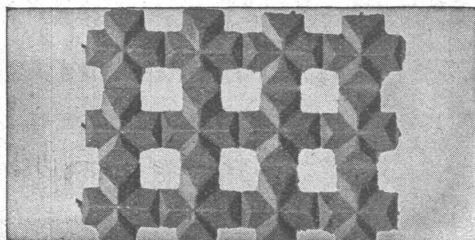


METALLISCHE ZELLENLUFTFILTER S. A. V.

für Lüftungs- und Heizungs-Anlagen, Turbogeneratoren, Kompressoren, Motoren usw.

BESTES FILTER DER GEGENWART

Ventilator A.-G., Stäfa-Zürich

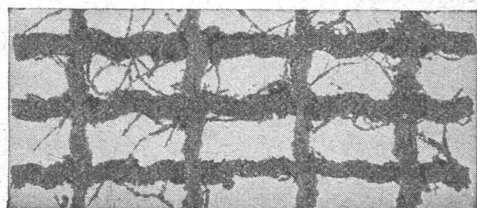


Drahtziegelgewebe

SCHWEIZERISCHE DRAHTZIEGELFABRIK A.G. LOTZWIL (Bern) Telephon 173

Alleinige Fabrikanten der beiden besten Putz-
mörtelträger, für Decken, Wände, Fassaden,
Gewölbeimitationen, Untersichten etc.

Verlangen Sie Muster, Prospekte u. Preislisten.



Ideal-Rabitz



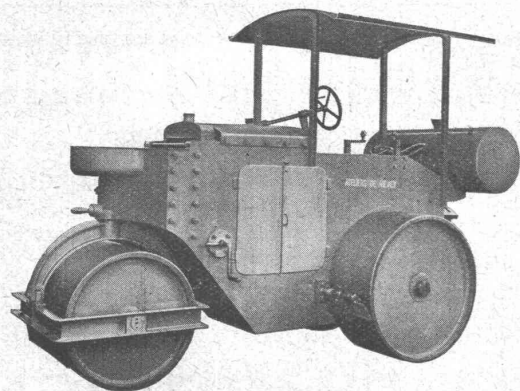
Rolladen Kipptore

Rolladenfabrik A. Griesser & Aadorf

FILIALEN:
BASEL Gundeldingerstr. 432 Tel. 5.9849
LAUSANNE Place St. Francois 5 Tel. 33.272
ZÜRICH Militärstrasse 108 Tel. 37.398

ATELIERS DE CONSTRUCTIONS MÉCANIQUES DE VEVEY S. A.

Telegramm-Adresse : FONDERIE VEVEY. - Telephon No. 69



Motor-Strassenwalze
4 bis 10 Tonnen

Wasserturbinen aller Systeme
 Eisen-Hoch- und Brückenbau
 Hebezeuge und Transportanlagen
 Kesselschmiede
 Behälter - Rohrleitungen
 Eisen- und Bronze-Giesserei
 Weichen, etc. für Geleise-Anlagen

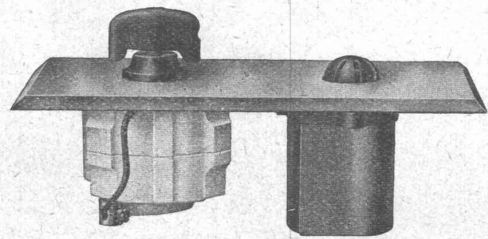
ADOLF FELLER, AG., HORGEN

FABRIK ELEKTRISCHER APPARATE

**Drehschalter
Kippschalter
Druckknopfschalter**
für Unterputzmontage

in Kombination mit rotleuchtender Glimmlampe
Signallicht.

Offerten und Muster zu Diensten!



No. 7100/602, Pml''

KAEGI & EGLI
Elektrotechn. Werkstätten
ZÜRICH u. SEEBACH

ELEKTROMOTOREN

miet- und kaufweise prompt ab Lager

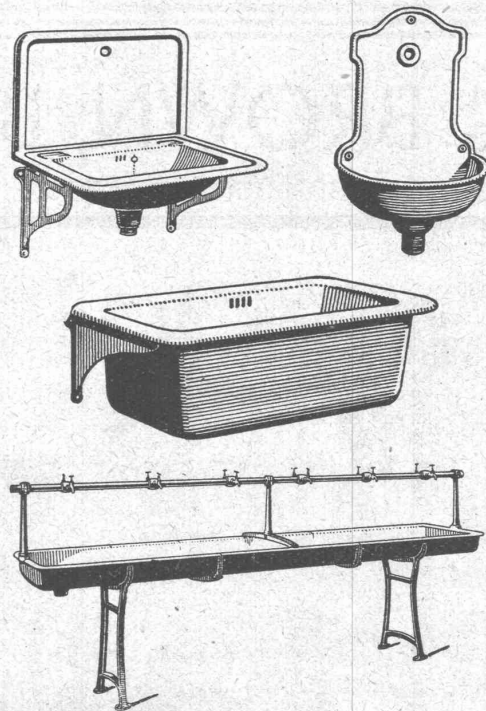
TELEPHONE: Bureaux: 51.690
Werkstätten: 48.910
Telegramme: Eglikaegi

Für **Neu- und Umbau**
Spezial-Tatent-Täfel „Tasch“
billig, hygienisch, angenehm zergliedert oder vollständig glatt in Normal- oder Sperrholz. Näheres im Baukatalog oder durch:
P. Schlegel, Baugeschäft, Flums - Tel.: 42
Braun & Co, A.-G., Gossau (St. G.) - Tel.: 93



SANITÄRE ARTIKEL

aus Gusseisen, porzellan-emailliert



**Washbecken, Spülbecken, Ausgussbecken
Waschtische, Wandbrunnen, Waschröge
Reihenwaschanlagen, Konsolen, u. s. w.**

Katalog Nr. 213 auf Verlangen



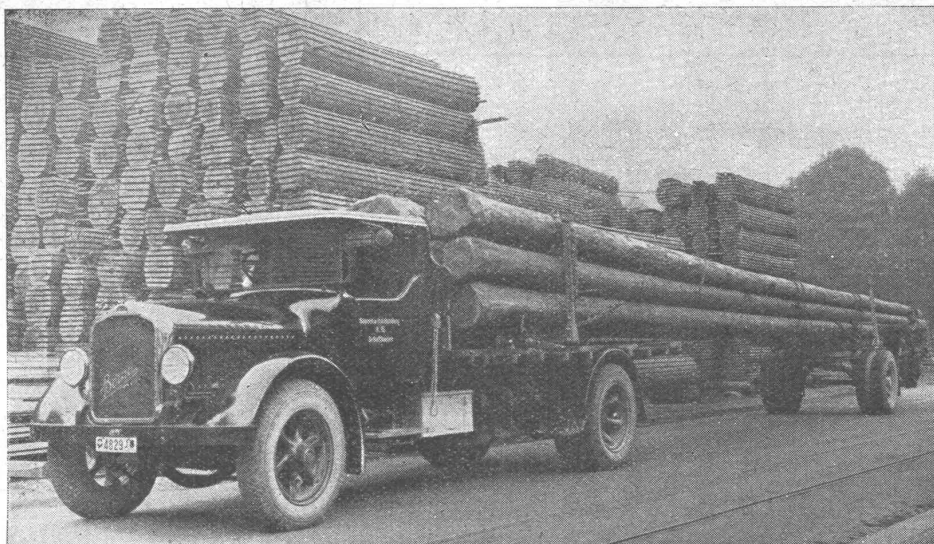
**Anstrich
billiger
als
Verzinkung**



*32000 kg. erstklass. Hütten-
verzinkt sind das ganze Jahr
in flüssigem Zustande vor Sie
pragend und vorzüglich bedienbar
zu liefern.*

Mag sein im Anschaffungspreis, nicht
aber mit Bezug auf die Lebensdauer.
Prüfen Sie von Fall zu Fall. Wir stehen
Ihnen mit Angebot gerne zur Verfügung.
Benützen Sie unsere langjährige Erfahrung

VERWO A.-G., Wolfhausen (Kanton Zürich)
Abt. Verzinkerei Tel. Nr. 46

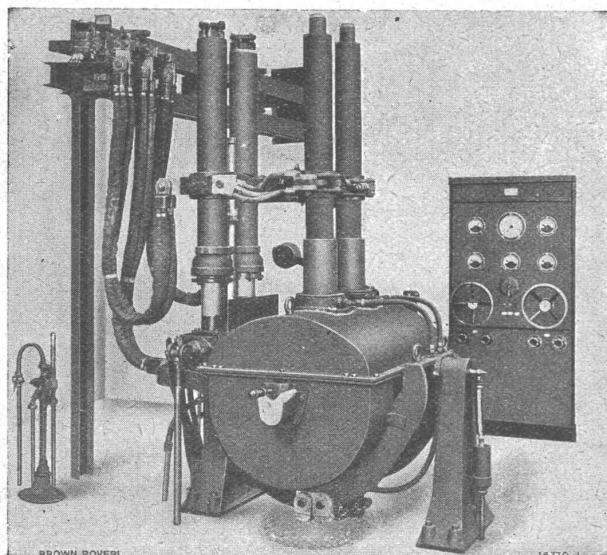


Die Berna-Lastwagen 5—6 t eignen sich vorzüglich für die allerschwersten Arbeiten im Baugewerbe. Dreiseitenkipper, Langholzwagen mit Spillvorrichtung u. Drehschemel. Kräftige Benzin- u. Rohölmotoren; hydraulische Vierradbremse

Motorwagenfabrik **BERNA AG** Olten

A. G. **BROWN, BOVERI & CIE., BADEN**

Technische Bureaux: Baden, Basel, Bern, Lausanne



Elektrischer Metallschmelzofen,
Bauart Brown Boveri mit automatischer Elektrodenregulierung.

Elektr. Metallschmelzöfen

300 und 600 kg Fassungsvermögen zum Schmelzen v. Metallen u. Metallegierungen

Nickel
Kupfer
Zinn
Silber
Nickel-
legierungen
Bronze
Messing
Lager-
metalle
usw.

Geringster Metallabbrand. Geringer Platzbedarf.
Einfache, ungefährliche Bedienung.
Kleiner Energieverbrauch.

Besondere Vorteile:

Erzeugung von Material grösster Reinheit, höchster Festigkeit und Dehnung.



Klubhütte Weisshorn
DUROTECT-Bedachung
 Arch.: F. Maron, Arosa

Für
Bedachungen
 und
Abdichtungen
 die bewährte, teerfreie
 Qualitäts-Dauerdachpappe

DUROTECT

(Schweizer-Fabrikat)

MEYNADIER

MEYNADIER & CIE · A · G · ZÜRICH

„Handelshof“, Uraniastr. 35. Tel. 58.620
 Fabrik in Altstetten bei Zürich.

Dichtungs-Materialien für jeden Zweck

la Referenzen. Prospekte,
 Muster und fachmännische
 Beratung unverbindlich.

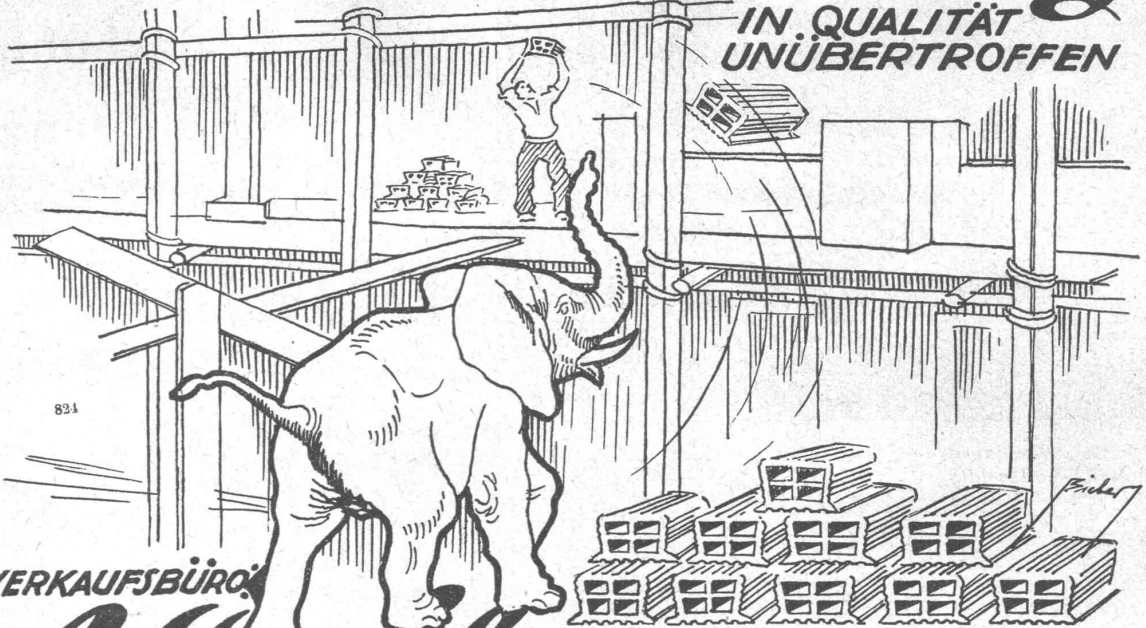
bei Isolierstein-Mauerwerk verwenden
 Sie mit Vorteil die
 neuen **Gewändesteine**



ZIEGEL AG ZÜRICH TALSTR. 83
 TEL. 36698

Deckensteine von Oberburg

IN QUALITÄT
UNÜBERTROFFEN

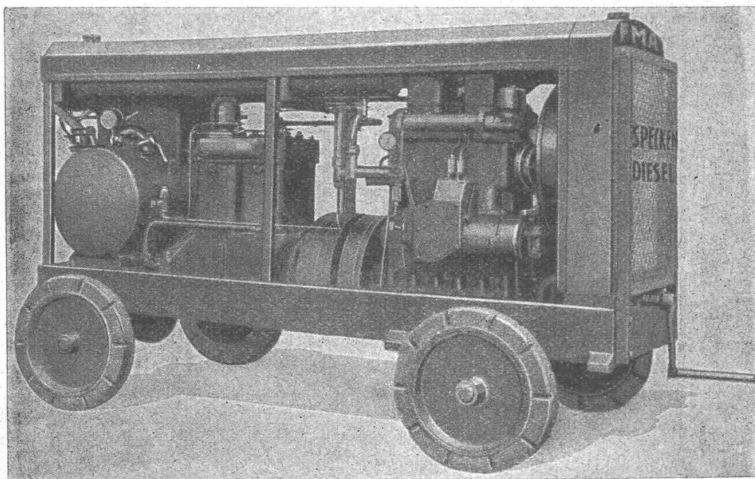


VERKAUFSBÜRO:

A. Wahlen & Co Bern

BAUMATERIALIEN · TEL. 23.038

VOLLDIESELKOMPRESSOR F M A



bietet Vorteile, die in ihrer Gesamtheit kein anderes Fabrikat aufweist:

- 1 Fünfjährige Erfahrung voraus**
andere fangen erst an;
- 2 Billigkeit**
in seiner Klasse günstiger im Preis als jedes Konkurrenzfabrikat;
- 3 Sparsamkeit im Betrieb**
Verbrauch bei Vollast - 2 bis 3 Hämmer -
ca. 30 kg Gasöl = Fr. 3.60 pro Tag;
- 4 Unbedingte Betriebssicherheit**
niedrige Drehzahl. Erschütterungsfreier
Lauf. Gesonderte Kühlung für Motor und
Kompressor. Kalte Druckluft durch wasser-
gekühlten Nachkühler;

5 Grösste Einfachheit

durch Hebel auskuppelbar, springt sofort an ohne Einspritzung mit Benzin und ohne die hiermit verbundenen Nachteile. Automatische Schmierung, keine Rohrleitungen oder Pumpen, die sich abnutzen. Automatische Regulierung, gesondert für Motor und Kompressor;

6 Leichte Transportfähigkeit

2 Mann genügen auf ebenem Terrain. Lagerung auf nachstellbaren Kugellagern. Bereifung mit Riesen-Elastic-Vollgummi. Dazu die bewährten Bohrhämmer und die neupatentierten Aufbruchhämmer mit ca. 30% geringerem Luftverbrauch und bedeutend gesteigerter Leistung bei minimalem Rückschlag.

A. SPECKEN Spezialhaus f. Pressluftanlagen, Böcklinstr. 16 **ZÜRICH 7**